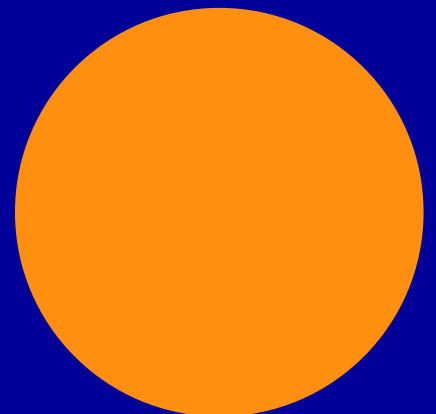
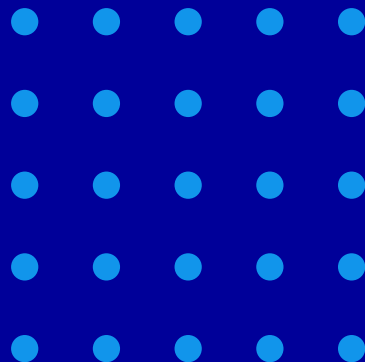


# Dienstleistung Wasser

Technische Betriebsführung  
nach DVGW W 1000



# Ihre Trinkwasserversorgung in höchster Qualität

Die Wasserversorgung ist eine kommunale Pflichtaufgabe der Daseinsvorsorge. Dabei hat die Kommune eine flächendeckende Versorgung mit ausreichend Trinkwasser in höchster Qualität und hoher Zuverlässigkeit zu garantieren. Setzen Sie dabei auf die Kompetenz der Netze BW Sparte Dienstleistungen. Wir kümmern uns darum, dass Sie das optimale Leistungspaket für Ihren Bedarf erhalten.



Wir testen Ihr Wasser im eigenen Labor.

Hinter dem selbstverständlichen Gang zum Wasserhahn stecken technologische, betriebliche und wirtschaftliche Anforderungen an die Betriebsführung der kommunalen Wasserversorgung – auch im Hinblick auf Nachhaltigkeit und zukünftige Anforderungen.

Wir unterstützen Sie dabei, Ihre Wasserversorgung basierend auf den aktuellen Trinkwasserrichtlinien und dem DVGW-Regelwerk sicher, hygienisch einwandfrei und wirtschaftlich zu gestalten. Zudem helfen wir Ihnen mit unserem vielfältigen Wissen und neuesten Technologien, Störungen effizient zu beheben.

Wir warten Ihre Anlagen nach aktuellen technischen Standards und neuesten gesetzlichen Vorgaben mit Ingenieuren und Expertenteams.

## Unser Leistungsspektrum

Die technische Betriebsführung Wasser umfasst die Durchführung aller technischen und verwaltungstechnischen Betriebsaufgaben. Dazu gehören das Stellen der technischen Führungskraft, Arbeiten im Regelbetrieb, Bereitschaftsdienst und diverse Zusatzleistungen.

### Individuelle Lösungen für Ihre Anforderungen

Gewünschte Leistungen können speziell nach Ihrem Bedarf kombiniert und in bestehende Infrastrukturen integriert werden.

- Entlastung der Kommunen durch Übernahme der Verantwortung für die reibungslose Betriebsführung des Wassernetzes
- Wartung der Anlagen nach aktuellen technischen Standards und neuesten gesetzlichen Vorgaben
- 24/7-Rufbereitschaft mit Entstörddienst, der schnell vor Ort sein kann



- Beratungsdienstleistungen: Optimierung des Betriebs, Zukunftsfähigkeit der Netze, Handlungsempfehlung für eine Erneuerungsstrategie der Anlagen und Netzleitungen
- Erstellen von Netzberechnungen, Spülplänen, Bestandsplänen, Rohrnetzberechnungen, Löschwasserkonzepten, Wasserverlustmessungsmonitoring, Krisenmanagement und Maßnahmenplänen
- Umbau, Sanierung und Neuerrichtung von Anlagen

Besprechen Sie mit uns Ihre individuellen Anforderungen und wir erstellen gemeinsam mit Ihnen ein für Ihren Bedarf passendes Trinkwasserkonzept – dabei können Sie aus unserer Leistungspalette die Bausteine wählen, die Ihnen wichtig sind.

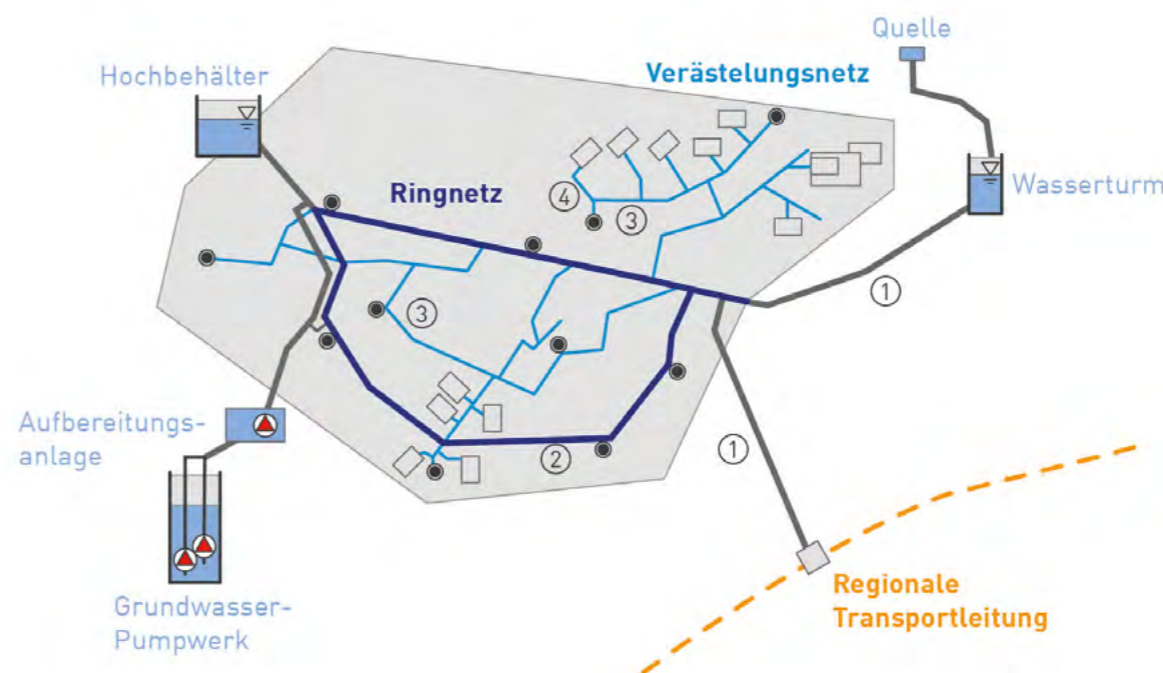


## Unsere Referenzen

In zahlreichen Kommunen und Gemeinden in ganz Baden-Württemberg stellen wir täglich unser Wissen unter Beweis, wie zum Beispiel in den Gemeinden Bärenthal, Spechbach, Altbach, Neuhausen auf den Fildern, Zaisenhausen, im Zweckverband Hohenberggruppe und vielen weiteren. Im Großraum Stuttgart vertrauen der Netze BW Wasser GmbH täglich 600.000 Kunden. Aufgrund der anspruchsvollen Topografie in Stuttgart mit Höhenunterschieden von bis zu 320 m erfordert die Trinkwasserversorgung hier ein hohes Maß an ingenieurtechnischer Kompetenz. Kompetenz heißt für uns nicht nur, Technik perfekt einzusetzen, sondern auch, als Vordenker und Wegbereiter Innovationen voranzutreiben.

## Profitieren Sie von

- höchsten Qualitätsstandards auf technisch neuestem Niveau
- Effizienzsteigerung durch Optimierung der Betriebsabläufe
- Organisationssicherheit und Entlastung der kommunalen Verwaltung
- einer Minimierung Ihres Risikos: Die Netze BW Sparte Dienstleistungen übernimmt die Netz- und Anlagenverantwortung



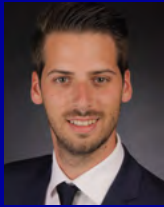
Schematische Darstellung eines Wasserversorgungssystems. Die Dienstleistungssparte der Netze BW besitzt Kompetenzen in allen Wertschöpfungs-bereichen, von der Gewinnung über die Aufbereitung und den Transport bis hin zum Betrieb von Verteilnetzen.

- ① Zubringerleitung
- ② Hauptleitung
- ③ Versorgungsleitung
- ④ Hausanschlussleitung
- Hydrant

# Ihr zuverlässiger Partner in Ihrer Nähe

## Dienstleistungen für Kommunen:

- Kompetenz in kommunalen Themen
- Innovative Dienstleistungen aus einer Hand
- Kundennähe durch unsere Standorte
- Individuelle und intelligente Lösungen
- Exzellenter Service



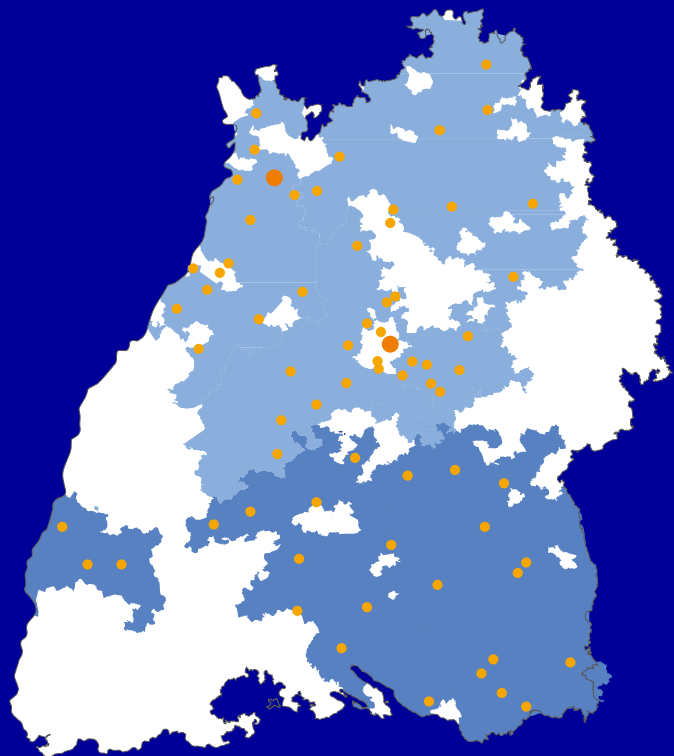
## Ihr Ansprechpartner

Tobias Rudolph  
Telefon +49 175 1940728  
t.rudolph@netze-bw.de

## Unsere Standorte

Wir versorgen das Land und sind vor Ort an über 80 Standorten in Baden-Württemberg.

- Netzgebiet Nord und Mitte
- Netzgebiet Süd und West



Netze BW GmbH Sparte Dienstleistungen  
Schelmenwasenstraße 15 · 70567 Stuttgart  
wasser@netze-bw.de, [www.netze-bw.de/dienstleistungen](http://www.netze-bw.de/dienstleistungen)