

Kann ich Werte innerhalb einer gewählten Zeitspanne anzeigen?

Um die Energieflüsse innerhalb einer **gewählten Zeitspanne** anzuzeigen, muss vorab der Wert **E** zurückgesetzt werden. Danach können unter dem Menüpunkt **E** die Werte seit dem Zeitpunkt des Zurücksetzens abgerufen werden.



Um den Rücksetzvorgang abzubrechen, leuchten Sie im zweiten Schritt nur kurz mit der Taschenlampe auf den Sensor. Die Anzeige wechselt von **Clr on** auf **Clr** zurück.

Kann ich die Werte zurücksetzen?

Diese Funktion ist empfehlenswert bei Auszug oder Neueinzug in eine Wohnung. Wenn Sie Ihre historischen Werte zurücksetzen wollen, schalten Sie die Anzeige auf **HIS Clr** und folgen Sie dem bebilderten Ablauf unten. Die Werte sind nun zurückgesetzt und werden mit „-.-“ angezeigt. Die Daten über Ihren Gesamtverbrauch sowie Ihre gesamte Einspeisung bleiben davon unberührt.



Wichtige Informationen zu Ihrer PIN

Ihre moderne Messeinrichtung ist durch eine PIN geschützt. So haben nur Sie Zugriff auf Ihre Verbrauchsdaten. Übrigens: bei einer modernen Messeinrichtung werden Ihre Daten nicht versendet.

> Wie erhalte ich die PIN?

Nach dem Einbau der modernen Messeinrichtung oder bei einem Umzug in eine Wohnung mit bereits vorhandener moderner Messeinrichtung melden Sie sich bei unserer kostenfreien Service-Hotline unter 0800 3629-130. Nach Angabe von Zählernummer und Anschrift wird Ihnen die PIN kostenlos zugestellt.

> Kann ich die PIN ändern?

Die PIN ist fest im Zähler hinterlegt und kann von Ihnen nicht geändert werden.

> Was ist, wenn ich eine falsche PIN eingebe?

Die PIN kann beliebig oft falsch eingegeben werden. Der Zähler wird deshalb nicht gesperrt.

> Was ist, wenn ich die PIN vergessen habe?

Bitte wenden Sie sich in diesem Fall an unsere kostenfreie Service-Hotline unter 0800 3629-130. Nach Angabe der Zählernummer und Ihrer Anschrift wird Ihnen die PIN kostenlos zugestellt.

Sie haben noch Fragen?

Bei weiteren Fragen rufen Sie gerne unsere kostenfreie Service-Hotline 0800 3629-130 an oder besuchen Sie unsere Internetseite: www.netze-bw.de

Sie hätten gerne eine ausführlichere Bedienungsanleitung? Dann scannen Sie einfach den QR-Code.



Netze BW GmbH
Schelmenwasenstraße 15
70567 Stuttgart
www.netze-bw.de

Ihre Energieflüsse immer im Blick

Bedienungsanleitung für die moderne Messeinrichtung

Aus analog wird digital.
Wirklich clever!



Ein Unternehmen der EnBW

 **Netze BW**

Welche Werte kann ich ablesen?

Die moderne Messeinrichtung ist ein digitaler Stromzähler und gibt Transparenz über:

- > Zählerstand in Kilowattstunden (kWh)
- > Leistung in Watt (W)
- > Energieflüsse der letzten 2 Jahre (unterteilt in 730 Tages-, 104 Wochen-, 24 Monats-, 2 Jahreswerte)
- > Energieflüsse innerhalb einer selbst gewählten Zeitspanne

Hinweis: „Werte“ bzw. „Energieflüsse“ steht im Folgenden für Stromverbrauch und/oder Einspeisung.

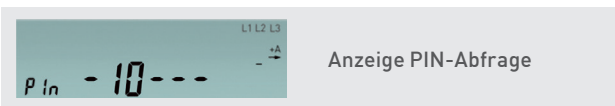
Wie wird mein neuer Zähler bedient?

Die Bedienung erfolgt über einen optischen Sensor, der durch Lichtimpulse einer handelsüblichen Taschenlampe oder eines Smartphones gesteuert werden kann.



Über die **INFO-Schnittstelle** können Sie Geräteinformationen auslesen. Sie können festlegen, ob Sie weniger Informationen wollen (Zustand der INFO-Schnittstelle „OFF“) oder erweiterte Informationen (Zustand „on“). Die Bedienung erfolgt analog zur Datenschutzoption.

Wie gebe ich die PIN ein?



- > Zum Starten auf den optischen Sensor leuchten.
- > Nach einem Displaytest wird die PIN abgefragt.
- > Durch Lichtimpulse auf den optischen Sensor kann die Ziffer auf der jeweiligen Stelle hochgezählt werden (0–9).
- > Nach Einstellen der ersten Ziffer 3 Sekunden warten. Danach springt die Eingabe auf die zweite Stelle usw.

Hinweis: Ohne die Eingabe der PIN können Sie nur den aktuellen Zählerstand sehen.

Was wird im Display angezeigt?



1 Abrechnungsrelevanter Zählerstand
Anzeige in Kilowattstunden (kWh) ohne Nachkommastellen

2 Kennzeichnung Register
Dies ist eine genormte technische Kennzeichnung (OBIS-Code): **1.8.0 = Gesamtverbrauch**, **2.8.0 = Gesamteinspeisung**. Wenn Sie einen Zweirichtungszähler besitzen, wechselt die Anzeige rollierend alle 10 Sek.

3 Menüpunkte des Hauptmenüs
Mit kurzen Lichtimpulsen auf den optischen Sensor können Sie zwischen den Menüpunkten wechseln:

P	Aktuelle Leistung
P In	PIN-Eingabe erforderlich/Datenschutzoption
E	Energieflüsse seit letzter Nullstellung
E Clr	Zurücksetzen des Verbrauchs seit letzter Nullstellung
„X“d	Historische Energieflüsse (d = Tage)*
HIS Clr	Zurücksetzen der historischen Werte
InF	Option zum Freischalten des erweiterten Datensatzes der INFO-Schnittstelle

* „X“ kann 1, 7, 30 oder 365 Tage betragen.
Die Werte sind erst nach Durchlauf des jeweiligen Zeitraums verfügbar.

4 Status Spannungsversorgung
Der Zähler wird in der Regel 3-phasig (L1, L2, L3) angeschlossen. Diese Anzeige überwacht die Spannungsversorgung.

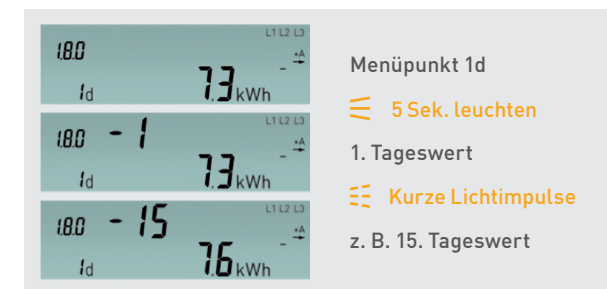
5 Energierichtung
+A/ -A Sie beziehen Strom/Sie speisen Strom ein.

6 Energiemengen
Der Energieverbrauch und die erzeugte Energiemenge werden in Kilowattstunden (kWh) angezeigt, die Leistung in Watt (W).

Wie rufe ich historische Werte ab?

Sie können die Werte der **letzten 24 Monate** abrufen. Durch langes Leuchten im Menüpunkt **1d** (analog **7d, 30d, 365d**) gelangen Sie in einem Untermenü zum aktuellen Tageswert (in der oberen Zeile mit -1 gekennzeichnet). Durch kurze Lichtimpulse gelangen Sie zu den 730 Tageswerten (bzw. 104 Wochen-, 24 Monats-, 2 Jahreswerten). Nach dem letzten Wert kommen Sie mit dem nächsten kurzen Lichtimpuls wieder zurück in das Hauptmenü*.

* Dieses erreichen Sie auch, indem Sie an beliebiger Stelle im Untermenü einen langen Lichtimpuls (5 Sek.) auf den Sensor geben.



Kann ich meine Werte dauerhaft freischalten?

Wenn Sie Ihre Werte dauerhaft freischalten wollen, können Sie die **Datenschutzoption deaktivieren**. Schalten Sie hierzu die Anzeige auf **P In** (Datenschutzoption). Die Datenschutzoption beinhaltet zwei Zustände:

- on** PIN-Code-Eingabe wird gewünscht.
- OFF** PIN-Code-Eingabe wird nicht gewünscht.

Um die Anzeige von **on** auf **OFF** zu setzen, leuchten Sie mit der Taschenlampe 5 Sek. auf den optischen Sensor. Ihre Menüpunkte sind jetzt dauerhaft aktiviert.

