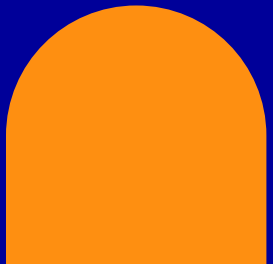
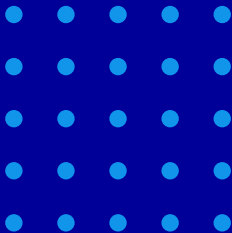


Informationen zu Ihrer modernen Messeinrichtung

Gemeinsam die Energiezukunft gestalten.
Aus analog wird digital. Wirklich clever!



Warum erhalte ich eine moderne Messeinrichtung?

Bis zum Jahr 2032 sollen alle analogen Stromzähler durch digitale Stromzähler, also durch eine moderne Messeinrichtung oder ein Smart Meter, in Deutschland ersetzt werden. Das wurde in dem 2016 verabschiedeten Gesetz zur Digitalisierung der Energiewende festgelegt.



Wann und welchen Zähler Sie bekommen, ist abhängig vom Zählertyp, Baujahr, Jahresstromverbrauch und, falls vorhanden, von der installierten Leistung einer Erzeugungsanlage.

Was ist und kann mein neuer Zähler?

Die moderne Messeinrichtung ist ein digitaler Stromzähler. Der Vorteil gegenüber einem herkömmlichen Zähler ist, dass die historischen tages-, wochen-, monats- und jahresbezogenen Verbrauchs- und Einspeisedaten der letzten 24 Monate lokal am digitalen Display eingesehen werden können.



Damit haben Sie einen transparenten Überblick über Ihre Verbrauchswerte und können so Einsparpotenziale erkennen.

Was kostet mich eine moderne Messeinrichtung?

Was Sie bisher für Ihren Stromzähler gezahlt haben, erfahren Sie von Ihrem Stromlieferanten. Die Kosten zahlen Sie wie gewohnt über Ihre Stromrechnung. Sollte Ihr Stromversorger dies nicht anbieten, so erhalten Sie eine separate Rechnung von uns.



Die gesetzlich geregelten Kosten für den laufenden Betrieb Ihrer modernen Messeinrichtung belaufen sich auf 25,00 €/brutto im Jahr.

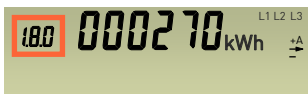


Die drei Zählergenerationen v.l.n.r: Ferraris-Zähler, Moderne Messeinrichtung, Smart Meter

Wie lese ich meinen Zählerstand ab?

Die moderne Messeinrichtung kann weder Daten empfangen noch versenden. Das heißt für Sie: Einmal im Jahr müssen Sie wie bisher den Zählerstand ablesen.

Da Ihre moderne Messeinrichtung ein Zähler ist, der nicht nur den verbrauchten Strom, sondern auch den erzeugten Strom messen kann, ist es möglich, dass Sie **zwei Zählerstände** ablesen müssen - auch wenn Sie keinen Strom einspeisen. Auf Ihrem Display wechselt die Anzeige für Ihre Messwerte im 10-Sekunden-Takt hin und her. Hier am Beispiel: 1.8.0 für den Stromverbrauch und 2.8.0 für die Stromeinspeisung.



- Die Zählerstände können Sie uns ganz bequem über unser Kundenportal unter [meine.netze-bw.de](https://www.netze-bw.de)
- Oder über unseren Onlineservice unter www.netze-bw.de/zaehlerstandseingabe mitteilen.

Weitere Informationen

Ihre moderne Messeinrichtung ist durch eine persönliche Identifikationsnummer (PIN) geschützt. Damit erhalten Sie Zugriff auf Ihre historischen Verbrauchs- und Einspeisedaten.

- **Wie erhalte ich die PIN?** Nach dem Einbau der modernen Messeinrichtung oder bei einem Umzug in eine Wohnung mit bereits vorhandener moderner Messeinrichtung melden Sie sich bei unserer Service-Hotline unter 0800 3629-130. Nach Angabe von Zählernummer und Anschrift wird Ihnen die PIN zugestellt.
- **Kann ich die PIN ändern?** Die PIN ist fest im Zähler hinterlegt und kann von Ihnen nicht geändert werden.
- **Was ist, wenn ich eine falsche PIN eingebe?** Die PIN kann beliebig oft falsch eingegeben werden. Der Zähler wird deshalb nicht gesperrt.
- **Was ist, wenn ich die PIN vergessen habe?** Bitte wenden Sie sich in diesem Fall an unsere Service-Hotline unter 0800 3629-130 oder an energiezukunft@netze-bw.de. Teilen Sie uns bitte Ihre Zählernummer und Ihre Anschrift mit.

Sie haben noch Fragen?

Bei weiteren Fragen rufen Sie gerne unsere kostenfreie Service-Hotline unter 0800 3629-130 an oder gehen Sie auf www.netze-bw.de/moderneZaehler.

Sie möchten einen tieferen Einblick in Ihre Daten? Mit der Bedienungsanleitung zeigen wir Ihnen wie das geht. Scannen Sie dafür einfach den QR-Code oder gehen Sie auf www.netze-bw.de/mme-anleitung.



Netze BW GmbH
Schelmenwasenstr. 15
70567 Stuttgart
energiezukunft@netze-bw.de