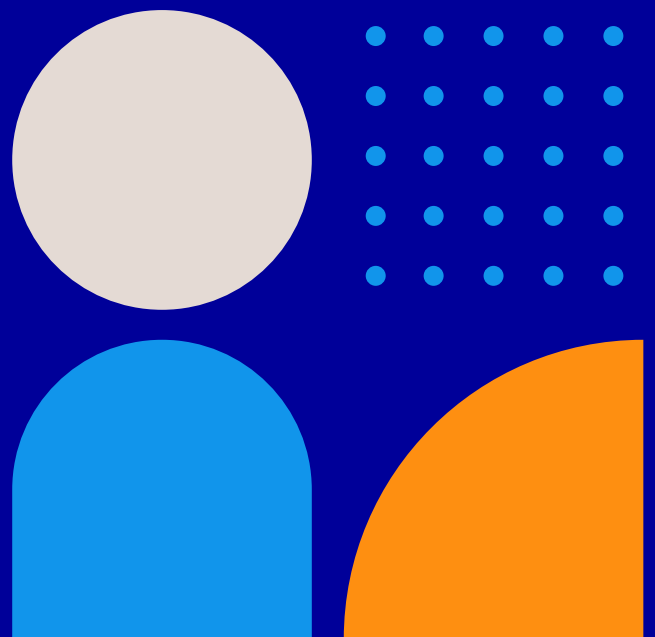


Preise für den Messstellenbetrieb gemäß Messstellenbetriebsgesetz

Gültig ab Januar 2026



1 Preise für Standardleistungen des Messstellenbetriebs

1.1 Preise moderner Messeinrichtungen für Letztverbraucher und Anlagenbetreiber

| Moderne Messeinrichtung | Jahrespreis (in € netto) | Jahrespreis (in € brutto) |
|--------------------------------|-------------------------------------|--------------------------------------|
| Je Messlokation | 21,02 | 25,00 |

1.2 Preise intelligenter Messsysteme für Letztverbraucher

| Jahresverbrauch (in kWh je Messlokation im Mittel über die letzten drei erfassten Jahre) | Jahrespreis (in € netto) | Jahrespreis (in € brutto) |
|---|-------------------------------------|--------------------------------------|
| > 0 bis ≤ 6.000 | 25,21 | 30,00 |
| > 6.000 bis ≤ 10.000 | 33,61 | 40,00 |
| > 10.000 bis ≤ 20.000 | 42,02 | 50,00 |
| > 20.000 bis ≤ 50.000 | 92,44 | 110,00 |
| > 50.000 bis ≤ 100.000 | 117,65 | 140,00 |
| > 100.000 | Noch nicht verfügbar | |
| Verbrauchseinrichtungen nach §14a EnWG | 42,02 | 50,00 |

1.3 Preise intelligenter Messsysteme für Anlagenbetreiber

| Installierte Leistung (in kW je Messlokation) | Jahrespreis (in € netto) | Jahrespreis (in € brutto) |
|--|-------------------------------------|--------------------------------------|
| > 2 bis ≤ 7 | 25,21 | 30,00 |
| > 7 bis ≤ 15 | 42,02 | 50,00 |
| > 15 bis ≤ 25 | 92,44 | 110,00 |
| > 25 bis ≤ 100 | 117,65 | 140,00 |
| > 100 | Noch nicht verfügbar | |

1.4 Preise Steuerungseinrichtung für Anschlussnehmer

| Art der Standardleistung | Jahrespreis (in € netto) | Jahrespreis (in € brutto) |
|--|-------------------------------------|--------------------------------------|
| Einbau und Betrieb einer Steuerungseinrichtung | 42,02 | 50,00 |

2 Preise für Zusatzleistungen des Messstellenbetriebs

2.1 Jährliche Leistungen

| Art der Zusatzleistung | Jahrespreis (in € netto) | Jahrespreis (in € brutto) |
|---|-----------------------------|------------------------------|
| Tarifschaltung für moderne Messeinrichtungen | 12,52 | 14,90 |
| Messdatenbereitstellung Messprodukte* | 25,21 | 30,00 |
| Wandlersatz Niederspannung | 53,91 | 64,15 |
| Zusätzliches jährliches Messentgelt bei außerplanmäßigem Einbau eines Intelligenten Messsystems (Smart Meter) mit einem Verbrauch ≤ 6.000 kWh/a sowie < 7 kW | 25,21 | 30,00 |
| * Verpflichtende Messprodukte gemäß edi@energy Codeliste der Konfigurationen - Werte nach Typ 2 aus Backend: Stückpreis 0,00 € netto, Tagespreis: 0,069069 € netto | | |

2.2 Einmalige Leistungen

| Art der Zusatzleistung | Einmalig (in € netto) | Einmalig (in € brutto) |
|--|--------------------------|---------------------------|
| Mahngebühr je Rechnung des gMSB über Standard- und/oder Zusatzleistung | 2,31 | |
| Außerplanmäßiger Einbau eines intelligenten Messsystems (Smart Meter)* ² | 84,03 | 100,00 |
| Niederspannung Wandlertausch/ Wechsel von direkt messend auf Wandlermessung | 299,00 | 355,81 |
| * ² Hinweis zu Gerätewechsel auf Smart Meter: Bei mehreren Wechseln im selben Gebäude entstehen Kosten für den ersten und jeden weiteren Gerätewechsel in Höhe von 69,00 € netto. | | |