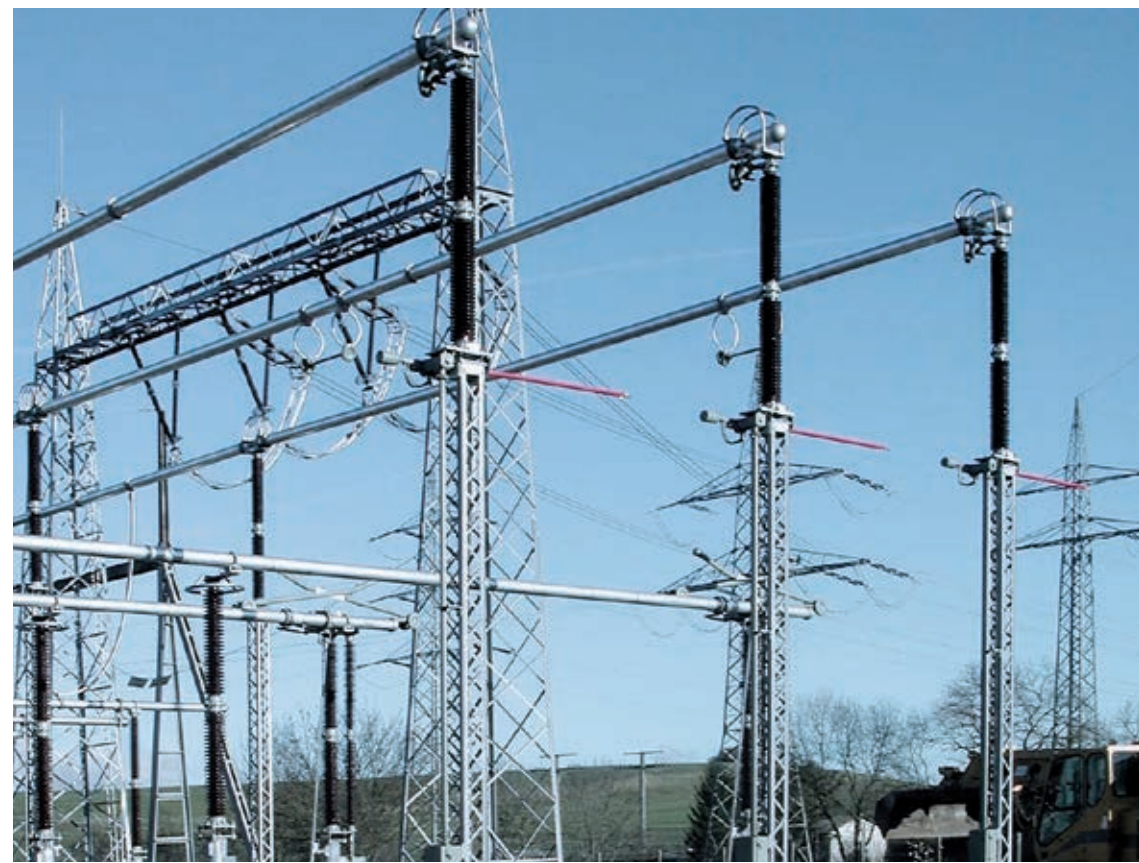


Umspannwerke
sind einer unserer
breit gefächerten
Kompetenzbereiche.



Unsere Referenzen

- › **Reg.EN GmbH, Wangerland:**
Errichtung eines 110-kV-Einspeise-
umspannwerks
- › **Albwerk GmbH & Co. KG, Geislingen:**
Prüfung und Instandsetzung von
110-kV- und 20-kV-Schutzein-
richtungen; Instandhaltung von
Umspannwerken
- › **Albstadtwerke GmbH:**
Engineering für den Ausbau eines
Trafoschaltfelds
- › **Stadtwerke Schwäbisch Gmünd GmbH:**
Engineering für den Ausbau eines
Trafoschaltfelds
- › **SWE Netze GmbH, Ettlingen:**
Instandhaltung von Umspannwerken;
Instandsetzung von Hochspannungs-
betriebsmitteln
- › **Daimler AG, Werk Sindelfingen:**
Wartung von 110-kV-Betriebsmitteln
und einer GIS-Schaltanlage
- › **TWS Netz GmbH, Ravensburg:**
Bau einer 20-kV-Schaltanlage

Davon können Sie profitieren

- › **Umfassendes Know-how und langjährige Erfahrung aus
Projekten in Kundennetzen**
- › **Erstklassige Planungs- und Ausführungsqualität für
störungsfreie, effiziente Netze**
- › **Gewährleistung eines einwandfreien Betriebs inklusive
Instandhaltung**
- › **Sichere und zuverlässige Stromverteilung und -versorgung**
- › **Gute Erreichbarkeit, kurze Wege und schnelle Reaktion dank
verschiedener regionaler Standorte in Baden-Württemberg**
- › **Herstellerunabhängige Leistungen**

Ihre Vorteile auf einen Blick

- › Komplettes Leistungsspektrum vom Netzspezialisten:
Planung, Bau, Betrieb und Management
- › Individuell abgestimmte Lösungen
- › Modernste Technologien für jede Herausforderung
- › Engagierter Partner in Ihrer Nähe: Eine Adresse für alle
Dienstleistungen

B.3420.1506, Herausgeber: Netze BW GmbH, Produktmanagement Dienstleistungen, Stand 07/2019

Der Leistungserbringer Netze BW ist wie folgt zertifiziert:



TSM (Technisches Sicherheitsmanagement)
nach VDE-Richtlinien



Umweltmanagement nach ISO 14001
Energie management nach ISO 50001



AMS (Arbeitsschutz-Management-System)
nach BG-Richtlinien

Netze BW GmbH
Sparte Dienstleistungen
Schelmenwasenstraße 15 · 70567 Stuttgart
Telefon 0711 289-46000
dienstleistungen-hs@netze-bw.de
www.netze-bw.de/dienstleistungen

Netzdienstleistungen Strom

Profi-Know-how für Bau, Betrieb
und Management

Wir kümmern uns drum.



Ein Unternehmen der EnBW

Volle Leistung für eine sichere Stromversorgung

Versorgungssicherheit hat beim Betrieb Ihrer Stromnetze höchste Priorität. Ob Neubau, Instandhaltung, Prüfung oder Sanierung – und ganz gleich, um welche Anlagen es geht: Die Netze BW GmbH verfügt über große Erfahrung aus zahlreichen Kundenprojekten und engagierte Spezialisten, die Sie in allen Fragen kompetent unterstützen.

Unsere Fachleute sind in sämtlichen Aufgabenbereichen – von der Projektierung über die Bauleitung bis hin zur Wartung und Überprüfung von Anlagen – auf dem neuesten Stand der Technik. So können Sie sicher sein, dass jedes Ihrer Vorhaben zuverlässig umgesetzt wird und durch optimale Qualitätsstandards überzeugt.

Individuelle Lösungen für Ihre Anforderungen

Die Netzdienstleistungen der Netze BW umfassen die gesamte Palette: Wir planen, errichten und betreiben für Sie Stromnetze und alle dazugehörigen Anlagen – beispielsweise Umspannwerke, Hochspannungsleitungen, Schutzeinrichtungen, Freileitungen und Kabelstrecken – sowie informationstechnische Leitungen. Dabei zählen auch Aufgaben wie Bauüberwachung und Bauabnahme sowie die spätere Instandhaltung, Kontrolle und Erneuerung zu unserem breit gefächerten Angebotsspektrum. Darüber hinaus können Sie unser Know-how bei umwelttechnischen Prüfungen und Messungen (wie Ölanalysen an Transformatoren) und, falls erforderlich, bei der Ölentgasung nutzen. Profitieren Sie von technisch innovativen Dienstleistungskonzepten und individuellen Lösungen, die exakt auf Ihren Bedarf zugeschnitten sind!

Das bietet Ihnen unser Komplettservice

Bau

- › **Planung, Projektierung, Bau und Erneuerung von Umspannwerken und Umspannstationen**
 - Konzeption und Koordination von Baumaßnahmen; Montage von Hochspannungsanlagen an das vorhandene Leitungsnetz; Ausarbeitung von Erneuerungsstrategien
 - Technische Abwicklung bei der Errichtung von Neubauten, bei Sanierungsmaßnahmen und bei der Erneuerung; Montage der elektrischen Einrichtungen und Anschluss an das Stromnetz; Sicherstellung eines einwandfreien Betriebs; Inspektion und Wartung

- › **Projektierung, Trassensicherung und Bau von Freileitungen und Kabelstrecken aller Spannungsebenen sowie informationstechnischen Leitungen**
 - Trassenerkennung und -ausarbeitung; Untersuchung möglicher Realisierungsvarianten; Durchführung bzw. Betreuung von Trassierungsmaßnahmen
 - Technische Abwicklung; Erstellung von Pflichtenheften; Präqualifikationsprüfungen von Lieferanten; Durchführung seilmechanischer Berechnungen; Anfertigen bzw. Überarbeiten von Mastzeichnungen

- › **Projektierung, Bau und Erneuerung von Schutzeinrichtungen und Fernwirkanlagen**
 - Erneuerung und Erweiterung von Schutzeinrichtungen; Ausschreibungen und Projektsteuerung; Konzeptentwicklung für Schutztechnik sowie Spannungs- und Kompensationsregelungen; Ausschreibung und Projektsteuerung; Ausarbeitung von Erneuerungsstrategien
 - Konzeptentwicklung und Standards für Fernwirktechnik; Systemvorhaltung; Neubau von Fernwirkanlagen; Ausschreibung und Projektsteuerung; Ausarbeitung von Erneuerungsstrategien

- › **Spezifikation, Beschaffung sowie Neu- und Weiterentwicklung von Schaltanlagen, Transformatoren, Erdschlusslöschgeräten, Wandlern und Spulen**
- › **Anschluss von Erzeugungsanlagen – beispielsweise Windparks – an das öffentliche Stromnetz**
- › **Dienstleistungen im Bereich Netzführung**
 - Überwachung und Steuerung von Mittel-, Hochspannungs- und Gasnetzen
 - Störungsrufannahme mit Störungseinsatz von Bereitschaftsdiensten in den Bereichen Strom, Gas, Wasser und Fernwärme
 - Einspeisemanagement gemäß EnWG 13, II und EnWG 6 u. a.

- › **Engineering bis zu Genehmigungsplanung**
- › **Organisation und Durchführung von Transporten von Hochspannungstransformatoren**
- › **Wechselspannungsprüfungen an Hochspannungskabeln**
- › **Planung und Bau von Netzleitsystemen**
- › **Montageleistungen in Umspannwerken**



Die Experten der Netze BW kümmern sich um alle Details.

Betrieb

- › **Betriebsführung für komplette Stromnetze – von Nieder- bis Hochspannung**
 - Überwachung, Prüfung, Wartung, Instandhaltung und Instandsetzung
- › **Instandhaltung von Umspannwerken und Umspannstationen**
 - Gewährleistung eines einwandfreien Betriebs, Inspektion, Wartung und Instandsetzung

- › **Instandhaltung von Leitungen – von Nieder- bis Hochspannung**
 - Kontrolle (Begehung/Befliegen von Anlagen); Aufwuchsbearbeitung (Zuschneiden von Bäumen); Instandhaltung der Anlagen; Durchführung von Entstörungsmaßnahmen
 - Pflege der vorhandenen Dokumentation; Beurteilung und Anfertigung von Stellungnahmen zur externen Planung; Unterstützung bei der Einführung DV-gestützter Leitungsinformationssysteme; kartographische Bearbeitung und Erstellung von Planwerken; Pflege und Wahrung von Leitungsführungsrechten

- › **Prüfung und Instandsetzung von Schutz- und Fernwirkanlagen zum Netz- und Kraftwerkschutz**
- › **Spezielle Messungen und Prüfungen**
 - z. B. Erdungsmessungen, Thermografie, Hochspannungsprüfungen, Zustandsbewertungen, Schadensbeurteilungen, Qualitätssicherung
 - Prüf- und Messtechnik für Hochspannungsbetriebsmittel
- › **Wartung und Instandsetzung von Betriebsmitteln**

- › **Revision von Last- und Leistungsschaltern**
 - Wartung, Revision, Störungslokalisierung und Störungsbehebung an Leistungsschaltern (Mittelspannung bis Hoch- und Höchstspannung), gasisolierten Schaltanlagen und Wandlern sowie Druckluftherzeugeranlagen
- › **Ölanalyse**
 - Durchführung von Ölanalysen mit Messen der Durchschlagsspannung und des Schadgasgehalts an Transformatoren
 - Öl-Entgasung bei zu hohem Schadgasgehalt

- › **Ölaufbereitung**
- › **Mobile Schaltanlagen**
 - Komplett ausgerüstete mobile MS-Schaltanlagen, die für einen autarken Betrieb ausgestattet sind und in voll straßentauglicher Lkw-Anhängerform konzipiert wurden – für den Ersatz ortsfester Anlagen in Schaltwerken und Umspannwerken bei Störungen oder während Umbaumaßnahmen und Revisionen

- › **Vermietung von Spezialbetriebsmitteln, mobilen Schaltanlagen und Transformatoren**

Management

- › **Integriertes Asset-Management unter dem Einsatz von strategischen und operativen IT-Tools**
 - Simulation der Assets, um Strategien festzulegen
 - Operative Umsetzung der strategischen Ergebnisse
- › **Zielnetzplanung**



Beim Service für unsere Kunden haben wir uns hohe Ziele gesteckt.



Wir sorgen dafür, dass Ihre Systeme jederzeit zuverlässig arbeiten.



Auch wenn es um komplexe Transportlogistik geht, können Sie auf uns zählen.