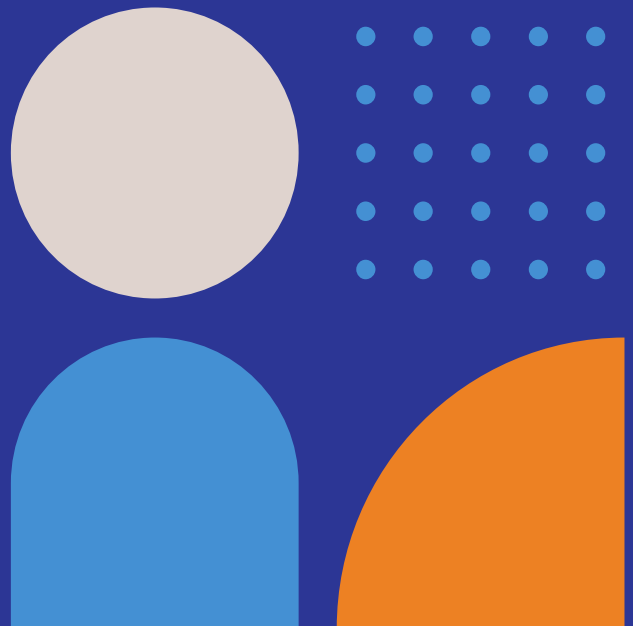


Höhe der Durchschnittsverluste je Spannungsebene

§ 10 Abs. 2 StromNEV



Netzbetreibername: Netze BW GmbH
gesetzliche Grundlage: §10 Abs.2 StromNEV

Betrachtungszeitraum: 01.01.2024 bis 31.12.2024
Leitfaden der BNetzA LNr.: 29 und 30

	Einheit	Hochspannungs- Ebene	Umspannung HS / MS	Mittelspannungs- Ebene	Umspannung MS / NS	Niederspannungs- Ebene
Durchschnitts- verluste	%	0,52%	0,43%	0,96%	1,65%	2,47%
durchschnittliche Beschaffungskosten	Cent/ kWh	22,56				