



Moderne Messeinrichtung

Bedienungsanleitung



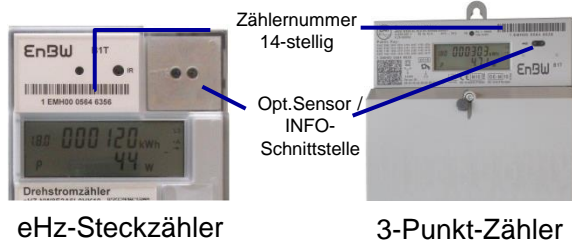
Ein Unternehmen
der EnBW

Stromverbrauch immer im Blick: Die moderne Messeinrichtung

Die neue moderne Messeinrichtung gibt Ihnen eine höhere Transparenz für Ihren Stromverbrauch und damit die Möglichkeit, Ihr Verbrauchsverhalten zu ändern und so Kosten zu sparen. Neben dem aktuellen Zählerstand werden folgende Werte in der unteren Displayzeile dargestellt:

1. Aktuelle Leistung in Watt
2. Verbrauch innerhalb Ihres selbst gewählten Zeitraums
3. Verbrauch der letzten zwei Jahre unterteilt in:
 - 730 Tageswerte
 - 104 Wochenwerte
 - 24 Monatswerte
 - 2 Jahreswerte

Die Bedienung des Zählers erfolgt über einen optischen Sensor, welcher durch Lichtimpulse einer handelsüblichen Taschenlampe gesteuert werden kann.



Informationen zum Display

1. Abrechnungsrelevanter Zählerstand für die Ablesekarte

Diese Zeile ist außerhalb des Menüs immer sichtbar. Die Anzeige erfolgt in kWh (Kilowattstunden) ohne Nachkommastellen.

2. Kennzeichnung der Register

Dies ist eine genormte technische Kennzeichnung (OBIS-Code)

1.8.0 Gesamtverbrauch

2.8.0 Gesamteinspeisung

Die beiden Werte werden bei einem Zweirichtungszähler alle 10 sec. rollierend angezeigt.

3. Erklärungen zur angezeigten Verbrauchsinformation

P Aktuelle Leistung

Pin PIN-Eingabe erforderlich

E Verbrauch seit letzter Nullstellung

E Clr Rücksetzen des Verbrauchs seit letzter Nullstellung

1d Verbrauch der letzten 24 Stunden

7d Verbrauch der letzten 7 Tage

30d Verbrauch der letzten 30 Tage

365d Verbrauch der letzten 365 Tage

HIS Clr Rücksetzen der historischen Werte

InF Option zum Freischalten der INFO-Schnittstelle

Pin Datenschutzoption

4. Statusanzeige der Spannungsversorgung

Der Zähler wird in der Regel 3-phasig angeschlossen. Diese Anzeige überwacht das Vorhandensein der Spannungsversorgung.

5. Anzeige der Energierichtung

+ A Sie beziehen Strom vom Netz.

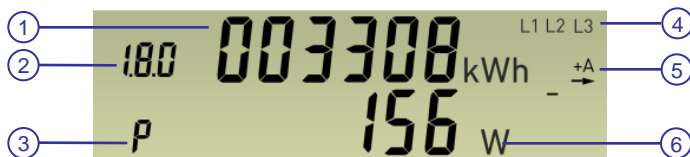
- A Sie speisen Strom ins Netz ein.

6. Anzeige der Verbrauchsinformation

Die Verbrauchswerte werden mit folgenden Einheiten angezeigt:

kWh Kilowattstunde – Einheit, in der Ihr Energieverbrauch gemessen wird.

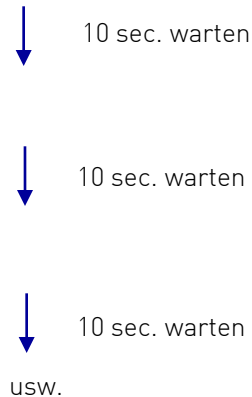
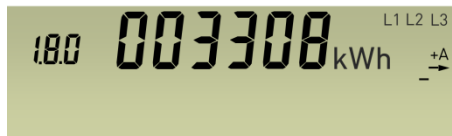
W Watt - Einheit der aktuell gemessenen Leistung



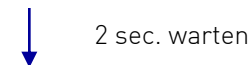
Allgemeines

Ohne Eingabe des PINs sehen Sie nur den aktuellen Zählerstand. Wenn Sie einen Zweirichtungszähler besitzen, wechselt die **Anzeige rollierend** alle 10 sec. zwischen dem Zählerstand des Bezugs (1.8.0) und dem Zählerstand der Lieferung (2.8.0).

Im Falle eines Energieflusses läuft die Läuferseibe unterhalb des Energierichtungspfeils von links nach rechts. Je nach Höhe des Energieflusses läuft die Läuferseibe langsamer bzw. schneller.



Bei einem kurzen Lichtimpuls auf den optischen Sensor wird der **Anzeigetest** durchgeführt. Es werden zuerst alle Segmente der oberen Zeile angezeigt und danach alle Segmente der unteren Zeile. Die Segmente werden für 2 sec. angezeigt. Danach startet die PIN-Abfrage



Information zu Ihrer PIN

Wie erhalte ich die PIN?

Nach dem Einbau der modernen Messeinrichtung oder Umzug in eine Wohnung mit bereits vorhandener moderner Messeinrichtung melden Sie sich bei unserer kostenfreien Service-Hotline unter Tel. 0800 3629 025. Nach Angabe von Zählernummer und Anschrift wird Ihnen die PIN kostenlos zugestellt.

Kann ich die PIN ändern?

Die PIN ist fest hinterlegt und kann nicht geändert werden.

Was ist, wenn ich eine falsche PIN eingebe?

Die PIN kann beliebig oft falsch eingegeben werden. Der Zähler wird deshalb nicht gesperrt.

Was ist, wenn ich die PIN vergessen habe?

Bitte wenden Sie sich in diesem Fall an unsere kostenfreie Service-Hotline unter Tel. 0800 3629 025. Nach Angabe der Zählernummer und Ihrer Anschrift wird Ihnen die PIN kostenlos zugestellt.

Eingabe der PIN

Für die Eingabe der PIN leuchten Sie auf den optischen Sensor. Nach der Darstellung des Displaytests wird der PIN abgefragt.

Die Ziffernfolge beginnt mit 0 und endet mit 9. Durch Lichtimpulse auf den optischen Sensor kann die Ziffer auf der jeweiligen Stelle hochgezählt werden. Nachdem Sie die richtige Ziffer auf der 1. Stelle eingegeben haben, warten Sie bitte drei Sekunden, danach springt die Eingabe auf die 2. Stelle usw.

Mit kurzen Lichtimpulsen können Sie zwischen den einzelnen Verbrauchsinformationen wechseln.

Hinweis: Erst nach Durchlauf des jeweiligen Zeitraums werden die entsprechenden Verbrauchswerte auf dem Display dargestellt.

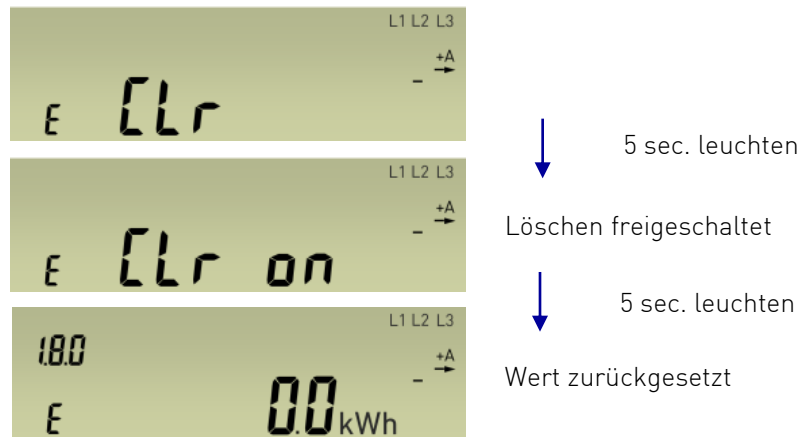


Zurücksetzen...

... Verbrauch seit letzter Nullstellung

Um den Verbrauch eines Zeitraums zu messen, muss der Wert „E“ zurückgesetzt werden. Bitte folgen Sie folgendem Ablauf, um diesen Wert zurück zu setzen und so den selbst gewählten Zeitraum zu beginnen:

Wechseln Sie mit kurzen Lichtimpulsen zur Anzeige „E Clr“. Leuchten Sie danach 5 sec. auf den optischen Sensor bis die Anzeige „E Clr on“ erscheint. Die Löschung der Werte ist nun freigeschaltet. Wenn Sie nun erneut 5 sec. auf den optischen Sensor leuchten, wird der „E“-Wert zurückgesetzt.



Falls Sie einen Zweirichtungszähler besitzen, werden beide „E“-Werte zurückgesetzt, für Bezug und Lieferung. Um den Rücksetzvorgang abzubrechen, leuchten Sie im zweiten Schritt nur kurz mit der Taschenlampe auf den Sensor. Die Anzeige wechselt von „Clr on“ auf „Clr“ zurück.

...historische Verbrauchswerte

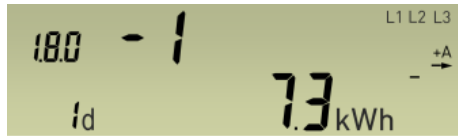
Diese Funktion ist empfehlenswert bei Auszug oder Neueinzug in eine Wohnung mit moderner Messeinrichtung. Wenn Sie Ihre historischen Verbrauchswerte (1d, 7d, 30d und 365d) rücksetzen wollen, schalten Sie die Anzeige auf „HIS Clr“ und folgen analog dem Ablauf „Start eines selbst gewählten Zeitraums“. Die Werte 1d, 7d, 30d und 365d sind nun zurückgesetzt und werden mit „-.-“ angezeigt (siehe Bild). Der Verbrauch über Ihren selbst gewählten Zeitraum wird nicht gelöscht.



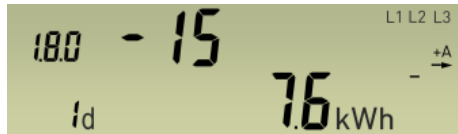
Falls Sie einen Zweirichtungszähler besitzen, werden mit diesem Ablauf alle historischen Werte zurückgesetzt, Bezug und Lieferung. Um den Rücksetzvorgang abzubrechen, leuchten Sie im zweiten Schritt nur kurz mit der Taschenlampe auf den Sensor. Die Anzeige wechselt von „Clr on“ auf „Clr“ zurück.

Bedienablauf historische Verbrauchswerte

Es können die Daten der letzten 24 Monate abgerufen werden. Durch langes Leuchten auf den Wert „1d“ (analog auch 7d, 30d, 365d) gelangen Sie in einem Untermenü zum aktuellen Tageswert. Dieser ist in der ersten Zeile mit -1 gekennzeichnet. Durch weitere kurze Tastendrücke gelangen Sie zu den 730 Tageswerten (bzw. 104 Wochenwerten, 24 Monatswerten und zwei Jahreswerten). Nach dem letzten Wert kommen Sie mit dem nächsten kurzen Lichtimpuls wieder zurück in das Hauptmenü. Dieses erreichen Sie auch, indem Sie an beliebiger Stelle im Untermenü einen langen Lichtimpuls (5 sec.) auf den Sensor geben.



⋮



⋮



1. Tageswert



5 sec. leuchten

1. Tageswert



kurze Lichtimpulse



kurze Lichtimpulse

730. (letzter) Tageswert



kurzer Lichtimpuls

1. Tageswert

Ein **Beispiel** zum Bedienablauf historischer Verbrauchswerte:
Sie wollen nachschauen, was Sie vor drei Wochen eingespeist haben?
Dann folgen Sie folgendem Bedienablauf:

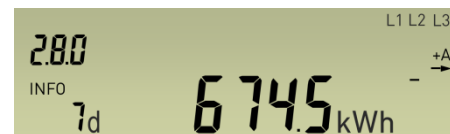
1. Kurzer Lichtimpuls zum Starten des Displaytests



2. PIN-Eingabe



3. Sieben kurze Lichtimpulse bis zur Anzeige aktueller Wochenwert 2.8.0



4. Langer Lichtimpuls (nochmals aktueller Wochenwert 2.8.0)



5. Zwei kurze Lichtimpulse:



INFO-Schnittstelle

Wechseln Sie mit kurzen Lichtimpulsen bis Links „Inf“ angezeigt wird. Die INFO-Schnittstelle beinhaltet zwei Zustände:

- „OFF“ → reduzierter Datensatz ist aktiv
- „on“ → erweiterter Datensatz ist aktiv

Im Auslieferungszustand ist die Option „OFF“ aktiviert. Durch einen langen Lichtimpuls (5 sec.) können Sie den erweiterten Datensatz aktivieren.

Über die INFO-Schnittstelle können Sie mit einem Tastkopf im Sekundentakt folgende Daten erhalten (reduzierter Datensatz):

- Hersteller-Kennung
- Geräte-Identifikation
- Zählerstand zu +A (und -A) auf volle kWh
- Statuswort

Im Modus „erweiterter Datensatz“ wird zusätzlich angezeigt:

- Zählerstand zu +A (und -A) mit Nachkommastelle
- Momentanleistung



Lieferzustand



5 sec. leuchten



Erweiterter Datensatz aktiv



5 sec. leuchten



Reduzierter Datensatz aktiv

Datenschutzoption

Wechseln Sie mit kurzen Lichtimpulsen bis Links „Pin“ angezeigt wird. Die Datenschutzoption beinhaltet zwei Zustände:

- „on“ → Pin Code Eingabe wird gewünscht
- „OFF“ → Pin Code Eingabe wird nicht gewünscht

Im Auslieferungszustand ist die Option „on“ aktiviert. Wenn Sie Ihre Verbrauchswerte dauerhaft anzeigen wollen, gehen Sie wie folgt vor: Um die Anzeige von „on“ auf „OFF“ zu setzen, leuchten Sie mit der Taschenlampe fünf Sekunden auf den optischen Sensor. Sie können nun die historischen Werte ohne Eingabe des PINs abrufen.



Lieferzustand



5 sec. leuchten



PIN auf OFF geschaltet



5 sec. leuchten



PIN auf On geschaltet

Wenn der Pin auf „OFF“ geschaltet wird, wird außerhalb des Menüs zusätzlich zum Zählerstand dauerhaft die aktuelle Leistung angezeigt.

