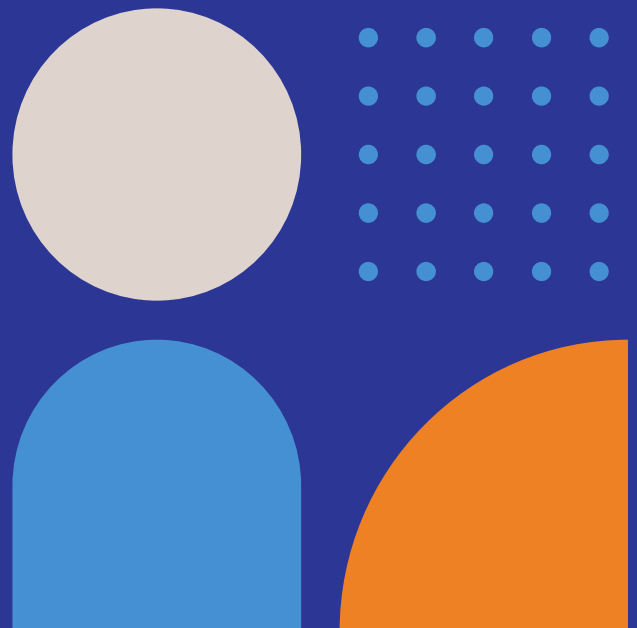


Individuelle Netzentgelte Atypische Netznutzung

§ 19 Absatz 2 Satz 1 StromNEV
i. V. m. § 19 Absatz 5 StromNEV



Individuelle Netzentgelte nach § 19 Abs. 2 Satz 1 StromNEV (Atypische Netznutzung)

Netzkunde	Netzebene	Angezeigte Netzentgeltreduktion in %	Aktenzeichen der BNetzA
Abwasserzweckverband Breisgauer Bucht, Hanfer Str. 6, 79108 Freiburg	Mittelspannung	4,49%	BK4S1-0008537
Afriso-Euro-Index GmbH, Lindenstr. 20, 74363 Güglingen	Mittelspannung	19,21%	BK4S1-0007611
ASH Edelstahl-Bearbeitung GmbH, Planckstr. 18, 71691 Freiberg	Niederspannung	59,37%	BK4S1-0010913
Badische Stahlwerke GmbH, Graudenzerstraße 45, 77694 Kehl	Hochspannung	12,39%	BK4S1-0007211
Badische Stahlwerke GmbH, Graudenzerstraße 45, 77694 Kehl	Umspannung HS/MS	23,41%	BK4S1-0001943
Badische Stahlwerke GmbH, Graudenzerstraße 45, 77694 Kehl	Hochspannung	6,38%	BK4S1-0007156
Bergpracht Milchwerk GmbH & Co. KG, Eisenbacher Str. 4, 88069 Tettngang	Mittelspannung	43,51%	BK4S1-0000380
Bertrandt AG, Friedrichshof 6, 71297 Mönshheim	Mittelspannung	19,06%	BK4S1-0007747
Biomasse-Heizkraftwerk Herbrechtingen GmbH, Oskar-von-Miller-Weg 1, 89542 Herbrechtingen	Hochspannung	35,36%	BK4S1-0010458
Bischoffinger Winzer eG (ehemals Winzergenossenschaft Bischoffingen-Endingen am Kaiserstuhl eG), Bacchusstraße 20, 79235 Vogtsburg im Kaiserstuhl	Mittelspannung	14,22%	BK4S1-0009992
BKW0 Biomasseheizkraftwerk Obrigheim GmbH & Co. KG, Kraftwerkstraße 3, 74847 Obrigheim	Mittelspannung	80,00%	BK4S1-0007905
Boehringer Ingelheim Pharma GmbH & Co. KG, Birkendorfer Str. 65, 88400 Biberach an der Riß	Umspannung HS/MS	5,03%	BK4S1-0012219
C&A Mode GmbH & Co. KG, Wanheimer Straße 70, 40468 Düsseldorf	Mittelspannung	34,90%	BK4S1-0011270
CHEFS CULINAR Süd GmbH & Co. KG, Im Kammertal 1, 71296 Heimsheim	Mittelspannung	54,62%	BK4S1-0008479
Chr. Braun GmbH & Co. KG Säge- und Hobelwerk, Seestr. 32, 71093 Weil im Schönbuch	Niederspannung	36,13%	BK4S1-0011238
Corden Pharma International GmbH, Otto-Hahn-Straße, 68723 Plankstadt	Mittelspannung	16,67%	BK4S1-0001573
Crio Ice GmbH & Co. KG, Heimigstraße 1, 75217 Birkenfeld	Mittelspannung	24,86%	BK4S1-0004470
Daigler GmbH, Im Reihing 3, 72818 Trochtelfingen	Mittelspannung	28,40%	BK4S1-0007716
Deutsche Institute für Textil- und Faserforschung Denkendorf, Körschtalstr. 26, 73770 Denkendorf	Mittelspannung	29,80%	BK4S1-0008895
Deutsche Transalpine Ölleitung GmbH, Paul-Wassermann-Str. 3, 81829 München	Mittelspannung	67,12%	BK4S1-0002242
Die Autobahn GmbH des Bundes, Heidestr. 15, 10557 Berlin	Mittelspannung	30,98%	BK4S1-0012117
dieda-Systembauteile GmbH & Co. KG, Vorderer Hubweg 10, 72227 Egenhausen	Niederspannung	16,75%	BK4S1-0011423
EDEKA Handelsgesellschaft Südwest mbH, Edekastraße 1, 77656 Offenbach	Mittelspannung	25,04%	BK4S1-0007268
EKPO Fuel Cell Technologies GmbH, Max-Eyth-Str. 2, 72581 Dettingen Erms	Mittelspannung	37,44%	BK4S1-0012377
EMIL STEIDLE GMBH & CO. KG, Alte Krauchenwieser Str. 1, 72488 Sigmaringen	Mittelspannung	16,40%	BK4S1-0010102
Erlebnispark Tripsdrill GmbH & Co. KG, Treffentrill 7/1, 74389 Cleebronn	Mittelspannung	66,86%	BK4S1-0007714
Erzeugergroßmarkt Südbaden eG, Niederröthel 80, 79235 Vogtsburg	Mittelspannung	46,63%	BK4S1-0011213
Freizeit und Tourismus Bad Liebenzell GmbH, Kurhausdamm 2-4, 75378 Bad Liebenzell	Mittelspannung	6,89%	BK4S1-0008653
FS Fertigungssysteme GmbH, Ferdinand-von-Steinbeis-Ring 27, 75447 Sternenefels	Niederspannung	67,07%	BK4S1-0010935
Karstadt Warenhaus Gesellschaft mbH, Theodor-Althoff-Str. 2, 45133 Essen	Mittelspannung	36,94%	BK4S1-0010848
Gartenfrisch Jung GmbH, Hermann-Jung Str. 2, 74249 Jagsthausen	Mittelspannung	23,73%	BK4S1-0011284
Gebr. FALLER GmbH, Kreuzstrasse 9, 78148 Gütenbach	Niederspannung	60,34%	BK4S1-0011212
Gemeinde St. Leon-Rot, Rathausstr. 2, 68789 St. Leon-Rot	Mittelspannung	62,08%	BK4S1-0011414
Gemüsebau Karsten Großhans, Sandweg 2, 68799 Reilingen	Mittelspannung	35,53%	BK4S1-0007715
Grastrocknungsgenossenschaft Gaisbeuren eG, Riedhof 2, 88339 Bad Waldsee	Niederspannung	67,98%	BK4S1-0008832
Gruschwitz Textilwerke AG, Memminger Straße 68, 88299 Baden-Württemberg - Leutkirch im Allgäu	Mittelspannung	20,07%	BK4S1-0012187
HERO GmbH, Sägmühlstraße 33, 74930 Ittlingen	Mittelspannung	23,38%	BK4S1-0007499

Netzkunde	Netzebene	Angezeigte Netzentgelt- reduktion in %	Aktenzeichen der BNetzA
Hainbuch GmbH, Erdmannhäuser Str. 57, 71672 Marbach	Mittelspannung	20,10%	BK4S1-0011216
Hans G. Hauri KG, Bergstraße 114, 79268 Bötzingen	Mittelspannung	36,50%	BK4S1-0002128
Härtere Reese Brackenheim GmbH, Quellenstraße 21, 74336 Brackenheim	Mittelspannung	15,63%	BK4S1-0006217
Heidelberg Materials AG, Berliner Str. 6, 69120 Heidelberg	Umspannung HS/MS	50,56%	BK4S1-0002115
Heidelberg Materials AG, Berliner Str. 6, 69120 Heidelberg	Umspannung HS/MS	41,04%	BK4S1-0002114
Heinrich Kling Mälzerei GmbH & Co. KG, Talstraße 168, 69198 Schriesheim	Mittelspannung	22,96%	BK4S1-0000439
Hengstenberg GmbH & Co. KG, Kocherwaldstraße 24, 73177 Bad Friedrichshall	Mittelspannung	18,94%	BK4S1-0007037
Herma GmbH, Heinrich-Hermann-Straße 14, 70794 Filderstadt	Mittelspannung	18,14%	BK4S1-0010221
HIMA Paul Hildebrandt GmbH & Co. KG, Albert-Bassermann-Str. 28, 68782 Brühl	Mittelspannung	19,33%	BK4S1-0012539
Höckh Metall-Reinigungsanlagen GmbH, Untere Reute 58, 75305 Neuenbürg	Niederspannung	66,38%	BK4S1-0010984
Honer & Grimm GmbH & Co. KG, Rudolf-Diesel-Str. 6, 78549 Spaichingen	Niederspannung	28,24%	BK4S1-0010962
IntelligentPower GmbH & Co. KG, Nymphenburger Straße 20b, 80335 München	Mittelspannung	27,89%	BK4S1-0008949
IntelligentPower GmbH & Co. KG, Nymphenburger Straße 20b, 80335 München	Mittelspannung	26,26%	BK4S1-0002700
Johannes Steiner GmbH & Co. KG, Carl-Benz-Str. 4, 78564 Wehingen	Mittelspannung	38,47%	BK4S1-0006995
Jork Beteiligungs GmbH, Alemannenstraße 3-6, 88316 Isny	Mittelspannung	40,49%	BK4S1-0008504
Kaiserstühler Winzerverein Oberrotweil eG, Bahnhofstraße 31, 79235 Vogtsburg	Mittelspannung	13,73%	BK4S1-0009650
Bäckerei Adolf Katz, Planckstraße 33, 71665 Vaihingen	Mittelspannung	20,29%	BK4S1-0003982
Kieswerk Wagenhart GmbH & Co. KG, Wagenhart 1, 88348 Bad Saulgau	Niederspannung	21,66%	BK4S1-0003247
Kraichgau Raiffeisen Zentrum eG, Raiffeisenzentrum 11/1, 75031 Eppingen	Mittelspannung	6,58%	BK4S1-0006757
KTI Plersch Kältetechnik GmbH, Carl-Otto-Weg 18/2, 88481 Balzheim	Mittelspannung	80,00%	BK4S1-0010748
Kübler GmbH, Waldachstraße 29, 72221 Haiterbach - Oberschwandorf	Niederspannung	65,31%	BK4S1-0010833
Kühnbach GmbH & Co. KG, Im Katzenwinkel 1, 88480 Achstetten	Mittelspannung	53,98%	BK4S1-0010552
Kummer GmbH & Co. KG, Enzberger Straße 26, 75443 Ötisheim	Mittelspannung	19,93%	BK4S1-0012630
KWS Saat SE & Co. KGaA, Grimsehlstr. 31, 37574 Einbeck	Mittelspannung	45,28%	BK4S1-0008476
Liebherr-Hausgeräte Ochsenhausen GmbH, Memminger Straße 77, 88416 Ochsenhausen	Mittelspannung	74,54%	BK4S1-0008270
Beying & Löffel GbR, Mühlenweg 7, 79369 Wyhl	Mittelspannung	49,71%	BK4S1-0007728
Lohrmann Holz GmbH, Sägewiesen 2, 72348 Rosenfeld	Niederspannung	64,41%	BK4S1-0011272
LSU Schäberle Logistik & Speditions-Union GmbH & Co. KG, Motorstr. 14, 70825 Korntal-Münchingen	Mittelspannung	31,84%	BK4S1-0012265
MAFAC E. Schwarz GmbH & Co. KG, Max-Eyth-Str. 2, 72275 Alpirsbach	Niederspannung	30,98%	BK4S1-0012057
Magna PT B.V. & Co. KG, Hermann-Hagenmeyer-Straße 1, 74632 Neuenstein	Mittelspannung	16,04%	BK4S1-0010989
Maler Maurer GmbH, Im Hohbügel 1, 74572 Blaufelden	Niederspannung	9,58%	BK4S1-0011202
medius Kliniken gGmbH, Eugenstraße 3, 73230 Kirchheim unter Teck	Mittelspannung	18,19%	BK4S1-0010930
Merckle GmbH, Ludwig-Merckle-Straße 3, 89143 Blaubeuren	Mittelspannung	15,11%	BK4S1-0006062
Metalltechnik Schmidt GmbH & Co. KG, Schulstraße 41, 70794 Filderstadt	Mittelspannung	13,39%	BK4S1-0002562
METRO SB-Großmarkt GmbH & Co. KG, Dornierstraße 9, 73730 Esslingen	Umspannung HS/MS	22,65%	BK4S1-0008772
Metzgerei Christoph Mader e. K., Saalplatz 12, 88271 Wilmersdorf	Niederspannung	49,58%	BK4S1-0011121
Metzgerei Widmayer GmbH & Co. KG, Wäldenbronner Str. 27, 73732 Esslingen am Neckar	Niederspannung	9,10%	BK4S1-0011203
Meyer Menü Neckarsulm GmbH, Wilhelm-Maybach-Straße 3, 74196 Neuenstadt am Kocher	Mittelspannung	55,82%	BK4S1-0004410
Milei GmbH, Kemptener Str. 91, 88299 Leutkirch	Mittelspannung	43,05%	BK4S1-0007915
MIRO Mineraloelraffinerie Oberrhein GmbH & Co. KG, Nördliche Raffinerie Str. 1, 76187 Karlsruhe	Hochspannung	46,41%	BK4S1-0012354
MOOG GmbH, Im Gewerbegebiet 8, 88693 Deggenhausertal	Niederspannung	63,35%	BK4S1-0010965
MOOG GmbH, Hanns-Klemm-Str. 28, 71034 Böblingen	Mittelspannung	14,64%	BK4S1-0010841

Netzkunde	Netzebene	Angezeigte Netzentgelt- reduktion in %	Aktenzeichen der BNetzA
Nagel-Group Logistics SE, Heinrich-Otto-Str. 66, 73262 Reichenbach	Mittelspannung	37,99%	BK4S1-0011250
Nagel-Group Logistics SE, Friedrich-Menzefricke-Str. 6, 33375 Versmold	Mittelspannung	30,64%	BK4S1-0011246
NAWA Präzisionstechnik GmbH, Kachelstein 10, 72519 Veringenstadt	Niederspannung	42,82%	BK4S1-0011350
NORDFROST GmbH & Co.KG, Nordfrost-Ring 1, 26419 Schortens	Mittelspannung	27,81%	BK4S1-0007226
Obst- und Gemüsehof Heinrich, Haldenhof 1, 74613 Öhringen-Büttelbronn	Mittelspannung	16,57%	BK4S1-0008826
OPTERRA Wössingen GmbH, Wössinger Str. 2, 75045 Walzbachtal	Mittelspannung	20,21%	BK4S1-0008857
Ostheimer-Akok GmbH & Co. KG, Biberacher Straße 108, 88339 Bad Waldsee	Niederspannung	59,29%	BK4S1-0011118
Otto Männer GmbH, Unter Gereuth 9-11, 79353 Bahlingen	Mittelspannung	25,00%	BK4S1-0011136
Paritätische Sozialdienste GmbH, Albstadtweg 12, 70567 Stuttgart	Niederspannung	72,88%	BK4S1-0010959
PASM Power and Air Condition Solution Management GmbH, Marsplatz 4, 80335 München	Mittelspannung	7,73%	BK4S1-0011306
Remo Reifen GmbH Erneuerungswerk, Laizer Weg 19, 72505 Krauchenwies	Niederspannung	59,93%	BK4S1-0012230
Rentschler Biotechnologie GmbH, Erwin-Rentschler-Str. 21, 88471 Laupheim	Mittelspannung	4,61%	BK4S1-0010240
REWE-Group-Fruchtlogistik GmbH, Domstr. 20, 50668 Köln	Mittelspannung	45,86%	BK4S1-0011019
EnBW Energie Baden-Württemberg AG, Schelmenwasenstr. 15, 70567 Stuttgart	Hochspannung	69,67%	BK4S1-0000143
SachsenFonds Zweite Parzelle Böblingen Businesspark GmbH & Co. KG, Max-Planck-Str. 3, 85609 Aschheim-Dornach	Mittelspannung	46,89%	BK4S1-0008827
Sauter GmbH, Heerstr. 25, 78554 Aldingen	Mittelspannung	9,25%	BK4S1-0012253
EnBW Erneuerbare und Konventionelle Erzeugung AG, Schelmenwasenstr. 15, 70567 Stuttgart	Hochspannung	80,00%	BK4S1-0000145
EnBW Erneuerbare und Konventionelle Erzeugung AG, Schelmenwasenstr. 15, 70567 Stuttgart	Hochspannung	80,00%	BK4S1-0000147
EnBW Erneuerbare und Konventionelle Erzeugung AG, Schelmenwasenstr. 15, 70567 Stuttgart	Hochspannung	80,00%	BK4S1-0000146
Schwaben International e. V. Feriendorf Sonnenmatte, Sonnenmatte 51, 72820 Sonnenbühl - Erpfingen	Mittelspannung	32,58%	BK4S1-0005541
Schwenk Zement GmbH & Co. KG, Hindenburgring 15, 89077 Ulm	Hochspannung	34,31%	BK4S1-0002091
Schwenk Zement GmbH & Co. KG, Hindenburgring 15, 89077 Ulm	Umspannung HS/MS	20,33%	BK4S1-0002092
SLR Giesserei St. Leon-Rot GmbH, Am Bahnhof 16, 68789 St. Leon-Rot	Mittelspannung	18,81%	BK4S1-0010154
Sozialtherapeutische Gemeinschaften Weckelweiler e.V., Heimstr. 16, 74592 Kirchberg	Niederspannung	48,72%	BK4S1-0011054
Spörl KG Präzisions-Drahtweberei, Staudenweg 13, 72517 Sigmaringendorf	Mittelspannung	17,12%	BK4S1-0011013
Stadt Oberndorf a.N., Klosterstr. 3, 78727 Oberndorf a.N.	Niederspannung	55,76%	BK4S1-0009952
Steinhauser Spezialmaschinen GmbH, Nebelseestr. 18-22, 72519 Veringenstadt	Niederspannung	33,49%	BK4S1-0010981
Stengele GmbH, Erlenweg 6, 88353 Kißlegg	Niederspannung	6,76%	BK4S1-0010934
Storopack Deutschland GmbH & Co. KG, Untere Rietstr. 30-32, 72555 Metzingen	Mittelspannung	18,88%	BK4S1-0011281
Südpack Grundstück 1 GmbH, Schillingstr. 24/5, 88477 Schwendi	Mittelspannung	25,10%	BK4S1-0011314
Sunflower Management GmbH & Co. KG, Benzstraße 21, 68526 Ladenburg	Mittelspannung	38,29%	BK4S1-0011120
SYNLAB MVZ Leinfelden-Echterdingen GmbH, Nikolaus-Otto-Str. 6, 70771 Leinfelden	Mittelspannung	21,88%	BK4S1-0012593
Tesla Germany GmbH, Ludwig-Prandtl-Str. 27-29, 12526 Berlin-Bohnsdorf	Mittelspannung	18,18%	BK4S1-0011055
Tesla Germany GmbH, Ludwig-Prandtl-Str. 27-29, 12526 Berlin-Bohnsdorf	Mittelspannung	8,70%	BK4S1-0011056
Trocknungsgenossenschaft Kißlegg eG, Wangener Straße 71, 88353 Kißlegg	Mittelspannung	80,00%	BK4S1-0007034
TWIN-TEC Packaging GmbH, Industriestraße 34, 72221 Haiterbach	Mittelspannung	18,41%	BK4S1-0012301
TWIN-TEC Packaging GmbH, Lange Umbrüche 7, 72221 Haiterbach	Mittelspannung	18,00%	BK4S1-0012322
Uhlmann Pac-Systeme GmbH & Co. KG, Max-Eyth-Straße 22, 88471 Laupheim	Mittelspannung	47,94%	BK4S1-0010523
Union Invest Real Estate GmbH, Valentinskamp 70, 20355 Hamburg	Mittelspannung	15,00%	BK4S1-0010017
Vitfrisch Gemüsevertrieb eG, Rötelstr. 26, 74172 Neckarsulm	Mittelspannung	18,17%	BK4S1-0006072

Netzkunde	Netzebene	Angezeigte Netzentgelt- reduktion in %	Aktenzeichen der BNetzA
Walter Ruck Metallbau GmbH, Robert-Bosch-Straße 37, 73770 Denkendorf	Niederspannung	70,55%	BK4S1-0011411
Weingärtner Cleebrohn-Güglingen eG, Ranspacher Straße 1, 74389 Cleebrohn	Mittelspannung	16,63%	BK4S1-0009975
Weingärtner Stromberg-Zabergäu eG, Neipperger Str. 60, 74336 Brackenheim	Mittelspannung	22,89%	BK4S1-0007494
Weingärtner Stromberg-Zabergäu eG, Neipperger Str. 60, 74336 Brackenheim	Mittelspannung	33,23%	BK4S1-0007520
Werner Körber GmbH, Enzberger Str. 22, 75443 Ötisheim	Niederspannung	60,80%	BK4S1-0010808
Werz Vakuum-Wärmebehandlung GmbH & Co. KG, Trochtelfinger Str. 50, 72501 Gammertingen-Harthausen	Mittelspannung	16,41%	BK4S1-0012506
Wiedenmann Kieswerk GmbH & Co. KG, Heidschachenstr. 2, 88299 Leutkirch im Allgäu	Mittelspannung	8,40%	BK4S1-0010558
Winzergenossenschaft Bötzingen am Kaiserstuhl eG, Hauptstraße 13, 79268 Bötzingen	Mittelspannung	21,83%	BK4S1-0007096
Winzergenossenschaft Königschaffhausen-Kiechlinsbergen eG, Kiechlingsberger Str. 2-6, 79346 Endingen-Königschaffhausen	Mittelspannung	22,55%	BK4S1-0009990
Winzergenossenschaft Oberbergen im Kaiserstuhl eG, Badbergstraße 2, 79235 Vogtsburg-Oberbergen	Mittelspannung	17,28%	BK4S1-0009445
Winzerverein Hagnau e.G., Strandbadstraße 7, 88709 Hagnau	Mittelspannung	21,55%	BK4S1-0009964
ZG Raiffeisen eG, Lauterbergstr. 1-5, 76137 Karlsruhe	Mittelspannung	30,61%	BK4S1-0007835
Zweckverband Bodensee-Wasserversorgung, Hauptstraße 163, 70563 Stuttgart	Hochspannung	29,78%	BK4S1-0002582
Zweckverband Bodensee-Wasserversorgung, Hauptstraße 163, 70563 Stuttgart	Mittelspannung	79,72%	BK4S1-0002577
Zweckverband Bodensee-Wasserversorgung, Hauptstraße 163, 70563 Stuttgart	Mittelspannung	80,00%	BK4S1-0002578
Zweckverband Bodensee-Wasserversorgung, Hauptstraße 163, 70563 Stuttgart	Mittelspannung	80,00%	BK4S1-0002581
Zweckverband Landeswasserversorgung, Schützenstraße 4, 70182 Stuttgart	Mittelspannung	80,00%	BK4S1-0004269
Zweckverband Landeswasserversorgung, Schützenstraße 4, 70182 Stuttgart	Mittelspannung	69,39%	BK4S1-0000720
Zweckverband Landeswasserversorgung, Schützenstraße 4, 70182 Stuttgart	Hochspannung	85,88%	BK4S1-0004267
Zweckverband Wasserversorgung Kleine Kinzig, Berneckstr. 100, 72275 Alpirsbach-Reinerzau	Mittelspannung	48,68%	BK4S1-0006993
Zweckverband Wasserversorgung Nordostwürttemberg, Blaufelder Str. 23, 74564 Crailsheim	Mittelspannung	57,31%	BK4S1-0012134
Zweckverband Wasserversorgung Zollernalb, Wasserwiesen 37, 72336 Balingen	Mittelspannung	55,00%	BK4S1-0006183