

Einmal im Jahr ...

...sollten Sie Ihren persönlichen „Haus-Check“ machen. Besondere technische Kenntnisse und Fertigkeiten brauchen Sie nicht dazu.

Klappen Sie diese Seite um und machen Sie Ihren persönlichen Check. Einfach die Fragen beantworten und den Test auswerten – fertig!

Bitte dokumentieren Sie diesen Check in Ihrem eigenen Interesse schriftlich. So haben Sie im Schadensfall einen Nachweis für Ihre Versicherung.

Sollten sich bei Ihrer Sichtkontrolle Schwachstellen oder Mängel ergeben, sprechen Sie bitte umgehend mit einer **zertifizierten** Fachfirma Ihres Vertrauens.

Denken Sie daran: Zusätzlich zur jährlichen Hausschau fordern die technischen Regeln der Gasinstallation im Abstand von 12 Jahren die Überprüfung Ihrer Gasanlage durch eine **zertifizierte** Fachfirma.

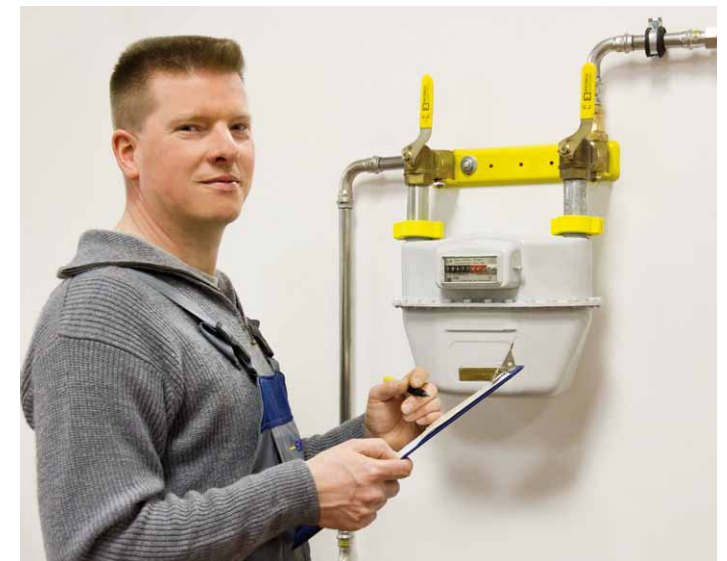
Wichtige Erdgas-Nummern im Überblick:

24-Stunden-Service

Sie möchten eine Störung melden?
Oder wünschen Sie eine individuelle Beratung?
Unter folgenden kostenfreien Rufnummern sind wir immer für Sie da:

**Störungsnummer:
Telefon 0800 3629-447**

**Servicenummer:
Telefon 0800 3629-427**



Ihre Erdgasversorgung

Sicher mit uns!

**Jetzt umklappen
und Check machen!**

Netze BW GmbH
Schelmenwasenstraße 15
70567 Stuttgart

Mehr unter
www.netze-bw.de

Ein Unternehmen
der EnBW

 **Netze BW**

Ihre Erdgasversorgung

Sicher mit uns!

Wir sorgen dafür, dass Ihr Erdgas jederzeit sicher und zuverlässig bei Ihnen ankommt. Doch hinter der Hauptabsperreinrichtung Ihres Erdgasanschlusses liegt die Verantwortung für die Sicherheit Ihrer Gasanlage bei Ihnen.

Um Sie dabei zu unterstützen, haben wir in dieser Broschüre alle wichtigen Informationen für Sie zusammengestellt.

Drei goldene Regeln, die es zu beachten gilt:

- › Lassen Sie Ihre Gasgeräte regelmäßig von einem Fachmann überprüfen.
- › Lassen Sie bei Störungen an Gasgeräten oder bei Schäden an Gasleitungen nur Fachleute ran.
- › Gehen Sie regelmäßig „auf Hausschau“ und machen Sie den Jahres-Check an Gasgeräten sowie Gasleitungen. Lassen Sie alle 12 Jahre Ihre Gasanlage vom Fachmann prüfen.

Fachfirmen finden Sie auf unserer Homepage www.netze-bw.de unter **Kunden > Netzkunden > Service > Installateursuche.**

Sicherheit mit der 5-Jahres-Checkliste – Alles auf einen Blick!

Unser Ratschlag: Sollten Sie sich nicht sicher sein, sprechen Sie mit einem Fachmann darüber.

😊 = Ja ☹️ = Nein

	1. Jahr	2. Jahr	3. Jahr	4. Jahr	5. Jahr
Sind die Hauptabsperreinrichtung und der Gaszählerplatz frei zugänglich?	😊 ☹️	😊 ☹️	😊 ☹️	😊 ☹️	😊 ☹️
Sind die Gasleitungen in einwandfreiem Zustand besonders im Bereich von Wand- und Deckendurchführungen sowie in feuchten, unbelüfteten Räumen?	😊 ☹️	😊 ☹️	😊 ☹️	😊 ☹️	😊 ☹️
Sind die Gasleitungen gut befestigt? Werden sie durch nichts belastet?	😊 ☹️	😊 ☹️	😊 ☹️	😊 ☹️	😊 ☹️
Sind Ihre Rohre verkleidet bzw. möchten Sie Ihre Rohre verkleiden? Ist für eine ausreichende Belüftung gesorgt? Bitte fragen Sie unbedingt vorher einen Fachmann, ob eine Rohrverkleidung bei Ihnen möglich ist. Dies gilt auch für das Anbringen von Lüftungsöffnungen und deren Größe.	😊 ☹️	😊 ☹️	😊 ☹️	😊 ☹️	😊 ☹️
Sind alle Verbrennungsluftöffnungen in den Geräteaufstellräumen offen?	😊 ☹️	😊 ☹️	😊 ☹️	😊 ☹️	😊 ☹️
Wurde vor der Abdichtung oder Erneuerung von Fenstern und Türen mit dem Fachmann gesprochen, um weiterhin eine ausreichende Verbrennungsluftversorgung zu gewährleisten?	😊 ☹️	😊 ☹️	😊 ☹️	😊 ☹️	😊 ☹️
Haben Sie vor der Installation eines Abluftwäschetrockners oder einer Dunstabzugshaube mit einem Fachmann gesprochen?	😊 ☹️	😊 ☹️	😊 ☹️	😊 ☹️	😊 ☹️
Ist die Schlauchleitung vom Gasherd zur Gassteckdose ohne Knick und ist diese weit genug von Flammen und Hitze entfernt?	😊 ☹️	😊 ☹️	😊 ☹️	😊 ☹️	😊 ☹️
Ist die Flamme am Gasgerät sichtbar? Wenn ja, welche Farbe hat sie? Brennt sie durchgehend blau?	😊 ☹️	😊 ☹️	😊 ☹️	😊 ☹️	😊 ☹️
Arbeiten Ihre Gasgeräte ohne auffällige Geräusche, ohne Rußspuren und ohne auffälligen Geruch?	😊 ☹️	😊 ☹️	😊 ☹️	😊 ☹️	😊 ☹️

Haben Sie alle Fragen mit „Ja“ beantwortet?

Prima – Ihre Gasanlage ist augenscheinlich in Ordnung.
Auf Wiedersehen – bis zum nächsten Check in einem Jahr!

Haben Sie irgendeine Frage mit „Nein“ beantwortet?

Bitte setzen Sie sich im Interesse Ihrer eigenen Sicherheit umgehend mit einem zertifizierten Fachbetrieb in Verbindung.