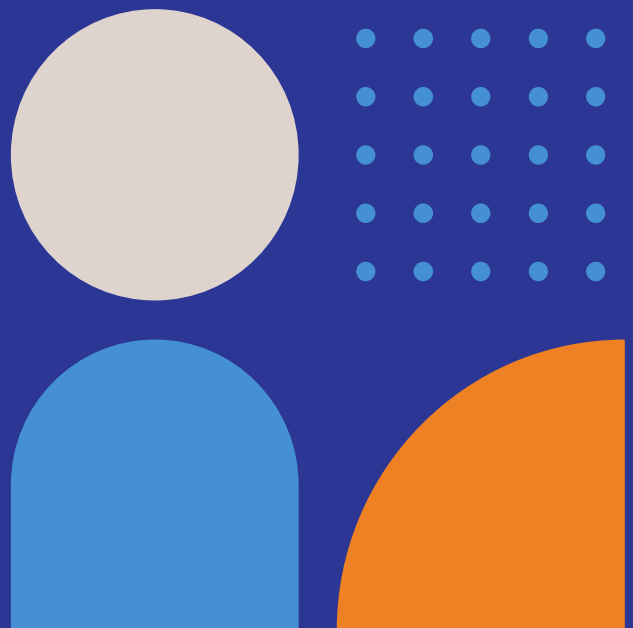


Strukturdaten

§ 23c Abs. 4 Nr. 1 bis 6 EnWG



Netzbetreibername: Netze BW GmbH
gesetzliche Grundlage: § 23c Abs. 4 Nr. 1 bis 6 EnWG
Verteilnetz: Gas

Betrachtungszeitraum: 01.01.2024 bis 31.12.2024

	Einheit	Hochdruck- Ebene	Mitteldruck- Ebene	Niederdruck- Ebene
Anzahl der Ausspeisepunkte		1.081	57.660	99.105

Längen* des Gasleitungsnetzes	km	1.223	1.983	2.055
----------------------------------	----	-------	-------	-------

*Definition: Längen des Gasleitungsnetzes (ohne Hausanschlussleitungen/inklusive außer Betrieb genommenen Leitungen) unterteilt nach Druckebenen

Rohrleitungslänge* der Nennweite DN: $x \geq 1000\text{mm}$	km	0		
Rohrleitungslänge* der Nennweite DN: $700 \leq x < 1000\text{mm}$	km	0		
Rohrleitungslänge* der Nennweite DN: $500 \leq x < 700\text{mm}$	km	41		
Rohrleitungslänge* der Nennweite DN: $355 \leq x < 500\text{mm}$	km	113		
Rohrleitungslänge* der Nennweite DN: $225 \leq x < 355\text{mm}$	km	788		
Rohrleitungslänge* der Nennweite DN: $110 \leq x < 225\text{mm}$	km	231		
Rohrleitungslänge* der Nennweite DN: $x < 110\text{mm}$	km	23		

*Definition: Rohrleitungslängen des Hochdruck-Gasleitungsnetzes (ohne außer Betrieb genommenen Leitungen) unterteilt nach Durchmesser

Zeitgleiche Jahreshöchstlast 09.01.2024 09:00 Uhr	MWh/h	5.714		
Zeitgleiche Jahreshöchstlast 09.01.2024 09:00 Uhr	Nm ³ /h	496.590		

Entnommene Jahresarbeit	kWh	15.593.013.518		
Entnommene Jahresarbeit	Nm ³ /h	1.355.089.382		