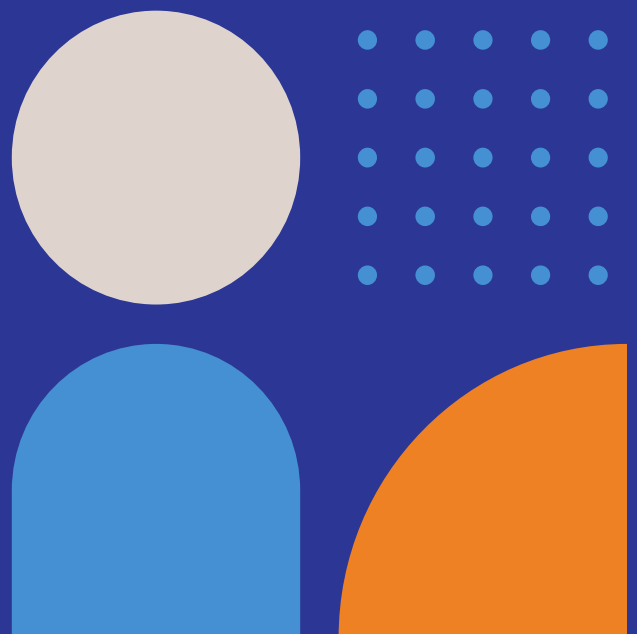


Strukturdaten

§ 23c Abs. 1 Nr. 1 bis 9 EnWG



Netzbetreibername:
gesetzliche Grundlage:
Verteilnetz:

Netze BW GmbH
§ 23c Abs. 1 Nr. 1 bis 9 EnWG
Strom

Betrachtungszeitraum:
Leitfaden der BNetzA LNr.:

01.01.2024 bis 31.12.2024
33 bis 39

	Einheit	Hochspannungs- Ebene	Umspannung HS / MS	Mittelspannungs- Ebene	Umspannung MS / NS	Niederspannungs- Ebene
Stromkreislängen von Freileitungen	km	7.274		5.841		10.207
Stromkreislänge von Kabeln	km	272		22.257		51.536
Inst. Leistung der Umspannebenen	MVA		17.203	275	9.789	
Entnommene Jahresarbeit	kWh	36.003.480.625	16.876.629.686	15.512.142.842	7.939.802.004	8.869.941.070
Entnahmestellen	Anzahl	986	1.622	41.951	129.814	2.191.672
Netzanschlüsse mit intelligenten Messsystemen	Anzahl					117.275
Entnahmestellen mit Netzanschluss an ein intelligentes Messsystem	Anzahl					131.412
Netzanschlüsse mit Erstellungsdauer > 3 Monate und ≤ 6 Monate	Anzahl	Die Daten sind in Ermittlung.				
Netzanschlüsse mit Erstellungsdauer > 6 Monate	Anzahl	Die Daten sind in Ermittlung.				
abgeschlossene Vereinbarungen nach § 14a Absatz 1 Satz 1	Anzahl	35.161				
Einwohnerzahl	Anzahl	4.124.002				
versorgte Fläche	km ²	2.208				
geographische Fläche	km ²	17.555				
Entnahmestellen mit einer 1/4h registrierenden Leistungsmessung	Anzahl	19.190				
sonstige Entnahmestellen	Anzahl	2.346.855				
Grundzuständiger Messstellenbetreiber		Netze BW GmbH				