

# BEST 9K

## Zylindrische Modellserien

### Kennzahlen

Lebensdauer pro Einheit: 65,000,000 Zyklus

Gewicht pro Einheit: 2,1 kg

Elektrizitätsverbrauch pro Jahr: 21,9 KWh

Produktionsort: Indianapolis, USA

### Produktionsstandards

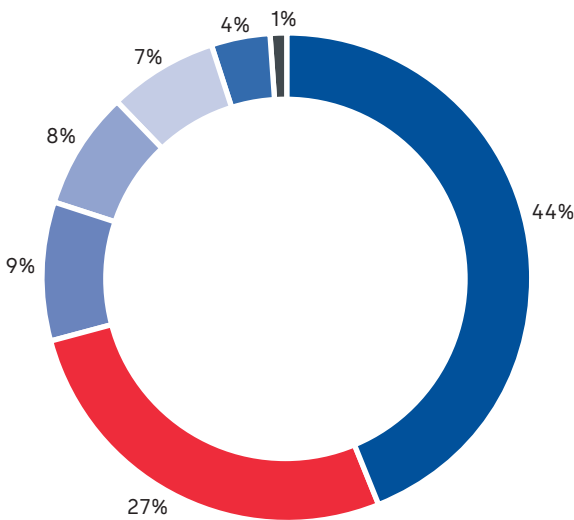
Qualität	Umwelt	Arbeitssicherheit und Gesundheitsschutz	Energie	Mit Ökostrom hergestellt
ISO 9001 zertifiziert	ISO 14001 zertifiziert			

### Erklärungen zu den Produkten

Umwelt-Produktdeklaration	Gesundheits-Produktdeklaration	Bauproduktdeklaration	SuPIM-Datenblatt
✓	✓		

### Materialeinsatz (%)

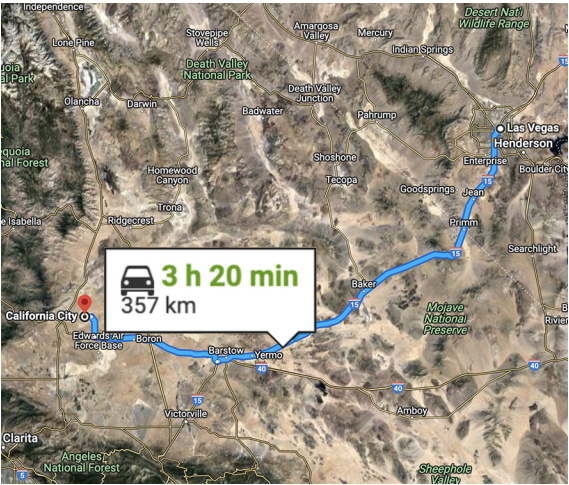
Zink Stahl Papier Elektronik  
Rostfreier Stahl Messing Sonstiges



<sup>1</sup> Kohlendioxidäquivalent (CO<sub>2</sub>e) ist die universelle Maßeinheit zur Angabe des globalen Erwärmungspotenzials (GWP) jedes der sechs Treibhausgase, ausgedrückt als GWP von einer Einheit Kohlendioxid. Es wird verwendet, um die Freisetzung (oder die Vermeidung der Freisetzung) verschiedener Treibhausgase auf einer gemeinsamen Grundlage zu bewerten.

### Das GWP<sup>1</sup> über den gesamten Lebenszyklus beträgt 125 kg CO<sub>2</sub>e

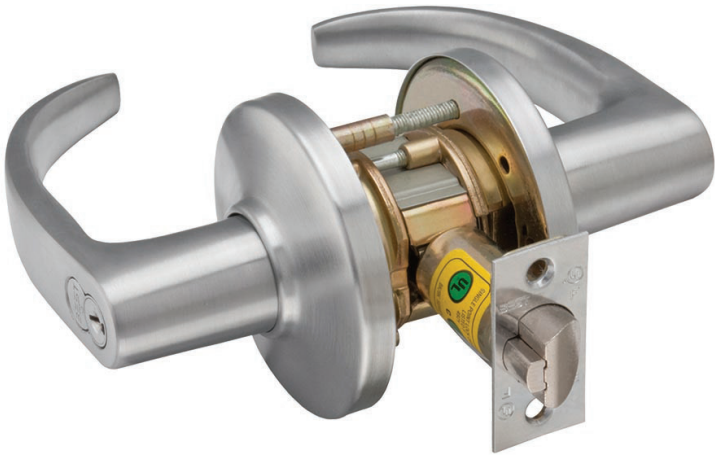
Dies entspricht in etwa dem CO<sub>2</sub>-Ausstoß bei einer Fahrt mit einem Diesel-Mittelklassewagen von Las Vegas nach California



Scannen Sie den QR-Code oder klicken Sie hier für weitere Informationen zum Thema Nachhaltigkeit



Scannen Sie den QR-Code oder klicken Sie hier, um weitere Informationen zu unserer Produktdeklaration zum Thema Nachhaltigkeit zu erhalten.



### Beschreibung

Schnelle Installation, erwiesene Zuverlässigkeit und erhöhte Sicherheit: All diese Aspekte machen das 9k für viele zum Grade 1 Zylinderschloss ihrer Wahl. Doch was es legendär macht, ist seine umfassende Kompatibilität mit den meisten großformatigen, austauschbaren Schliesszylindern, unabhängig von welcher Marke. Egal ob Sie alte Beschläge aufwerten oder ein neues Gebäude ausstatten wollen: Das 9k passt immer hervorragend.

### Gesamtes Treibhauspotenzial pro Lebenszyklusphase (kg CO<sub>2</sub>e)

