

For every place that matters

Unternehmenspräsentation
Oktober 2023



Weltweit führender Anbieter von intelligenten Systemen und nachhaltigen Lösungen über den gesamten Lebenszyklus von Gebäuden



160

Jahre Erfahrung



130

Länder, in denen wir präsent sind



~16.000

Mitarbeitende weltweit



>1800

Patente



>100 Millionen

Investitionen in F&E im GJ 2022/23, in CHF



2.85 Mrd.

Nettoumsatz im GJ 2022/23, in CHF

Agenda

- | | | | | | |
|-----------|--|----|-----------|--|----|
| 1. | Die Welt von heute und morgen
Trends, die uns prägen | 04 | 5. | Der Weg in die Zukunft ist digital
Innovationsorientierte Ansätze | 22 |
| 2. | Der Kunde steht im Mittelpunkt
Unser Tätigkeitsfeld | 10 | 6. | Bewusst bauen
Nachhaltigkeit als zentrales
Alleinstellungsmerkmal | 27 |
| 3. | Im Herzen von jedem Ort
Unser Angebot | 13 | 7. | Die Menschen vertrauen uns
Ikonische Referenzen weltweit | 32 |
| 4. | Leistungsstärke und Tradition für die Zukunft
Unser Erbe | 20 | 8. | Tausende Fachleute
Werden Sie Teil eines engagierten
Teams | 34 |

Die Welt von heute und morgen

Trends, die uns prägen



Die Welt von heute und morgen

Die Urbanisierung

Intelligente Städte haben Konjunktur. Die Menschen überdenken ihre Vorstellungen vom Leben in der Stadt.

200.000

Personen ziehen jeden Tag in eine Stadt

7 Mrd.

Menschen werden bis 2050 in städtischen Gebieten leben

11.000+

neue Gebäude weltweit

Der Infrastruktur folgen Zugangslösungen: Je mehr Grossstädte und urbane Gebiete – vor allem in den Schwellenländern – entstehen, desto grösser wird der Bedarf an Infrastruktur und an Wohnraum, gewerblichem und öffentlichem Raum. Es gilt, Immobilien zu sichern und den Personenverkehr in einer zunehmend komplexen Infrastruktur effizient zu organisieren.

Die Welt von heute und morgen

Zunehmender Bedarf an Sicherheit

Die Globalisierung und die stetig wachsende Zahl geopolitischer Risiken und Entwicklungen erhöhen das Bedürfnis nach Sicherheit im Alltag. Die Menschen sind auf der Suche nach vertrauenswürdigen und erfahrenen Partnern, die mit innovativen Lösungen für zuverlässige Sicherheit sorgen.

Digitale Sicherheit

Der Schutz von Daten und digitalen Netzwerkressourcen

Wirtschaftliche Sicherheit

Die Sicherung der finanziellen Stabilität und der Lebensgrundlagen

Physische Sicherheit

Keine Bedrohung von aussen für Leben und Gesundheit

Soziale Sicherheit

Der Schutz der Bürgerrechte und der bürgerlichen Freiheiten, einschliesslich einer sicheren Wasserversorgung, Bildung, usw.

Die Welt von heute und morgen

Nachhaltigkeit

Die Bauindustrie unterstützt mit grüner Architektur den Kampf gegen den Klimawandel.

39%

weniger CO₂-Emissionen

~17,4%

jährliches Wachstum der globalen Green-Building-Branche

2x

Verdoppelung der jährlichen Renovierungsrate bis 2030 (EU Green Deal)

Die Bedeutung der Dekarbonisierung und der ökologischen Auswirkungen nimmt weiter zu. Der Klimawandel hat sich im vergangenen Jahrzehnt zu einem der wichtigsten ökologischen und sozialen Themen entwickelt und wird auch in den kommenden Jahren eine entscheidende Herausforderung darstellen. Dies wirkt sich wiederum auf die Anforderungen aus, die Gebäude erfüllen müssen. Der Bauindustrie kommt in dieser Hinsicht eine besondere Verantwortung zu.

Die Welt von heute und morgen

Technologischer Fortschritt

Revolutionäre technologische Entwicklungen verändern kontinuierlich die Welt.

65%

der Weltbevölkerung hat Zugang zum Internet

90%

der weltweit verfügbaren Daten wurden allein in den vergangenen zwei Jahren generiert

5.4 Mrd.

Menschen auf der Welt besitzen ein Mobiltelefon

Die Digitalisierung verändert die Art und Weise, wie Werte geschaffen werden, und Innovationen entwickeln sich mit der Nachfrage. Neue Konzepte entwickeln sich weiterhin rasant und die Kunden verlangen nach zunehmend sicheren, effizienten und nachhaltigen Lösungen, die ihren Erwartungen an die Kapitalrendite (ROI) entsprechen.

Der Markt für Zutrittslösungen befindet sich im Wandel



Berührungslose Zutrittsstechnik



Umstieg auf elektromechanische Systeme



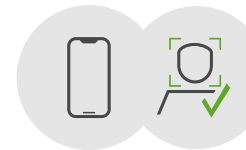
Integrierte und vernetzte Komponenten



Verbindung von Zutrittskontrolle und Personenfluss



Access-as-a-Service



Mobile und biometrische Authentifizierung

Der Kunde steht im Mittelpunkt

Unser Tätigkeitsfeld



Der Kunde steht im Mittelpunkt

Unser Purpose

“For every place that matters”

Wir sind dort, wo Menschen zusammenkommen und sind an den Orten präsent, die für unsere Kunden und die Gemeinschaft am wichtigsten sind.



Der Kunde steht im Mittelpunkt

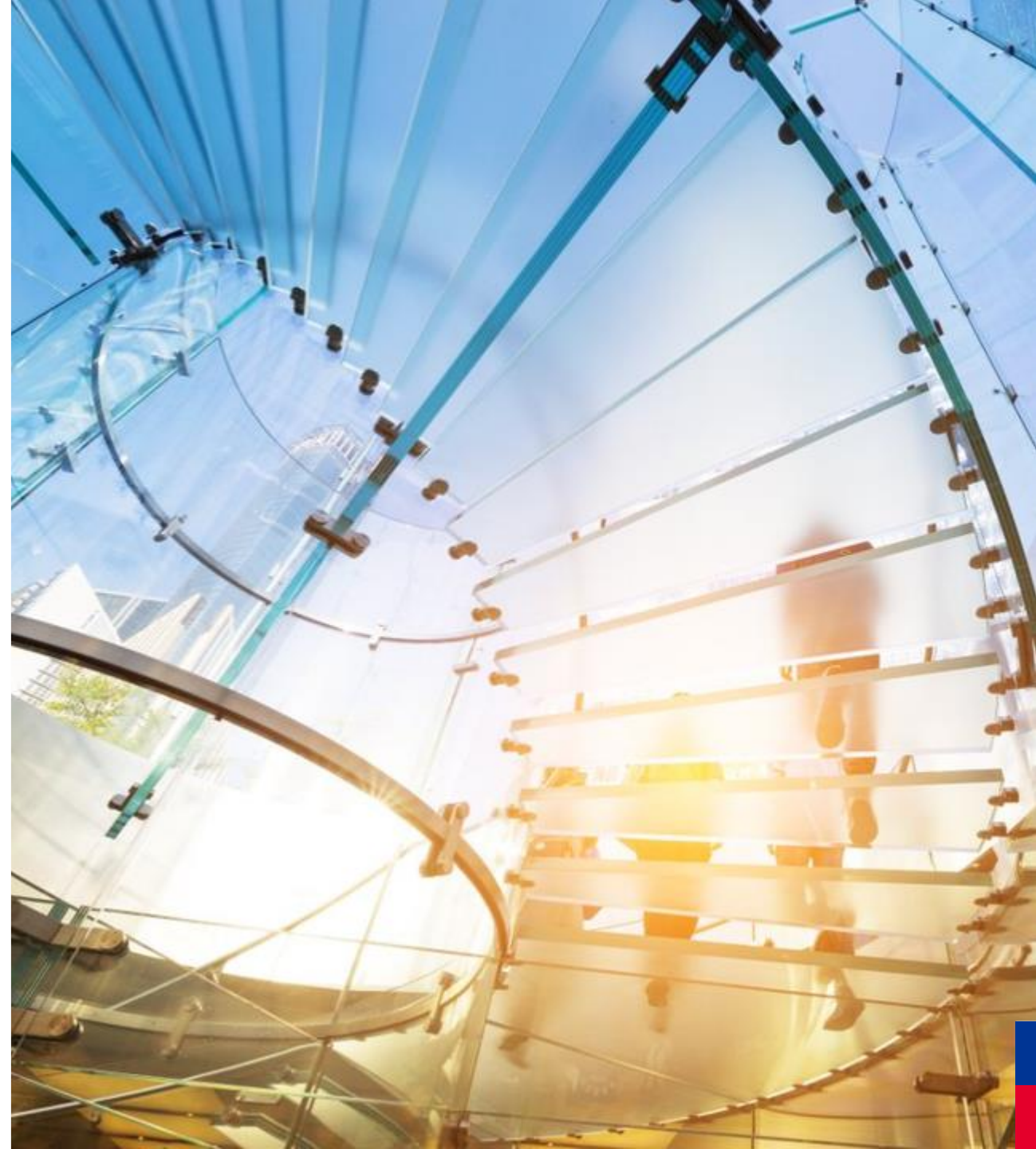
Unsere Vision

The trusted partner worldwide for safe, secure and sustainable places where people can move seamlessly.



Im Herzen von jedem Ort

Unser Angebot



Im Herzen von jedem Ort

Access Reimagined

**Sie suchen den richtigen
Kompromiss zwischen Form und
Funktion?**

Wir versetzen unsere Kunden weltweit in die Lage, die architektonische Vision ihres Gebäudes zu verwirklichen.

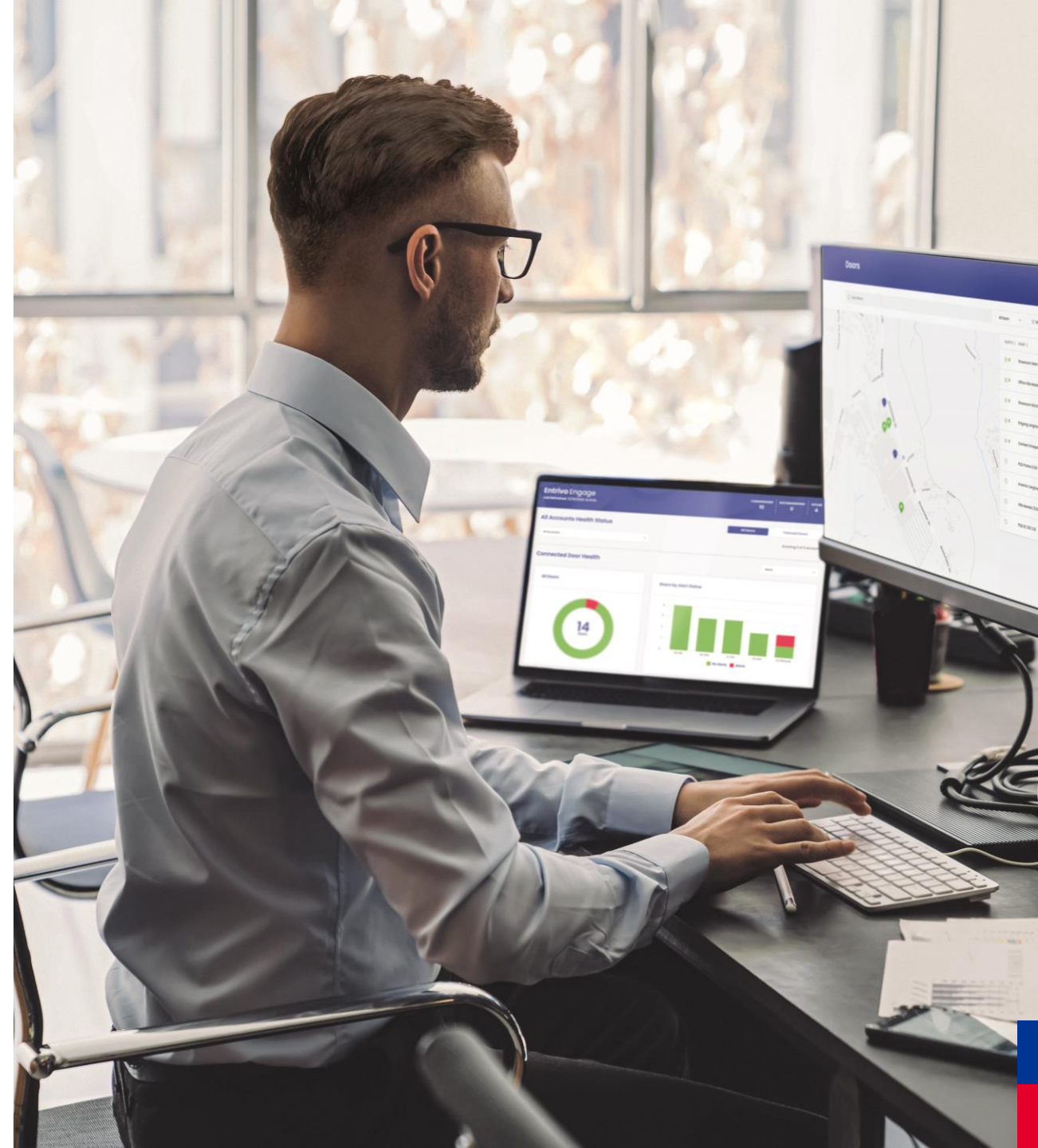


Im Herzen von jedem Ort

Integrated Access

Integrierte Zutrittslösungen in jeder Phase des Gebäude-Lebenszyklus

Wir versetzen unsere Kunden weltweit in die Lage, die Themen Planung, Verwaltung und Instandhaltung von Zutritt integriert umzusetzen.



Im Herzen von jedem Ort

Seamless Flow

**Mit uns organisieren Sie nahtlosen
Personenfluss in Ihrem Gebäude**

Wir versetzen unsere Kunden weltweit in die Lage, sicheren und reibungslosen Personenfluss in ihren Gebäuden zu gewährleisten.

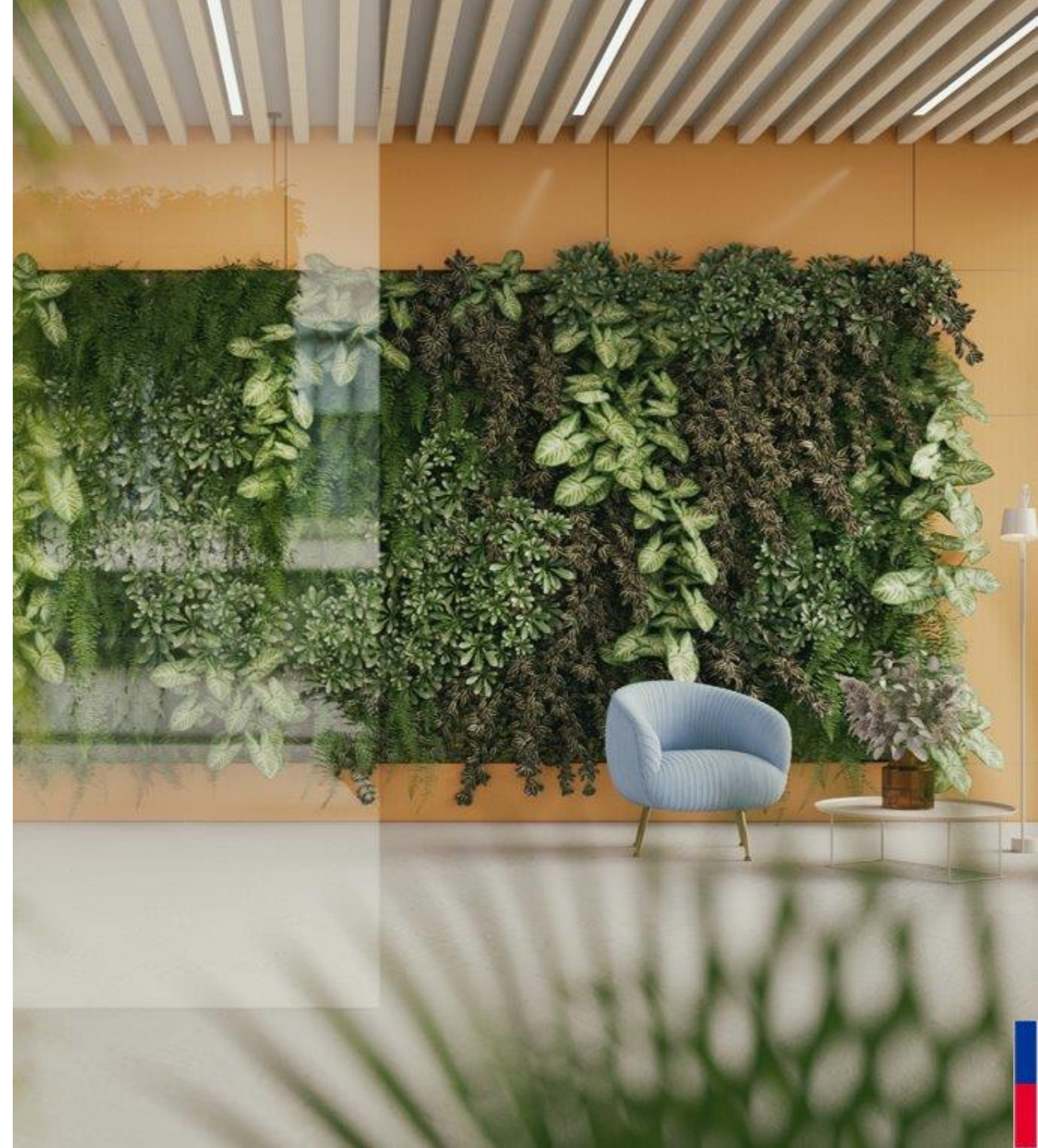


Im Herzen von jedem Ort

Nachhaltigkeit

Wir haben die Lösungen, damit Sie Ihre Nachhaltigkeitsziele beim Bauen erreichen können

Wir versetzen unsere Kunden weltweit in die Lage, nachhaltigen Wert über den Lebenszyklus ihres Gebäudes zu erzielen.



Im Herzen von jedem Ort

Unser fundiertes Wissen und Erfahrung in verschiedenen Industrien



Flughafen



Gesundheitswesen



Bürogebäude



Hotel & Gastronomie



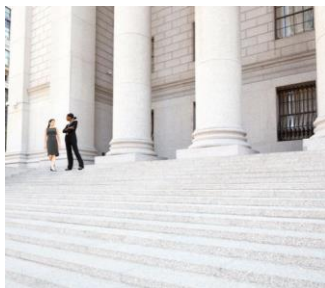
Bildung



Einkaufen & Einzelhandel



Bank & Versicherung



Regierung & Verwaltung



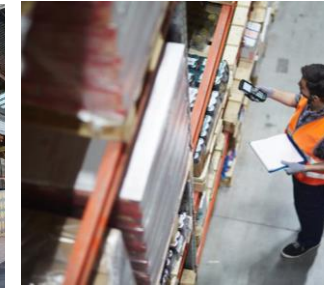
Privates Wohnen & Mehrfamilienhäuser



Sport & Kultur



Verkehr & Logistik



Industrie & Produktion



Energie, Versorgung & Telekommunikation

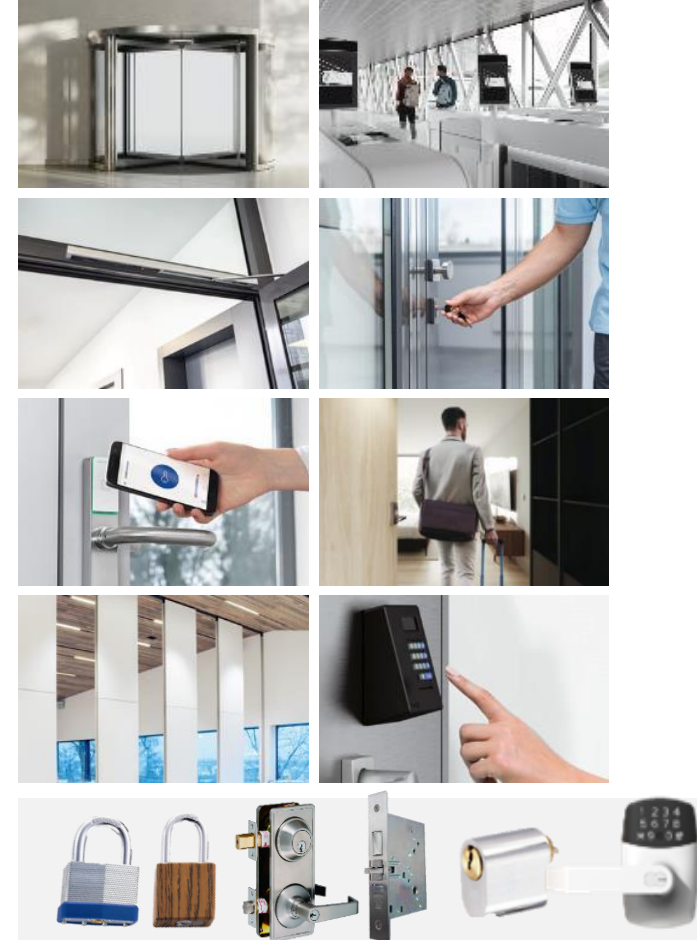
Im Herzen von jedem Ort

Innovative Lösungen sind unsere Leidenschaft

Business

Offering

Zugangs- lösungen	Automatische Zugangs- lösungen (AAS)	Automatiktüren und -antriebe
		Sicherheits- und Zugangslösungen
	Mechanische Zugangs- lösungen (AHS)	Türschliesser
		Türtechnik
		Mechanische Schliesssysteme
	Elektronische Zugangs- lösungen (ACS)	Flucht- und Rettungswegsysteme
		Hotelzutrittsysteme
		Elektronische Zutritts- und Zeiterfassungssysteme
	Services	
	Hochsicherheitsschlösser	
Schlüssel – und Trennsysteme und OEM	Schlüsselsysteme	
	Raumtrennsysteme	
	Original Equipment Manufacturer (OEM): Türschlösser / Möbel	



Leistungsstärke und Tradition für die Zukunft

Unser Erbe



Ein reiches Erbe

1862

Gründung der Schlosserei und Kassenfabrik durch Franz Bauer



1934

Patentierung des Wendeschlüssels



2000/01

Übernahme des Unternehmens Unican



2009

Installation der weltweit ersten Flughafen-E-Gates für das automatisierte Self-Boarding



2015

Zusammenschluss von Dorma und Kaba



2015/16

Erstmals cloud-basierte Zutrittslösungen



2019/20

Ausgezeichnet mit EcoVadis Gold für Nachhaltigkeitsmanagement



2023

Preisgekrönte neue Generation von Hochleistungstürschlossern EHD 9000



1908

Gründung der Dörken & Mankel KG, Abgekürzt DORMA

1950

Einstieg in das Türschliessergeschäft

1962

Produktion der ersten Automatiktüren

2002

Einstieg in das Geschäft mit mobilen Trennwandsystemen

2016/17

Akquisitionen in den USA, darunter Skyfold und die Marke BEST

2021/22

Einführung des EntriWorX EcoSystems
Auszeichnung als eines der nachhaltigsten Unternehmen der Schweiz

Initiierung des Transformationsprogramms (S4G)

Der Weg in die Zukunft ist digital

Innovationsorientierte Ansätze



Der Weg in die Zukunft ist digital

Innovation ist unser ständiger Antrieb

Unser Angebot nutzt die Digitalisierung, um die Produktivität und Nachhaltigkeit unserer Kunden zu verbessern.

Hier einige Beispiele:

- **EntriWorX**: Das intelligente System, das die Planung und Installation von anspruchsvollen Zutrittssystemen erleichtert
- **resivo**: Eine Cloud-Plattform für das Gebäudemanagement, die für Mieter und Eigentümer in Mehrfamilienhäusern entwickelt wurde
- **Argus V60**: Eine Sensorschleuse mit besonders kompakter Bauform
- **ST PRO Green RC3**: Eine automatische Schiebetür mit thermisch getrenntem Profilsystem
- **EHD9000**: Ein strapazierfähiger Türschliesser aus Gusseisen mit selbstregulierenden Ventilen und eigenem Esteröl, das eine automatische Anpassung an Temperaturschwankungen ermöglicht und die Funktionalität aufrechterhält.



Der Weg in die Zukunft ist digital

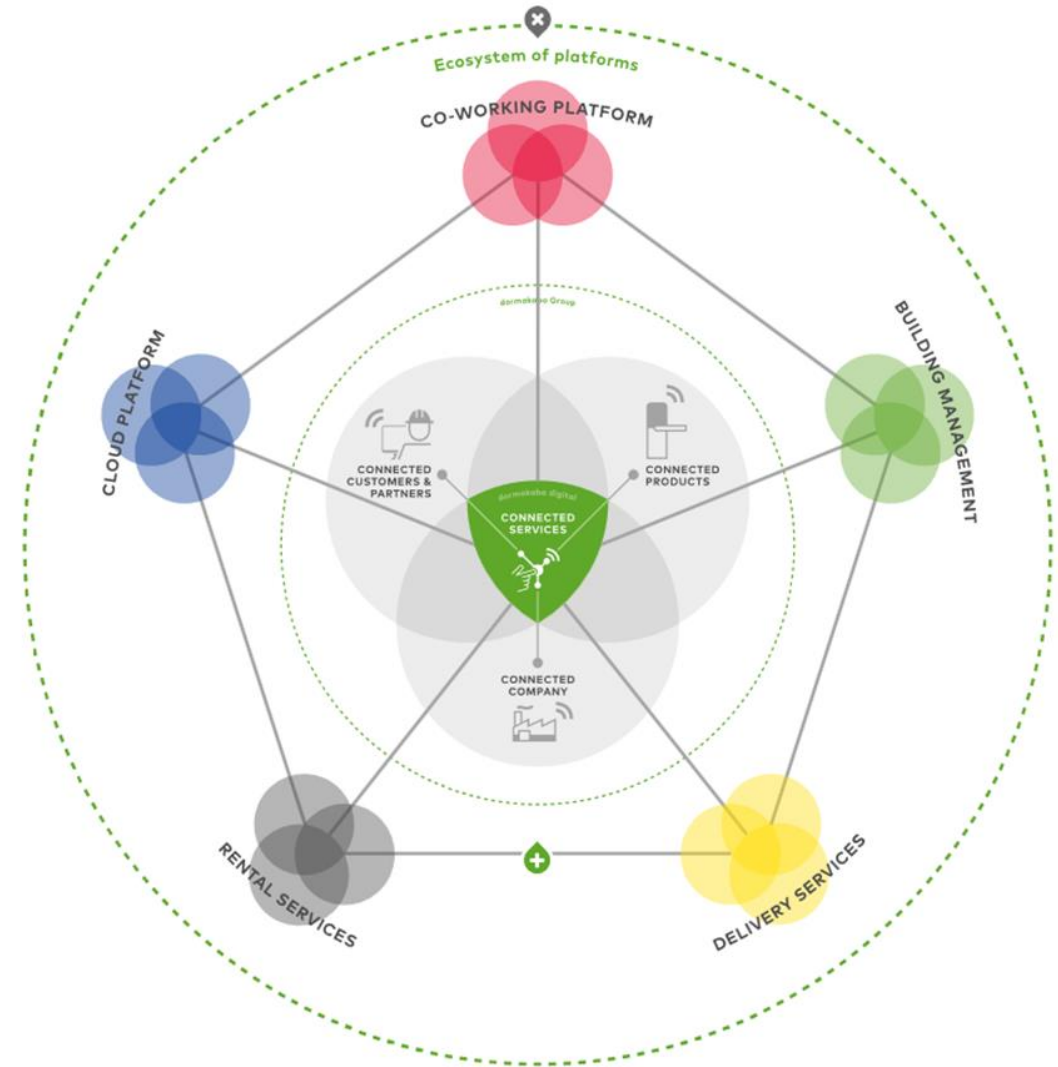
Neue Formen der Konnektivität durch offene Plattformen

Wo mehrere Plattformen zusammenwirken, können ganz neue digitale Ökosysteme entstehen.

Die von uns entwickelten digitalen Produkte und Dienstleistungen basieren auf offenen Plattformen, über die Daten mit anderen geteilt und ausgetauscht werden können.

Hier einige Beispiele:

- Dienstleistungen im Bereich Hotel und Gastronomie
- Dienstleistungen im Bereich Vermietung
- Service
- Gebäudemanagement
- Co-Working-Plattformen



Der Weg in die Zukunft ist digital

EntriWorX: Alleinstellung durch Digitalisierung und Branchen-Know-how

PLANUNG

Digitale Türplanungs-
unterstützung mit
EntriWorX Planning 360°

Detaillierte technisch
beschriebene Türlösungen
mit EntriWorX Planner

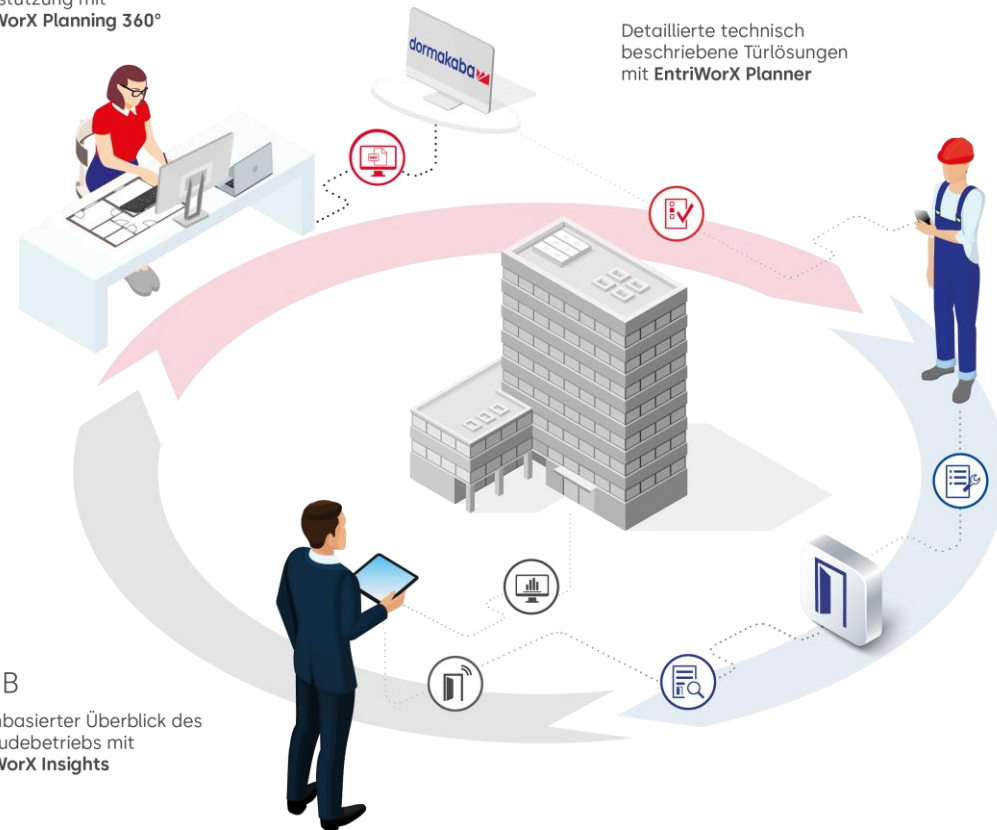
Einfache Inbetriebnahme
mit der EntriWorX Setup-App

INSTALLATION

Vernetzung von
Türkomponenten
mit EntriWorX Unit

BETRIEB

Datenbasierter Überblick des
Gebäudebetriebs mit
EntriWorX Insights



EntriWorX: messbare Produktivitätssteigerungen für unsere Kunden



Gebäudemanager

bis zu 1 Vollzeitstelle weniger pro Gebäude



Architekten und Planer

bis zu 20 %
Zeitersparnis bei der
Planung

Erhebliche Kosteneinsparungen

Kosteneinsparungen bei gleichzeitiger Erhöhung der Kundenzufriedenheit durch hervorragende Funktionsmerkmale, einfachere Installation und mühelose Planung

Verarbeiter

bis zu 50 % geringerer
Installationsaufwand

Ecosystem-Partner

Kosteneinsparung
von bis zu CHF
80'000



Bewusst bauen

Nachhaltigkeit als zentrales
Alleinstellungsmerkmal



Bewusst bauen

Nachhaltigkeit: Alleinstellungsmerkmal für unsere Kunden und Wachstumsmotor

Wir haben uns verpflichtet, entlang unserer gesamten Wertschöpfungskette eine nachhaltige Entwicklung zu fördern, die unserer wirtschaftlichen, ökologischen und sozialen Verantwortung gegenüber heutigen und künftigen Generationen entspricht.

Ein Vorsatz, der uns leitet

Wir bemühen uns um einen offenen, transparenten Dialog mit allen Interessengruppen, um Strategien und Massnahmen auf der Grundlage klarer Ziele und kontinuierlicher Verbesserungen zu erarbeiten. Darüber hinaus erstatten wir aktiv Bericht über unsere Fortschritte.

- Nachhaltige Entwicklung und Herstellung von Produkten
- Verantwortungsvoller Umgang mit Mitarbeitenden und Geschäftspartnern
- Transparente Berichterstattung nach anerkannten Standards
- Mitgliedschaft und Mitwirkung bei führenden internationalen und nationalen Organisationen im Bereich Nachhaltigkeit
- Externe Bewertung des eigenen Nachhaltigkeitsmanagements, z. B. durch Ratings



Wir leisten einen Beitrag zu den Zielen für nachhaltige Entwicklung der Vereinten Nationen (SDG)

Diese neun SDGs sind am engsten an unsere Nachhaltigkeits-Strategie angelehnt.



Strategische Rahmenbedingungen für Nachhaltigkeit 2021–2027



Planet	People	Partnerships
Wir bemühen uns aktiv darum, eine kohlenstoffarme und kreislaforientierte Wirtschaft zu schaffen.	Wir stärken unsere Mitarbeitenden, damit sie ihr volles Potenzial entfalten können.	Wir schliessen uns mit anderen Unternehmen zusammen, um eine nachhaltige Entwicklung über unsere eigenen Grenzen hinaus zu fördern.
Wir entwickeln innovative und ressourceneffiziente Lösungen für die Kreislaufwirtschaft und leisten unseren Beitrag für eine klimaverträgliche Zukunft. Wir bieten langlebige und energieeffiziente Produkte, die unseren Kunden helfen, ihre eigenen Nachhaltigkeitsziele zu erreichen.	Wir schaffen eine faire, integrative und sichere Kultur, in der sich unsere Mitarbeitenden entfalten können. Wir schaffen ein Arbeitsumfeld, in dem sich unsere Mitarbeitenden kontinuierlich weiterentwickeln, ihre Ideen offen einbringen und stolz auf ihre Leistungen sein können.	Wir gehen mit gutem Beispiel voran und setzen uns gemeinsam mit unseren Partnern für umweltfreundlichere Geschäftspraktiken und den Schutz der Menschenrechte ein. Unsere sicheren Zutrittslösungen tragen auch zur Gesundheit und Sicherheit der Menschen bei. Wir arbeiten mit Partnern zusammen, um das Bewusstsein für sichere Betriebsverfahren für unsere Produkte zu schärfen.
<ul style="list-style-type: none"> • Energie und Emissionen • Kreislaufwirtschaft und Materialien • Einhaltung von Umweltvorschriften 	<ul style="list-style-type: none"> • Faire Arbeitsverhältnisse • Schulungen und Weiterbildung • Vielfalt und Inklusion • Gesundheit und Sicherheit am Arbeitsplatz 	<ul style="list-style-type: none"> • Nachhaltige Entwicklung von Lieferanten • Menschenrechte • Kundengesundheit und -sicherheit

30+ ESG Ziele

Die Menschen vertrauen uns

Ikonische Referenzen weltweit



Die Menschen vertrauen uns

Symbolträchtige Projekte mit unseren Lösungen

Auf der ganzen Welt verlassen sich Betreiber hochmoderner Gebäude und komplexer Anlagen auf unsere praktischen, zuverlässigen und attraktiven Zutrittssysteme.

Diese Referenzen verdeutlichen, wie qualitativ hochwertig und flexibel unsere Produkte, Lösungen und Dienstleistungen sind.



Elbphilharmonie, Hamburg (Deutschland)



Hedges Ave Residence, Gold Coast (Australien)



Barangaroo Business District, Sydney (Australien)



One World Trade Center, New York (USA)



Marina Bay Sands Hotel, Singapore



Galaxy Soho Office Building, Beijing (China)



Taicang Alps Resort, Taicang (CN)



The Squaire Airport Business Center, Frankfurt (Deutschland)



Bengaluru International Airport (IND)

Tausende Fachleute

Werden Sie Teil eines engagierten
Teams



Interessante und sinnstiftende Tätigkeiten in einer schnell wachsenden Branche

Spannende Karrierechancen und Möglichkeiten für Ihre berufliche Weiterentwicklung: Bei uns erwarten Sie anspruchsvolle Aufgaben in einem wertschätzenden Umfeld und ein weltweites Netzwerk von Experten und Expertinnen, die Sie unterstützen.

dormakaba bietet als Arbeitgeber:

- Eine Community, auf die Sie sich verlassen können, und ein Umfeld, in dem Ihr persönlicher Einsatz wertgeschätzt wird
- Einen Ort, an dem Sie Ihre Talente einbringen und Ihre Fähigkeiten ausbauen können
- Regelmässige Befragungen von Mitarbeitenden und Teamworkshops
- Ein internationales Arbeitsumfeld



Kommen Sie mit uns ins Gespräch!

Wenn Sie mehr erfahren möchten, besuchen Sie uns auf einem unserer Kanäle

Website:

www.dormakabagroup.com/de

Blog:

<https://blog.dormakaba.com/de/>

Karriere:

<https://www.dormakabagroup.com/de/karriere>

Social Media:      



Vielen Dank!

info@dormakaba.com

T +41 44 818 90 11

info@dormakaba.com

dormakaba International Holding GmbH

Hofwissenstrasse 24, 8153 Rümlang, Schweiz

dormakabagroup.com

Disclaimer

Diese Kommunikation kann zukunftsgerichtete Aussagen enthalten, einschliesslich, aber nicht nur solche, die die Wörter „glaubt“, „angenommen“, „erwartet“ oder Formulierungen ähnlicher Art verwenden. Solche zukunftsgerichteten Aussagen spiegeln die aktuelle Einschätzung des Unternehmens wieder beinhalten Risiken und Unsicherheiten und sind auf der Grundlage von Annahmen und Erwartungen getroffen worden, die das Unternehmen derzeit für angemessen hält, sich jedoch als falsch erweisen können. Diese Aussagen sind mit der gebotenen Vorsicht zu bewerten, da sie naturgemäss bekannten und unbekanntem Risiken, Ungewissheiten und anderen Faktoren unterliegen, die ausserhalb der Kontrolle des Unternehmens und des Konzerns liegen, was zu erheblichen Unterschieden führen kann zwischen den tatsächlichen zukünftigen Ergebnissen, der finanziellen Lage, der Entwicklung oder Leistung des Unternehmens oder des Konzerns einerseits, und denjenigen, die in solchen Aussagen zum Ausdruck gebracht oder impliziert werden andererseits. Das Unternehmen übernimmt keine Verpflichtung, solche zukunftsgerichteten Aussagen weiterhin zu melden, zu aktualisieren oder anderweitig zu überprüfen oder sie an neue Informationen oder zukünftige Ereignisse oder Entwicklungen anzupassen, ausser soweit durch geltendes Recht oder Vorschriften vorgeschrieben. Die vergangene Wertentwicklung ist kein Hinweis auf die zukünftige.

Diese Kommunikation stellt weder ein Angebot noch eine Aufforderung zum Verkauf oder Kauf von Wertpapieren in irgendeiner Rechtsordnung dar.

dormakaba®, dorma+kaba®, Kaba®, Dorma®, Ilco®, LEGIC®, Silca®, BEST® etc. sind geschützte Marken der dormakaba Gruppe. Aufgrund länderspezifischer Beschränkungen oder Marketingüberlegungen sind einige Produkte und Systeme der dormakaba Gruppe möglicherweise nicht in allen Märkten erhältlich.

Disclaimer

Diese Kommunikation kann zukunftsgerichtete Aussagen enthalten, einschliesslich, aber nicht nur solche, die die Wörter „glaubt“, „angenommen“, „erwartet“ oder Formulierungen ähnlicher Art verwenden. Solche zukunftsgerichteten Aussagen spiegeln die aktuelle Einschätzung des Unternehmens wieder beinhalten Risiken und Unsicherheiten und sind auf der Grundlage von Annahmen und Erwartungen getroffen worden, die das Unternehmen derzeit für angemessen hält, sich jedoch als falsch erweisen können. Diese Aussagen sind mit der gebotenen Vorsicht zu bewerten, da sie naturgemäss bekannten und unbekanntem Risiken, Ungewissheiten und anderen Faktoren unterliegen, die ausserhalb der Kontrolle des Unternehmens und des Konzerns liegen, was zu erheblichen Unterschieden führen kann zwischen den tatsächlichen zukünftigen Ergebnissen, der finanziellen Lage, der Entwicklung oder Leistung des Unternehmens oder des Konzerns einerseits, und denjenigen, die in solchen Aussagen zum Ausdruck gebracht oder impliziert werden andererseits. Das Unternehmen übernimmt keine Verpflichtung, solche zukunftsgerichteten Aussagen weiterhin zu melden, zu aktualisieren oder anderweitig zu überprüfen oder sie an neue Informationen oder zukünftige Ereignisse oder Entwicklungen anzupassen, ausser soweit durch geltendes Recht oder Vorschriften vorgeschrieben. Die vergangene Wertentwicklung ist kein Hinweis auf die zukünftige.

Diese Kommunikation stellt weder ein Angebot noch eine Aufforderung zum Verkauf oder Kauf von Wertpapieren in irgendeiner Rechtsordnung dar.

dormakaba®, dorma+kaba®, Kaba®, Dorma®, Ilco®, LEGIC®, Silca®, BEST® etc. sind geschützte Marken der dormakaba Gruppe. Aufgrund länderspezifischer Beschränkungen oder Marketingüberlegungen sind einige Produkte und Systeme der dormakaba Gruppe möglicherweise nicht in allen Märkten erhältlich.

Anhang



Im Herzen eines jeden Ortes

Wir bringen Ihr Unternehmen voran



Sie suchen den richtigen Kompromiss zwischen Form und Funktion?

#AccessReimagined



Integrierte Zutrittslösungen in jeder Phase des Gebäude-Lebenszyklus

#IntegratedAccess



Mit uns organisieren Sie nahtlosen Personenfluss in Ihrem Gebäude

#SeamlessFlow



Wir haben die Lösungen, damit Sie Ihre Nachhaltigkeitsziele beim Bauen erreichen können

#Sustainability

Im Herzen eines jeden Ortes

Service

Wir sorgen für einen sicheren Zutritt zu Ihrem Gebäude

Massgeschneiderter Service und Wartung - für einen sicheren und komfortablen Personenfluss während des gesamten Lebenszyklus Ihres Gebäudes.



Im Herzen eines jeden Ortes

Weltweite Bereitstellung von anspruchsvollen Zutrittslösungen und Ökosystemen



Wir entwickeln unsere Produkte, Lösungen und Dienstleistungen



Wir sind weltweit für Sie da, wo Sie uns brauchen

XEA®

Wir sind führend in modernem Design



Die Menschen vertrauen seit Generationen auf uns



Wir bieten Ihnen Know-how in jedem gewünschten Bereich



Wir haben weltweit Zeichen gesetzt

Im Herzen eines jeden Ortes

Unser fundiertes Wissen und Erfahrung in verschiedenen Industrien

- Flughafen
- Gesundheitswesen
- Bürogebäude
- Hotel & Gastronomie
- Bildung
- Einkaufen & Einzelhandel
- Bank & Versicherung
- Regierung & Verwaltung
- Privates Wohnen
- Sport & Kultur
- Verkehr & Logistik
- Industrie & Produktion
- Energie & Versorgung



Die Menschen vertrauen uns

Taicang Alps Resort, Taicang (CN)



Das Resort wurde von der Fosun Tourism Group finanziert, entwickelt und gebaut. Es ist das grösste umfassende Kultur- und Tourismusprojekt im Stadtgebiet von Taicang. dormakaba installiert umfassende Zugangshardware und automatisierte Lösungen.

Die Menschen vertrauen uns

UniCredit Bulbank, Sofia (BG)



Schrankenregelung für den Personaleingang. Schaffung verschiedener Zonen im Kundenbereich. Lösungen für das 24-Stunden-Banking und die Kundenbetreuung finden. Verschiedene Glaswandsysteme für die Innenräume der Privatbüros.

Bengaluru International Airport T2 Phase 1 (IND)



Der Kempegowda International Airport Bengaluru (BLR Airport) ist einer der am schnellsten wachsenden Flughäfen der Welt und der erste Greenfield-Airport in Indien. dormakaba hat den Flughafen mit Self-Boarding-Lösungen, automatisierten Bordkartenkontrollgates und elektrifizierten Türbeschlägen im Terminal 2 unterstützt, das sich über eine Fläche von 255.661 Quadratmetern erstreckt.

Die Menschen vertrauen uns

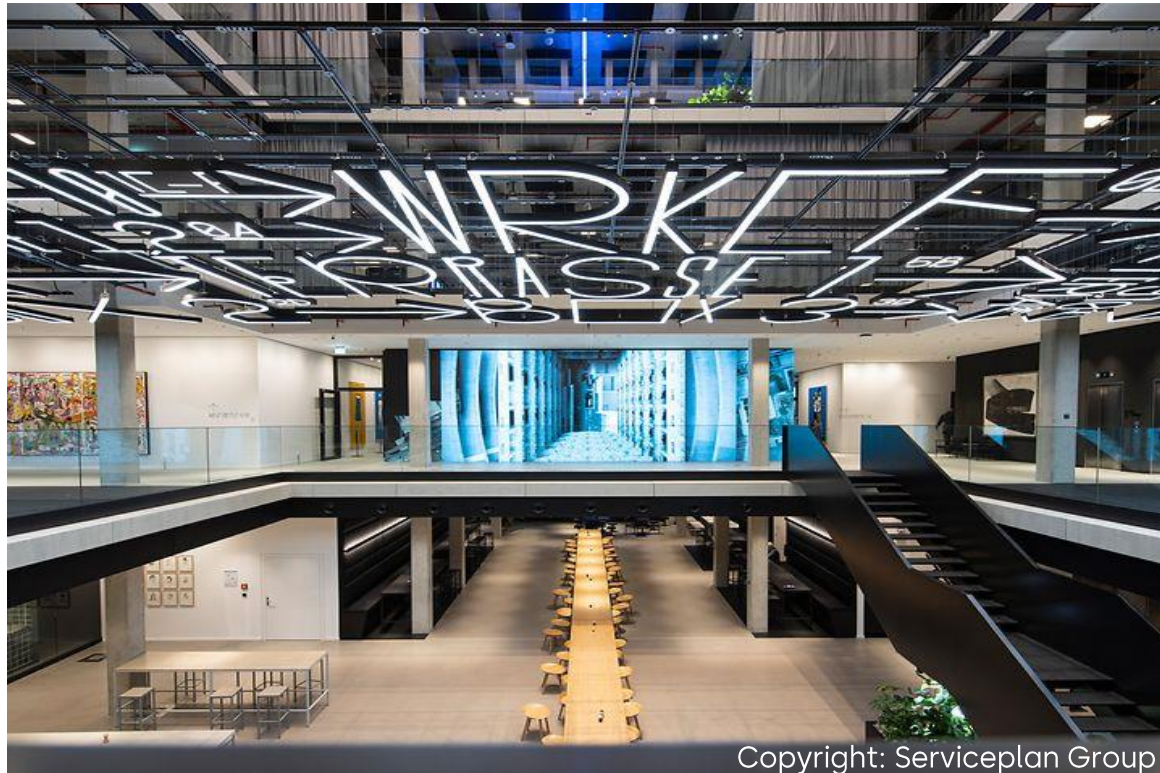
Stearawirt's Hauserei, Steeg im Lechtal (AT)



Umsetzung eines kontaktlosen, bequemen und barrierefreien Zugangs. Sicherheit für Personal und Gäste. Mühelose Interaktion von Komfort, Design und Technik.

Die Menschen vertrauen uns

Serviceplan: House of Communication, Munich (DE)



Copyright: Serviceplan Group

dormakaba mit der Bereitstellung von Zutrittskontrollsystemen und Türbeschlägen in einem offenen und dennoch umfassend gesicherten Bürogebäude für einen reibungslosen Ablauf aller Mitarbeiter.

Die Menschen vertrauen uns

Avinor, Betreiber der staatlichen Flughäfen, NO



dormakaba beliefert in den kommenden 10 Jahren exklusiv alle staatlichen norwegischen Flughäfen mit Schleusen für Self-Boarding und Bordkartenkontrolle.