

BTS 65 Bodentürschließer

Kennzahlen

Lebensdauer pro Einheit: 20 Jahre

Gewicht pro Einheit: 4 kg

Produktionsort: Suzhou, China

Produktionsstandards

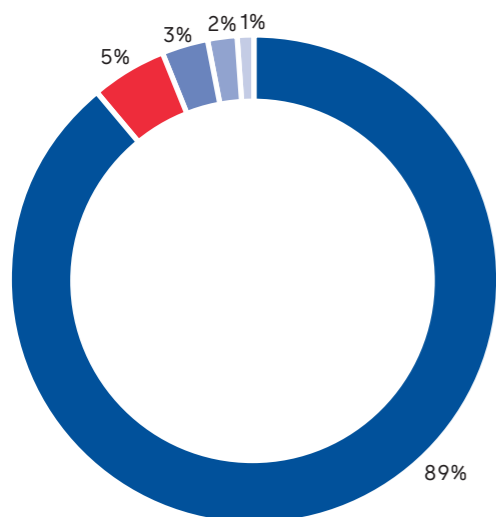
Qualität	Umwelt	Arbeitssicherheit und Gesundheitsschutz	Energie	Mit Ökostrom hergestellt
ISO 9001 zertifiziert				

Erklärungen zu den Produkten

Umwelt-Produktdeklaration	Gesundheits-Produktdeklaration	Bauproduktdeklaration	SuPIM-Datenblatt
✓	✓		

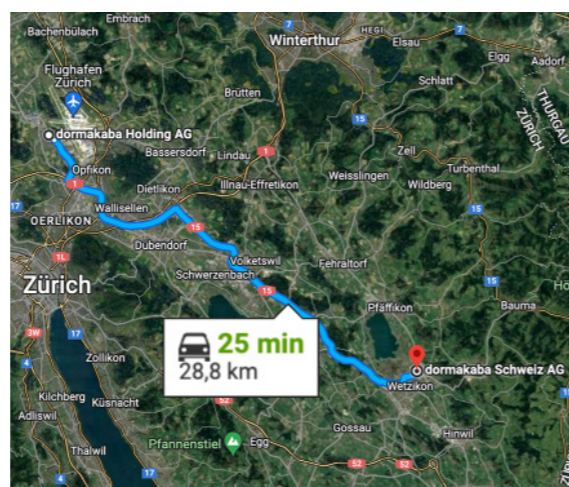
Materialeinsatz (%)

■ Stahl ■ Zink ■ Öl ■ Papier ■ Aluminium



Das GWP¹ über den gesamten Lebenszyklus beträgt 8 kg CO₂e

Dies entspricht in etwa dem CO₂-Ausstoß bei einer Fahrt mit einem Diesel-Mittelklassewagen von Rümlang nach Wetzikon



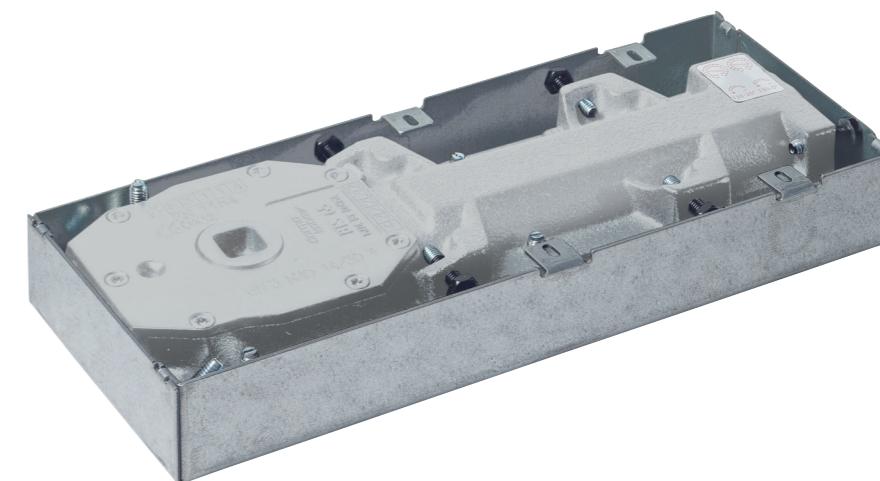
¹ Kohlendioxidäquivalent (CO₂e) ist die universelle Maßeinheit zur Angabe des globalen Erwärmungspotenzials (GWP) jedes der sechs Treibhausgase, ausgedrückt als GWP von einer Einheit Kohlendioxid. Es wird verwendet, um die Freisetzung (oder die Vermeidung der Freisetzung) verschiedener Treibhausgase auf einer gemeinsamen Grundlage zu bewerten.



Scannen Sie den QR-Code oder klicken Sie hier für weitere Informationen zum Thema Nachhaltigkeit



Scannen Sie den QR-Code oder klicken Sie hier, um weitere Informationen zu unserer Produktdeklaration zum Thema Nachhaltigkeit zu erhalten.



Beschreibung

Der wirtschaftliche Bodentürschließer speziell für zweiflügelige Pendeltüren. Der BTS 65 bietet eine besonders flache Bauweise und damit alle Vorteile einer reduzierten Einbautiefe. Mit zwei Schließbereichen und einer großen Auswahl an Modellen erfüllt der BTS 65 nahezu jede Objktanforderung und bietet dabei die gewohnte Zuverlässigkeit in bewährter Qualität.

Gesamtes Treibhauspotenzial pro Lebenszyklusphase (kg CO₂e)

