

LÄNNA

möbler



**Møte Lotta Agaton og
hennes første møbelkolleksjon**

Sven Markelius

Den nye folke sofaen

Marimekkos mønsterverden

Intervju med TAF Studios

Høstens lyspunkter

Visjoner Poul Kjærholm

Utvalgt: 12 stilfulle stoler



K

Intro

”Jeg har alltid likt rolige baser. En innredning er noe langsiktig,” sier interiørdesigneren og stylisten **Lotta Agaton** når hun forteller om sin nye kolleksjon for **Länna Möbler**. Kolleksjonen inneholder blant annet spisebord, sofa og belysning, og går i naturlige toner som er enkle å kombinere. Sammen skaper møblene en harmonisk helhet og gir en indikasjon på hvordan Lotta tenker når hun lager interiør for andre. Først når basen er på plass, legger man til det personlige og litt sprø elementet.

Det er en fin kolleksjon. Vasene i glasert keramikk er laget i Portugal, bord og stoler i FSC-sertifisert tre er produsert i Bosnia. Fra 18. oktober kan du se hele kolleksjonen på lanna.no. I vår butikk på Skøyen kan du også se deler av kolleksjonen. Her finner du også inspirerende nyheter fra **Artek, Fritz Hansen, Flos, DK3, Eilersen, USM, LK Hjelle** og mange flere.

Vi feirer også den nye sesongen med en ny grafisk profil. Den er laget av **Studio Maja Kölqvist** og er en flørt med vår grafiske identitet fra starten i 1973. Varm og inkluderende, og ikke en døgnflue – men noe som varer over tid. Det er noe vi har med oss i alt vi gjør.



KÄLLEMO
kallemo.se



KASTHALL

VICHY

REIMAGINED CLASSIC

Kasthall has introduced the woven rug collection Vichy, an interpretation inspired by the classic checkered pattern that has been a staple in fashion and interior design for centuries. The collection includes eight confident color combinations, designed with an innovative design approach that elevates its timeless appeal.

DISCOVER MORE OF THE VICHY COLLECTION
BY VISITING [KASTHALL.COM](https://www.kasthall.com)



L.A SOFFA—Lys Eik, Rhythm, L.A VAS TREKANTET—Liten Åpning, Brun,
L.A VASE TREKANTET Stor Åpning—Hvitt og L.A LAMPA STOR—Mørk Eik

Lotta Agaton

for
Länna

Møbler

Lotta Agaton er en av Skandinavias mest kjente interiørdesignere med mange års erfaring som stylist og interiørdesigner. Nå lanserer hun sin første møbelkolleksjon for **Länna Møbler** – der alle møblene og tilbehørene kan kombineres for å skape en fin helhet.

Jeg har alltid likt rolige baser. Et interiør er noe langsiktig, sier Lotta Agaton.

Lotta Agaton var med på å utvikle magasinet Residence da det ble lansert, og jobbet mange år som ledende stylist før hun startet Lotta Agaton Interiors, som tilbyr interiørdesign for både bedrifter og privatpersoner. Nå lanserer hun sin første store møbel- og tilbehørskolleksjon for Länna Møbler. Samarbeidet markerer starten på en større satsning fra Länna Møbler, som ønsker å være den fremste destinasjonen for skandinavisk design med et stort og unikt sortiment.

Kolleksjonen inkluderer en bordlampe, en serie spisebord i ulike størrelser med tilhørende stol, en sofa med sofabord samt seng og sengetøy.

– Det er viktig å få til en rød tråd i et hjem, slik at ikke rommene blir som øyer. Kolleksjonen har en farge- og materialpalett som går igjen i alle rommene. Basen er mørkebeiset eik og lys eik. Hvis man er usikker på hvordan man skal kombinere ting, kan man føle seg trygg på at alle delene i denne kolleksjonen passer veldig fint sammen, sier Lotta Agaton.

Kolleksjonen er basert på geometriske former med en fargepalett som går i mørkeblått, burgunder og dempet grønt. Produktene passer godt sammen i et interiør, og tanken er at hver del av kolleksjonen skal kunne kombineres for å skape et harmonisk helhetsinntrykk.

L.A LAMPA STOR—Mørk Eik





L.A SOFFA—Lys Eik, Rythm, L.A SIDE TABLE—Lys Eik,
L.A ROUND COFFEE TABLE—Lys Eik og L.A VASE TREKANTET—Stor Åpning, Hvit

– Jeg ønsket å lage en kolleksjon som passet godt sammen som helhet. Alt passer sammen, men ikke for mye. Møblene er laget for å vare lenge, og er laget i solide materialer som eldes vakkert, forklarer Lotta Agaton.

Hvordan skaper man et personlig hjem?

– Jeg vil si det motsatte, ikke start med tanken om å skape noe personlig. Start i stedet med å lage en fin, nøytral base. Når vi gjør en innredning, begynner vi alltid med å lage en farge- og materialpalett. ”Ok, vi har dette gulvet i denne fargen. Vi skal male veggene slik.” Det handler om å skape noen retningslinjer for interiøret i hele hjemmet. Oppbevaring er også veldig viktig. Når du har ryddet bort alt som er stygt og gjort basen fin – og kanskje kjøpt spisebord, sofa og kjøkken, de store tingene som koster litt mer – da kan du begynne å skape det personlige. Da kan hva som helst legges til. Barnas tegninger og perlebrett, eller den rare puten som bestemoren din har brodert. Alt blir fint hvis du har en nøytral base.

L.A SOFFA—Lys Eik, Rythm



Lotta Agaton for Länna Möbler er den første kolleksjonen med møbler og interiørprodukter produsert under eget varemerke, og selges eksklusivt hos Länna Möbler fra 18. oktober.



L.A SPISEBORD REKTANGULÆRT—Mørk Eik, L.A STOL—Mørk Eik,
L.A VASE TREKANTET Stor Åpning—Hvit og L.A LAMPA STOR—Mørk Eik

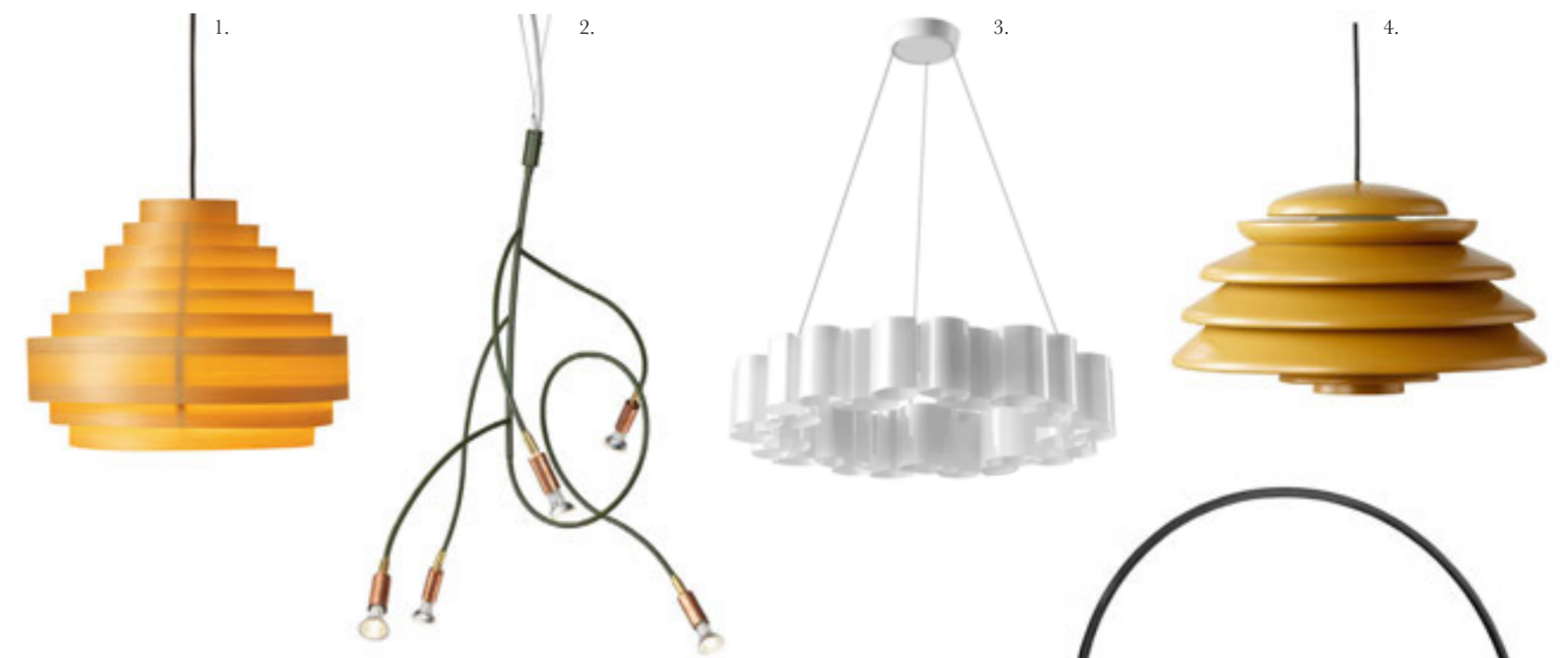


RANKA – en hyllest til naturens organiske estetikk

Taklampen Ranka 7 er skapt av designeren Jonas Bohlin for belysningsmerket Örsjö, og er en hyllest til naturens organiske estetikk. Navnet, som ligner på det svenske ordet «vinranka», var inspirasjonen bak lampens kunstneriske struktur.

Ranka er tilgjengelig i to størrelser med enten fem eller syv lyskilder, og leveres i tre forskjellige farger - hvit, rød og olivengrønn. En ideell taklampe for både spisestue og oppholdsrom.

Örsjö



Høstens lyspunkter

Belysning er mer enn bare lys – det skaper stemning, fremhever detaljer og gjør hjemmet ditt til en innbydende oase. Vi har håndplukket våre høstfavoritter.

1. HANS PENDANT, Vaarnii, 7 700 kr.
2. RANKA 5, Örsjö, pris fra 23 268 kr.
3. HONEY SUSPENSION 58, Stilnoco, pris fra 21 688 kr.
4. HIVE PENDANT, Verpan, pris fra 10 595 kr.
5. HANGING LAMP N*2, Valerie Objects, pris fra 10 107 kr.
6. SAFT SERVE PORTABLE LAMP, Creme Atelier, 2 300 kr.
7. PANTOP PORTABLE TABLE LAMP, Verpan, pris fra 1 595 kr.
8. PUFF TABLE LAMP TWIST, Normann CPH, pris fra 715 kr.
9. SNOOPY NAVY BLUE, Flos, 14 260 kr.
10. BUDS 2 BORDLAMP, Foscarni, pris fra 13 424 kr.
11. ONE METER FLOOR LAMP, Phala, 17 995 kr.
12. TOTA TABLE LAMP MEDIUM, Hem, pris fra 4 449 kr.
13. AKARI 1AG, Vitra, pris fra 4 350 kr.
14. GERALDINE TABLE LAMP, Dusty Deco, 3 500 kr.

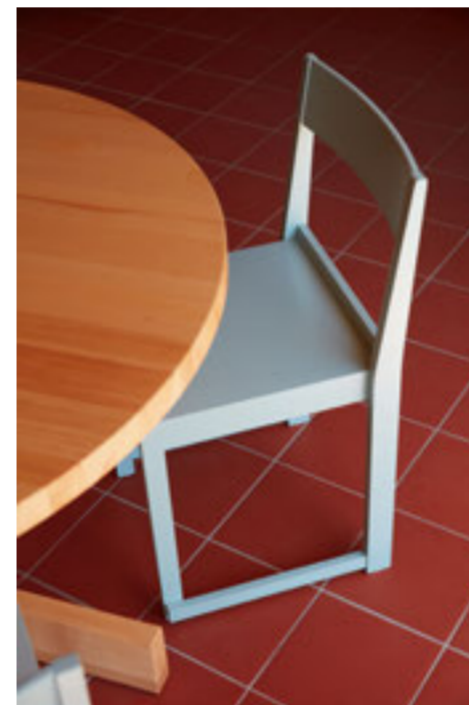


BEATA
HEUMAN
X MILLE NOTTI

MILLE-NOTTI.COM



Orchestra Chair—Black Stained Ash



Orchestra Chair—Sky blue



Spisebordet Nockeby og den ikoniske Orchestra Chair—White Oiled Oak

En av 1900-tallets mest innflytelsesrike arkitekter

— Sven Markelius

Sven Markelius spilte en sentral rolle i introduksjonen av funksjonalismen i Sverige. Han var også en dyktig designer som ofte tegnet interiøret i bygningene sine. Lännen Möbler lanserer nå to av hans arbeid – spisebordet Nockeby og den ikoniske Orchestra Chair.



Folk 3-seters sofa—Shadow Nature

Den perfekte folke sofaen

Folk er en stilren klassiker i en moderne utgave, utviklet med fokus på komfort og kvalitet – til en tilgjengelig pris. Folk er Länna Möblers svar på den perfekte folkesofaen. Sofaen har en ramme i tre og

kaldskum, samt sete- og ryggputer i komfortabelt skum, trukket med et ytre lag av myk vatt. De ulike lagene gir en behagelig, middels fast komfort som holder over tid.

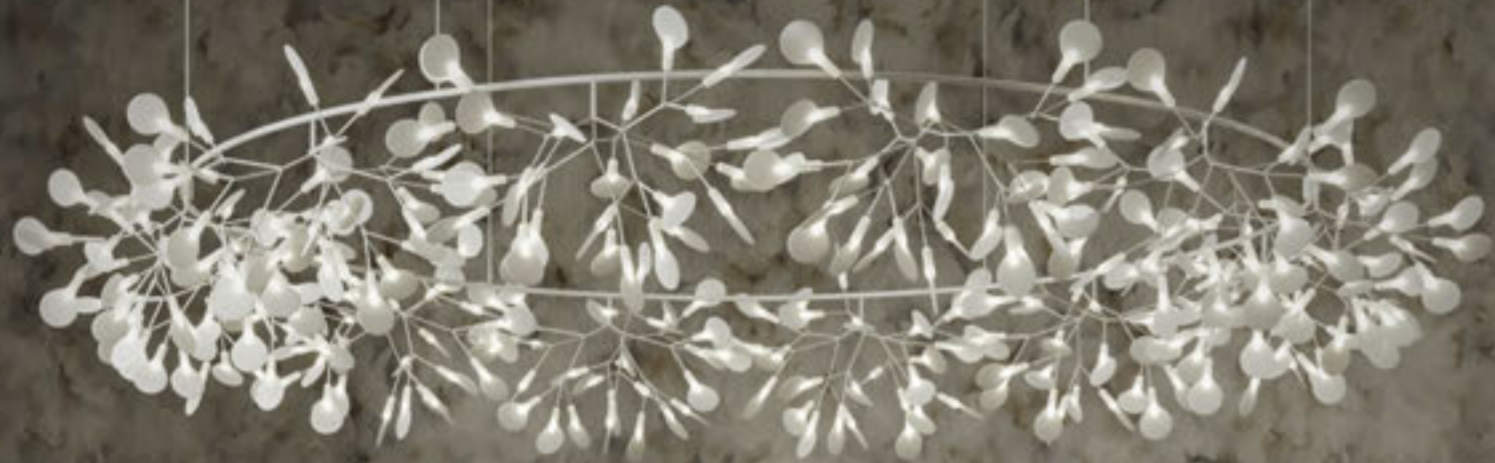
Folk leveres med tilbaketrukne, svarte treben som gir et lett og svevende uttrykk, og finnes i 4 ulike stoffkvaliteter og en rekke forskjellige farger.



Audo

BRASILIA COLLECTION
Designed by *Anderssen & Voll*

moooi



A Life Extraordinary

Creative luxury for a well curated life. Discover more at MOOOI.COM



12 formfulle stoler

Disse formfulle stolene er designet av noen av våre mest elskede designere; danskene **Poul Kjærholm** og **Nanna Dietzel**, finske **Alvar Aalto**, amerikanske **Eames** – og selvfølgelig de svenske ikonene **Carl Malmsten** og **Sven Markelius**.
Like vakre å se på som de er å sitte i.

1. Orchestra chair, NO G4, pris fra 4 995 kr.
2. Skedblad, Tre Sekel, 7 025 kr.
3. Trinidad, Fredericia, pris fra 5 995 kr.
4. Eames RE Plastic Chair, Vitra, pris fra 5 720 kr.
5. Chair 66, Artek, pris fra 5 263 kr.
6. Cesca chair, Knoll, 10 950 kr.
7. Toreboda armchair, Tällum, 11 000 kr.
8. Karmstol V.EU.01, Verk, 9 700 kr.
9. PK1 Stol, Carl Hansen & Son, 6 384 kr.
10. Pia chair, Dk3, pris fra 12 744 kr.
11. CH 24 Lanna Edition, Carl Hansen, 8 995 kr.
12. Daumiller dining chair, Gubi, 8 099 kr.



Den typiske **Marimekko**-livsstilen handler om å finne skjønnheten i de enkleste tingene. Selv om ”all in” på farge er en designtrend akkurat nå, har **Marimekko** alltid visst hvordan farger kan live opp et interiør. Med utgangspunkt i **Marimekkos** arv, skaper den nyeste kolleksjonen en moderne vri på tidløs design.



En ikonisk mønsterverden

Marimekko, som ble grunnlagt i 1951 av Viljo Ratia, Armi Ratia og Riitta Immonen i Helsingfors, er et finsk designmerke kjent for sine unike mønstre og farger. Gjennom årene har designere og kunstnere skapt over 3 500 mønsterdesign, som pryder alt fra kjoler og vesker til keramikk og tekstiler. Stripete, rutete og blomstrete mønstre i livlige farger utgjør en rik kunstnerisk arv. Hver sesong introduseres nye mønstre, og ikoniske designklassikere får friske, samtidige oppdateringer.

– Vår nyeste hjemmekolleksjon er inspirert av monumental betongarkitektur og samspillet mellom det designede og det naturlige. Snarere enn en bokstavelig tolkning har dette temaet inspirert former, overflater, teknikker og farger, sier Sami Ruotsalainen, sjefsdesigner hos Marimekko.

Naturens farger er en kontinuerlig kilde til inspirasjon i Marimekkos fargepalett.

– Årets designinspirasjon inkluderer en rekke myke gråtoner. Men, akkurat som i virkeligheten, tar naturen noen ganger bare over, konstaterer Ruotsalainen.

Ny glasserie for inspirerende borddekking

I høst legger Marimekko til Pilari i sin glasserie, en munnblåst vase designet av Carina Seth Andersson, som har samarbeidet med merket siden 2014. Hennes Urna- og Umpu-vaser, sammen med de mindre Flower- og Mini-vasene, er perfekte for å løfte frem blomster året rundt.

– Pilaris arkitektoniske form er så fantastisk at den fungerer selv med en enkelt gren, sier Ruotsalainen.

Et annet relativt nytt tilskudd til Marimekkos borddekking er glasserien Syksy (høst) av den svenske designeren Matti Klenell. Serien fortsetter Marimekkos utforskning av natur og vær fenomener, et kjent tema i deres mønsterkunst. Serien er inspirert av formene til høstregn, fra lett duskregn til kraftige skybrudd.

60 år med Unikko

2024 er et spesielt år for Marimekko. De feirer nemlig 60-årsjubileet for deres mest elskede og velkjente mønster: Unikko. Det ikoniske mønsteret ble designet av Maija Isola i 1964 og har blitt et internasjonalt symbol på glede og kreativitet.

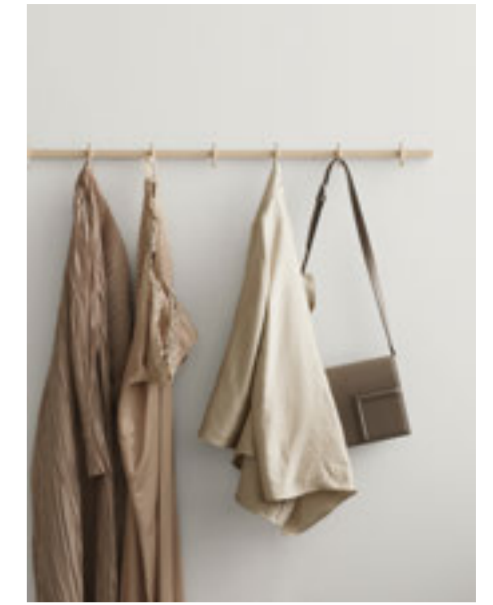
Det abstrakte blomsterdesignet har sett mange tolkninger gjennom årene, og 2024 er intet unntak. Hjemmekolleksjonen viser frem ulike skalaer og uttrykk av Unikko, med morsomme blomsterformede produkter som skaper varme i interiøret.

Produkter som Unikko badromsmatter, telysholdere og borddekking (spesielt tallerkener) har blitt suksesser og ettertraktede samleobjekter. Hver Unikko-jubileumsprodukt har en spesiell jubileumsetikett eller bunnstempel.

I løpet av året har Marimekko også bokstavelig talt latt verden blomstre med Unikko – fra Times Square til Stureplan, og fra Milano Design Week til Tokyo.

Endelig har disse ikoniske Marimekko-mønstrene og fargene også kommet til Lännen Möbler. Nå kan du oppdage kolleksjonen som har inspirert interiørdesignere verden over, og selv legge til en unik mønsterverden i ditt interiør.





Relief, en vakker modulær kolleksjon

TAF Studio fikk i oppdrag å designe en kommodeserie for String Furniture. Resultatet er Relief – et kommodesystem der hver detalj er nøye gjennomtenkt.



Mattias Ståhlbom og Gabriella Lenke, TAF Studio.

Kommoden er til stede i alle hjem, ofte diskret i bakgrunnen. Ofte ganske anonym og tilsynelatende uanselig. Samtidig fyller den et utrolig viktig og grunnleggende behov. For å fokusere på dette ga String Furniture TAF Studio i oppdrag å designe et unikt og karakterfullt kommodesystem med større identitet, som skulle kunne passe i ethvert rom. Den skulle også produseres i Sverige og ha et gjennomtenkt miljøfokus allerede fra start.

Mattias Ståhlbom, den ene halvdel av TAF Studio, beskriver den lange prosessen som nødvendig, der hver detalj nøye har blitt diskutert og vurdert; fra bærekraftige materialvalg til smart emballasje og miljøtilpasning i både transport og produksjon. Til slutt landet de på Relief, en vakker modulær kolleksjon med tidløse kommoder som passer like godt som TV-benk, romdeler eller organisering i ethvert rom. Navnet Relief viser til en subtil forhøyning fra en plan overflate, altså ikke "relief" på engelsk – selv om det var en viss lettelse da den ble ferdig.

– Det har vært en lang og interessant prosess. Vi begynte å eksperimentere med ulike rammer og kanter, men landet på å skape en stram og elegant kube med noen små detaljer. Når man skal sammenføre hjørner er det vanskelig å få det perfekt. Vi har i stedet forskjøvet hjørnet slik at det ble som en invertering eller en relief, beskriver Mattias Ståhlbom.

Kommodene kommer i tre ulike størrelser og fem farger, utformet for å kombineres både størrelsesmessig og utseendemessig på mange spennende måter – hvor den mest dristige er i sterk oransje. Målet var å gjøre dem så anvendelige og funksjonelle som mulig, der enkelhet og renslighet skulle stå i sentrum.

– Så fort vi har tegnet for mye, har vi redusert og skalert ned for å oppnå et stilrent og harmonisk uttrykk, sier Ståhlbom.

Samtidig skulle designen ikke bli upraktisk. Håndtakene ser for eksempel ut som en list på overflaten. Men under er de støpt.

– Når man tar i dem nedenfra, er de formet etter fingrene slik at det er mykt og behagelig å ta i, selv om det ser hardt og stramt ut, sier Ståhlbom.

Det var i 2002 at Mattias Ståhlbom og Gabriella Lenke startet TAF Studio. Gjennom årene har de samarbeidet med en rekke svenske og internasjonale merkevarer, samt skapt mange oppsiktsvekkende og hyllede utstillinger og interiørdesign. De henter mye inspirasjon fra modernismen, og det viktigste er å skape tilgjengelige møbler som ikke går på bekostning av kvalitet.

– Selv om vi ikke lever i en modernistisk tid nå, er det en veldig sympatisk og tiltalende idé. Vi kan ta vare på visse positive ideer fra den tiden, sier Ståhlbom.

Beskriv deres designfilosofi.

– Vi har bygget opp en slags tankeverden der vi har mange faste regler. Tilgjengelighet

er en slik ting. Møbler kan være dyre av en grunn. For eksempel fordi de er av eksepsjonell kvalitet, og man kan forhåpentligvis spare penger ved å ha dem hele livet. Senker man prisen, betyr det ofte at man må gå på akkord med viktige miljøspørsmål. Men at møblene bare er eksklusive for eksklusivitetens skyld, er noe vi definitivt vil unngå.

Er det en bærekraftstanke bak Relief-serien? – Vi har sett på ulike materialer for kommodene, men til slutt ble det MDF. Det kan separeres, det er slitesterkt og kan transporteres flatt. Vi har også nøye vurdert konstruksjon og valg av beslag for å øke levetiden. Føttene og håndtakene er støpt i resirkulert støpt aluminium for å skape ekstra slitestyrke.

Dere har tidligere designet for String Furniture, hyllen Museum NM&.045 og bordet Museum Sidetable, eksklusivt tegnet for nyåpningen av Nasjonalmuseet i 2019. Hvordan skaper man et møbel som føles som akkurat String Furniture?

– Det er alltid vanskelig, for vi vil jo ikke karnibalisere på det som allerede finnes og tegne noe som på en eller annen måte erstatter det. Når ting fungerer, er det dumt å forstyrre det. Samtidig er det positivt å utvikle. Men det gir seg ofte selv. Vi tegner ikke møblene i silo, men vi er i diskusjon med teamet hele tiden. Vi diskuterte veldig mye og prøver å inkludere så mange som mulig i beslutningene: "Hvordan bruker man dette, og hvorfor skal det finnes? Hvorfor velger man det materialet i stedet for det materialet? Hva betyr det?" Vi prøver å stille spørsmål ved alt vi kan. Det er noen ganger litt masete, men også veldig gøy. Det er en måte å komme videre på, og prøve å lytte til hva andre synes om konseptet. Det gjelder å være ydmyk på en måte. Det er virkelig en ære å få spørsmål fra et selskap som String Furniture.



Nå kan du kjøpe Relief hos Lännen Möbler, både på nett og i butik.



PHOLC.SE

pholc



Forandre med detaljer

Små detaljer gjør en stor forskjell. Gjør høsten til noe helt nytt med en ny vase til buketten, tekstiler i varme farger og vakre lysestaker til koselige hjemmekvelder..

1. Kizu Table Lamp Portable, New Works, 2 395 kr. 2. Sense, Ferm Living, 465 kr. 3. Baby Alpaca Throw, NO GA, 3000 kr.
 4. Blaer Vase Large, New Works, 2 495 kr. 5. Interconnect Candle Holder, Audo Copenhagen, pris fra 4 095 kr.
 6. Round Bowl, Audo Copenhagen, pris fra 4 195 kr. 7. Flowervase, Marimekko, 550 kr. 8. Calm Cushion, Ferm Living, 779 kr.
 9. The New Era Magazine 03, Tne, 229 kr. 10. Molino Grinder, Hem, pris fra 2 099 kr.
 11. The Länna Home Since 1973, Lola James Harper, 575 kr. 12. Paul Klee, New Mags, 652 kr. 13. Mini Unikko Tray, Marimekko, 430 kr.



Design i hver dråpe

*Etter å ha revolusjonert vår vannopplevelse med stilrene kullsyremaskiner og vannkokere, tar **Aarke** et nytt skritt inn på kjøkkenet vårt med det sofistikerte **Aarke Coffee System**.*

Det har gått ett år siden Aarke utvidet sitt sortiment fra kaldt til varmt og lanserte en vannkoker. Det naturlige steget videre er en kaffebrgger – eller i Aarkes tilfelle – et kaffesystem. Som alltid, når grunnleggerne og industridesignerne Jonas Groth og Carl Ljung skaper noe, gjøres det med stor omtanke for form, funksjon og den totale opplevelsen.

Perfekt kaffe, hver gang

Aarke Coffee System tilbyr en sømløs brukeropplevelse – fra bønnene til koppen. Kaffesystemet bygger på at kaffebrggeren og kaffekvernen samarbeider. Med bare ett knappetrykk måler og maler kvernen nøyaktig riktig mengde bønner basert på antall kopper og ønsket styrke, hvoretter brggeren justerer temperaturen og brgger en full kanne på under seks minutter. Resultatet blir perfekt kaffe, hver gang.

– Vi har forenklet prosessen så langt det går, slik at alle kan oppleve duften av nymalte bønner og perfekt brgget kaffe med minst mulig interaksjon, sier Carl Ljung. Både brggeren og kvernen fungerer selvfølgelig hver for seg, men det er når de kobles sammen at magien skjer.

Garantert kvalitet

For å garantere at deres kaffebrgger og kvern oppfyller den høyeste standarden for bryggkaffe, har Carl og Jonas, sammen med designerne og ingeniørene hos Aarke, jobbet tett med ECBC (European Coffee Brewing Center) og blitt tildelt deres sertifisering.

– ECBC-sertifiseringen bekrefter vår streben etter å oppnå den høyeste standarden innen kaffebrgging. Under utviklingen av Aarke Coffee System har vi lært utrolig mye om hvor komplekst noe tilsynelatende enkelt som en kopp kaffe kan være, sier Jonas Groth.

Termoskannen Aarke Thermal Jug fullfører kaffeopplevelsen. Den dobbeltveggede isolasjonen holder kaffen varm i timevis, samtidig som det smarte designet gjør serveringen enkel og sølefri. I tillegg har den en praktisk funksjon: termoskannen aktiverer ikke varmeplaten på brggeren, noe som gjør at den trygt kan plasseres rett på bordet.

Elegant i stål

Aarke Coffee System ser like bra ut på kjøkkenbenken som kaffen smaker i koppen. Som vanlig blir produktene designet i Aarkes eget verksted på Södermalm i Stockholm, hvor hundrevis av timer brukes på detaljer som utgjør hele forskjellen. Til serien brukes det samme høykvalitets rustfrie stålet som nå er synonymt med det svenske designfirmaet.

– Nå som jeg har muligheten til å få kaffe brgget på nymalte bønner hver gang, har jeg faktisk begynt å drikke kaffen svart. Det gir en så mye bedre kaffe, med mer interessante smaker, noe jeg ikke har opplevd tidligere, avslutter Carl.



AARKE kaffekvern.

AARKE COFFEE SYSTEM er tilgjengelig for kjøp i vår butikk og på nett på LANNA.NO.

Høstnyheten fra Artemide
Nessino Special Edition bordlampe i kleinblå.



Artemide


eilersen
since 1895



Ethnicraft

To danske designentusiaster skulle ryste den skandinaviske designscenen. I dag er **Normann Copenhagen** et globalt merke og en internasjonal designfavoritt.

Fra idé til ikon —25 år med Normann Copenhagen

Da vennene og gründerne Jan Andersen og Poul Madsen grunnla Normann Copenhagen i 1999, var det med en stor ambisjon: å ryste opp den skandinaviske designverdenen. I dag er det danske merket en internasjonal favoritt innen design. Med evnen til å tøyte grensene for hva skandinavisk design kan være, har Normann Copenhagen skapt en estetikk som blander den danske designarven med modernitet og lekenhet.

– Det startet med en felles kjærlighet for dansk design. Nå, 25 år senere, har vi vokst fra å være et lite tomannsforetak til et globalt merke med over 100 ansatte og distribusjon i mer enn 80 land. Vår utvikling speiler vårt stadige engasjement for å skape meningsfulle miljøer gjennom fantastisk design, sier Jan og Poul.

Normann Copenhagen har gjort det til sin oppgave å utfordre det konvensjonelle med nyskapende design som møter de mange behovene i det moderne liv.

En lysende start: lampen Norm 69

Den første store suksessen var lampen Norm 69. Opprinnelig tegnet av arkitekten Simon Karkov i 1969, ble den først lansert i 2002 av Normann Copenhagen og ble umiddelbart en moderne klassiker. Samme år vant den Formland-prisen, og i 2003 utmerkelsen Imm Cologne Best Item. Lampen, som består av 69 deler og selges som byggesett, vitnet tidlig om at Normann Copenhagen skilte seg ut fra andre samtidige designfirmaer.

Utfordrer det konvensjonelle: krakken Bit og stolen Mat

Normann Copenhagen ser stadig fremover, spesielt når det gjelder bærekraft. Et eksempel på dette er deres Bit Stool fra 2021, en prisvinnende krakk designet av Simon Legald i resirkulert plast. Det bærekraftige materialet gjør krakken egnet for

både innendørs og utendørs bruk, og kolleksjonen har nylig blitt utvidet med loungestoler, sofabord og barstoler. Denne satsningen speiler Normann Copenhagens sterke engasjement for å finne innovative materialløsninger.

– Vår reise mot en mer bærekraftig designverden innebærer at vi stadig utfordrer oss selv til å tenke nytt og utforske nye metoder. Fra idé til ferdig produkt leter vi alltid etter smartere produksjonsmetoder og materialer som kan gjøre en forskjell, ofte i tett samarbeid med eksperter og institusjoner, sier Jan og Poul.

Den nylig lanserte Mat Chair er enda et skritt i deres bestrebelse på bærekraftig design. I samarbeid med det danske studioet Foersom & Hiort-Lorenzen har Normann Copenhagen utviklet en stol som bruker biobaserte materialer som hamp og ålegras – og som dermed har betydelig lavere miljøpåvirkning enn tradisjonelle alternativer.

Design som forener

Hos Normann Copenhagen har design alltid handlet om mer enn det visuelle – det handler om å samle mennesker gjennom meningsfulle rom og skape fellesskap verden over.

– For oss har det alltid handlet om mennesker, sier grunnleggerne Jan og Poul. Vi vil skape miljøer som bringer folk nærmere hverandre, enten det er våre dedikerte medarbeidere, designere, håndverkere eller kunder. Det er i disse møtene at vår design virkelig kommer til live og får sin betydning.

Normann Copenhagen har i løpet av sine 25 år vokst til å bli et globalt navn og fortsetter å være i fronten av skandinavisk design. Jubileet viser deres evne til å forme fremtiden uten å miste sitt arv.





Poul Kjærholm & Fritz Hansen

Den danske møbelsnekkeren og designeren Poul Kjærholm har satt store spor i det danske møbelfirmaet Fritz Hansens DNA: "Han var en sann visjonær," beskriver Christian Andresen, Design Director.

Historien som skulle revolusjonere skandinavisk møbel-design og påvirke generasjoner av designere begynte i 1953 med snekkeren Poul Kjærholm. Hans eksamensarbeid ved Kunsthåndverkerskolen i København, lenestolen PK25 – også kjent som Elementstolen – markerte starten på en ny æra i designhistorien.

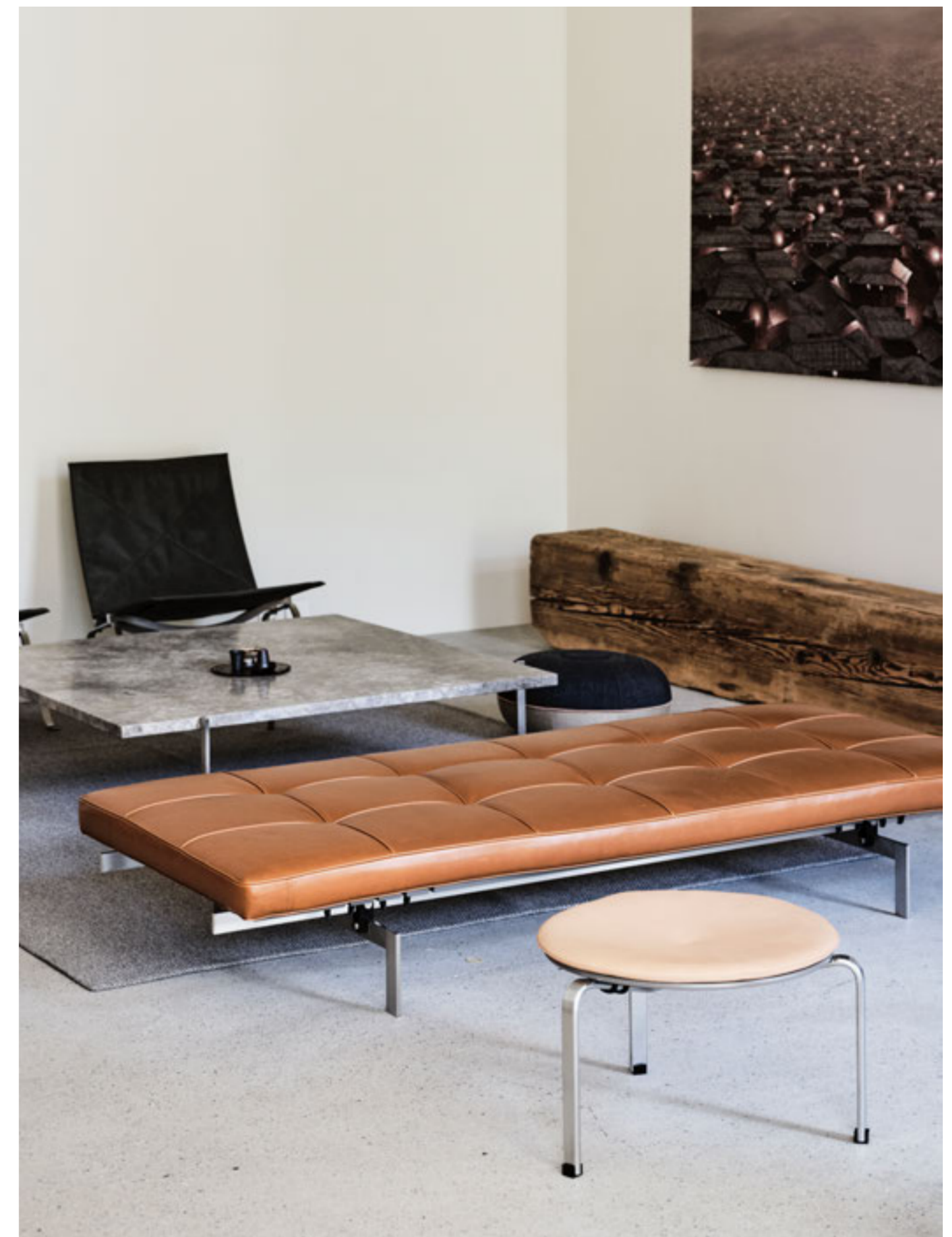
Til tross for at Kjærholm var utdannet snekker, hadde han utviklet en stor interesse for byggematerialer i løpet av studietiden. Som funksjonalist ønsket Kjærholm å sette sammen møblene sine med så få komponenter som mulig, og stål ble derfor hans kjennetegn. Han ønsket rett og slett at det skulle få samme status som tre som materiale.

Rett etter skolen ble Kjærholm ansatt hos Fritz Hansen i ett år før han i 1955 startet et samarbeid med møbelprodusenten Ejvind Kold Christensen, et samarbeid som skulle fortsette resten av livet hans. Han var også lærer ved Kunstakademiets Møbelskole, den samme institusjonen hvor han mer enn 20 år senere skulle bli professor. I løpet av denne perioden designet han en rekke karakteristiske stolprototyper.

To år etter hans død overtok Fritz Hansen produksjon og salg av The Kjærholm Collection, som ble utviklet mellom 1951 og 1967. Her finnes, i tillegg til PK25, lenestolen PK22, sofabordet PK61 og daybeden PK80. I 2007 ble to ekstra produkter lagt til, stolen PK8 og spisebordet PK58.

Kolleksjonen er mye mindre omfattende enn den mange av hans kolleger hadde på midten av 1900-tallet, noe som gjør møblene enda mer ettertraktede i dag.

Ifølge Poul Kjærholms sønn Thomas Kjærholm, som forvalter Kjærholm-kolleksjonen sammen med søsteren Krestine, skulle alt være perfekt.



– Min far var ikke like produktiv, hvis man kan si det slik, fordi skapelsesprosessen hans var så grundig og kompromissløs. Det er derfor hans design ikke har et særlig bredt spekter sammenlignet med for eksempel Hans Wegner, som skal ha tegnet hundrevis av stoler, eller Arne Jacobsen, som designet stoler, håndtak, lamper og til og med kjøkkenkraner, sier han.

Ifølge Fritz Hansens Design Director Christian Andresen har Kjærholms måte å utfordre materialer på, samtidig som han arbeidet med tradisjonelle metoder for å sy, veve og sveise stål, vært i en klasse for seg, noe som har preget hele firmaets designfilosofi.

– Vi har vært ekstremt nøye med å hedre hans design og har fokusert på å bevare Kjærholms unike arv. Kjærholms produkter vil fortsette å være i fokus for oss, og de representerer den moderne, tidløse samt mer arkitektoniske og elegante designstilen i vårt DNA, sier han.

Kjærholm mottok flere priser i løpet av sin karriere, deriblant Grand Prix-prisen ved Milanotriennalen både i 1957 og 1960. I 2006, 26 år etter Kjærholms død, ble en stor utstilling holdt på det moderne museet Louisiana i Danmark til hans ære.

Hans møbler er fremdeles ekstremt populære og tidløst elegante. Ifølge Kjærholm selv var det viktig å uttrykke materialets personlighet, ikke sin egen, og han skapte med den tanken flere u dødelige designklassikere i løpet av sin levetid som fortsatt setter preg på fremtidig design.

Ifølge Andresen var Kjærholms rene detaljer og ekstreme oppmerksomhet helt unike.

– Han var en sann visjonær. Han arbeidet gjennom hele sin karriere med en idé om renhet og enkelhet i naturlige materialer, samt et formspråk som er unikt og har en sterk grafisk og romlig tilstedeværelse. Møblene hans ser nesten ut til å sveve i en interiørsetting og skaper lys og skygger i et rom.

J39 – en beskjeden klassiker med ikonstatus

Til tross for sin beskjedne fremtoning har J39 fanget oppmerksomheten til designverdenen i over syv tiår. Stolen produseres fortsatt med samme omsorg for håndverk og materialer som da den først ble skapt.



Dens nøkterne design står i sterk kontrast til den innflytelsen stolen har hatt, både i Danmark og internasjonalt. Det er en stol vi kjenner igjen, relaterer til, eier eller drømmer om å eie. Uansett er J39 en designfavoritt som har fanget folks hjerter i over 75 år og er Danmarks mest solgte trestol gjennom tidene.

Stol for folket

Det er ingen tilfeldighet at J39 ble kalt "Folkestolen". Skapt i 1947 av Børge Mogensen, en pionér innen dansk modernisme, var den tenkt som en stol for folket. Mogensen var sterkt overbevist om at god design skulle være tilgjengelig for alle og designet møbler deretter: holdbare, høy-kvalitets møbler til overkommelige priser, ment til å gå i arv gjennom generasjoner.

– Børge Mogensen var en sann funksjonalist, i den forstand at funksjonalisme ikke var et mål i seg selv, men var der på grunn av hans humanisme. Visjonen bak J39 var det som fanget min bestefars interesse, sier Rasmus Graversen, Fredericias administrerende direktør og tredje generasjon i Graversen-familien.

Stor i sin enkelhet

Det var en ung Mogensen og første generasjon Graversen, senere eier av Fredericia, som i 1950 innledet det samarbeidet som skulle forme dansk designhistorie. Fredericia har alltid hatt som mål å skape møbler med et større formål og fant sin like i Mogensen. I dag produserer familiebedriften J39 med samme omsorg for håndverk og materialer som Mogensen skapte den med.

J39 henter inspirasjon fra Kaare Klints kirkestol fra 1936, som igjen var inspirert av Shaker-bevegelsen og designet for Betlehemskirken i København. Mogensen ønsket å skape en stol som var enklere i uttrykket og lettere å produsere. Med J39 klarte han å redusere formen til det mest essensielle uten å kompromisse med funksjon eller estetikk. Der Klints stol hadde fire horisontale ribber i ryggstøtten, valgte Mogensen én enkelt mykt buet del. Ved å rette ut de buede bakkene fikk stolen sin rene silhuett. Det er nettopp i det enkle at stolens sanne storhet ligger.

– Ved første øyekast kan J39 virke enkel, men ser man nærmere, ser man hvor nøye avstemt hver detalj er, stolens proporsjoner er perfekte, sier Rasmus Graversen.

J39 var innovativ for sin tid. Mogensen klarte å tilpasse stolens design til industriell produksjon uten å gi avkall på håndverket. Å veve setet er en kunstform i seg selv, og for J39 veves et såkalt konvoluttmønster av en 133 meter lang papirsnor. Det innebærer at flettingen slutter i midten av setet, noe som gjør den både komfortabel og sterk nok til å tåle daglig slitasje i mange år.

– På mange måter synes jeg at J39 setter en standard for hvordan vi bør designe møbler i dag, hvordan vi bør produsere dem og hvordan vi forbruker produktene våre. Det er virkelig en gjennomtenkt design, sier Rasmus Graversen.

Arven etter Mogensen

Selv om stolens historie strekker seg over 75 år, er J39 like aktuell i dag som da den først ble lansert. Den har en like selvfølgelig plass i designhistorien som i skandinaviske hjem, der den ofte tas vare på og går i arv gjennom generasjoner, akkurat som det var ment. Stolen preger også restauranter og institusjoner verden over, inkludert prestisjefylte steder som Det Kongelige Danske Musikkonservatorium og Arkitektskolen i København, hvor den fortsatt inspirerer nye generasjoner av arkitekter og designere, som fører Mogensens arv videre.

Stolens enkle design gjør den lett å plassere i de fleste miljøer, og den passer like godt som soliter som i par eller grupper.





Hem



Velkommen til butikken vår

Vårt store showroom ligger på Skøyen i Oslo. Her har vi fylt 1200 kvadratmeter med det beste fra ledende møbelprodusenter og designere. I våre inspirerende utstillinger finner du et stort utvalg av møbler og innredningsdetaljer.

Møbler og interiørdesign i alle kategorier

I møbelutstillingen vår har vi skapt inspirerende miljøer – her kan du se, prøve, ta og føle på hundrevis av modeller av sofaer, lenestoler, stoler, tepper og bord. Vi har også et godt utvalg av kvalitetsbelysning hvor du finner alt du trenger for å lyse opp hjemmet ditt – her finner du taklamper, bordlamper og vegglamper fra blant annet Flos, Örsjö belysning, Gubi og &tradition. Er du på jakt etter en liten gave eller noe som kan gi nytt liv til ditt eget hjem, finner du et bredt utvalg av interiørdetaljer, tekstiler og apotekervarer. Heller ikke hjemmekokken vil bli skuffet – her finner du et bredt utvalg til matlaging og borddekkning.

Ekspert hjelp fra interiørarkitekter

Våre medarbeidere har lang erfaring og kunnskap om møbler og interiørdesign. Enten du er på utkikk etter ett enkelt møbel eller ønsker hjelp til å innrede et helt hjem, hjelper vi deg – Hvis du ikke befinner deg i Oslo, kan våre interiørdesignere hjelpe deg på avstand. Kontakt oss i butikken eller på 22 00 82 40 for å få hjelp direkte eller bestille time.

Raske Leveranser

Noen utvalgte produkter lagerføres i butikk, for eksempel String-hyller, innredningsdetaljer og belysning. Hvis du kjøper en vare på bestilling, sørger våre medarbeidere for raskest mulig levering.

Varmt velkommen til oss!

LÄNNA
Karenslyst Allé 7

Man—Fre 10—18
Tør 10—19
Lør 10—17
Søn. Stengt

Tel +47 22 00 82 40
post@lanna.no

lanna.no



NEW WORKS.



L.A VASE TREKANTET *Stor åpning—hvit*

