

LÄNNA

möbler



Möt Lotta Agaton och hennes första möbelkollektion

En svensk klassiker är tillbaka

Den nya folkemssoffan

Marimekkos mönstervärld

Intervju med svenska Taf studio

Höstens bästa belysning

Visionären Poul Kjerholm

Utvalt: 12 formstarka stolar





Den självklara destinationen för skandinavisk inredning

”Jag har alltid tyckt om lugna baser. En inredning är något långsiktigt,” säger inredaren och stylisten **Lotta Agaton** när hon berättar om sin nya kollektion för **Länna Möbler**.

Kollektionen innefattar bland annat matbord, soffa och belysning, och går i naturnära toner som är lätta att kombinera. Tillsammans skapar möblerna en harmonisk helhet, och ger en indikation om hur Lotta tänker när hon skapar inredningar åt andra. Först när basen sitter adderar man det där personliga och lite knasiga.

Det är en fin kollektion. Vaserna i glaserat lergods är gjorda i Portugal, bord och stolar i FSC-certifierat trä är tillverkade i Bosnien. Med start 18 oktober kan man se kollektionen med inspirerande styling av **Lotta Agaton** i vår butik. Här möter du också inspirerande nyheter från alla våra varumärken – bland annat **Artek, Fritz Hansen, Dk3, Flos, Frederica, Eilersen, Kasthall, HEM** och många fler.

Vi firar även in den nya säsongen med en ny grafisk form. Den är framtagen av **Studio Maja Kölqvist** och är en flört med vår grafiska identitet från starten 1973. Varm och inkluderande, och inte någon dagslända – utan något som håller över tid. Det är något vi har med oss i allt vi gör.





KASTHALL

VICHY

REIMAGINED CLASSIC

Kasthall has introduced the woven rug collection Vichy, an interpretation inspired by the classic checkered pattern that has been a staple in fashion and interior design for centuries. The collection includes eight confident color combinations, designed with an innovative design approach that elevates its timeless appeal.

DISCOVER MORE OF THE VICHY COLLECTION
BY VISITING [KASTHALL.COM](https://www.kasthall.com)



Lotta Agaton

för
Länna

Möbler

Lotta Agaton är en av Skandinaviens mest namnkunniga inredare med många år bakom sig som stylist och inredare.

Nu lanserar hon sin första möbelkollektion för **Länna Möbler**

– där alla möbler och accessoarer går att kombinera för att skapa en fin helhet.

– Jag har alltid tyckt om lugna baser. En inredning är något långsiktigt, säger Lotta Agaton.

Lotta Agaton var med och tog fram tidningen Residence när den lanserades och jobbade många år som tongivande stylist innan hon startade Lotta Agaton Interiors, som gör inredningar till både företag och privatpersoner. Nu lanserar hon sin första stora möbel- och accessoarkollektion för Länna Möbler. Samarbetet är startskottet för en större satsning som Länna Möbler gör – som den främsta destinationen för skandinavisk design ska man kunna erbjuda ett stort och unikt sortiment.

I kollektionen ingår en bordslampa, en serie matbord i olika storlekar med tillhörande stol, en soffa med soffbord samt säng och sängkläder.

– Det är viktigt att få till en röd tråd i ett hem, att inte rummen blir som öar. Kollektionen har en färg- och materialpalett som går igen i alla rummen. Basen är en mörkblått ek och en ljus ek. Är man osäker på hur man ska kombinera saker och ting kan man vara trygg i att alla delar av den här kollektionen passar jättefint ihop, säger Lotta Agaton.

Kollektionen är baserad på geometriska former med en färgpalett som går i mörkblått, burgundy och dovgrönt. Produkterna passar bra ihop i en inredning och tanken är att varje del i kollektionen ska gå att kombinera för att skapa ett harmoniskt helhetsintryck.

L.A LAMPA STOR—Mörk Ek.





L.A SOFFA—Ljus Ek, Rythm, L.A SIDOBORD—Ljus Ek och L.A SOFFBORD RUNT—Ljus Ek, L.A VAS TREKANTIG—Stor öppning, Vit

– Jag ville göra en kollektion som passade bra ihop som helhet. Allt passar ihop, men inte för mycket. Möblerna är gjorda för att hålla länge, och är gjorda i gedigna material som åldras vackert, förklarar Lotta Agaton.

Hur skapar man ett personligt hem?

Jag skulle säga tvärtom, börja inte med att tänka att du ska skapa något personligt. Skapa istället en fin, neutral grund. När vi gör en inredning börjar vi alltid med att göra en färg och materialpalett. ”Okej, vi har det här golvet i den här färgen. Vi ska måla väggarna så här.” Det handlar om att skapa någon sorts riktlinje för inredningen i hela hemmet. Förvaring är också jätteviktigt. När man får undan allt som är fult och gjort grunden fin – och kanske köpt matbord, soffå och kök, de här stora sakerna som kostar lite mer – kan man börja skapa det personliga. Då kan vad som helst adderas. Barnens teckningar och pärlplattor, eller den där knasiga kudden som mormor har broderat. Allt blir fint om du har en neutral grund.

Lotta Agaton för **Länna Möbler** är den första kollektionen möbler och inredningsprodukter producerade under eget varumärke och säljs exklusivt på **Länna Möbler** från 18 oktober.



L.A SOFFA—Ljus Ek, Rythm



L.A MATBORD REKTANGULÄRT—Mörk Ek, L.A STOL—Mörk Ek, L.A VAS TREKANTIG Stor Öppning—Vit, L.A LAMPA STOR—Mörk Ek



RANKA – en hyllning till naturens organiska estetik

Taklampan Ranka 7 är skapad av formgivaren Jonas Bohlin för varumärket Örsjö belysning och är en hyllning till naturens organiska estetik. Namnet, som liknar det svenska ordet "vinranka" var inspirationen bakom lampans konstnärliga struktur.

Ranka finns i två storlekar med antingen fem eller sju ljuskällor och kommer i 3 olika färger - vit, röd och olivgrön. En idealisk takbelysning för både matplats och vardagsrum.

Örsjö



Höstens ljuspunkter

Belysning är mer än bara ljus – det skapar stämning, framhäver detaljer och gör ditt hem till en inbjudande oas. Vi har handplockat våra höstfavoriter.

1. HANS PENDANT, Vaarni, 7 700 kr.
2. RANKA 5, Örsjö, pris från 21 688 kr.
3. HONEY SUSPENSION 58, Stilnova, pris från 21 688 kr.
4. HIVE PENDANT, Verpan, pris från 10 595 kr.
5. HANGING LAMP N*2, Valerie Objects, pris från 10 002 kr.
6. SAFT SERVE PORTABLE LAMP, Crene Atelier, 2 300 kr.
7. PANTOP PORTABLE TABLE LAMP, Verpan, pris från 1 695 kr.
8. PUFF TABLE LAMP TWIST, Normann CPH, pris från 715 kr.
9. SNOOPY NAVY BLUE, Flos, 14 000 kr.
10. BUDS 2 BORDLAMP, Foscarini, pris från 13 188 kr.
11. ONE METER FLOOR LAMP, Pholc, 17 995 kr.
12. TOTA TABLE LAMP MEDIUM, Hem, pris från 4 349 kr.
13. AKARI 1AG, Vitra, pris från 4 350 kr.
14. GERALDINE TABLE LAMP, Dusty Deco, 2 900 kr.



BEATA
HEUMAN
X MILLE NOTTI



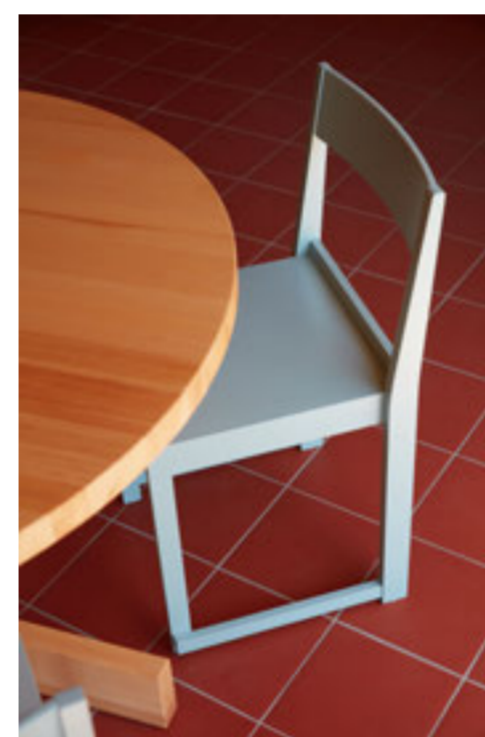
MILLE-NOTTI.COM



Orchestra Chair—Black Stained Ash



Matbordet Nockeby och Orkesterstolen—White Oiled Oak



Orchestra Chair—Sky blue

En svensk klassiker —orkesterstolen

Sven Markelius, som ritat världskända byggnader som Konserthuset i Helsingborg och Stockholms första kollektivhus, var en av 1900-talets mest inflytelserika arkitekter. Han var även en skicklig designer och ritade ofta inredningarna till sina byggnader. Nu finns hans ikoniska Orkesterstol och bordet Nockeby, som han formgav till sitt eget hem, i produktion. Stolen finns i sex olika utföranden, White Oiled Oak, Dark Stained Oak, Black Stained Ash, Sky Blue, Ochre Yellow, och Ruby Red. Bordet Nockeby finns i White Oiled Oak, Walnut och Palisander. *Bord från 18 000 kr och stol från 4 995 kr.*



Folk 3 sits soffa—Shadow Nature

Den nya folkhemssoffan

Soffan Folk är Länna Möblers svar på den perfekta folkhemssoffan – en stilsäker klassiker i samtida tappning, framtagen med fokus på komfort, kvalitet och ett attraktivt pris. Folk är enkel att möblera med, och går lätt att uppdatera med en pläd eller ett färskinn. Den har ryggplymår i komfortabelt skum, klädda med

ett yttre lager av mjuk vadd. De olika lagren ger en skön, medel-fast komfort som håller över tid. Folk levereras med indragna, svarta träben som ger ett lätt och svävande intryck, och finns att välja i fyra olika tygkvaliteter och en mängd olika färger.

Pris från 15 000 kr



Audo

BRASILIA COLLECTION
Designed by Anderssen & Voll

moooi



A Life Extraordinary

Creative luxury for a well curated life. Discover more at MOOOI.COM



12 formstarka stolar

Bakom dessa formstarka stolar står några av våra mest omtyckta formgivare; danskarna **Poul Kjærholm** och **Nanna Dietzel**, finska **Alvar Aalto**, det amerikanska paret **Eames** – och så klart våra svenska ikoner **Carl Malmsten** och **Sven Markelius**.
Lika sköna att se på som att sitta i.

1. Orchestra chair, NO GA, pris från 4 995 kr.
2. Skedblad, Tre Sekel, 7 025 kr.
3. Trinidad, Fredericia, pris från 5 995 kr.
4. Eames RE Plastic Chair, Vitra, pris från 5 720 kr.
5. Chair 66, Artek, pris från 5 325 kr.
6. Cesca chair, Knoll, 10 950 kr.
7. Toreboda armchair, Tällum, 11 000 kr.
8. Karmstol VEU.01, Verk, 9 700 kr.
9. PK1 Stol, Carl Hansen & Son, 6 560 kr.
10. Pia chair, DK3, pris fra 12 120 kr.
11. CH 24 Lanna Edition, Carl Hansen, 8 995 kr.
12. Daumiller dining chair, Gubi, 8 499 kr.



Den typiska Marimekkolivsstilen handlar om att hitta skönheten i de enklaste tingen. Även om ”all in” på färg är en designtrend just nu, har **Marimekko** alltid vetat hur kulör livar upp en inredning. Med utgångspunkt i **Marimekkos** arv skapar den senaste kollektionen en modern twist på tidlös design.



En ikonisk mönstervärld

Marimekko, som grundades 1951 av Viljo Ratia Armi Ratia och Riitta Immonen i Helsingfors, är ett finskt designvarumärke känt för sina unika mönster och färger. Under åren har formgivare och konstnärer skapat över 3 500 mönsterdesigns, som pryder allt från klänningar och väskor till keramik och tyger. Randiga, rutiga och blommiga mönster i livfulla färger utgör ett rikt konstnärligt arv. Varje säsong introduceras nya mönster, och ikoniska designklassiker får fräscha, samtida uppdateringar.

– Vår senaste hemkollektion är inspirerad av monumental betongarkitektur och samspelet mellan det designade och det naturliga. Snarare än en bokstavlig tolkning, har detta tema inspirerat former, ytor, tekniker och färger, säger Sami Ruotsalainen, chefsdesigner på Marimekko.

Naturens färger är en kontinuerlig inspirationskälla i Marimekkos färgpalett.

– Årets designinspiration inkluderar en mängd mjuka grå nyanser. Men, precis som i verkliga livet, tar naturen ibland bara över, konstaterar Ruotsalainen.

Ny glasserie för inspirerande dukningar

I höst adderar Marimekko Pilari till sin glasserie, en munblåst vas designad av Carina Seth Andersson, som har samarbetat med varumärket sedan 2014. Hennes Urna- och Umpu-vaser, tillsammans med de mindre Flower- och Mini-vaserna, är perfekta för att lyfta upp blommor året runt.

– Pilares arkitektoniska form är så fantastisk att den fungerar även med en enda kvist, säger Ruotsalainen.

Ett annat relativt nytt tillskott till Marimekkos dukning är glasserien Syksy (höst) av den svenska designern Matti Klenell. Serien fortsätter Marimekkos utforskning av natur och väderfenomen, ett bekant tema i deras mönsterkonst. Serien är inspirerad av formerna av höstregn, från lätta duggregn till kraftiga skyfall.

60 år av Unikko

2024 är ett speciellt år för Marimekko. Man firar nämligen 60-årsjubileet av deras mest älskade och välkända mönster: Unikko. Det ikoniska mönstret designades av Maija Isola 1964 och har gjort det till en internationell symbol för glädje och kreativitet.

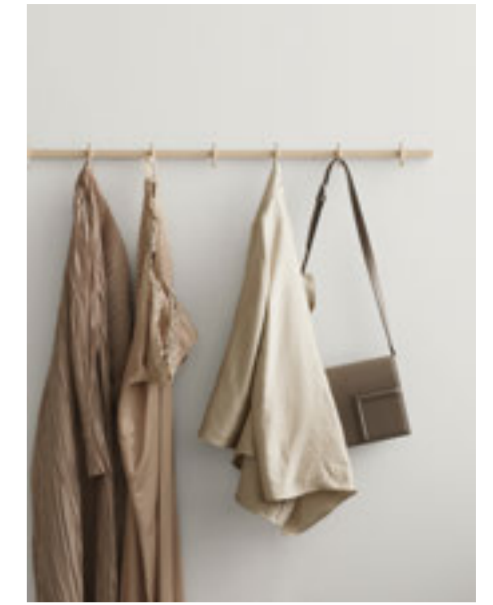
Den abstrakta blomsterdesignen har sett många tolkningar genom åren, och 2024 är inget undantag. Hemkollektionen visar upp olika skalor och uttryck av Unikko, med roliga blomformade produkter som skapar värme i inredningar.

Produkter som Unikko badmattor, värmeljushållare och bordsdukning (särskilt tallrikarna) har blivit succéer och eftertraktade samlarobjekt. Varje Unikko jubileumsprodukt har en speciell jubileumsetikett eller bottenstämpel.

Under året har Marimekko dessutom bokstavligt låtit världen blomma med Unikko – från Times Square till Stureplan och från Milanos designvecka till Tokyo.

Äntligen har de här ikoniska Marimekkomönstren och färgerna även kommit till Lännen Möbler. Nu kan du upptäcka kollektionen som har inspirerat inredare världen över och själv addera en unik mönstervärld till din inredning.





Relief, en vacker modulär kollektion

TAF Studio fick uppdraget att designa en byråserie för String Furniture. Resultatet är Relief – ett byråsystem där varje detalj är genomtänkt.



Mattias Ståhlbom och Gabriella Lenke, TAF Studio.

Byrån finns diskret där i alla hem i bakgrunden. Ofta ganska anonym och till synes oansenlig. Samtidigt fyller den ett oerhört viktigt och grundläggande behov. För att ta fasta på det gav String Furniture TAF Studio i uppdrag att designa ett unikt och karaktärsfullt byråsystem med större identitet som skulle kunna passa vilket rum som helst. Den skulle också tillverkas i Sverige och ha ett genomtänkt miljötänk redan från grunden.

Mattias Ståhlbom, ena halvan av TAF Studio, beskriver den långa processen som nödvändig, där varje detalj omsorgsfullt diskuterats och vänts ut och in; från hållbara materialval till smart emballage och miljöanpassning i både transport och tillverkning. Till slut landade de i Relief, en vacker modulär kollektion med tidlösa byråer och stilfulla krokliester som passar lika bra som tv-bänk, rumsavdelare eller organisering i vilket rum som helst. Namnet Relief syftar på en subtil upphöjning från en plan yta, alltså inte "relief" på engelska – även om det var en viss lättnad när den blev klar.

– Det har varit en lång och intressant process. Vi började laborera med olika ramar och kanter, men landade i att skapa en stram och elegant kub fast med någon liten detalj. När man ska sammanfoga hörn är det svårt att få det perfekt. Vi har i stället förskjutit hörnet så att det blivit som en invertering eller en relief, beskriver Mattias Ståhlbom.

Byråerna kommer i tre olika storlekar och fem färger, utformade för att kombineras både storleksmässigt och utseendemässigt på en mängd spännande sätt – där den mest djärva är i stark orange. Målet var att göra dem så användbara och funktionella som möjligt där enkelhet och renhet fick stå i centrum.

– Så fort vi har ritat för mycket har vi reducerat och skalat ned för att få till ett stilrent och harmoniskt uttryck, säger Ståhlbom.

Samtidigt fick designen inte bli opraktisk. Handtagen ser till exempel till ytan ut som en list. Men undertill är de gjutna.

– När man tar i dem underifrån är de formade efter fingrarna så att det är mjukt och behagligt att ta i, även om det ser hårt och strikt ut, säger Ståhlbom.

Det var under 2002 som Mattias Ståhlbom och Gabriella Lenke startade TAF Studio. Genom åren har de samarbetat med en rad svenska och internationella varumärken, samt gestaltat många uppmärksammade och hyllade utställningar och inredningar. De hämtar mycket inspiration från modernismen och det allra viktigaste är att skapa tillgängliga möbler som inte tummar på kvalitet.

– Även om vi inte lever i någon sorts modernistisk tid nu är det en väldigt sympatisk och tilltalande idé. Vi kan ta tillvara på vissa positiva idéer från den tiden, säger Ståhlbom.

Beskriv er designfilosofi.

– Vi har byggt upp som en sorts tankevärld där vi har många fasta regler. Tillgänglighet är en sådan sak. Möbler kan vara dyra av en anledning. Som att de är av exceptionell kvalitet och man kan förhoppningsvis spara pengar på att ha dem hela livet. Sänker man priset betyder det ofta att man måste tumma på viktiga miljöfrågor till exempel. Men att de bara är exklusiva för exklusivitetens skull är något vi definitivt vill undvika.

Finns det en hållbarhetstanke bakom Relief-serien?

– Vi har tittat på olika material för byråerna men i slutändan blev det MDF. Det går att separera och det är slitstarkt och kan transporteras platt. Vi har dessutom noga övervägt konstruktion och val av beslag för att öka livslängd. Och fötter och handtag är gjutna i återvunnen gjuten aluminium för att skapa extra slitållighet.

Ni har tidigare designat för String Furniture, hyllan Museum NM&S.045 och bordet Museum Sidetable, exklusivt ritade för nyöppningen av Nationalmuseum 2019. Hur skapar man en möbel som känns som just String Furniture?

– Det är alltid svårt för vi vill ju inte kanibalisera på det som redan finns och rita saker som på något sätt ersätter det. När saker fungerar är det dumt att störa det. Samtidigt är det positivt att utveckla. Men det ger sig ofta självt. Vi ritade inte möblerna i silo, utan man är i en diskussion med teamet hela tiden. Vi diskuterade väldigt mycket och försöker inkludera så många som möjligt i besluten: "Hur använder man den här och varför ska den finnas? Varför väljer man det materialet i stället för det materialet? Vad betyder det?" Vi försöker ifrågasätta så mycket vi bara kan. Det är ibland lite tjatigt, men också väldigt kul. Det är ett sätt att komma framåt och försöka lyssna in vad andra tycker om konceptet. Det gäller att vara ödmjuk på något sätt. Det är verkligen en ära att få frågan från den typen av företag som String Furniture.



Nu kan du handla Relief hos Lännen Möbler, både online och i butik.



PHOLC.SE

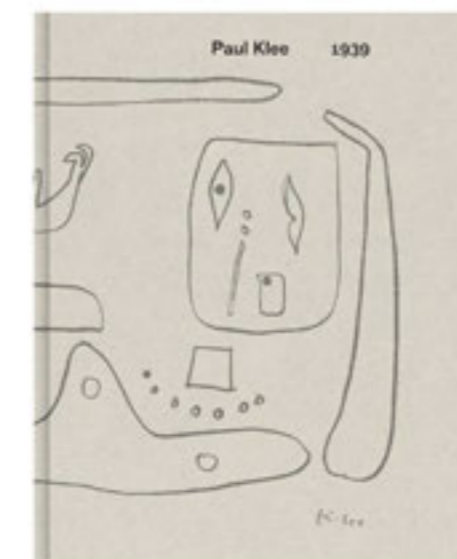
pholc



Förändra med detaljer

Små detaljer som gör stor skillnad. Maxa hösten med en ny vas för buketten, textilier i varma färger och vackra ljusstakar för mysiga hemmakvällar.

1. Kizu Table Lamp Portable, *New Works*, 2 395 kr. 2. Sense, *Ferm Living*, 465 kr. 3. Baby Alpaca Throw, *NoGa*, 3000 kr.
 4. Blaer Vase Large, *New Works*, 2 495 kr. 5. Interconnect Candle Holder, *Audo Copenhagen*, pris från 3 995 kr.
 6. Round Bowl, *Audo Copenhagen*, pris från 4 095 kr. 7. Flowervase, *Marimekko*, 550 kr. 8. Calm Cushion, *Ferm Living*, 779 kr.
 9. The New Era Magazine 03, *Tne*, 229 kr. 10. Molino Grinder, *Hem*, pris från 2 049 kr.
 11. The Länna Home Since 1973, *Lola James Harper*, 575 kr. 12. Paul Klee, *New Mags*, 730 kr. 13. Mini Unikko Tray, *Marimekko*, 430 kr.



Design i varje droppe

Efter att ha revolutionerat vår vattenupplevelse med stilrena kolsyremaskiner och vattenkokare, tar Aarke ett nytt kliv in i våra kök med sofistikerade Aarke Coffee System.

Ett år har gått sedan Aarke utvidgade sitt fält från kallt till varmt och lanserade en vattenkokare. Det självklara steget efter det är en kaffebyggare – eller i Aarkes fall – ett kaffesystem. Som alltid när grundarna och industridesignerna Jonas Groth och Carl Ljung skapar något, sker det med stor omsorg om form, funktion och den totala upplevelsen.

Perfekt kaffe, varje gång

Aarke Coffee System erbjuder en sömlös användarupplevelse – från bönor till kopp. Kaffesystemet bygger på att kaffebyggare och kaffekvarn samarbetar med varandra. Med bara ett knapptryck mäter och maler kvarnen exakt rätt mängd bönor efter antal koppar och önskad styrka, varefter bryggaren anpassar temperatur och brygger en full kanna på under sex minuter. Resultatet blir ett perfekt kaffe, varje gång.

– Vi har förenklat stegen så långt det går, så att alla kan få uppleva doften av nymalda bönor och perfekt bryggt kaffe i koppen med minsta möjliga interaktion, säger Carl Ljung. Både bryggaren och kvarnen fungerar såklart var för sig, men det är när man kopplar ihop dem som magi uppstår.

Garanterad kvalitet

För att garantera att deras kaffebyggare och kvarn når den högsta standarden för bryggkaffe har Carl och Jonas, tillsammans med formgivarna och ingenjörerna på Aarke, arbetat i nära samarbete med ECBC (European Coffee Brewing Center) och tilldelats deras certifiering.

– ECBC-certifieringen bekräftar vår strävan efter att uppnå den högsta standarden inom kaffebruggning. Under utvecklingen av Aarke Coffee System har vi lärt oss enormt mycket om hur komplext något så till synes enkelt som en kopp kaffe kan vara, säger Jonas Groth.

Termoskannan Aarke Thermal Jug gör kaffeupplevelsen komplett. Den dubbelväggade isoleringen håller kaffet varmt i timmar, samtidigt som den smarta designen gör serveringen smidig och spillfri. Dessutom har den en smart funktion: termoskannan aktiverar inte värmeplattan på bryggaren, vilket gör att den kan ställas säkert direkt på bordet.

Stiligt i stål

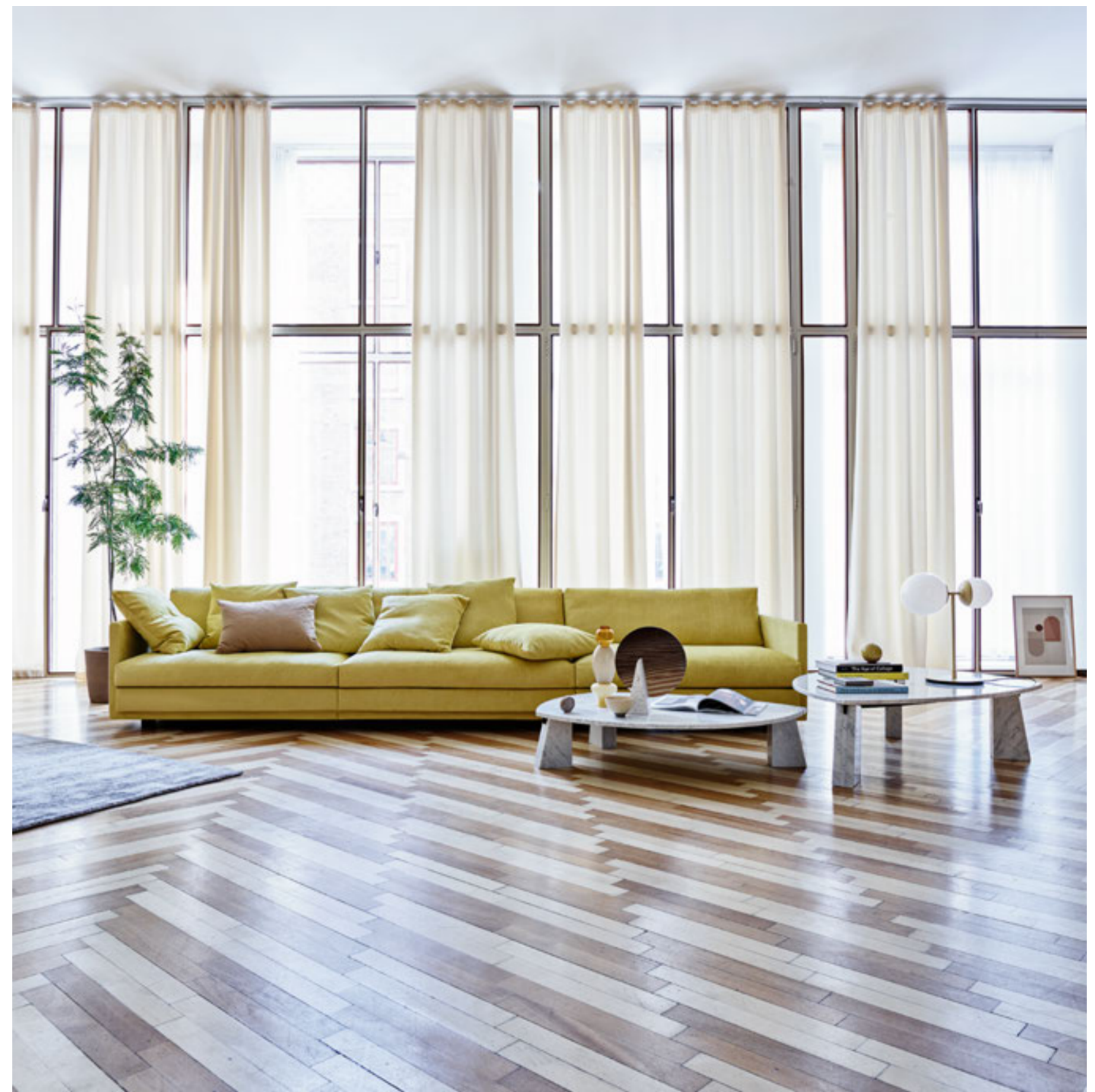
Aarke Coffee System gör sig lika bra på diskbänken som kaffet gör i koppen. I vanlig ordning formges produkterna i Aarkes egen verkstad på Södermalm i Stockholm, där hundratals timmar läggs ner på detaljer som gör hela skillnaden. Till serien används samma högkvalitativa rostfria stål som idag är synonymt med det svenska designföretaget.

– Nu när jag har möjlighet att få kaffe bryggt på nymalda bönor varje gång, har jag faktiskt börjat dricka mitt kaffe svart. Det blir ett så mycket godare kaffe, med mer intressanta smaker, något jag inte upplevt tidigare, avslutar Carl.



AARKE kaffekvarn.

Höstens nyhet från Artemide
— Nessino Special Edition Table Lamp i kleinblå.



Artemide


eilersen
since 1895



Ethnicraft

*Två danska designentusiaster skulle skaka om den skandinaviska designscenen. Idag är **Normann Copenhagen** ett globalt varumärke och en internationell designfavorit.*

Från idé till ikon

—25 år

med Normann Copenhagen

När vännerna och entreprenörerna Jan Andersen och Poul Madsen grundade Normann Copenhagen 1999 var det med en stor ambition: att skaka om den skandinaviska designscenen. Idag är det danska varumärket en internationell designfavorit. Med en förmåga att tänja på gränserna för vad skandinavisk design kan vara, har Normann Copenhagen skapat en estetik som blandar det danska designarvet med modernitet och lekfullhet.

– Det började med en gemensam kärlek till dansk design. Nu, 25 år senare, har vi vuxit från ett litet tvåmansföretag till ett globalt varumärke med över 100 anställda och distribution i mer än 80 länder. Vår utveckling speglar vårt ständiga engagemang för att skapa meningsfulla miljöer genom fantastisk design, säger Jan och Poul.

Normann Copenhagen har gjort det till sitt uppdrag att utmana det konventionella med nytänkande design som möter de många behoven i det moderna livet.

En lysande start: lampan Norm 69

Den första stora framgången var lampan Norm 69. Ursprungligen ritad av arkitekten Simon Karkov 1969, lanserades den först 2002 av Normann Copenhagen och blev omedelbart en modern klassiker. Samma år vann den Formlandpriset och 2003 utmärkelsen Imm Cologne Best Item. Lampan, som består av 69 delar och säljs som byggsats, vittnade tidigt om att Normann Copenhagen skiljde sig från andra samtida designföretag.

Utmanar det konventionella: pallen Bit och stolen Mat

Normann Copenhagen blickar ständigt framåt, särskilt när det gäller hållbarhet. Ett exempel på detta är deras Bit Stool från 2021, en prisbelönt pall designad av Simon Legald i återvunnen

plast. Det hållbara materialet gör pallen lämplig för både inom- och utomhusbruk, och kollektionen har nyligen utökats med loungestolar, soffbord och barstolar. Denna satsning speglar Normann Copenhagen starka engagemang för att hitta innovativa materiallösningar.

– Vår resa mot en mer hållbar designvärld innebär att vi ständigt utmanar oss själva att tänka om och utforska nya metoder. Från idé till färdig produkt söker vi alltid efter smartare tillverknings-sätt och material som kan göra skillnad, ofta i nära samarbete med experter och institutioner, säger Jan och Poul.

Den nyligen lanserade Mat Chair är ännu ett steg i deras strävan mot hållbar design. I samarbete med den danska studion Foersom & Hiort-Lorenzon har Normann Copenhagen tagit fram en stol som använder biobaserade material som hampa och ålgräs – och som därmed har betydligt lägre miljöpåverkan än traditionella alternativ.

Design som förenar

Hos Normann Copenhagen har design alltid handlat om mer än det visuella – det handlar om att föra människor samman genom meningsfulla rum och skapa gemenskaper världen över. – För oss har det alltid handlat om människor, säger grundarna Jan och Poul. Vi vill skapa miljöer som för människor närmare varandra, vare sig det är våra dedikerade medarbetare, formgivare, hantverkare eller kunder. Det är i dessa möten som vår design verkligen kommer till liv och får sin betydelse.

Normann Copenhagen har under sina 25 år vuxit till att bli ett globalt namn och fortsätter att vara i framkant inom skandinavisk design. Jubileet visar deras förmåga att forma framtiden, utan att förlora sitt arv.





Den stora visionären

Den danska möbelsnickaren och formgivaren **Poul Kjærholm** har satt stora spår i det danska möbelföretaget **Fritz Hansens DNA**. ”Han var en sann visionär,” säger **Christian Andresen** som är designchef på **Fritz Hansen**.

Berättelsen som skulle revolutionera skandinavisk möbeldesign och påverka generationer av formgivare började 1953 med snickaren Poul Kjærholm. Hans examensarbete vid Kunsthåndværkerskolen i Köpenhamn, loungestolen PK25 – även känd som Elementstolen – markerade starten på en ny era i designhistorien.

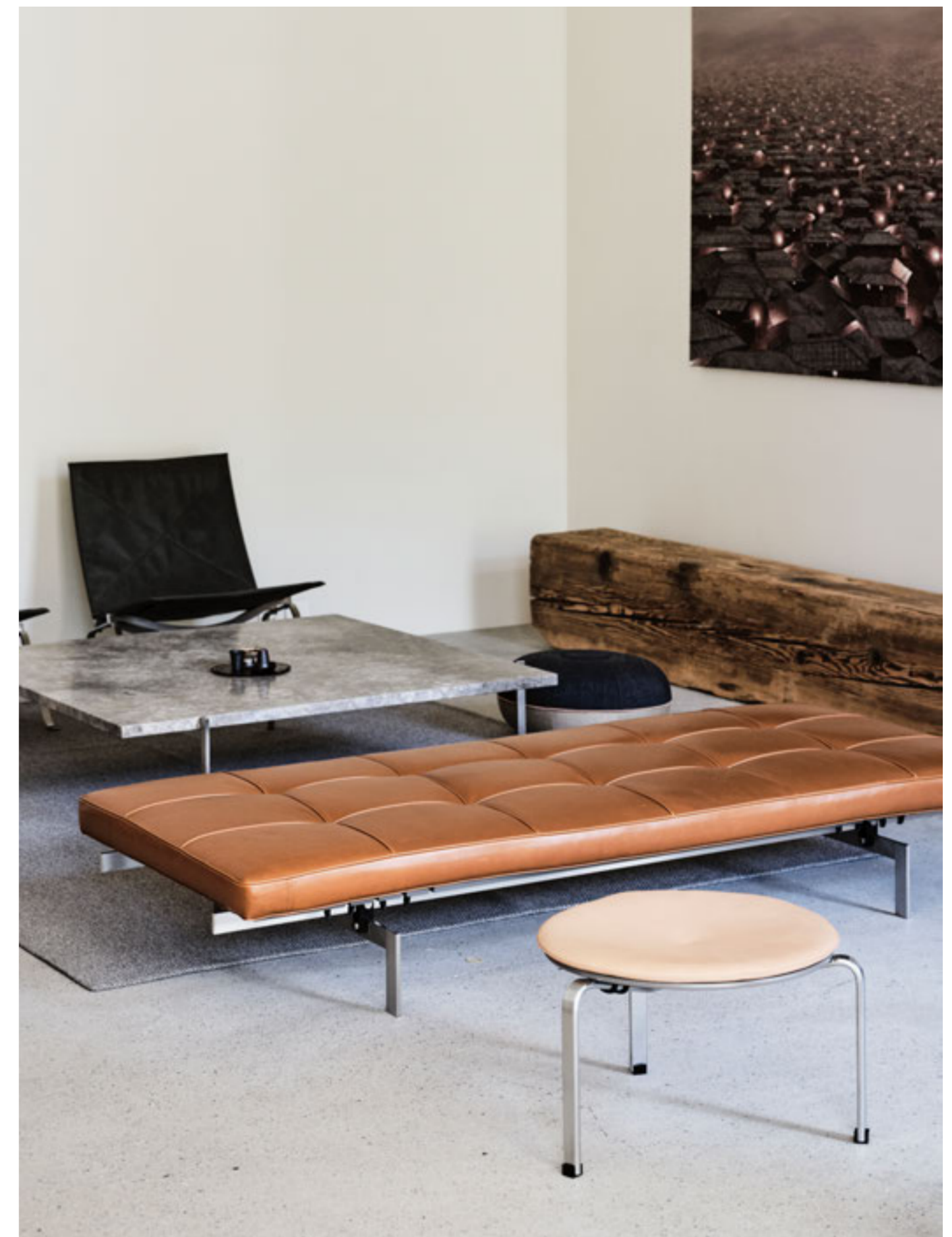
Trots att Kjærholm var utbildad snickare hade han utvecklat ett stort intresse för byggmaterial under sin studietid. Som funktionalist ville Kjærholm sätta samman sina möbler med så få komponenter som möjligt och stål kom därför att bli hans signum. Han ville helt enkelt att det skulle få samma status som trä som material.

Direkt efter skolan anställdes Kjærholm på Fritz Hansen i ett år innan han 1955 påbörjade ett samarbete med möbeltillverkaren Eivind Kold Christensen, vilket skulle fortsätta i resten av hans liv. Han var också lärare vid Kunstakademiets Møbelskole, samma institution som han mer än 20 år senare skulle bli professor vid. Han designade under denna period ett antal utmärkande prototyper till stolar.

Två år efter hans död tog Fritz Hansen över produktion och försäljning av The Kjaerholm Collection som utvecklades mellan år 1951 och år 1967. Här finns förutom PK25, fätöljen PK22, soffbordet PK61 och dagbädden PK80. År 2007 adderades två extra produkter, stolen PK8 och matbordet PK58.

Kollektionen är mycket mindre omfattande än den som många av hans kollegor i mitten av 1900-talet hade, något som gör möblerna ännu mer eftertraktade i dag.

Enligt Poul Kjærholms son Thomas Kjaerholm som förvaltar Kjærholm-kollektionen tillsammans med sin syster Krestine, skulle allt vara perfekt.



– Min far var inte lika produktiv, om man vill uttrycka det så, därför att hans skapandeprocess var så grundlig och kompromisslös. Det är därför som hans design inte har ett särskilt brett spann i jämförelse med till exempel Hans Wegner, som ska ha ritat hundratal stolar, eller Arne Jacobsen som formgav stolar, handtag, lampor och till och med köksblandare, säger han.

Enligt Fritz Hansens Design Director Christian Andresen, har Kjaerholms sätt att utmana material, samtidigt som han arbetade med traditionella metoder för att sy, väva och svetsa stål, varit i en klass för sig, och något som har präglat hela företagets designfilosofi.

– Vi har varit extremt noggranna med att hedra hans formgivning och har fokuserat på att bevara Kjærholms unika arv. Kjærholms produkter kommer att fortsätta vara i fokus för oss och de representerar den moderna, tidlösa samt mer arkitektoniska och eleganta designstilen i vårt DNA, säger han.

Kjaerholm mottog flertal priser under sin karriär, där bland Grand Prix-priset vid Milanotriennalen både år 1957 och år 1960. År 2006, 26 år efter Kjaerholms död, hölls en stor utställning på moderna museet Louisiana i Danmark i hans ära.

Än i dag är hans möbler omåttligt populära och tidlöst eleganta. Enligt Kjaerholm själv var det viktiga att uttrycka materialets personlighet, inte sin egen, och han skapade med den tanken flertal odödliga designklassiker under sin livstid som fortsätter att sätta prägel på framtida design.

Enligt Andresen var Kjærholms rena detaljer och extrema uppmärksamhet helt unik.

– Han var en sann visionär. Han arbetade under hela sin karriär med en idé om renhet och enkelhet i naturliga material samt ett formspråk som är unikt och har en stark grafisk och rumslig närvaro. Hans möbler tycks nästan sväva i en inredning och skapar ljus och skuggor i ett rum.

J39 – en blygsam klassiker

ikonstatus

med

Trots sin blygsamma framtoning har J39 fångat designvärldens uppmärksamhet i över sju decennier. Än idag tillverkas stolen med samma omsorg om hantverk och material som när den först skapades.



Dess återhållsamma design står i stark kontrast till den genomslagskraft som stolen har haft, både i Danmark och internationellt. Det är en stol vi känner igen, relaterar till, äger eller drömmer om att äga. Oavsett är J39 en designfavorit som fångat folkets hjärtan i över 75 år och är Danmarks mest sålda trästol genom tiderna.

Stol åt folket

Det är ingen tillfällighet att J39 kom att kallas "Folkestolen". Skapad 1947 av Børge Mogensen, en förgrundsförklarad inom dansk modernism, var den tänkt som just en stol åt folket. Mogensen var starkt övertygad om att god design skulle vara tillgänglig för alla och formgav möbler därefter: hållbara, högkvalitativa möbler till överkomliga priser, ämnade att gå i arv genom generationer.

– Børge Mogensen var en sann funktionalist, i den bemärkelsen att funktionalism inte var ett mål i sig, den fanns där på grund av hans humanism. Visionen bakom J39 var det som fångade min farfars intresse, säger Rasmus Graversen, Fredericias VD och tredje generationen i familjen Graversen.

Stor i sin enkelhet

Det var en ung Mogensen och första generationen Graversen, senare ägare av Fredericia, som 1950 inledde det samarbete som skulle forma dansk designhistoria. Fredericia har alltid strävat efter att skapa möbler med ett större syfte och fann sin jämlike i Mogensen. Idag tillverkar familjeföretaget J39 med samma omsorg om hantverk och material som Mogensen skapade den med.

J39 hämtar inspiration från Kaare Klints kyrkostol från 1936, som i sin tur var inspirerad av Shaker-rörelsen och designad för Betlehemskyrkan i Köpenhamn. Mogensen ville skapa en stol som var enklare i sitt uttryck och lättare att producera. Med J39 lyckades han reducera formen till det mest väsentliga utan att kompromissa med funktion eller estetik. Där Klints stol hade fyra horisontella ribbor i ryggstödet, valde Mogensen ett enda mjukt böjt stycke. Genom att rätta ut de böjda bakbenen fick stolen sin rena silhuett. Det är just i det avskalade som stolens sanna storhet ligger.

– Vid första anblicken kan J39 verka enkel, men tittar man närmre ser man hur noggrant avvägd varje detalj är, stolens proportioner är perfekta, säger Rasmus Graversen.

J39 var innovativ för sin tid. Mogensen lyckades anpassa stolens design för industriell produktion utan att göra avkall på hantverket. Att väva sitsen är en konstform i sig och för J39 vävs ett så kallat kuvertmönster av ett 133 meter långt papperssnöre. Det innebär att flätningen slutar i mitten av sitsen, vilket gör den både bekväm och tillräckligt stark för att tåla dagligt slitaget i många år.

– På många sätt tycker jag att J39 sätter en standard för hur vi bör designa möbler idag, hur vi bör producera dem och hur vi konsumerar våra produkter. Det är verkligen en genomtänkt design, säger Rasmus Graversen.

Arvet efter Mogensen

Trots att stolens historia sträcker sig över 75 år, är J39 lika aktuell idag som när den först lanserades. Den har en lika självklar plats i designhistorien som i skandinaviska hem, där den ofta vårdas och går i arv genom generationer, precis som det var tänkt. Stolen präglar också restauranger och institutioner världen över, inklusive prestigefyllda platser som Kungliga Danska Musikkonservatoriet och Arkitektskolan i Köpenhamn, där den fortsätter att inspirera nya generationer av arkitekter och formgivare, som för Mogensens arv vidare.

Stolens avskalade design gör den enkel att placera i de flesta miljöer, och den passar lika bra som solitär som i par eller grupp.



A modern living room with a beige sofa, a wooden coffee table, and a green lamp. The word "Hem" is overlaid in white text. The room features large windows with vertical blinds, a green side table, and a brown ottoman. The floor is covered with a light-colored rug. The overall aesthetic is clean and contemporary.

Hem



Välkommen till Länna Möbler

— den mest inspirerande destinationen för skandinavisk inredning och design.

I Skogås söder om Stockholm, bara nio minuter från Globen, ligger vårt showroom. Här har vi fyllt 4000 kvadratmeter med det bästa från ledande varumärken och designers. I vår inspirerande utställning hittar du ett stort sortiment av möbler och inredningsdetaljer.

Möbler och inredning inom alla kategorier

I vår möbelutställning har vi byggt upp inspirerande miljöer – här kan du titta, prova, klämma och känna på hundratals modeller av soffor, fåtöljer, stolar, mattor och bord. I vår stora belysningsavdelning hittar du allt för att lysa upp ditt hem – här finns taklampor, bordslampor och vägglampor från bland annat Flos, Örsjö Belysning, Gubi och &tradition. I vår sängavdelning finns ett stort sortiment av modeller från varumärken som DUX och Carpe Diem – testa dig fram, eller låt vår kunniga personal guida dig till rätt sängval. Är du på jakt efter något litet att ge bort i gåva eller förnya det egna hemmet med, så finns här ett brett sortiment av inredningsdetaljer, textilier och apothecary. Hemmakocken blir inte heller besviken – här finns allt för matlagning och det dukade bordet.

Expert hjälp av inredare

Vår personal har lång erfarenhet av och stor kunskap om möbler och inredning. Vare sig du är på jakt efter en enskild möbel eller vill ha hjälp att inreda ett helt hem, så hjälper vi dig – självklart helt kostnadsfritt. Är du inte i Stockholm kan våra digitala inredare hjälpa dig på distans. Kontakta oss i butik eller på 08-771 14 00 för att få hjälp direkt eller boka en tid.

Gör en heldag av det

Hos oss stannar de flesta länge – här finns mycket att se. För den som blir hungrig finns ett café där man kan ta en lunch eller fika. Självklart har vi även fri parkering.

Få med dig din vara direkt

Vi lagerhåller stora delar av vårt sortiment så att du kan få med dig din vara hem samma dag. Vårt centrallager ligger endast 10 minuter ifrån butiken, där du antingen kan hämta själv, eller så hjälper vi dig att boka transport direkt hem till dörren. Inom vissa kategorier har vi även lager direkt i butik, bland annat String-hyllor, inredningsdetaljer och belysning.

Varmt välkommen till oss!

Länna Möbler
Gamla Nynäsvägen 606
142 51 Skogås
Tel +46 (0)8 71 14 00
www.lannamobler.se

Öppettider
Mån–fre 10:00–19:00
Lör 10:00–17:00
Sön 11:00–17:00



NEW WORKS.



L.A VAS TREKANTIG *Stor Öppning—Vit*

