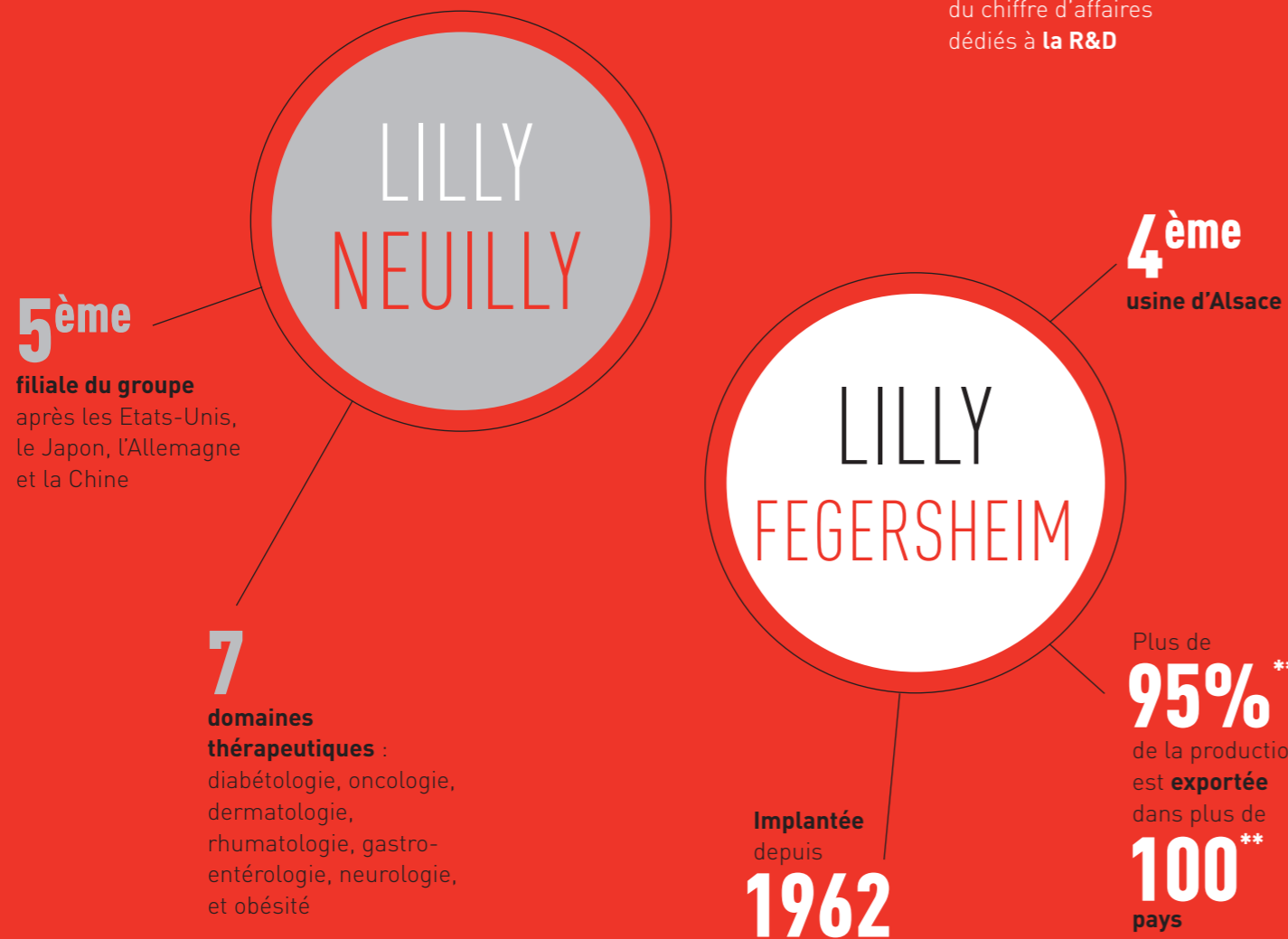
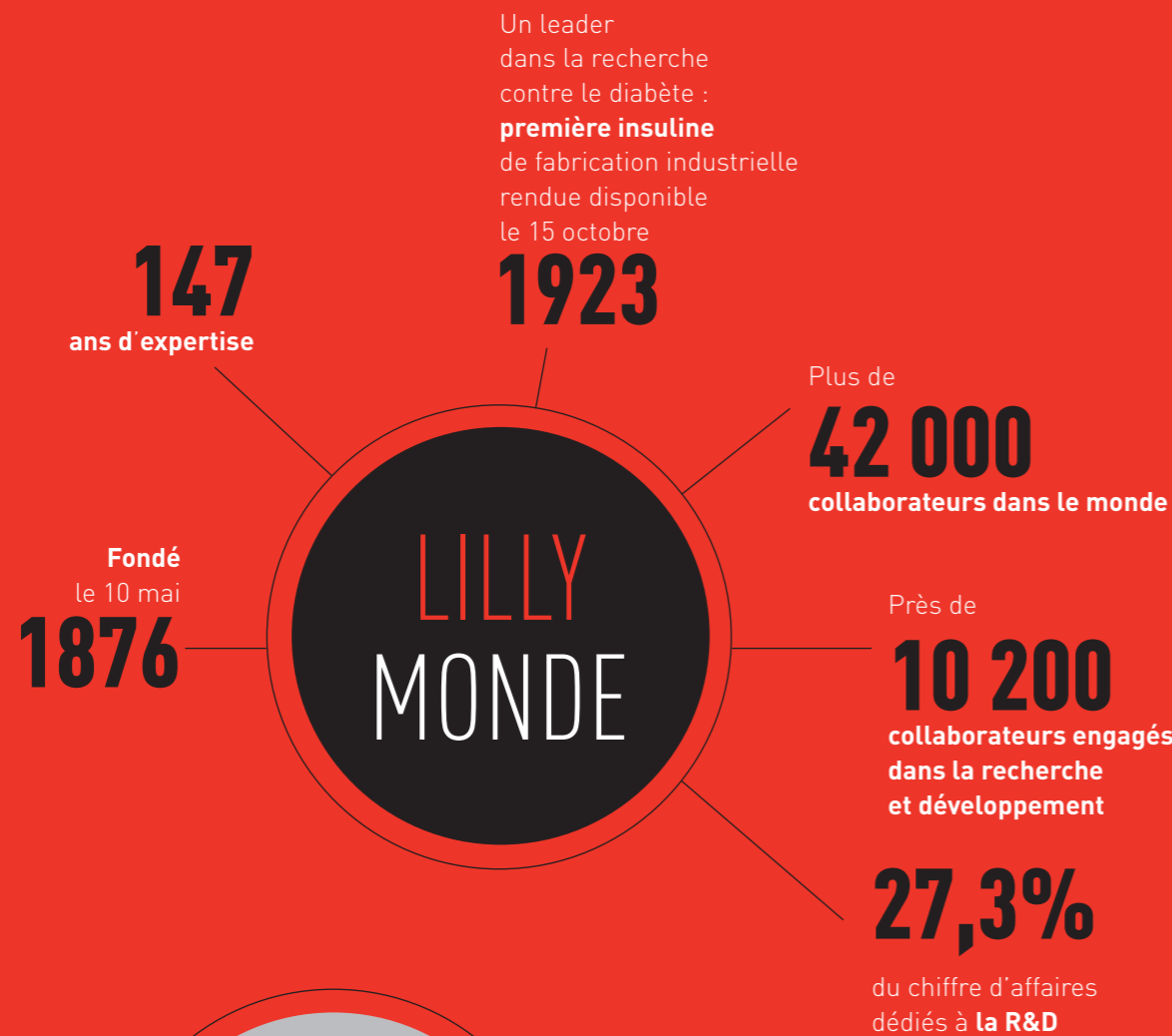




# MÉDIA KIT

Lilly France obtient le score de 94/100  
à l'index de l'égalité professionnelle  
entre les femmes et les hommes.

*Lilly*



\*\* chiffres 2022

# INDEX DE L'ÉGALITÉ PROFESSIONNELLE ENTRE LES FEMMES ET LES HOMMES : Lilly France obtient le score de 94/100

[NEULLY-SUR-SEINE] – Lilly France a obtenu le score de 94/100 à l'index de l'égalité professionnelle entre les femmes et les hommes.

L'égalité professionnelle entre les femmes et les hommes en France a été déclarée grande cause nationale du quinquennat du Président de la République en 2018. Depuis cette date, toutes les entreprises d'au moins 50 salariés doivent calculer et publier leur index de l'égalité professionnelle entre les femmes et les hommes, chaque année au 1<sup>er</sup> mars.

L'égalité entre les femmes et les hommes est depuis longtemps au cœur de notre politique RH.

Après deux années consécutives avec un score de 100/100 (2018 et 2019), Lilly France confirme et renouvelle en 2023 son engagement dans l'égalité professionnelle entre les femmes et les hommes avec un très bon résultat de 94/100.

Pour rappel, l'index mesure :

1. les écarts de rémunération : 39/40\*
  2. les écarts d'augmentations individuelles (hors promotions) : 20/20\*
  3. les écarts de taux de promotions : 15/15\*
  4. le pourcentage de collaboratrices ayant bénéficié d'une augmentation dans l'année suivant leur retour de congé maternité : 15/15\*
  5. le nombre de salariés du sexe sous-représenté parmi les 10 plus hautes rémunérations : 5/10\*
- Cette année, 7 femmes et 3 hommes font partie des 10 plus hautes rémunérations chez Lilly France.

Aujourd'hui sur la totalité des collaborateurs Lilly France :

- parmi les cadres dirigeants : **53,6% sont des femmes**
- parmi les instances dirigeantes : **65,2% sont des femmes**

“ Nous sommes convaincus que pour accomplir collectivement notre mission d'améliorer la vie des patients à travers le monde, **la somme de nos complémentarités est une force**. En effet depuis toujours, nous avons à cœur de proposer **une politique de ressources humaines égalitaire, diverse et inclusive fondée sur notre valeur fondamentale de respect des personnes**.

La qualité de nos programmes nous permet **d'attirer, valoriser et accompagner** nos collaborateurs dans un environnement de travail **juste et épanouissant**. Elle contribue à garantir une expérience positive au sein de Lilly, en étant un vecteur fort **d'engagement** et de **performance**. ”

Laurence Laget, Directrice des Ressources Humaines Lilly France Hub

\* Score obtenu par Lilly France

Lilly France est engagé dans la diversité et l'inclusion depuis de nombreuses années.

**Ce score de 94/100 est le reflet de la culture de l'entreprise Lilly France, au sein de laquelle chacun, femmes et hommes, peut être lui-même et donner le meilleur au service des patients.**

“ Nous sommes fiers de ce résultat ! Toutefois, **l'enjeu de l'égalité professionnelle dépasse le cadre de l'index.** Pouvoir accueillir et valoriser toutes nos différences, visibles ou invisibles, est **la responsabilité de chaque collaborateur.** C'est une attente et une compétence que Lilly développe et reconnaît au sein de ses équipes . Cette culture diverse et inclusive nous permet **d'attirer et de motiver des collaborateurs talentueux, de trouver des solutions plus innovantes et de mieux servir nos clients dans leur grande variété.** ”

Matthew Dwyer, Directeur RSE Lilly France

## LES ENGAGEMENTS DE LILLY FRANCE POUR L'ÉGALITÉ FEMMES-HOMMES

Au-delà de ce résultat, les engagements pris par Lilly France en matière d'égalité professionnelle entre les femmes et les hommes se traduisent par des processus qui :

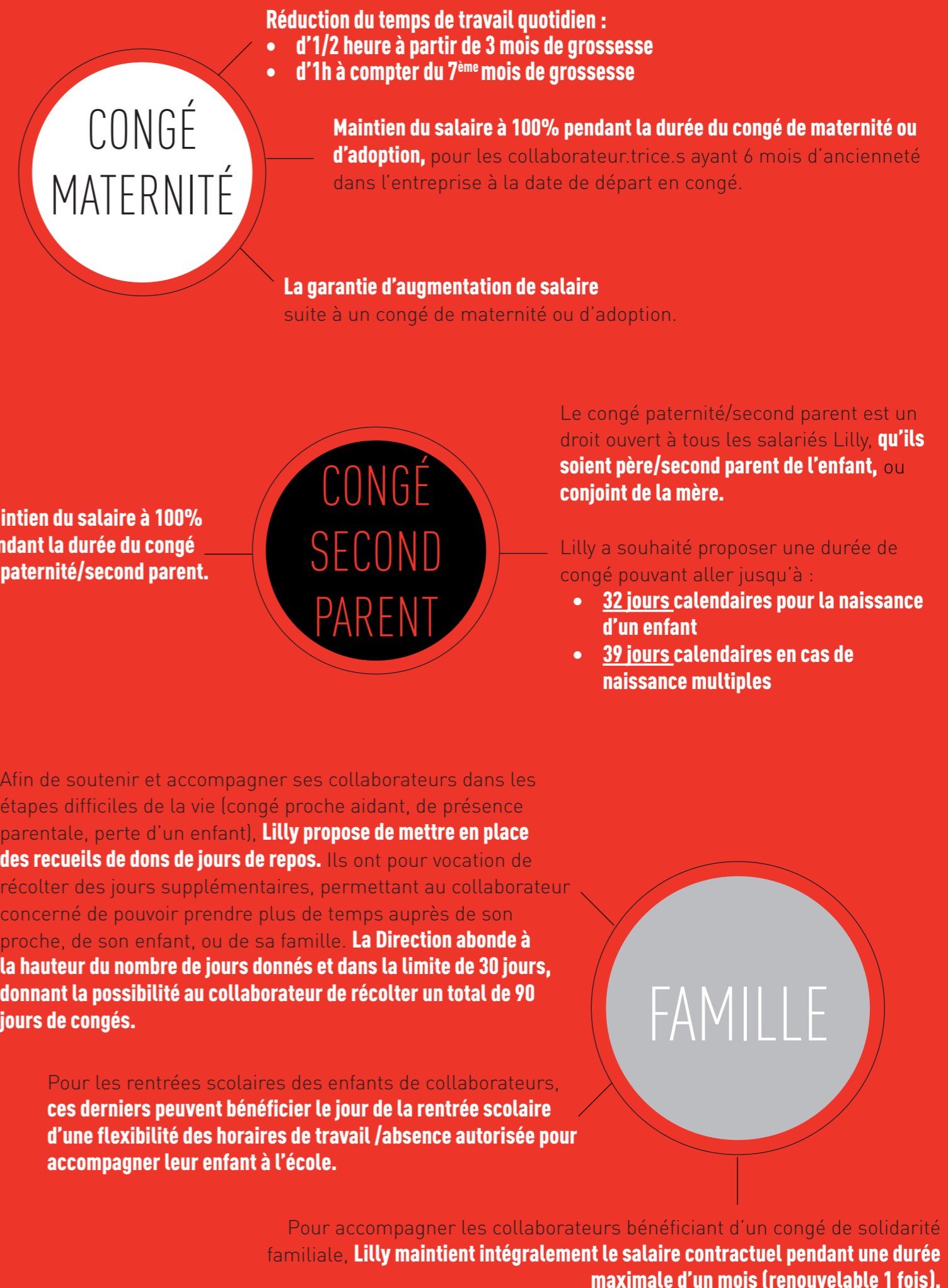
- assurent à l'embauche la même chance d'accès à tous les métiers,
- garantissent un système de rémunération équitable, qui s'inscrit dans notre volonté de reconnaître les contributions de chacun de nos collaborateurs,
- donnent accès à tous, dans les mêmes conditions, à la formation professionnelle,
- assurent les mêmes conditions et les mêmes chances de promotion et d'évolution professionnelle.

Dans le cadre des recrutements qui sont réalisés :

- l'ensemble des annonces publiées en vue de recrutements internes ou externes sont rédigées de manière neutre en recourant systématiquement à la mention F/H,
- seules les compétences et capacités à tenir un poste sont prises en compte dans les processus de recrutement.

Enfin, la Qualité de Vie au Travail s'inscrit dans notre politique RH, dans notre vision et dans les valeurs que nous portons. Elle a vocation à proposer un environnement de travail juste et épanouissant, et permet ainsi de garantir à nos collaborateurs une expérience positive au sein de Lilly, pilier essentiel et vecteur fort d'engagement et de performance.

## EXEMPLES D'ENGAGEMENTS PRIS PAR LILLY FRANCE



# A PROPOS DE NOUS

---

## ELI LILLY AND COMPANY

Le laboratoire Eli Lilly & Company est un leader mondial dans le domaine de la santé qui unit soins et découvertes pour offrir à chacun une vie meilleure, partout dans le monde.

Lilly a été fondé il y a plus d'un siècle par un homme dont la vocation était de mettre à la disposition des patients des produits pharmaceutiques de la meilleure qualité possible.

Eli Lilly and Company, c'est près de 150 années passées à améliorer l'espérance et la qualité de vie de millions de femmes et d'hommes dans le monde et une longue tradition d'innovations thérapeutiques avec des découvertes qui ont marqué l'histoire de la médecine et des médicaments exclusivement novateurs et éthiques.

Lilly puise ainsi sa force et son originalité dans l'union de ces deux notions complémentaires : la tradition et l'innovation. Cet héritage est aujourd'hui une source d'inspiration et de passion dans tout ce que nous entreprenons.

## LILLY FRANCE

Lilly est implanté en France depuis 1962.

Le laboratoire est présent sur l'ensemble de la chaîne du médicament, de la recherche clinique à la production et aux opérations commerciales.

Le site de production de Fegersheim (Bas-Rhin), un site phare du groupe tourné vers l'innovation et à la pointe du progrès, est spécialisé dans les traitements injectables, en particulier dans le diabète et la production d'anticorps monoclonaux.

# CONTACTEZ-NOUS !

---

## CONTACT MEDIA

Stéphanie GERARD  
Directrice de la  
Communication  
et des Affaires Publiques  
et Gouvernementales  
France  
[gerard\\_stephanie@lilly.com](mailto:gerard_stephanie@lilly.com)

## SITE INTERNET

<https://www.lilly.com/fr>



Lilly, découvrir et soigner  
en développant des médicaments  
pour une vie meilleure.