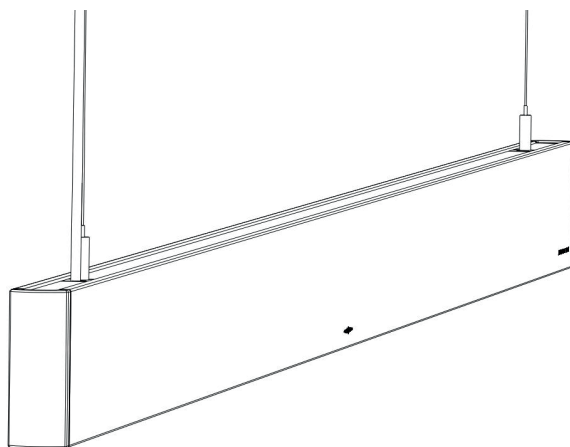


INSTALLATIEHANDLEIDING

PENDANT 1 GC



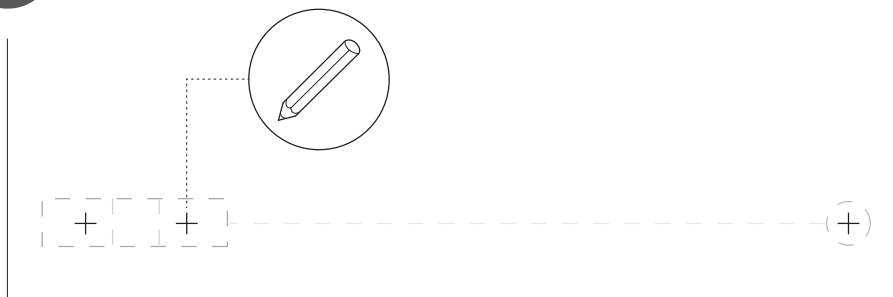
JANSEN & DE BONT



Zorg voordat je met de installatie begint dat de spanning op de te gebruiken bedrading is uitgeschakeld!

1

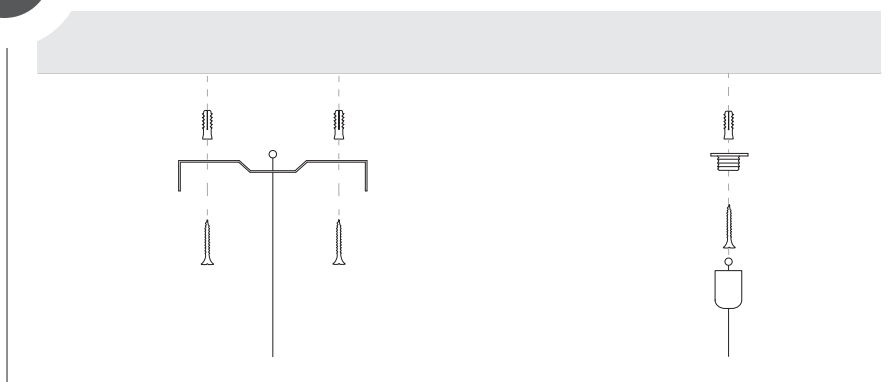
Bepaal de gewenste positie van de Pendant



Meet de afstand tussen de 2 ophangpunten en markeer de te boren gaten op het plafond. Boor de afgetekende gaten..

2

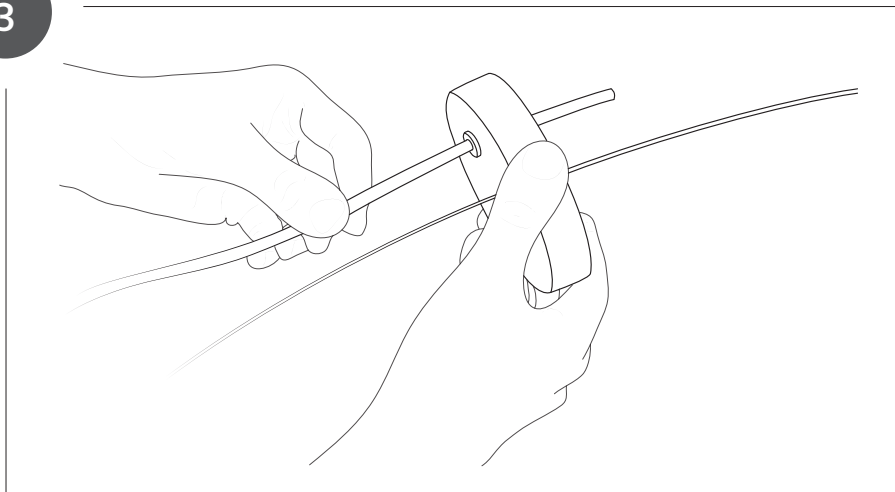
Plafondbevestiging



Haal op de hierboven aangegeven wijze de staaldraad door de ophangbeugel en monteer de beugel. Aan de andere zijde bevestig je de montagebus tegen het plafond. Deze bestaat uit twee componenten. Haal de 2e staaldraad door het meegeleverde busje en schroef deze op de zojuist bevestigde houder.

Vorbereitung montage plafondkap

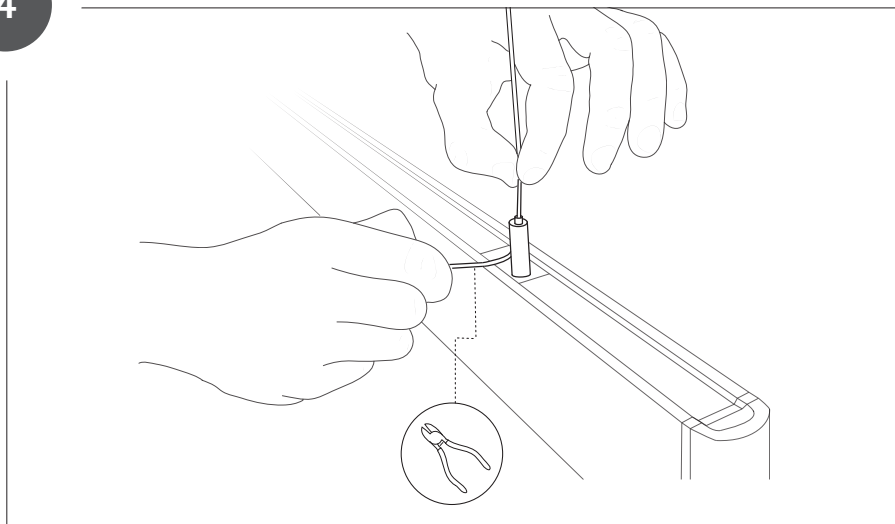
3



Voer het netsnoer door de plafondkap. Duw via de andere zijde de staalraad door middelste gaatje.

Ophangen van de Pendant

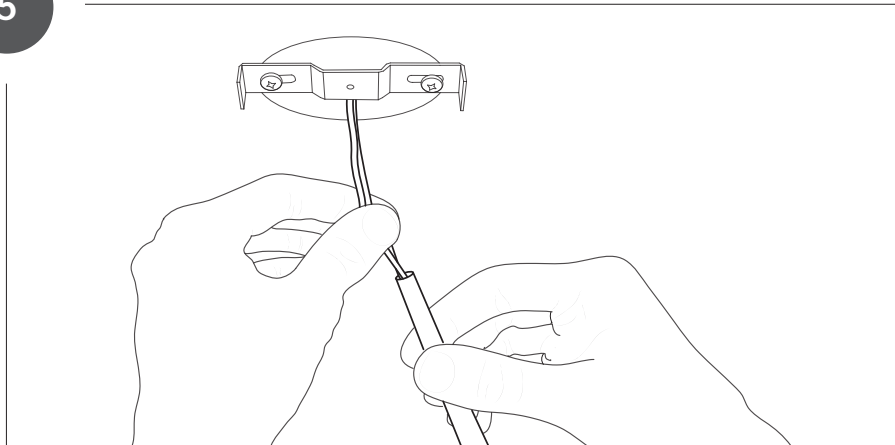
4



Hang nu de Pendant op door beide staalraden door de verstelbussen te duwen. Let hierbij op dat de kabel het armatuur niet beschadigt! Monteer de Pendant op de gewenste hoogte en verwijder de overtollige staalraad.

5

Bedrading aansluiten op plafondcontactdoos

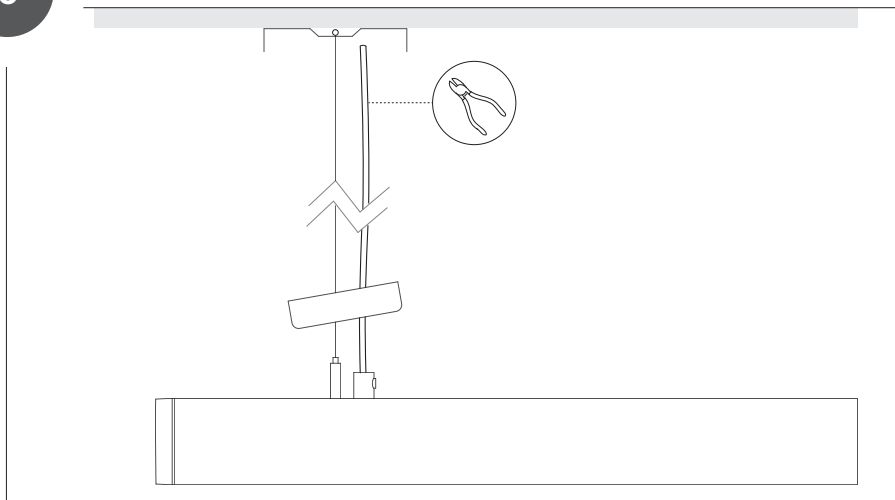


Maak altijd gebruik van de meegeleverde geïsoleerde kroonsteen en zorg dat deze op correcte wijze wordt aangesloten! Bij gebruik van deze kroonsteen is het aansluiten van de aarddraad niet noodzakelijk (klasse 2 product).

Haal de bedrading uit de centraaldoos door de zwarte tule van de kroonsteen zoals aangegeven in de afbeelding.

6

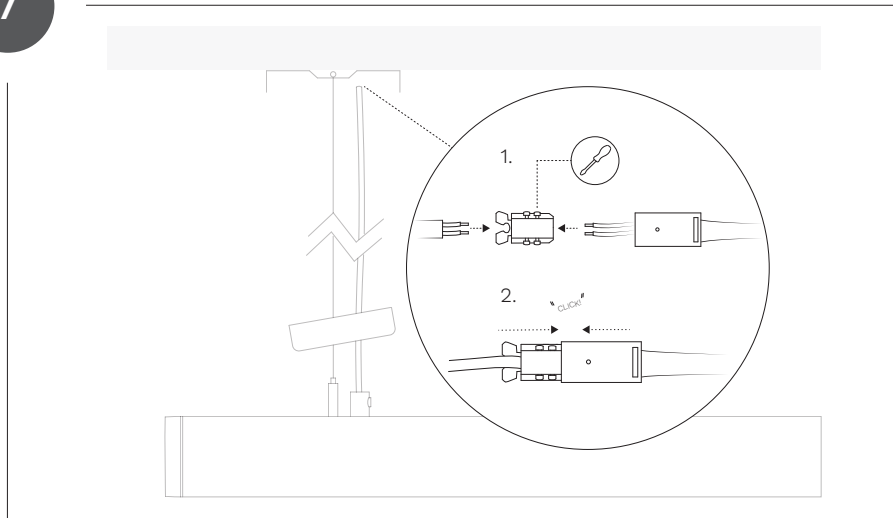
Netsnoer op lengte knippen



De Pendant heeft een standaard meegeleverd snoer van circa 2 meter. In de meeste situaties zal dit te lang zijn. Wanneer de Pendant op de juiste hoogte hangt meet dan de benodigde lengte en knip het netsnoer af.

7

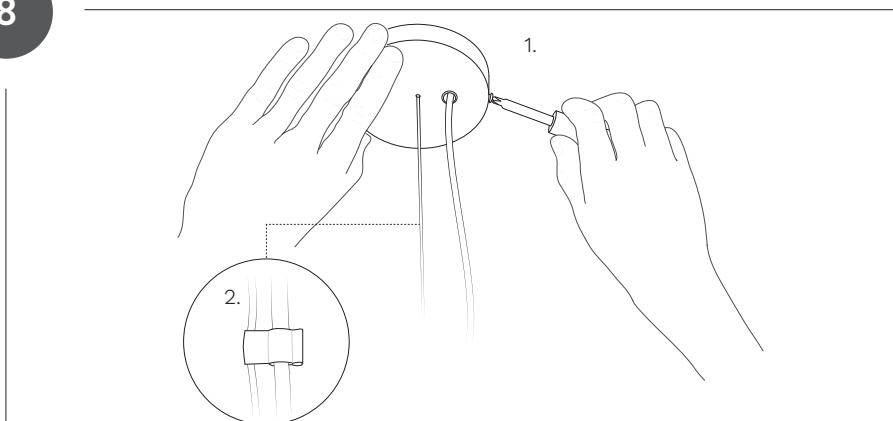
Bedrading Pendant verbinden met de centraaldoos



Monteer het netsnoer in het 2e deel van de kroonsteen. Sluit ook de bedrading uit de centraaldoos aan zoals aangegeven in onderstaande tekening. Klik vervolgens de 2 delen in elkaar en zorg dat je een klik hoort.

8

Plafondkapje monteren



Schuif het plafondkapje over de staalraad tot aan het plafond. Werk de bedrading weg en bevestig het plafondkapje met de twee meegeleverde schroeven. Indien gewenst kan het netsnoer netjes tegen de kabel gemonteerd worden met de meegeleverde kabelclips.



9

Schakel de stroom in

LET OP! Bij het inschakelen zal de sensor zich automatisch kalibreren. Zorg ervoor dat er geen voorwerpen op minder dan 15cm onder de Pendant aanwezig zijn. Dit kan de kalibratie verstoren.



!

Let op!

De Pendant wordt in en uitgeschakeld middels handgebaren. Om verwarring te voorkomen dient het gebruik van een lichtschakelaar bij voorkeur vermeden te worden.

Indien gewenst kan de Pendant ook worden aangesloten op een lichtschakelaar. Bij het gebruik van een schakelaar zal het armatuur, wanneer deze niet wordt voorzien van stroom, niet reageren op handgebaren.

Disclaimer

De verlichting van Jansen & de Bont werkt met infraroodsensoren. Indien er sprake is van een buitengewone hoeveelheid infraroodlicht kan de werking door onderstaande factoren negatief worden beïnvloed:

- Directe instraling van zonlicht, halogeenspots of gloeilampen aan de onderzijde van de lamp
- RVS-werkbladen en andere sterk spiegelende oppervlakten
- Overmatige hoeveelheid stoom
- Overmatige hoeveelheden vuil en vet wat zich direct op de sensor-strip bevindt
- Nabijheidssensoren van mobiele telefoons en tablets

Schoonmaak

Het armatuur kan worden gereinigd middels een eenvoudig sopje. Gebruik hierbij geen overtollige hoeveelheid water. Gebruik bij voorkeur een microvezeldoek.

LET OP! Het schoonmaken van de zwarte sensorfolie moet tot een minimum beperkt worden om krasvorming te voorkomen. Krassen op de folie kunnen de werking van de sensoren negatief beïnvloeden. Indien de folie toch gereinigd moet worden, gebruik dan een vochtig microvezeldoekje. Gebruik geen reinigingsmiddel!

JANSEN & DE BONT

Jansen & de Bont
Hurksestraat 19
5652 AH Eindhoven
+31(0)40 304 67 88
info@jansendebont.nl
www.jansendebont.nl