

# 周末

全球新闻财经生活资讯  
**MODERN  
WEEKLY**  
NEWS, BUSINESS & LIFESTYLE

# 画报

第853期

www.modernweekly.com

定价 RMB ¥10 HK \$15

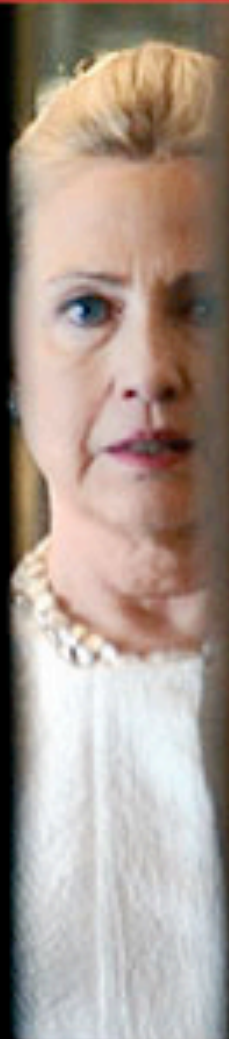


+



## “希拉里总统”代表什么？

### 新闻 NEWS



ISSUES

狱中人  
说关塔那摩

SCI & TECH

什么在制约  
“时空旅行”？

SATIRE

握一手，留一手

视频





吕婧

那特画廊主理人

## 吕婧/ 在成都玩转当代艺术

作为知名艺术评论家吕澎的女儿，吕婧创办当代艺术范畴的画廊完全就是顺理成章的事情。对她来说，如何做最专业的画廊才是她最要考虑的问题，除此之外不管是挖掘当代新艺术家也好，玩转中国当代艺术圈也好，那些都是一步一步该做的事。

那特画廊是成都为数稀少的私人画廊之一，画廊主吕婧很自信地说自己的画廊是西南地区最专业的当代艺术画廊。成都总被认为是艺术重镇，诸如周春芽、何多苓、张晓刚等老一辈的艺术家们用自己的才华让成都也跟着沾了光。2011年从澳大利亚毕业回国的吕婧观望了一阵子艺术圈动态，并在艺术氛围最浓厚的北京尝试待了一段时间，最终还是选择了回到故乡成都创办自己的画廊。她觉得在成都做画廊会踏实清闲一点，不需要跟随大环境随波逐流，在这儿可以全力地去做符合自己审美情趣的事。所以她也非常随性地用自己名字的首字母给画廊取名L-Art Gallery，中文名为那特画廊。

因为出身艺术世家的缘故，吕婧对于艺术生态和社会语境的理解比其他年轻人高了很大一截，从一开始就思考着“置身于全球化时代的我们需要怎样的艺术？怎样的艺术更能呈现当下我们的时代和自身的文明发展？”带着这些问题，她走遍了北京、上海各种顶尖的私人画廊，每年定期带着自己的画廊团队去参加世界的艺术博览会，然后再把她认为好的新艺术家带回成都。她总是身处世界去观察艺术的细节和学习办好展览的方法。在外人看来，吕婧的朋友圈充斥着各地有趣的展览和艺术家，生活简直羡煞众人。但吕婧说，“虽然我在美食之都，可我对美食真的不太有兴趣。私底下我更喜欢跟艺术家朋友们聚会，找个舒适的地方去听听爵士、电子，聊聊最近各自关注的热点，再悄悄地聊一下艺术圈的八卦，这样在成都的生活就挺好的了。”

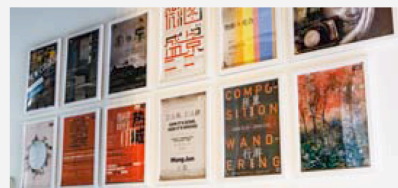
成都都是一个适合安心钻研艺术技艺的地方，但随着传统艺术的难度越来越大，更多新人把希望放在影像和装置艺术上，这一点也是吕婧及其团队希望去推动的方向。对于当代艺术的未来，吕婧抱着乐观的心态，她希望能同这座城市一起成长。

### WHERE IS IT ?

#### 那特画廊

作为新锐当代艺术空间，那特画廊邻靠极具学术影响力的成都当代美术馆。他们关注青年力量，致力于发掘和培养新艺术家，推动中国当代新艺术。自2011年成立以来，那特画廊借助四川已有的当代艺术土壤，通过学术严谨和形式多样的展览和艺术项目，为大众提供和呈现了中国当代艺术诸多新景观与可能性。与此同时，由画廊主吕婧带领的这个画廊团队也一直提倡中国当代艺术应当向更自由、开放和多元的方向发展。

成都市高新区天府大道天府软件园C1西楼



### Q&A

#### Q: 你怎么看待成都的当代艺术氛围?

A: 中国的当代艺术才刚开始往前迈步，要想在全球化的艺术语境里赢得掌声是非常困难的，况且成都更是一个偏文艺休闲的城市，我们尽量想以自身专业的眼光去把握本地的当代艺术市场。目前针对本地藏家做一些平衡，适当去推广一些类似新媒体影像及装置类的当代艺术作品，也会继续做好架上绘画的展览，我们希望每一次展览都做到最专业的呈现。

#### Q: 你的工作都与艺术相关，会让生活变得很严肃吗?

A: 我觉得并不会变得严肃。当代艺术的范畴很广，并不是你想象中都是那么严肃的主题，很多时候都有无限的空间和灵感供你去探索，它让我的生活变得异常活跃。我觉得我跟很多成都人一样爱玩，恰好当代艺术就给了我这样一个机会。

#### Q: 今年有什么目标?

A: 画廊走过3年多时间了，2015年我需要更加智慧地去经营画廊，平衡理想与现实的差距，面对变化与可能性，还需要有更加鲜明的态度与方式去应对。