





# DISCOVER

The beauty of the Alps

2

## ANDERMATT

Your all season paradise

6

## ADVENTURE

Your mountain world

10

## CHALLENGE

Your golf game

16

## CHALET SUITES

Your project

20

## CHALET STYLE

Your way of life

24

## WELLNESS & SPA

Your recovery

28

## MATERIAL

You deserve it

30

## MASTERPIECE

Your individuality

36

## EXPLORE

Your day trips

40

## CONTACT

You are important to us

# ANDERMATT

Your all season paradise

Destinazione per le vacanze con strutture per lo sport e il tempo libero aperte tutto l'anno

Situato a 1444 m  
nelle Alpi svizzere

Investimento sicuro nel  
cuore della Svizzera

Massima accessibilità con  
tutti i mezzi di trasporto

Possibilità di acquisto immobiliare  
da parte di clienti internazionali

Disbrigo pratiche burocratiche  
sicuro e garantito dal diritto svizzero



# THE HEART OF EUROPE

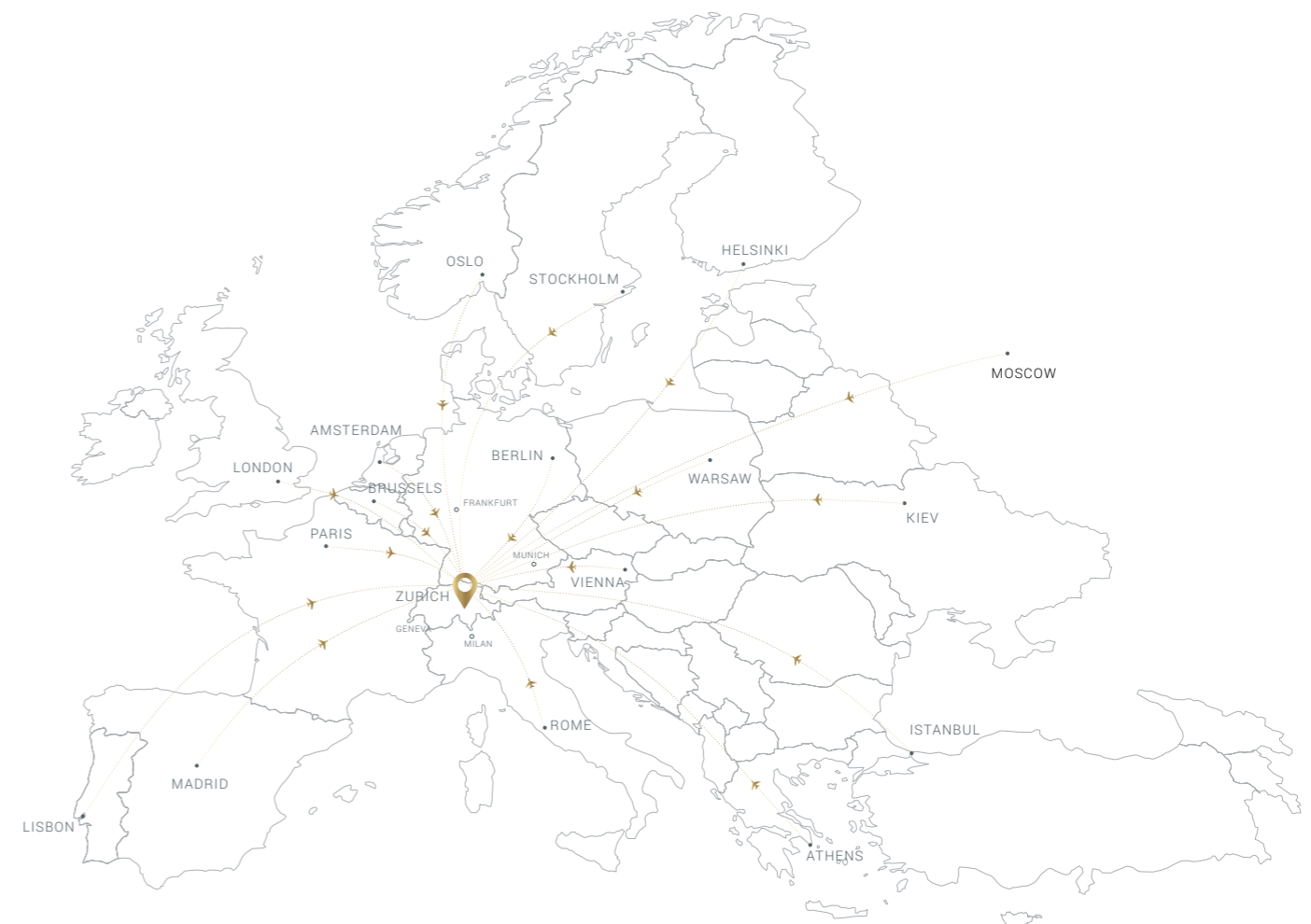
You arrive effortlessly

Andermatt si trova nel cuore dell'Europa e nel cuore delle Alpi svizzere.

La destinazione si distingue per i suoi ottimi collegamenti e usufruisce dei servizi dell'aeroporto internazionale di Zurigo Kloten.

La perfetta infrastruttura svizzera di strade e gallerie vi permette di arrivare agevolmente in auto e proseguire eventualmente il vostro viaggio.

Questo in qualsiasi periodo dell'anno.



## TEMPISTICHE DI VIAGGIO



ZURIGO - Andermatt	1.5h
LUCERNA - Andermatt	1h
BERNA - Andermatt	2h
GINEVRA - Andermatt	3.5h
MILANO - Andermatt	2.5h
MONACO D. B. - Andermatt	4.5h



PARIGI - Zurigo	1h	VARSAVIA - Zurigo	1.5h
LONDRA - Zurigo	1.5h	MOSCA - Zurigo	3h
MADRID - Zurigo	2h	ATENE - Zurigo	2.5h
BERLINO - Zurigo	1.5h	VIENNA - Zurigo	1h
OSLO - Zurigo	2h	KIEV - Zurigo	3h
ISTANBUL - Zurigo	2.5h		
STOCCOLMA - Zurigo	2h		
AMSTERDAM - Zurigo	1h		

# ADVENTURE

Your mountain world

Il più grande comprensorio  
sciistico della Svizzera Centrale



Sci di fondo



Slittino,  
snowtubing



Snowboard, Sci,  
Free Riding, Ace Snowpark



Ciaspolate ed  
escursioni invernali



Tour sugli sci



# WINTER

Your opportunities



Attività per tutta la famiglia

Sci e snowboard

Freestyle

Ciaspolate ed escursioni invernali

Sci di fondo

Tour sugli sci

Slittino / Snowtubing

MATTI & DRUNI KidsArena

Lezioni di sci per grandi e piccini

Campi di ghiaccio / Pattinaggio su ghiaccio

Tour con E-Fatbike

Treno Après-Ski

Glacier Express



# CHALLENGE

Your golf game

18-buche par  
72-campo da campionato



6340 metri di lunghezza



Sviluppato ecologicamente



Progettato dal famoso  
architetto Kurt Rossknecht



Clubhouse in stile alpino moderno con  
offerta gastronomica di alta classe



52 diversi specchi d'acqua



44 specie di farfalle  
24 specie di uccelli





# SUMMER

Your opportunities



500 km di sentieri escursionistici e percorsi per mountain bike

Cinque passi alpini (San Gottardo, Susten, Furka, Oberalp e Klausen)

Quattro sorgenti fluviali (Reno, Reuss, Ticino, Rodano)

Tratto montano della ferrovia a vapore della Furka

Visita guidata a Göschenen, borgo all'uscita della Galleria del San Gottardo

Museo „Sasso San Gottardo“

Museo di storia locale „Talmuseum Ursern“

Grotta di cristallo Pfaffensprung

Cava Antonini

Gola di Schöllenen e Ponte del diavolo

Casa Suworow e monumento commemorativo ad Andermatt

Passeggiate in carrozza storica





# CHALET SUITES

## Your project

Il progetto si trova in una posizione privilegiata nella parte di borgo denominata Andermatt Reuss.

Disposte lungo il fiume Reuss, tutte le Chalet Suites offrono una vista mozzafiato sulle Alpi, libera da qualsiasi ostacolo.

Entrambi gli edifici sono stati progettati come un unico complesso e sono collegati da un'area spa & wellness di oltre 370 m<sup>2</sup>.

Per ottenere una volumetria dinamica, le facciate in legno, orientate in diverse direzioni, si alternano all'elemento architettonico dello zoccolo, inserito alla base. In abbinamento a bovindo, balconi e abbaini, l'effetto ottenuto ricorda il piumaggio e la punta delle ali di un falco.

La somiglianza architettonica tra i due edifici che compongono le TurmfalkeSuites è stata volutamente ricercata, nel rispetto comunque della loro individualità.

TurmfalkeSuites 1



TurmfalkeSuites 2



Golf indoor

Terme & Benessere

Facciata N.O.

Fiume Reuss



### GUILLAUME CHAPALLAZ

Architetto (ETH) presso SWISS PROPERTY AG e responsabile della pianificazione e dell'attuazione del progetto digitale.

Guillaume aveva precedentemente lavorato per sette anni come architetto di design per progetti internazionali con Daniel Libeskind a New York.



### NATHANIEL LLOYD

Architetto (OAA) incaricato della pianificazione strategica esecutiva di SWISS PROPERTY AG. È anche esperto e responsabile dell'elaborazione creativa e della prototipazione rapida.

Nathaniel ha lavorato in precedenza per lo studio di architettura Riken Yamamoto e per Daniel Libeskind, New York.



# CHALET STYLE

Your way of life



# SHORTLY EXPLAINED

Your leisure



Le Chalet Suites dispongono di appartamenti che vanno da 25 m<sup>2</sup> a 114 m<sup>2</sup> di superficie

Possibilità di modifiche personalizzate delle dimensioni delle superfici fino a 270 m<sup>2</sup>

Tutte le unità sono completamente allestite (FF&E - arredamento e impianti + OS&E - oggetti di allestimento ed elettrodomestici)

Arredamento lussuoso realizzato da rinomati mobiliari

Su richiesta, il nostro team vi darà consigli per le rifiniture finali in termini di colori, look e touch and feel.

Vi garantiamo un acquisto senza problemi e senza complicazioni, fino a trasloco ultimato!



# WELLNESS & SPA

Your recovery



# SPA & FITNESS

Your health



AREA SPA

Piscina (12m x 4m)

Cascata

Miscelatore a collo di cigno

Bagno turco, sauna & sala relax

Sala massaggi (Trattamenti prenotabili presso il Radisson Blue Hotel Reussen)



SALA FITNESS

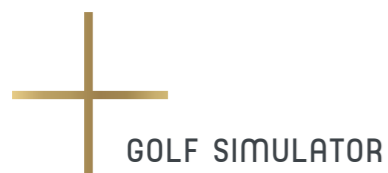
Tapis roulant

Ergometro

Bici da spinning o step

Manubri, panca

Materassini da yoga & parete a specchi



GOLF SIMULATOR

Simulatore High-Tech, possibilità di giocare su 200 campi da golf diversi

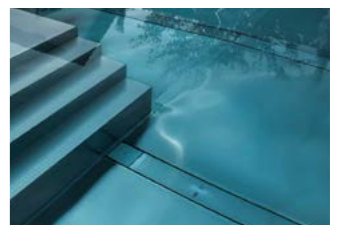
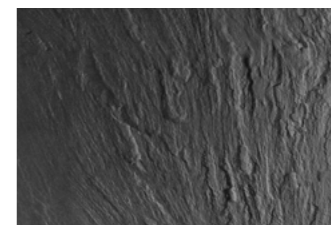
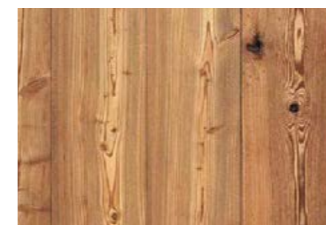
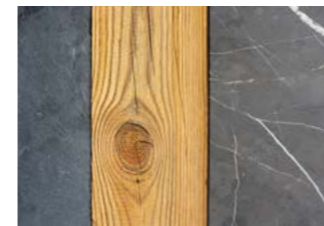
Bancone con area lounge

Frigorifero



# MATERIAL

You deserve it



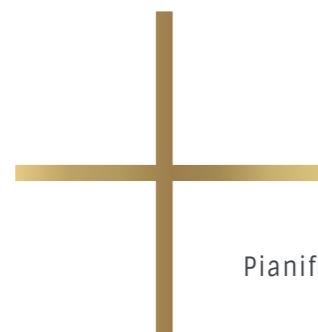
# MASTERPIECE

Your individuality



# NEED MORE SPACE?

You decide



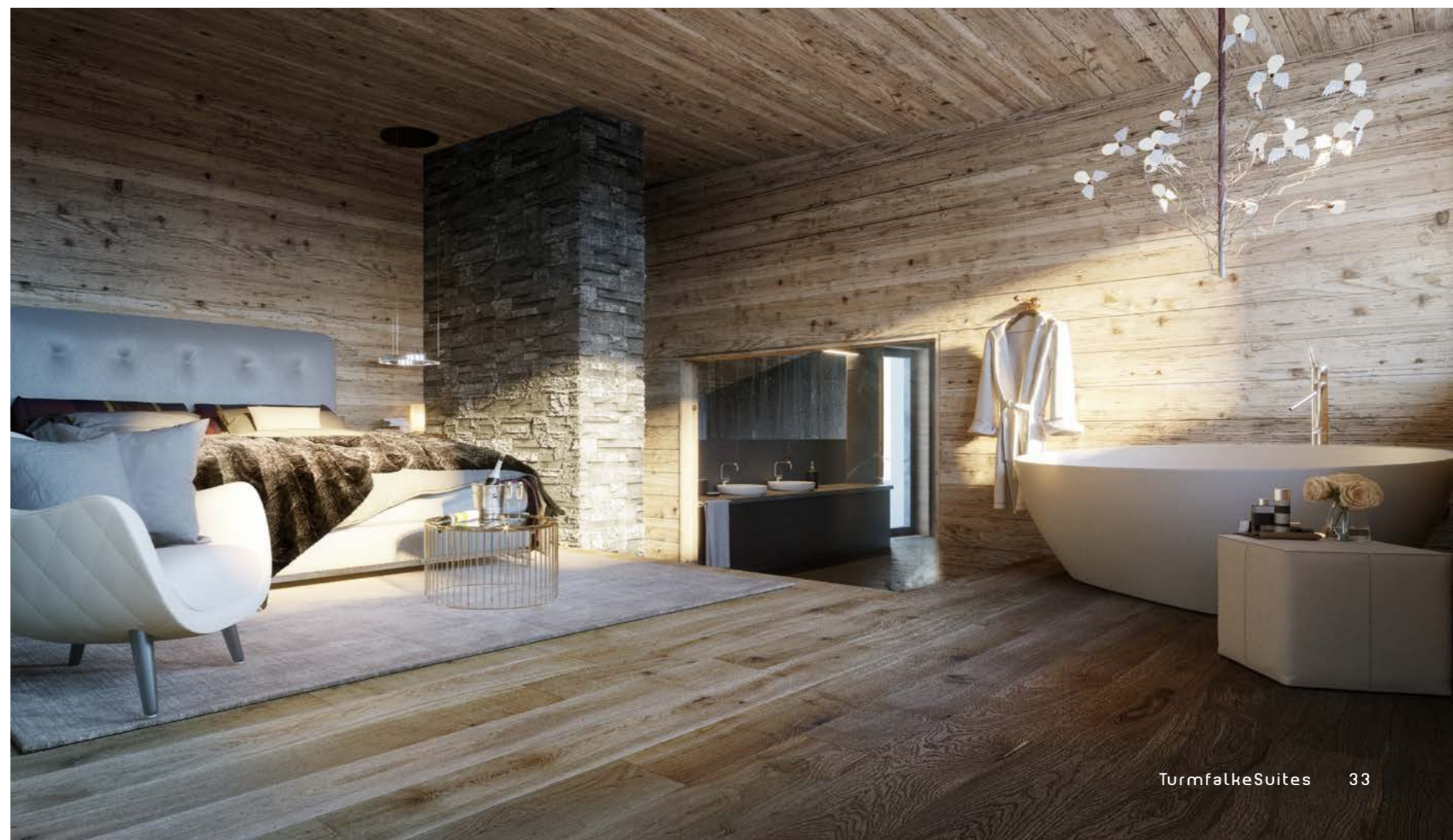
Pianificazione personalizzata fino a 270 m<sup>2</sup>

Penthouse da 4.5 o 5.5 locali

Camino

Entrata diretta con l'ascensore

Vista sul Reuss e le montagne non ostacolabile da eventuali future costruzioni



# CULTURE

Your entertainment

Andermatt Concert Hall

+ Berliner Philharmoniker

+ Lang Lang

+ Daniel Barenboim

+ Conferenze, concerti  
e seminari

+ 650 posti

# EXPLORE

Your day trips



ZURGIO

1.5h



LUCERNA

1h



MILANO

2.5h



# CULINARY

Your variety of tastes

Andermatt offre a voi, alla vostra famiglia e ai vostri amici delizie culinarie inaspettate.

I molti locali che offrono specialità della cucina tradizionale svizzera, la pizzeria rustica al centro del borgo e il ristorante a 1 stella Michelin al The Chedi, recentemente nominato miglior ristorante giapponese della Svizzera, vi faranno venire letteralmente l'acquolina in bocca.

Inoltre, per la stagione invernale 2019/2020, un luogo d'incontro unico per gli amanti del buon cibo sarà il Gütsch, il monte di Andermatt. Sul Gütsch sono stati aperti infatti due ristoranti di altissimo livello: The Japanese by The Chedi e un altro ristorante gourmet di Markus Neff (Cuoco dell'anno 2007).

Venite a scoprire l'ospitalità svizzera.

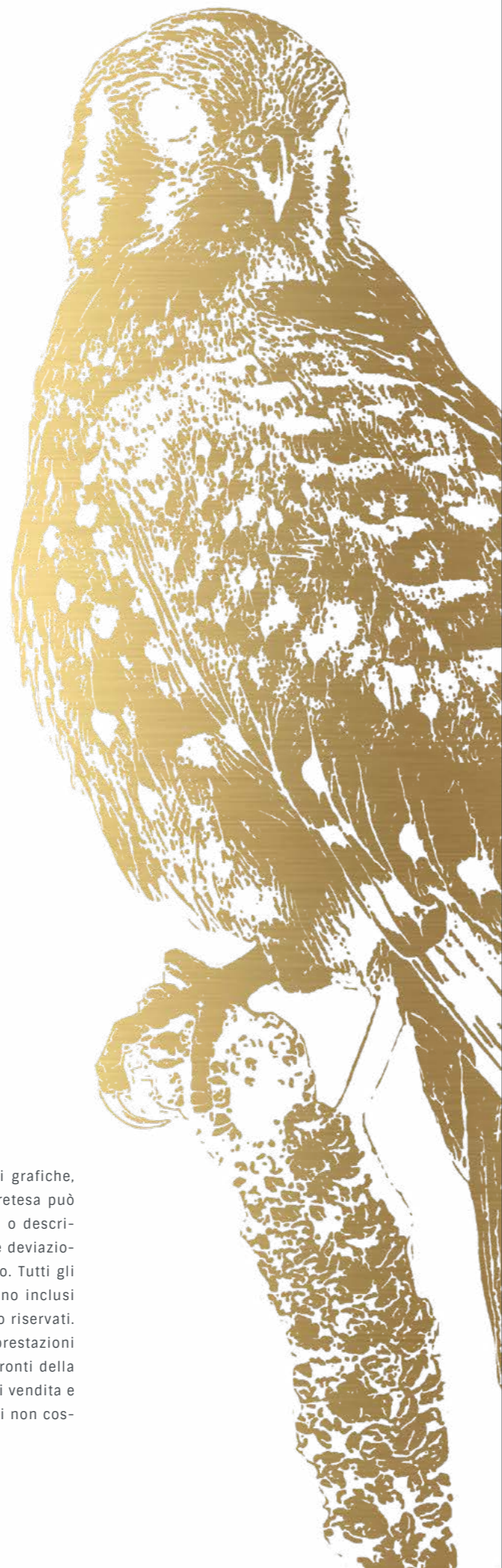


# CONTACT

You are important to us

## DISCLAIMER

Questo opuscolo riporta, con i suoi contenuti testuali e le sue rappresentazioni grafiche, lo stato attuale della pianificazione al momento della sua creazione. Nessuna pretesa può essere rivendicata a fronte di progetti, disegni, rappresentazioni, visualizzazioni o descrizioni. Ci si riserva espressamente il diritto di apportare modifiche, adeguamenti e deviazioni dimensionali nell'esecuzione del progetto di costruzione in qualsiasi momento. Tutti gli allestimenti e arredi sono da considerarsi solo a titolo esemplificativo e non sono inclusi nel prezzo di acquisto. Tutti gli aggiornamenti, gli adattamenti e le modifiche sono riservati. Questa documentazione non può essere riprodotta né interamente né in parte. Le prestazioni di mediazione non richieste non danno diritto ad alcun risarcimento, né nei confronti della impresa costruttrice né nei confronti di terzi da essa incaricati. Questo opuscolo di vendita e gli inserti in allegato sono informazioni iniziali e non un'offerta. Questi documenti non costituiscono base alcuna di successivi contratti di acquisto o di lavoro.



## SWISS PROPERTY AG

Giesshübelstrasse 62D

8045 Zurigo

Svizzera

T +41 44 344 10 10

[contact@turmfalesuites.ch](mailto:contact@turmfalesuites.ch)

[www.turmfalesuites.ch](http://www.turmfalesuites.ch)

SWISS | PROPERTY



[www.turmfaalkesuites.ch](http://www.turmfaalkesuites.ch)