

Nom: _____

Prénom : _____

Niveau _____

Date: _____

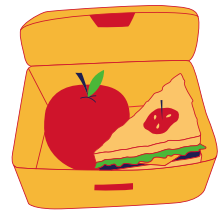
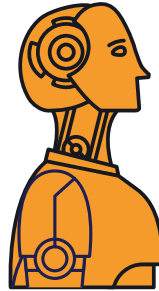
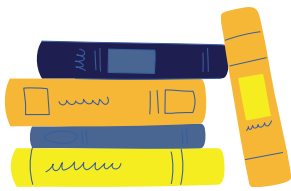
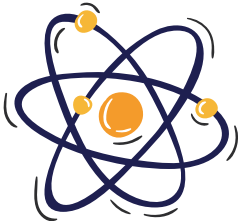


Les matières scolaires

Retrouvez les matières scolaires à partir des images.



La géographie



La musique - La technologie - L'anglais - Le français - L'éducation physique
(EPS)- La biologie - L'espagnol - L'histoire - Le théâtre - - Les mathématiques - Les arts
plastiques - La géographie / La physique-chimie / L'allemand - La pause déjeuner - La littérature.

Nom: _____

Prénom : _____

Niveau _____

Date: _____



Corrigé Les matières scolaires

Retrouvez les matières scolaires à partir des images.



La géographie



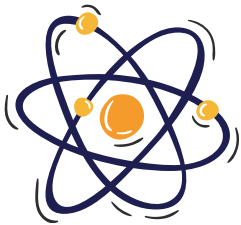
L'histoire



L'anglais



La biologie



La physique-chimie



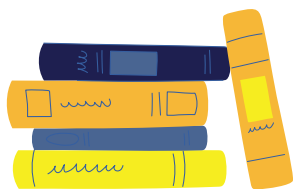
L'art-plastique



Le français



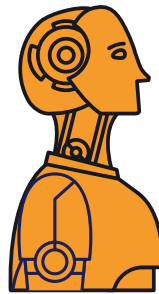
Les maths



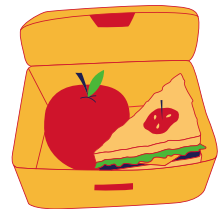
La littérature



L'espagnol



La technologie



La pause déjeuner



L'éducation physique



La musique



Le théâtre



L'espagnol

La musique - La technologie - L'anglais - Le français - L'éducation physique
(EPS)- La biologie - L'espagnol - L'histoire - Le théâtre - - Les mathématiques - Les arts
plastiques - La géographie / La physique-chimie / L'allemand - La pause déjeuner - La littérature.

Nom: _____

Prénom : _____

Niveau _____

Date: _____



A1 L'emploi du temps de Nicolas

Regardez l'emploi du temps de Nicolas et répondez aux questions.

	Lundi	Mardi	Mercredi	Jeudi	Vendredi
8h-9h	Arts plastiques	EPS	Français	Histoire-Géo	
9h- 10h	Arts plastiques	EPS	Français	Technologie	
10h- 11h	Mathématiques	Anglais	Musique	Espagnol	Histoire-Géo
12h- 13h	Déjeuner	Déjeuner	Déjeuner	Déjeuner	Déjeuner
13h- 14h	Biologie	Français		Maths	Français
14h- 15h	Physique Chimie	Espagnol		Anglais	EPS
15h- 16h	Mathématiques	Histoire -Géo			EPS

• Quelles sont les matières du lundi matin ?

• Quelles sont les matières du mercredi ?

• Quels sont les jours où il y a Histoire-Géo ?

• Quel jour Nicolas ne travaille pas l'après-midi ?

• Quels jours Nicolas a-t-il anglais ?

• Quelle est la matière du mardi à 14h ?
