

A photograph showing the lower legs and feet of a child wearing a bright yellow dress and blue sneakers, walking on a brown, textured carpet. The background is slightly blurred, showing a wooden chair and a grey sofa. The image is framed by orange circular shapes in the top-left and bottom-right corners.

**ME UUDISTIMME
TALON ETELÄ-HAAGASSA,
KODIN TEET SINÄ.**

ELÄMÄSI KOTI

Ansaritie 2-4, 00350 Helsinki

sato.fi | **sato**



Etelä-Haagan Kultareuna - vihreä lintukoto

Ansaritie 2-4 on kaupunkikuvallisesti, rakennustaiteellisesti ja kulttuurihistoriallisesti arvokas talo, joka sijaitsee Helsingin Etelä-Haagan niin sanotulla Kultareuna-alueella. Talon piha-alue rajoittuu vihreään Kangaspellon puistoalueeseen, jossa on vanhoja puita, hiekkateitä ja leikkipaikkoja.

Täysin peruskorjattu talo on rakennettu vuonna 1959 ja siinä on 3 asuinkerrosta, kaksi kellarikerrosta ja ullakko. Asuntoja on kolmessa portaassa yhteensä 45 kpl. Huoneistojen koko vaihtelee yksiöistä 5h+kt -perheasuntoihin. Huoneistoissa on isot, ajan hengen mukaiset nauhaikkunat, jotka tuovat luonnon valon ja vihreät näkymät osaksi sisustusta. 29 neliöisiä yksiötä lukuun ottamatta kaikissa asunnoissa on länteen suuntautuvat parvekkeet. Talossa ei ole hissejä.

Remontin yhteydessä talon lämmitysmuodoksi valittiin ympäristöystävällinen maalämpö.

Talon asukkaiden yhteisessä käytössä oleva saunaosasto ja talopesula kuivaushuoneineen ovat maanpäällisessä kellarikerroksessa. Alakellarissa on kaksi isoa ulkoiluvälinevarastoa ulko-ovien ja päätyportaiden välittömässä läheisyydessä. Kunkin porrashuoneen sisääntuloaulan vieressä on lisäksi lastenvaunu-/urheiluvälinevarasto. Asuntokohtaiset irtaimistovarastot sijaitsevat lämpimässä kellarissa.

Talon maanpäällisessä kellarikerroksessa on 22 lämmitys- ja latauspisteillä varustettua autotallia (14-16 m²). Niiden lisäksi Ansaritiellä ja lähiympäristössä on hyviä kadunvarsipysäköintimahdollisuuksia.

Jätepiste on pihalla talon pohjoispuolella.





Rauhallinen ja vihreä asuinalue

Etelä-Haagan ilme on kodikas ja vihreä. Päivittäispalvelut, koulut ja päiväkodit sijaitsevat kaikki kävelyetäisyydellä ja monipuoliset liikenneyhteudet takaavat pääsyn myös kattavampien palveluiden luo. Etelä-Haagassa on upeat mahdollisuudet ulkoilla vaihtelevissa maastoissa. Kävelyreitit löytyvät niin Korppaanpuistosta Meilahteen saakka kuin Talin liikuntapuistostakin.



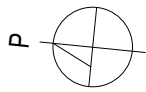
5h+kt, digistailattu

Asuntoja, joista sinä voit tehdä elämäsi kodin

Vaaleasävyisten asuntojen sisustusmateriaalit ja kalusteet ovat kauniita ja ajattomia. Rauhallinen värimaailma sopii moneen makuun ja selkeisiin tiloihin sisustat oman kotisi helposti. Asuntojen lattiat ovat vaalean tammensävyistä laminaattia ja seinät on maalattu vaaleiksi. Keittiön kaappien ovet ovat beigen sävyiset ja ylä- ja alakaappien välinen tila ja työtasot ovat marmorikuvioiset. Varustukseen kuuluu induktiotaso ja kalusteuuni, liesikupu, astianpesukone ja jääkaappipakastin. Kodinkoneet ovat valkoisia. Mikroaaltouunille on tilavaraus. Allaskaapissa

on SATOn Seth jäteyksikkö, johon kuuluu kierrätystä helpottavat värilliset jätessangot.

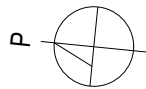
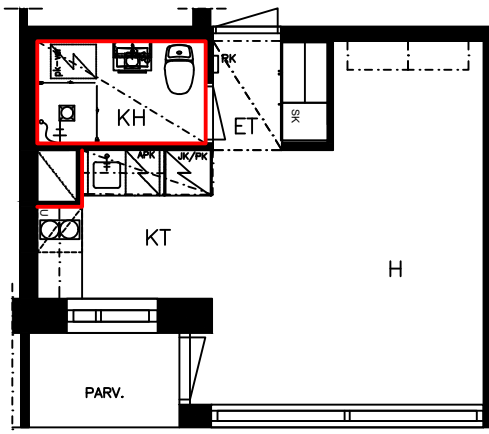
Kylpyhuoneessa kalusteet ovat SATOlla suunniteltua Kide-mallistoa. Kalusteiden väri on valkoinen. Malliston massiivilaminaattia olevat kalusteet on valmistettu Suomessa ja niille on myönnetty sekä Avainlippu että Design from Finland -merkki. Kylpyhuoneen seinät ovat valkoista laattaa ja lattian laatoituksen sävy on harmaa. Kylpyhuoneessa on tilavaraus ja liitännät pyykinpesukoneelle.



Punaisella merkittyihin seiniin ei saa tehdä reikiä.

1h+kt, 25 m²

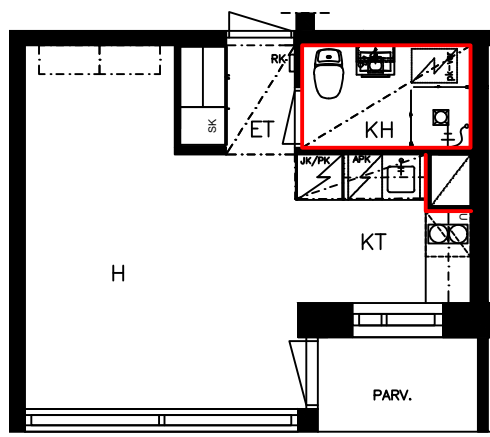
- A 1 2. kerros
- A 6 3. kerros
- A 11 4. kerros
- B 16 2. kerros
- B 21 3. kerros
- B 26 4. kerros



Punaisella merkittyihin seiniin ei saa tehdä reikiä.

1h+kt, 25 m²

- A 5 2. kerros
- A 10 3. kerros
- A 15 4. kerros
- B 20 2. kerros
- B 25 3. kerros
- B 30 4. kerros
- C 35 2. kerros
- C 40 3. kerros
- C 45 4. kerros

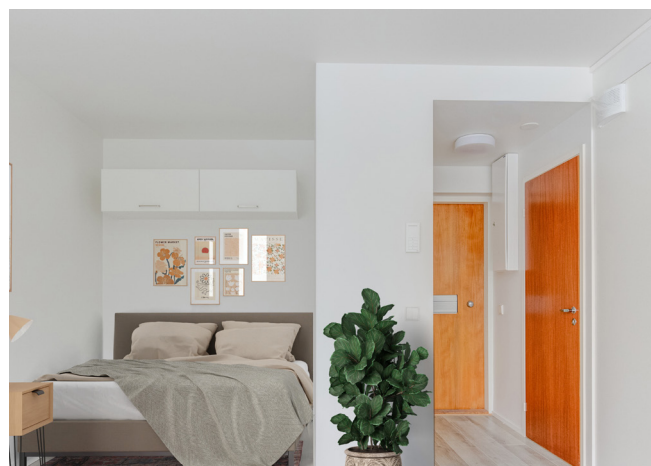




Kuva on digistailattu, suuntaa antava.



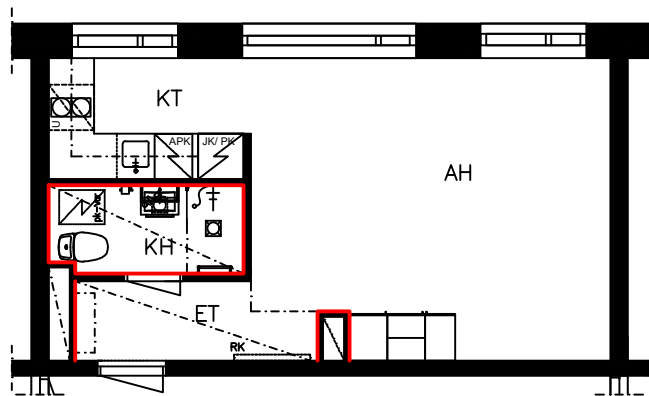
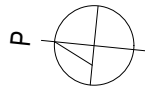
Kuva on digistailattu, suuntaa antava.



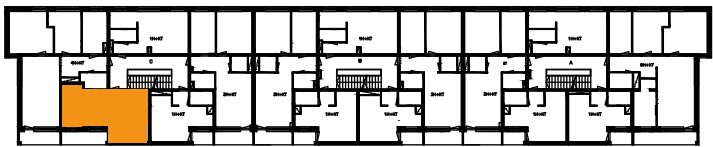
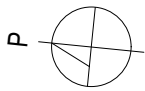
Kuva on digistailattu, suuntaa antava.

1h+kt, 29 m²

- | | |
|------|-----------|
| A 3 | 2. kerros |
| A 8 | 3. kerros |
| A 13 | 4. kerros |
| B 18 | 2. kerros |
| B 23 | 3. kerros |
| B 28 | 4. kerros |
| C 33 | 2. kerros |
| C 38 | 3. kerros |
| C 43 | 4. kerros |

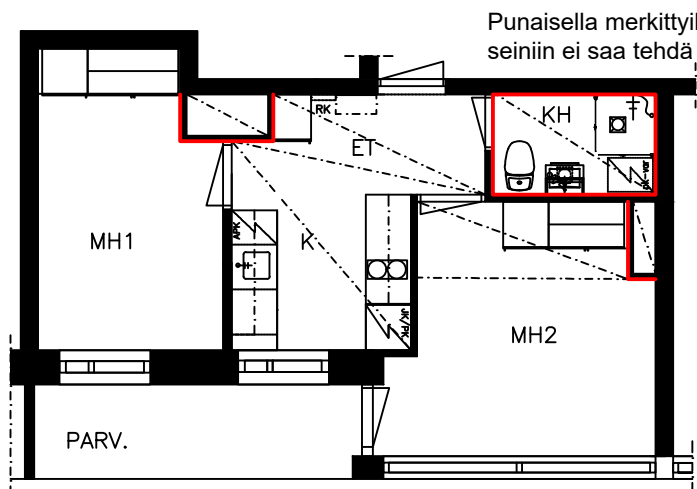


Punaisella merkittyihin seiniin ei saa tehdä reikiä.



2h+kt, 33 m²

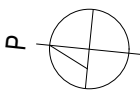
- | | |
|------|-----------|
| C 31 | 2. kerros |
| C 36 | 3. kerros |
| C 41 | 4. kerros |



Punaisella merkittyihin seiniin ei saa tehdä reikiä.

3h+kt, 53 m²

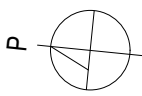
A 2	2. kerros	B 17	2. kerros
A 7	3. kerros	B 22	3. kerros
A 12	4. kerros	B 27	4. kerros



Punaisella merkittyihin
seiniin ei saa tehdä reikiä.

3h+kt, 53 m²

B 19	2. kerros	C 34	2. kerros
B 24	3. kerros	C 39	3. kerros
B 29	4. kerros	C 44	4. kerros



Punaisella merkittyihin seiniin ei saa tehdä reikiä.



Kuva on digistailattu, suuntaa antava.



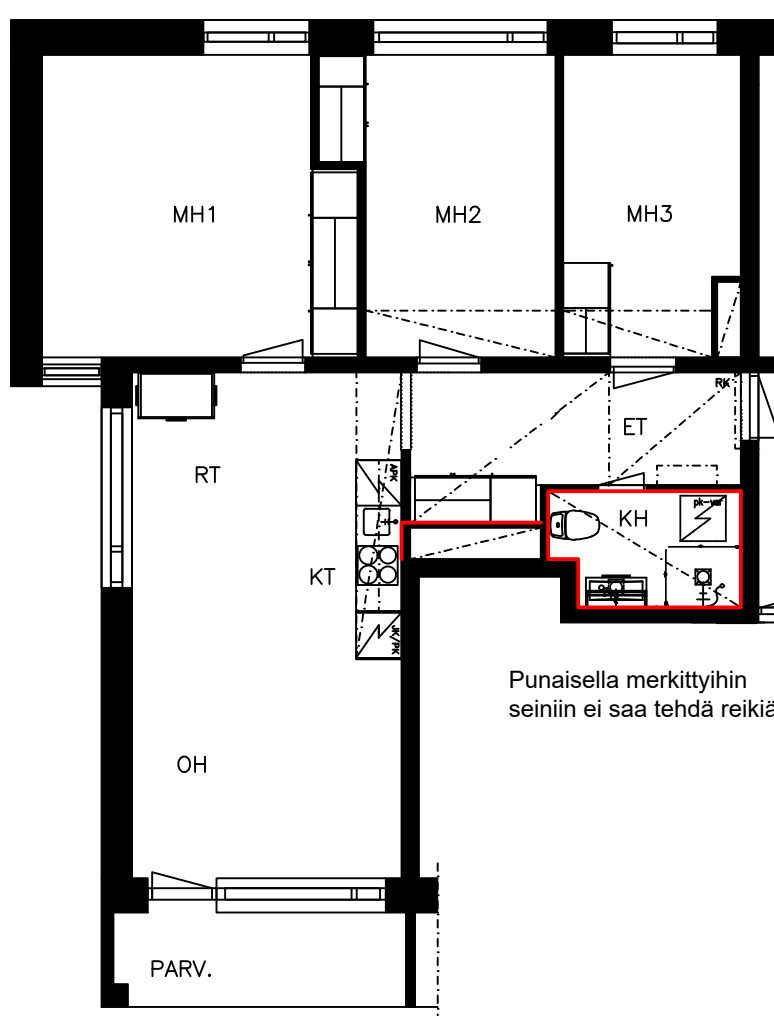
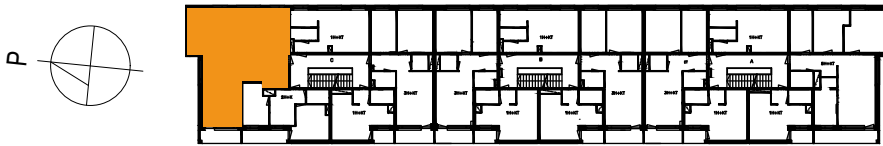
Kuvat ovat Ansaritie 1a:n malliasunnosta, suuntaa antavia.

4h+kt, 72,5 m²

C 32 2. kerros

C 37 3. kerros

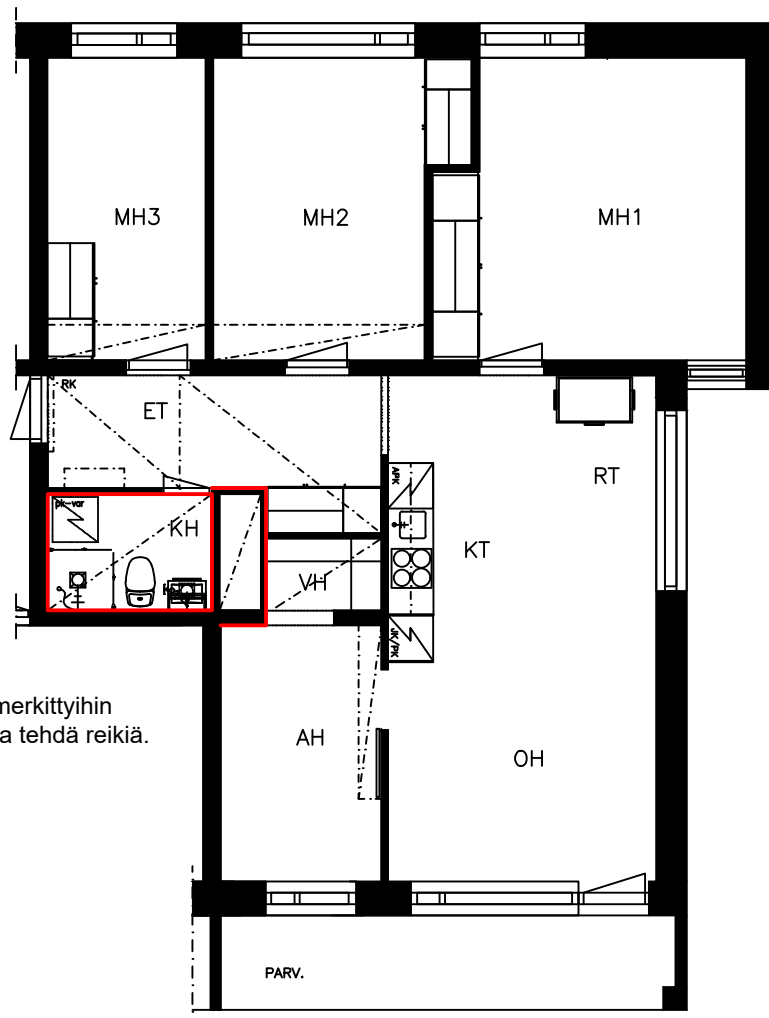
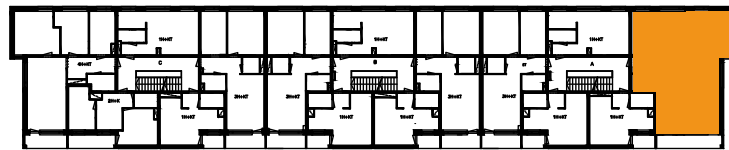
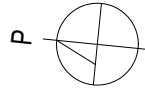
C 42 4. kerros



Keittiö- ja komerokalusteet viitteellisiä. Kattojen alaslaskut ja koteloinnit voivat poiketa pohjapiirroksesta. Pohjapiirroksiset eivät ole mittakaavassa.

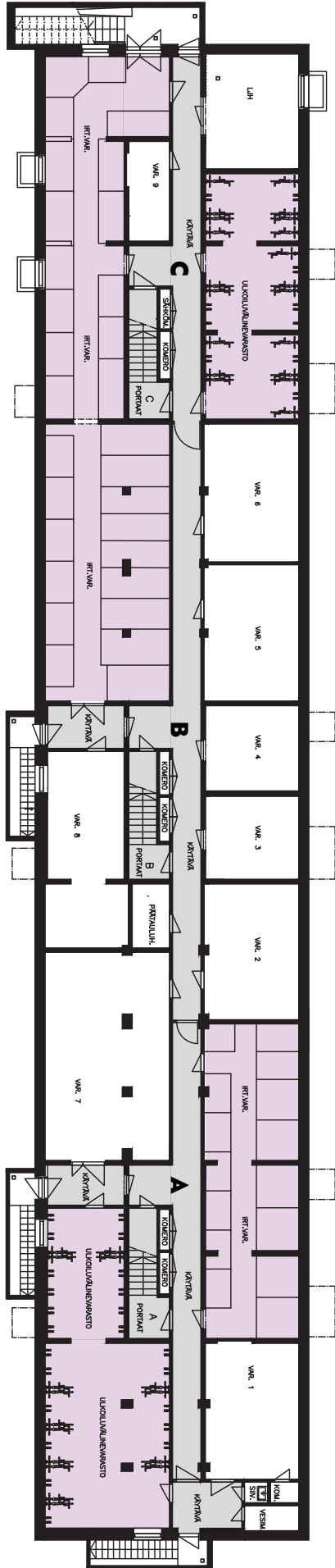
5h+kt, 82 m²

A 4 2. kerros
A 9 3. kerros
A 14 4. kerros

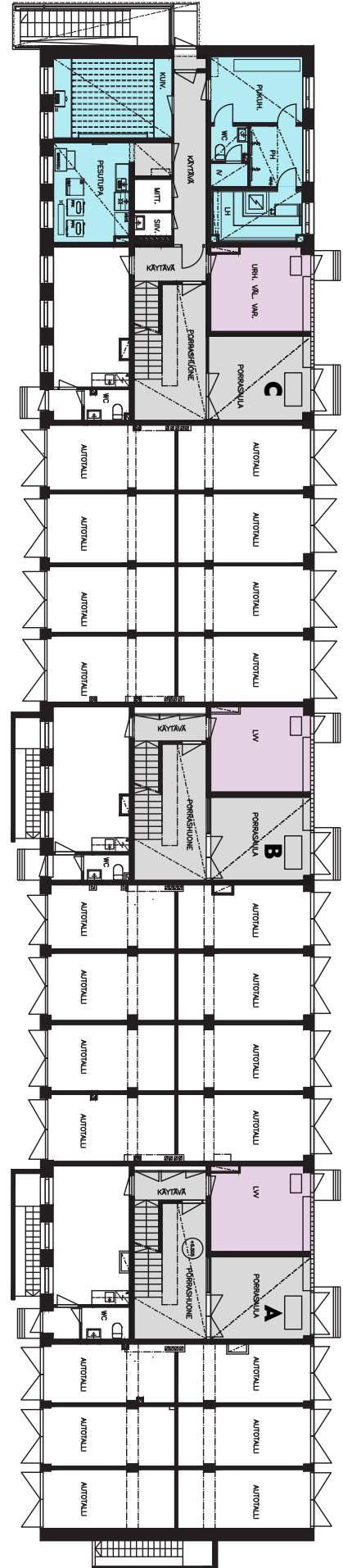


Punaisella merkittyihin seiniin ei saa tehdä reikiä.

Alakellari



Yläkellari



Keittiö- ja komerokalusteet viitteellisiä. Kattojen alaslaskut ja koteloinnit voivat poiketa pohjapiirroksista. Pohjapiirroksiset eivät ole mittakaavassa.

2. - 4. kerros



2h+kt, 33 m²
C 31 2. kerros
C 36 3. kerros
C 41 4. kerros

1h+kt, 25 m²
C 35 2. kerros
C 40 3. kerros
C 45 4. kerros

1h+kt, 25 m²
B 16 2. kerros
B 21 3. kerros
B 26 4. kerros

1h+kt, 25 m²
B 20 2. kerros
B 25 3. kerros
B 30 4. kerros

1h+kt, 25 m²
A 1 2. kerros
A 6 3. kerros
A 11 4. kerros

1h+kt, 25 m²
A 5 2. kerros
A 10 3. kerros
A 15 4. kerros

4h+kt, 72,5 m²
C 32 2. kerros
C 37 3. kerros
C 42 4. kerros

1h+kt, 29 m²
C 33 2. kerros
C 38 3. kerros
C 43 4. kerros

3h+kt, 53 m²
C 34 2. kerros
C 39 3. kerros
C 44 4. kerros

3h+kt, 53 m²
B 17 2. kerros
B 22 3. kerros
B 27 4. kerros

1h+kt, 29 m²
B 18 2. kerros
B 23 3. kerros
B 28 4. kerros

3h+kt, 53 m²
B 19 2. kerros
B 24 3. kerros
B 29 4. kerros

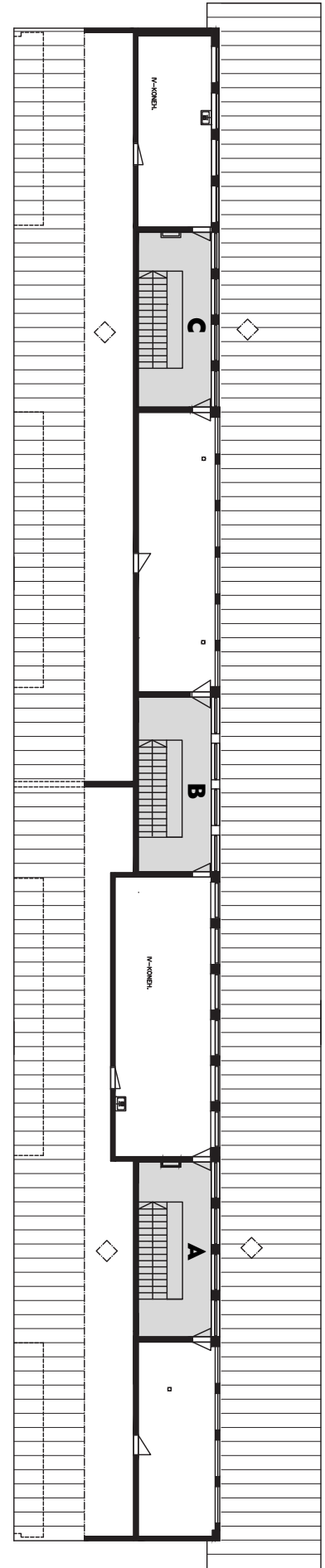
3h+kt, 53 m²
A 2 2. kerros
A 7 3. kerros
A 12 4. kerros

1h+kt, 29 m²
A 3 2. kerros
A 8 3. kerros
A 13 4. kerros

5h+kt, 82 m²
A 4 2. kerros
A 9 3. kerros
A 14 4. kerros



Ullakko



Keittiö- ja komerokalusteet viitteellisiä. Kattojen alaslaskut ja koteloinnit voivat poiketa pohjapiirroksista. Pohjapiirroksiset eivät ole mittakaavassa.

Rakennustapaselostus

Rakennuspaikka: Helsinki, Etelä-Haaga

Kortteli/tontti: 29066 / 3

Osoite: Ansaritie 2-4, 00350 Helsinki

Rakenteet

Rakennus on kellarikerrosta lukuun ottamatta tiilirunkoinen, siinä on puhtaaksimuuratut julkisivut ja kuparipellitetty katto. Kantavat sekä huoneistojen väliset seinät ovat tiilirakenteisia. Rakennus on rakennerungoltaan lamellitalo.

Kellarikerroksen alapohja on maanvarainen.

Välipohjat ovat betonirakenteiset.

Talossa on lämmöneristetty betonirakenteinen yläpohja.

Talon katto on kuparipeltipäällysteinen.

Porrasnousut ovat suorat, yksivartiset umpiportaat. Porrasaskelmat ovat hiottua mosaiikkibetonia.

Hissit

Porrashuoneissa ei ole hissejä.

Kylpyhuoneet

Asuntojen kylpyhuoneet on uusittu kokonaan. Lattia ja seinät on laatoitettu ja kattopinta on maalattu levypinta. Kylpyhuoneiden perusvarustukseen kuuluu allaskaappi pesualtaineen, peilikaappi, suihkunurkkaus tai -tila, wc-istuin ja varaus pyykinpesukoneelle.

Parvekkeet

Länteen suuntautuvat huoneistoparvekkeet ovat lasittamattomia. Parvekkeissa on pinnoitettu betonilattia ja teräsrunkoinen ja levyverhoiltu kaide.

Ikkunat

Ikkunat ja lasiaukolliset parvekeovet ovat kunnostetut ja eristyslaseilla varustetut sisäänpäin aukeavat alkuperäiset puuikkunat /-ovet. Ikkunoiden ja parvekeovien sisäpinta on valkoiseksi peittomaalattu ja lasituslistat ovat tammea. Ikkunoiden ja parvekeovien ulkopinta on verhoiltu kuparipellillä. Kaikissa lasipinnoissa on sälekaihtimet.

Huoneistojen sisärakenteet

Seinät

Huoneistojen sisäiset ei-kantavat väliseinät ovat tiili- tai si-porexrakenteisia. Seinäpinnat ovat maalattuja. Märkätiloissa on laatoitus. Keittiökalusteiden välitilat on päällystetty työtasoihin sopivalla välitilalaminaatilla.

Katot

Asuntojen sisäkatot ovat tasoitettuja ja maalattuja betoni-

pintoja. Osassa huoneistoissa on valkoiseksi maalattuja levyrakenteisia alakattoja.

Lattiat

Asuntojen lattiat ovat askeläänieristettyä laminaattia. Märkätiloissa on lattialaatoitus kahdella lattiakaivolla.

Sisäovet

Asuntojen kerrostaso-ovet ovat viilupintaisia puurakenteisia palo-ovia. Ovet on varustettu postiluukuilla ja soittokelloilla. Asuinhuoneistojen väliovet ovat huullettuja, viilupintaisia laakaovia rakokynnyksellä.

Lukitukset

Talossa on iLOQ-lukitus.

Talotekniikka

Ilmanvaihto

Rakennuksessa on lämmöntalteenotolla varustettu koneellinen keskitetty tulo/poistoilmanvaihtojärjestelmä.

Lämmitys

Rakennus lämmitetään maalämmöllä. Lämmön jakelu tapahtuu lämmönjakuhuoneen kautta vesikiertoisena patterilämmityksenä. Märkätiloissa on sähköinen lattialämmitys.

Vesijohdot

Asunnoissa on huoneistokohtainen vedenmittaus. Hanat ovat kromattuja yksiotehanoja. Suihkuissa on termostaattihana.

Tele

Yhtiö kuuluu kaapeli-TV-verkkoon ja laajakaistaverkkoon. Asunnot varustetaan laajakaistayhteydet mahdollistavalla datakaapeloinnilla. Antennipisteitä 1 kpl/asuinhuone

Asuntojen sisäpinnat, varusteet ja laitteet

Lattiat

Asuintilat

Laminaatti

lukkopontti, vaalea tammi

jalkalistana valkoinen puulista

Kylpyhuoneet

Laatoitus

10x10cm, eläväpintainen harmaa

Seinät

Asuintilat

Maalaus

lämmin vaaleanharmaa

Kylpyhuoneet

Laatoitus

valkoinen kiiltävä seinälaatta, 40x20cm, tiililadonta

Katot

Maalaus mattavalkoinen

Kalusteet ja varusteet

Keittiökalusteet

Kaapit mikrolaminaattiovet, beigen värinen

Työtaso laminaattitaso, marmorijäljitelmä

Kh-kalusteet

Allaskaappi

Peilikaappi

Suihkunurkka tai suihkuseinä suihkuverhotangolla

Mh ja eteisen kalusteet

Komerokaapit mikrolaminaattiovet, valkoinen
pystysuuntaisella puunsyvykuviolla

Säleikaihtimet valkoinen

Verhokiskot etulipallinen, kaksurainen, valkoinen

Muut varusteet

koukusto, wc-paperiteline

Laitteet

kalusteuuni valkoinen

induktiotaso (1h- ja 2h-asunnoissa 2-osainen,
isommissa asunnoissa 4-osainen)

jääkaappi-pakastin valkoinen

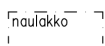
astianpesukone (1h ja 2h -asunnoissa kapeamallinen
(45 cm), isommissa asunnoissa
60 cm), valkoinen

liesikupu

varaus mikroaaltouunille

varaus pyykinpesukoneelle (kh)

Piirustusmerkkien selitykset



Naulakko



Viemäri



Suihkuseinä



Astianpesukone



Pesuallas



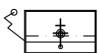
Jääkaappi / Pakastin



Liesi



Pesukoneen varaus



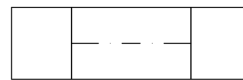
Allaskaappi ja peilikaappi



Wc - istuin



Pyyhekuivain / räffipatteri



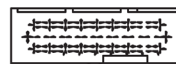
Kiinteä kaappi



Siivouskomero



Mikroaaltouuni



Ryhmäkeskus



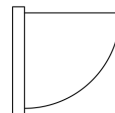
Viemäri



Kiuas



Alennettu katto



Ovi

SATO
Puh. 020 334 443

sato.fi | **sato**