

A close-up photograph of a person's hands gently petting a light-colored dog lying on a grey cushion. The dog is looking towards the camera with a calm expression. The background is softly blurred, showing the person's legs in grey pants. The image is framed by orange decorative shapes in the corners.

**ME RAKENSIMME
TALON SKANSSIIN,
KODIN TEET SINÄ.**

ELÄMÄSI KOTI

Sorakatu 9, 20730 Turku

sato.fi | **sato**



Palvelut, luonto ja hyvät liikenneyhteydet – Skanssissa on kaikki

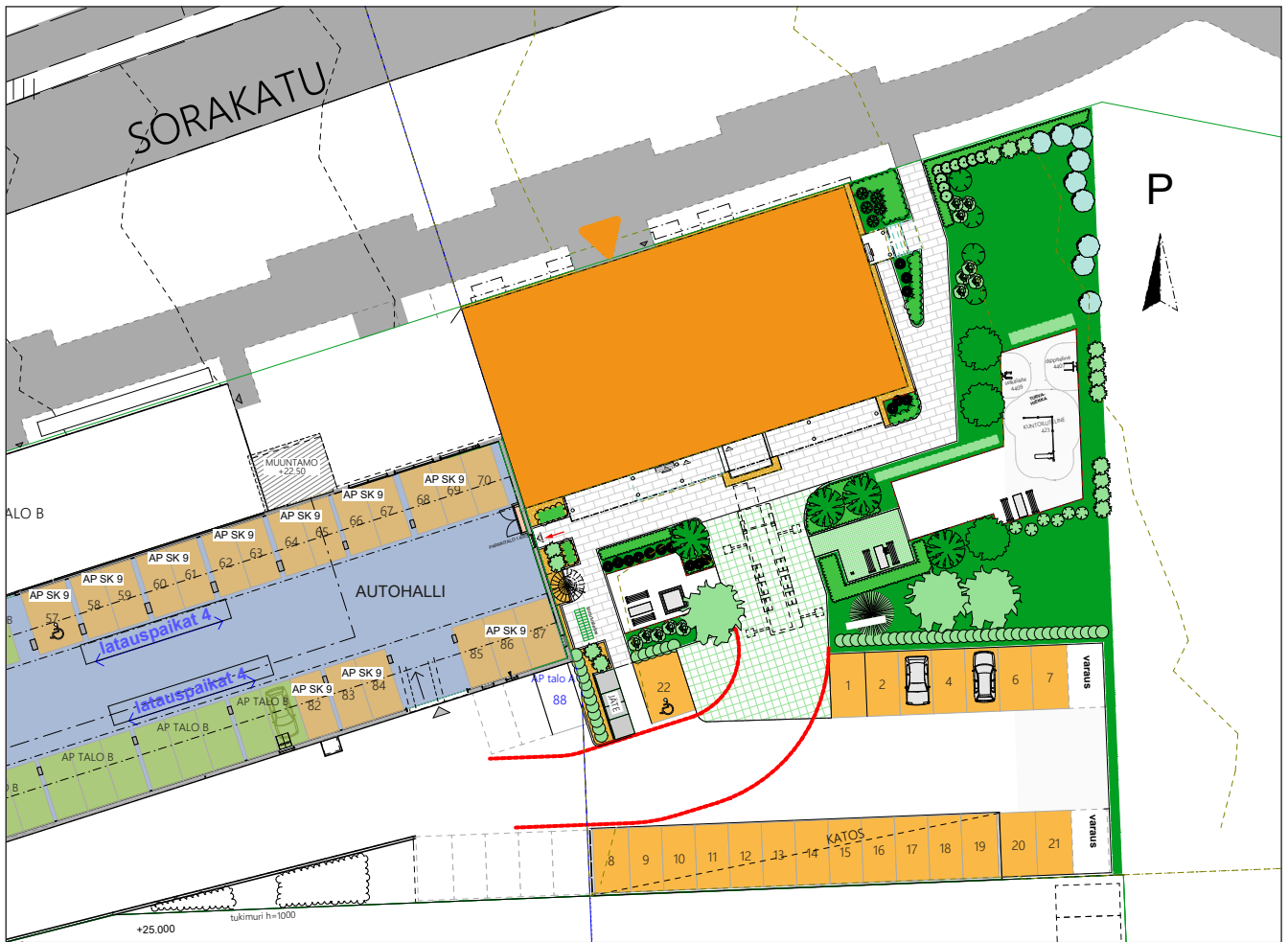
Sorakatu 9:n sijainti on oivallinen: Skanssi on rauhallinen ja viihtyisä alue, jossa kaikki arjessa tarvittava on lähellä. Vieressä on Skanssin kauppakeskus, josta löytyy kattava valikoima palveluita, harrastusmahdollisuuksia, kauppoja ja ravintoloita. Lähimmät koulut ovat Lausteella, päiväkotit löytyvät muun muassa Skanssin kauppakeskuksen yhteydestä.

Sorakatu 9 on vuonna 2023 valmistunut vankka, betonirunkoinen talo Skanssin parhaalla paikalla. Talossa on kahdeksassa kerroksessa 77 kotia, joiden huoneistotyypit vaihtelevat yksioisista 4h+k -asuntoihin.

Asukkaiden yhteiset tilat sijaitsevat 1. kerroksessa: irtaimistovarastot, väestönsuoja, lastenvaunu- ja polkupyörävarasto, talopesula, kuivaushuone ja saunatilat. Ulkoiluvälinevarastoihin pääsee suoraan Sorakadulta ja jokaisella asunnolla on oma irtaimistovarastonsa. Talopesulassa on kaksi pyykinpesukonetta ja kuivausrumpu, jotka toimivat pesulan varausjärjestelmän kautta veloitusetta. Talo on varustettu iLOQ-lukituksella.

Talo lämpenee kaukolämmöllä ja huoneistoissa on huoneistokohtainen vedenmittausjärjestelmä. Rakennuksessa on keskitetty lämmöntalteenotolla varustettu koneellinen tulo-poistoilmanvaihtojärjestelmä. Huoneiston ilmanvaihdon tehostus tapahtuu asunnon liesikuvusta.





Sujuvat kulkuyhteydet ja hyvät ulkoilumahdollisuudet

Skanssista on hyvät liikenneyhteydet niin Turun keskustaan kuin kauemmaskin. Bussit kulkevat talon vierestä, ja sekä Turun uudelle moottoritiele että Vanhalle Turun tielle on lyhyt matka.

Autojen pysäköintiin on runsaasti paikkoja talon viereisessä pysäköintilaitoksessa ja pihalla. Myös sähköauton latauspaikkoja (hidas lataus) on tarjolla.

Sorakatu 9:n itäpuolella on pieni metsikkö ja lähistöltä löytyy paljon tekemistä niin aikuisille, lapsille kuin karvakorvien kanssa eläville. Vierestä menee uusi pyörätie ja pururata on kivenheiton päässä. Hyvin huolletuilla metsäreiteillä voi lenkkeillä ja talvisin hiihtää. Lähellä on myös useita puistoalueita, metsää ja leikkipuistoja.

Sorakatu 9 on savuton talo ja tupakointi on kielletty asunnoissa, parvekkeilla, yleisissä tiloissa sekä kaikilla piha-alueilla.





Asuntoja, joista sinä teet elämäsi kodin

Vaaleasävyisten asuntojen sisustusmateriaalit ja kalusteet ovat kauniita ja ajattomia. Rauhallinen värimaailma sopii moneen makuun ja selkeisiin tiloihin sisustat oman kotisi helposti. Asuntojen lattiat ovat vaalean tammensävyistä laminaattia ja seinät on maalattu vaaleiksi. Makuuhuoneiden vaatekaapeissa on valkoiset ovet ja ikkunoissa on vaaleat sälekaihtimet.

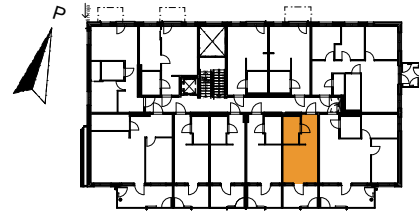
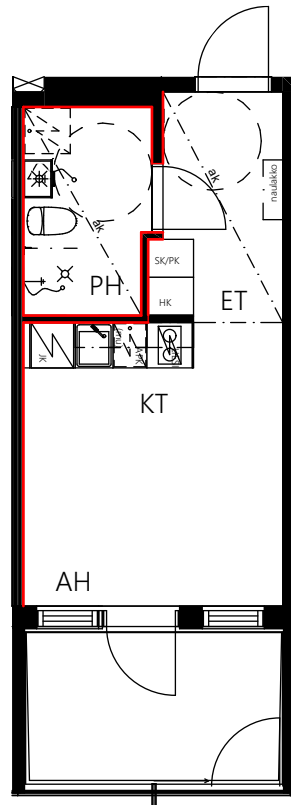
Keittiössä työpöytien ja kaapistojen välissä on valkoinen laminaatti. Keittiökaappien ovet ovat mikrolaminaattipintaisia ja vaalean beigen värisiä. Työtasot ovat harmaata laminaattia. Keittiöissä on induktioliesi, liesikupu, jää-/pakastinkaappi, astianpesukone sekä tilavaraus mikroaaltouunille. Allaskaapissa on SATOn Seth jäteyksikkö, johon kuuluu kierrätystä helpottavat värilliset jättesangot.

Kylpyhuoneessa kalusteet ovat SATO:lle suunniteltua Kide-mallistoa. Kalusteiden väri on valkoinen. Malliston massiivilaminaattia olevat kalusteet on valmistettu Suomessa ja niille on myönnetty sekä Avainlippu että Design from Finland -merkki. Kylpyhuoneiden lattiassa on keraamiset, harmaasävyiset laatat, seinissä valkoiset suuremmat laatat. Laattalattioissa on vesikiertoinen lattialämmitys. Kylpyhuoneessa on tilavaraus ja liitännät pyykkipesukoneelle. Asunnoista löytyy myös pyykkikaapit: 4h+kt -asunnoissa ne ovat wc-tiloissa, pienemmissä asunnoissa eteisessä.



1h+kt+parv., 23 m²

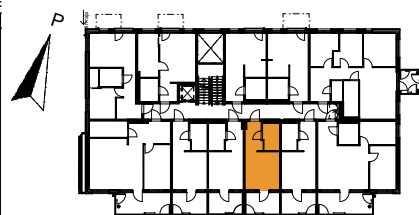
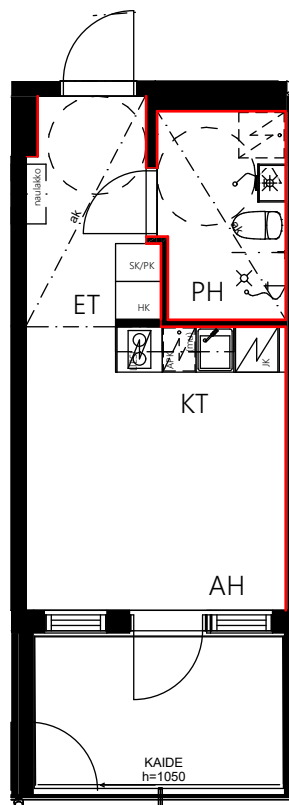
- A 5 2. kerros
- A 16 3. kerros
- A 27 4. kerros
- A 38 5. kerros
- A 49 6. kerros
- A 60 7. kerros
- A 71 8. kerros



Punaisella merkittyihin seiniin ei saa tehdä reikiä.

1h+kt+parv., 23 m²

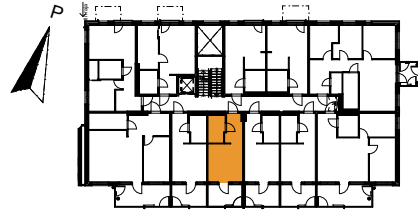
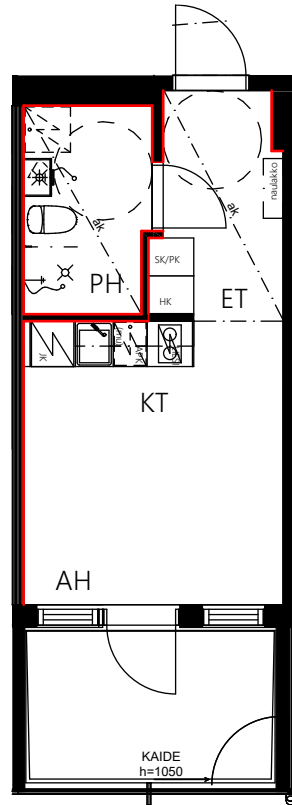
- A 6 2. kerros
- A 17 3. kerros
- A 28 4. kerros
- A 39 5. kerros
- A 50 6. kerros
- A 61 7. kerros
- A 72 8. kerros



Punaisella merkittyihin seiniin ei saa tehdä reikiä.

1h+kt+parv., 23 m²

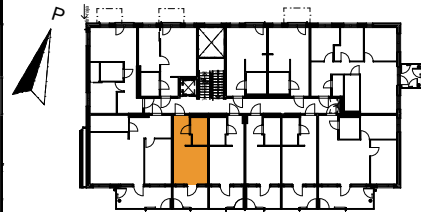
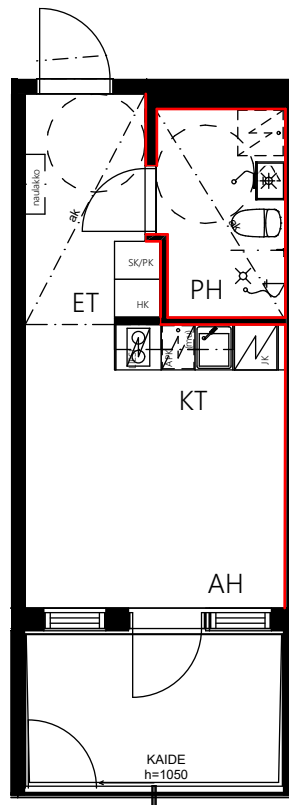
- A 7 2. kerros
- A 18 3. kerros
- A 29 4. kerros
- A 40 5. kerros
- A 51 6. kerros
- A 62 7. kerros
- A 73 8. kerros



Punaisella merkittyihin seiniin ei saa tehdä reikiä.

1h+kt+parv., 23 m²

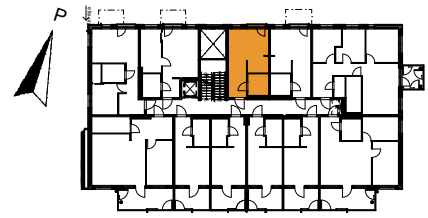
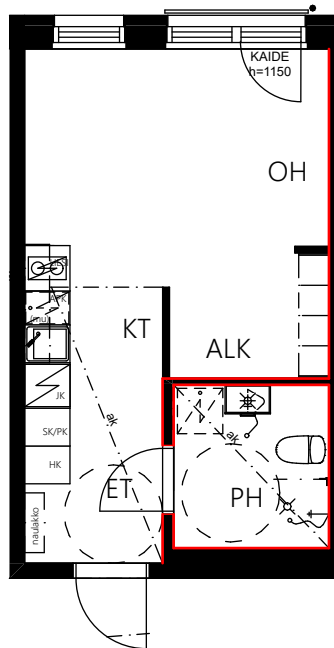
- A 8 2. kerros
- A 19 3. kerros
- A 30 4. kerros
- A 41 5. kerros
- A 52 6. kerros
- A 63 7. kerros
- A 74 8. kerros



Punaisella merkittyihin seiniin ei saa tehdä reikiä.

1h+kt+ranskalainen parv., 27 m²

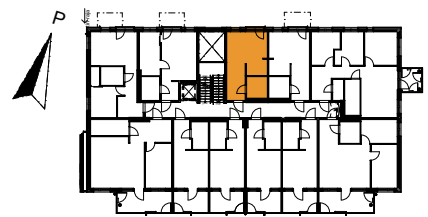
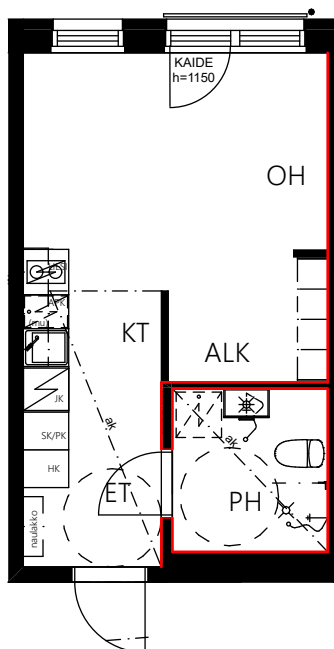
A1 2. kerros



Punaisella merkittyihin seiniin ei saa tehdä reikiä.

1h+kt+ranskalainen parv., 27 m²

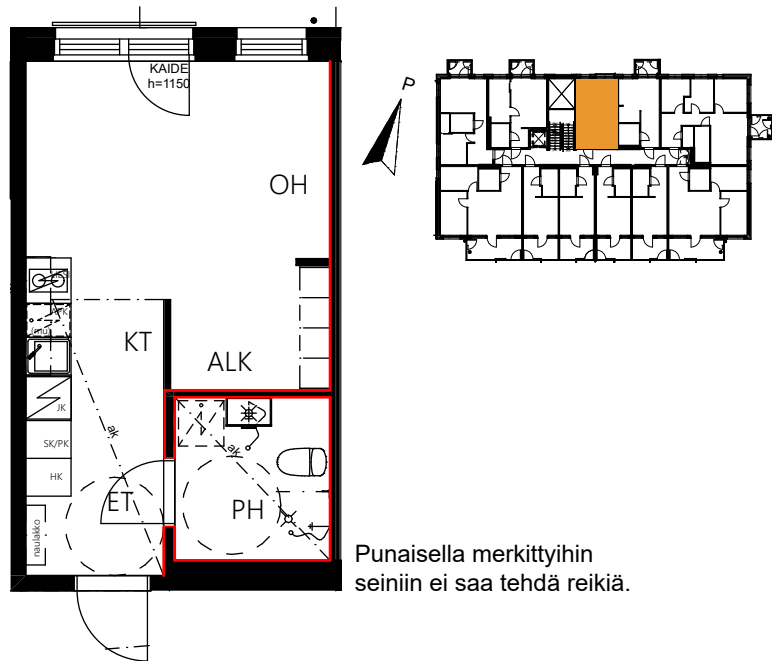
A12 3. kerros



Punaisella merkittyihin seiniin ei saa tehdä reikiä.

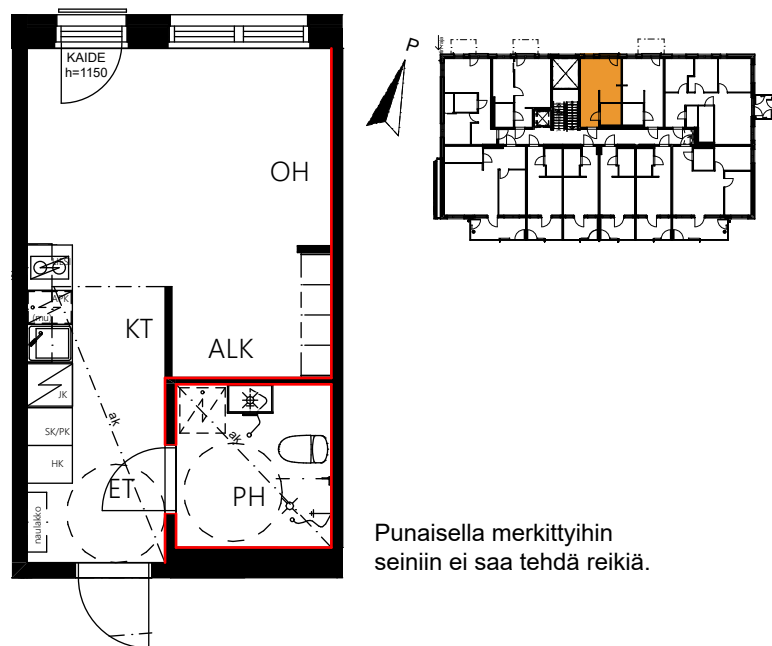
1h+kt+ranskalainen parv., 27 m²

A 23 4. kerros



1h+kt+ranskalainen parv., 27 m²

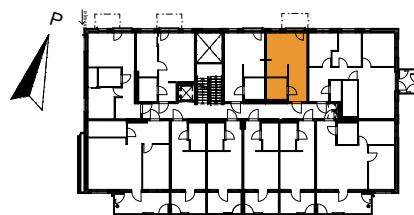
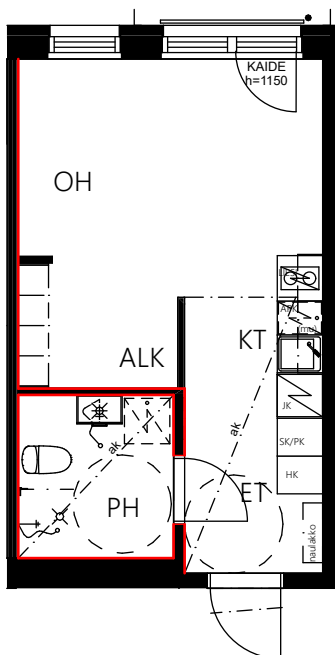
A 67 8. kerros



Keittiö- ja komerokalusteet viitteellisiä. Kattojen alaslaskut ja koteloinnit voivat poiketa pohjapiirrokselta. Pohjapiirrokselta eivät ole mittakaavassa.

1h+kt+ranskalainen parv., 27 m²

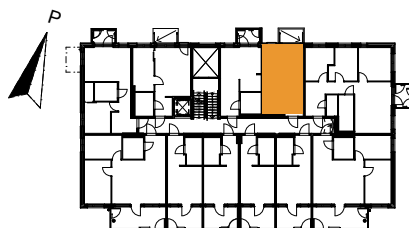
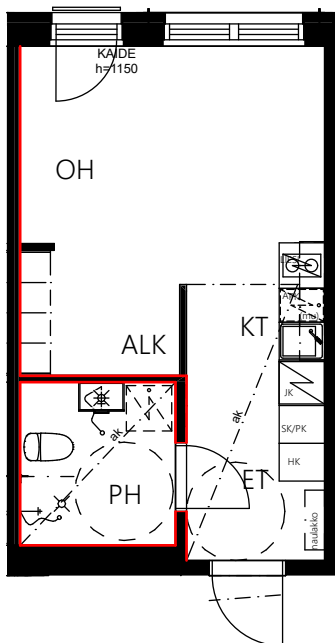
A 2 2. kerros
A 57 7. kerros
A 68 8. kerros



Punaisella merkittyihin seiniin ei saa tehdä reikiä.

1h+kt+ranskalainen parv., 27 m²

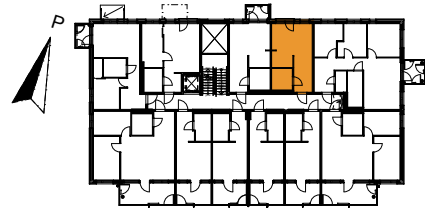
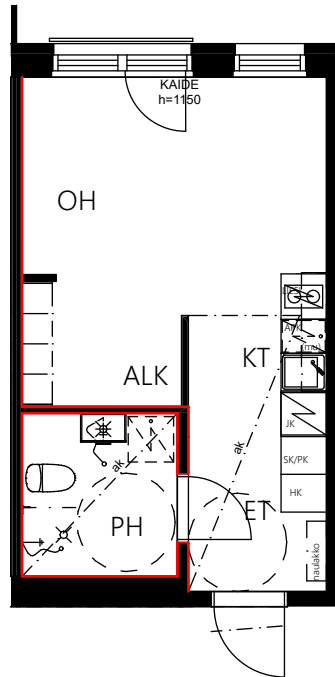
A 35 5. kerros



Punaisella merkittyihin seiniin ei saa tehdä reikiä.

1h+kt+ranskalainen parv., 27 m²

A 46 6. kerros



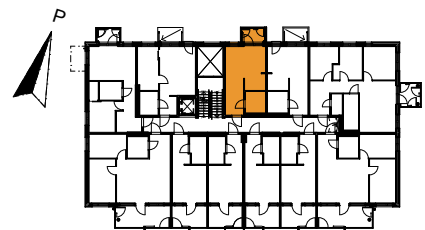
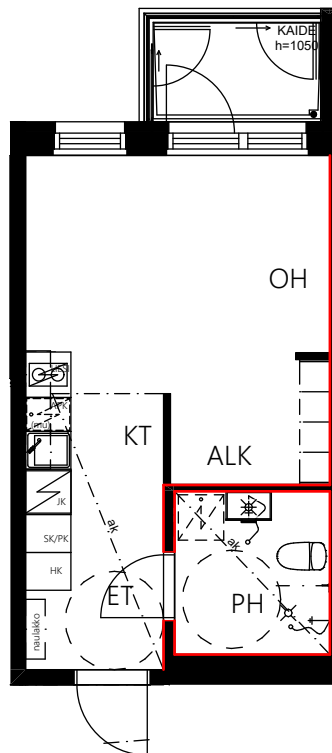
Punaisella merkittyihin seiniin ei saa tehdä reikiä.

1h+kt+parv., 27 m²

A 34 5. kerros

A 45 6. kerros

A 56 7. kerros



Punaisella merkittyihin seiniin ei saa tehdä reikiä.

1h+kt+parv., 27 m²

A 13 3. kerros

A 24 4. kerros



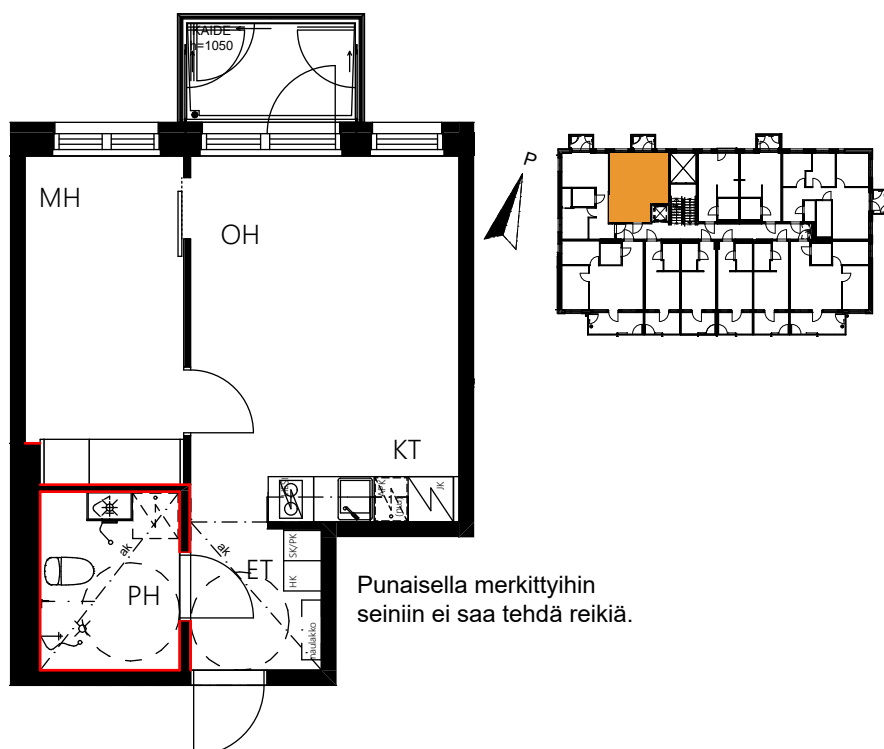
2h+kt+parv., 35 m²

A 22 3. kerros

A 33 4. kerros

A 66 7. kerros

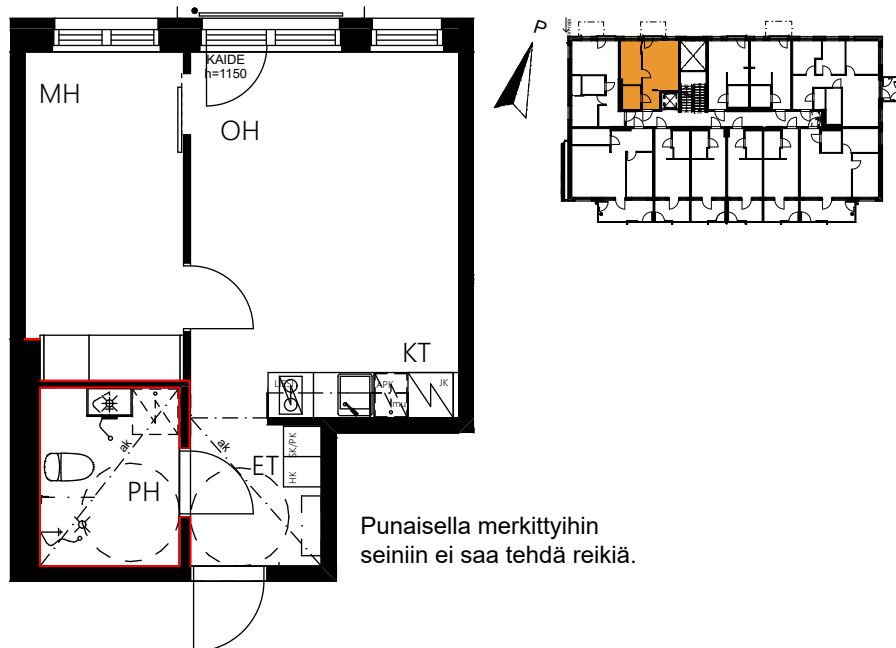
A 77 8. kerros



Keittiö- ja komerokalusteet viitteellisiä. Kattojen alaslaskut ja koteloinnit voivat poiketa pohjapiirroksesta. Pohjapiirrokset eivät ole mittakaavassa.

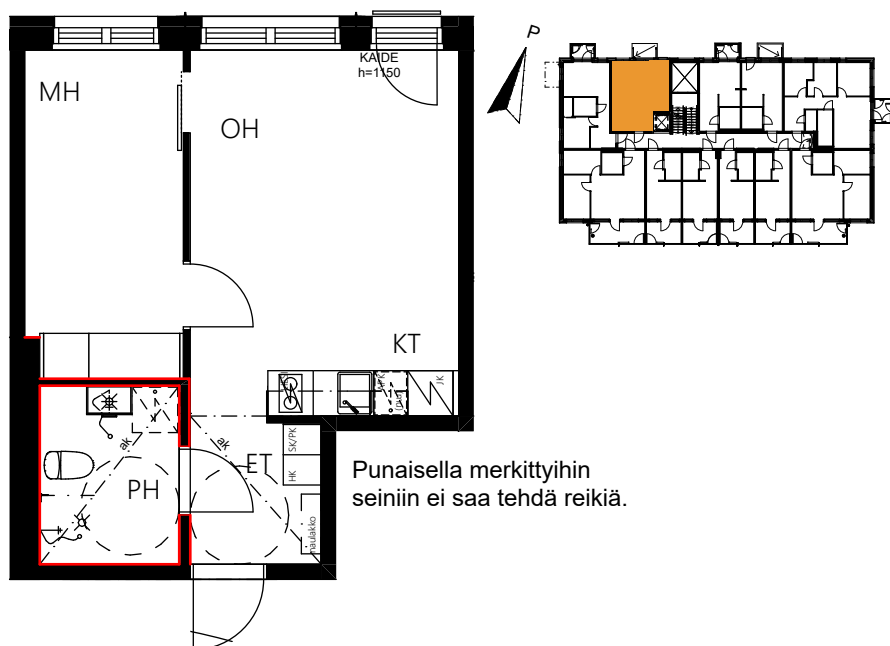
2h+kt+ranskalainen parv., 35 m²

A 11 2. kerros



2h+kt+ranskalainen parv., 35 m²

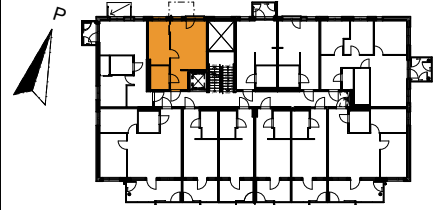
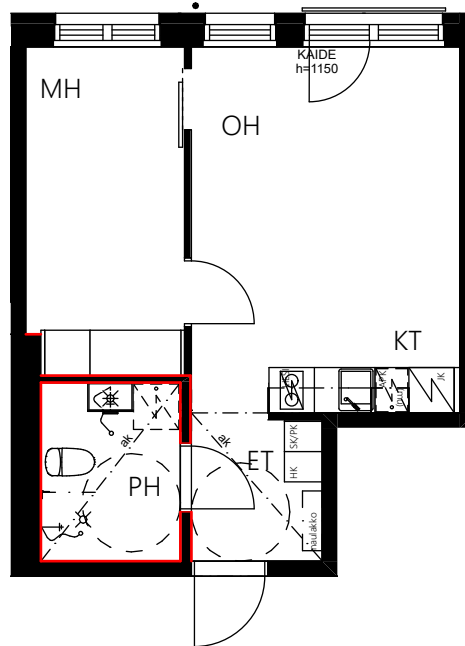
A 44 5. kerros



Keittiö- ja komerokalusteet viitteellisiä. Kattojen alaslaskut ja koteloinnit voivat poiketa pohjapiirroksesta. Pohjapiirroksiset eivät ole mittakaavassa.

2h+kt+ranskalainen parv., 35 m²

A 55 6. kerros



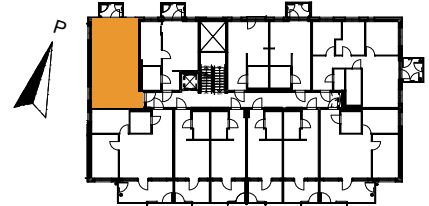
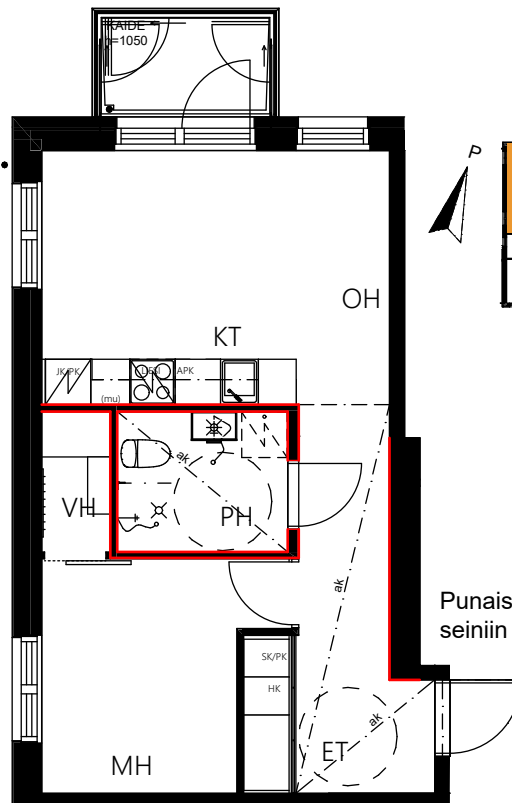
Punaisella merkittyihin seiniin ei saa tehdä reikiä.

2h+kt+parv., 40 m²

A 21 3. kerros

A 32 4. kerros

A 43 5. kerros

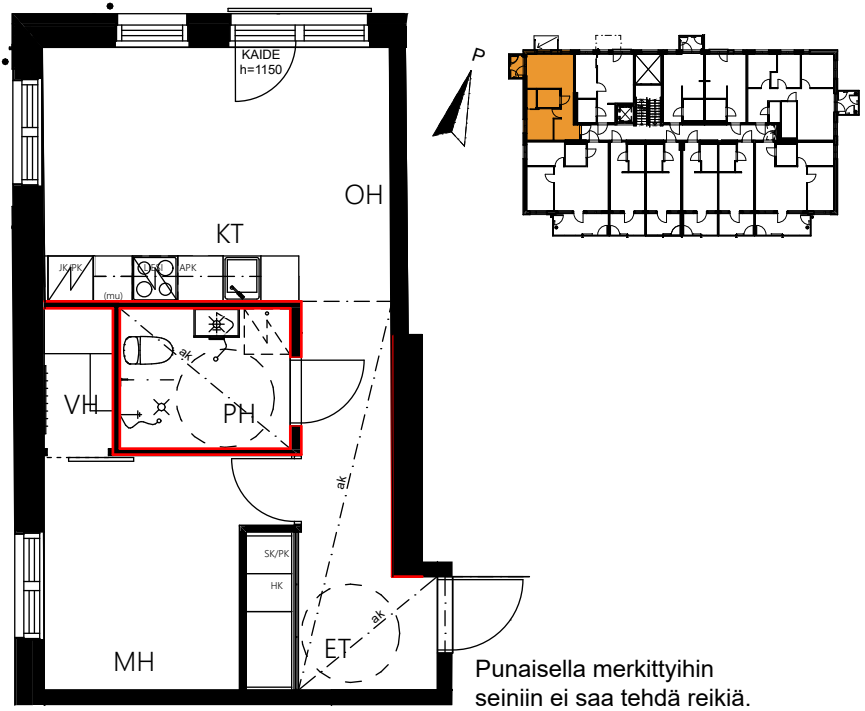


Punaisella merkittyihin seiniin ei saa tehdä reikiä.

Keittiö- ja komerokalusteet viitteellisiä. Kattojen alaslaskut ja koteloinnit voivat poiketa pohjapiirrokselta. Pohjapiirrokselta eivät ole mittakaavassa.

2h+kt, 40 m²

A 10 2. kerros

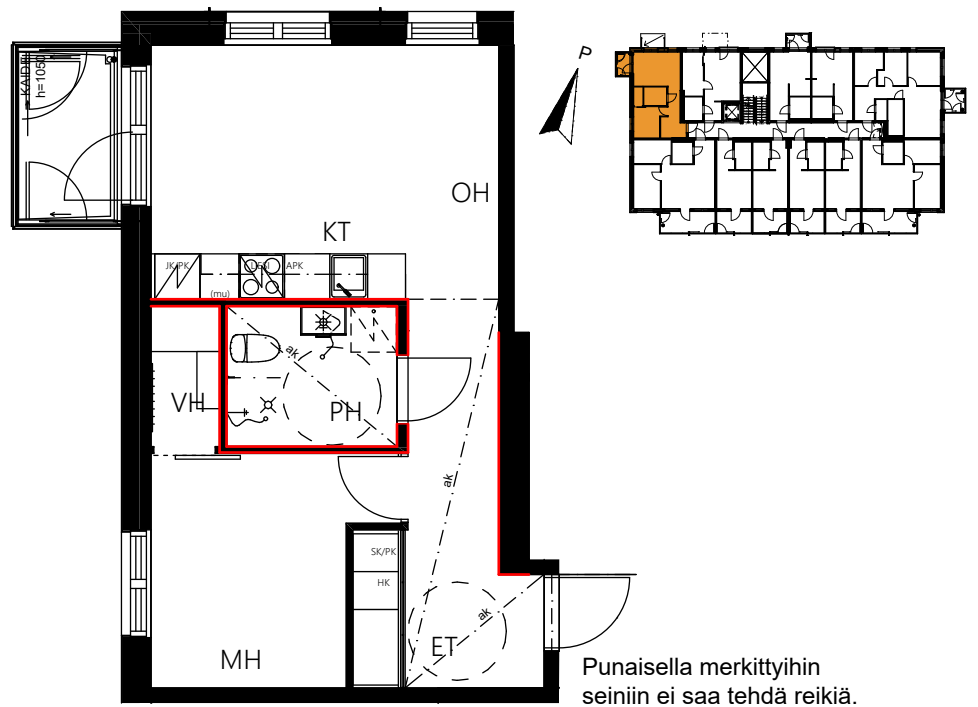


2h+kt+parv., 40 m²

A 54 6. kerros

A 65 7. kerros

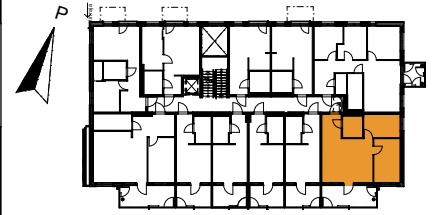
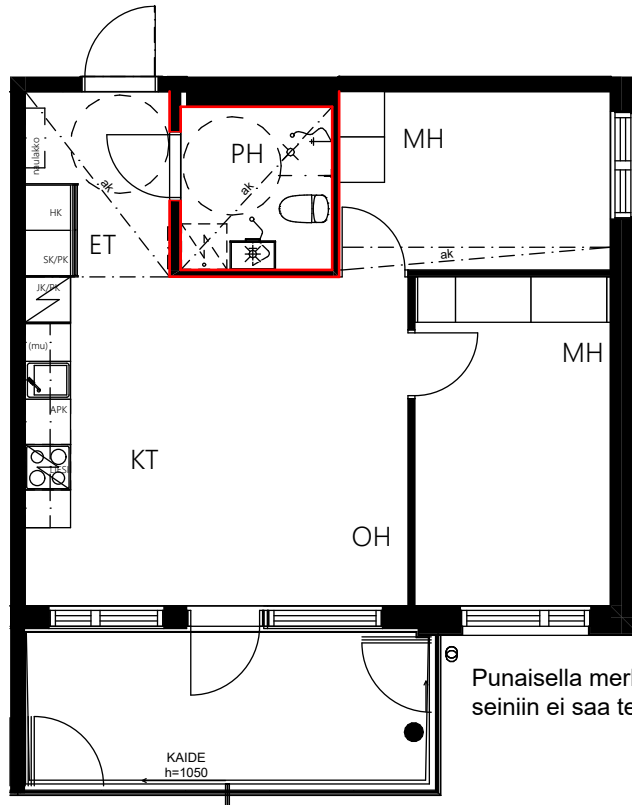
A 76 8. kerros



Keittiö- ja komerokalusteet viitteellisiä. Kattojen alaslaskut ja koteloinnit voivat poiketa pohjapiirroksesta. Pohjapiirrokset eivät ole mittakaavassa.

3h+kt+parv., 52 m²

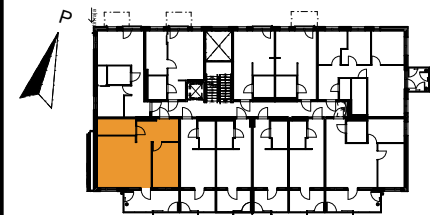
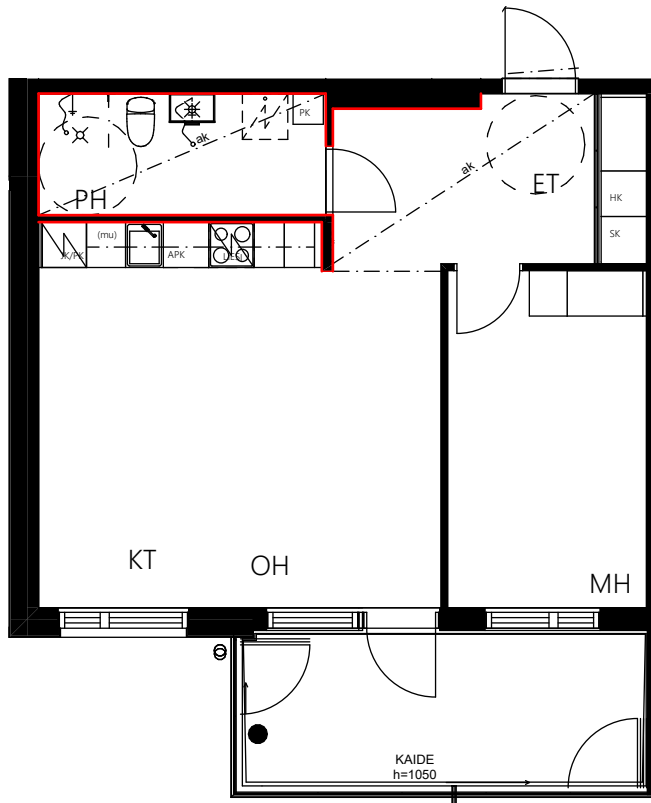
- A 4 2. kerros
- A 15 3. kerros
- A 26 4. kerros
- A 37 5. kerros
- A 48 6. kerros
- A 59 7. kerros
- A 70 8. kerros



Punaisella merkittyihin seiniin ei saa tehdä reikiä.

2h+kt+parv., 54,5 m²

- A 9 2. kerros

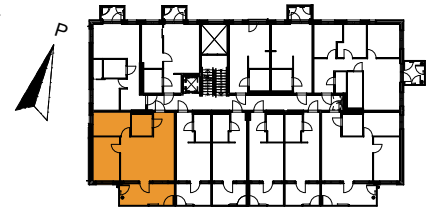
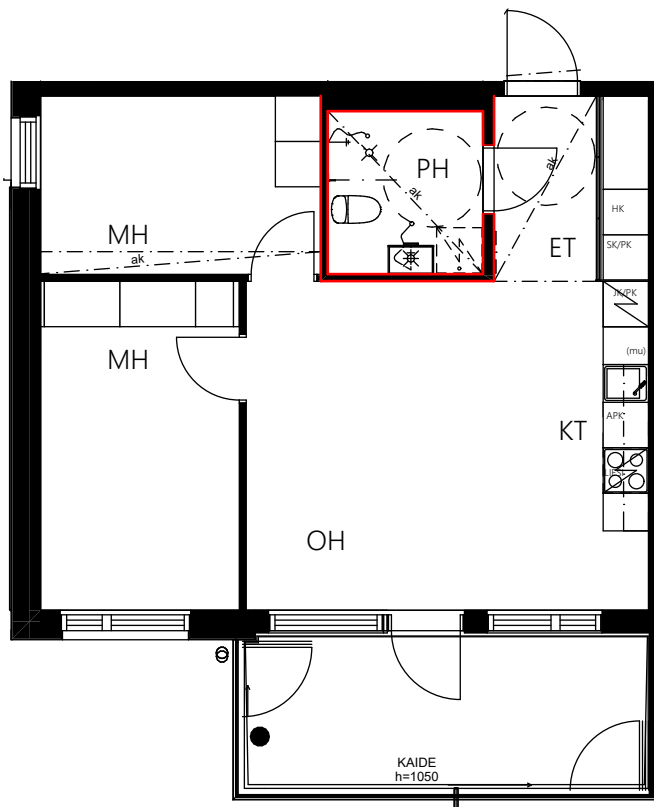


Punaisella merkittyihin seiniin ei saa tehdä reikiä.

Keittiö- ja komerokalusteet viitteellisiä. Kattojen alaslaskut ja koteloinnit voivat poiketa pohjapiirroksesta. Pohjapiirroksiset eivät ole mittakaavassa.

3h+kt+parv., 54,5 m²

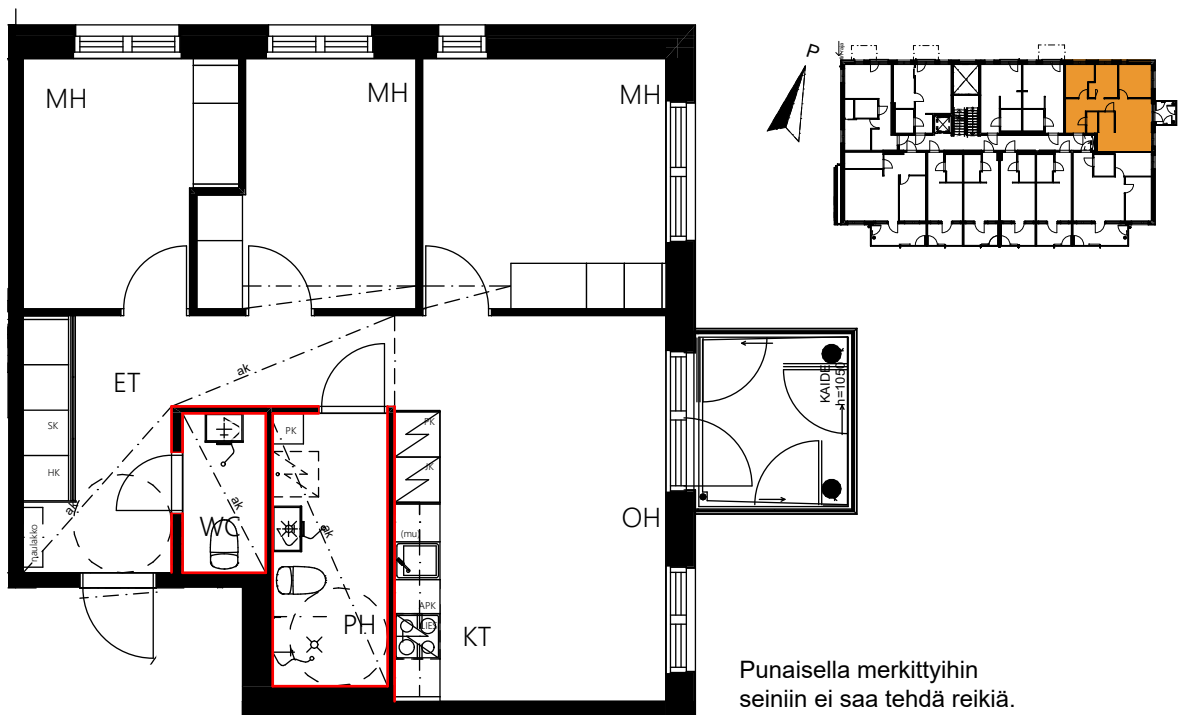
- A 20 3. kerros
- A 31 4. kerros
- A 42 5. kerros
- A 53 6. kerros
- A 64 7. kerros
- A 75 8. kerros



Punaisella merkittyihin seiniin ei saa tehdä reikiä.

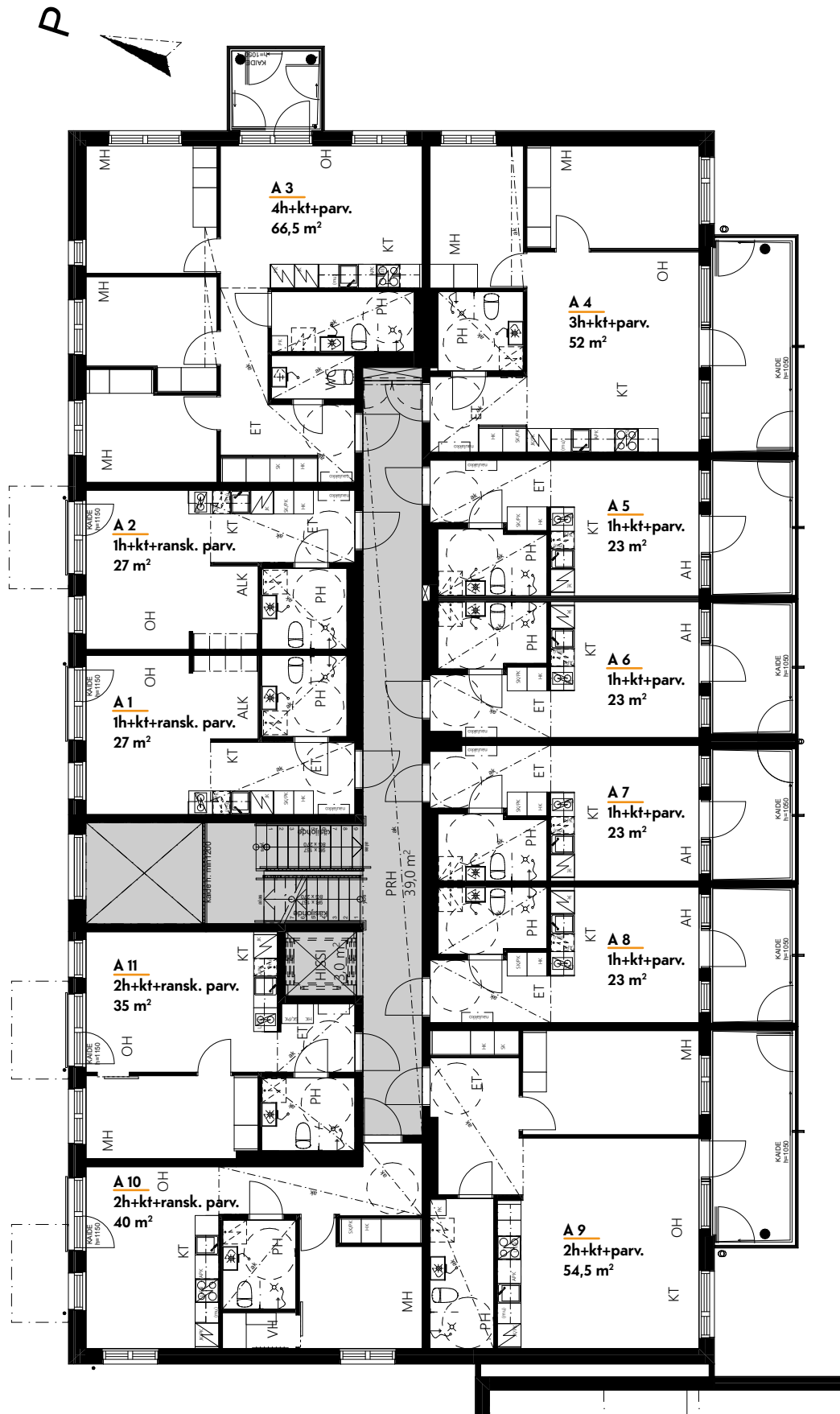
4h+kt+parv., 66,5 m²

- A 3 2. kerros
- A 14 3. kerros
- A 25 4. kerros
- A 36 5. kerros
- A 47 6. kerros
- A 58 7. kerros
- A 69 8. kerros



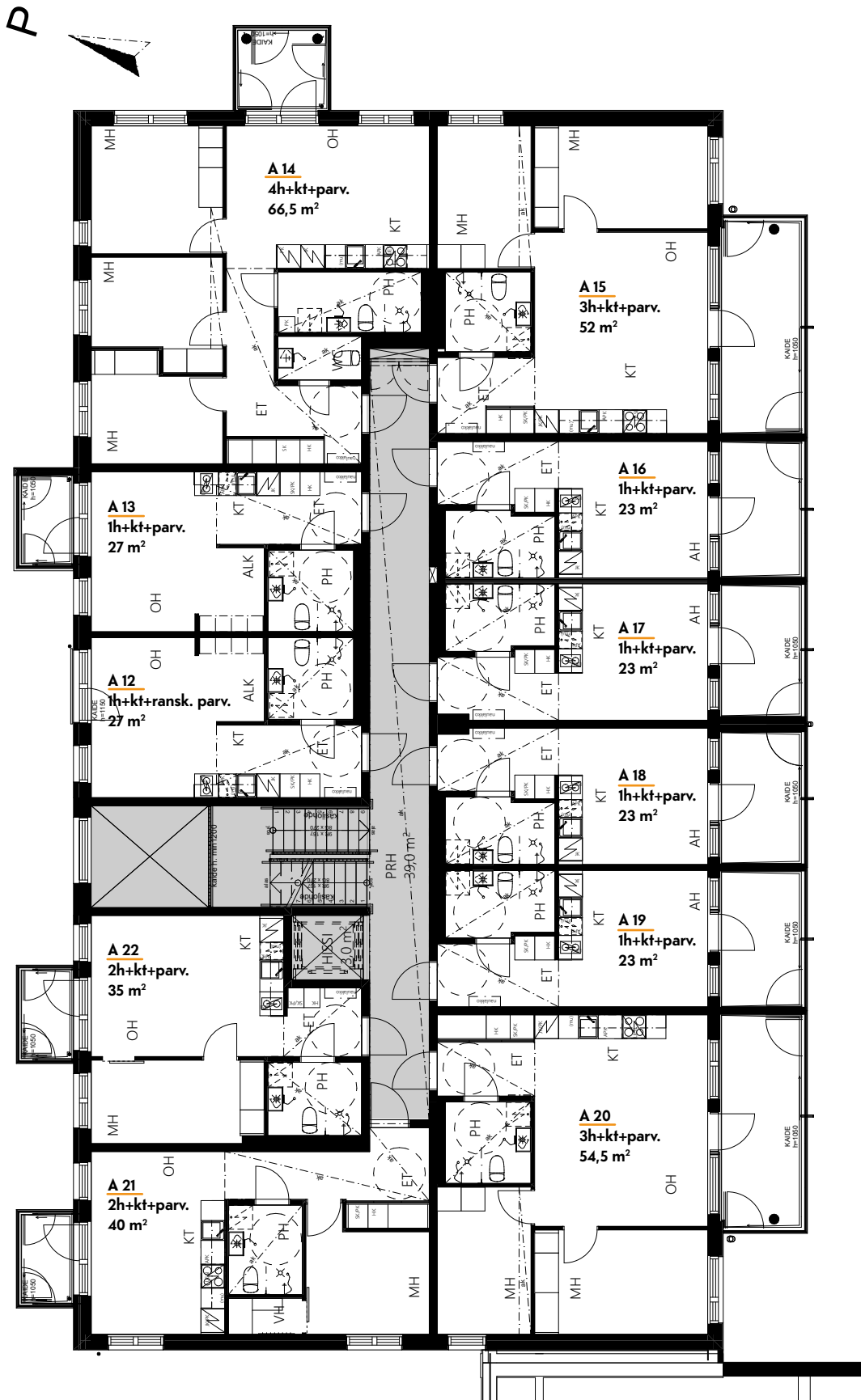
Keittiö- ja komerokalusteet viitteellisiä. Kattojen alaslaskut ja koteloinnit voivat poiketa pohjapiirroksesta. Pohjapiirrokset eivät ole mittakaavassa.

2. kerros



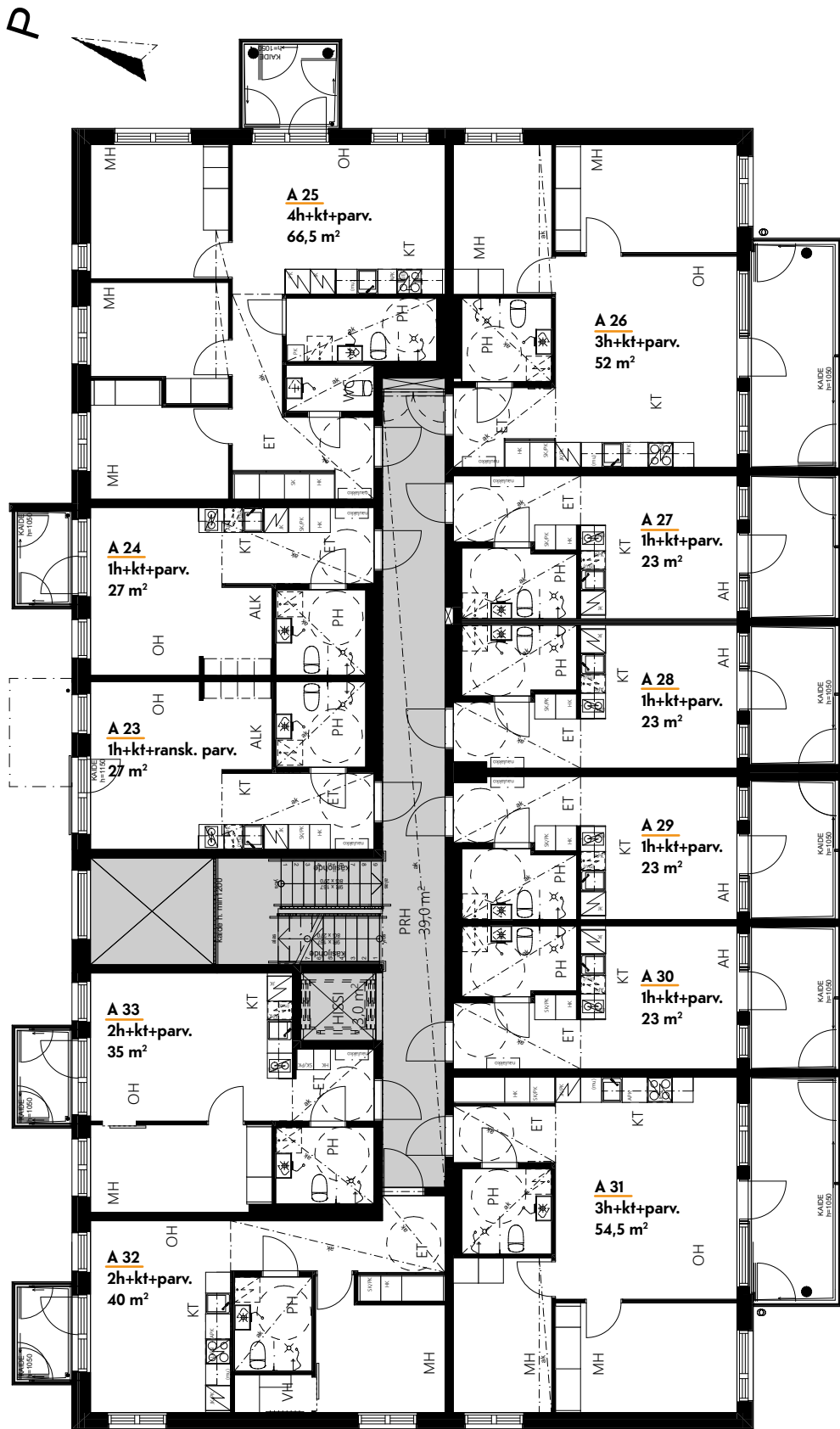
Keittiö- ja komerokalusteet viitteellisiä. Kattojen alaslaskut ja koteloinnit voivat poiketa pohjapiirroksista. Pohjapiirroksiset eivät ole mittakaavassa.

3. kerros



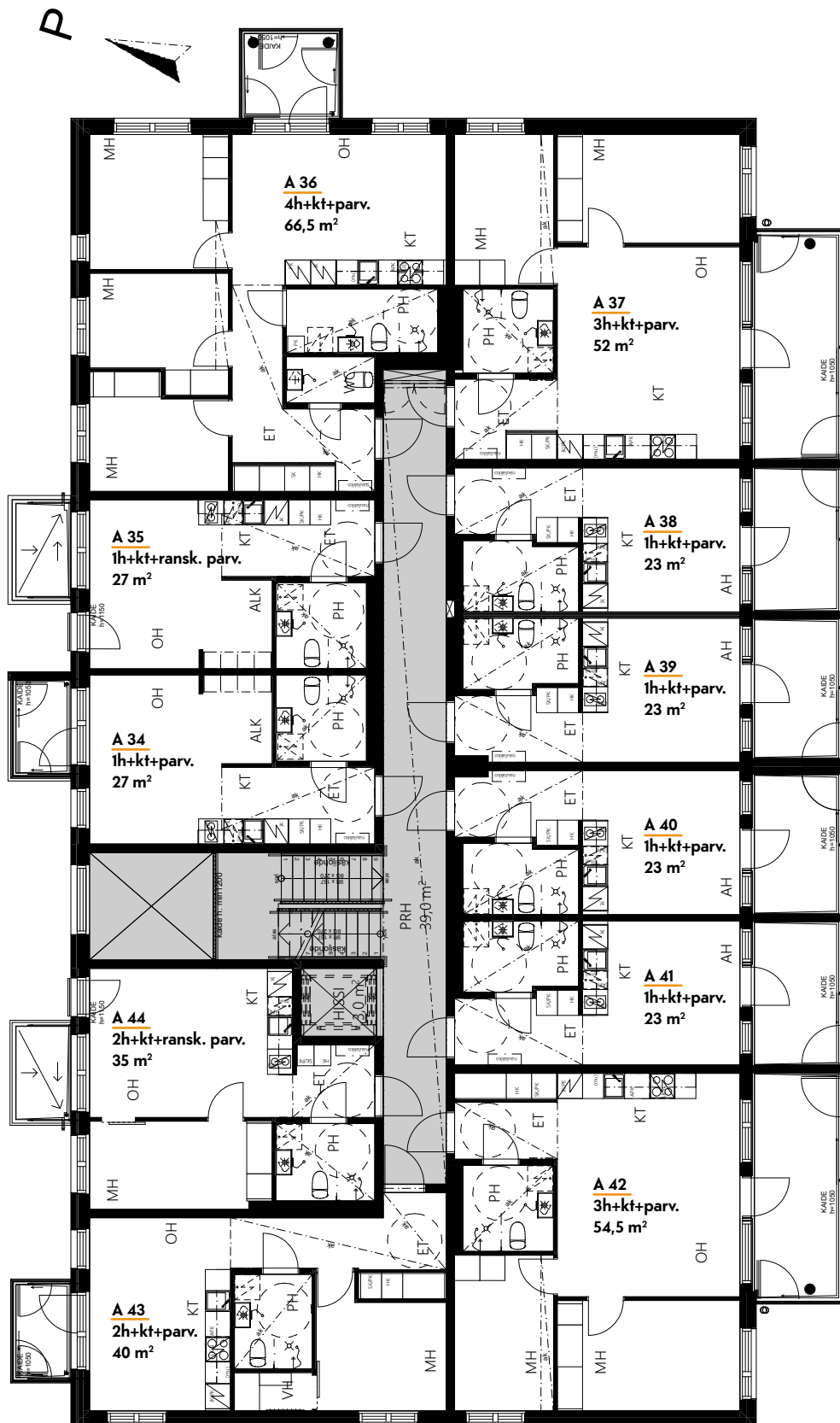
Keittiö- ja komerokalusteet viitteellisiä. Kattojen alaslaskut ja koteloinnit voivat poiketa pohjapiirroksista. Pohjapiirroksiset eivät ole mittakaavassa.

4. kerros



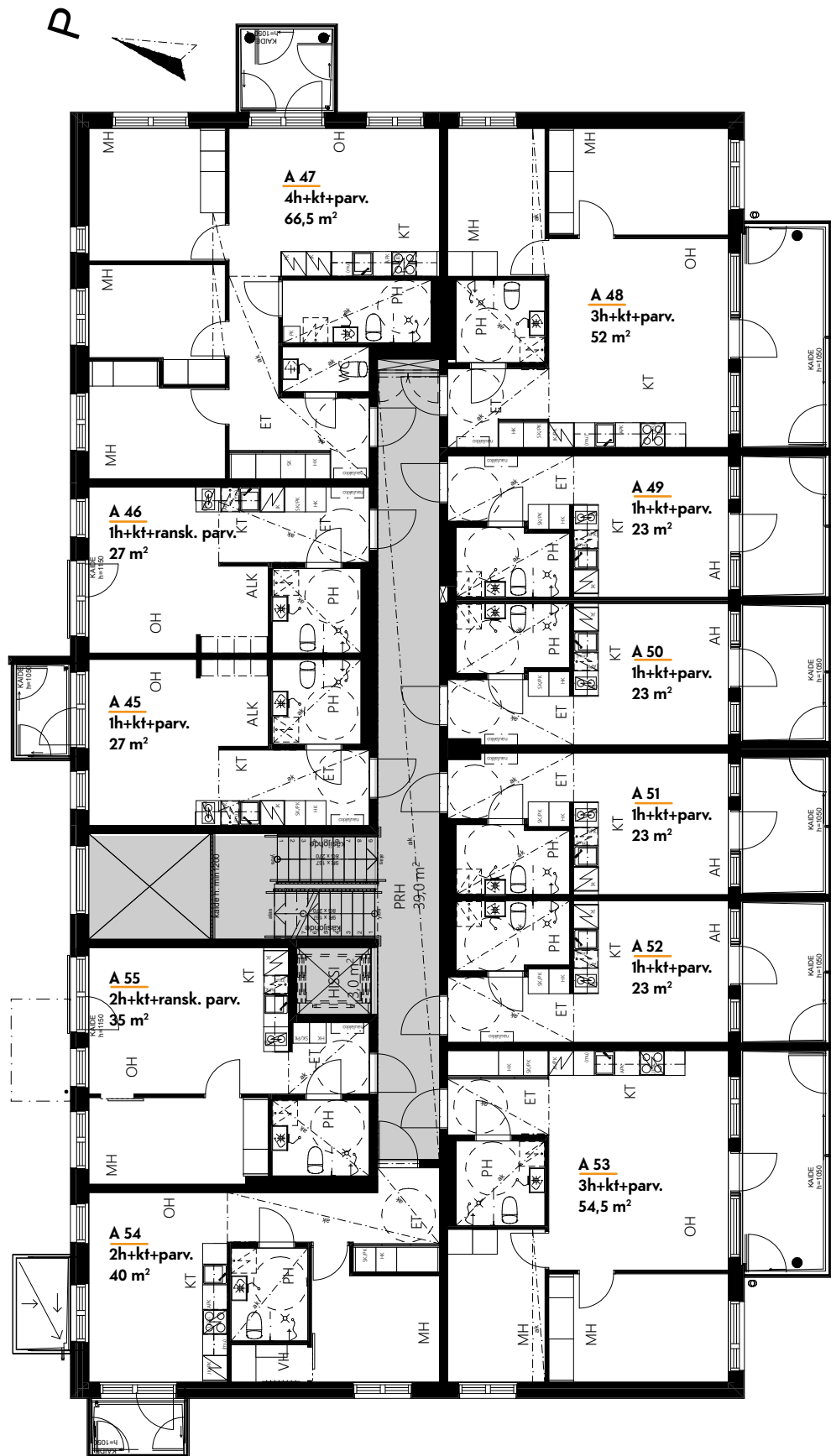
Keittiö- ja komerokalusteet viitteellisiä. Kattojen alaslaskut ja koteloinnit voivat poiketa pohjapiirroksista. Pohjapiirroksiset eivät ole mittakaavassa.

5. kerros



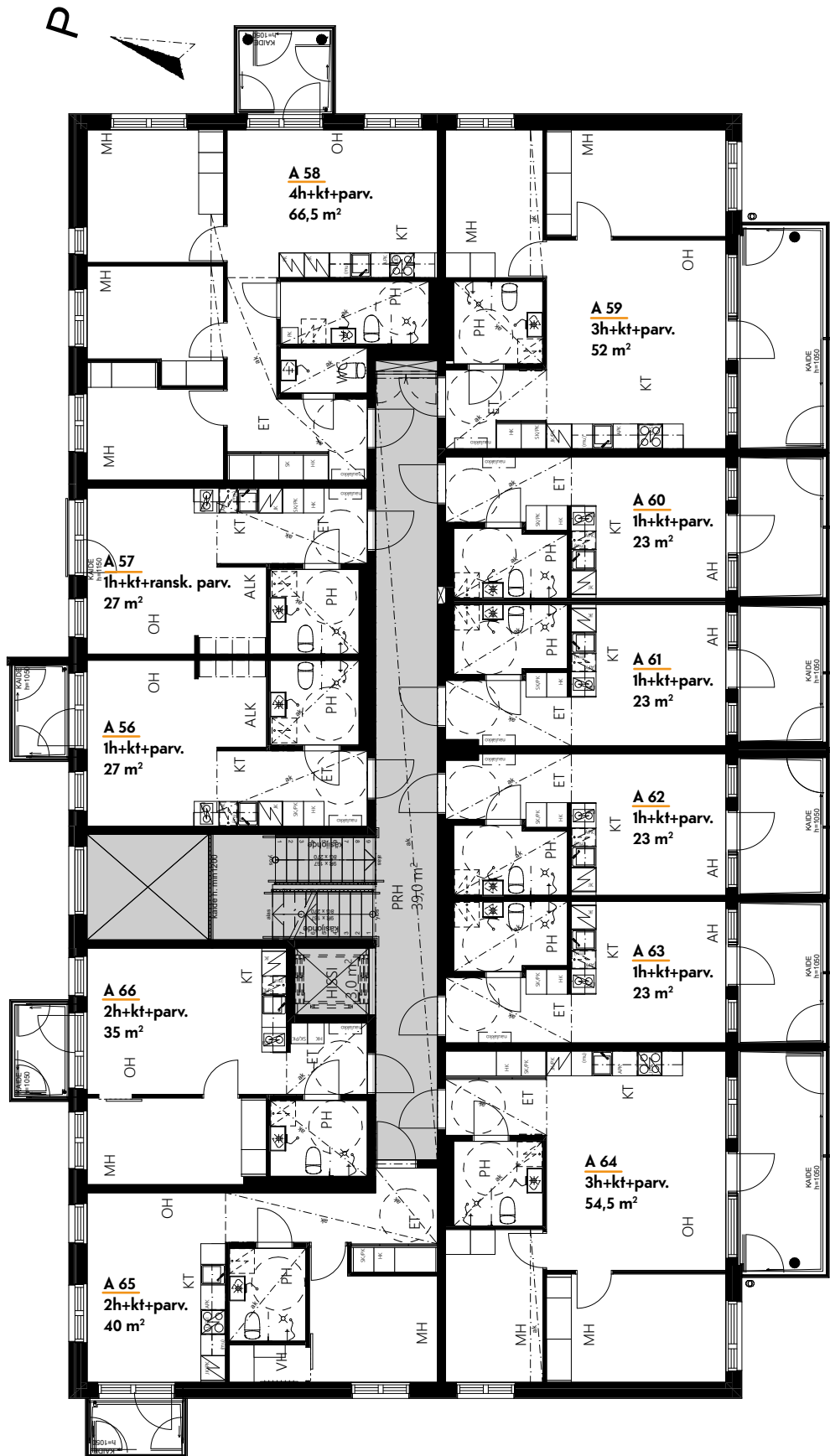
Keittiö- ja komerokalusteet viitteellisiä. Kattojen alaslaskut ja koteloinnit voivat poiketa pohjapiirroksesta. Pohjapiirrokset eivät ole mittakaavassa.

6. kerros



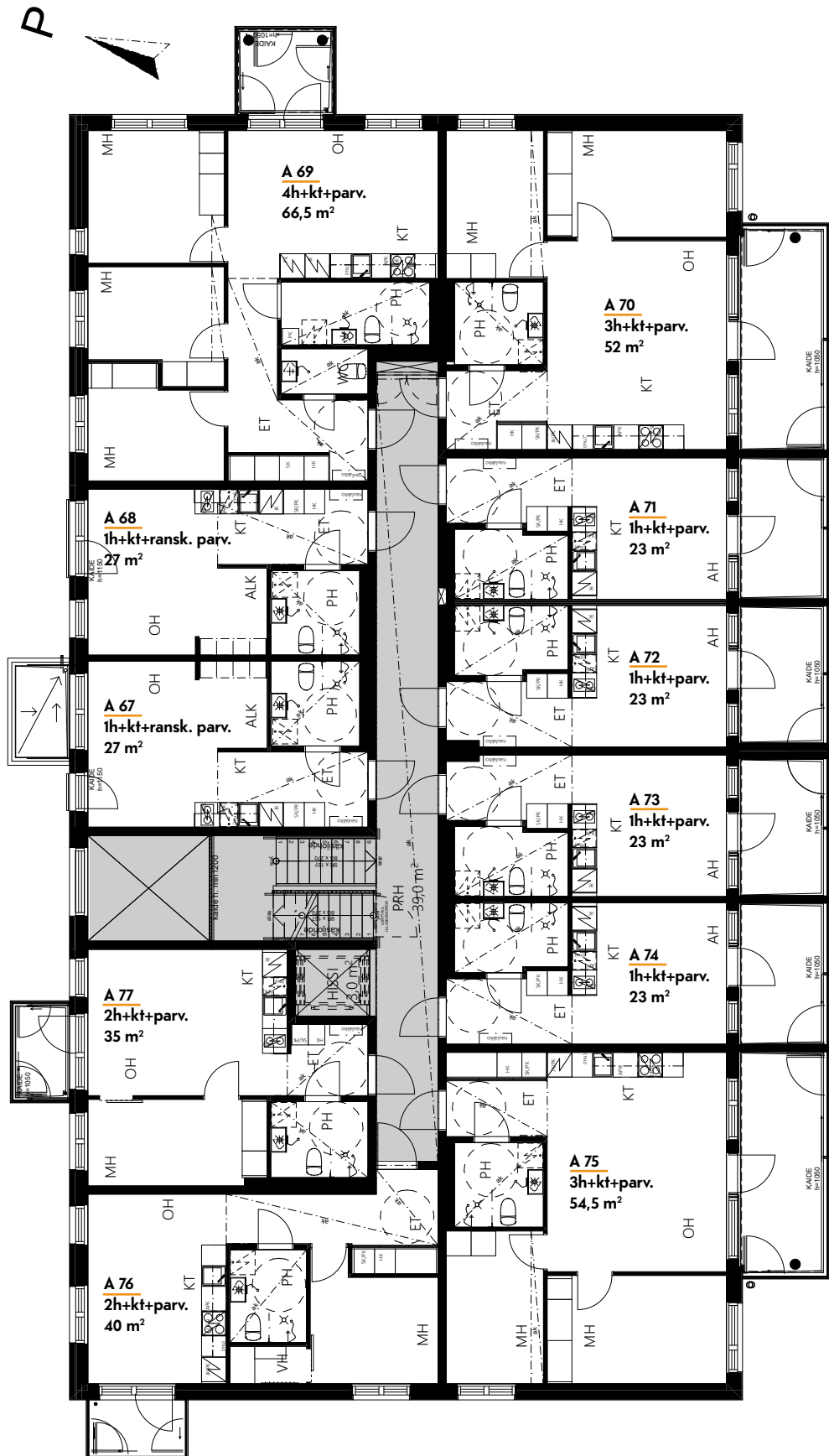
Keittiö- ja komerokalusteet viitteellisiä. Kattojen alaslaskut ja koteloinnit voivat poiketa pohjapiirroksesta. Pohjapiirrokset eivät ole mittakaavassa.

7. kerros



Keittiö- ja komerokalusteet viitteellisiä. Kattojen alaslaskut ja koteloinnit voivat poiketa pohjapiirroksista. Pohjapiirrokset eivät ole mittakaavassa.

8. kerros



Keittiö- ja komerokalusteet viitteellisiä. Kattojen alaslaskut ja koteloinnit voivat poiketa pohjapiirroksista. Pohjapiirrokset eivät ole mittakaavassa.

Rakennustapaselostus

Rakennuspaikka: Turku, Skanssi
Kortteli/tontti: 22, tontti 3
Osoite: Sorakatu 9, 20730 Turku

Yleistä

Kerrostalossa on kahdeksan kerrosta ja 77 vuokra-asuntoa. Huoneistojakauma: 1h+kt 42 kpl, 2h+kt 21 kpl, 3h+kt 7 kpl, 4h+kt 7 kpl asuntoja.

Rakennuksen varusteet ja yhteistilat

Talon 1. kerroksessa sijaitsevat yhteistilat: irtaimistovarastot, väestönsuoja, lastenvaunu- ja polkupyörävarasto, talopesula, kuivaushuone ja saunatilat. Jokaisella asunnolla on oma irtaimistovarasto. Talopesulassa on kaksi pyykinpesukonetta ja yksi kuivausrumpu, jotka toimivat pesulan varausjärjestelmän kautta veloitusetta. Asunnot sijaitsevat kerroksissa 2 - 8.

Autopaikat

Rakennuksen autopaikat sijaitsevat sisäpihan puolella sekä naapurikiinteistön parkkihallissa. Sisäpihan autokatoksessa on 12 autopaikkaa ja parkkihallissa on 20 autopaikkaa. Sisäpihalla on lisäksi 2 piha-autopaikkaa sekä 8 aikarajoitettua vieraspysäköintipaikkaa.

Autokatospaikat sekä pihan kaksi piha-autopaikkaa varustetaan sähkölämmityspisteillä. Autohallin neljässä autopaikassa on sähköauton latausmahdollisuus. Ajoväylät autopaikoille ovat ulkotiloissa asfalttia ja parkkihallissa betonia.

Piha

Rakennuksen pohjoispuolen pääsisäänkäynti rajautuu Sorakadun jalkakäytävään. Rakennuksen etelä- ja itäpuolella on asukkaiden ulko-oleskelualue. Pihalla on viheralue, jossa on istutettuja pensaita ja puita, penkkejä ja pöytiä sekä hiekkalue, jossa on mm. hiekkalaatikko, pelikenttäalue sekä kuntoiluvälineitä. Jätepisteen syväkeräyssäiliöt sijaitsevat sisäpihalla. Jalankulkuväylät ovat kivipintaiset ja ajoneuvoalueet ovat asfalttipinnoitettuja.

Rakenteet

Talo on betonirunkoinen. Maantasokerroksen alapohjana on kantava maanvastainen lämmöneristetty teräsbetoni-laatta. Välipohjat ovat massiiviteräsbetonia. Yläpohja on massiiviteräsbetonia ja lämmöneristeenä on mineraalivilla. Vesikattona on yksilappeinen

puukattorakenne bitumikermikatteella. Ulkoseinät ovat teräsbetonielementtejä. Julkisivut ovat tiilimuurattuja, rapattuja ja julkisivulevytettyjä. Kantavat ja jäykistävät väliseinät ovat teräsbetonielementtejä. Osa väliseinistä on kevytrakenteisia levyväliseiniä ja betonihormielementtejä.

Hissi

Porrashuoneessa on automaattioellinen, liikuntaesteisille mitoitettu hissi.

Kylpyhuoneet

Asuntojen kylpyhuoneiden lattiat ja seinät ovat laatoitettuja ja kattopinta on puupaneelia. Kylpyhuoneissa on varaus pyykinpesukoneelle ja kondensoivalle kuivausrummulle (ei hormiliitäntää).

Parvekkeet

Kaikissa huoneistoissa on oleskeluparveke tai ranskalainen parveke. Oleskeluparvekkeet ovat katettuja ja lasitettuja. Parvekelaatta, parvekeseinät ja parvekekatos ovat teräsbetonielementtejä, jossa pinnat ovat betonia ilman maalausta. Parvekekaiteet ovat metallirunkoisia lasikaiteita. Parvekelasitukset eivät ole ilmanvaihdon vuoksi täysin tiiviitä ja parvekkeelle saattaa lasituksen raoista sataa vettä tai lunta. Ranskalaisten parvekkeiden kaiteet ovat teräspinnakaiteita.

Ikkunat ja ovet

Ikkunat ovat sisäänpäin aukeavia kolmilasisia puu-alumiinirakenteisia ikkunoita. Asuntojen ikkunoissa on vaaleat sälekaihtimet. Parvekeovet ovat lasiaukollisia ovia.

Huoneistojen sisärakenteet

Seinät

Asuinhuoneistojen väliseinät ovat kipsilevyrakenteisia teräsrunkoseiniä. Seinäpinnat ovat maalattuja. Märkätiloissa on laatoitus ja keittiön kaluste-välitilassa on välitilalevy.

Katot

Asuntojen sisäkatot ovat ruiskutasoitettuja. Alakatot ja koteloinnit ovat tasoitettuja ja maalattuja levyrakenteita.

Lattiat

Asuntojen lattiat ovat laminaattia. Märkätiloissa on laatoitus.

Sisäovet

Asuntojen kerrostaso-ovi on yksilehtinen puurakenteinen ovi ilman erillistä sisäovea. Ovi varustetaan postiluukulla, ovisilmällä ja soittokellolla. Huoneistojen väliovet ovat tehdasmaalattuja laakaovia.

Lukitukset

Talo varustetaan iLOQ-lukituksella. Pääulko-oveen asennetaan ääniyhteydellä toimiva ovipuhelinjärjestelmä.

Talotekniikka

Ilmanvaihto

Rakennuksessa on keskitetty lämmöntalteenotolla varustettu koneellinen tulo-poistoilmanvaihtojärjestelmä. Huoneiston ilmanvaihdon tehostus tapahtuu asunnon liesikuvulta.

Lämmitys

Rakennus on liitetty kaukolämpöverkoston. Lämmönjako tapahtuu vesikiertoisella lattialämmityksellä.

Vesijohdot

Asuntoihin tulee huoneistokohtainen etäluettava vedenmittaus.

Tele

Asunnot varustetaan tiedonsiirron mahdollistavalla yleiskaapelointijärjestelmällä. Yhtiö liittyy kaapelitv-verkkoon ja asunnot varustetaan kiinteistölaajakaistaliittymällä.

Paloturvallisuus

Asunnot varustetaan sähköverkkoon liitettävillä paristovarmennetuilla palovaroittimilla.

Asuntojen sisäpinnat, värit ja varusteet

Lattiat

Asuintilat: laminaatti, vaalea tammilankku
Kylpyhuoneet: laatoitus, harmaa 10x10 lattialaatta

Seinät

Asuintilat: maalaus, vaaleaksi maalatut seinät
Kylpyhuoneet: laatoitus, valkoinen 200x400 seinälaatta

Katot

Asuintilat: maalaus/tasoitus, vaaleaksi maalatut katot
Kylpyhuoneet: puupaneeli, tervaleppä

Kalusteet ja varusteet

Keittiökaluusteet:

mikrolaminaattiovet, sävy cappuccino
laminaattityötaso, harmaa
välitilalevytys, valkoinen

Kylpyhuonekalusteet:

allaskaappi, valkoinen massiivilaminaatti
allashana pyykinpesu koneventtiilillä,
peilikaappi, valkoinen
suihkuseinä verhokiskolla
suihku
wc-istuin
pyykkikaappi (4h+kt -asunnoissa pesuhuoneessa,
pienemmissä asunnoissa eteisessä)

Komerokalusteet:

valkoiset mikrolaminaattiovet ja melamiinirungot

Vaatehuonekalusteet:

valkoiset mikrolaminaattiovet ja melamiinirungot

Sälekaihtimet:

 vaalea sälekaihdin

Verhokiskot:

 kaksieurainen, valkoinen

Muut varusteet:

kromi koukusto, wc-paperiteline, hattuhyllyllinen SATOn
Odi-naulakko tai liukuovikaapisto

Laitteet:

Kalusteuuni ja 2 tai 4 osainen induktiotaso
Jääkaappi-pakastin, 4h+kt -asunnossa jääkaappi ja
pakastin
Astianpesukone 45 tai 60 cm
Liesikupu
Varaus mikroaaltouunille
Varaus pyykinpesukoneelle ja kuivausrummulle
(kylpyhuone)

SATO
Puh. 020 334 443

sato.fi | **sato**

Esitteen tiedot perustuvat 7/2023 tilanteeseen. Muutokset mahdollisia.
Telian 02033-alkuinen numero (SATO:n Asiakaspalvelu): 8,4 snt/min.
Ulkomailta soitettaessa tavallinen ulkomaanpuheluhinta.

Päivitetty 8/2023