



**ME RAKENSIMME  
TALON HYRYLÄÄN,  
KODIN TEET SINÄ.**

## **ELÄMÄSI KOTI**

Pataljoonantie 3, 04300 Tuusula



## Uusia SATO VuokraKoteja Hyrylän vanhalla kasarmialueella Rykmentinpuistossa

Rykmentinpuisto sijaitsee aivan Hyrylän keskustan tuntumassa. Kehittyvällä alueella hyvät palvelut, viihtyisä asuminen ja pikkukaupunkimainen ympäristö sekä erinomaiset liikenneyhteydet luovat puitteet hyvälle arjelle.

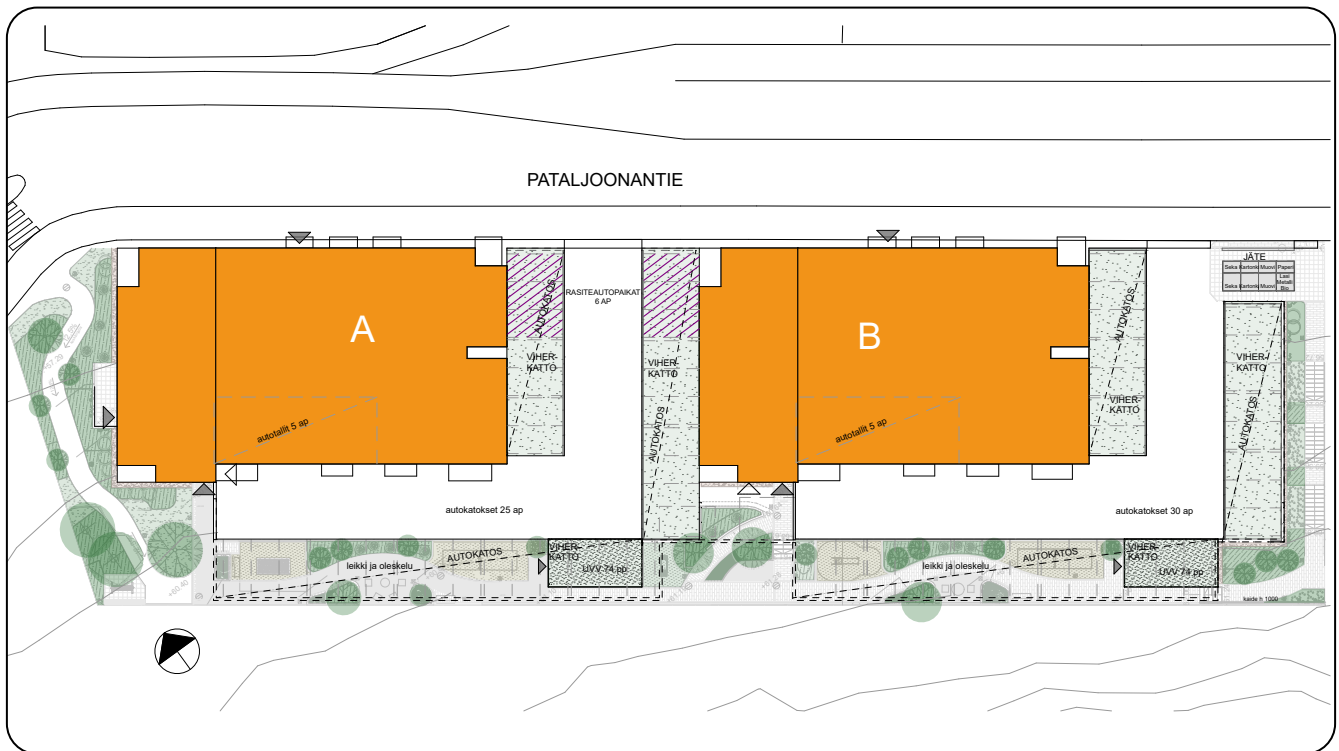
**Pataljoonantie 3** sijainti Rykmentinpuistossa, liikenteen pääväylien läheisyydessä on erinomainen: Helsinkiin matkustaa reilussa puolessa tunnissa ja Helsinki-Vantaan lentokentälle vartissa. Keravan rautatieasemalle matkaa on kuusi kilometriä.

Pataljoonantien kahden viisikerroksisen talon arkkitehtuuri muodostuu modernista harjakatosta, parvekepielien vaihtelevuudesta ja vaalean tiililaatan erilaisista ladonnoista. Piha-alueelta löytyy tilaa leikille ja oleskelulle ja sieltä pääsee suoraan Kirkonmäen rinteeseen puistoon.

Kestävät valinnat ovat ohjanneet talojen suunnittelua ja toteutuksessa on huomioitu energiatehokkuus ja vuosikymmeniä kestävä rakennusratkaisu. Kohde on A-energialuokkaa. Rakennusten lämmönlähteeksi on valittu kaukolämpö, sillä pohjavesialueelle ei voida toteuttaa maalämpöä. Rakennuksissa on myös aurinkopaneelit sekä tuloilman viilennys.

Taloissa on yhteensä 92 SATO VuokraKotia, joiden koko vaihtelee yksiöistä saunallisiin 4h+kt -koteihin. Yksiöissä on sängylle oma alkovi ja avointa tilaa jää muuten kalustettavaksi. Osassa kaksioista on saareke, joka lisää keittiön säilytystilaa. Isoimmissa kolmioissa on omat saunat ja erillinen wc kylpyhuoneen lisäksi. 3h+kt ja 4h+kt -asuntojen pohjaratkaisuissa on joko isompi avoin oleskelutila tai olohuone ja ruokailutila omina tiloinaan. Isoimmista 4h+kt+s -asunnoista on näkymät kahteen ilmansuuntaan. Kaikissa asunnoissa on joko ranskalainen parveke tai lasitettu parveke.

Autopaikat sijaitsevat autokatoksissa ja -talleissa. Autopaikkoja on yhteensä 65 kpl. Autotallissa 10 kpl ja katoksissa 55 kpl. Pysäköintipaikoilla on sähkötolpat auton lämmitykseen ja sähköauton lataukseen. Kaksi katospaikkaa on varustettu sähköauton pikalatausmahdollisuudella.



## Lähellä kaikki mitä tarvitset

Rykmentinpuiston vihreä alue on lähellä palveluita ja myös ruokakaupat löytyvät lähistöltä. Aivan naapurissa sijaitsevat uusi lukio- ja monikulttuuritalo Monio, kirjasto, uimahalli sekä urheilukeskus. Lyhyen pyöräilymatkan päässä löytyvät Tuusulanjärven museo- ja kulttuuritarjonta sekä monipuolisia luontokohteita, metsiä ja lenkkimaastoja. Rykmentinpuiston alueelle rakennetaan myös muun muassa uusi peruskoulu ja päiväkot.

## Asuntoja, joista sinä voit tehdä elämäsi kodin

Vaaleasävyisten asuntojen sisustusmateriaalit ja kalusteet ovat ajattoman tyylikkäitä. Rauhallinen värimaailma sopii moneen makuun: selkeisiin tiloihin sisustat oman kotisi helposti. Asuntojen lattiat ovat vaalean tammen väristä, puusyökuvioista laminaattia ja seinät on maalattu hieman taitetulla valkoisella. Keittiön kaappien ovet ovat beigen sävyiset ja ylä- ja alakaappien välinen tila on valkoista, kiiltäväpintaista kalustelevyä. Työtasot ovat hillitysti kuvioitua rosteria ja erillisissä saarekkeissa on marmorikuvioinen, vaalea taso.

Keittiön varustukseen kuuluu yksi- tai kaksiosainen keraaminen induktiotaso, kalusteuuni, liesikupu, sekä joko 40 tai 60 cm leveä astianpesukone sekä jääkaappipakastin tai erillinen korkea pakastin ja jääkaappi. Kodinkoneet

ovat valkoisia. Mikroaaltouunille on tilavaraus. Keittiön allaskaapissa on SATOn Seth jäteyksikkö, johon kuuluu kierrätystä helpottavat värilliset jättesangot.

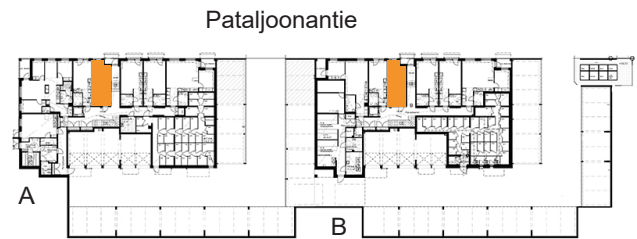
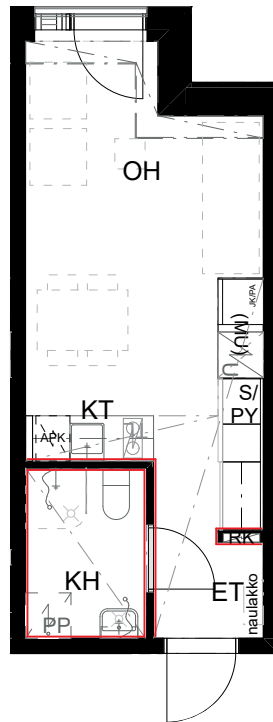
Kylpyhuoneessa kalusteet ovat SATOlle suunniteltua valkoista Kide-mallistoa. Malliston massiivilaminaattia olevat kalusteet on valmistettu Suomessa ja niille on myönnetty sekä Avainlippu että Design from Finland -merkki. Kylpyhuoneen seinät ovat valkoista laattaa ja lattian laatoituksen sävy on harmaa. Kylpyhuoneessa on tilavaraus ja liitännät sekä pyykinpesukoneelle että kuivausrummulle.

Huoneistoissa on koneellinen tulo-poistoilmanvaihtojärjestelmä ja eteisessä ja kylpyhuoneessa on kiinteät valaisimet.

1h+kt, 23,5 m<sup>2</sup>

A 3 1. kerros

B 49 1. kerros

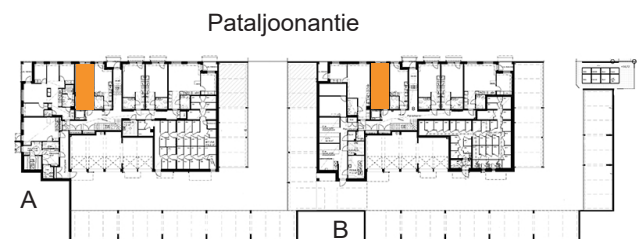
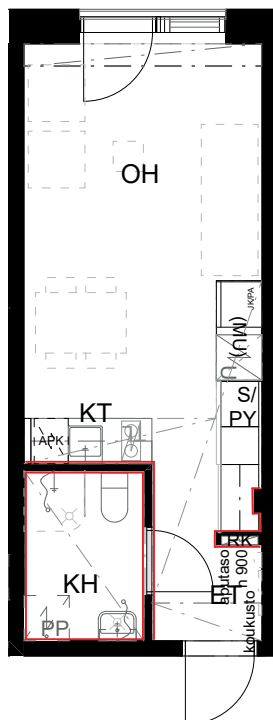


Punaisella merkittyihin seiniin  
ei saa tehdä reikiä

1h+kt, 25 m<sup>2</sup>

A 2 1. kerros

B 48 1. kerros



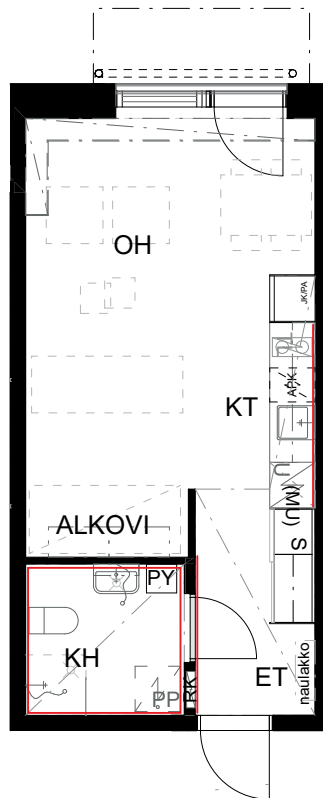
Punaisella merkittyihin seiniin  
ei saa tehdä reikiä

Keittiö- ja komerokalusteet viitteellisiä. Kattojen alaslaskut ja koteloinnit voivat poiketa pohjapiirroksesta. Pohjapiirroksiset eivät ole mittakaavassa.

1h+kt, 30 m<sup>2</sup>

A 4 1. kerros

B 50 1. kerros



Pataljoonantie

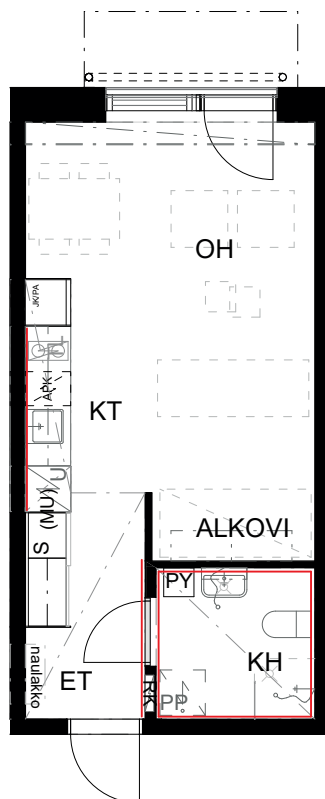


Punaisella merkittyihin seiniin  
ei saa tehdä reikiä

1h+kt, 30 m<sup>2</sup>

A 5 1. kerros

B 51 1. kerros



Pataljoonantie

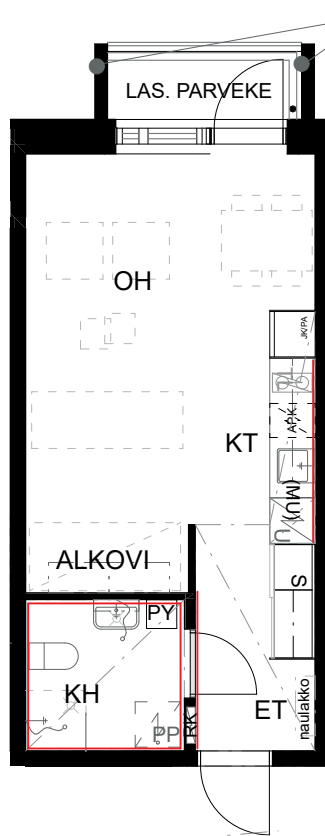


Punaisella merkittyihin seiniin  
ei saa tehdä reikiä

Keittiö- ja komerokalusteet viitteellisiä. Kattojen alaslaskut ja koteloinnit voivat poiketa pohjapiirroksesta. Pohjapiirroksot eivät ole mittakaavassa.

1h+kt, 30 m<sup>2</sup>

- |      |           |
|------|-----------|
| A 11 | 2. kerros |
| A 21 | 3. kerros |
| A 31 | 4. kerros |
| A 41 | 5. kerros |
| B 57 | 2. kerros |
| B 67 | 3. kerros |
| B 77 | 4. kerros |
| B 87 | 5. kerros |



PARVEKEPIELET ASUNNOISSA  
A11, A21, B57, B67

PARVEKELASITUS MYÖS SIVUILLA  
A31, A41, B77, B87

Pataljoonantie



A

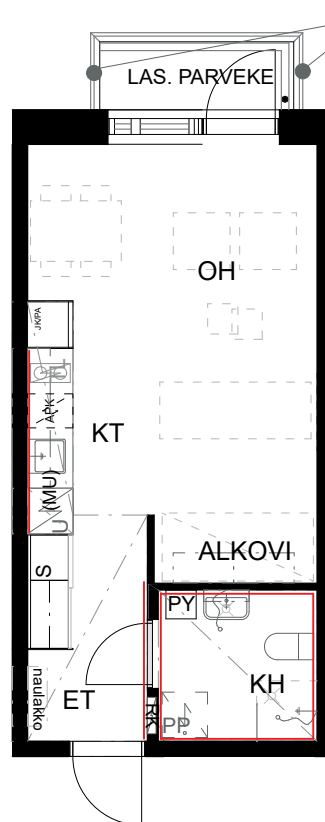
B



Punaisella merkittyihin seiniin  
ei saa tehdä reikiä

1h+kt, 30 m<sup>2</sup>

- |      |           |
|------|-----------|
| A 12 | 2. kerros |
| A 22 | 3. kerros |
| A 32 | 4. kerros |
| A 42 | 5. kerros |
| B 58 | 2. kerros |
| B 68 | 3. kerros |
| B 78 | 4. kerros |
| B 88 | 5. kerros |



PARVEKEPIELET ASUNNOISSA  
A32, A42, B78, B88

PARVEKELASITUS MYÖS SIVUILLA  
A12, A22, B58, B68

Pataljoonantie



A

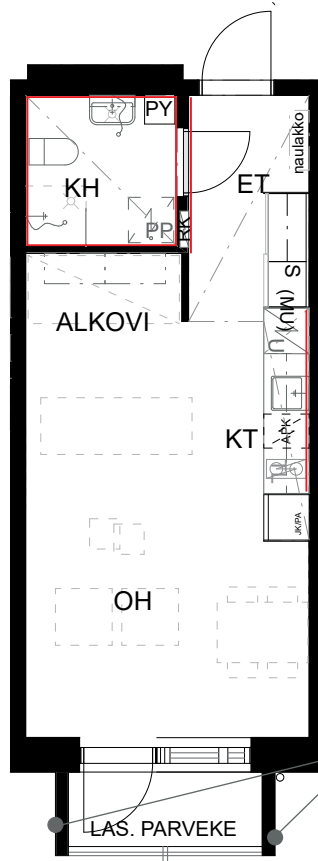
B



Punaisella merkittyihin seiniin  
ei saa tehdä reikiä

1h+kt, 32 m<sup>2</sup>

- |      |           |
|------|-----------|
| A 15 | 2. kerros |
| A 25 | 3. kerros |
| A 35 | 4. kerros |
| A 45 | 5. kerros |
| B 61 | 2. kerros |
| B 71 | 3. kerros |
| B 81 | 4. kerros |
| B 91 | 5. kerros |



Pataljoonantie



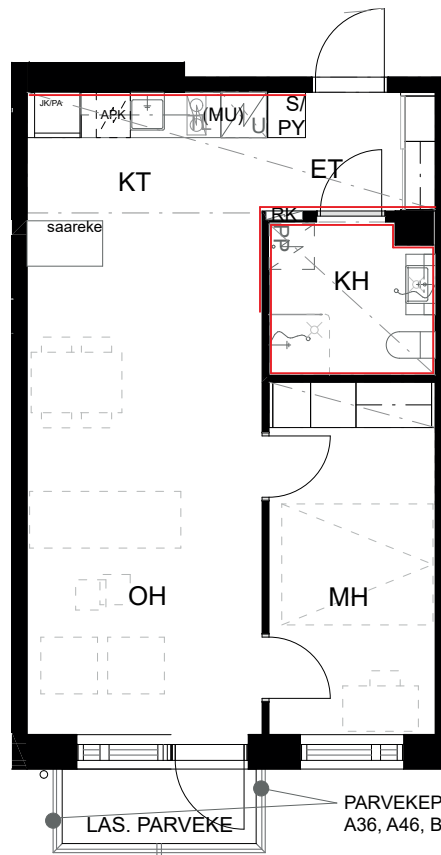
Punaisella merkittyihin seiniin ei saa tehdä reikiä

PARVEKEPIELET ASUNNOISSA  
A15, A25, B61, B71

PARVEKELASITUS MYÖS SIVULLA  
A35, A45, B81, B91

2h+kt, 45,5 m<sup>2</sup>

- |      |           |
|------|-----------|
| A 16 | 2. kerros |
| A 26 | 3. kerros |
| A 36 | 4. kerros |
| A 46 | 5. kerros |
| B 62 | 2. kerros |
| B 72 | 3. kerros |
| B 82 | 4. kerros |
| B 92 | 5. kerros |



Pataljoonantie

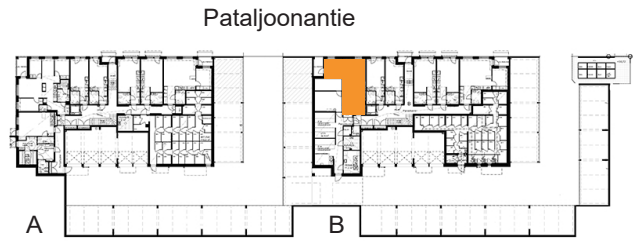
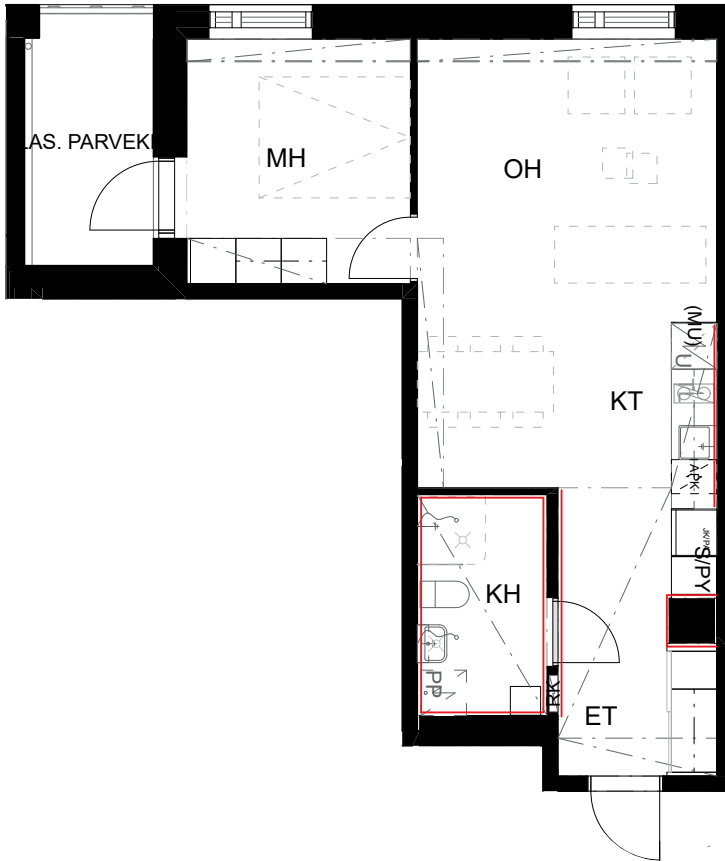


Punaisella merkittyihin seiniin ei saa tehdä reikiä

PARVEKEPIELET ASUNNOISSA  
A36, A46, B82, B92

PARVEKELASITUS MYÖS SIVULLA  
A16, A26, B62, B72

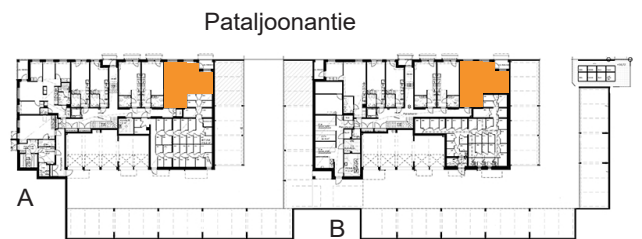
Keittiö- ja komerokalusteet viitteellisiä. Kattojen alaslaskut ja koteloinnit voivat poiketa pohjapiirroksista. Pohjapiirroksiset eivät ole mittakaavassa.



2h+kt, 47 m<sup>2</sup>

B 47 1. kerros

Punaisella merkittyihin seiniin ei saa tehdä reikiä



2h+kt, 50 m<sup>2</sup>

A 6 1. kerros

B 52 1. kerros

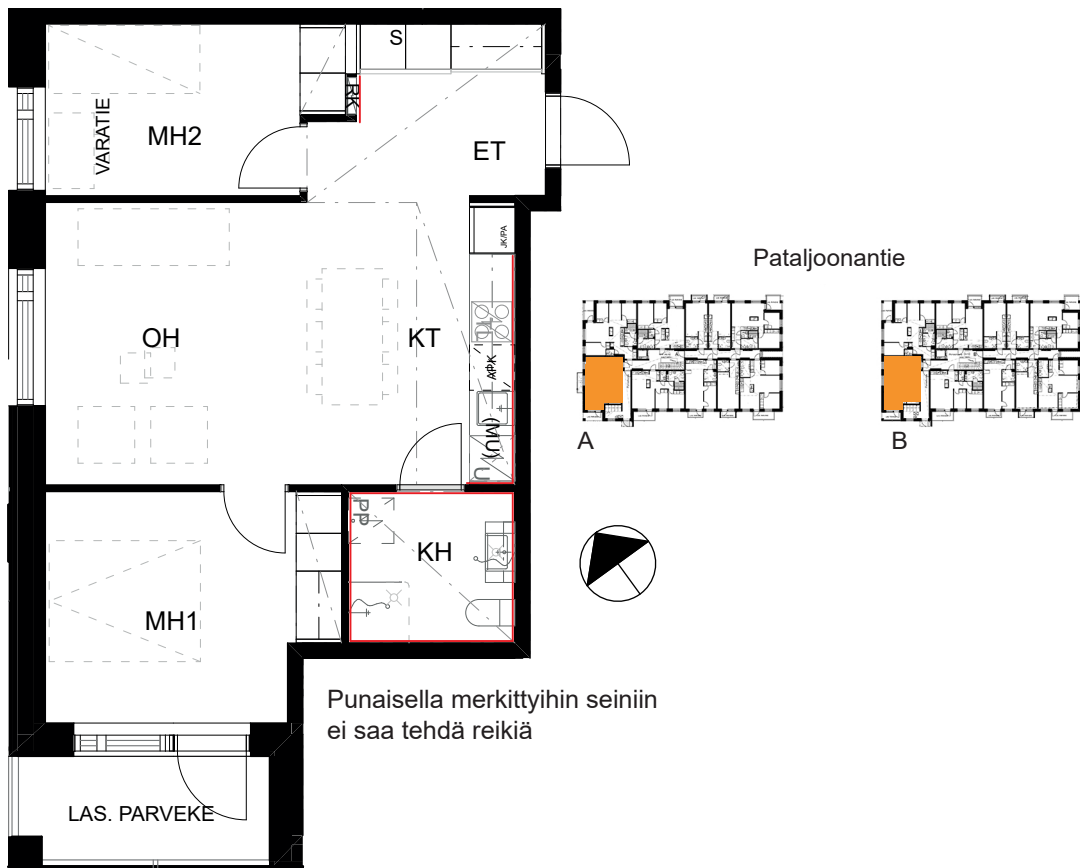
Punaisella merkittyihin seiniin ei saa tehdä reikiä



3h+kt, 55 m<sup>2</sup>

A 8 1. kerros

B 54 1. kerros



Punaisella merkittyihin seiniin  
ei saa tehdä reikiä

3h+kt, 59 m<sup>2</sup>

A 14 2. kerros

A 24 3. kerros

A 34 4. kerros

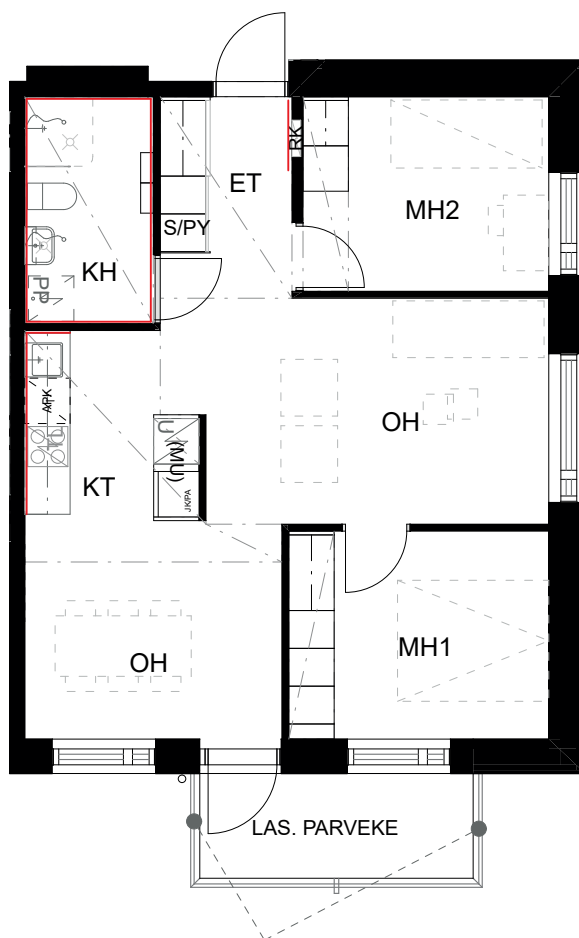
A 44 5. kerros

B 60 2. kerros

B 70 3. kerros

B 80 4. kerros

B 90 5. kerros



Pataljoonantie



A



B



Punaisella merkittyihin seiniin  
ei saa tehdä reikiä

PARVEKEPIELET ASUNNOISSA  
A34, A44, B80, B90

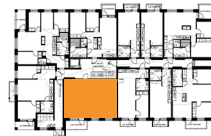
PARVEKELASITUS MYÖS SIVUILLA  
A14, A24, B60, B70

3h+kt+s, 60,5 m<sup>2</sup>

A 7 2. kerros  
A 17 3. kerros  
A 27 4. kerros  
A 37 5. kerros  
B 53 2. kerros  
B 63 3. kerros  
B 73 4. kerros  
B 83 5. kerros



Pataljoonantie



A



B



Punaisella merkittyihin seiniin  
ei saa tehdä reikiä

3h+kt+s, 61,5 m<sup>2</sup>

A 10 2. kerros

A 20 3. kerros

A 30 4. kerros

A 40 5. kerros

B 56 2. kerros

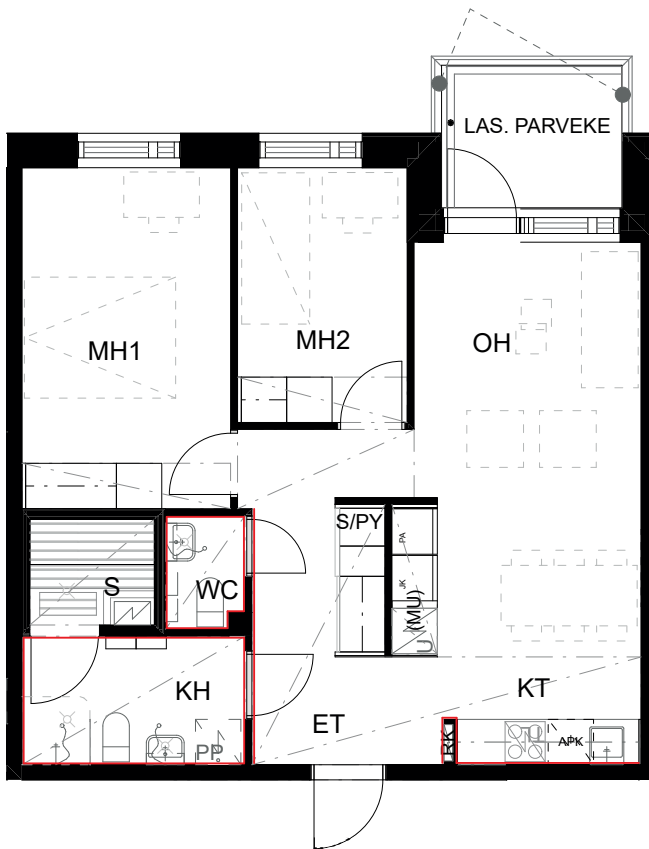
B 66 3. kerros

B 76 4. kerros

B 86 5. kerros

PARVEKEPIELET ASUNNOISSA  
A30, A40, B76, B86

PARVEKELASITUS MYÖS SIVUILLA  
A10, A20, B56, B66



Pataljoonantie



A



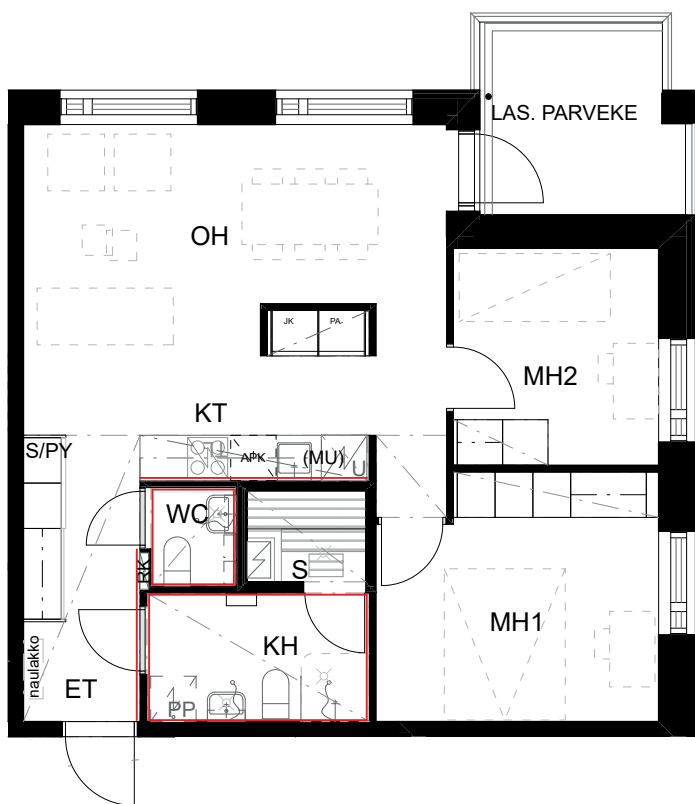
B



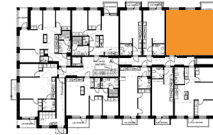
Punaisella merkittyihin seiniin  
ei saa tehdä reikiä

3h+kt+s, 61,5 m<sup>2</sup>

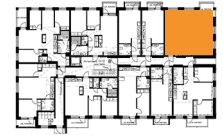
A 13 2. kerros  
A 23 3. kerros  
A 33 4. kerros  
A 43 5. kerros  
B 59 2. kerros  
B 69 3. kerros  
B 79 4. kerros  
B 89 5. kerros



Pataljoonantie



A



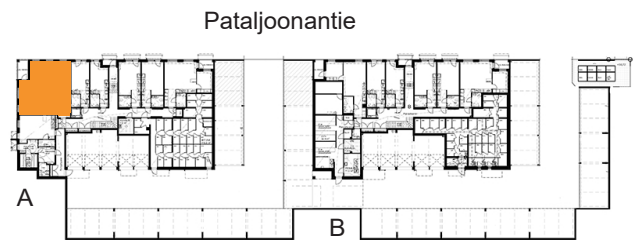
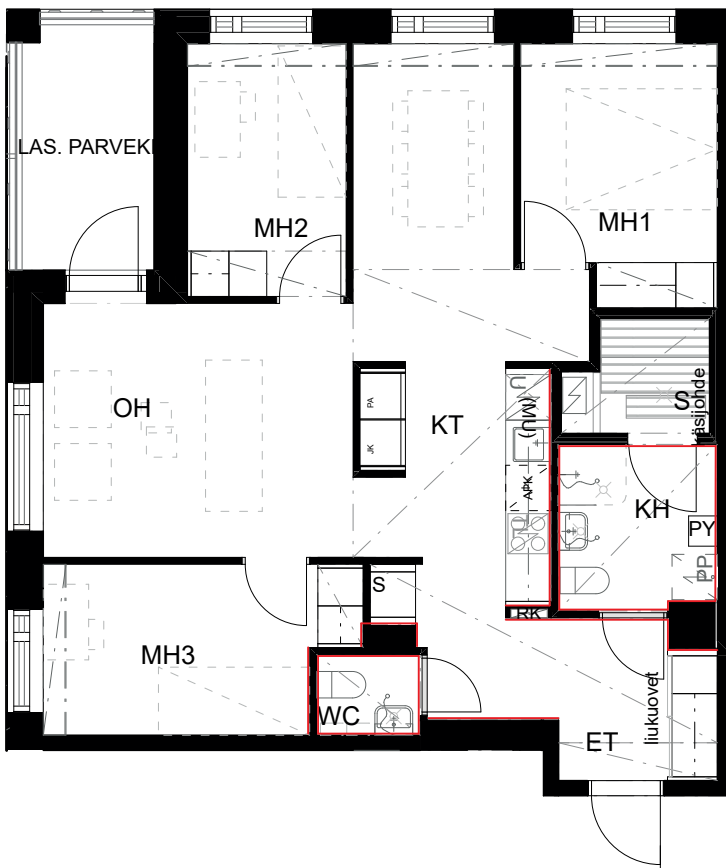
B



Punaisella merkittyihin seiniin  
ei saa tehdä reikiä

4h+kt+s, 75,5 m<sup>2</sup>

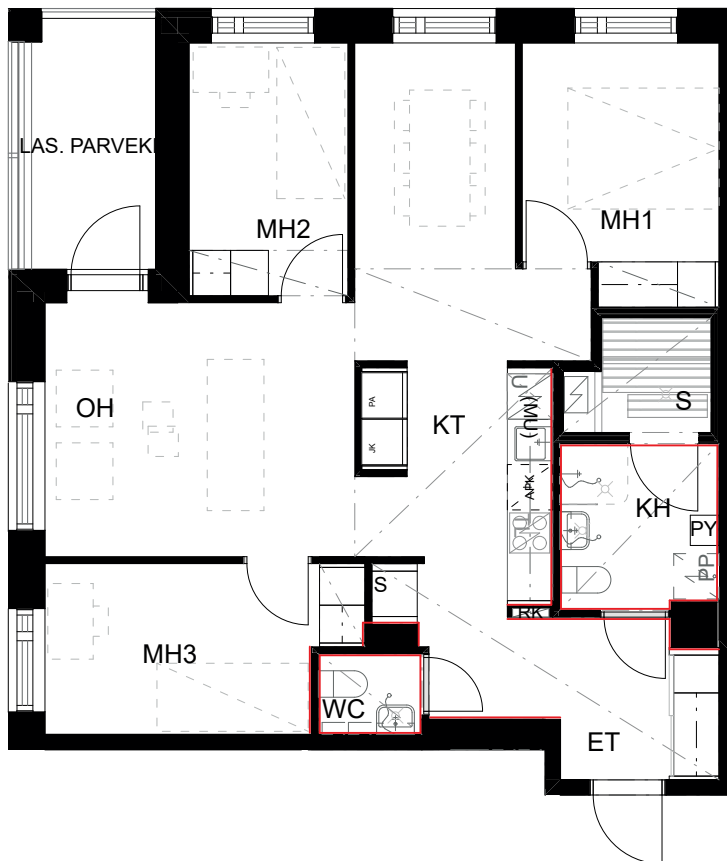
A1 1. kerros



Punaisella merkittyihin seiniin  
ei saa tehdä reikiä

4h+kt+s, 75,5 m<sup>2</sup>

A 9 2. kerros  
A 19 3. kerros  
A 29 4. kerros  
A 39 5. kerros



Pataljoonantie



A



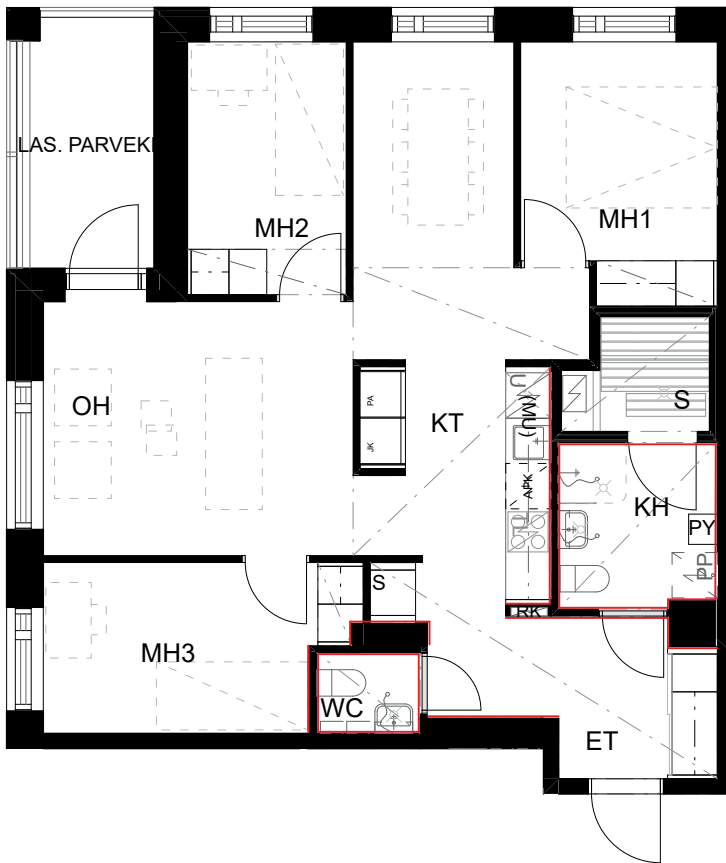
B



Punaisella merkittyihin seiniin  
ei saa tehdä reikiä

4h+kt+s, 75 m<sup>2</sup>

- B 55 2. kerros
- B 65 3. kerros
- B 75 4. kerros
- B 85 5. kerros



Pataljoonantie



A



B



Punaisella merkittyihin seiniin  
ei saa tehdä reikiä



4h+kt+s, 76,5 m<sup>2</sup>

A 18 3. kerros

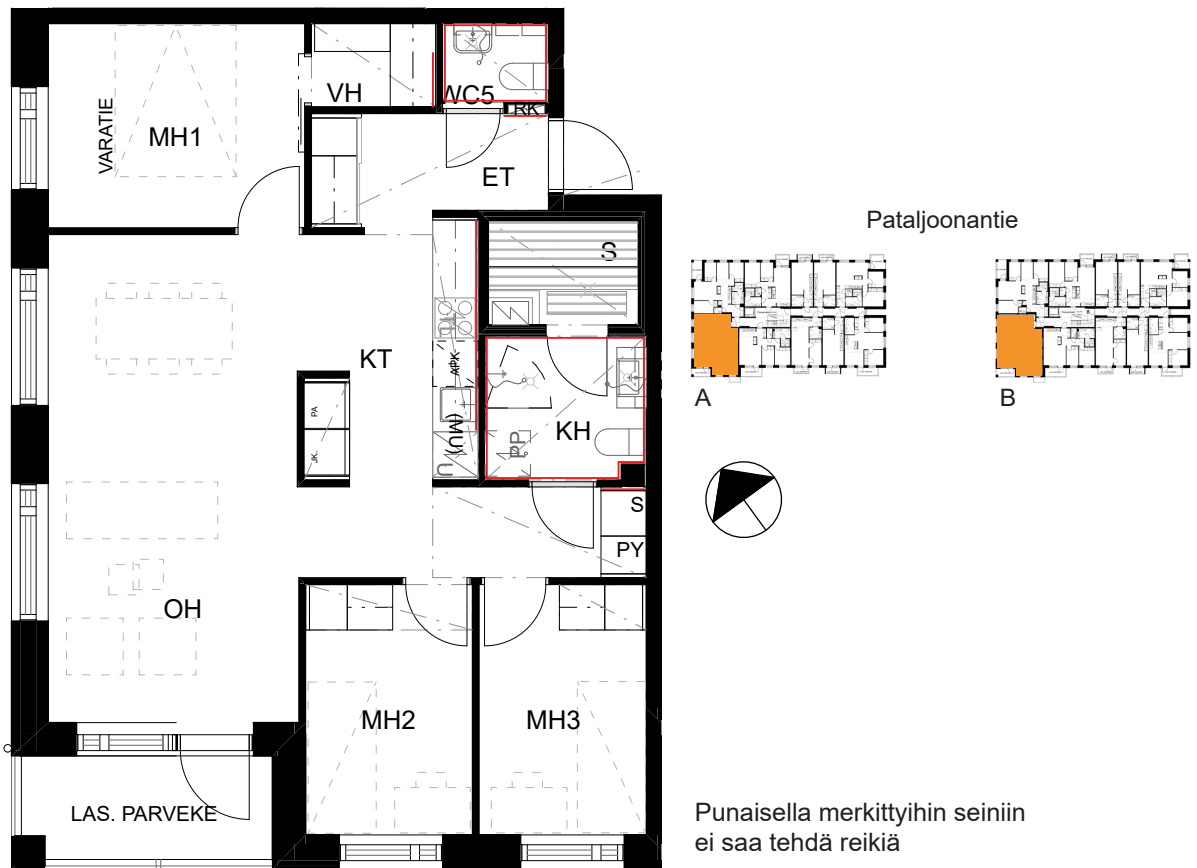
A 28 4. kerros

A 38 5. kerros

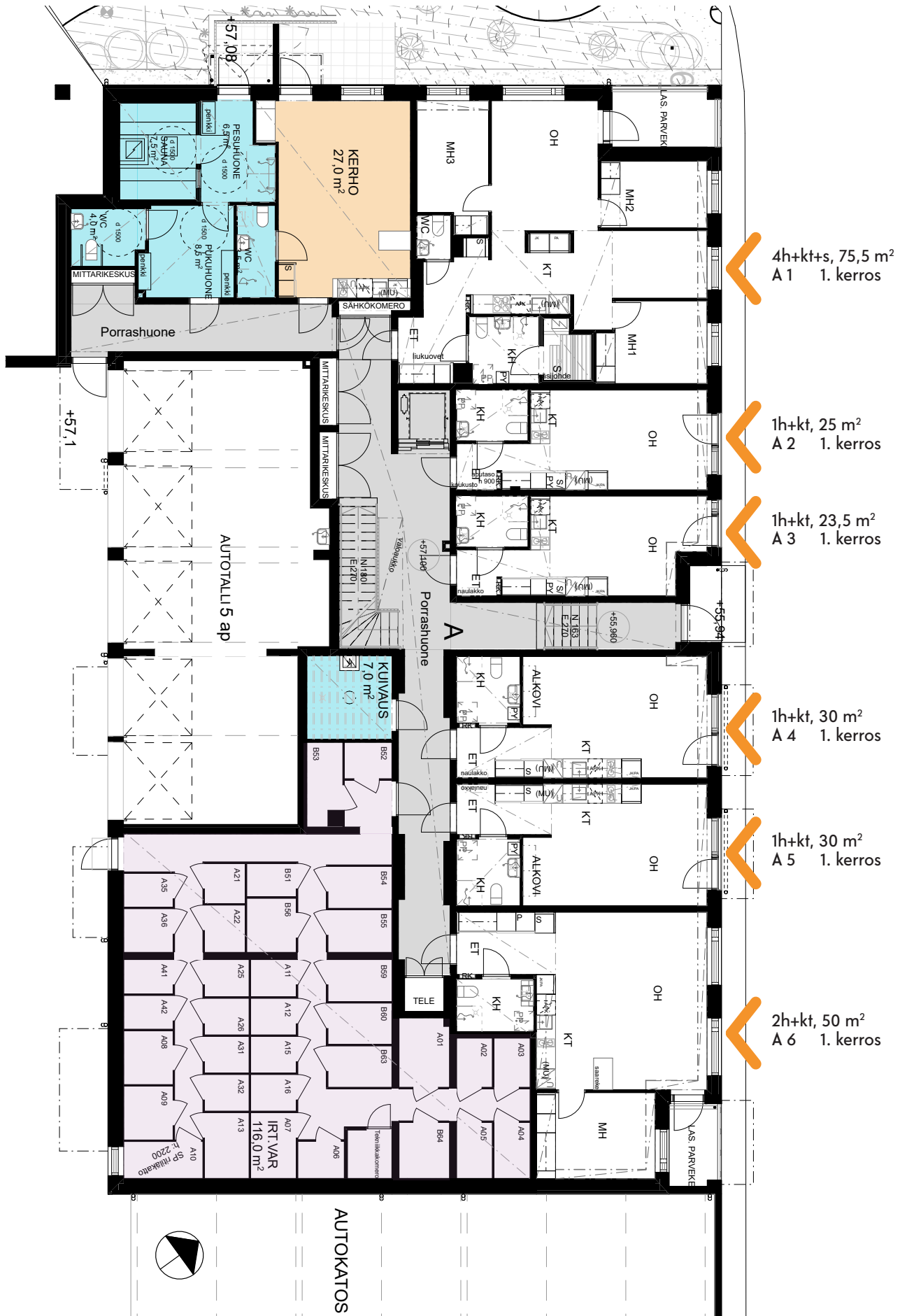
B 64 3. kerros

B 74 4. kerros

B 84 5. kerros

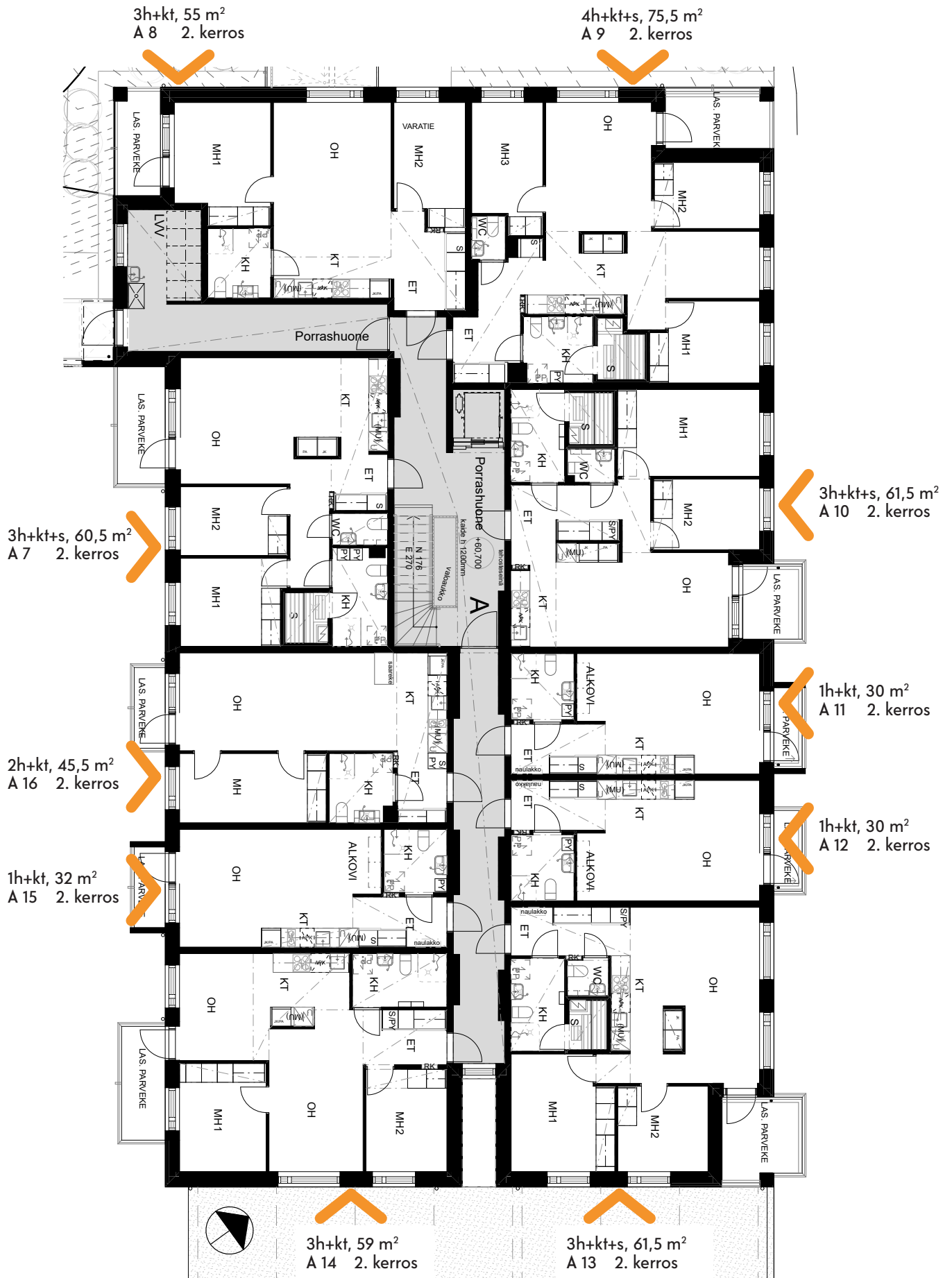


1. kerros



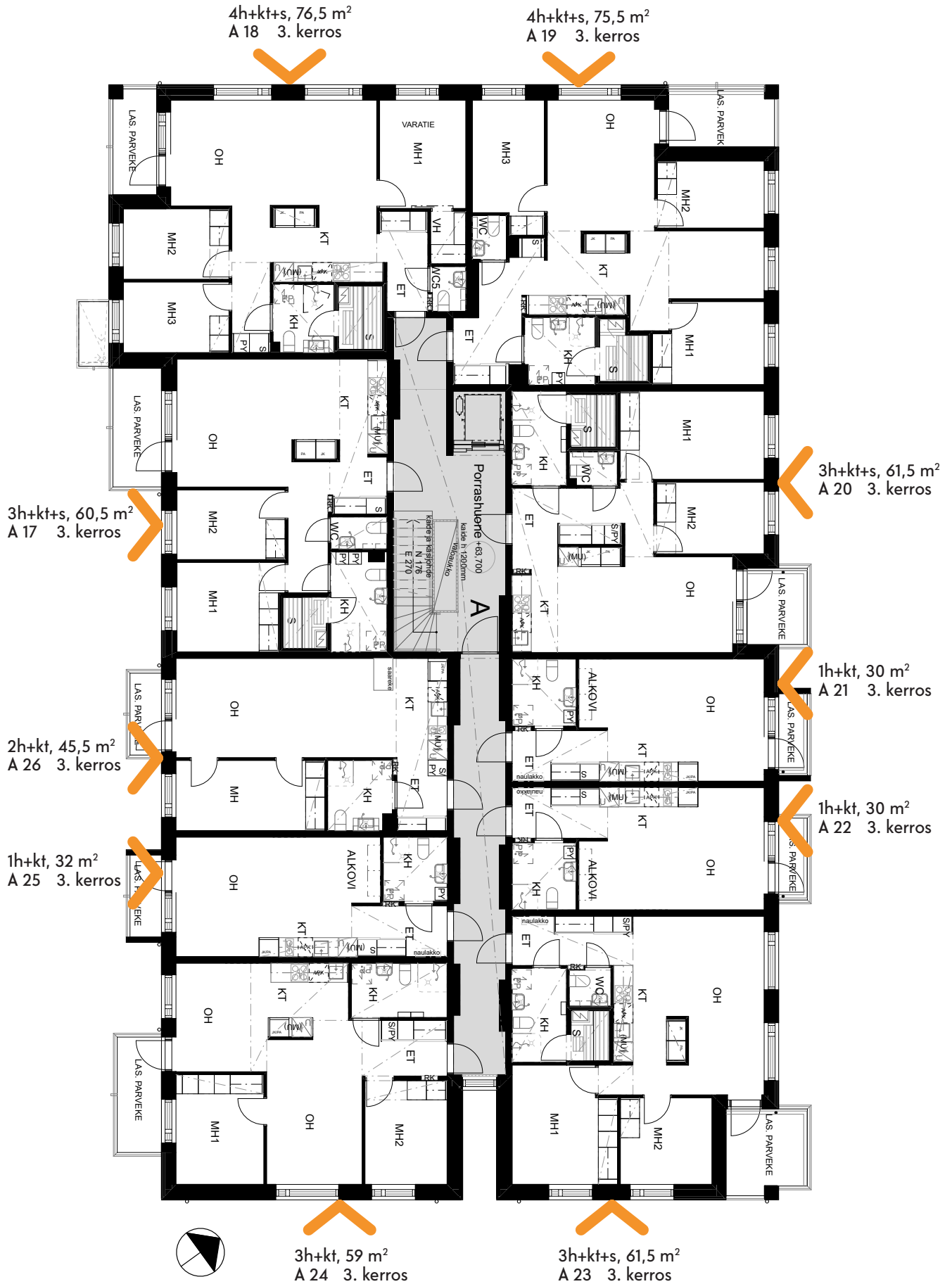
Keittiö- ja komerokalusteet viitteellisiä. Kattojen alaslaskut ja koteloinnit voivat poiketa pohjapiirroksista. Pohjapiirroksiset eivät ole mittakaavassa.

2. kerros



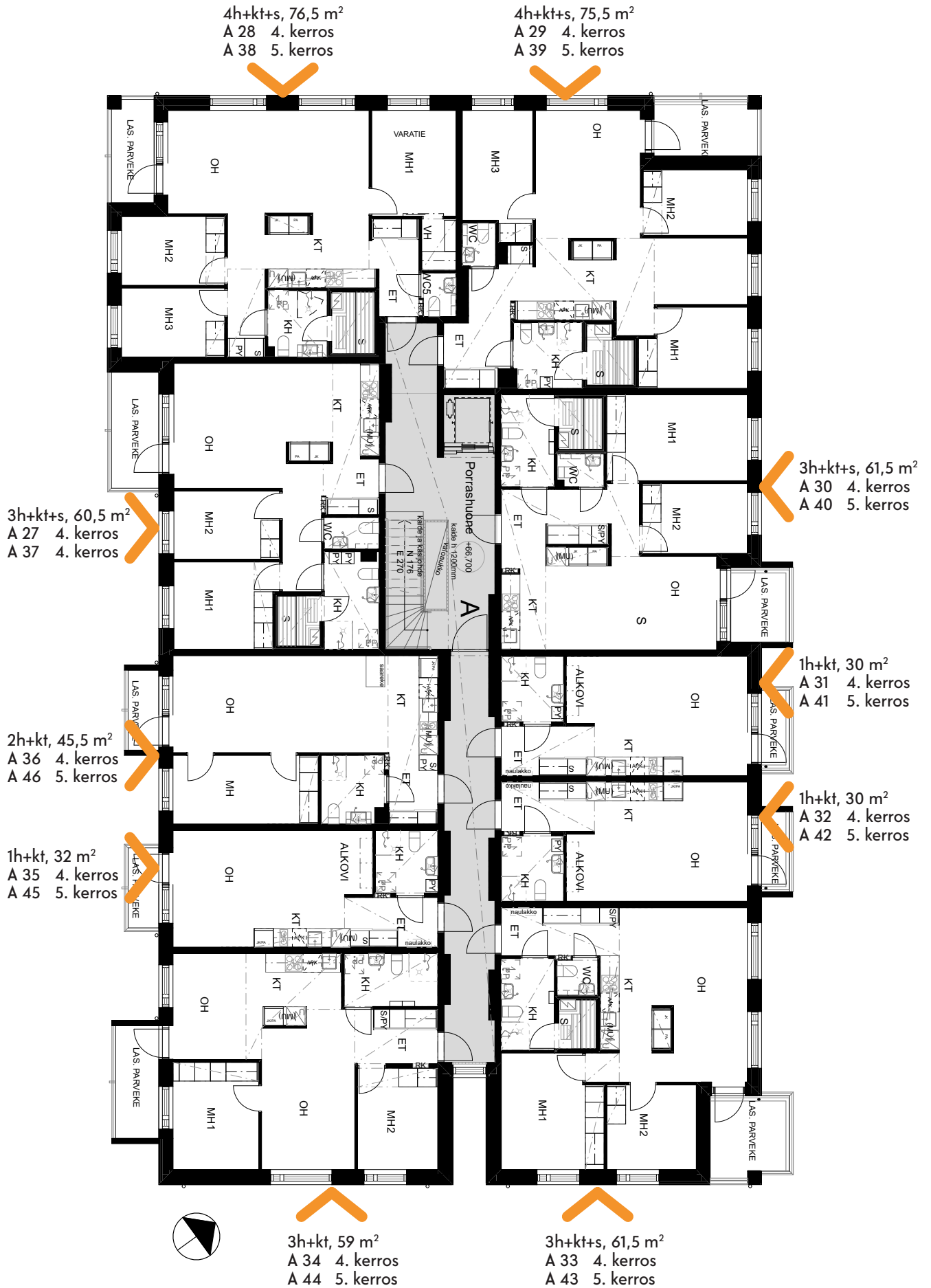
Keittiö- ja komerokalusteet viitteellisiä. Kattojen alaslaskut ja koteloinnit voivat poiketa pohjapiirrokselta. Pohjapiirroksiset eivät ole mittakaavassa.

### 3. kerros



Keittiö- ja komerokalusteet viitteellisiä. Kattojen alaslaskut ja koteloinnit voivat poiketa pohjapiirroksista. Pohjapiirroksiset eivät ole mittakaavassa.

4. - 5. kerros



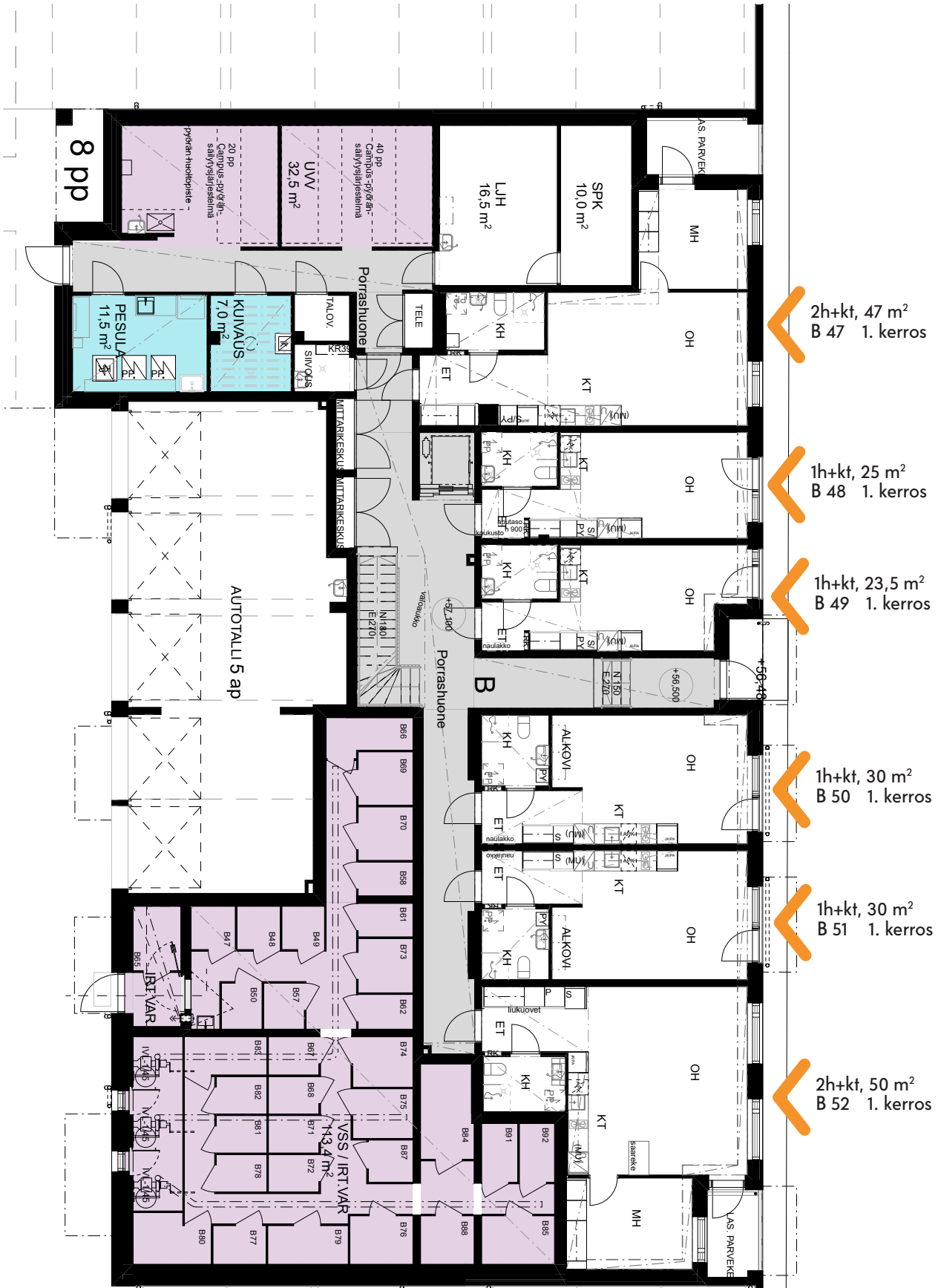
Keittiö- ja komerokalusteet viitteellisiä. Kattojen alaslaskut ja koteloinnit voivat poiketa pohjapiirroksista. Pohjapiirroksiset eivät ole mittakaavassa.

# Ullakko



Keittiö- ja komerokalusteet viitteellisiä. Kattojen alaslaskut ja koteloinnit voivat poiketa pohjapiirroksesta. Pohjapiirroksheet eivät ole mittakaavassa.

1. kerros



2h+kt, 47 m<sup>2</sup>  
B 47 1. kerros

1h+kt, 25 m<sup>2</sup>  
B 48 1. kerros

1h+kt, 23,5 m<sup>2</sup>  
B 49 1. kerros

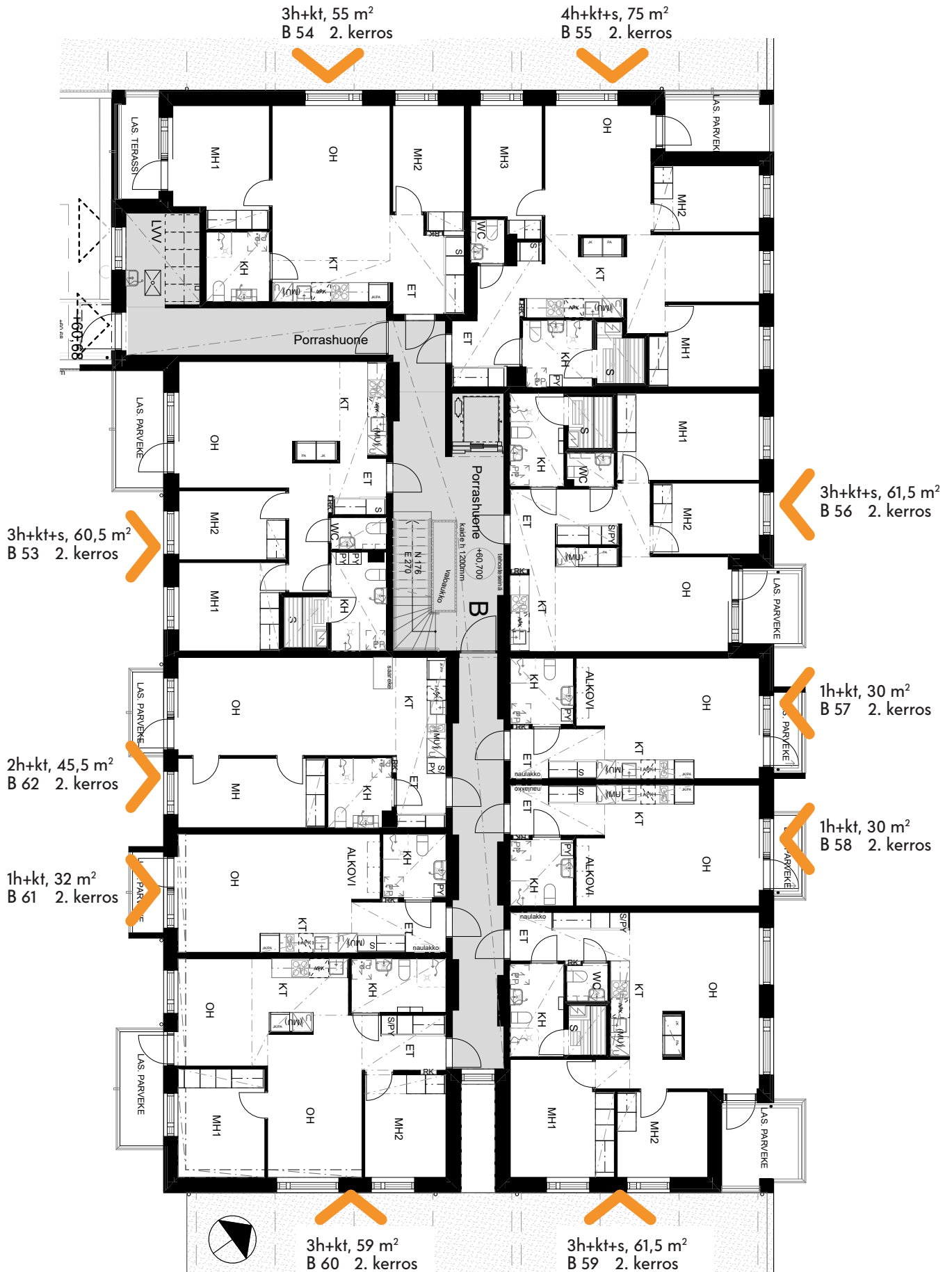
1h+kt, 30 m<sup>2</sup>  
B 50 1. kerros

1h+kt, 30 m<sup>2</sup>  
B 51 1. kerros

2h+kt, 50 m<sup>2</sup>  
B 52 1. kerros

Keittiö- ja komerokalusteet viitteellisiä. Kattojen alaslaskut ja koteloinnit voivat poiketa pohjapiirroksesta. Pohjapiirrokset eivät ole mittakaavassa.

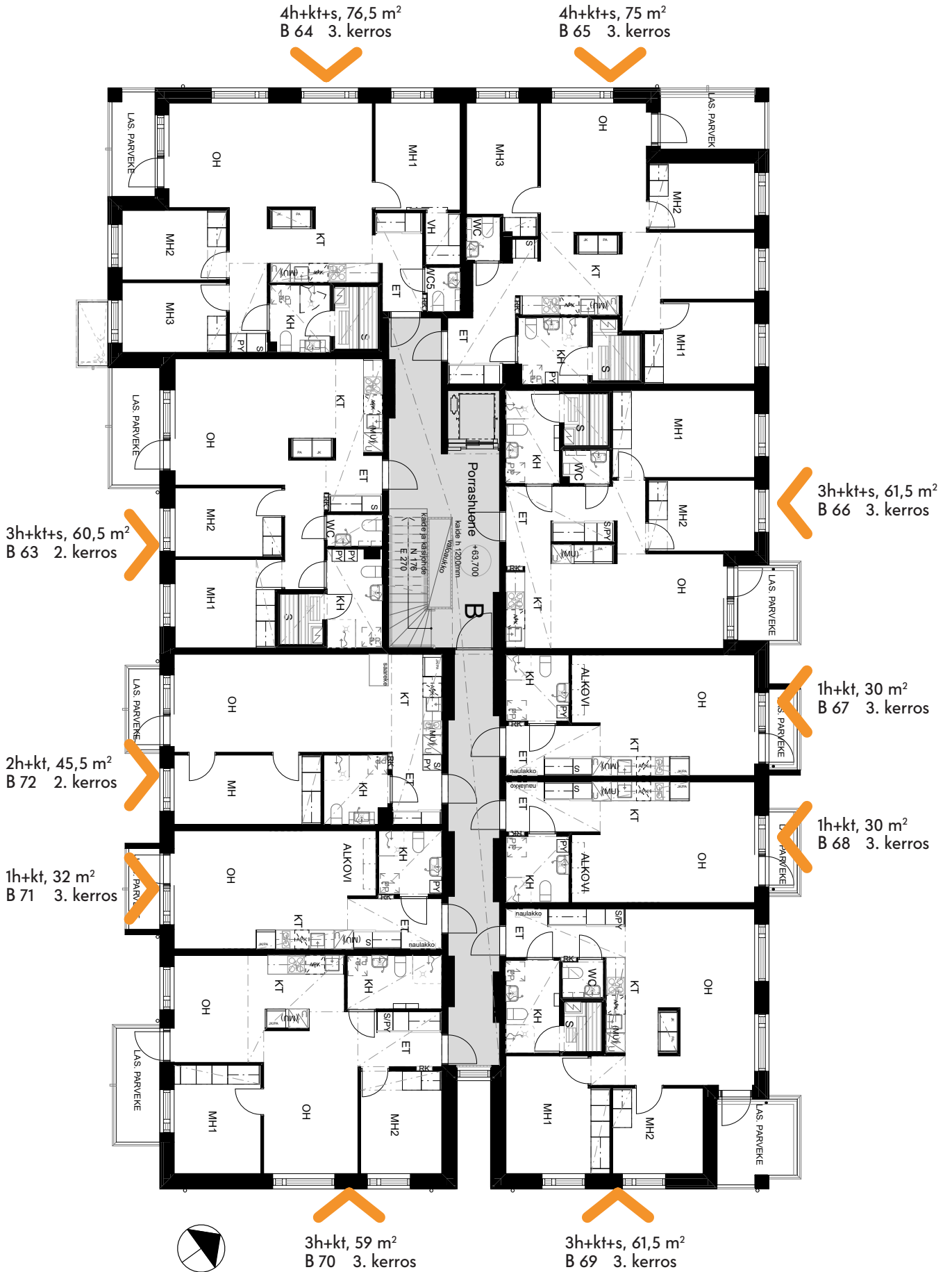
2. kerros



Keittiö- ja komerokalusteet viitteellisiä. Kattojen alaslaskut ja koteloinnit voivat poiketa pohjapiirroksista. Pohjapiirroksiset eivät ole mittakaavassa.

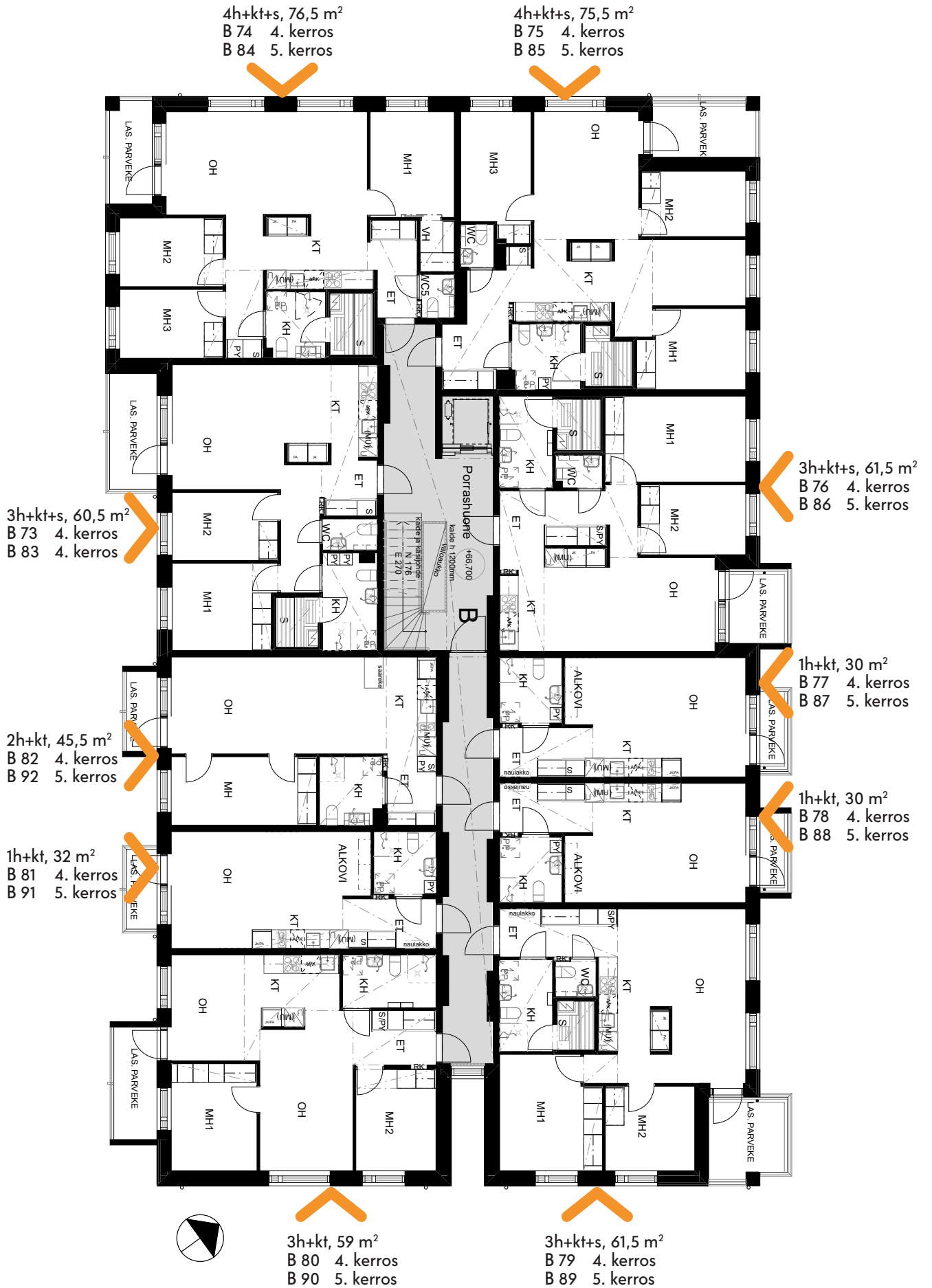


3. kerros

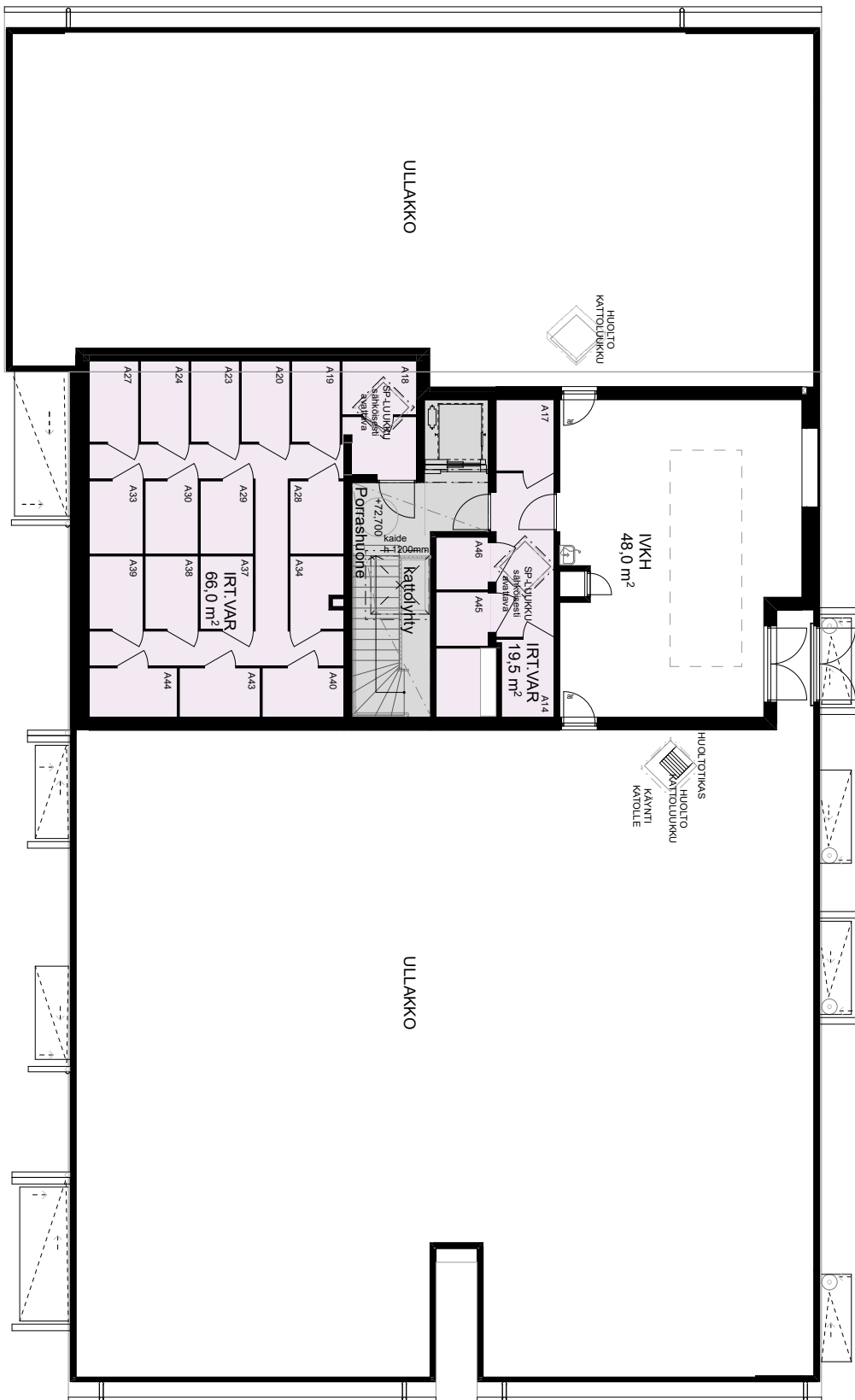


Keittiö- ja komerokalusteet viitteellisiä. Kattojen alaslaskut ja koteloinnit voivat poiketa pohjapiirroksista. Pohjapiirroksiset eivät ole mittakaavassa.

4. - 5. kerros



Keittiö- ja komerokalusteet viitteellisiä. Kattojen alaslaskut ja koteloinnit voivat poiketa pohjapiirroksista. Pohjapiirroksiset eivät ole mittakaavassa.



Keittiö- ja komerokalusteet viitteellisiä. Kattojen alaslaskut ja koteloinnit voivat poiketa pohjapiirroksista. Pohjapiirrokset eivät ole mittakaavassa.

## Rakennustapaselostus

Rakennuspaikka: Tuusula

Kortteli/tontti: 5734/5

Osoite: Pataljoonantie 3, 04300 Tuusula

### Yleistä kohteesta

Kahden kerrostalon kokonaisuus on rakennettu Tuusulan Rykmentinpuistoon. Kerrostalot sisältävät viisi kerrosta ja ullakon. Ullakolla sijaitsee irtaimistovarastoja ja ivk-huone molemmissa taloissa. Julkisivut ovat vaaleaa tiililaattaa, katuulkisivussa 1. krs tummaa graniittilaattaa. Asuinhuoneistoja on 92 kpl. Puiston puoleiset autokatokset muodostavat pihakannen, johon on sijoitettu pihatoimintoja. Jätehuolto on sijoitettu tontin kaakkoisnurkkaan.

### Yhteistilat

Talosauna, kerhotila, pesula, irtaimisto- ja ulk väl inevarastot sijaitsevat 1. kerroksessa. Lastenvaunuvarastot sijaitsevat molemmissa taloissa 2. kerroksen sisäänkäynnin yhteydessä. Pihakannella on kaksi UVV-varastoa, osa irtaimistovarastoista on sijoitettu ullakolle. B-talon irtaimistovarastoihin käynti on ulkokautta.

### Autopaikat

Autopaikat sijaitsevat autokatoissa ja -talleissa. Autopaikkoja on yhteensä 65 kpl. Autotallissa 10 kpl ja katoksissa 55 kpl. Pysäköintipaikoilla on sähkötolpat auton lämmitykseen ja sähköauton lataukseen. Kaksi katospaikkaa on varustettu sähköauton pikalatausmahdollisuudella.

### Piha

1. kerroksen pihalla sijaitsevat autopaikat ja jätepiste, jossa on syväkeräyssäiliöt. Syväkeräyssäiliöiden kansien lukitus on sarjoitettu asuntojen avaimiin. 2. kerroksen pihalla on istutuksia, mattojen tomutusteline, lasten leikkipaikkoja, grillauspaikka, kuntoilulaite ja oleskelualueita. Pihalla sijaitsevat myös pihavarastot, joissa on pyöräpaikkoja.

### Rakenteet

Talot ovat betonirunkoisia. Ensimmäisessä kerroksessa on maanvarainen alapohja. Asunnoissa on ontelolaattarakenteiset välipohjat; porrastasot ja käytävät ovat massiiviteräbetonia. Yläpohja on ontelolaattarakenteinen. Lämmöneristeenä on puhallusvilla. Kattopinta on konesaumattu peltikate. Katolta vesi ohjataan ulkopuolisiin sadevesikouruihin. Kattovedenpoiston syöksytörvet on varustettu saatolämmityksellä. Ulkoseinät ovat pääosin tiililaattapintaisia betonisandwichelementtejä. 1. kerroksen kadun puoleisilla julkisivuilla on pääosin luonnonkivilaattapintaisia betonisandwich elementtejä.

Osalla parvekkeista on paneelipintaiset parvekepielet. Kantavat ja jäykistävät väliseinät ovat teräsbetonielementtejä. Muutama huoneistojen välinen seinä tehdään ei kantavana, äänikatkaistuna kaksoisrakenteena, kaksinkertainen kipsilevy molemmin puolin. Portaat ovat umpiporrasementtejä. Portaiden askelmat on pinnoitettu mosaiikkibetonilla.

### Hissit

Porrashuoneissa on automaattiovelliset, liikuntaesteisille mitoitettut asuintalohissit (1 kpl/porrashuone).

### Kylpyhuoneet

Asuntojen kylpyhuoneet on paikalla tehty. Lattiat ja seinät ovat laatoitettuja, kattopinta on tervaleppäpaneelia.

### Parvekkeet

Pääosalla asunnoista on parveke. Muutamalla 1. kerroksen asunnolla on ranskalainen parveke. Parvekelaatat ovat teräsbetonielementtejä, joissa lattia on pääosin muottipintaista betonia ja katto sileäksi telattua betonia ilman maalausta. Kohteessa on käytetty pääosin tolmallista parvekekaidejärjestelmää. Kiinteä kaideosuus on raidoitettu hiekkapuhalluksella. Avattava parvekelasitus on toteutettu kirkaalla lasilla. Kaikki parvekkeet lasitetaan. Parvekelasitukset eivät ole ilmanvaihdon vuoksi täysin tiiviitä ja parvekkeelle saattaa lasituksen raoista sataa vettä tai lunta. Osassa parvekkeista on parvekepielet molemmin puolin parveketta. Parvekepielet on verhoiltu kuitusementtisellä puukuvioidulla, paneelilla.

### Ikkunat

Ikkunat ovat kolmelasisia, sisään aukeavia puuikkunoita, joiden ulkopinta on alumiinia ja sisäpinta valkoiseksi peittomaalattu. Parvekkeenovet ovat ikkunoita vastaavaa puualumiini-rakennetta, pääosin yksilehtisiä, ulosaukeavia. Ranskalaisilla parvekkeilla parvekeovet ovat kaksilehtisiä ja avautuvat sisälle. Kaikki ikkunat ja ikkunaovet varustetaan sälekaihtimilla.

### Huoneistojen sisärakenteet

#### Seinät

Asuinhuoneistojen väliseinät ovat kipsilevyrakenteisia teräsrunkaseiniä. Seinäpinnat maalattuja. Joissain asunnoissa eteisessä on maalattu tehosteseinä naulakon taustaseinällä. Märkätiloissa laatoitus, keittiön kalustevälitilassa valkoinen levy.

## **Katot**

Asuntojen sisäkatot ovat tasoitettuja ja maalattuja. Asuintilojen ja eteisten alakatot ja koteloinnit ovat maalattua kipsilevyä.

## **Lattiat**

Asuntojen lattiat ovat askeläänieristettyä laminaattia. Märkätilat on laatoitettu.

## **Sisäövet**

Asuntojen kerrostaso-ovi on tammiviilupintainen, puurakenteinen palo-ovi Ei30. Ovi varustetaan postiluukulla ja soittokellolla. Asuinhuoneistojen väliövet ovat huullettuja tehdasmaalattuja laakaovia rakokynnyksellä. Liukuövet ovat seinän ulkopuolisia.

## **Lukitukset**

Talo varustetaan iLog-lukituksella. Ulko-oviin asennetaan ovipuhelinjärjestelmä.

## **Talotekniikka**

### **Ilmanvaihto**

Rakennuksessa on keskitetty lämmöntalteenotolla varustettu koneellinen tulopoistoilmanvaihtojärjestelmä.

### **Lämmitys**

Rakennus lämmitetään kaukolämmöllä. Lämmönjakelu tapahtuu lämmönjakohuoneen kautta vesikiertoisena patterilämmityksenä, poikkeuksena muutamassa yksioisssä 1. kerroksessa on lattialämmitys. Märkäfiloissa on vesikiertoinen lattialämmitys.

### **Vesijohdot**

Asuntoihin tulee huoneistokohtainen vedenmittaus. Hanat ovat kromattuja yksiotehanoja. Suihkuissa on termostaattihana.

### **Tele**

Yhtiö liitetään kaapeli-TV-verkkoon ja laajakaistaverkkoon. Asunnot varustetaan laajakaistayhteydet mahdollistavalla datakaapeloinnilla. Antennipisteitä 1 kpl/asuinhuone, olohuoneessa 2 kpl. Asunnot liitetään ovipuhelinjärjestelmään.

## **Asuntojen sisäpinnat, värit ja varusteet**

### **Lattiat**

Asuintilat: laminaatti, vaalea tammi, jalkalistat valkoinen

Kylpyhuoneet: laatoitus, harmaa 10x10 cm, sauma vaaleanharmaa

### **Seinät**

Asuintilat: maalaus, taitettu valkoinen

Kylpyhuone: laatoitus valkoinen 40x20 cm, sauma vaaleanharmaa

### **Katot**

Asuintilat, yleensä: taitettu valkoinen, roiskepinnoitus

Asuintilat, laskettu katto: taitettu valkoinen, maali

Kylpyhuoneet: tervaleppä, paneeli

### **Kalusteet ja varusteet**

Keittiökaluusteet: övet, mikrolaminaatti, murrettu vaalearuskea, työtaso, rst

Kph-kalusteet: allaskaappi, peilikaappi, suihkuseinäke ja/ tai suihkuverhokisko ja -verho, koukusto, wc-paperiteline, useimmissa asunnoissa pyykkikaappi

Komerokalusteet: mikrolaminaatti, valkoinen, eteisessä peililiukuovi kaapistot, valkoinen

Vaatehuonekalusteet: valkoiset konsolihyllyt

Sälekaihtimet: valkoinen

Verhokiskot: kaksieurainen, valkoinen

Parveke: useimmissa asunnoissa tuuletusteline

### **Laitteet**

Keraaminen induktiotaso, 2 tai 4 keittoaluetta

Uuni, valkoinen

Jääkaappi-pakastin tai erilliset jääkaapi ja pakastin, valkoinen

Astianpesukone, valkoinen

Liesikupu, valkoinen

Varaus mikroaaltouunille keittiössä

Varaus pyykinpesukoneelle ja kuivausrummulle kylpyhuoneessa

SATO  
Puh. 020 334 443

sato.fi | **sato**

Esitteen tiedot perustuvat 10/2023 tilanteeseen. Muutokset mahdollisia.  
Telian 02033-alkuinen numero (SATO:n Asiakaspalvelu): 8,4 snt/min.  
Ulkomailta soitettaessa tavallinen ulkomaanpuheluhinta.

10/2023