

A close-up photograph of a person's hands gently petting a light-colored dog lying on a grey rug. The dog is looking towards the camera with a calm expression. The background is softly blurred, showing the person's legs in grey pants. The image is framed by orange decorative shapes in the corners.

**ME UUDISTIMME
TALON POHJOIS-HAAGASSA,
KODIN TEET SINÄ.**

ELÄMÄSI KOTI

Näyttelijäntie 24, 00400 Helsinki

sato.fi | **sato**



Tervetuloa Pohjois-Haagan parhaalle paikalle

Näyttelijäntie 24 koostuu neljästä 1959 rakennetusta talosta, jotka sijaitsevat avaralla, noin hehtaarin kokoisella tontilla. Vieressä on kallioita ja luonnontilainen metsäkaistale. Metsäreittiä pitkin pääset puolen kilometrin päähän Pirkkolan ulkoilualueelle, joka on osa Keskuspuistoa. Vieläkin lähempänä on kauppakeskus Kaari, josta löytyy kaikki arjessa ja juhlassakin tarvittava. Juna-asemalle on lyhyt kävelymatka ja aseman ympäriltä löytyy lisää palveluita ja ravintoloita.

Näyttelijäntie 24 taloissa on tehty kokonaisvaltainen remontti, jossa kaikki tekniset järjestelmät, pinnat, varusteet ja kalusteet on uusittu. Lisäksi on tehty julkisivujen, parvekkeiden, kattojen ja piha-alueen kunnostus.

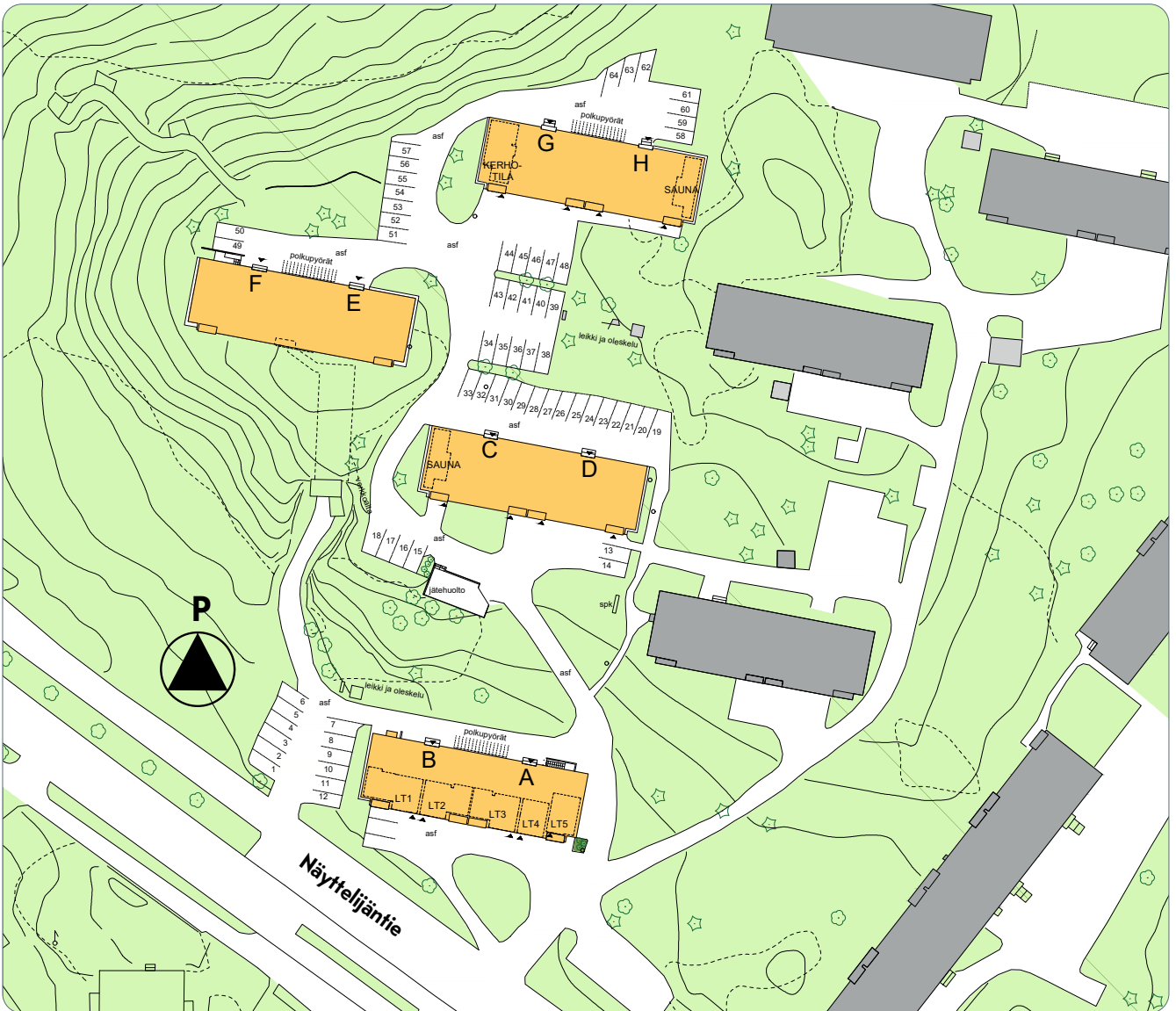
Pohjois-Haagan alue ja sen rakennukset on arvioitu kaupunkikuvallisesti arvokkaiksi ja peruskorjauksessa on noudatettu säilyttävää korjaustapaa huomioiden rakennusten rakentamisajankohdalle tyypillisten yksityiskohtien ja materiaalien käyttö. Rakennusten julkisivuissa ja katoissa on mahdollisuuksien mukaan pyritty säilyttämään alkuperäisyyttä ja uudet ratkaisut mukailevat alkuperäistä ilmettä.

Asuntoja, joista sinä teet elämäsi kodin

Taloissa on yhteensä 112 asuntoa. Asuntotyyppinä on kolme: keittokomerolliset yksiöt (56 kpl), läpitalon ulottuvat kaksiot (28 kpl) sekä rakennusten päätyihin sijoittuvat kolmiot (28 kpl), joissa on ikkunoita kolmeen ilmansuuntaan.

Kaksioissa ja kolmioissa on eteläparvekkeet, jotka on uusittu ja niihin on palautettu alkuperäistä ilmettä mukaileva parvekekaide. Parvekkeissa ei ole lasituksia.

Kotien sisustuksen ilme on rauhallinen ja antaa helposti täydennettävän, neutraalin taustan omalle tyylillesi. Keittiön harmoniset värit jatkavat alkuperäisten kivi-



ikkunautojen väritystä. Kaapistot ovat puukuvioitua valkoista laminaattia, taustalevy vaaleanharmaa ja tasot neutraalin väristä kivijäljitelmälaminaattia. Lattiat ovat vaaleanharmaata tammilaminaattia.

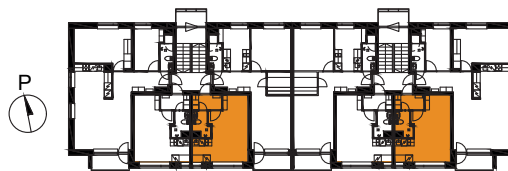
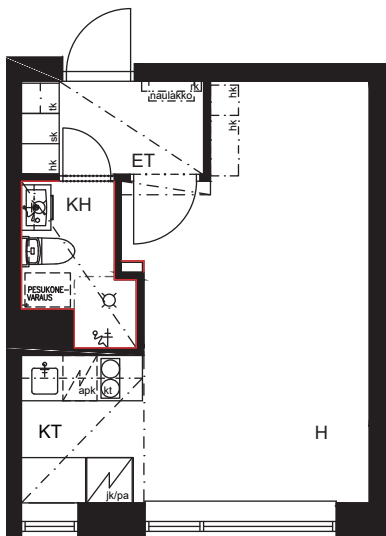
Täysin remontoituissa, raikkaissa kylpyiloissa voi suihkutella huoletta: seinillä on perinteikkäät valkoiset 15 x 15 cm laatat ja lattiat on laatoitettu pienemmällä, vaaleanharmaalla laattalla. Kylpyhuoneiden kalusteet ovat SATOlla suunniteltua Kide-mallistoa. Kalusteiden väri on valkoinen. Malliston massiivilaminaattia olevat kalusteet on valmistettu Suomessa ja niille on myönnetty sekä Avainlippu että Design from Finland -merkki.

Polkupyörille ja lastenvaunuille on maan tasalla sijaitsevat varastonsa, joista pääsee suoraan ulos. Taloyhtiöllä on myös kerhotila. Huoneistovarastot ovat talojen alimmissa kerroksissa, lämpimissä tiloissa. Kohde lämpenee kaukolämmöllä.

Talojen piha-alueella on leikkipaikkoja, oleskelualueita, polkupyörätelineet sekä jätteenlajittelupiste. Pihalle sijoittuvat myös pysäköintipaikat, joissa on sähköauton hidaslatausmahdollisuus. Talojen C-D ja G-H alakerrassa on autotallipaikkoja kuudelle autolle.



1h+kt, 25 m²



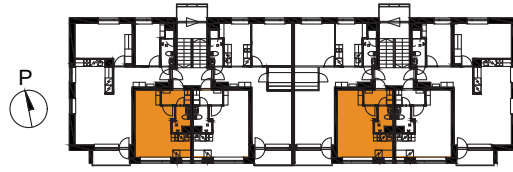
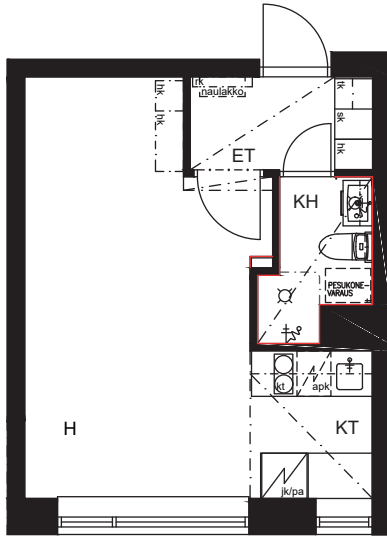
Punaisella merkittyihin seiniin ei saa tehdä reikiä.

A 2	1. kerros	C 26	1. kerros	E 50	1. kerros	G 82	1. kerros
A 6	2. kerros	C 30	2. kerros	E 54	2. kerros	G 86	2. kerros
A 10	3. kerros	C 34	3. kerros	E 58	3. kerros	G 90	3. kerros
B 14	1. kerros	D 38	1. kerros	E 62	4. kerros	G 94	4. kerros
B 18	2. kerros	D 42	2. kerros	F 66	1. kerros	H 98	1. kerros
B 22	3. kerros	D 46	3. kerros	F 70	2. kerros	H 102	2. kerros
				F 74	3. kerros	H 106	3. kerros
				F 78	4. kerros	H 110	4. kerros



Keittiö- ja komerokalusteet viitteellisiä. Kattojen alaslaskut ja koteloinnit voivat poiketa pohjapiirroksesta. Pohjapiirroket eivät ole mittakaavassa. Valokuva malliasunnosta, digistailattu.

1h+kt, 25 m²



Punaisella merkittyihin seiniin ei saa tehdä reikiä.

A 3 1. kerros
A 7 2. kerros
A 11 3. kerros
B 15 1. kerros
B 19 2. kerros
B 23 3. kerros

C 27 1. kerros
C 31 2. kerros
C 35 3. kerros
D 39 1. kerros
D 43 2. kerros
D 47 3. kerros

E 51 1. kerros
E 55 2. kerros
E 59 3. kerros
E 63 4. kerros
F 67 1. kerros
F 71 2. kerros
F 75 3. kerros
F 79 4. kerros

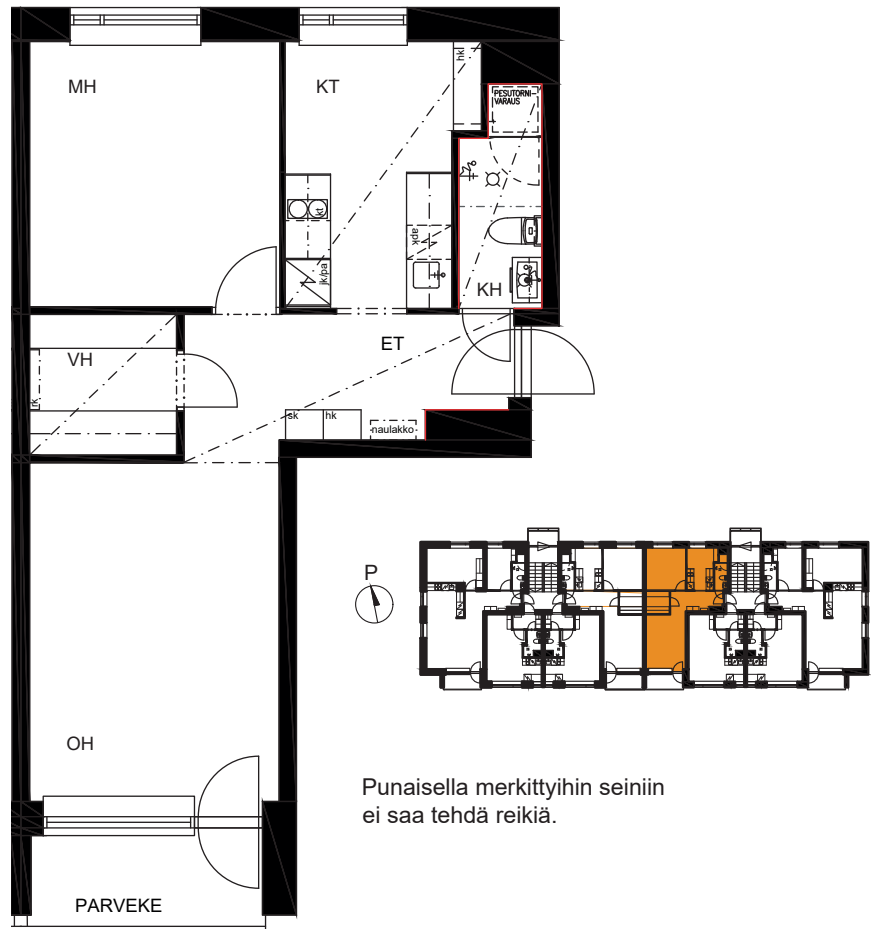
G 83 1. kerros
G 87 2. kerros
G 91 3. kerros
G 95 4. kerros
H 99 1. kerros
H 103 2. kerros
H 107 3. kerros
H 111 4. kerros



Keittiö- ja komerokalusteet viitteellisiä. Kattojen alaslaskut ja koteloinnit voivat poiketa pohjapiirroksista. Pohjapiirrokset eivät ole mittakaavassa. Valokuva malliasunnosta, digistailattu.

2h+kt, 50 m²

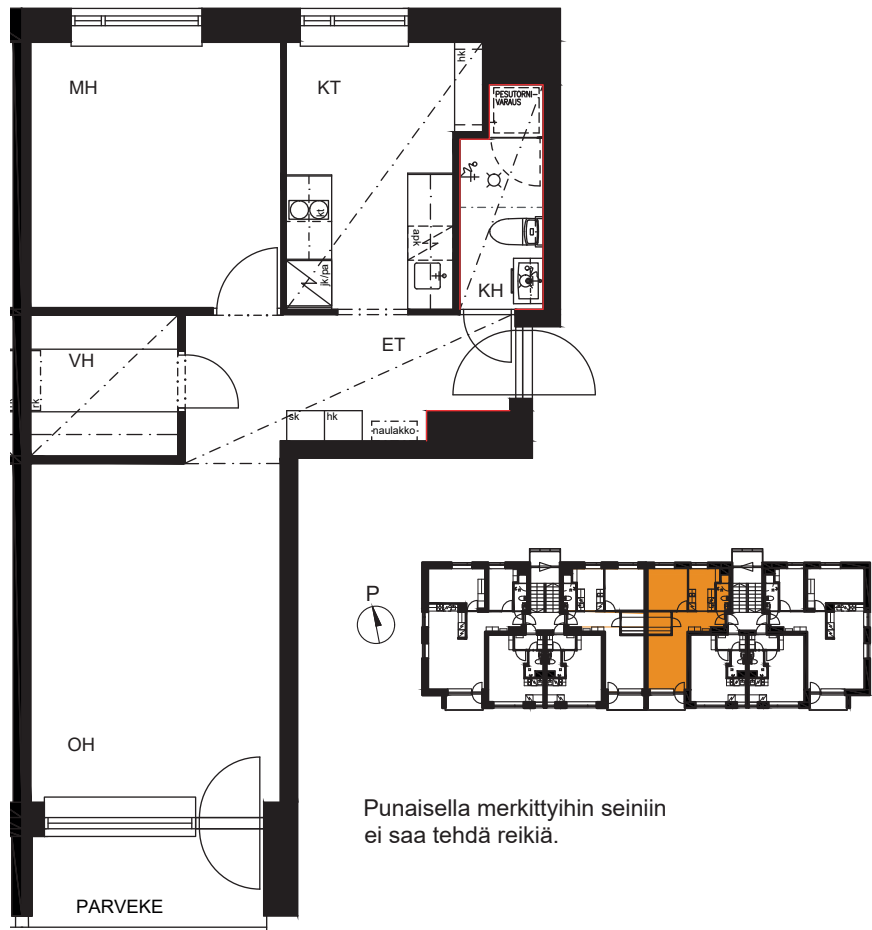
- A 4 1. kerros
- D 40 1. kerros
- D 44 2. kerros
- D 48 3. kerros
- E 52 1. kerros
- E 56 2. kerros
- E 64 4. kerros



Keittiö- ja komerokalusteet viitteellisiä. Kattojen alaslaskut ja koteloinnit voivat poiketa pohjapiirroksesta. Pohjapiirroksiset eivät ole mittakaavassa. Valokuva malliasunnosta, digistailattu.

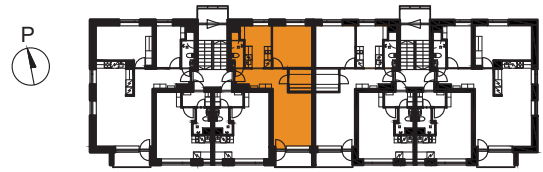
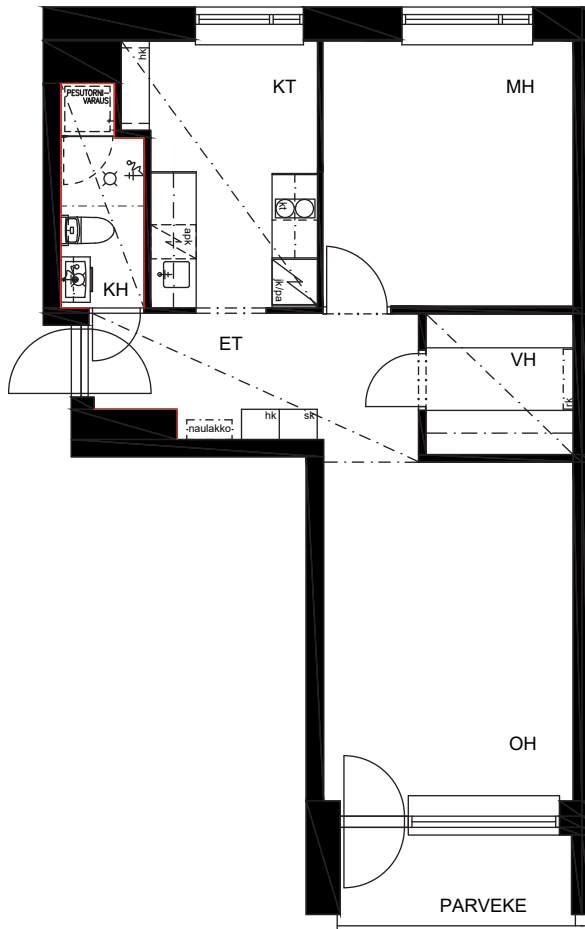
2h+kt, 49,5 m²

A 8	2. kerros
A 12	3. kerros
E 60	3. kerros
H 100	1. kerros
H 104	2. kerros
H 106	3. kerros
H 112	4. kerros



Keittiö- ja komerokalusteet viitteellisiä. Kattojen alaslaskut ja koteloinnit voivat poiketa pohjapiirroksista. Pohjapiirroksiset eivät ole mittakaavassa. Valokuva malliasunnosta, digistailattu.

2h+kt, 50 m²



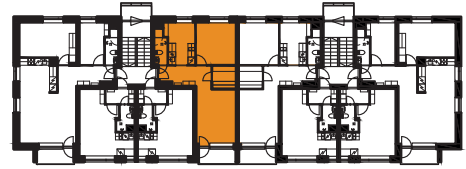
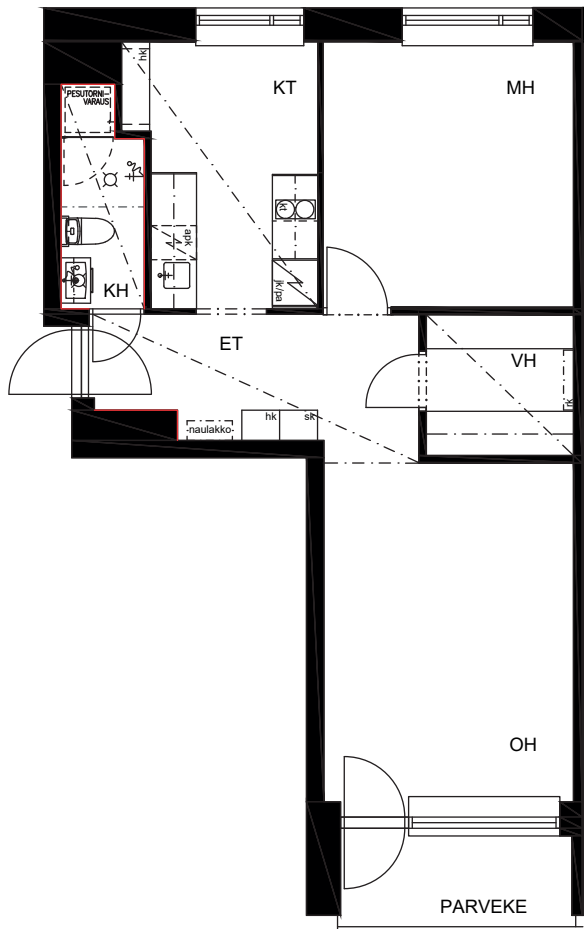
Punaisella merkittyihin seiniin ei saa tehdä reikiä.

B 13	1. kerros
B 17	2. kerros
C 25	1. kerros
C 29	2. kerros
C 33	3. kerros
F 65	1. kerros
F 69	2. kerros
F 73	3. kerros
G 85	2. kerros



Keittiö- ja komerokalusteet viitteellisiä. Kattojen alaslaskut ja koteloinnit voivat poiketa pohjapiirroksesta. Pohjapiirroksiset eivät ole mittakaavassa. Valokuva malliasunnosta, digistailattu.

2h+kt, 49,5 m²



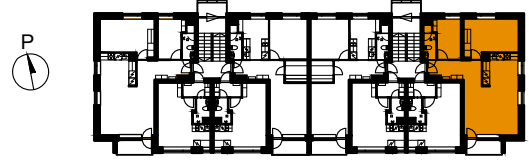
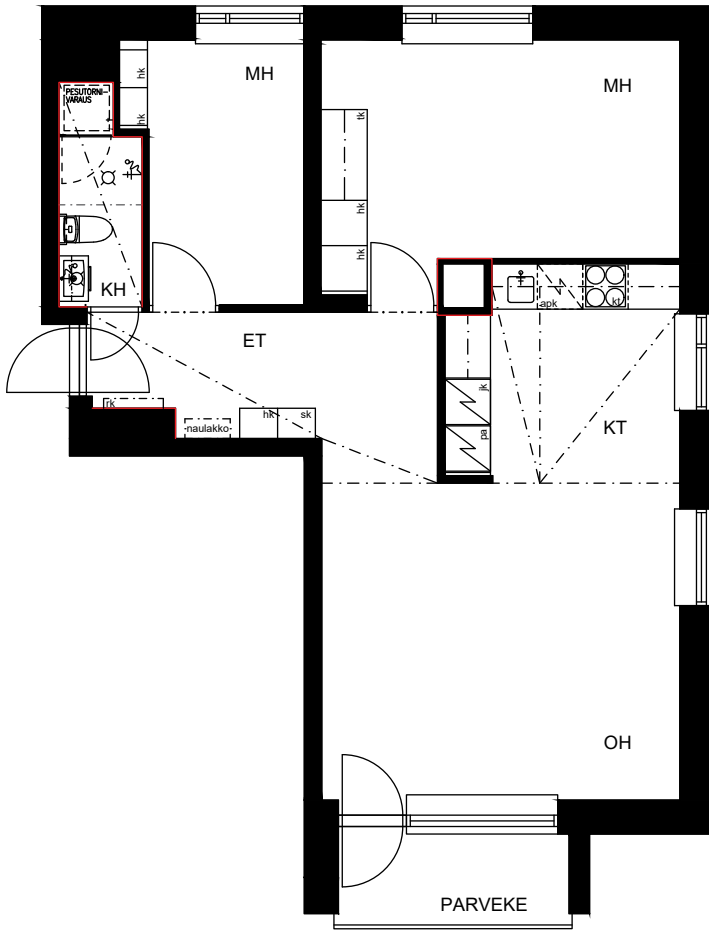
Punaisella merkittyihin seiniin ei saa tehdä reikiä.

B 21	3. kerros
F 77	4. kerros
G 81	1. kerros
G 89	2. kerros
G 93	4. kerros



Keittiö- ja komerokalusteet viitteellisiä. Kattojen alaslaskut ja koteloinnit voivat poiketa pohjapiirroksesta. Pohjapiirrokset eivät ole mittakaavassa. Valokuva malliasunnosta, digistailattu.

3h+kt, 63 m²



Punaisella merkittyihin seiniin ei saa tehdä reikiä.

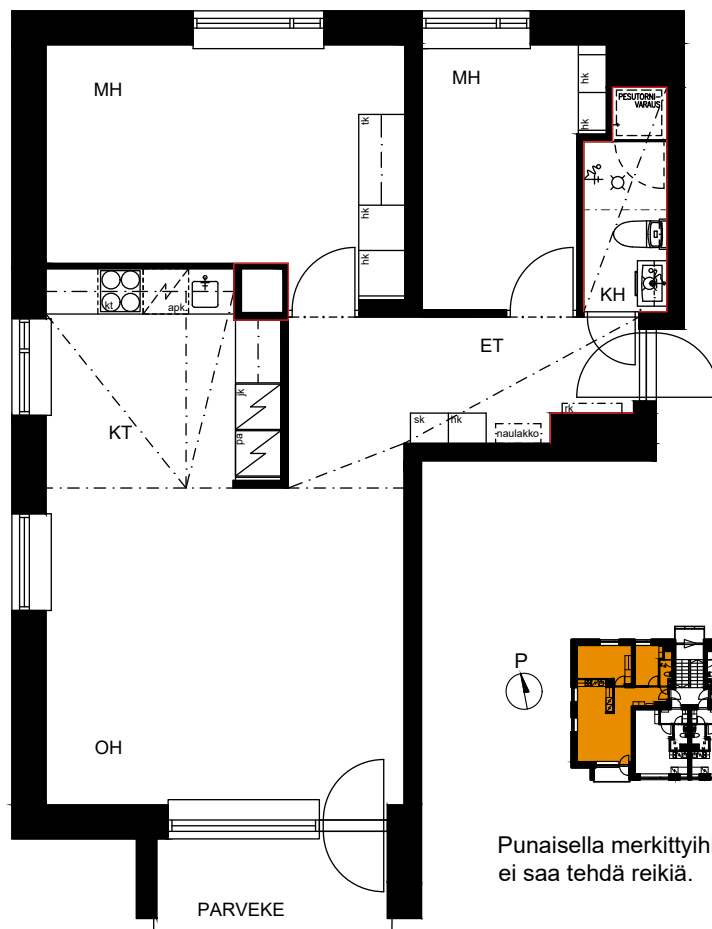
A 1	1. kerros
A 5	2. kerros
A 9	3. kerros
D 37	1. kerros
D 41	2. kerros
D 45	3. kerros
E 49	1. kerros
E 53	2. kerros
E 57	3. kerros
E 61	4. kerros
H 97	1. kerros
H 101	2. kerros
H 105	3. kerros
H 109	4. kerros



Keittiö- ja komerokalusteet viitteellisiä. Kattojen alaslaskut ja koteloinnit voivat poiketa pohjapiirroksesta. Pohjapiirroksot eivät ole mittakaavassa. Valokuva malliasunnosta, digistailattu.

3h+kt, 63 m²

- B 16 1. kerros
- B 20 2. kerros
- B 24 3. kerros
- C 28 1. kerros
- C 32 2. kerros
- C 36 3. kerros
- F 68 1. kerros
- F 72 2. kerros
- F 76 3. kerros
- F 80 4. kerros
- G 84 1. kerros
- G 88 2. kerros
- G 92 3. kerros
- G 96 4. kerros



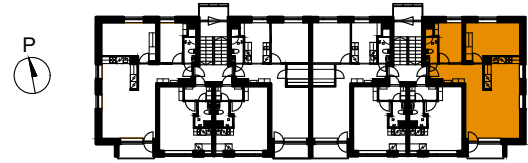
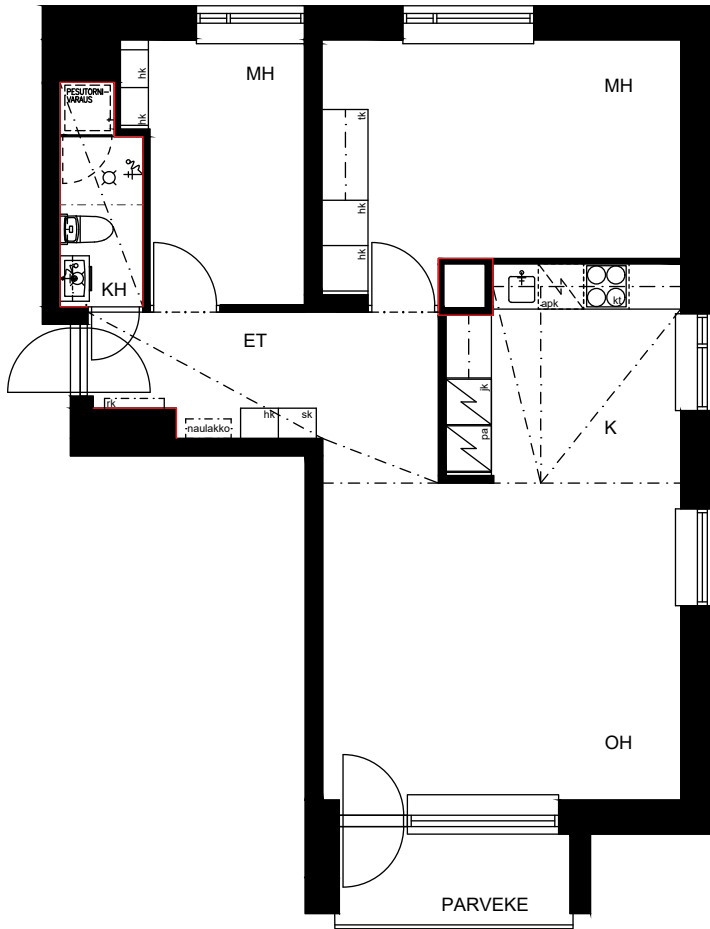
Punaisella merkittyihin seiniin ei saa tehdä reikiä.



Keittiö- ja komerokalusteet viitteellisiä. Kattojen alaslaskut ja koteloinnit voivat poiketa pohjapiirroksesta. Pohjapiirrokset eivät ole mittakaavassa. Valokuva malliasunnosta, digistailattu.

3h+kt, 62,5 m²

E 61 4. kerros



Punaisella merkittyihin seiniin ei saa tehdä reikiä.



Keittiö- ja komerokalusteet viitteellisiä. Kattojen alaslaskut ja koteloinnit voivat poiketa pohjapiirroksesta. Pohjapiirrokset eivät ole mittakaavassa. Valokuva malliasunnosta, digistailattu.



3h+kt, 63 m²



1h+kt, 25 m²



1h+kt, 25 m²

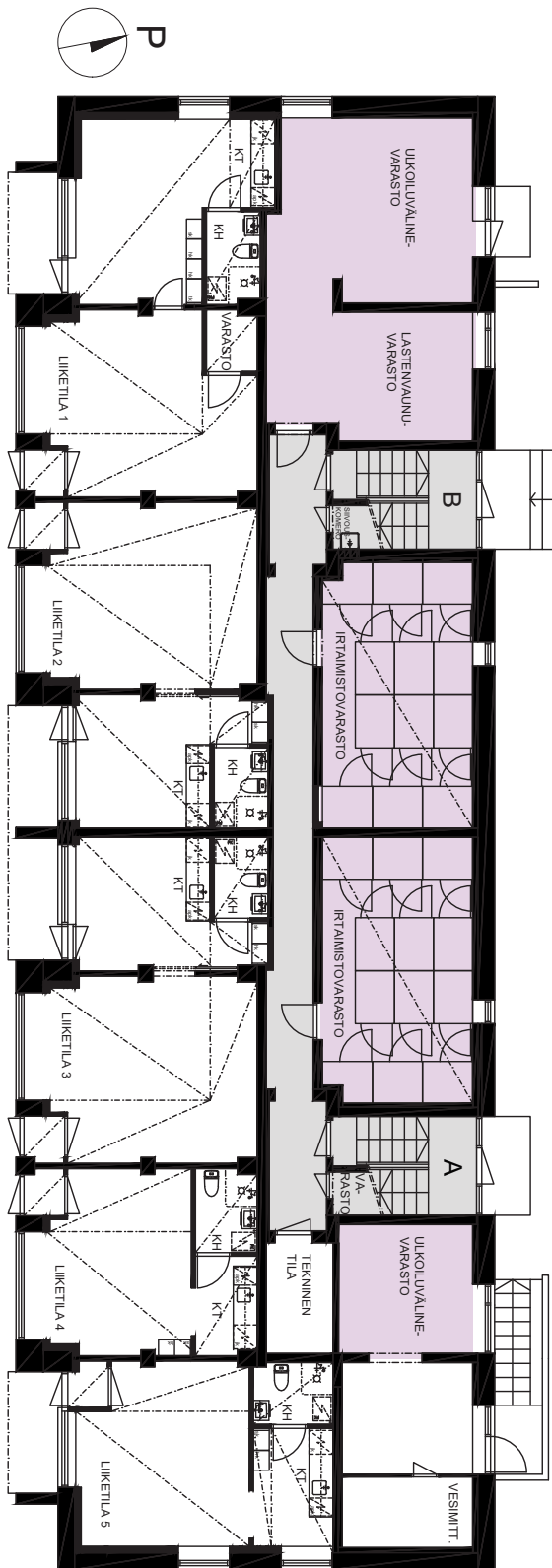


2h+kt, 50 m²

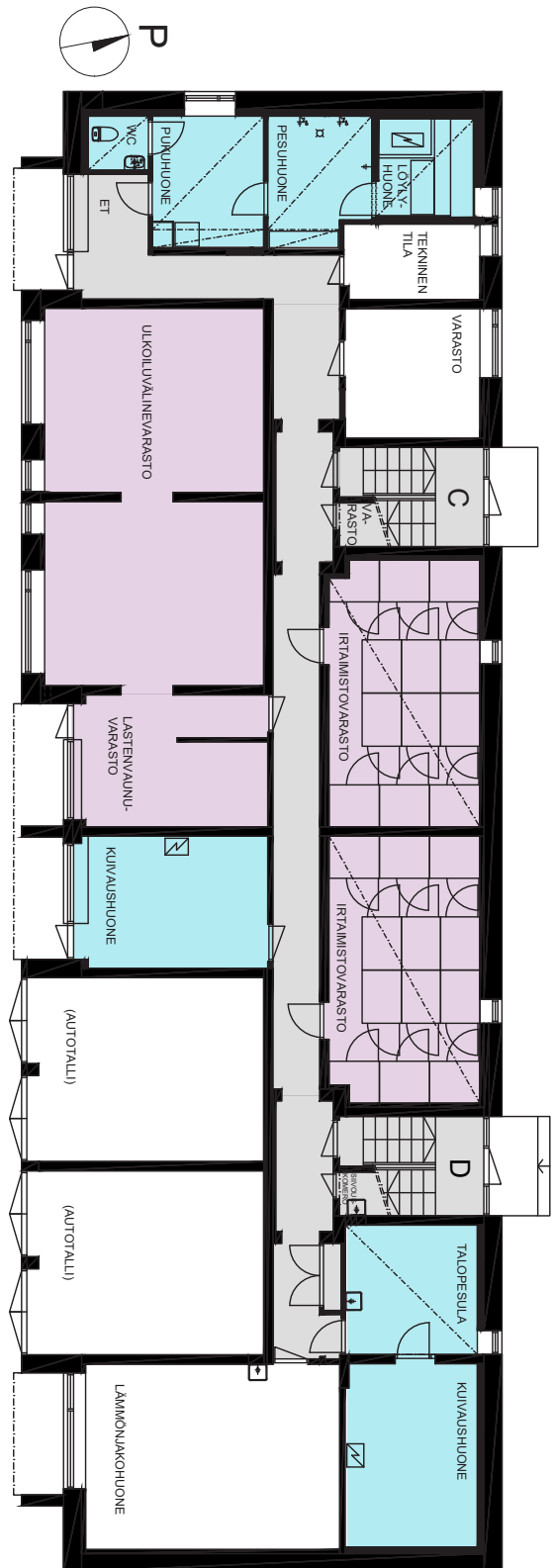


2h+kt, 50 m²

Talo A-B, kellarikerros

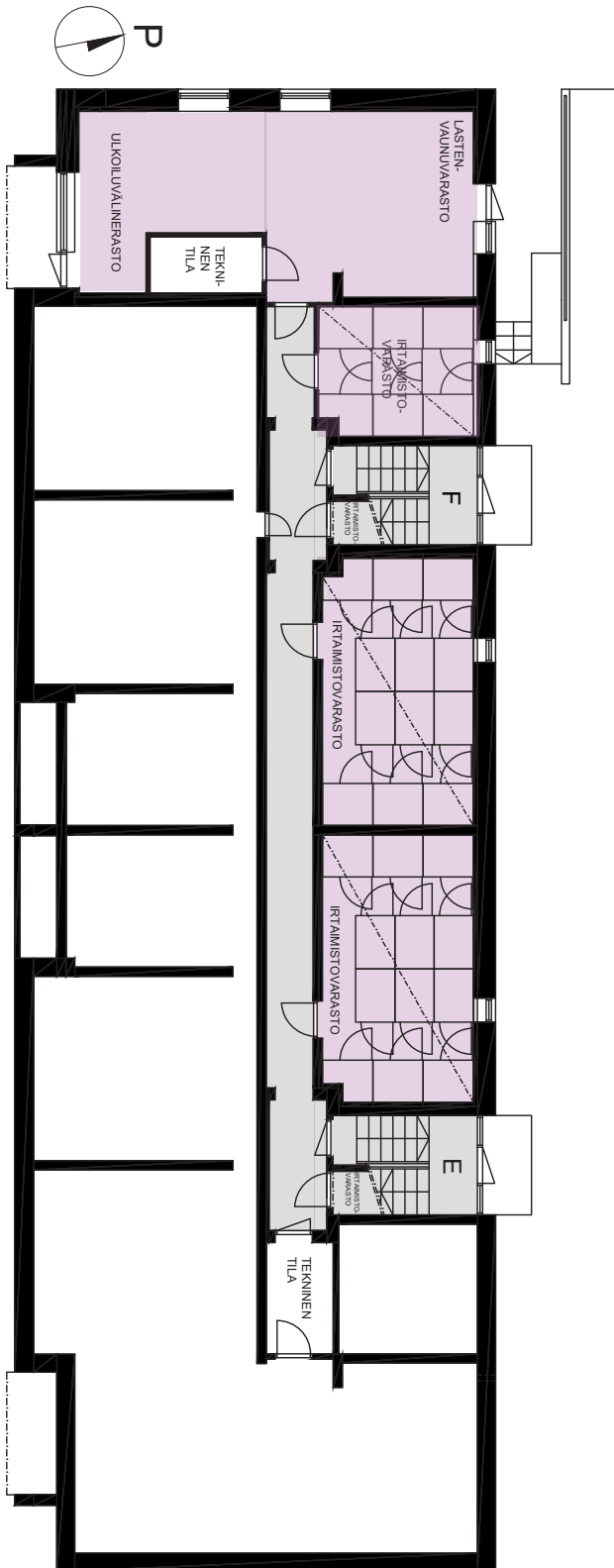


Talo C-D, kellarikerros

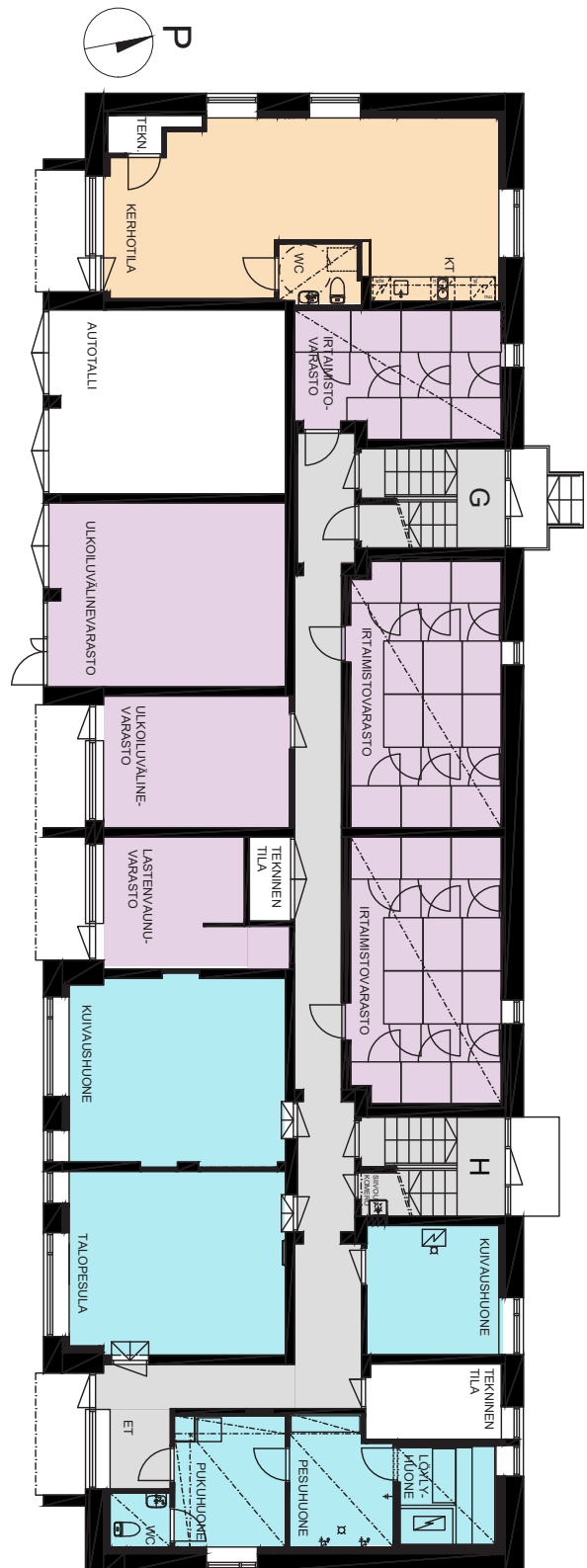


Keittiö- ja komerokalusteet viitteellisiä. Kattojen alaslaskut ja koteloinnit voivat poiketa pohjapiirroksesta. Pohjapiirroksiset eivät ole mittakaavassa.

Talo E-F, kellarikerros

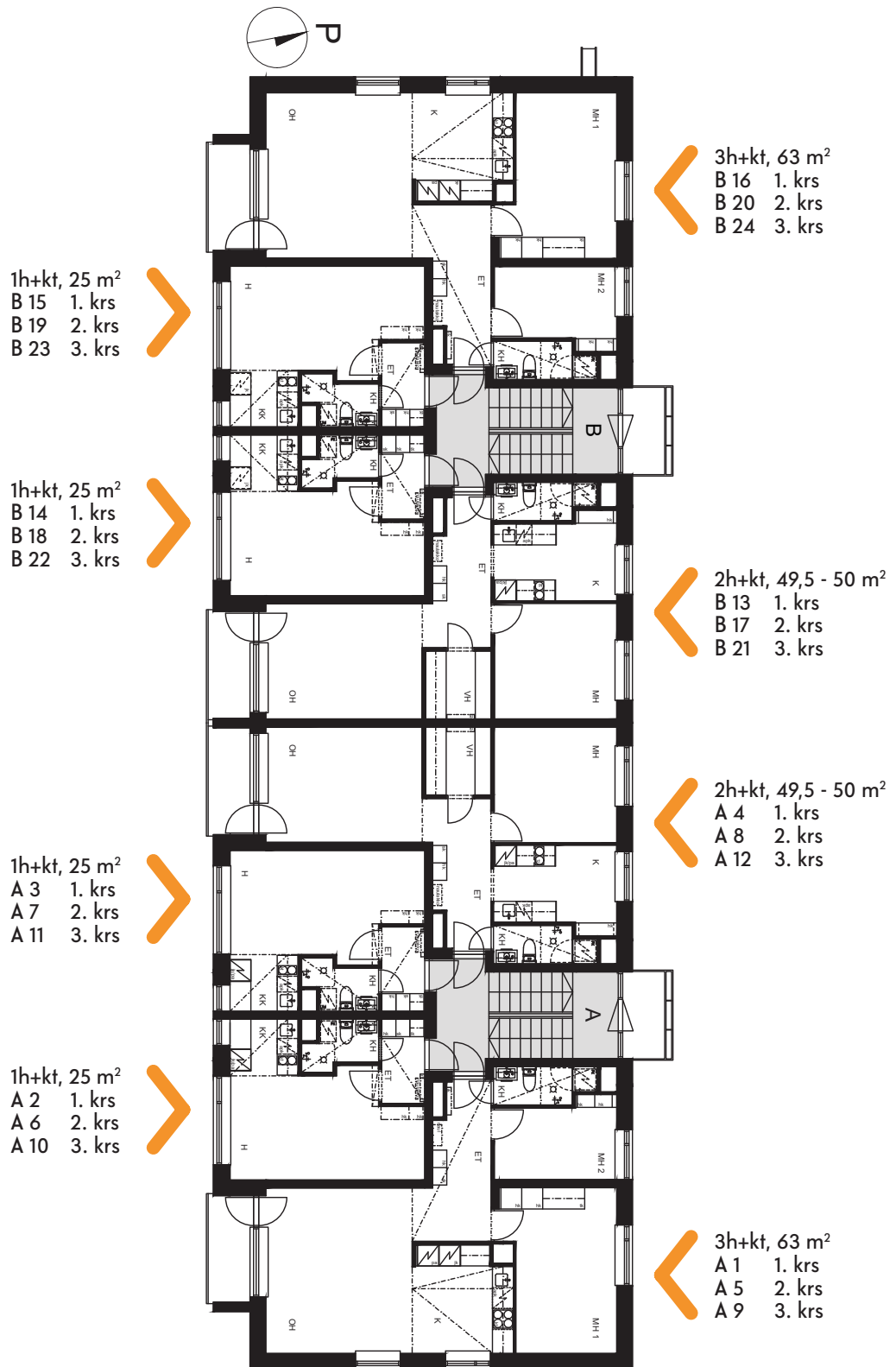


Talo G-H, kellarikerros



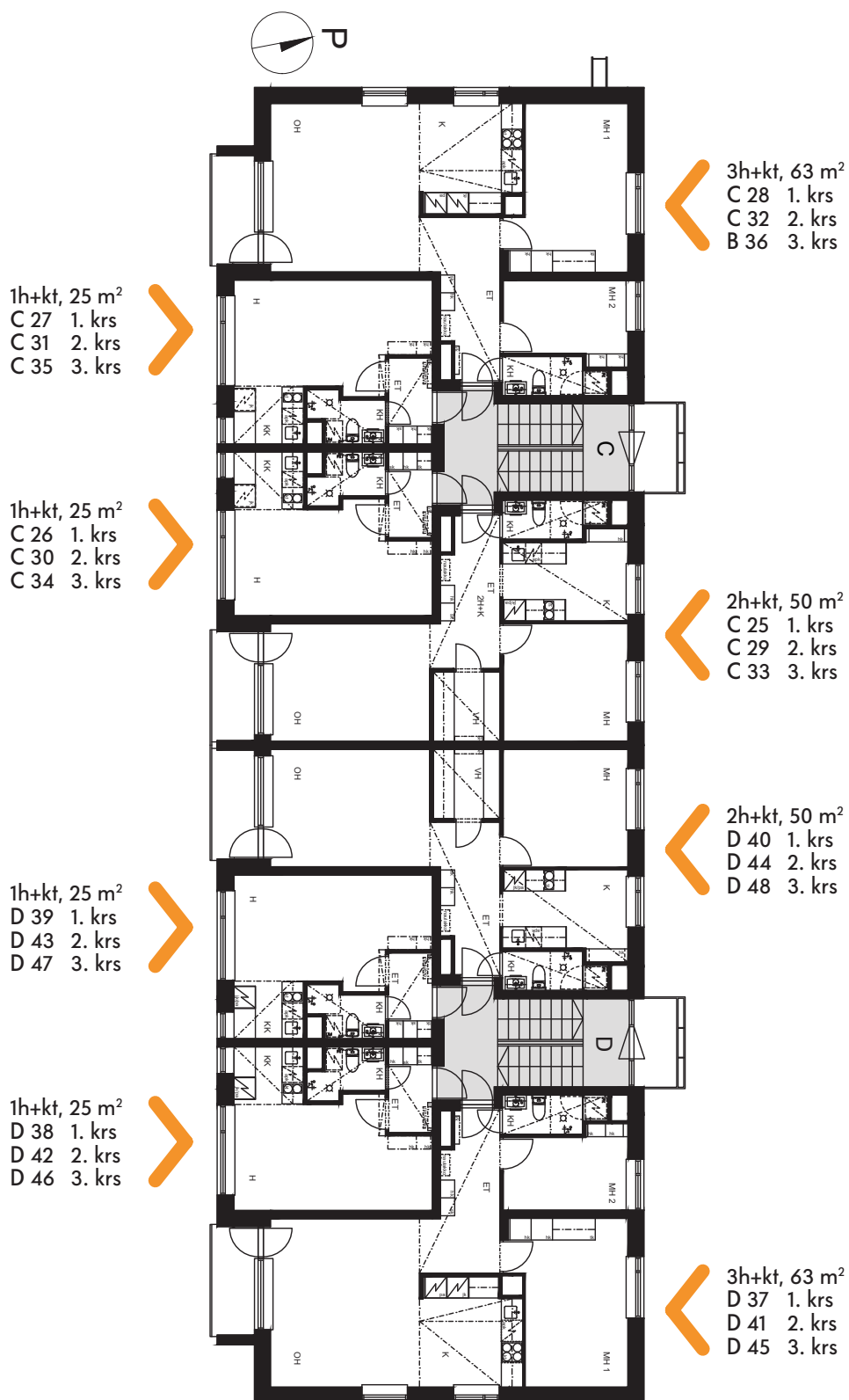
Keittiö- ja komerokalusteet viitteellisiä. Kattojen alaslaskut ja koteloinnit voivat poiketa pohjapiirroksesta. Pohjapiirroksiset eivät ole mittakaavassa.

Talo A-B, asuinkerrokset



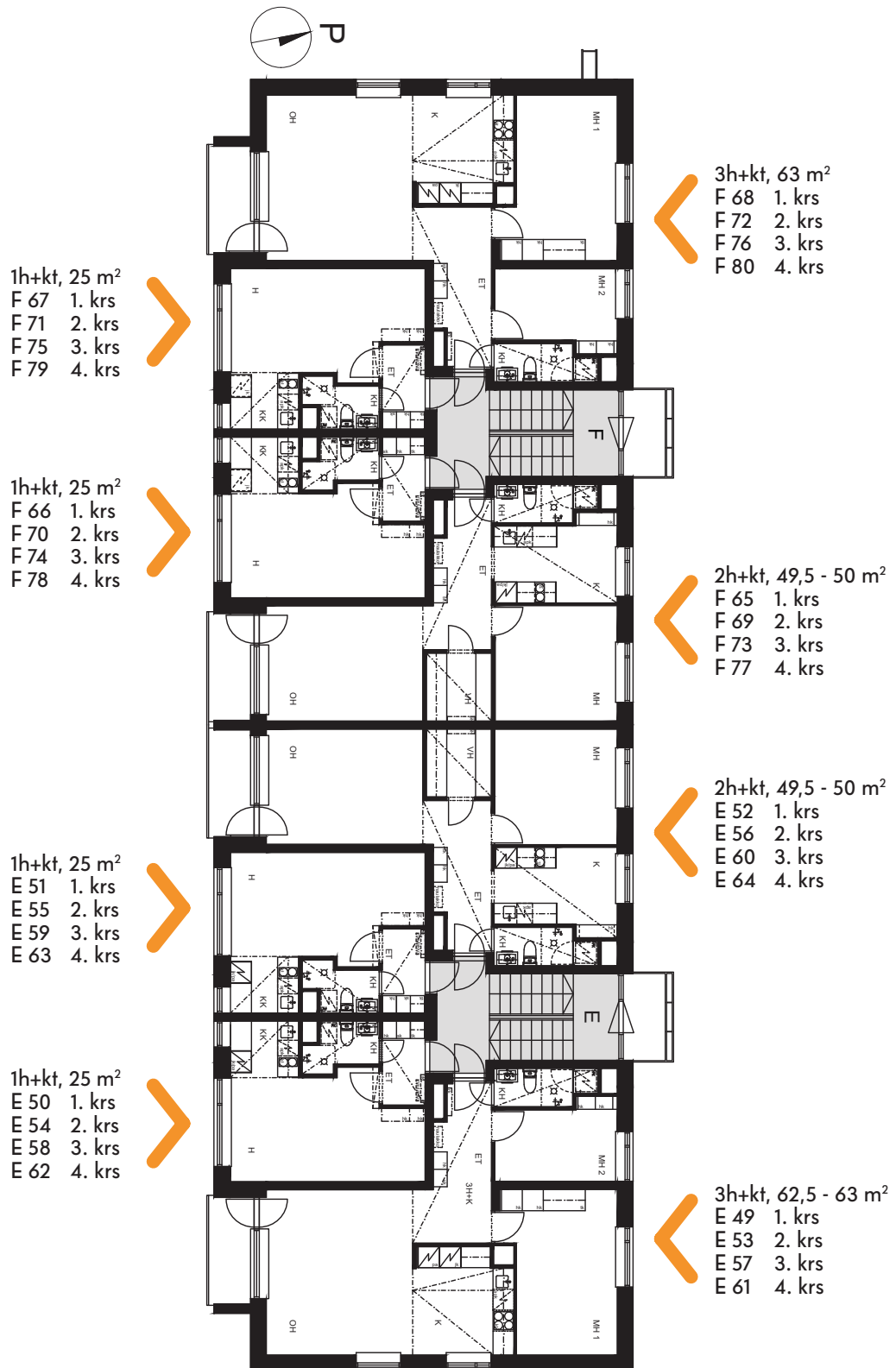
Keittiö- ja komerokalusteet viitteellisiä. Kattojen alaslaskut ja koteloinnit voivat poiketa pohjapiirroksista. Pohjapiirroksiset eivät ole mittakaavassa.

Talo C-D, asuinkerrokset



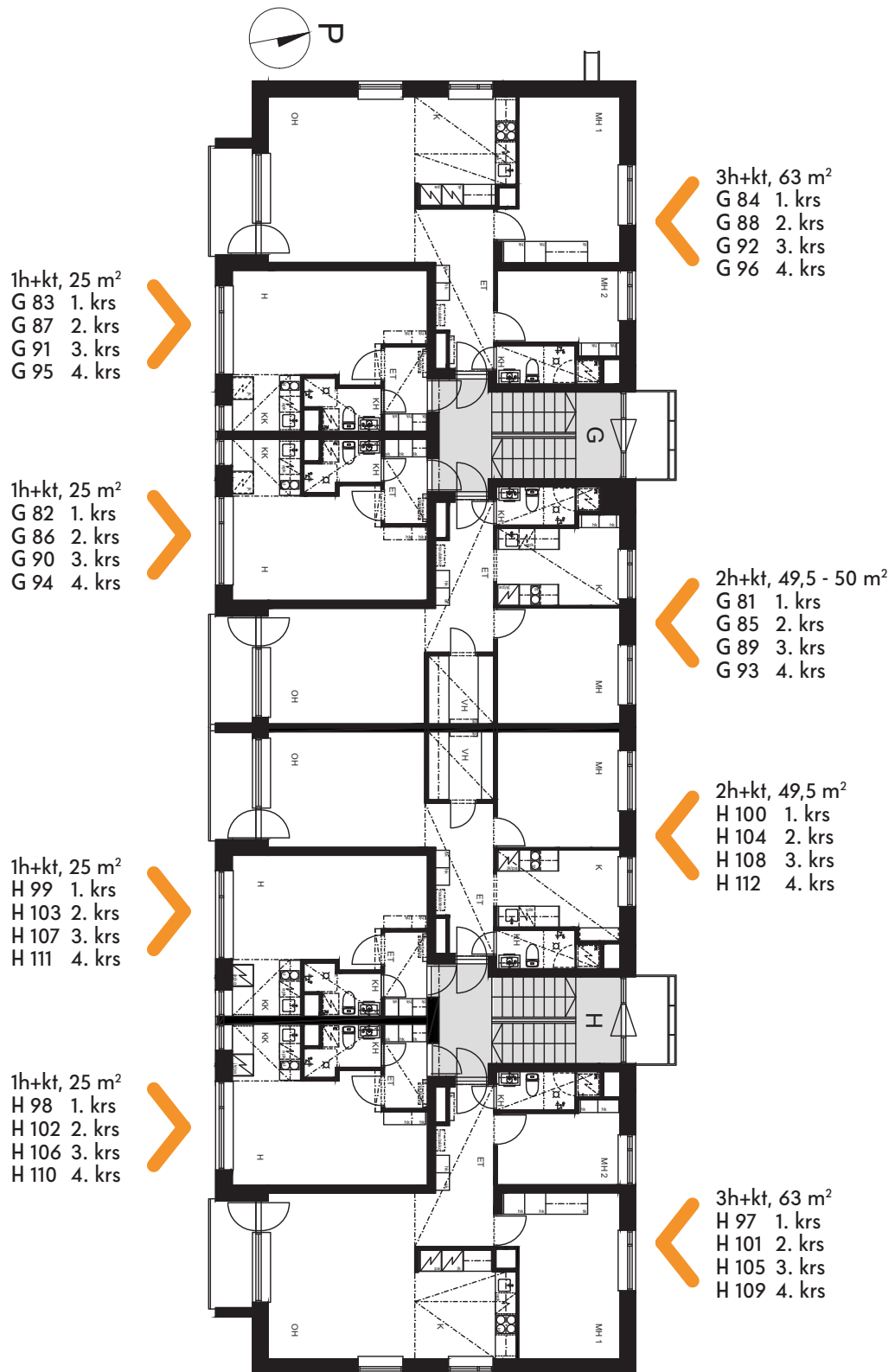
Keittiö- ja komerokalusteet viitteellisiä. Kattojen alaslaskut ja koteloinnit voivat poiketa pohjapiirroksesta. Pohjapiirroksiset eivät ole mittakaavassa.

Talo E-F, asuinkerrokset



Keittiö- ja komerokalusteet viitteellisiä. Kattojen alaslaskut ja koteloinnit voivat poiketa pohjapiirroksista. Pohjapiirroksiset eivät ole mittakaavassa.

Talo G-H, asuinkerrokset



Keittiö- ja komerokalusteet viitteellisiä. Kattojen alaslaskut ja koteloinnit voivat poiketa pohjapiirroksista. Pohjapiirroksiset eivät ole mittakaavassa.

Rakennustapaselostus

Näyttelijäntie 24, 00940 Helsinki

Ulkoseinät

Rakennusten ulkoseinät ovat pääasiassa tiilimuurattuja. Päädyissä tiilipinta on esillä ja pitkillä julkisivuilla seinäpinnat on rapattu. Parveketastaseinät ovat kiviaineisia ja sileäksi rapattuja.

Parvekkeet

Kaikissa rakennuksissa sisäänkäynnit sijoittuvat pohjoisjulkisivulle ja samalle julkisivulle sijoittuvat porrashuoneiden tuuletusparvekkeet.

Asuinhuoneistoissa parvekkeita on kaksioissa ja kolmioissa, ja ne sijoittuvat rakennusten eteläjulkisivulle. Huoneistoparvekkeet on uusittu ja niihin on palautettu alkuperäistä ilmettä mukaileva parvekekaide. Parvekkeissa ei ole lasituksia.

Välipohjat

Välipohjat ovat massiivibetonia. Ylimmän kerroksen ja ullakkokerroksen välipohjassa on palopermantorakenne erottamassa asuntoja kylmästä ullakotilasta.

Vesikatto

Vesikatot ovat harjakattomallisia puurunkorakenteisia rivipeltikattoja. Vedenpoisto on toteutettu sadevesikouruin ja syöksytorvin.

Väliseinät

Asunnoissa kevyet väliseinät ja hormiryhmät ovat Siporexia. Kellarikerroksen rakenteet on toteutettu paikalla valamalla. Kellarikerroksessa (myös liiketiloissa) on betonista valettujen seinien lisäksi myös tiili- ja harkkomuurattuja väliseiniä.

Sisäkattopinnat

Asuntojen ja liiketilojen huonetilojen kattopinnat ovat pääasiassa maalattuja tasoitepintoja. Alaslasketut kattopinnat sekä kylpyhuoneiden ja wc-tilojen kattopinnat ovat maalattuja kipsilevykattoja.

Seinäpinnat

Asuntojen ja liiketilojen kuivien tilojen seinäpinnat ovat maalattu valkoisiksi. Kylpyhuoneiden seinät on laatoitettu valkoisella kiiltäväpintaalla laatoilla. Keittiöissä ala- ja

yläkaappien välitila on pinnoitettu vaalean harmaalla laminaatilla. Porrashuoneiden seiniä sekä kerhohuoneen seiniä on maalattu tehostevärein.

Lattiapinnat

Asuinhuoneiden lattiat ovat vaaleanharmaata tammikuvioista laminaattia.

Liiketiloissa ja kerhotilassa lattiat ovat harmaata vinyyli-lankkua.

Kylpyhuoneiden ja wc-tilojen lattiat on laatoitettu nelikulmaisella, harmaalla keraamisella laatoilla. Porrashuoneiden lattiat ovat harmaata kvartsivinyyli-laattaa ja sisäänkäyntitasanteella keraamista laattaa. Portaat ovat alkuperäiset mosaiikkibetoniportaat.

Ikkunat ja ovet

Asuntojen ikkunat ja parvekeovet on uusittu ns. puusepäntuotteina. Tuotteiden tekniset arvot vastaavat nykypäivän vaatimustasoa.

Kellarikerrosten alkuperäisistä ikkunoista ja ovista pääosa on säilytetty ja kunnostettu. Alkuperäiset porrashuoneiden ikkunat ja tuuletusparvekeovet sekä ulko-ovet on myös säilytetty ja kunnostettu.

Asuntojen kerrostaso-ovet ovat alkuperäisiä puuviilupintaisia ovia, jotka on kunnostettu. Osassa ovia on niiden alkuperäiset helat ja varusteet.

Kellarikerrosten ja ullakkokerroksen palo-ovet ovat teräsrakenteisia ja harmaaksi maalattuja. Kellarikerroksissa on säilytetty alkuperäisiä puisia väliovia. Yhteistilojen muut ovet ovat yleensä puukehyksisiä, laminaattipintaisia laakaovia.

Kalusteet ja varusteet

Keittiökalusteiden ovet ovat valkoisia mikrolaminaattiovia, joiden ulkopinnassa on puunsykykuvio. Kalusteovien reunassa on ABS-nauha. Työtasot ovat harmaakuvioista laminaattia tason värisellä reunanauhalla. Astianpesualtaat ovat ruostumatonta terästä ja työtasoon upotettuja.

Vaatekomerot ovat tanko- ja hyllykomoita, joiden ovet ovat keittiökalusteiden ovien tapaan kuvioituja valkoisia mikrolaminaattiovia.

Kaikissa asunnoissa ja liiketiloissa on siivouskomero.

Asuntojen ja liiketilojen kylpyhuoneet on varustettu tasoal-
taalla, allaskaapilla ja peilikaapilla sekä suihkuverhokiskol-

la. Kylpyhuoneissa on pistorasiat. Kaksioissa ja kolmioissa on tilavaraus pesutornille. Yksioissä samoin kuin liiketiloissa on tilavaraus kapealle pyykinpesukoneelle.

Liiketilojen ikkunat on varustettu moottorikäyttöisillä, kauko-ohjattavilla markiiseilla.

Koneet ja laitteet

Keittiöiden ja keittokomeroiden varustukseen kuuluvat induktioliesitaso, uuni ja liesituuletin sekä astianpesukone. Suuremmissa asunnoissa keittiöissä on jääkaappi-pakastin-yhdistelmä ja yksioissa pakastelokerolla varustettu ns. jenkkiakaappi. Liiketiloissa jääkaappi on matala ja työtason alle sijoitettu. Kaikissa keittiöissä on varaus mikroaaltouunille.

Ilmanvaihto ja lämmitys

Rakennuksessa on koneellinen lämmön talteenotolla varustettu ilmanvaihtojärjestelmä.

Kylpyhuoneissa on sähköinen lattialämmitys. Rakennuksessa on kaukolämpö ja vesikiertoiset lämpöpatterit. Kylpyhuoneissa on ns. tikapuupatterit. Sähkö- ja telejärjestelmät

Huoneistoissa on maadoitetut pistorasiat. Sähköasennukset ovat vikavirtasuojattuja. Rakennuksissa on antenni- ja laajakaistaverkot. Rakennuksissa on palovaroittimet ja ovipuhelinjärjestelmä.

Yhteiset tilat

Kellarikerroksissa sijaitsevat ulkoviivinevarastot, lastenvaunuvarastot, irtaintavaravarastot, talosaunaosastot, talopesulat, kuivaushuoneet sekä kerhotila ja teknisiä tiloja. Yhteistilojen lattiat, seinät ja katot ovat yleensä pinnoiltaan maalattuja. Talosaunaosastolla on puupaneloidut katot ja laatoitetut lattiat. Pukuhuoneissa ja löylyhuoneessa on osin puupaneloidut seinät ja pesuhuoneessa laatoitetut seinät. Talopesuloissa on laatoitettu lattia ja osittain laatoitetut seinät.

Piha-alue

Piha-alueella on leikkipaikkoja, oleskelualueita, polkupyörätelineet sekä jätteenlajittelualue.

Piha-alueelle sijoittuvat myös pysäköintipaikat, joissa on sähköauton hidaslatausmahdollisuus.

SATO
Puh. 020 334 443

sato.fi | **sato**