

**Me
uudistimme
talon
Töölössä,**

**Nykyaikaista
elämää
vanhassa
kivitalossa**

**kodin
teet sinä.**

**SATO VuokraKoti
Etu-Töölö
Mechelininkatu 12-14, 00100 Helsinki**

sato.fi | sato



Digistailattu

Huoletona asumista ja vanhan talon henkeä

Haluatko asua kaupungin sykkeessä lähellä harrastuksia ja palveluita? Peruskorjauksesta valmistuva aitoa töölöläistunnelmaa henkivä funkkitalo tarjoaa huoletona kaupunkiasumista parhaimmillaan. Siinä yhdistyvät keskusta-asumisen mukavuudet viihtyisään merenläheiseen ympäristöön. Palvelut ovat käden ulottuvilla ja erinomaiset yhteydet sujuvoittavat arkea.

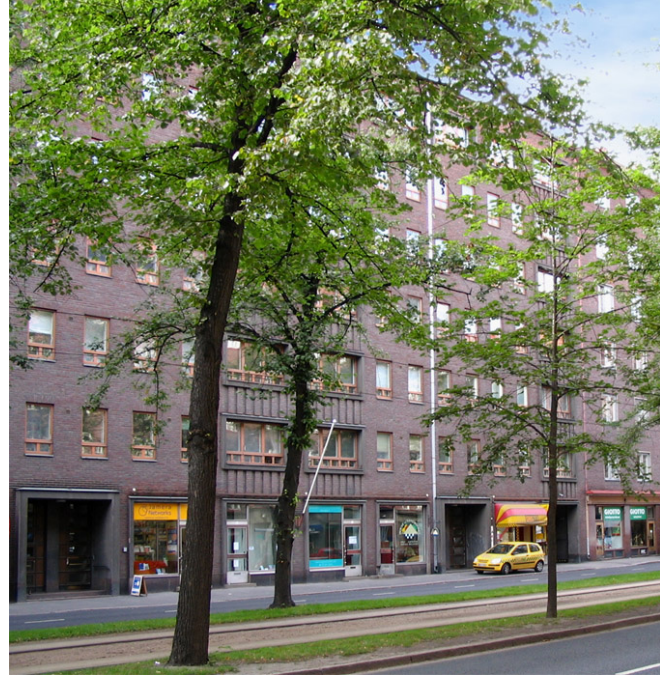
Hieno porraskäytävä toivottaa tervetulleeksi jyvään, 1930-luvun kivitallon. Funkkitalossa on aitoa töölöläistunnelmaa: haitarihissi ja korkeat rappukäytävät, ylemmistä kerroksista näkee merelle saakka.

Mechelininkatu 12-14 on peruskorjattu ajanmukaiseksi talon henkeä ja historiallista tunnelmaa kunnioittaen. Rakennuksessa on 6 asuinkerrosta, liiketilakerros, kellari ja ullakko. Talossa on kolme porrashuonetta, joissa on yhteensä 108 SATO VuokraKotia, yksiöitä ja kaksioita. Liiketiloja 11 kpl.

Talon ullakolla on yhteinen saunaosasto ja kellarissa on pesula ja kuivaushuone. Huoneistokohtaiset irtaimistovarastot ovat ullakolla ja ulkoiluvälineiden varasto kellarissa. Talossa ei ole omia autopaikkoja. Rauhallinen sisäpiha on osa vihreää korttelipihaa, jossa on nurmikkoa, isoja puita ja muita istutuksia.

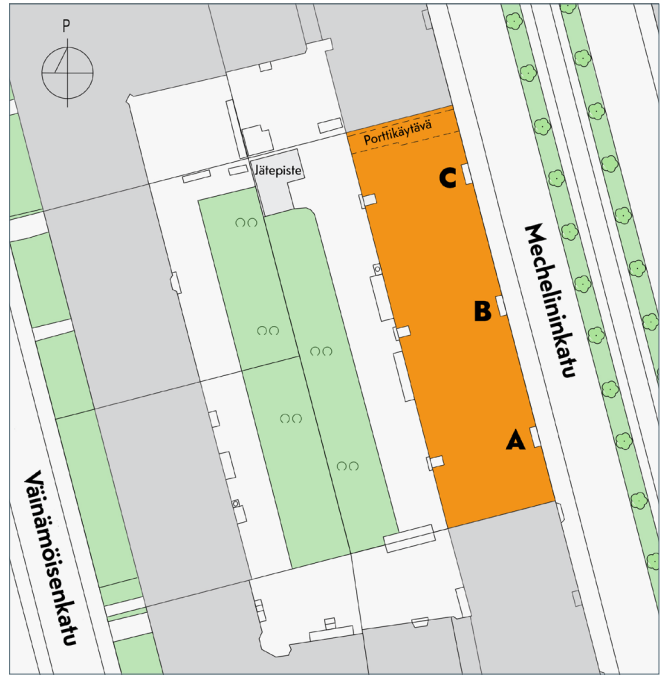


Digistailattu



Töölössä kaikki tarvittava on kävelymatkan päässä

Etu-Töölö sijaitsee Helsingin keskustan palveluiden tuntumassa, laajojen merellisten puistoalueiden vieressä. Alueen kulttuuritarjonta sekä liikenneyhteydet ovat ensiluokkaiset. Keskustaan pääsee kävellen tai vaikkapa raitiovaunulla muutamassa minuutissa. Lähellä sijaitsevat Kampin kauppakeskus, Tennispalatsin elokuvateatteri sekä useita museoita ja monipuolinen valikoima kaupungin parhaita ravintoloita. Etu-Töölössä sijaitsevat myös esimerkiksi Temppeliaukion kirkko, Hesperian puisto sekä useita kouluja ja päiväkoteja. Liikunnan ystävät löytävät tiensä lukuisille kuntosaleille, liikuntapaikkoihin sekä Väinämöisen urheilukentälle. Auringonpalvojat ja meren ystävät taas suuntaavat Hietarannan uimarannalle, joka on lyhyen kävelymatkan päässä.



Digitailattu



Digitailattu



Digitailattu

Asuntoja, joista sinä voit tehdä kodin

Peruskorjatut kaupunkikodit ovat tyyliltään moderneja, mutta henkivät samalla vanhan talon ilmapiiriä. Asuntojen huonekorkeus on normaalia korkeampi, kuten aikakauden asunnoissa yleensäkin. Uusitut, isot puuikkunat takaavat valoisuuden lisäksi hyvän ääneneristävyyden ja syvät ikkunapenkit luovat kodikkaan tunnelman.

Asuntojen lattiat ovat vaaleaa laminaattia ja seinät on maalattu valkoisiksi. Keittiökalusteissa on valkoiset mikrolami-

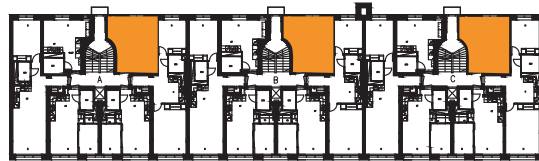
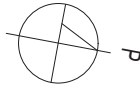
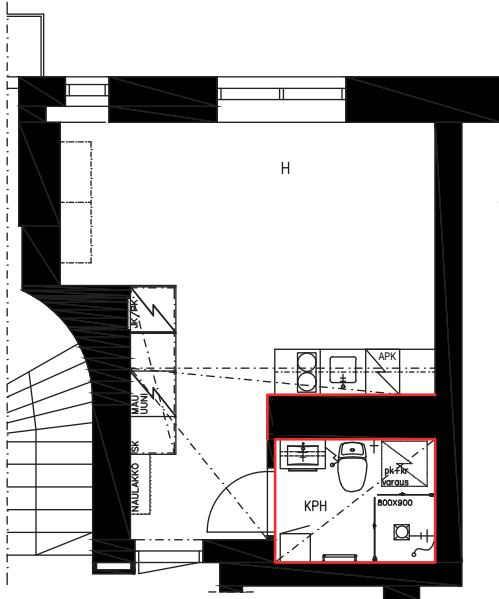
naattiovet, joissa on metalliset vetimet. Ylä- ja alakaappien välinen tila on valkoista marmorikuvioitua kalustelevyä ja työtaso on saman sävyistä laminaattia. Varustukseen kuuluu keraaminen liesitaso ja kalusteuuni, liesikupu, astianpesukone ja jääkaappipakastin. Kodinkoneet ovat valkoisia. Mikroaaltouunille on tilavaraus. Allaskaapissa on SATOn Seth jäteyksikkö, johon kuuluu kierrätystä helpottavat värilliset jätessangot.



Kylpyhuoneet on täysin uudistettu ja varustettu SATOlla suunnitelluilla Kide-malliston kalusteilla. Malliston massiivilaminaattia olevat kaapit on valmistettu Suomessa ja niille on myönnetty sekä Avainlippu että Design from Finland -merkki. Kylpyhuoneen seinät ovat valkoista laattaa ja lattian laatoituksen sävy on harmaa. Suihkukaapeissa on taittavat lasiseinät. Kylpyhuoneessa on tilavaraus ja liitännät pyykinpesukoneelle.

1h+kt, 24 - 25 m²

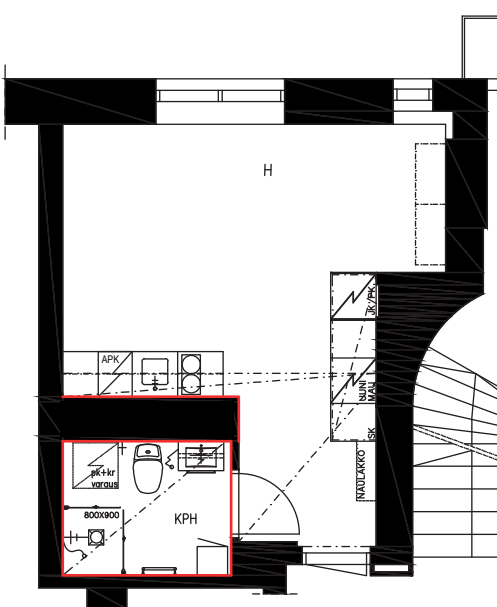
A 1	B 37	C 73	2. kerros
A 7	B 43	C 79	3. kerros
A 13	B 49	C 85	4. kerros
A 19	B 55	C 91	5. kerros
A 25	B 61	C 97	6. kerros
A 31	B 67	C 103	7. kerros



Punaisella merkittyihin seiniin ei saa tehdä reikiä.

1h+kt, 24 - 25 m²

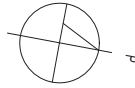
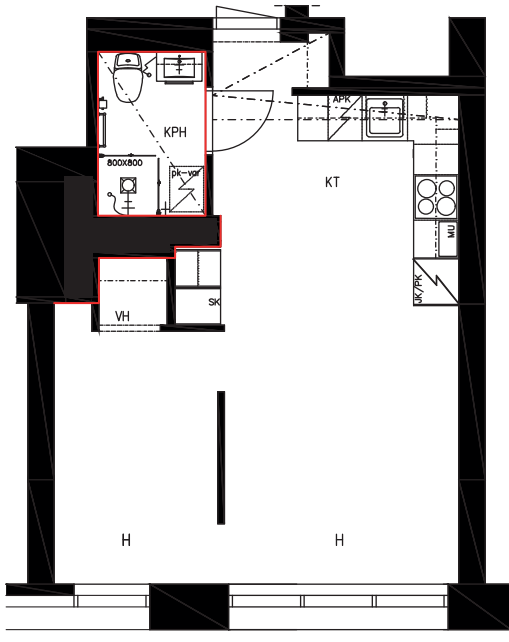
A 6	B 42	C 78	2. kerros
A 12	B 48	C 84	3. kerros
A 18	B 54	C 90	4. kerros
A 24	B 60	C 96	5. kerros
A 30	B 66	C 102	6. kerros
A 36	B 72	C 108	7. kerros



Punaisella merkittyihin seiniin ei saa tehdä reikiä.

2h+kt, 32 - 35 m²

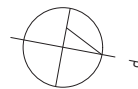
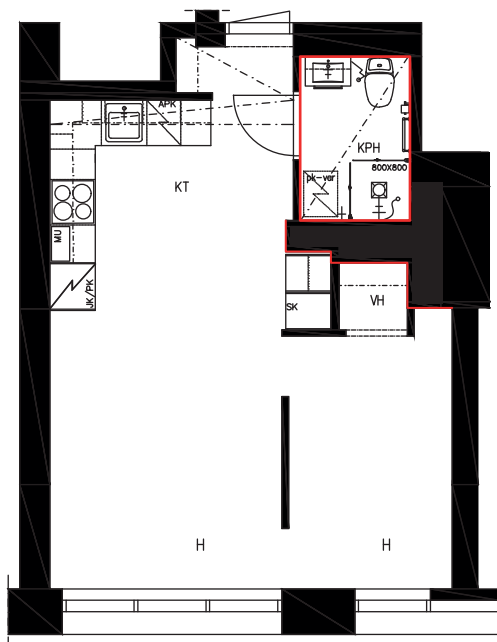
A 3	B 39	C 75	2. kerros
A 9	B 45	C 81	3. kerros
A 15	B 51	C 87	4. kerros
A 21	B 57	C 93	5. kerros
A 27	B 63	C 99	6. kerros
A 33	B 69	C 105	7. kerros



Punaisella merkittyihin seiniin ei saa tehdä reikiä.

2h+kt, 32 - 35 m²

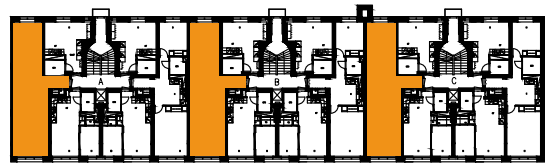
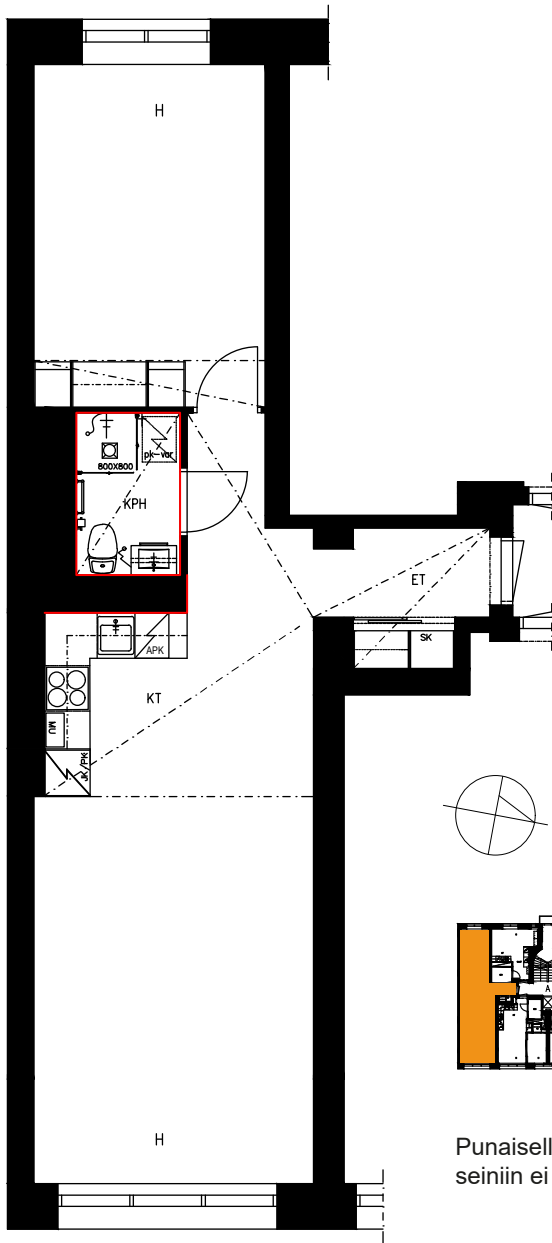
A 4	B 40	C 76	2. kerros
A 10	B 46	C 82	3. kerros
A 16	B 52	C 88	4. kerros
A 22	B 58	C 94	5. kerros
A 28	B 64	C 100	6. kerros
A 34	B 70	C 106	7. kerros



Punaisella merkittyihin seiniin ei saa tehdä reikiä.

2h+kt, 52 - 57 m²

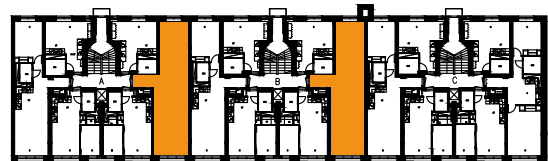
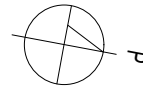
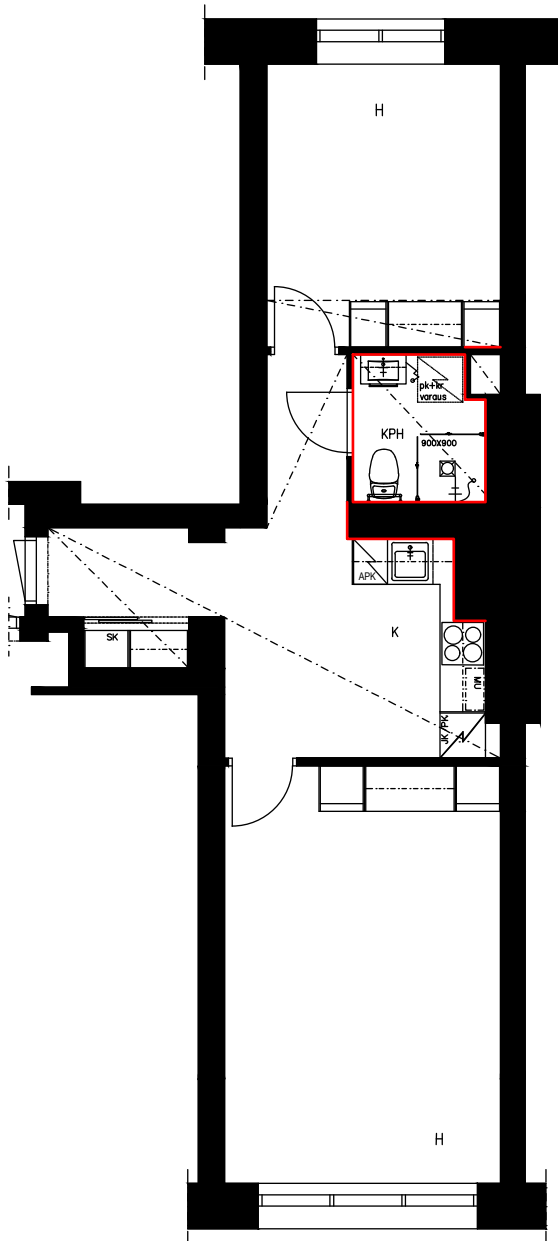
A 5	B 41	C 77	2. kerros
A 11	B 47	C 83	3. kerros
A 17	B 53	C 89	4. kerros
A 23	B 59	C 95	5. kerros
A 29	B 65	C 101	6. kerros
A 35	B 71	C 107	7. kerros



Punaisella merkittyihin
seiniin ei saa tehdä reikiä.

2h+kt, 53 - 54 m²

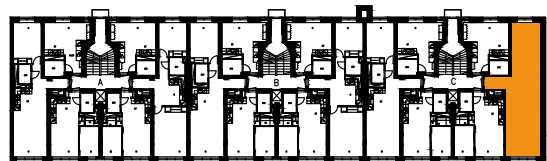
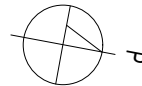
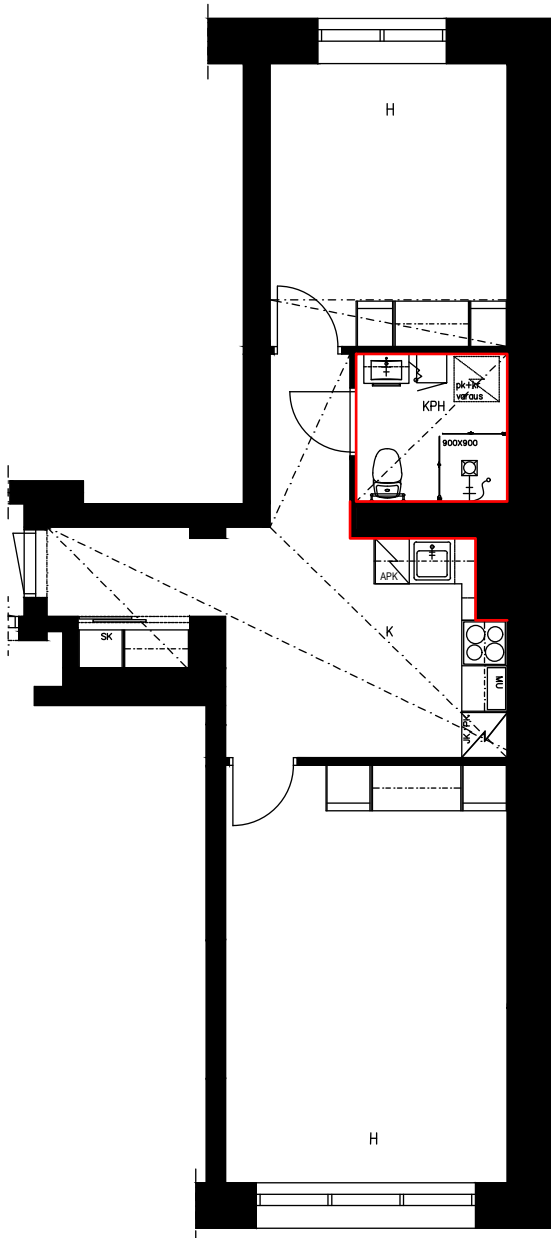
A 2	B 38	2. kerros
A 8	B 44	3. kerros
A 14	B 50	4. kerros
A 20	B 56	5. kerros
A 26	B 62	6. kerros
A 32	B 68	7. kerros



Punaisella merkittyihin seiniin ei saa tehdä reikiä.

2h+kt, 54 - 55 m²

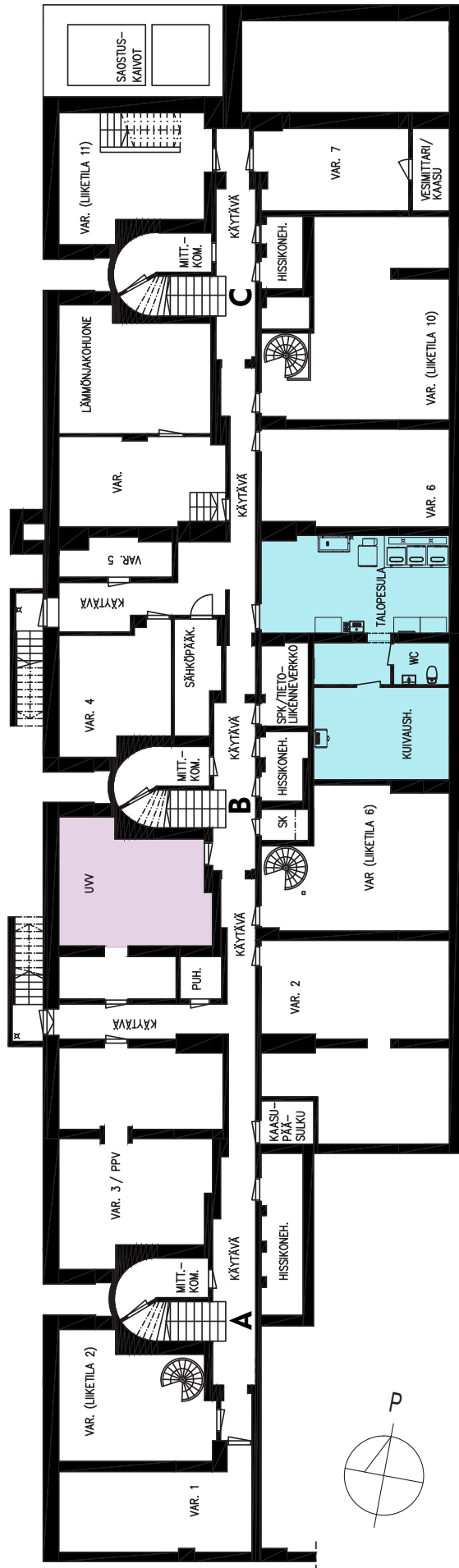
- C 74 2. kerros
- C 80 3. kerros
- C 86 4. kerros
- C 92 5. kerros
- C 98 6. kerros
- C 104 7. kerros



Punaisella merkittyihin seiniin ei saa tehdä reikiä.

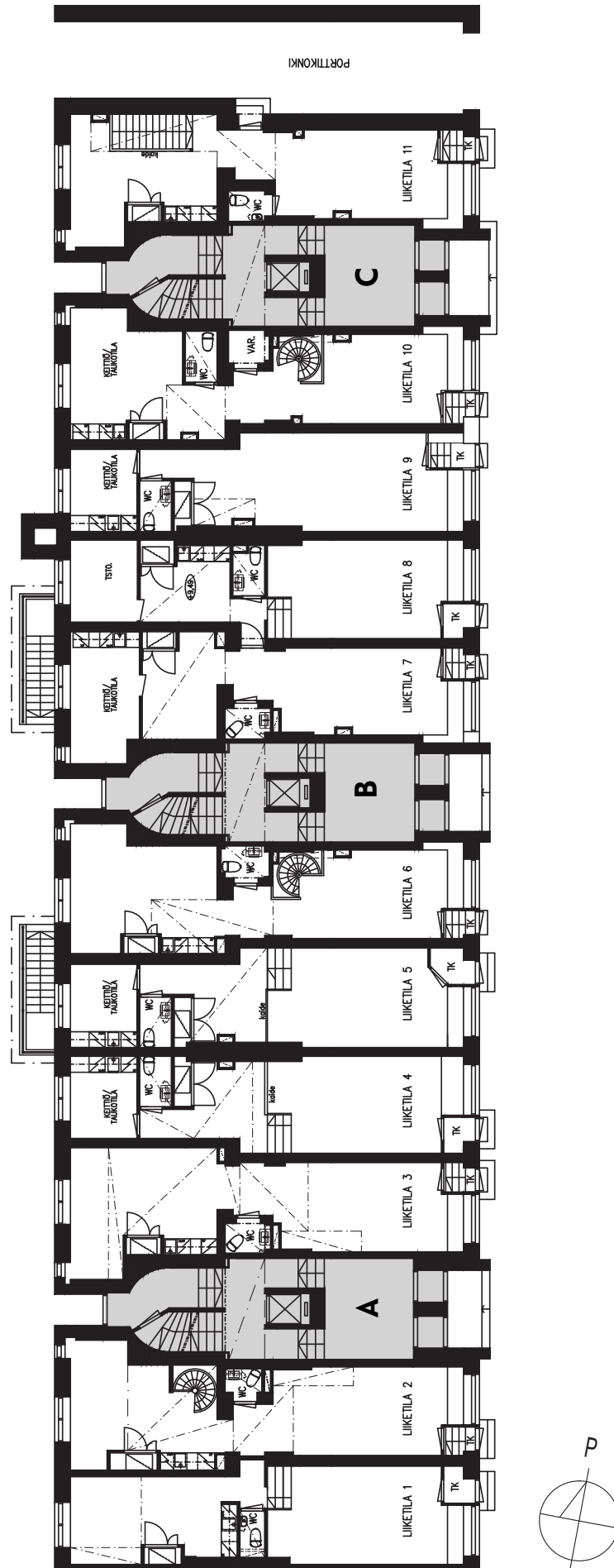
Keittiö- ja komerokalusteet viitteellisiä. Kattojen alaslaskut ja koteloinnit voivat poiketa pohjapiirroksesta. Pohjapiirrokset eivät ole mittakaavassa.

Kellarikerros



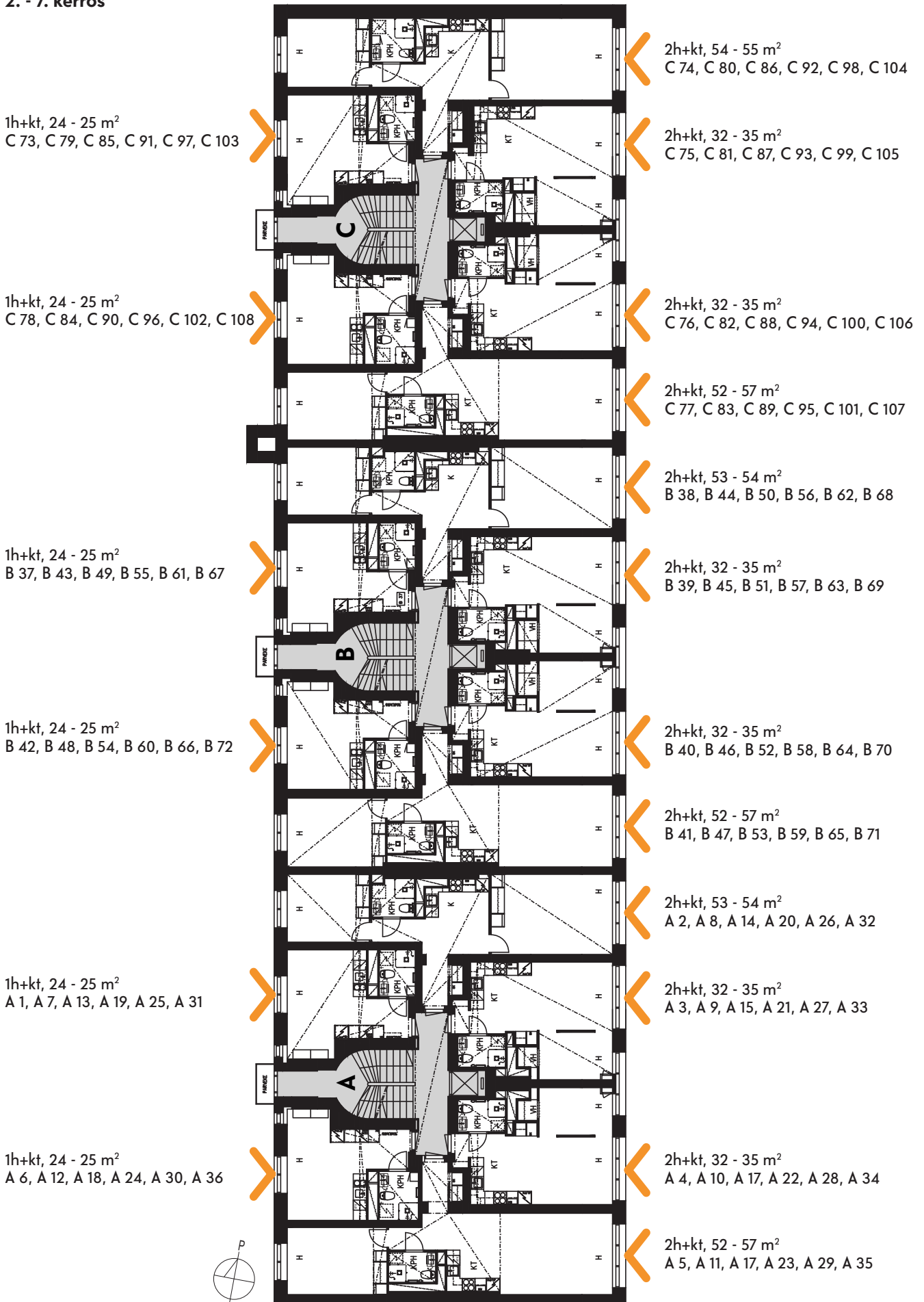
Keittiö- ja komerokalusteet viitteellisiä. Kattojen alaslaskut ja koteloinnit voivat poiketa pohjapiirroksesta. Pohjapiirroksiset eivät ole mittakaavassa.

1. kerros



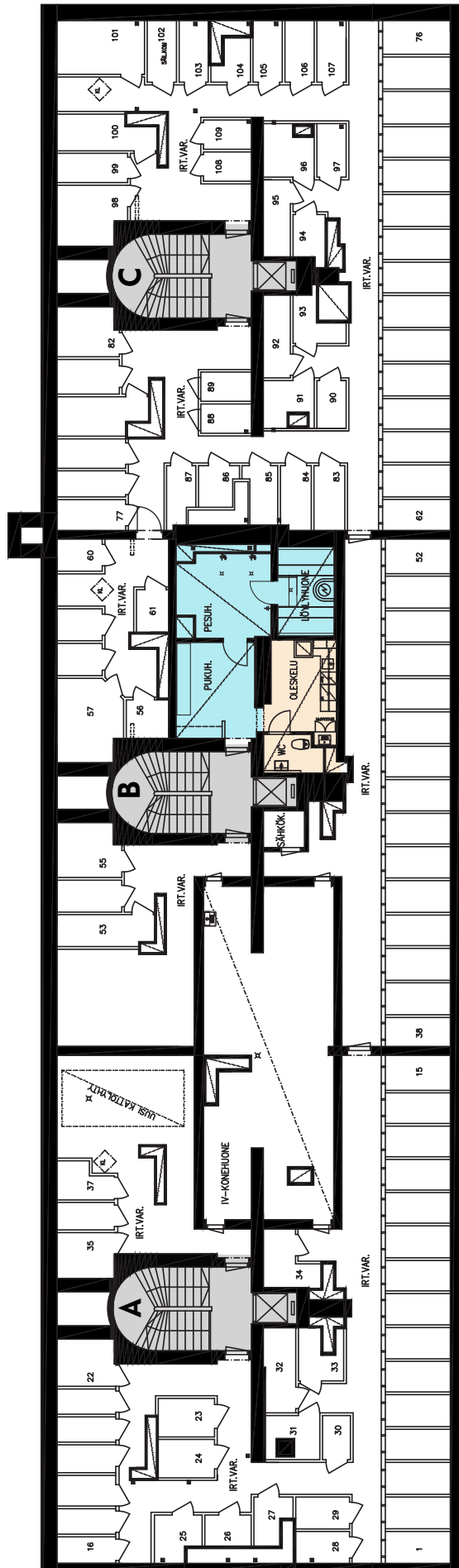
Keittiö- ja komerokalusteet viitteellisiä. Kattojen alaslaskut ja koteloinnit voivat poiketa pohjapiirroksesta. Pohjapiirroksset eivät ole mittakaavassa.

2. - 7. kerros



Keittiö- ja komerokalusteet viitteellisiä. Kattojen alaslaskut ja koteloinnit voivat poiketa pohjapiirroksesta. Pohjapiirrokset eivät ole mittakaavassa.

Ullakkokerros



Rakennustapaselostus

Helsinki, Etu-Töölö
Kortteli/tontti: 13420/
Mechelininkatu 12-14, 00100 Helsinki

Yleistä

Kiinteistö koostuu yhdestä asuinkerrostalosta. Rakennus on valmistunut v. 1932. Rakennuksessa on 6 asuinkerrosta, liiketilakerros, kellari ja ullakko. Talossa on kolme porrashuonetta. Rakennuksessa on yhteensä 108 asuinhuoneistoa ja 11 liiketilaa.

Yhteistilat

Talopesula kuivaushuoneineen sijoittuu rakennuksen kellariin. Ulkoiluvälinevarastot ovat kellarissa ulko-ovien ja ulkoportaiden välittömässä läheisyydessä. Varastoihin pääsee kaikista porrashuoneista sisäkautta. Asuntokohtaiset irtaimistovarastot sijaitsevat ullakolla, jossa on myös saunaosasto.

Autopaikat ja pysäköinti

Talossa ei ole autopaikkoja, mutta lähiympäristössä on hyviä kadun- varsipysäköintimahdollisuuksia.

Piha

Talon sisäpiha on osa korttelipihaa, jossa on nurmikkoja, isoja puita ja muita istutuksia. Jätepisteet sijaitsevat kiinteistön sisäpihalla.

Rakenteet

Rakennus on tiilimuurirunkoinen, siinä on puhtaaksimuuratut julkisivut ja peltikatto. Kantavat seinät ja huoneistojen väliset seinät ovat tiilirakenteisia.

Kellarikerroksen alapohja on maanvarainen.

Välipohjat ovat rautabetonirakenteiset.

Talossa on lämmöneristetty betonirakenteinen yläpohja.

Talon katto on peltipäällysteinen.

Portaat ovat kaarevasivuiset kaksisyöksyiset portaat, joiden välissä sijaitsevat sisäpihanpuoleiset tuuletusparvekkeet.

Porraskelmat ovat hiottua mosaiikkibetonia.

Hissit

Kaikissa porrashuoneissa on hissi.

Kylpyhuoneet

Lattia ja seinät on laatoitettu ja kattopinta on maalattu levyypinta. Kylpyhuoneiden perusvarustukseen kuuluu allaskaappi pesuallaineen, peilikaappi, suihkunurkkaus tai -tila, wc-istuin ja varaus pyykinpesukoneelle.

Parvekkeet

Porrashuoneissa on sisäpihaan päin suuntautuvat yhteiskäytössä olevat tuuletusparvekkeet.

Ikkunat

Asuinhuoneistojen ikkunat ovat eristylaseilla varustettuja sisäänpäin aukeavia puuikkunoita. Ikkunoiden sisäpinta on valkoiseksi peittomaalattu. Ikkunoiden ja parvekeovien ulkopinta on ruskea. Kaikissa ikkunoissa on sälekaihtimet.

Huoneistojen sisärakenteet

Seinät

Huoneistojen sisäiset ei-kantavat väliseinät ovat levyrakenteisia.

Seinäpinnat ovat maalattuja. Märkätiloissa on laatoitus. Keittiökaluasteiden välitilat on päällystetty työtasoihin sopivalla välitilalaminaatilla.

Katot

Asuntojen sisäkatot ovat tasoitettuja ja maalattuja betonipintoja. Osassa huoneistoissa on valkoiseksi maalattuja levyrakenteisia alakattoja.

Lattiat

Asuntojen lattiat ovat askeläänieristettyä laminaattia. Märkätiloissa on lattialaatoitus.

Sisäovet

Asuntojen kerrostaso-ovet ovat kunnostettuja ja maalattuja puuvia. Ovet on varustettu postiluukuilla ja soittokelloilla. Asuinhuoneistojen väliovet ovat huullettuja, valkoiseksi maalattuja laakaovia rakokynnyksellä.

Lukitukset

Huoneistoissa Sento ja talon yleisissä tiloissa iLOQ -lukitus.

Talotekniikka

Ilmanvaihto

Rakennuksessa on lämmöntalteenotolla varustettu koneellinen keskitetty tulo/poistoilmanvaihtojärjestelmä.

Lämmitys

Rakennus lämmitetään kaukolämmöllä. Lämmön jakelu tapahtuu lämmönjakohuoneen kautta vesikiertoisena patterilämmityksenä. Märkätiloissa on sähköinen lattialämmitys.

Vesijohdot

Asuntoihin tulee huoneistokohtainen vedenmittaus. Hanat ovat kromattuja yksiotehanoja. Suihkuissa on termostaattihana.

Tele

Yhtiö liitetään kaapeli-TV-verkkoon ja laajakaistaverkkoon. Asunnot varustetaan laajakaistayhteydet mahdollistavalla datakaapeloinnilla. Antennipisteitä 1 kpl/asuinhuone

Asuntojen sisäpinnat

Lattiat

Asuintilat:
laminaatti, lukkopontti, vaalea tammi
jalkalista harmaa puulista

Kylpyhuoneet:
laatoitus, 10x10 cm, eläväinen harmaa

Seinät

Asuintilat: maalaus: valkoinen

Kylpyhuoneet: laatoitus, valkoinen kiiltävä seinälaatta, 40x20 cm, tiililadonta

Katot

Maalaus, mattavalkoinen

Kalusteet ja varusteet

Keittiökaluusteet:
mikrolaminaattiovet, valkoinen
laminaattitaso, valkoinen marmorikuvioitu

Kylpyhuoneen kalusteet: allaskaappi, peilikaappi, suihkurukka

Makuuhuoneen ja eteisen kalusteet: kaapeissa mikrolaminaattiovet tai peililiukuovet

Sälekaihtimet, valkoinen

Verhokiskot, etulipallinen, kaksieurainen, valkoinen

Muut varusteet: koukusto, wc-paperiteline

Laitteet

Keittiö:
kalusteuni, valkoinen
keraaminen liesitaso, kaksi tai neljä keittoaluetta
jääkaappi-pakastin, valkoinen
astianpesukone, 45 tai 60 cm, valkoinen
liesikupu
varaus mikroaaltouunille

Kylpyhuone:
varaus pyykinpesukoneelle

SATO
Puh. 020 334 443

sato.fi | **sato**