

**Me
rakensimme
talon
Veräjämäkeen,**

**kodin
teet sinä.**

**VERRAT-
TOMAT
KULKU-
YHTEYDET**

**SATO VuokraKoti
Veräjämäki, Oulunkylä
Jokiniementie 46, 06500 Helsinki**

sato.fi | **sato**



VERRATTOMAT KULKUYHTEYDET - KOTI LIIKENTEN SOLMUKOHDASSA

Oulunkylän ”Viisaan liikkumisen korttelissa” Jokiniementiellä on uusia SATO VuokraKoteja, joiden sijainti Raide-Jokerin ja pääradan risteyksessä on ainutlaatuinen. Korttelissa asuva saa nauttia uuden, toimivan kodin lisäksi joustavista liikenneyhteyksistä, olivat liikkumisen tarpeet minkälaiset tahansa.

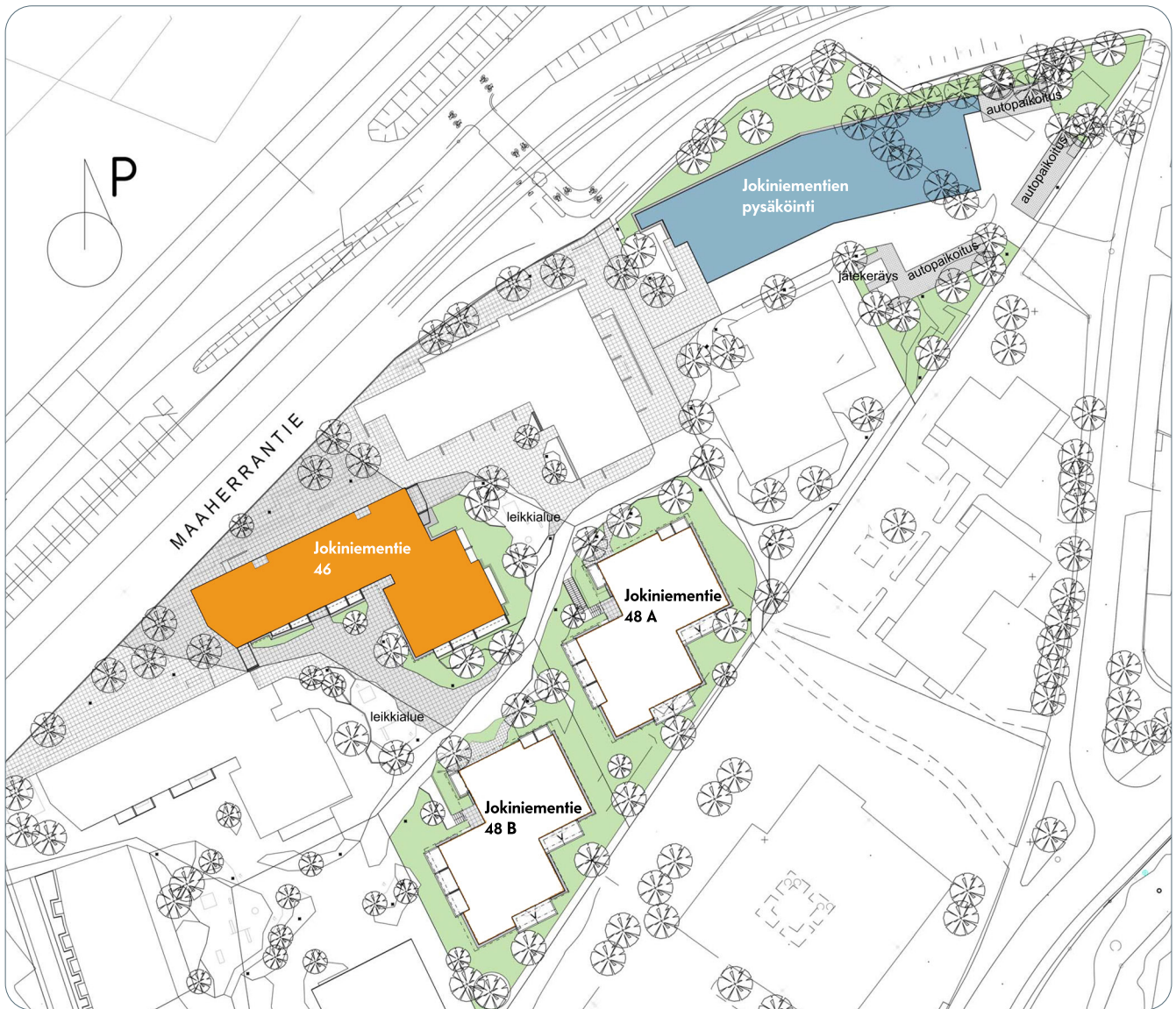
Jokiniementie 46 on osa nykyaikaista kaupunkiarkkitehtuuria edustavaa valoisaa kotikorttelia. Tyylikkään talon kadunpuoleinen verhoilu on punaista tiiltä ja sisäpihan puoli on puuverhoiltu. Avarat, lasitetut parvekkeet avautuvat vehreälle sisäpihalle. Talossa on 104 SATO VuokraKotia, yksiöistä saunallisiin 4h+kt-asuntoihin sekä kolme vuokrattavaa liiketilaa talon 1. kerroksessa Maaherrantien puolella. Korttelin asukkailla on käytössään yhteinen puistomainen piha-alue, jossa on istutuksia, leikkipaikkoja ja oleskelualueita.

Rakennusten suunnittelussa on huomioitu energiatehokkuus ja vuosikymmeniä kestävät rakennusratkaisut. A-energialuokkaa olevassa talossa on energiatehokkaat ikkunat,

lämmön talteenotolla varustettu ilmanvaihto sekä katolle sijoitetut aurinkopaneelit. Lämmönlähteeksi on valittu maalämpö, joka vähentää hiilidioksidipäästöjä. Asunnot ja yhteistilat on suunniteltu tehokkaasti, mikä osaltaan vähentää rakennuksen energiankulutusta ja parantaa hiilijalanjälkeä.

Uuden talon mukavuuksiin kuuluvat hyvin toimivat yhteistilat: asukkailla on käytössään talosauna, kerhuhuone, pesula, kuivaustilat, polkupyörävarasto huoltopisteineen ja huoneistokohtaiset irtaimistovarastot.

Asunnot parvekkeineen ja terasseineen sekä talo pihoineen ovat savuttomia.



SATOn asukkailla on käytössään yhteiskäyttöautoja, joilla on helppoa liikkua ilman oman auton hankkimista. Autopaikat sijaitsevat korttelin pohjoispäässä autohallissa. Jokiniementie 46:n asukkaille kuuluu 36 autopaikkaa. Kaikki SATOkotien autopaikkojen lämmitystolpat ovat älykkäitä eTolppia, jotka on helppo ottaa myös sähköautojen latauskäyttöön.

Lyhyt matka keskustaan

Oulunkylä on perinteikäs ja kodikas asuinalue pääradan varrella. Alueella on hyvät peruspalvelut: lähistöllä on useita kouluja ja päiväkoteja, Ogelin liikekeskus ja Oulunkylän juna-aseman vieressä sijaitsevat kirjasto ja terveysasema. Liikuntamahdollisuuksia tarjoavat urheilupuiston lisäksi jäähalli sekä useat Patolan ja Oulunkylän alueen puistoja yhdistävät vehreät kävelyreitit.

Oulunkylästä on erinomaiset liikenneyhteydet eri puolille pääkaupunkiseutua, kuljet sitten julkisilla liikennevälineillä, pyöräillen, kävellen tai omalla autolla. Helsingin keskustaan on matkaa vain noin kuusi kilometriä ja paikallisjunalta sen taistaa 10 minuutissa. Lentokentälle junalla pääsee noin 20 minuutissa.

Tuleva Raide-Jokeri kulkee pikaraitiolinjaa pitkin Helsingin Itäkeskuksen ja Espoon Keilaniemen väliä. Raideyhteys korvaa nykyisen runkobussilinjan 550:n, joka on Helsingin seudun vilkkaimmin liikennöity bussilinja.

Oulunkylä asuinalueena tarjoaa hyvien liikenneyhteyksien ja palvelujen lisäksi monipuolisia harrastus-, ulkoilu-, ja ulkoilumahdollisuuksia.

Kuvat ovat Jokiniementie 48:n asunnosta, jossa on samanlaiset kalusteet ja varusteet kuin Jokiniementie 46:n kodeissa.



Asuntoja, joista sinä voit tehdä kodin

Asuintilojen lattiat ovat laminaattia ja seinät on maalattu vaalean harmaiksi. Keittiössä kaapistojen ovet ovat laminaattia ja väriltään valkoiset. Ylä- ja alakaappien välinen tila on marmorikuosista komposiittilevyä, työtaso on osin samaa kuosia olevaa laminaattia ja osin roste-

ria. Varustukseen kuuluu induktiokeittotaso, kalusteuuni, astianpesukone ja kylmälaitteet sekä varaus mikroaaltouunille. Kodinkoneet ovat valkoisia. Allaskaapissa on SATOn Seth-jäteyksikkö, johon kuuluu kierrätystä helpottavat värilliset jättesangot.

DESIGN
FROM
FINLAND



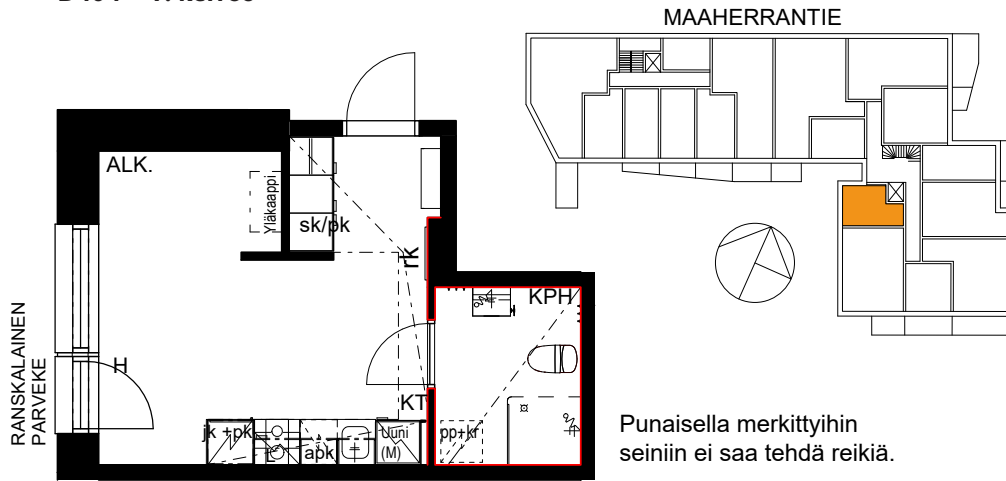
Kylpyhuoneessa kalusteet ovat SATOlle suunniteltua Kide-mallistoa. Malliston kalusteet on valmistettu Suomessa ja niille on myönnetty sekä Avainlippu että Design from Finland -merkki. Kylpyhuoneen seinät ovat valkoista laattaa ja lattian laatoituksen sävy on harmaa. Pesukoneelle ja kuivausrummulle on varaus.

1h+kt, 23,5 m²

B 64 3. kerros

B 84 5. kerros

B 104 7. kerros

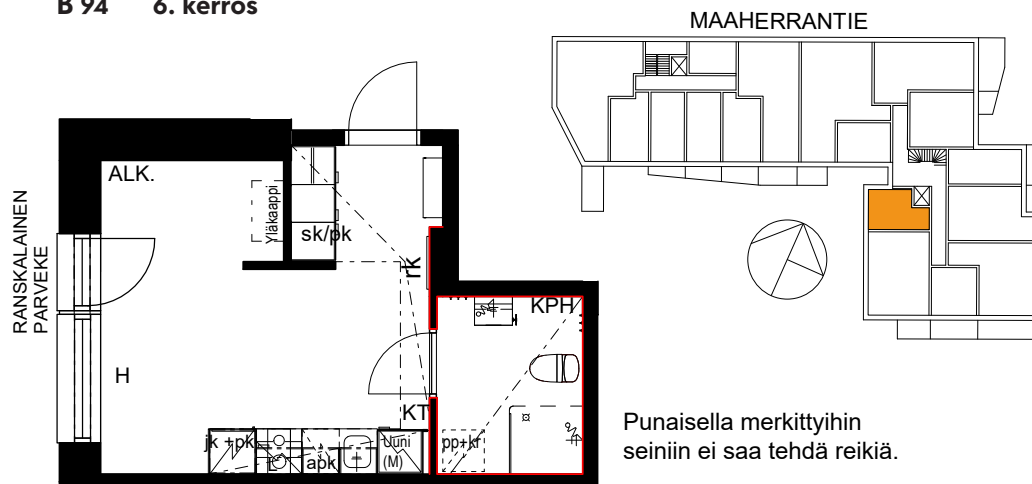


1h+kt, 23,5 m²

B 54 2. kerros

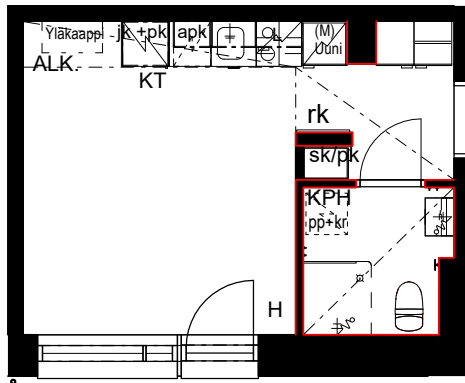
B 74 4. kerros

B 94 6. kerros

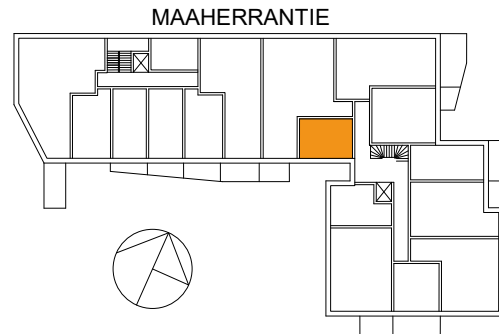


1h+kt, 23,5 m²

- B 45 2. kerros
- B 55 3. kerros
- B 65 4. kerros
- B 75 5. kerros
- B 85 6. kerros
- B 95 7. kerros



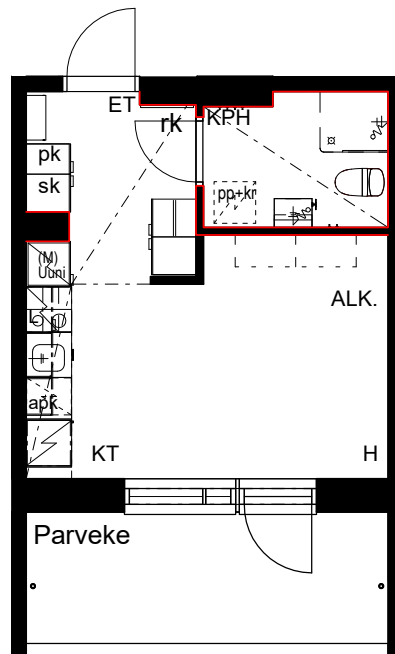
RANSKALAINEN
PARVEKE



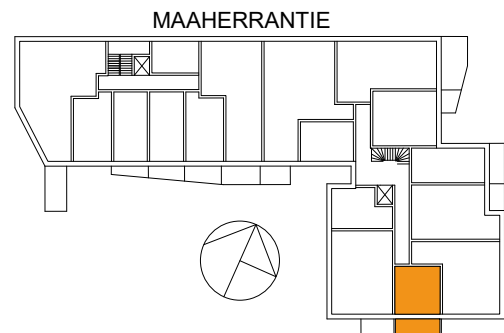
Punaisella merkittyihin
seiniin ei saa tehdä reikiä.

1h+kt, 24 m²

- B 44 1. kerros
- B 52 2. kerros
- B 62 3. kerros
- B 72 4. kerros
- B 82 5. kerros
- B 92 6. kerros
- B 102 7. kerros



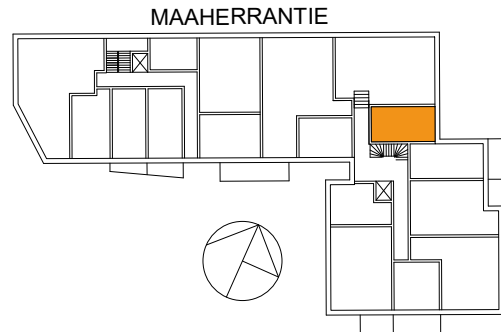
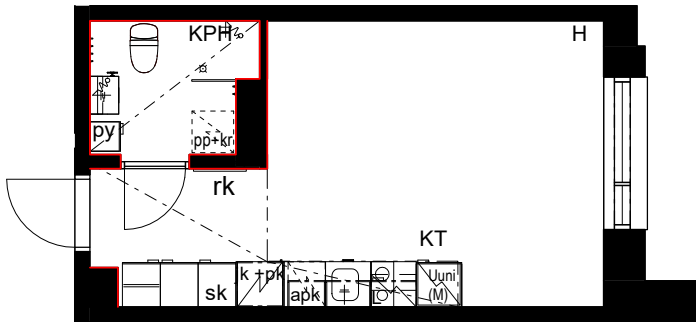
Punaisella merkittyihin
seiniin ei saa tehdä reikiä.



1h+kt, 25 m²

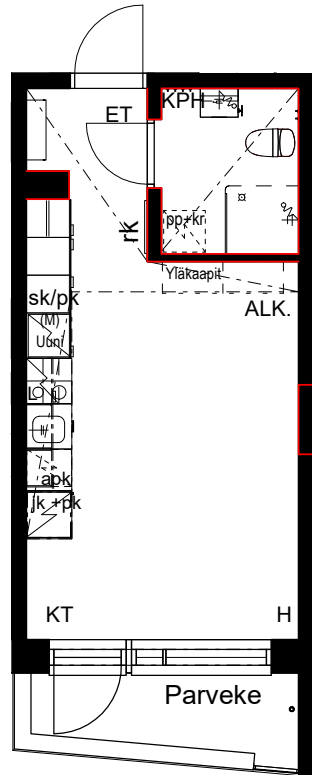
B 40 1. kerros

Punaisella merkittyihin
seiniin ei saa tehdä reikiä.

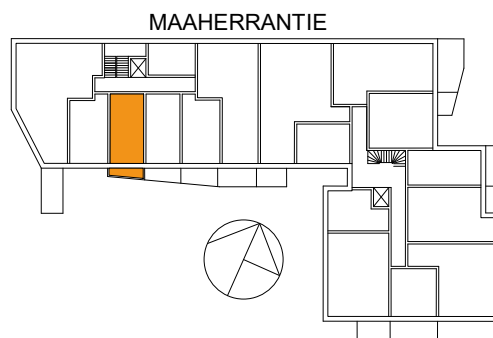


1h+kt, 26 m²

- A 2 1. kerros
- A 7 2. kerros
- A 13 3. kerros
- A 19 4. kerros
- A 25 5. kerros
- A 31 6. kerros
- A 36 7. kerros



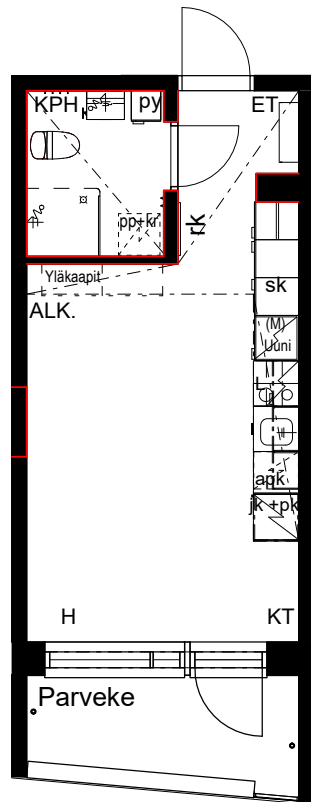
Punaisella merkittyihin
seiniin ei saa tehdä reikiä.



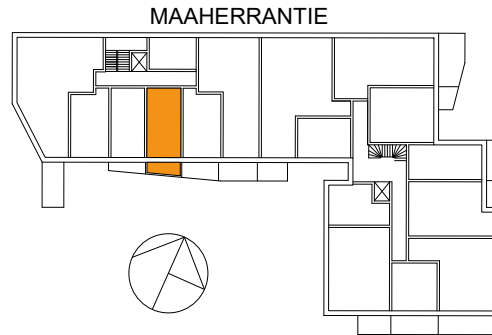
PANEELI
as. A2, A7, A13

1h+kt, 26 m²

- A 3 1. kerros
- A 8 2. kerros
- A 14 3. kerros
- A 20 4. kerros
- A 26 5. kerros
- A 32 6. kerros
- A 37 7. kerros



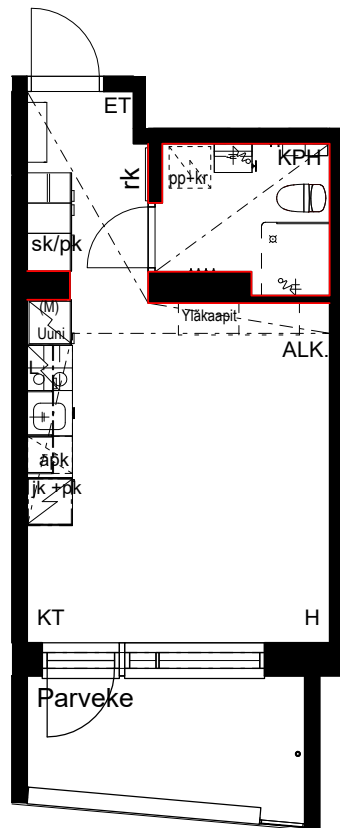
Punaisella merkittyihin seiniin ei saa tehdä reikiä.



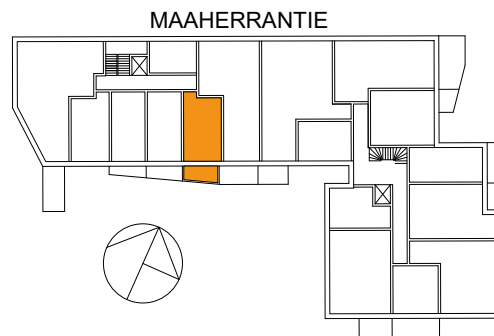
PANEELI
as. A3, A8, A14

1h+kt, 26,5 m²

- A 9 2. kerros
- A 15 3. kerros
- A 21 4. kerros
- A 27 5. kerros
- A 33 6. kerros
- A 38 7. kerros



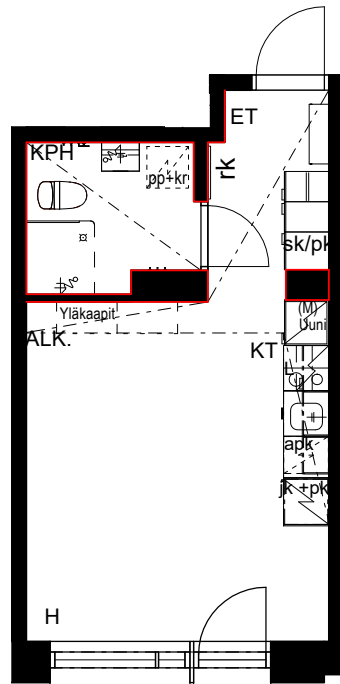
Punaisella merkittyihin seiniin ei saa tehdä reikiä.



PANEELI
as. A9, A15

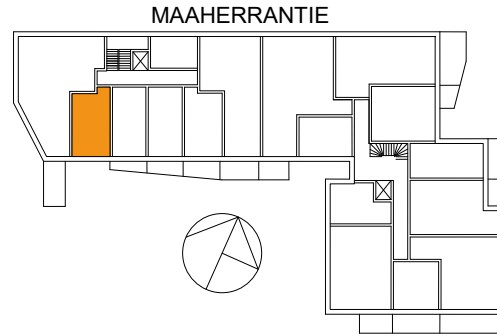
1h+kt, 27 m²

- A 1 1. kerros
- A 6 2. kerros
- A 12 3. kerros
- A 18 4. kerros
- A 24 5. kerros
- A 30 6. kerros



RANSKALAINEN
PARVEKE

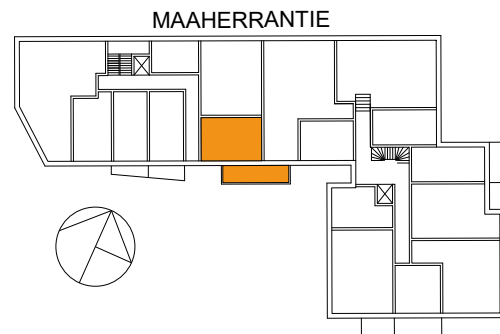
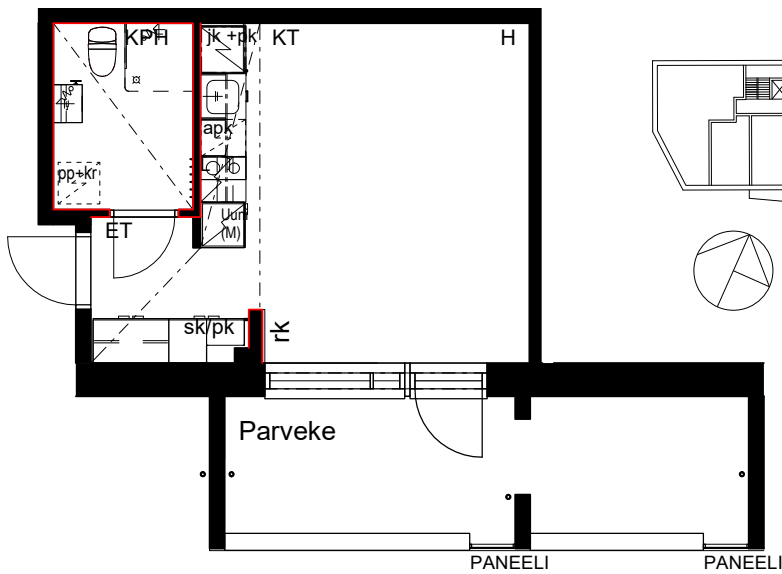
Punaisella merkittyihin
seiniin ei saa tehdä reikiä.



1h+kt, 27,5 m²

- A 4 1. kerros

Punaisella merkittyihin
seiniin ei saa tehdä reikiä.

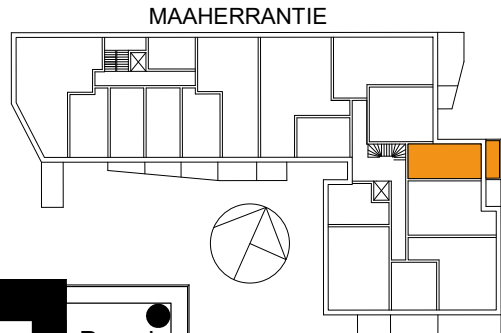
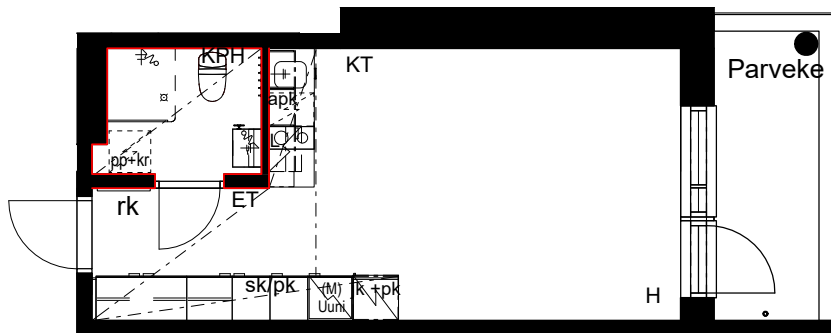


Keittiö- ja komerokalusteet viitteellisiä. Kattojen alaslaskut ja koteloinnit voivat poiketa pohjapiirroksista. Pohjapiirrokset eivät ole mittakaavassa.

1h+kt, 28 m²

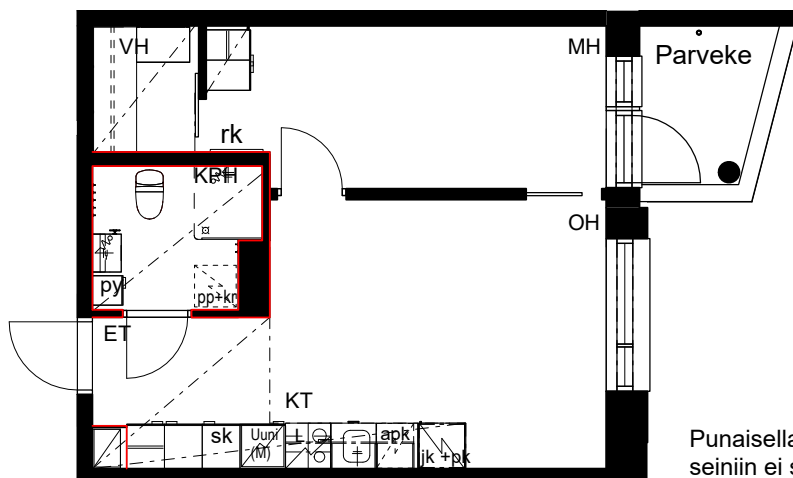
- B 41 1. kerros
- B 49 2. kerros
- B 59 3. kerros
- B 69 4. kerros
- B 79 5. kerros
- B 89 6. kerros
- B 99 7. kerros

Punaisella merkittyihin seiniin ei saa tehdä reikiä.

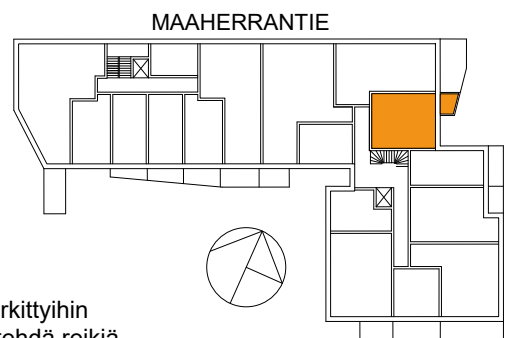


2h+kt, 39 m²

- B 48 2. kerros
- B 58 3. kerros
- B 68 4. kerros
- B 78 5. kerros
- B 88 6. kerros
- B 98 7. kerros



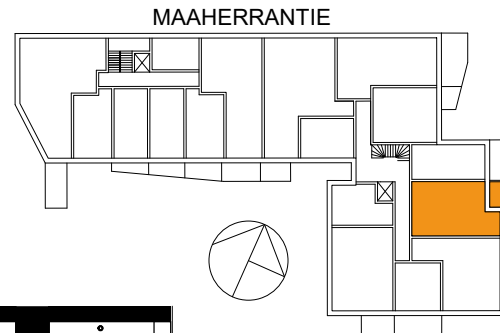
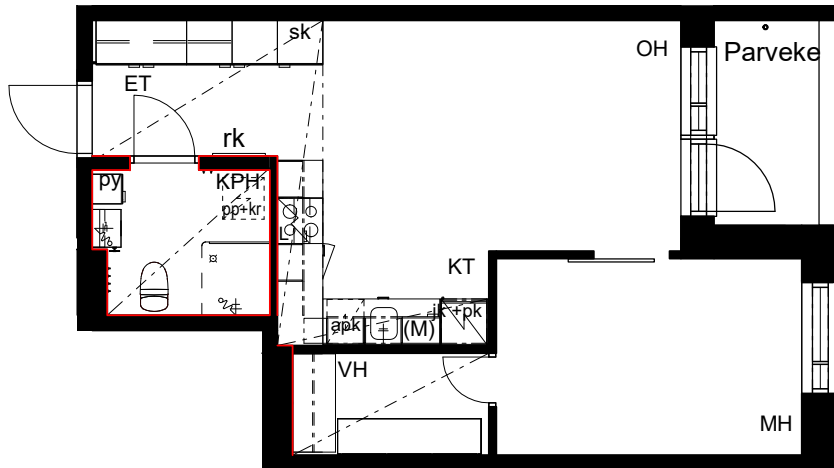
Punaisella merkittyihin seiniin ei saa tehdä reikiä.



2h+kt, 44 m²

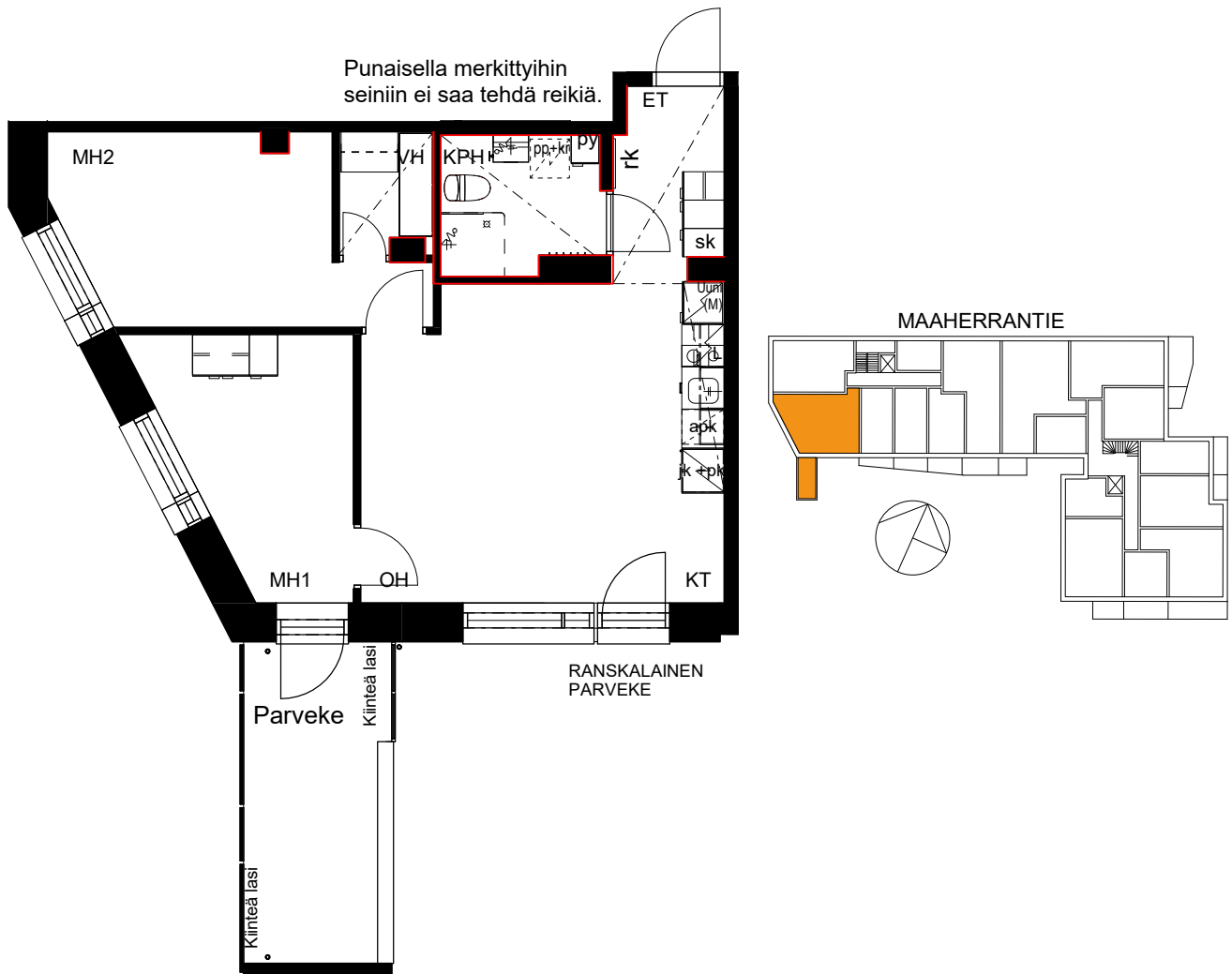
- B 42 1. kerros
- B 50 2. kerros
- B 60 3. kerros
- B 70 4. kerros
- B 80 5. kerros
- B 90 6. kerros
- B 100 7. kerros

Punaisella merkittyihin
seiniin ei saa tehdä reikiä.



3h+kt, 55 m²

A 35 7. kerros



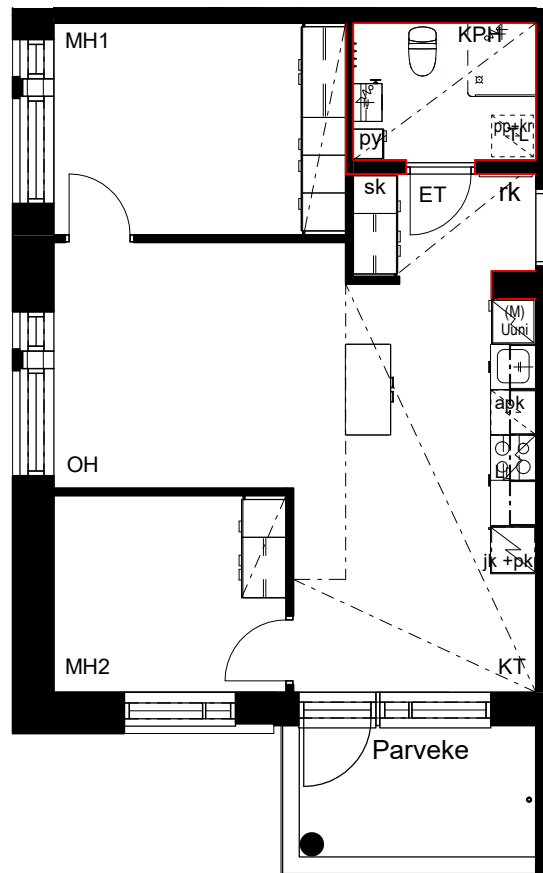
Keittiö- ja komerokalusteet viitteellisiä. Kattojen alaslaskut ja koteloinnit voivat poiketa pohjapiirroksesta. Pohjapiirroksiset eivät ole mittakaavassa.

3h+kt, 56 m²

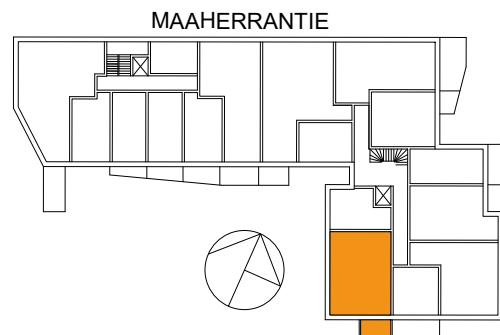
B 53 2. kerros

B 73 4. kerros

B 93 6. kerros



Punaisella merkittyihin
seiniin ei saa tehdä reikiä.

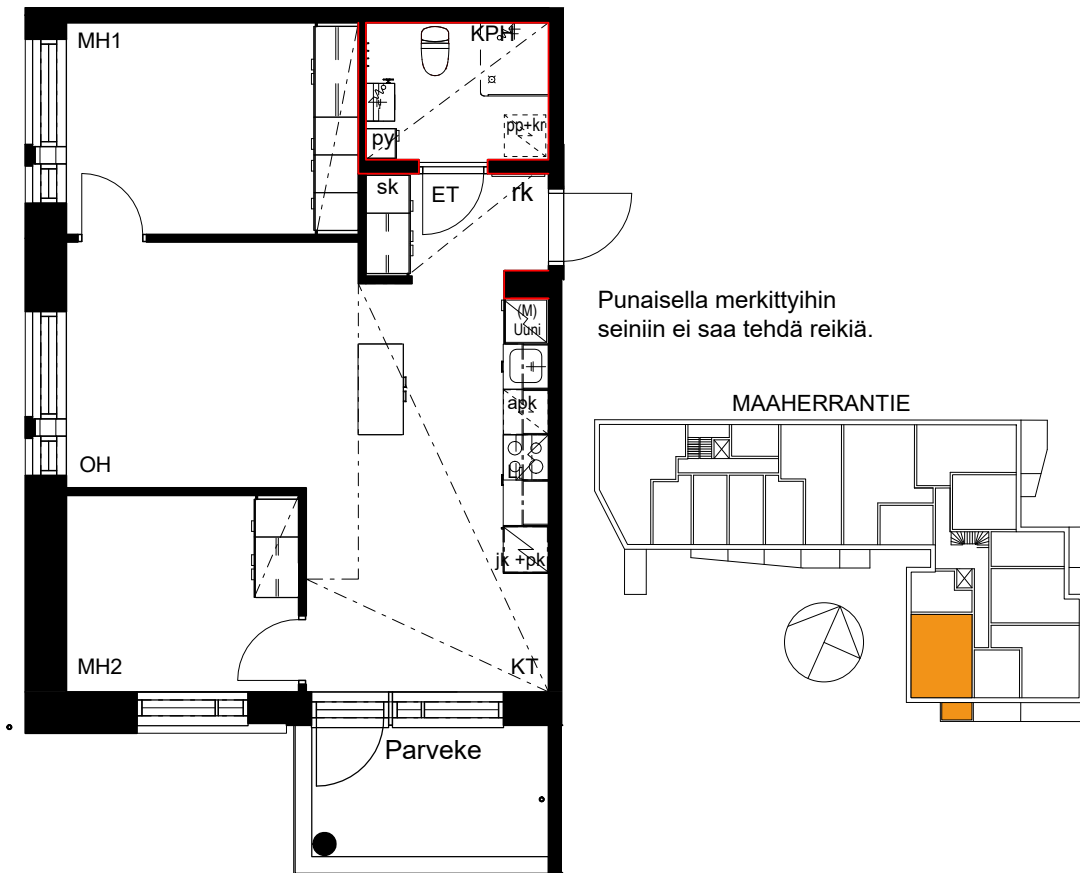


3h+kt, 56 m²

B 63 3. kerros

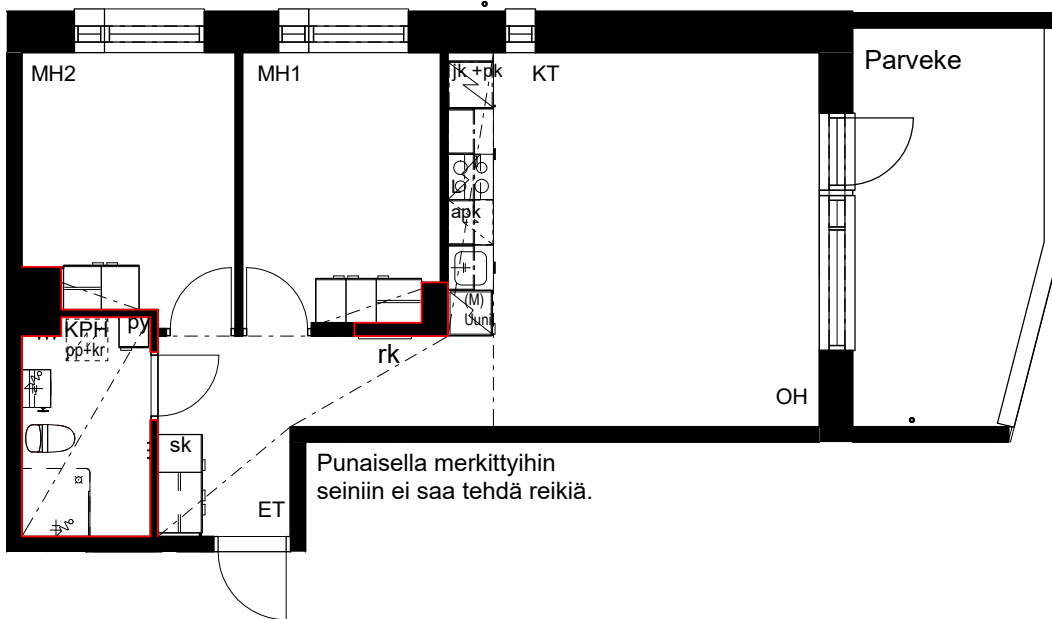
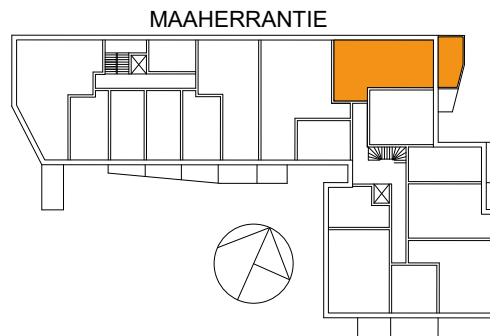
B 83 5. kerros

B 103 7. kerros



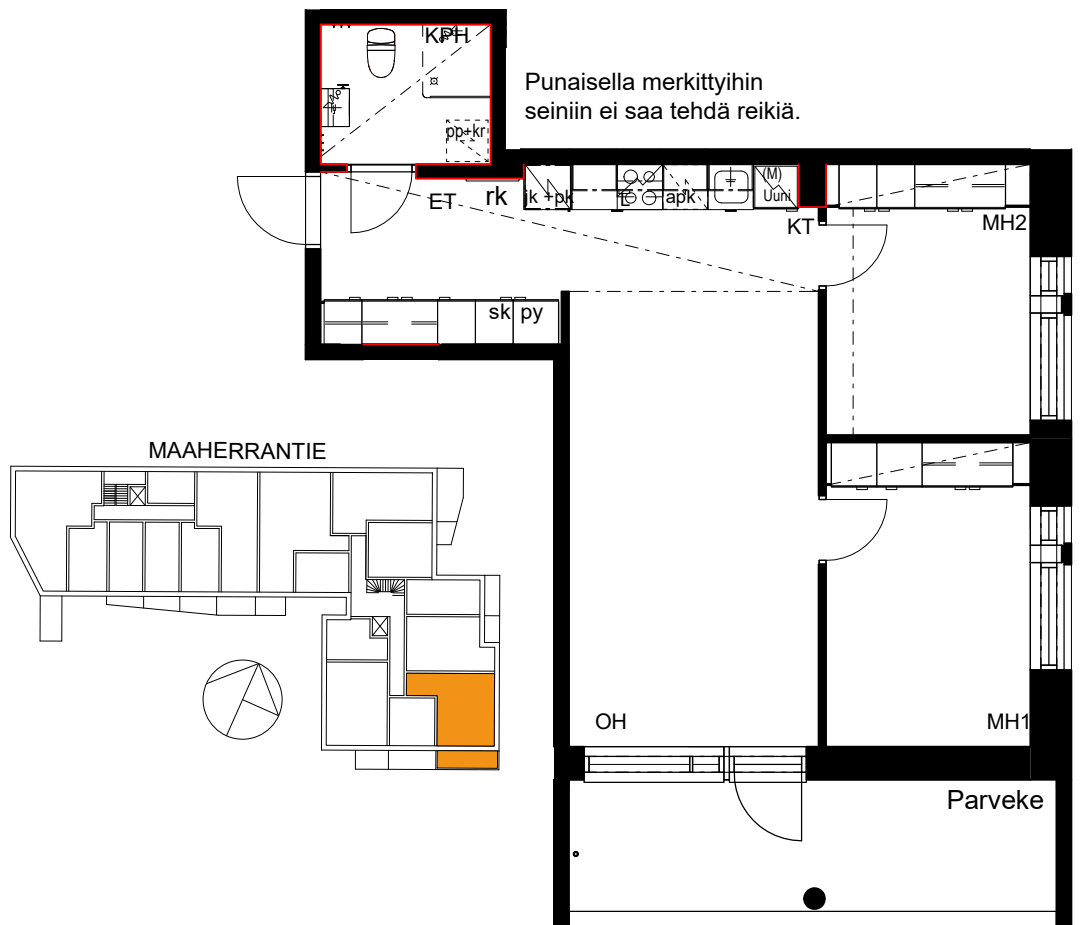
3h+kt, 57 m²

- B 47 2. kerros
- B 57 3. kerros
- B 67 4. kerros
- B 77 5. kerros
- B 87 6. kerros
- B 97 7. kerros



3h+kt, 59 m²

- B 43 1. kerros
- B 51 2. kerros
- B 61 3. kerros
- B 71 4. kerros

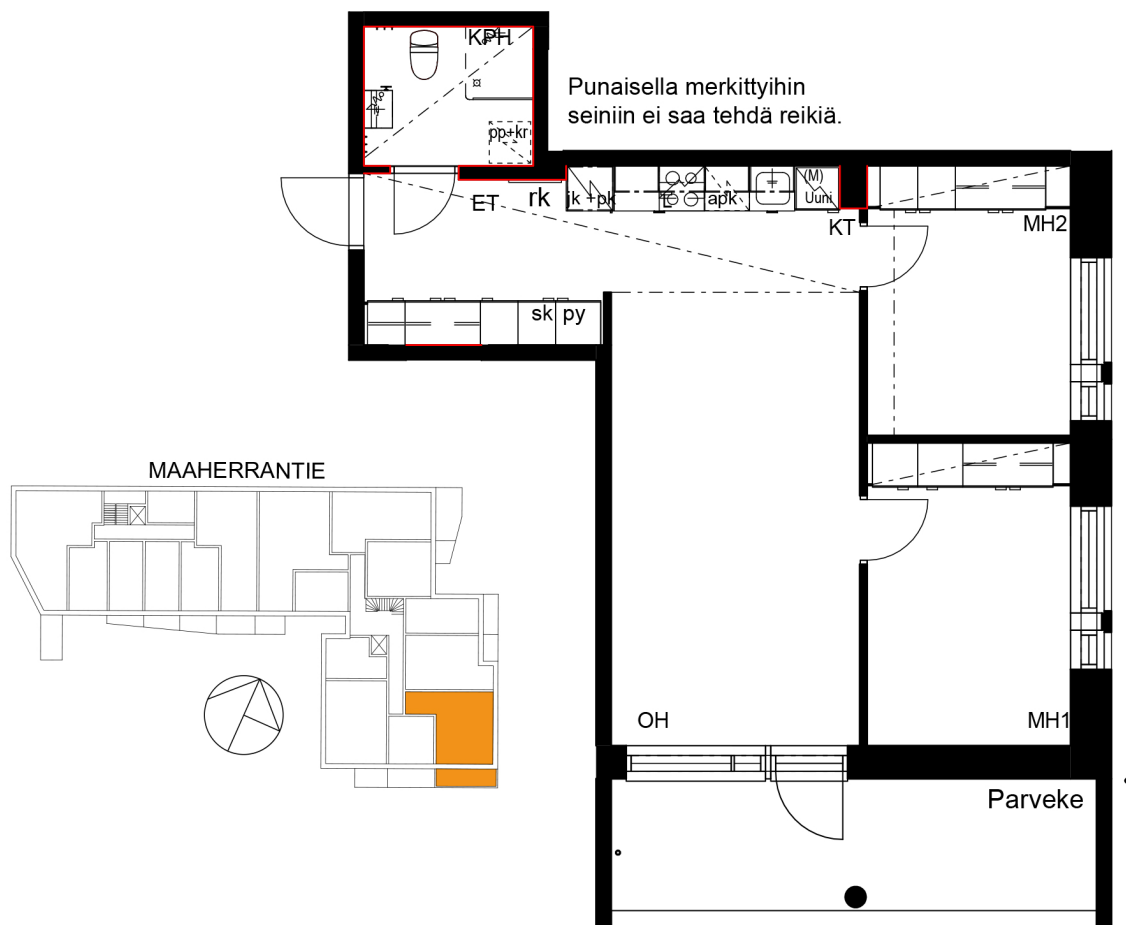


3h+kt, 59 m²

B 81 5. kerros

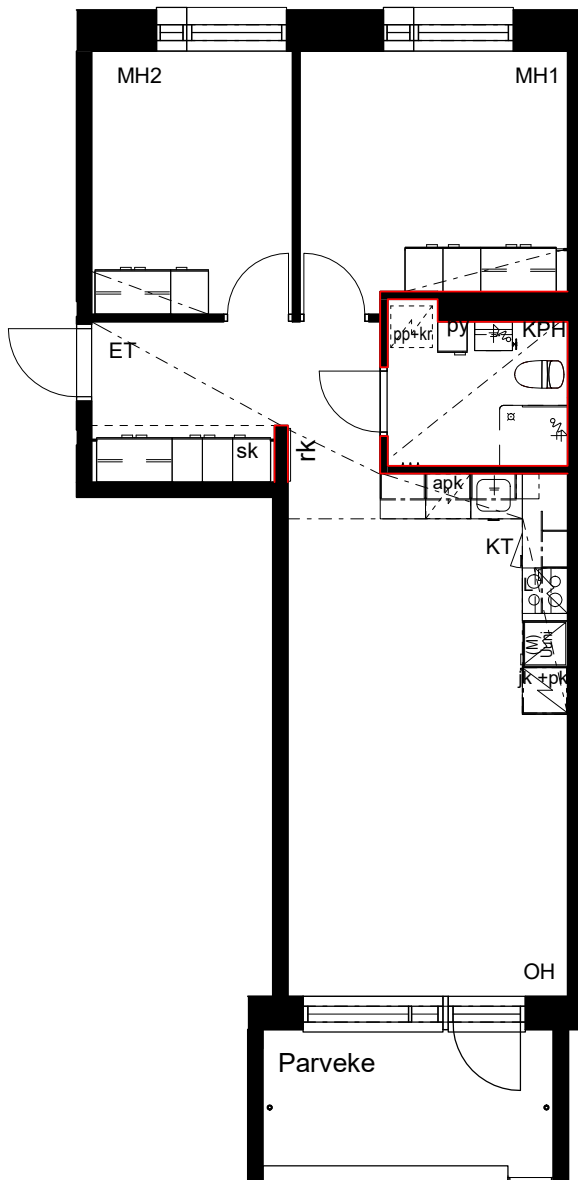
B 91 6. kerros

B 101 7. kerros



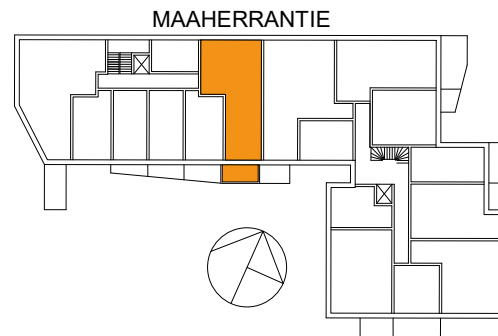
3h+kt, 60,5 m²

A 10 2. kerros
A 16 3. kerros
A 22 4. kerros
A 28 5. kerros
A 34 6. kerros
A 39 7. kerros



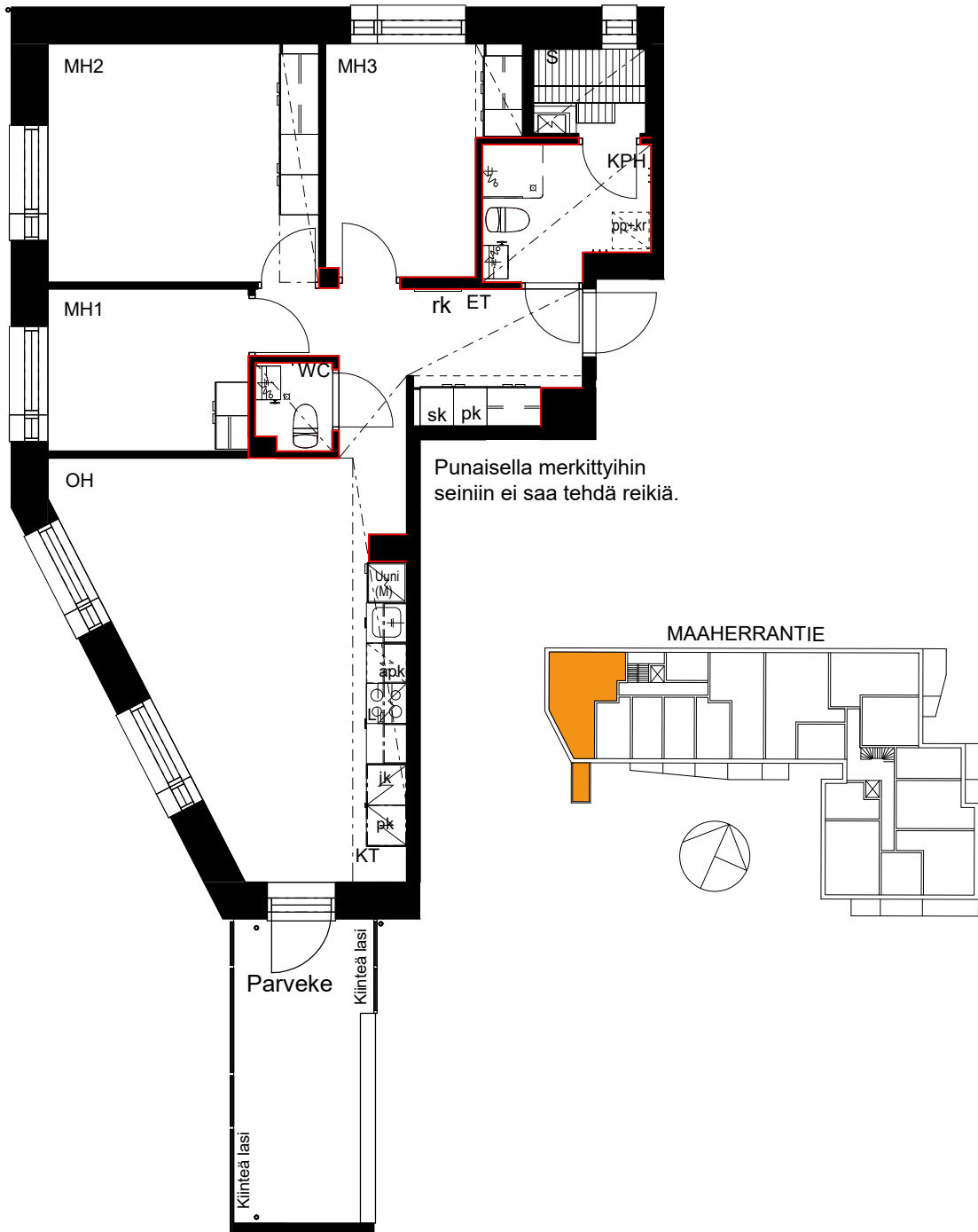
PANEELI
as. A10, A16

Punaisella merkittyihin
seiniin ei saa tehdä reikiä.



4h+kt+s, 76 m²

A 5 2. kerros
A 11 3. kerros
A 17 4. kerros
A 23 5. kerros
A 29 6. kerros



Keittiö- ja komerokalusteet viitteellisiä. Kattojen alaslaskut ja koteloinnit voivat poiketa pohjapiirroksesta. Pohjapiirroksiset eivät ole mittakaavassa.

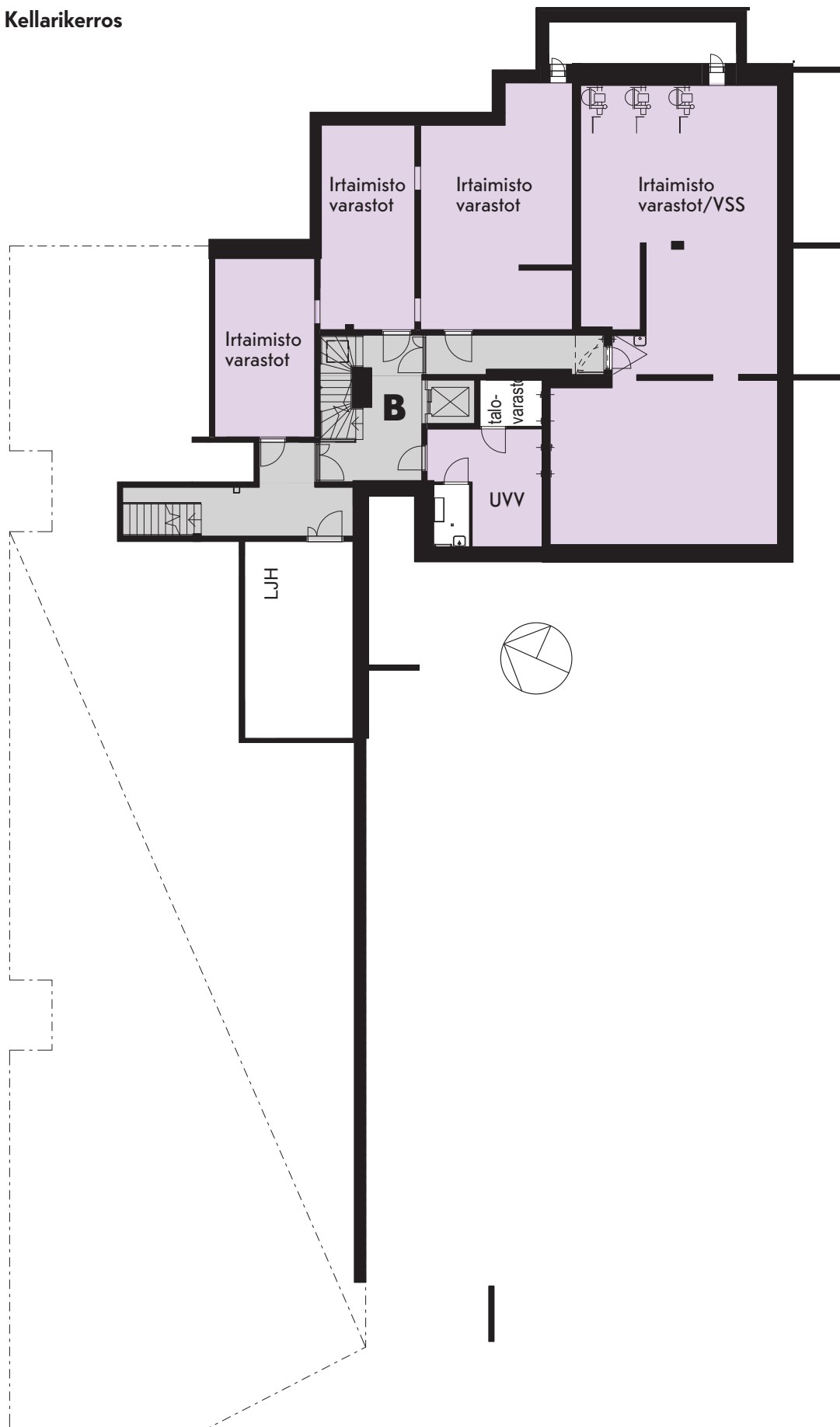
4h+kt+s, 79 m²

B 46 2. kerros
B 56 3. kerros
B 66 4. kerros
B 76 5. kerros
B 86 6. kerros
B 96 7. kerros



Keittiö- ja komerokalusteet viitteellisiä. Kattojen alaslaskut ja koteloinnit voivat poiketa pohjapiirroksesta. Pohjapiirrokset eivät ole mittakaavassa.

Kellarikerros



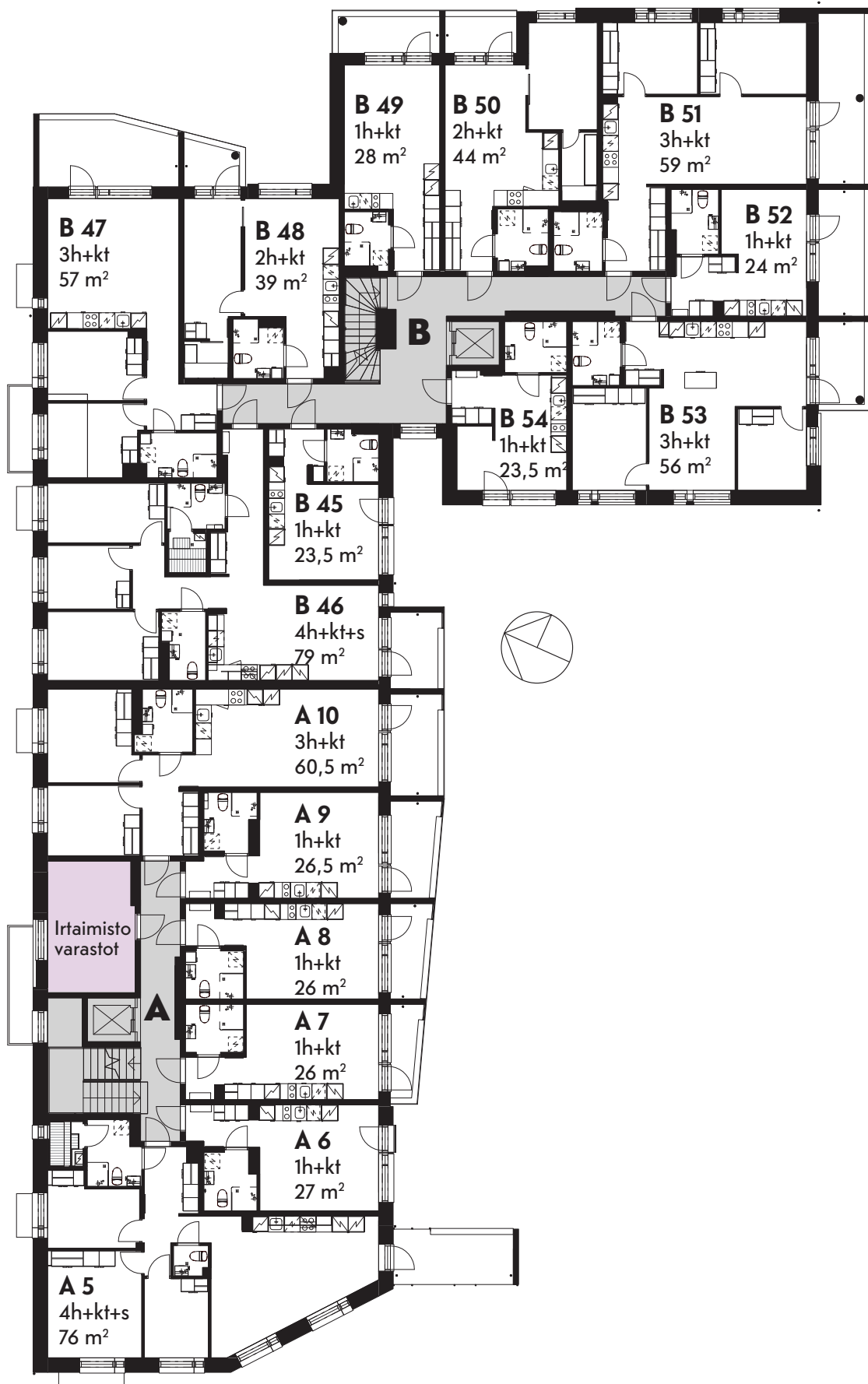
Keittiö- ja komerokalusteet viitteellisiä. Kattojen alaslaskut ja koteloinnit voivat poiketa pohjapiirroksesta. Pohjapiirrokset eivät ole mittakaavassa.

1. kerros



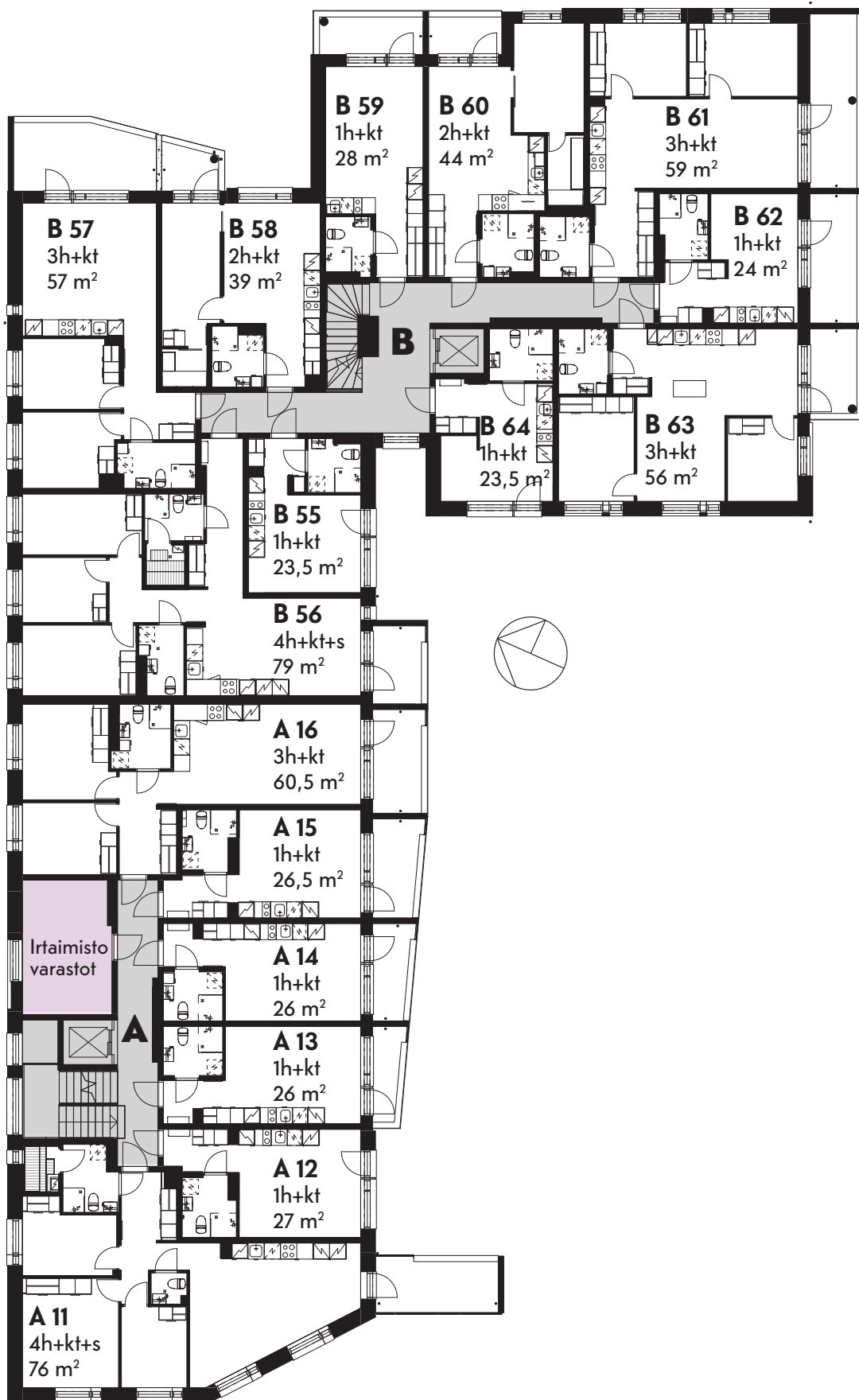
Keittiö- ja komerokalusteet viitteellisiä. Kattojen alaslaskut ja koteloinnit voivat poiketa pohjapiirroksesta. Pohjapiirrokset eivät ole mittakaavassa.

2. kerros



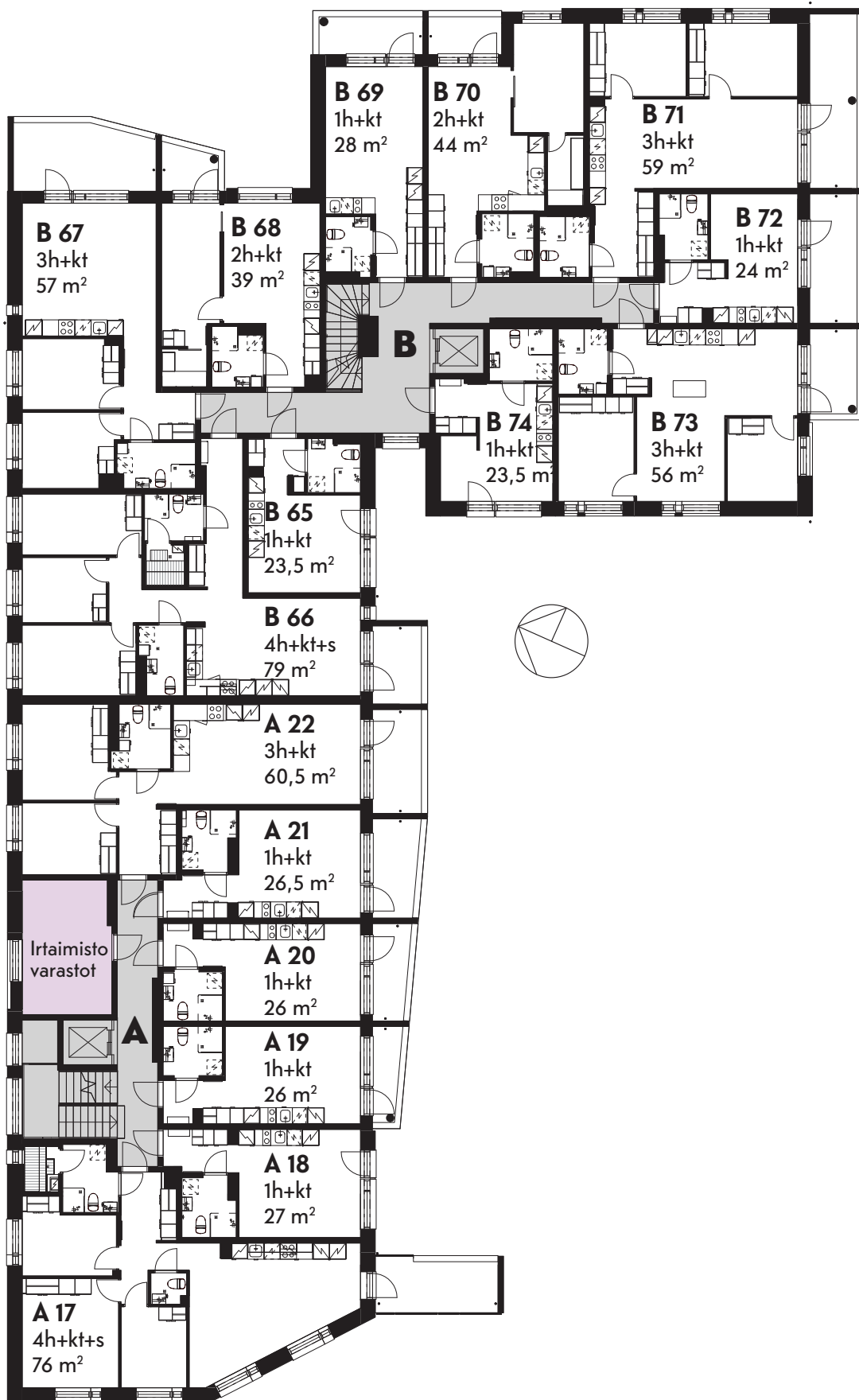
Keittiö- ja komerokalusteet viitteellisiä. Kattojen alaslaskut ja koteloinnit voivat poiketa pohjapiirroksesta. Pohjapiirrokset eivät ole mittakaavassa.

3. kerros



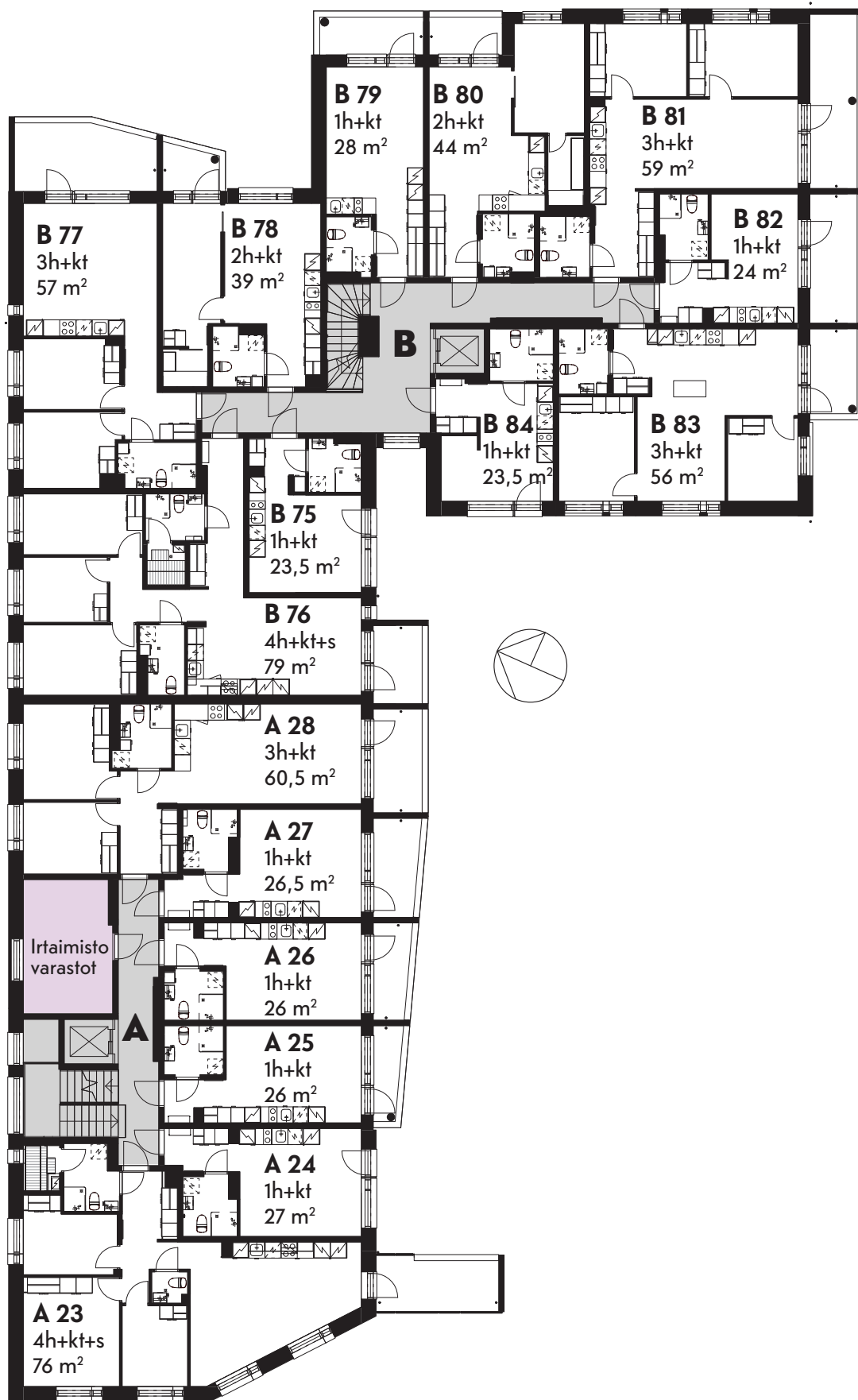
Keittiö- ja komerokalusteet viitteellisiä. Kattojen alaslaskut ja koteloinnit voivat poiketa pohjapiirroksesta. Pohjapiirrokset eivät ole mittakaavassa.

4. kerros



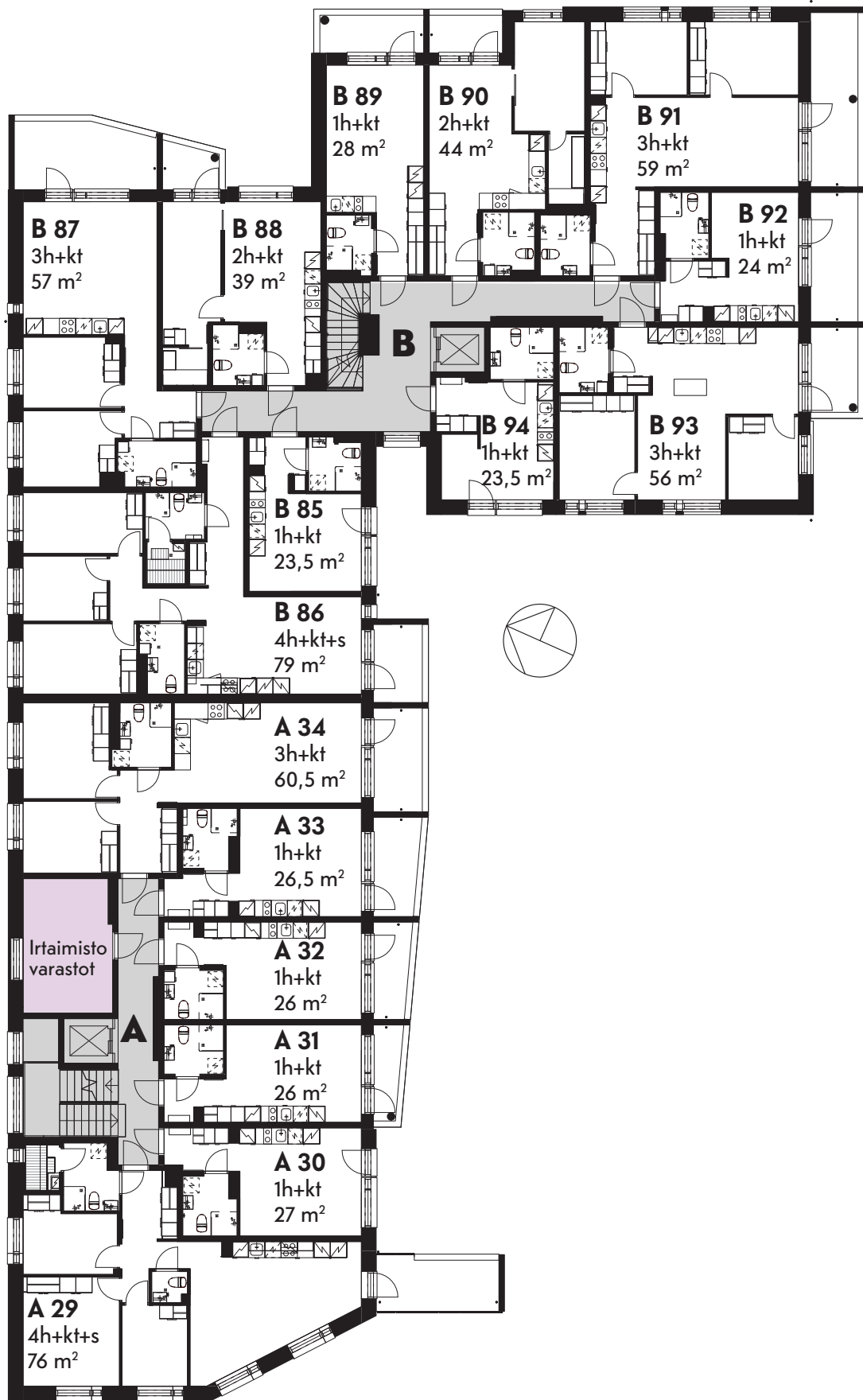
Keittiö- ja komerokalusteet viitteellisiä. Kattojen alaslaskut ja koteloinnit voivat poiketa pohjapiirroksesta. Pohjapiirrokset eivät ole mittakaavassa.

5. kerros



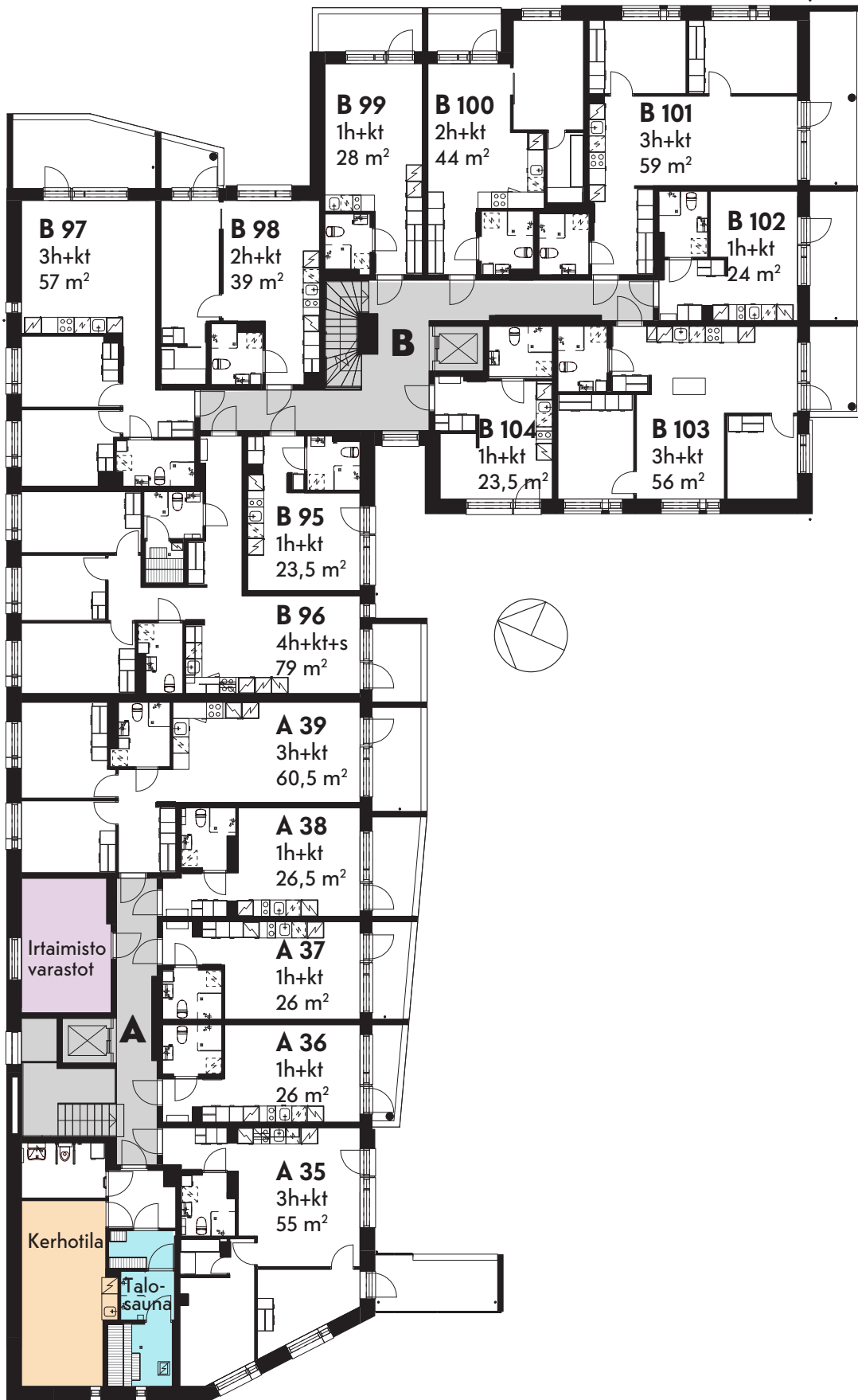
Keittiö- ja komerokalusteet viitteellisiä. Kattojen alaslaskut ja koteloinnit voivat poiketa pohjapiirroksesta. Pohjapiirrokset eivät ole mittakaavassa.

6. kerros



Keittiö- ja komerokalusteet viitteellisiä. Kattojen alaslaskut ja koteloinnit voivat poiketa pohjapiirroksesta. Pohjapiirroksot eivät ole mittakaavassa.

7. kerros



Keittiö- ja komerokalusteet viitteellisiä. Kattojen alaslaskut ja koteloinnit voivat poiketa pohjapiirroksesta. Pohjapiirroksot eivät ole mittakaavassa.

Rakennustapaselostus

Rakenteet

Talo on betonirunkoinen.

Kellarikerroksessa on maanvarainen alapohja, asuinkerroksissa on alustatila tai kellarikerros.

Asunnoissa on ontelolaattarakenteiset välipohjat; porrastot ja käytävät ovat massiiviteräsbetonia.

Yläpohja on ontelolaattarakenteinen. Lämmöneristeenä on puhallusvilla.

Talot ovat harjakattoisia, peltikate. Vedenpoistoon ulkopuolinen vesikouru ja syöksytorvet varustettuina saattolämmityksellä.

Ulkoseinät ovat pääosin tiilimuurattuja ja osin puuverhoiltuja ja betonirakenteita. Parveukkoseinät ovat betonipintaisia elementtejä, pinta maalattu.

Kantavat ja jäykistävät väliseinät ovat teräsbetonielementtejä.

Portaat ovat pääasiassa betoniporraselementtejä, porraskelma hiottu mosaiikkibetoni.

Hissit

Porrashuoneissa on liikuntaesteisille mitoitettut asuintalohissit (1 kpl/porrashuone).

Kylpyhuoneet

Asuntojen kylpyhuoneissa on betoni- /levyseinäisiä kosteuden kestävät rakenteet. Lattia ja seinät ovat laatoitettuja, kattopinta on puupaneelia.

Parvekkeet

Parvekelaatta ja parvekekatos on teräsbetonielementti, jossa lattia on hienopestyä betonia ja katto sileäksi telattua betonia ilman maalausta. Maantason ulko-oleskelutiloissa on puuterassirakenne.

Pihan puoleisten yksiöiden ranskalaiset parvekkeet on varustettu lasikaiteilla. Parvekkaiteet ovat metallirunkoisia lasikaiteita, osittain kuviolasia. Parvekkeet on lasitettu, maan tasossa olevat terassit ovat osin lasitettuja. Parvekelasitukset eivät ole ilmanvaihdon vuoksi täysin tiiviitä ja parvekkeelle saattaa lasituksen raoista sataa vettä tai lunta.

Ikkunat

Ikkunat ovat kolmilasisia, sisään aukeavia puuikkunoita, joiden ulkopinta on alumiinia ja sisäpinta valkoiseksi peittoaalattu. Osa ikkunoista on varustettu auringonsuojalaseilla. Parvekkeenovekset ovat ikkunoita vastaavaa puu-alumiinirakennetta, yksilehtisiä, ulosaukeavia. Kaikki ikkunat on varustettu sälekaihtimilla.

Huoneistojen sisärakenteet

Seinät

Asuinhuoneistojen väliseinät ovat kipsilevyrakenteisia teräsrankaseiniä. Seinäpinnat maalattuja. Märkätiloissa laatoitus, keittiön kalustevälitilassa välitilalevy.

Katot

Asuntojen sisäkatot ovat ruiskutasoitettuja ja maalattuja. Asuintilojen ja eteisten alakatot ja koteloinnit ovat maalattua kipsilevyä.

Lattiat

Asuntojen lattiat ovat askeläänieristettyä laminaattia. Märkätiloissa klinkkerilaatoitus.

Sisäovet

Asuntojen kerrostaso-ovi on viilupintainen kuullotettu, puurakenteinen palo-ovi EI30, joka on varustettu postiluukulla ja soittokellolla. Asuinhuoneistojen väliovet ovat huullettuja tehdasmaalattuja laakaovia rakokynnyksellä. Liukuovet ovat seinän ulkopuolisia.

Lukitukset

Talossa on iLOQ-lukitus ja ovipuhelinjärjestelmä.

Talotekniikka

Ilmanvaihto

Rakennuksissa on keskitetty lämmöntalteenotolla varustettu koneellinen tulo-poistoilmanvaihtojärjestelmä.

Lämmitys

Rakennuksissa on maalämpö. Lämmön jakelu tapahtuu lämmönjakohuoneen kautta vesikiertoisena patterilämmityksenä. Märkätiloissa on vesikiertoinen lattialämmitys.

Vesijohdot

Asunnoissa on huoneistokohtainen vedenmittaus. Hanat ovat kromattuja yksiotehanoja. Suihkuissa on termostaattihana.

Tele

Yhtiö on liitetty kaapeli-TV-verkkoon ja laajakaistaverkkoon. Asunnot on varustettu laajakaistayhteydet mahdollistavalla datakaapeloinnilla. Antennipisteitä on 1 kpl/asuinhuone, olohuoneessa 2 kpl. Ovipuhelinjärjestelmässä on ääniyhteys.

Asuntojen sisäpinnat, värit ja varusteet

Lattiat

Asuinitilat

Laminaatti: lukkopontti, jalkalista valkoinen

Kylpyhuoneet

Laatoitus: harmaa 10x10 cm, sauma harmaa.

Seinät

Asuinitilat

Maalaus: lämmin vaaleanharmaa, jalkalista valkoinen.

Kylpyhuoneet

Laatoitus: 20x40 cm, valkoinen kiiltävä,
sauma valkoinen.

Katot

Maalaus: matta valkoinen.

Kylpyhuoneessa puupaneeli

Kalusteet ja varusteet

Keittiökaluusteet: laminaattiovi, mattavalkoinen.

Välitiila ja työtaso: marmorikuvioitu, osin rst-taso.

Kh-kalusteet: allaskaappi, pyykkikaappi, peilikaappi, valkoiset, suihkuseinämä.

Komerokalusteet: mattavalkoinen kalustelevy.

Vaatehuonekalusteet: valkoiset konsolihyllyt.

Sälekaihtimet: valkoiset.

Verhokiskot: etulipallinen, kaksieurainen, valkoinen.

Muut varusteet: koukusto, wc-paperiteline.

Parveke: tuuletusteline.

Laitteet: induktiokeittotaso, erillisuuni, jääkaappi-pakastin tai jääkaappi pakastinlokerolla, astianpesukone 45/60 cm, liesikupu, varaus mikroaaltouunille.

Varaus pyykinpesukoneelle (kh).

SATO
Puh. 020 334 443

sato.fi | **sato**

Esitteen tiedot perustuvat 1/2023 tilanteeseen. Muutokset mahdollisia.
Puhelujen hinnat Suomessa: kiinteästä verkosta 8,28 snt/puh + 7 snt/min,
matkapuhelimesta 8,28 snt/puh + 17 snt/min. Ulkomaan puhelut hinnaston mukaisesti.