

Cartons pliables américains

Carré (210 x 210 mm) - Hauteur 200 mm

Version: Rev20230208

Étapes à suivre

1. Laissez le format du document inchangé et formatez le fichier dans la couche **"conception"**. Utilisez pour cela les couleurs du nuancier CMJK.
2. Enregistrez le fichier au format PDF sans aucune marque ou marge de découpe. Utilisez de préférence le préréglage PDF/X-4:2008.
3. Vérifiez l'exactitude de votre PDF avant de le livrer.

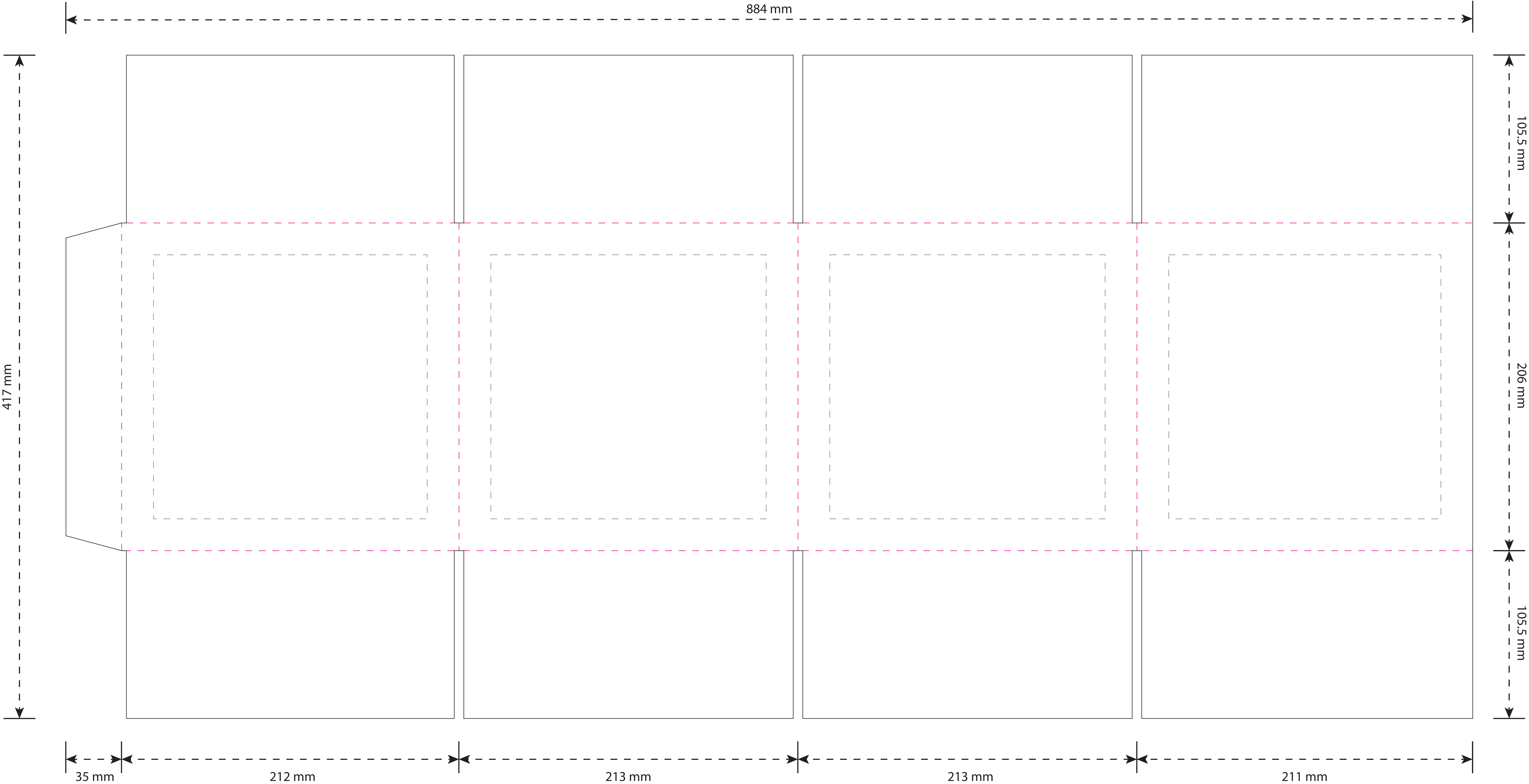
Vous ne travaillez pas avec Adobe Illustrator ? Supprimez alors tout ce qui n'a pas besoin d'être imprimé. Supprimez également les couches "Gabarit" et "Information".

Livrez votre fichier au format 884 x 417 mm.

Légende

- - - Format à livrer, marge de découpe 3 mm. inclus
- Format final fini
- - - Marge de sécurité recommandée
- Surface imprimable
- - - Pli ou rainurage

- Les éléments dans cette couleur sont illustratifs
- Les éléments de cette couleur sont (semi-) transparents
- Les éléments de cette couleur sont facultatifs et dépendent des options de produit choisies



Échelle 1:1

**Placez votre conception dans la zone d'impression de votre choix ou dans des zones d'impression multiples (sur le petit ou le grand côté de la boîte).
Remarque : la zone d'impression maximale par côté est de 20 %. Si vous avez choisi l'impression en quadrichromie, le blanc n'est pas une couleur d'impression.
Veuillez alors livrer votre conception avec un arrière-plan transparent.**

