

Luxe tas gelamineerd

31 X 40 X 10 cm - Dubbelzijdig

Versie: Rev20240229

Schaal 1:1

Stappenplan

- 1 Laat het formaat ongewijzigd & maak het bestand op in de laag “**Ontwerp**”.
- 2 Houd je bij het opmaken aan de richtlijnen uit het document “**Opmaken & Aanleveren**” behorend bij het door jouw gekozen product.
- 3 Sla het bestand op als een PDF bestand zonder snijtekens of extra afloop. Controleer je PDF voor het aanleveren.

Aanvullende Informatie

Werk je niet vanuit Adobe Illustrator? Verwijder dan alles wat niet gedrukt hoeft te worden en verwijder ook de lagen “**Template**” en “**Informatie**”.

Gebruik geen kleurstalen uit de werktekening, objecten met “**DwD**” in de kleurnaam worden mogelijk verwijderd.

Lever het bestand aan op het formaat **achterkant: 270 x 290 mm, voorkant: 270 x 325 mm**.

Legenda

- - - Aflopend ofwel aan te leveren formaat.
- Afgewerkt ofwel netto formaat.
- - - Advies veiligheidsmarge.
- Bedrukbaar gebied
- - - Vouw of rillijn

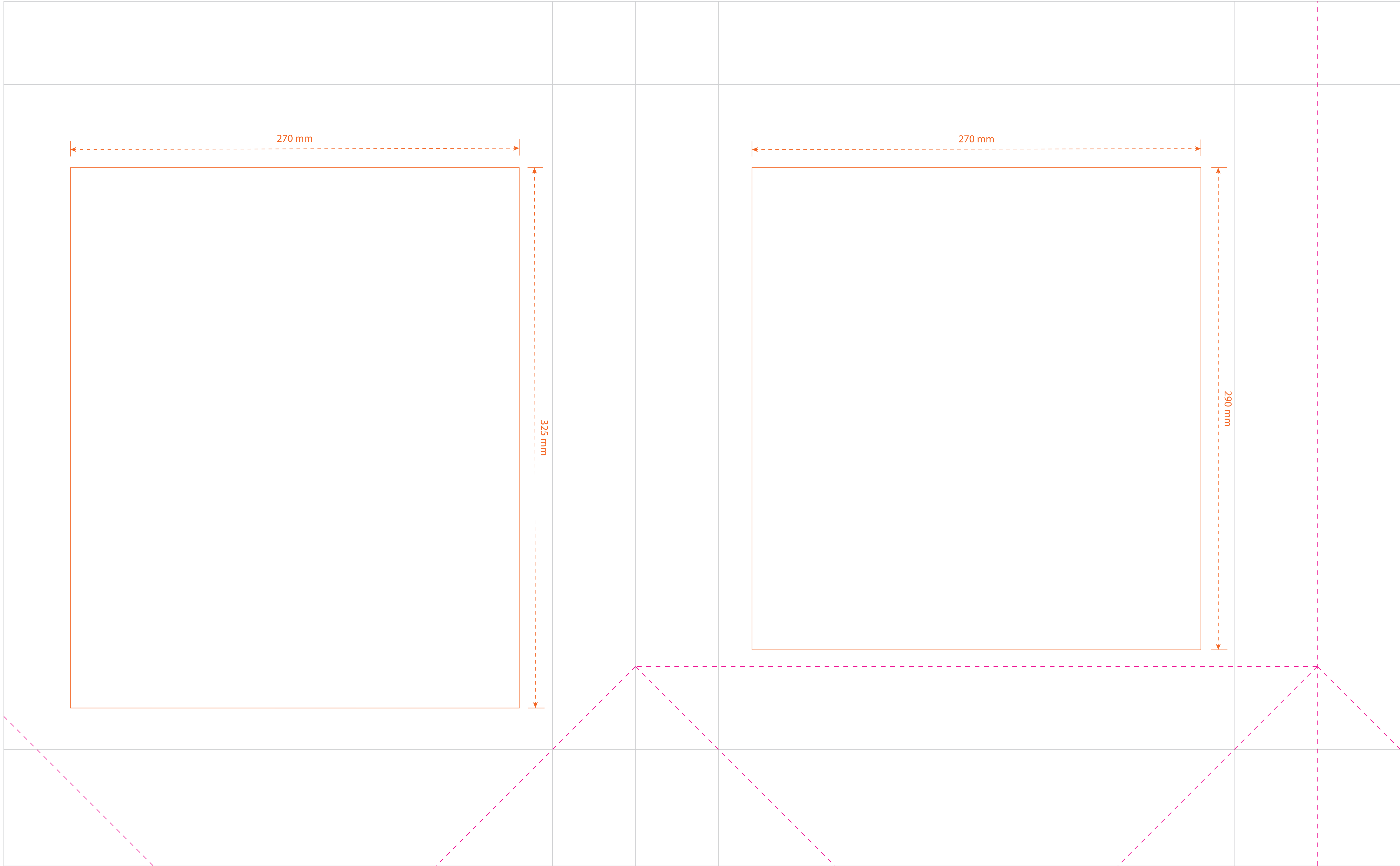
Items in deze kleur zijn illustratief.

Items in deze kleur zijn (semi) transparant.

Items in deze kleur zijn optioneel en afhankelijk van de gekozen product opties.

Voorkant

Achterkant



Let op!

Je hebt voor een dubbelzijdige bedrukking gekozen maar ook voor één- of twee verschillende ontwerpen. Afhankelijk van deze keuze plaats je:

- hetzelfde ontwerp in beide drukgebieden.
- verschillende ontwerpen in beide drukgebieden waarbij je in het drukgebied op de voorzijde iets meer ruimte hebt. Op de achterzijde van de tas is de hoogte van het drukgebied korter vanwege de vouwlijnen in het papier.

