

Boîtes renforcées

120x120x120 mm

Rev. 20220204

Étapes à suivre

1. Laissez le format du document inchangé et formatez le fichier dans la couche **"conception"**. Utilisez pour cela les couleurs du nuancier CMJK.
2. Enregistrez le fichier au format PDF sans aucune marque ou marge de découpe. Utilisez de préférence le prééréglage PDF/X-1a:2001.
3. Vérifiez l'exactitude de votre PDF avant de le livrer.

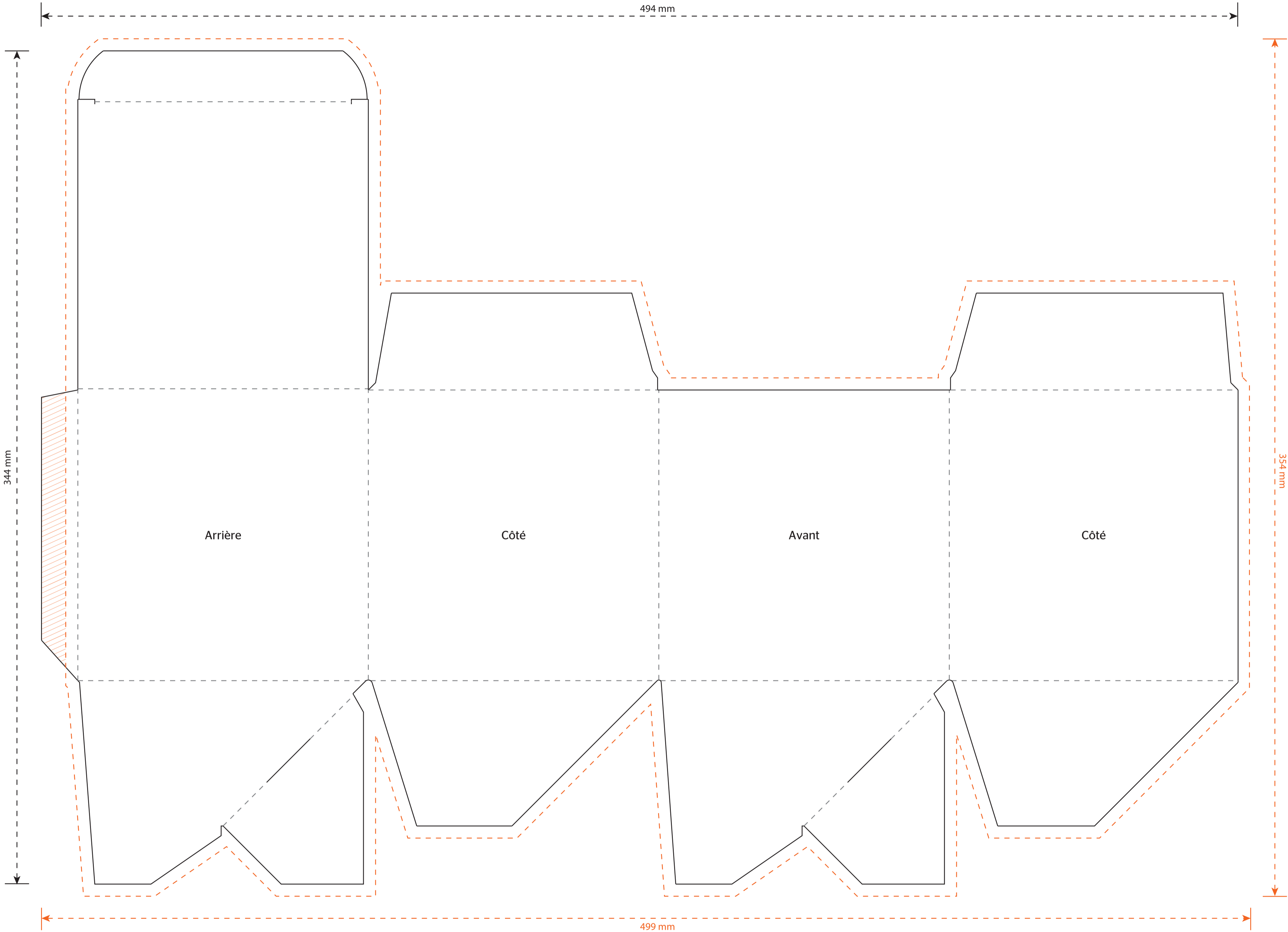
Vous ne travaillez pas avec Adobe Illustrator ? Supprimez alors tout ce qui n'a pas besoin d'être imprimé. Supprimez également les couches **"Gabarit"** et **"Information"**.

Livrez votre fichier au format 499 x 354 mm.

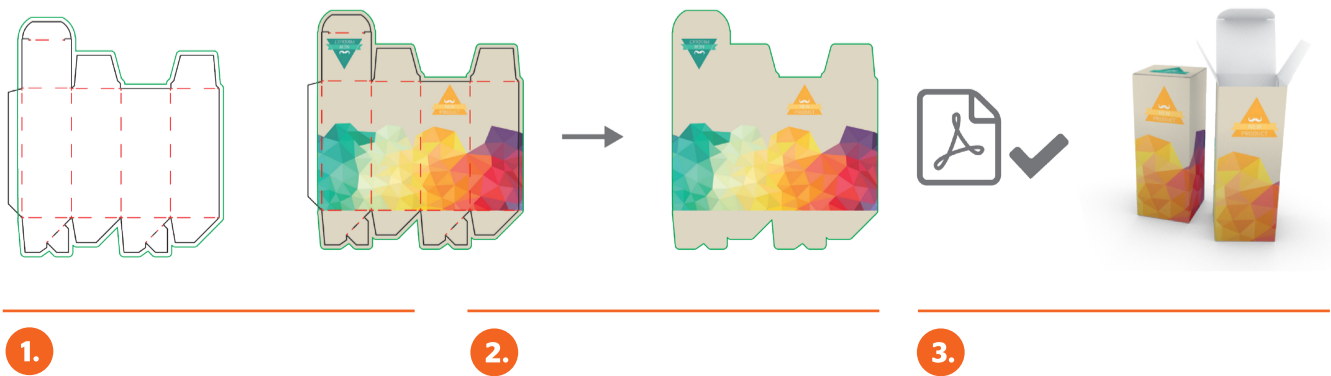
Légende

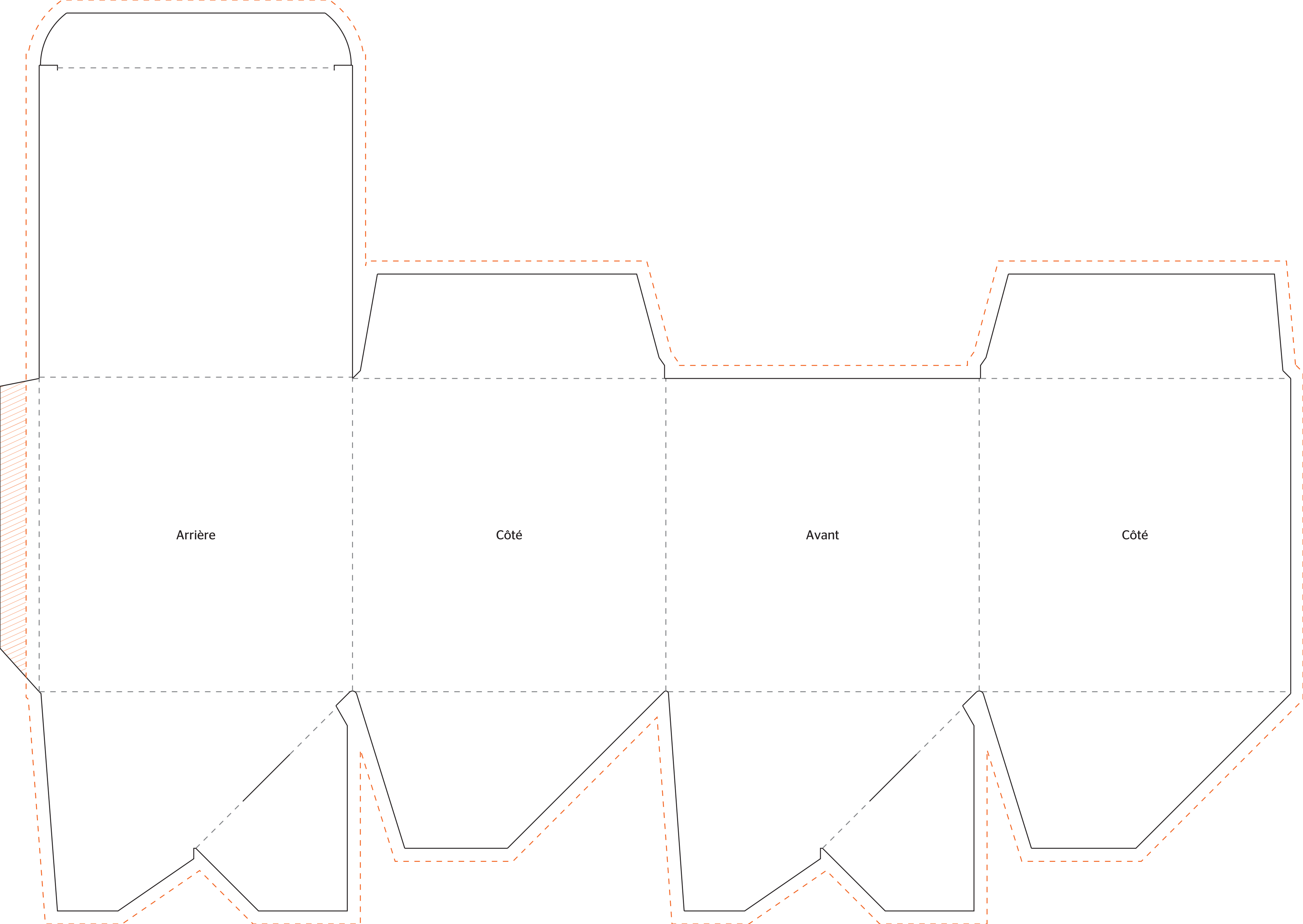
- Format à livrer, marge de découpe 3 mm. inclus
- Format final fini
- Marge de sécurité recommandée
- Surface imprimable
- Pli ou rainurage

- Les éléments dans cette couleur sont illustratifs
- Les éléments de cette couleur sont (semi-) transparents
- Les éléments de cette couleur sont facultatifs et dépendent des options de produit choisies



Échelle 1:1





Arrière

Côté

Avant

Côté