

Boîtes avec fenêtre

80x50x80 mm

Rev. 20220204

Étapes à suivre

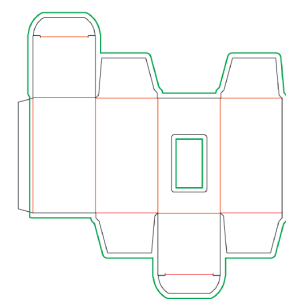
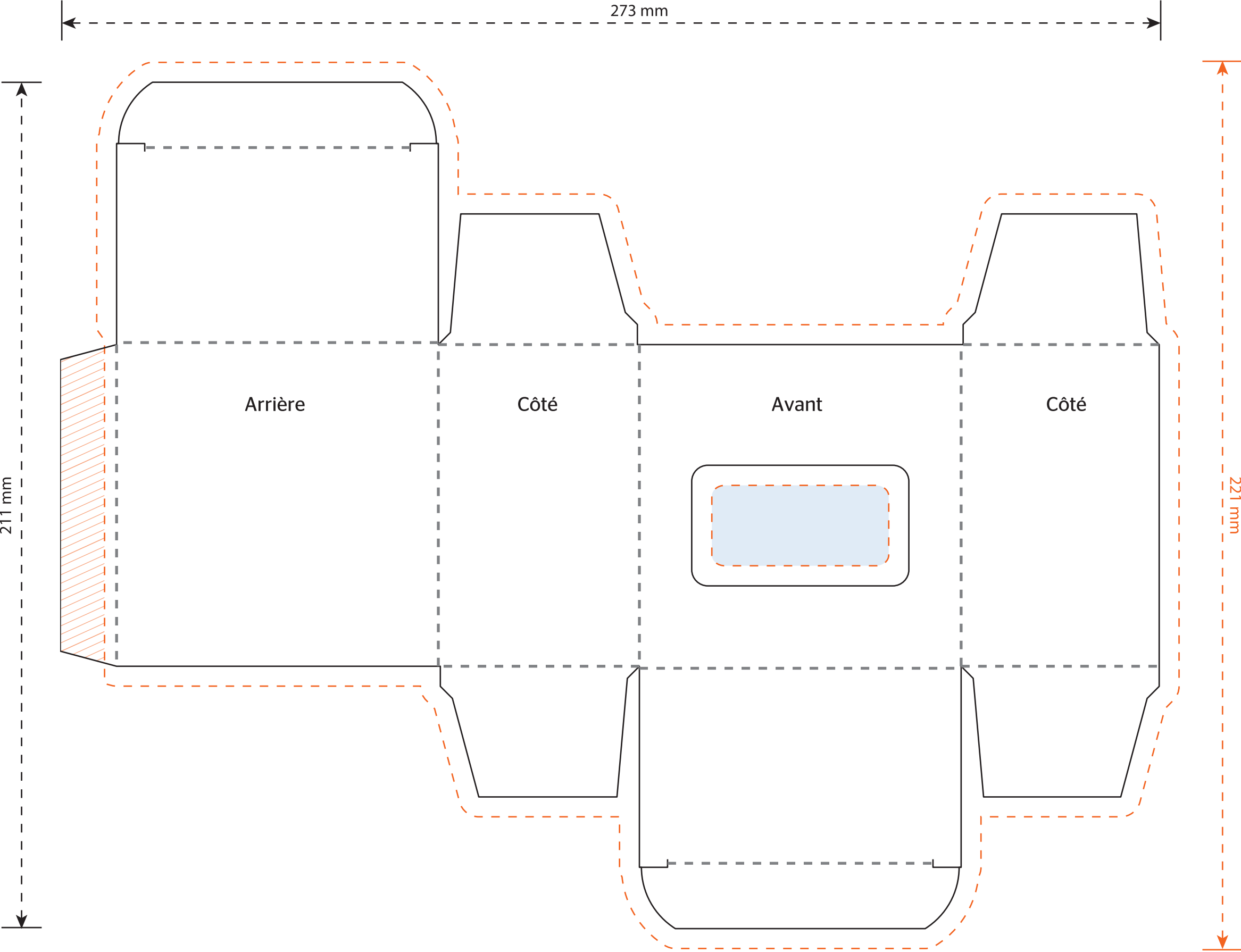
1. Laissez le format du document inchangé et formatez le fichier dans la couche **"conception"**. Utilisez pour cela les couleurs du nuancier CMJK.
2. Enregistrez le fichier au format PDF sans aucune marque ou marge de découpe. Utilisez de préférence le pré-réglage PDF/X-1a:2001.
3. Vérifiez l'exactitude de votre PDF avant de le livrer.

Vous ne travaillez pas avec Adobe Illustrator ? Supprimez alors tout ce qui n'a pas besoin d'être imprimé. Supprimez également les couches "Gabarit" et "Information".

Livrez votre fichier au format 279 x 221 mm.

Légende

- - - Format à livrer, marge de découpe 3 mm. inclus
- Format final fini
- - - Marge de sécurité recommandée
- Surface imprimable
- - - Pli ou rainurage
- Les éléments dans cette couleur sont illustratifs
- Les éléments de cette couleur sont (semi-) transparents
- Les éléments de cette couleur sont facultatifs et dépendent des options de produit choisies

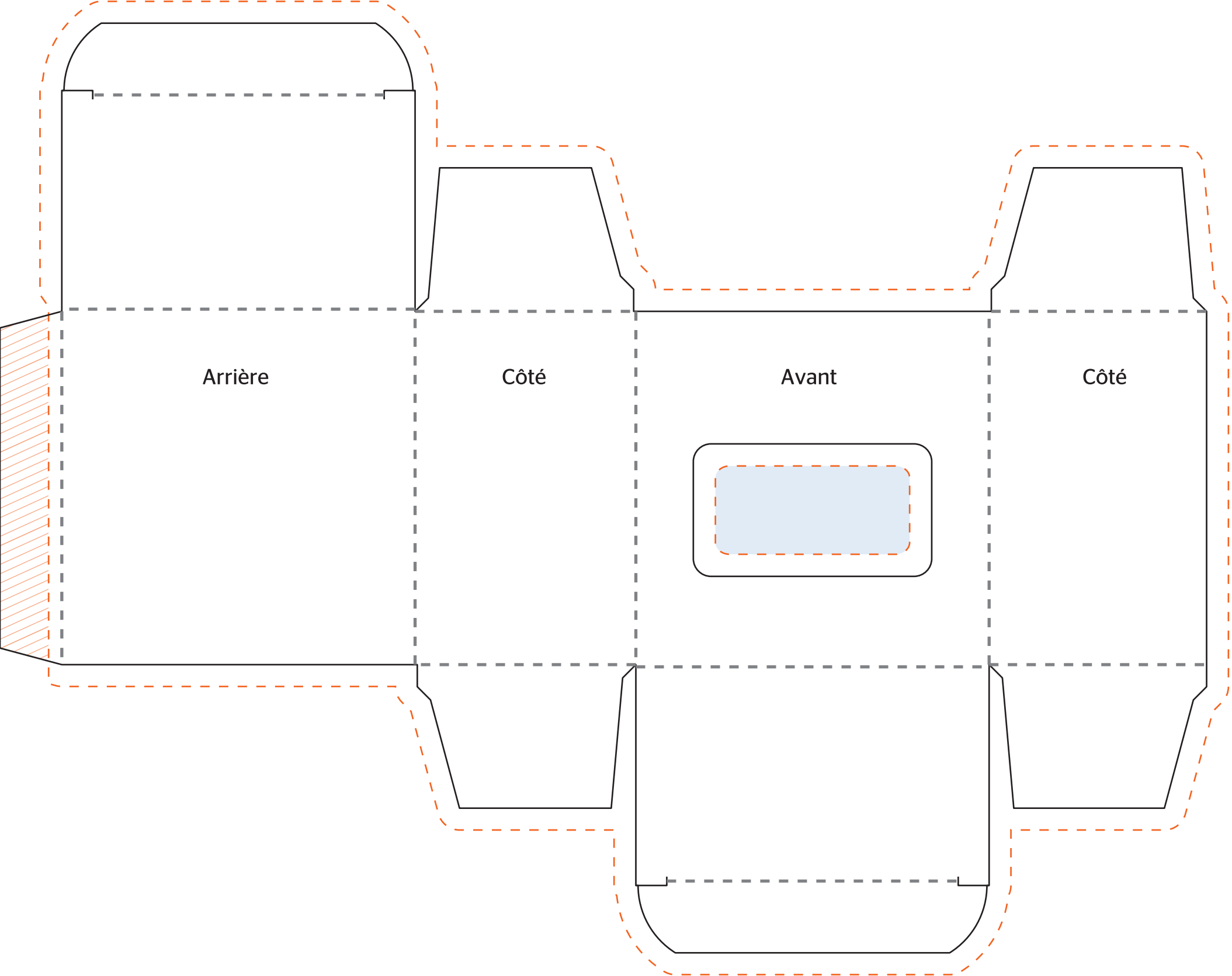


Échelle 1:1

1.

2.

3.



Arrière

Côté

Avant

Côté