

# Kaartje

## Staand klapkaartje - 55 x 85 mm

Versie: Rev20250409

### Stappenplan

1. Laat het documentformaat ongewijzigd & maak het bestand op in de laag **“Ontwerp”**. Gebruik op basis van het drukproces CMYK-kleuren (voor Digitaal/Offset CMYK) of één tot vier kleuren uit de PANTONE+ Solid kleurwaaier met volledige dekking oftewel op 100% tint (voor Offset PMS).
2. Sla het bestand op als PDF bestand zonder snijtekens of extra afloop. Gebruik bij voorkeur de voorinstelling PDF/X-4:2008.
3. Controleer je PDF op juistheid voor het aanleveren.

*Werk je niet vanuit Adobe Illustrator? Verwijder dan alles wat niet gedrukt hoeft te worden. Verwijder ook de lagen **“Template”** en **“Informatie”**.*

*Lever je bestand aan op het formaat **116 x 91 mm**.*

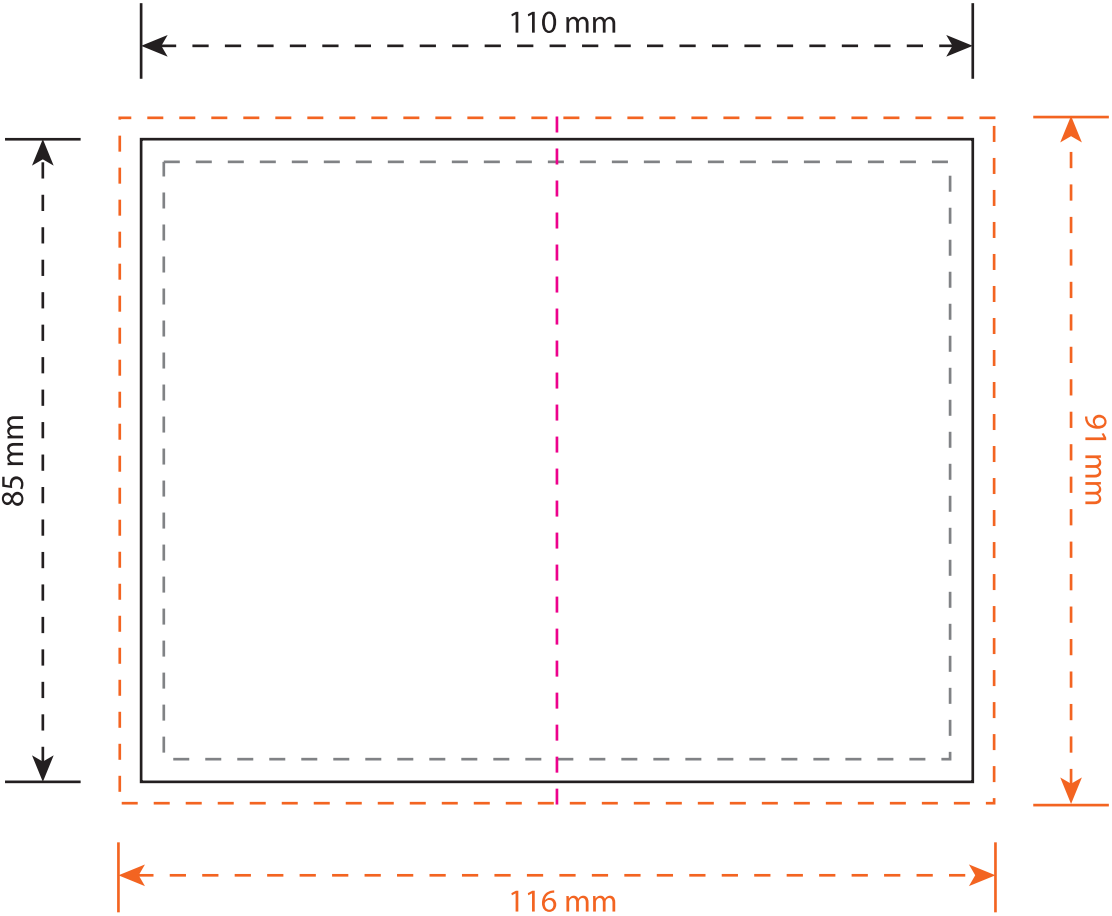
### Legenda

- - - Aflopend formaat, tevens aan te leveren formaat
- Uiteindelijk afgewerkt formaat
- - - Advies veiligheidsmarge
- Bedrukbaar gebied
- - - Vouw of rillijn

Items in deze kleur zijn een illustratief.

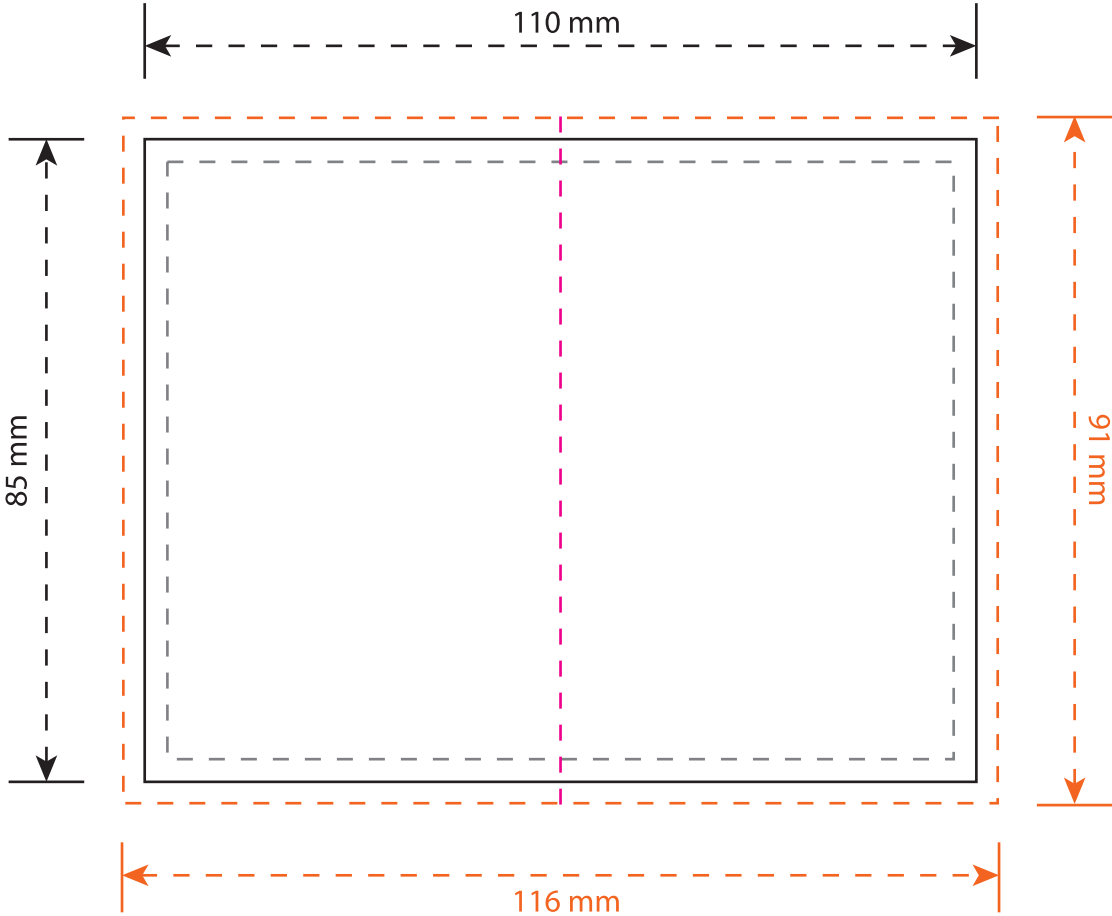
Items in deze kleur zijn (semi) transparant.

Items in deze kleur zijn optioneel en afhankelijk van de gekozen product opties.



**Buitenzijde**

Schaal 1:1



**Binnenzijde**

