

Boîtes avec fenêtre

120X120X120 mm

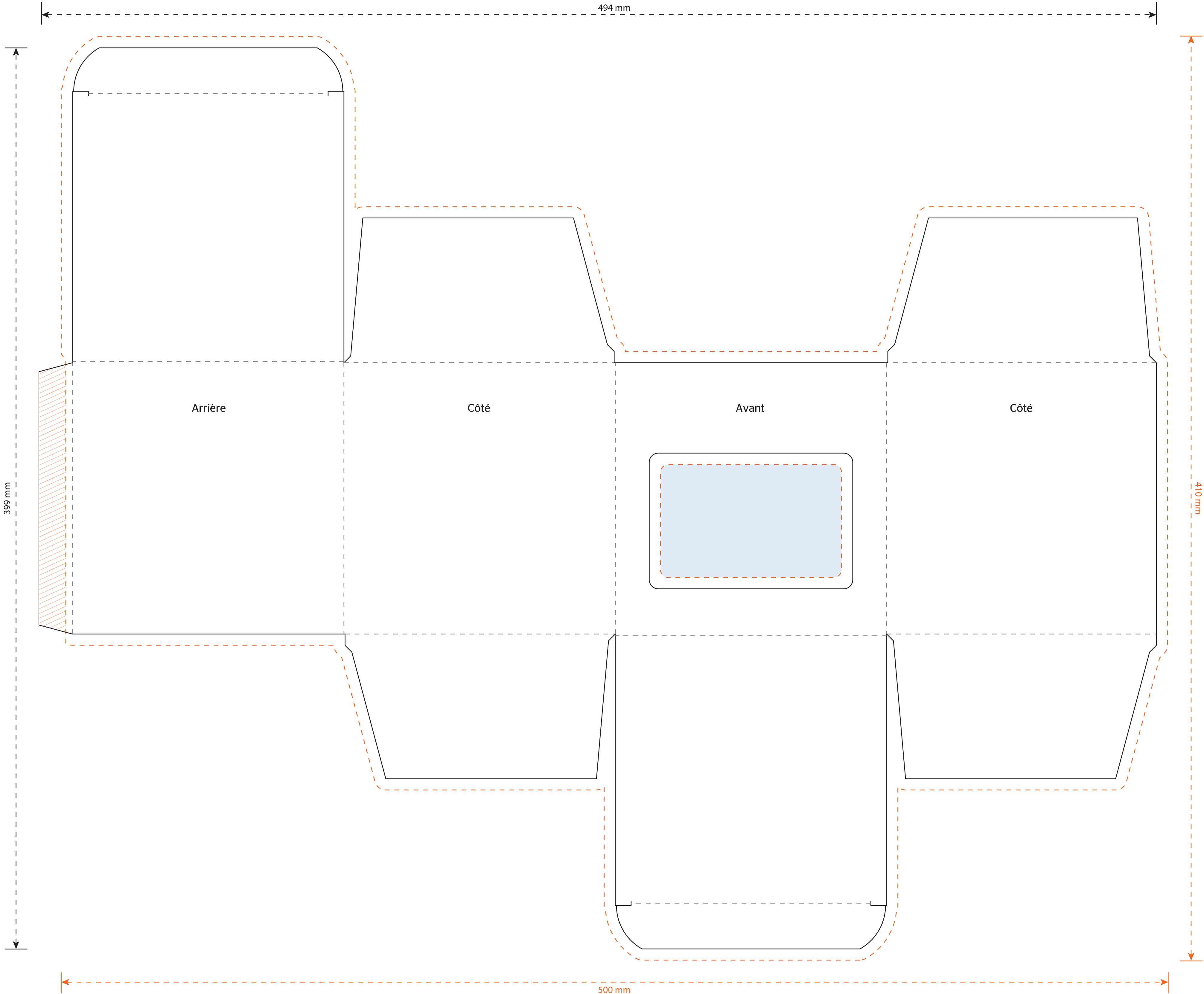
Rev. 20220204

Étapes à suivre

1. Laissez le format du document inchangé et formatez le fichier dans la couche "**conception**". Utilisez pour cela les couleurs du nuancier CMJK.
2. Enregistrez le fichier au format PDF sans aucune marque ou marge de découpe. Utilisez de préférence le préréglage PDF/X-1a:2001.
3. Vérifiez l'exactitude de votre PDF avant de le livrer.

*Vous ne travaillez pas avec Adobe Illustrator ? Supprimez alors tout ce qui n'a pas besoin d'être imprimé. Supprimez également les couches "**Gabarit**" et "**Information**".*

*Livrez votre fichier au format **500 x 410 mm**.*

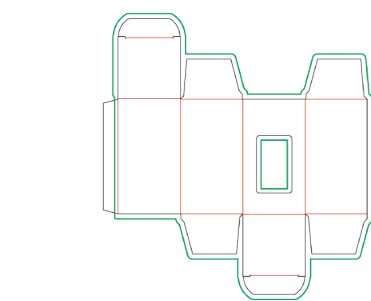


Échelle 1:1

Légende

- Format à livrer, marge de découpe 3 mm. inclus
- Format final fini
- - - Marge de sécurité recommandée
- Surface imprimable
- - - Pli ou rainurage

- Les éléments dans cette couleur sont illustratifs
- Les éléments de cette couleur sont (semi-) transparents
- Les éléments de cette couleur sont facultatifs et dépendent des options de produit choisies



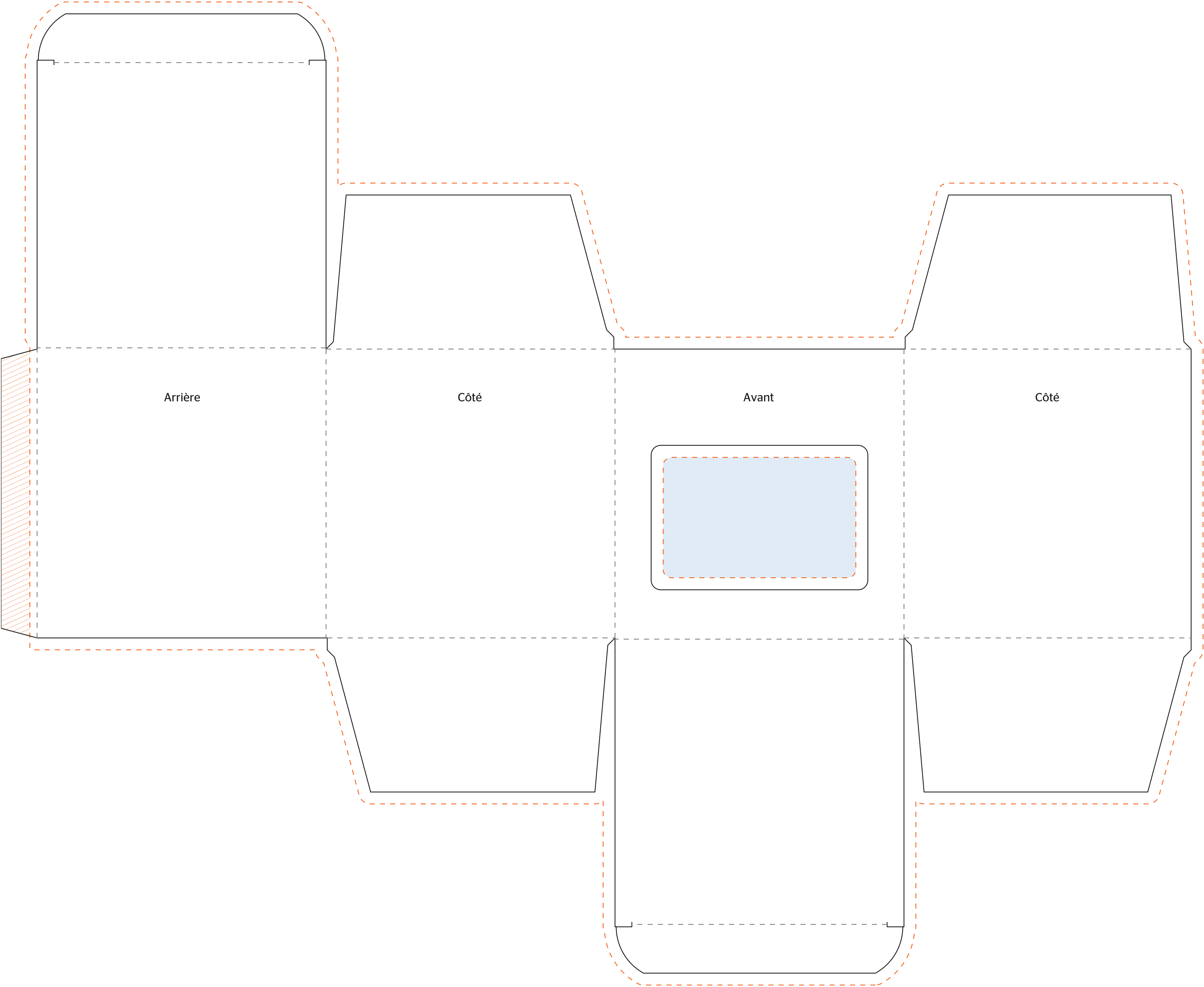
1.



2.



3.



Arrière

Côté

Avant

Côté