

Boîtes à rabat

130x70x40 mm

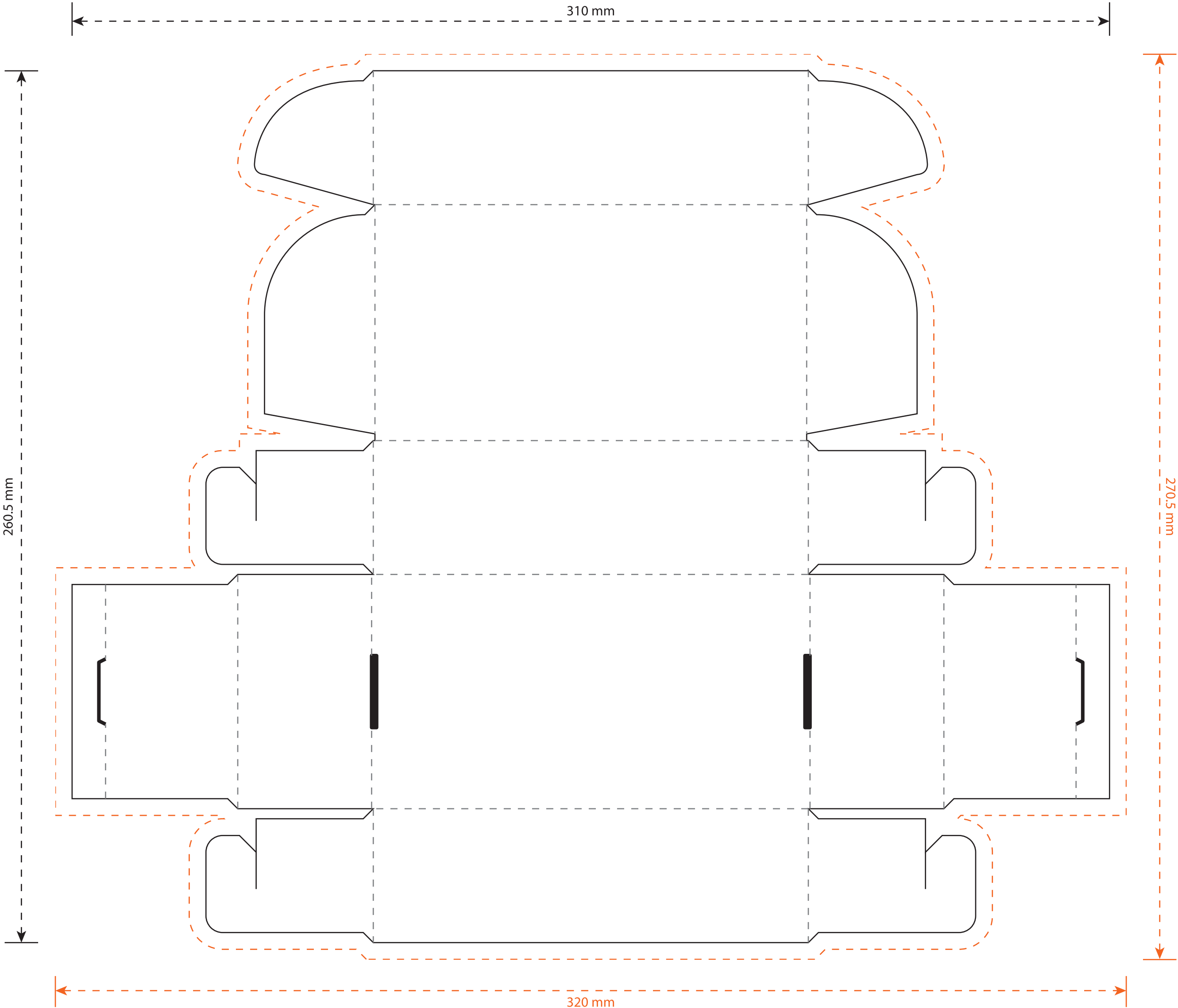
Rev: 02-21

Étapes à suivre

1. Laissez le format du document inchangé et formatez le fichier dans la couche "**conception**". Utilisez pour cela les couleurs du nuancier CMJK.
2. Enregistrez le fichier au format PDF sans aucune marque ou marge de découpe. Utilisez de préférence le préréglage PDF/X-1a:2001.
3. Vérifiez l'exactitude de votre PDF avant de le livrer.

*Vous ne travaillez pas avec Adobe Illustrator ? Supprimez alors tout ce qui n'a pas besoin d'être imprimé. Supprimez également les couches "**Gabarit**" et "**Information**".*

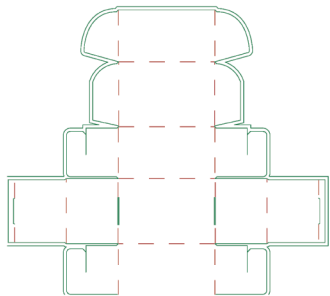
*Livrez votre fichier au format **320 x 270.5 mm**.*



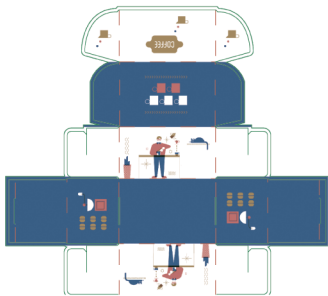
Échelle 1:1

Légende

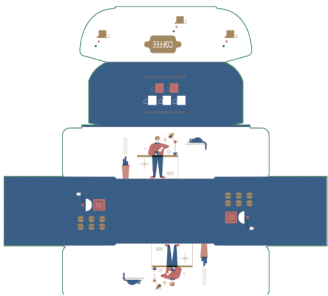
- Format à livrer, marge de découpe 3 mm. inclus
 - Format final fini
 - - - Marge de sécurité recommandée
 - Surface imprimable
 - - - Pli ou rainurage
- Les éléments dans cette couleur sont illustratifs
- Les éléments de cette couleur sont (semi-) transparents
- Les éléments de cette couleur sont facultatifs et dépendent des options de produit choisies



1.



2.



3.



