



# Reflecterende werkkleding



Taal

Nederlands

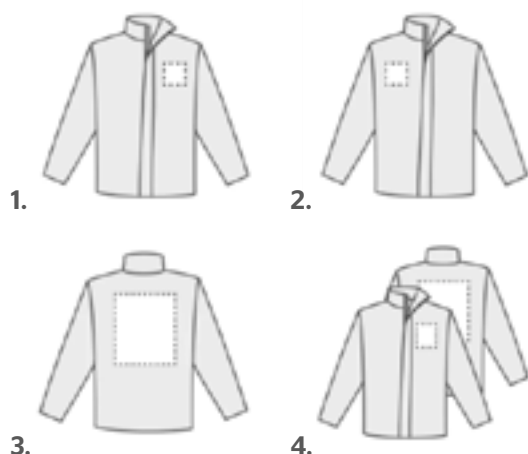
# Reflecterende werkkleding

Zichtbaar in het donker én zichtbaarheid voor jouw zaak? Laat reflecterende werkkleding bedrukken en niemand kan om jou heen. Kies voor een reflecterende werkjas en maak je look helemaal af met een bedrukte reflecterende werkbroek. Hoe we die zichtbaarheid kunnen waarborgen? Alle modellen zijn namelijk voorzien van reflecterende strips en fluoriserende materialen. Onze reflecterende werkkleding bedrukken we met twee verschillende druktechnieken: full color digitaal en zeefdruk. Hierdoor heb jij de volledige controle over de look en feel én prijs van jouw bedrukte werkkleding.

- ✓ Verkrijgbaar vanaf 1 stuks
- ✓ Uniseks
- ✓ Gratis bezorging

## Reflecterende werkjas

- Wind- en waterdicht (EN 343 klasse 3/1)
- Reflecterende materialen (EN ISO 20471 Class 2),
- Model: tot heuphoogte
- Materiaal: 100% polyester, 200 g/m<sup>2</sup>
- Maatvoering: uniseks
- Voering: gewatteerd
- Afneembare capuchon
- Diverse opbergmogelijkheden
- Verlengd achterpand
- Tricot manchet met duimgaten
- Verstelbaar koord onderzijde jas.



## Bedrukbaar gebied

De reflecterende werkjas is te bedrukken op de borst links (1) en rechts (2) het bedrukbare gebied is 10x10 cm. Ook een bedrukking op de achterzijde (3) of een combinatie van de linkerborst en achterzijde (4) is mogelijk. Het bedrukbare gebied op de achterzijde is 30x35 cm.

# Reflecterende werkkleding

## Reflecterende werkjas RWS

- Wind- en waterdicht (EN 343 Class 3:3)
- Voldoet aan eisen Rijkswaterstaat.
- Materiaal: 100% polyester, PU-coating, 200 g/m<sup>2</sup>
- Maatvoering: uniseks
- Reflecterende materialen (ISO 20471:2013, klasse 3)
- Getapete naden, PU-coating en waterafstotende ritsen
- Afneembare capuchon
- Voldoende opbergruimte (inclusief zak met waterdichte rits en binnenzak)
- Verlengd achterpand
- Dubbele stormflap met waterkering
- Uitneembare thermovoering



1.



2.

## Bedrukbaar gebied

De Reflecterende werkjas RWS is te bedrukken op de borst links (1) en rechts (2) het bedrukbare gebied is 8x10 cm.

## Reflecterende werkbroek

- Voldoet aan de volgende certificeringen:
- Zichtbaarheid (EN ISO 20471 Class 1)
- Brandvertragend (EN ISO 11612:2015)
- Vloeibare chemicaliën (EN 13034)
- Antistatisch (EN 1149-5:2008)
- Lasnorm (EN 11611)
- Thermische gevaren elektrische boog (IEC 61482)
- Materiaal: 75% katoen, 25% polyester, 1% carbon 320 g/m<sup>2</sup>
- Pasvorm: regular fit
- Diverse opbergmogelijkheden



1.



2.

## Bedrukbaar gebied

De Reflecterende werkbroek te bedrukken op het been links (1) en rechts (2) het bedrukbare gebied is 10x6 cm.

# Reflecterende werkkleding

## Aanleverspecificaties

Zeefdruk			
<b>Bedrukking</b>	1, 2, 3 of 4 PMS kleuren	100% van 1 kleur, geen percentages	
<b>Font</b>	minimaal 16 pt*	sierletters minimaal 32 pt*	omgezet naar contouren / ingesloten in PDF
<b>Type bestand</b>	Vector	geen pixel elementen	
<b>Bestandstype</b>	PDF (X-1a:2001)	Kleurprofiel Fogra 39	
<b>Lijndiktes</b>	minimaal 1,5 pt (0,5 mm)	Minimaal 3 pt (1 mm) bij een negatieve lijn (uitgespaard)	

Digitale transfer			
<b>Bedrukking</b>	Full color CMYK		
<b>Font</b>	Minimaal 58 pt*	Sierletters minimaal 120 pt*	Omgezet naar contouren / ingesloten in PDF
<b>Type bestand</b>	Vector achtergrond	Pixel elementen zijn toegestaan	
<b>Bestandstype</b>	PDF (X-1a:2001)	Kleurprofiel Fogra 39	
<b>Lijndiktes</b>	minimaal 4 pt (1,5 mm)	Minimaal 4 pt (1,5 mm) bij een negatieve lijn (uitgespaard)	

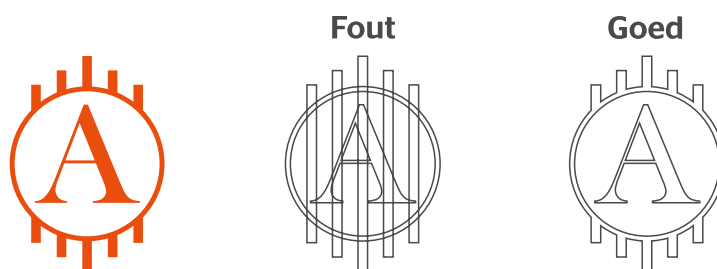
\*Hou er bij een font rekening mee dat deze aan het **minimale formaat** en aan de **minimale lijndikte** moet voldoen.

# Reflecterende werkkleding

## Algemene aanleverspecificaties

### Zeefdruk

- Zorg dat je tekst in je ontwerp altijd omzet naar contouren/outlines.
- Opmaak met witte contour ('stroke') of vulling ('fill') mag nooit op overdruk ('overprint') staan. Wit op overdruk vervalt in het uiteindelijke drukwerk.
- Wij raden aan om bestanden op te maken in Adobe InDesign of Adobe Illustrator en het bestand als drukklare PDF aan te leveren, weggeschreven onder PDF profiel PDF/X-1a:2001. Lever je bestanden aan als 1 laag zonder transparanties.
- Lever je bestand aan zonder snijtekens en printmarkeringen (printer marks).
- Je kunt in je ontwerp maximaal 4 PMS-kleur opnemen. Dit is 100% van de kleur, er kunnen geen verlooptinten en percentages van een kleur kunnen worden uitgevoerd.
- Voor een optimaal resultaat is het belangrijk dat de lijnen niet dunner zijn dan 1,5 punt (3 punt voor negatieve lijnen) en tekst niet kleiner is dan 16 punt (bij light en sierletters dien je minimaal 32 punt te hanteren)
- **Let bij teksten ook goed op de minimale lijndikte. Een dunne sierletter is vaak niet goed te drukken.**
- Het bedrukbare gebied is gelijk aan het aan te leveren formaat. Je hoeft geen rekening te houden met extra beeld in de afloop.
- Zorg ervoor dat het bestand gevectoriseerd is en gebruik geen pixelafbeeldingen. Bouw je bestand per kleur op uit één pad, zonder overlappingsen.



### Digitale transfer

- Zorg dat je tekst in je ontwerp altijd omzet naar contouren/outlines.
- Opmaak met witte contour ('stroke') of vulling ('fill') mag nooit op overdruk ('overprint') staan. Wit op overdruk vervalt in het uiteindelijke drukwerk.
- Wij raden aan om bestanden op te maken in Adobe InDesign of Adobe Illustrator en het bestand als drukklare PDF aan te leveren, weggeschreven onder PDF profiel PDF/X-1a:2001. Lever je bestanden aan als 1 laag zonder transparanties.
- Lever je bestand aan zonder snijtekens en printmarkeringen (printer marks).
- Voor een optimaal resultaat is het belangrijk dat de losse lijnen niet dunner zijn dan 4 punt en tekst niet kleiner is dan 58 punt (bij light en sierletters dien je minimaal 120 punt te hanteren)
- Het bedrukbare gebied is gelijk aan het aan te leveren formaat. Je hoeft geen rekening te houden met extra beeld in de afloop.
- Zorg ervoor dat de achtergrond in het bestand gevectoriseerd is. Bouw je bestand per kleur op uit één pad, zonder overlappingsen. Binnen de vector achtergrond zijn pixel bestanden mogelijk.