

Sac en papier Basic

54 X 49 X 15 cm - Recto verso

Version: Rev20240229

échelle 1:1

Plan par étapes

- 1 Laissez le format inchangé & composez le fichier dans le calque "**Composition**".
- 2 Respectez, lors de la mise en pages, les directives reprises dans le document "**Concevoir & Livrer**" correspondant à l'article que vous avez choisi.
- 3 Sauvegardez le fichier en tant que fichier PDF sans traits de coupe ni fond perdu. Vérifiez que votre PDF réponde bien à tous les critères avant de le livrer.

Informations Supplémentaires

Vous ne travaillez pas depuis Adobe Illustrator ? Supprimez dans ce cas tout ce qui ne doit pas être imprimé ainsi que les calques "**Template**" et "**Information**".

N'utilisez aucune nuance du gabarit. Les objets incluant "**DwD**" dans le nom de couleur sont susceptibles d'être supprimés.

Livrez votre fichier au format **arrière: 450 x 280 mm, avant: 450 x 350 mm.**

Légende

- Format à livrer avec débord.
- Format net fini.
- Conseil relatif à la marge de sécurité.
- Zone à imprimer
- Ligne de pli ou de rainage

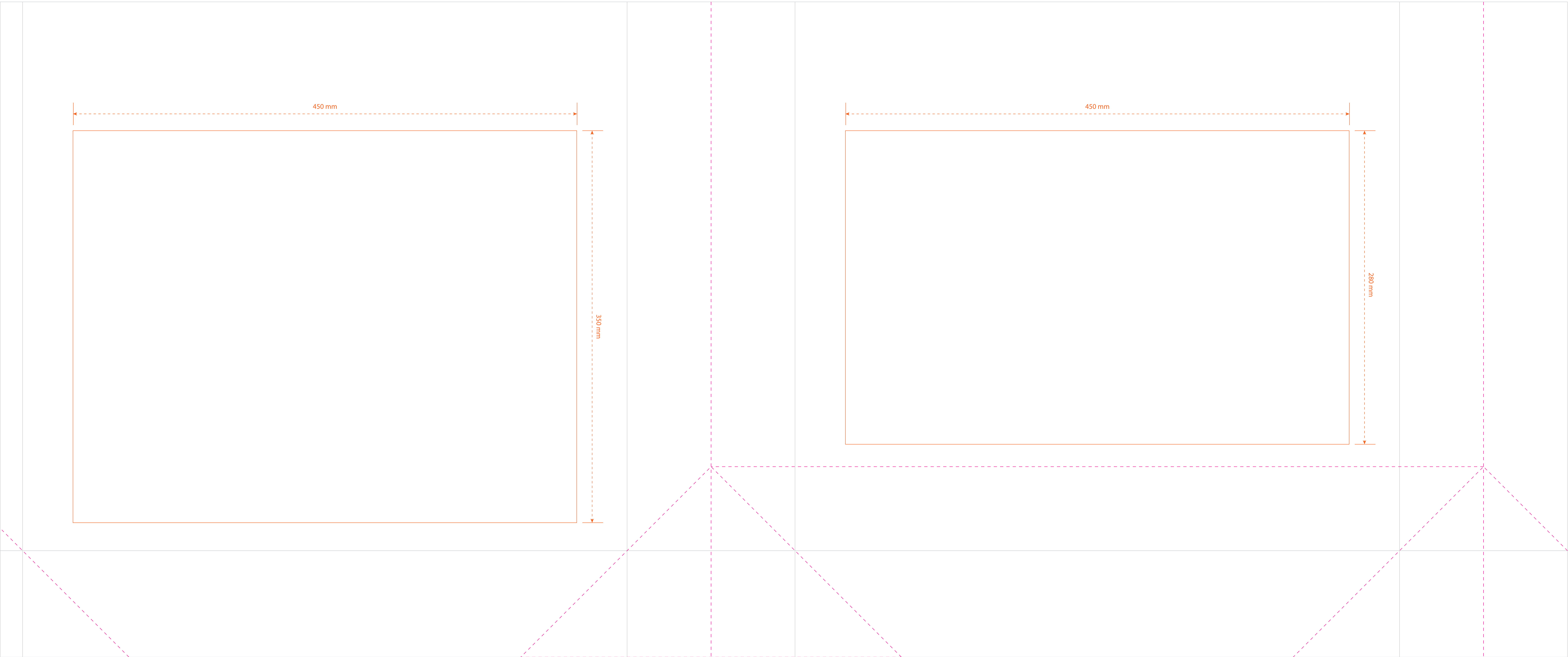
Les articles dans cette couleur sont illustratifs.

Les articles dans cette couleur sont (semi-)transparents.

Les articles dans cette couleur sont optionnels et dépendent des options de l'article choisi.

Recto

Verso



Attention !

- Vous avez choisi une impression recto-verso ainsi qu'une ou deux conceptions différentes. En fonction de ce choix, vous placez
- la même conception dans les deux zones d'impression.
 - des conceptions différentes dans les deux zones d'impression, avec un peu plus d'espace dans la zone d'impression sur le recto.
- Au verso du sac, la hauteur de la zone d'impression est plus courte en raison des lignes de pliage du papier.

