



Luxe Kerstkaarten

Cartes de Noël de luxe



Taal

Nederlands

Langue

Français

Luxe Kerstkaarten

Jezelf onderscheiden tijdens de feestdagen kan lastig zijn. Vanaf nu niet meer! Met deze luxe kerstkaarten ben je verzekerd van een originele kerstwens. Overklas alle doodgewone kerstkaarten met vintage-ogend kraftpapier of schitter op de deurmat met zilver en goud metallic.

- ✓ Verkrijgbaar in verschillende bijzondere kleuren
- ✓ Keus uit vier originele materialen voor je kerstkaart
- ✓ Enkel- of dubbelzijdig, full color bedrukt
- ✓ Beschikbaar in verschillende formaten

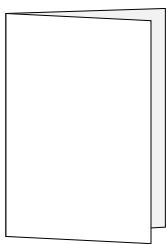
Algemene aanleverspecificaties

- Zorg dat je tekst in je ontwerp altijd omzet naar contouren/outlines.
- Full color (4/0 - 4/4) bestanden maak je altijd op in CMYK. Bij een 4/1 bestelling lever je de voorzijde in CMYK aan en de achterzijde in K (zwart).
- Maak je bestand op met een afloop van 3 mm. Laat je achtergrond doorlopen over de afloop, hier geldt namelijk een minimale speling tijdens het snijden. Dit voorkomt witranden na het snijden en zorgt ervoor dat de achtergrond mooi doorloopt aan alle zijden.
- Als je afbeeldingen gebruikt, raden wij een resolutie aan van 300 DPI. Omdat dit niet in alle gevallen mogelijk is, hanteren wij een minimale resolutie van 150 DPI. Wij raden het ten zeerste af om je bestand aan te leveren met een lagere resolutie dan 150 DPI.
- Als je gebruik maakt van lijnen en strepen mogen deze niet dunner zijn dan 0,25 pt. Diapositieve lijnen moeten tenminste een dikte van 0,5 pt hebben.
- De minimale lettergrootte die we aanraden is 6 pt. De leesbaarheid is ook afhankelijk van het lettertype dat gebruikt wordt.
- Zorg dat de kleurdekking in je ontwerp nooit hoger is dan 280% (de percentages cyaan, magenta, geel en zwart bij elkaar opgeteld).
- Gebruik voor diep zwart/ric black de volgende opbouw: C50%; M40%; Y40%; en K100%. Gebruik diep zwart/ric black alleen voor grotere vlakken en tekst. Niet voor tekst die kleiner is dan 15pt of platte tekst.
- Opmaak met witte contour ('stroke') of vulling ('fill') mag nooit op overdruk ('overprint') staan. Wit op overdruk vervalt in het uiteindelijke drukwerk.
- Wij raden aan om bestanden voor drukwerk op te maken in Adobe InDesign, Adobe Illustrator of Adobe Photoshop en het bestand als drukklare pdf aan te leveren, weggeschreven onder PDF profiel PDF/X-1a:2001. De bestanden dienen aangeleverd te worden als 1 laag. Als alternatieve bestanden kun je jpg of tiff (1 laag) aanleveren.
- Lever je bestand aan zonder snijtekens en printmarkeringen (printer's marks).

Aanleverspecificaties

Het bestand dient op inslag aangeleverd te worden, bestaande uit 2 pagina's.

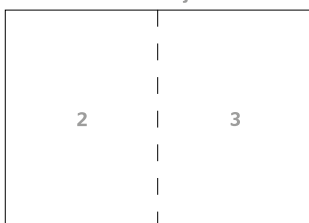
Gevouwen kaart staand



buitenzijde



binnenzijde



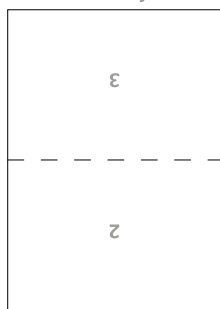
Gevouwen kaart liggend



buitenzijde



binnenzijde



Dubbelzijdig staande kaart:

Beeld voorzijde staand,
beeld achterzijde staand

voorzijde



achterzijde

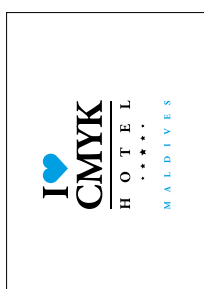


Beeld voorzijde staand,
beeld achterzijde liggend

voorzijde

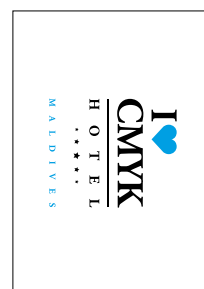


achterzijde

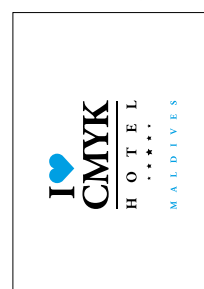


Beeld voorzijde liggend,
beeld achterzijde liggend

voorzijde



achterzijde



Dubbelzijdig liggende kaart:

Beeld voorzijde liggend,
beeld achterzijde liggend



Beeld voorzijde liggend,
beeld achterzijde staand



Beeld voorzijde staand,
beeld achterzijde liggend



Bedrukking op gekleurd materiaal

Het 'full color' bedrukken van gekleurde materialen heeft gevolgen voor de kleuren van het eind product, hier onder staan voorbeelden van kleurbedrukkingen op gekleurd materiaal.

C: 0%	M: 0%	Y: 0%	K: 100%	C: 0%	M: 0%	Y: 0%	K: 0%
C: 100%	M: 0%	Y: 100%	K: 0%	C: 100%	M: 0%	Y: 0%	K: 0%
C: 0%	M: 0%	Y: 100%	K: 0%	C: 100%	M: 100%	Y: 0%	K: 0%
C: 0%	M: 100%	Y: 100%	K: 0%	C: 0%	M: 100%	Y: 0%	K: 0%

Aquarel wit

C: 0%	M: 0%	Y: 0%	K: 100%	C: 0%	M: 0%	Y: 0%	K: 0%
C: 100%	M: 0%	Y: 100%	K: 0%	C: 100%	M: 0%	Y: 0%	K: 0%
C: 0%	M: 0%	Y: 100%	K: 0%	C: 100%	M: 100%	Y: 0%	K: 0%
C: 0%	M: 100%	Y: 100%	K: 0%	C: 0%	M: 100%	Y: 0%	K: 0%

Kraft bruin

C: 0%	M: 0%	Y: 0%	K: 100%	C: 0%	M: 0%	Y: 0%	K: 0%
C: 100%	M: 0%	Y: 100%	K: 0%	C: 100%	M: 0%	Y: 0%	K: 0%
C: 0%	M: 0%	Y: 100%	K: 0%	C: 100%	M: 100%	Y: 0%	K: 0%
C: 0%	M: 100%	Y: 100%	K: 0%	C: 0%	M: 100%	Y: 0%	K: 0%

Extra soft rood

C: 0%	M: 0%	Y: 0%	K: 100%	C: 0%	M: 0%	Y: 0%	K: 0%
C: 100%	M: 0%	Y: 100%	K: 0%	C: 100%	M: 0%	Y: 0%	K: 0%
C: 0%	M: 0%	Y: 100%	K: 0%	C: 100%	M: 100%	Y: 0%	K: 0%
C: 0%	M: 100%	Y: 100%	K: 0%	C: 0%	M: 100%	Y: 0%	K: 0%

Metallic gold

C: 0%	M: 0%	Y: 0%	K: 100%	C: 0%	M: 0%	Y: 0%	K: 0%
C: 100%	M: 0%	Y: 100%	K: 0%	C: 100%	M: 0%	Y: 0%	K: 0%
C: 0%	M: 0%	Y: 100%	K: 0%	C: 100%	M: 100%	Y: 0%	K: 0%
C: 0%	M: 100%	Y: 100%	K: 0%	C: 0%	M: 100%	Y: 0%	K: 0%

Metallic ice gold

C: 0%	M: 0%	Y: 0%	K: 100%	C: 0%	M: 0%	Y: 0%	K: 0%
C: 100%	M: 0%	Y: 100%	K: 0%	C: 100%	M: 0%	Y: 0%	K: 0%
C: 0%	M: 0%	Y: 100%	K: 0%	C: 100%	M: 100%	Y: 0%	K: 0%
C: 0%	M: 100%	Y: 100%	K: 0%	C: 0%	M: 100%	Y: 0%	K: 0%

Metallic zilver

Soorten papier

Luxe kerstkaarten extra soft

Wijk af van de standaard en uit je kerstgevoelens krachtig met deze extra zachte kerstkaarten. Deze kerstkaarten zijn een feestje voor je vingers en verkrijgbaar in een warme kleur rood, uitgevoerd op 270 grams papier. De meest bijzondere kerstkaart die aan de tussendeur hangt!

Let op: Bij het bedrukken van gekleurde papiersoorten komt de kleur anders uit.

- ✓ Extra soft papier is alleen verkrijgbaar in het rood
- ✓ Dit materiaal voelt extra zacht aan
- ✓ Enkel- of dubbelzijdig, full color bedrukt

Luxe kerstkaarten metallic

Wat een prachtige kaart! Dat is de reactie die je wil op jouw kerstkaart. Of je nou gaat voor zilver of voor goud, de metallic kerstkaart is letterlijk de meest schitterende kerstkaart die er is. De metallic kerstkaart oogt luxe, voelt luxe en ademt kerst.

- ✓ Luxe kerstkaarten in verschillende tinten metallic
- ✓ Enkel- of dubbelzijdig, full color bedrukt
- ✓ 300 grams metallicpapier

Luxe kerstkaarten kraftpapier

Jouw kerstwens is uniek! Straal dat uit met even unieke kerstkaarten. Met deze luxe kerstkaarten van kraftpapier ben je verzekerd van originaliteit, wat lastig is rond de feestdagen. De kerstkaarten zijn milieuvriendelijk, anders dan anders en ogen lekker vintage.

- ✓ Ambachtelijke uitstraling
- ✓ Enkel- of dubbelzijdig, full color bedrukt
- ✓ 280 grams kraftpapier

Luxe kerstkaarten aquarel

Dacht jij dat aquarelpapier alleen geschikt papier is voor waterverf? Dan heb je het mis! Creëer de meest luxe kerstkaarten met dit unieke papier. De wolkige structuur van aquarelpapier geeft je kerstkaart de look en feel mee om een warme kerstboodschap over te brengen.

- ✓ Luxe papier met reliëf
- ✓ Enkel- of dubbelzijdig, full color bedrukt
- ✓ 350 grams aquarelpapier



Impression de cartes de Noël de luxe

Vous distinguez lors des fêtes de fin d'année n'est pas toujours facile. Mais avec ces cartes de Noël de luxe, vous êtes certain d'envoyer une carte qui sautera aux yeux. Brillez au milieu de toutes les autres cartes de Noël avec une carte à l'allure vintage ou argenté.

- ✓ Disponible dans différentes couleurs uniques
- ✓ Choix entre 4 matériaux différents
- ✓ Impression quadri, recto ou recto verso
- ✓ Différents formats disponibles

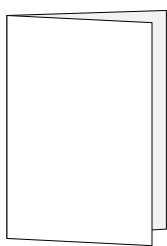
Spécifications de fourniture générales

- Tenez compte que le texte dans votre concept vient converti en contours.
- Créez vos fichiers en quadri (4/0 - 4/4) toujours en CMYK.
- Créez votre fichier avec un débord de 3 mm. Tenez compte des débords et faites continuer le fond pour éviter les bords vierges.
- Nous conseillons d'utiliser des images d'une résolution de 300 dpi. Comme ce n'est pas possible dans tous les cas, on utilise une résolution minimale de 150 dpi.
- Les lignes ne peuvent être plus fine que 0,25 pt. Les lignes inversées doivent avoir une épaisseur d'au moins 0,5 pt.
- Nous conseillons 6 pt. comme police minimale. La lisibilité dépend aussi de la police que vous utilisez.
- Tenez compte que la couverture couleurs ne peut pas dépasser le 280% (les pourcentages du cyan, magenta, jaune et noir additionné).
- Utilisez pour un noir profond la construction suivant : C 50%, M 40%, J 40%, K 100%. Utilisez le noir profond seulement pour des grands surfaces et texte. N'utilisez pas le noir profond dans des textes plus petit que 15 pt ou texte courant.
- La conception avec une contour blanc « stroke » ou remplissage « fill » ne peuvent pas être mis en suppression. Le blanc dans la suppression se perdent dans la conception.
- Nous conseillons de créer les fichiers dans les logiciels Adobe InDesign, Adobe Illustrator ou Adobe Photoshop et sauvegarder le fichier dans une couche. Comme fichiers alternatives, vous pouvez les fournir comme jpg ou tiff (1 couche).
- Fournissez vos fichiers sans lignes de découpes et marques d'impression.

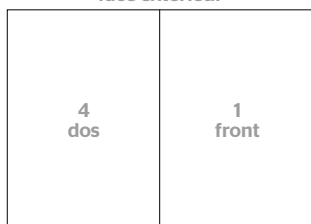
Spécifications de fourniture

Il faut fournir le fichier dans 1 fichier sur 2 pages.

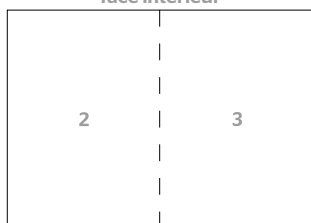
Carte portrait plié



face extérieur



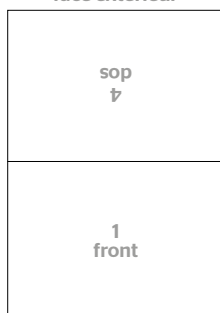
face intérieur



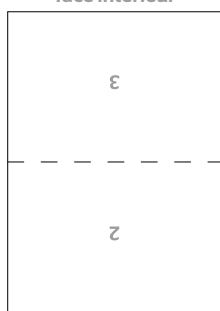
Carte paysage plié



face extérieur



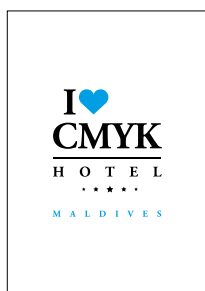
face intérieur



Carte portrait recto-verso:

Image recto portrait,
image verso portrait

front



dos

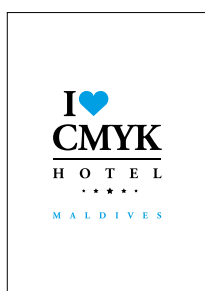
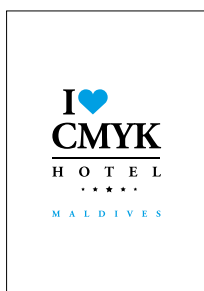


Image recto portrait,
image verso paysage

front



dos

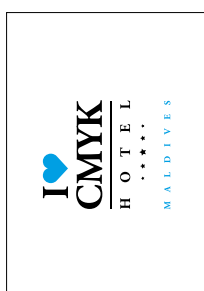
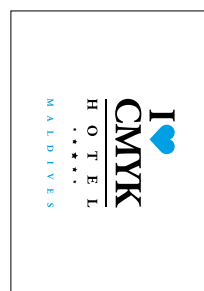
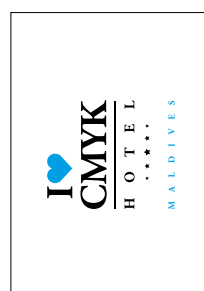


Image recto paysage,
image verso paysage

front



dos



Carte paysage recto-verso:

Image recto paysage,
image verso paysage

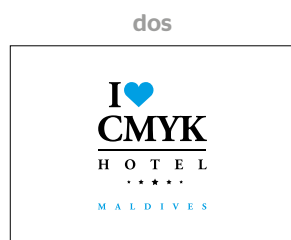


Image recto paysage,
image verso portrait

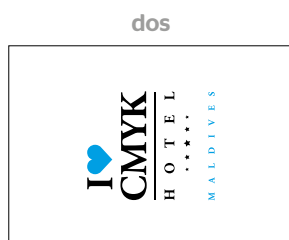
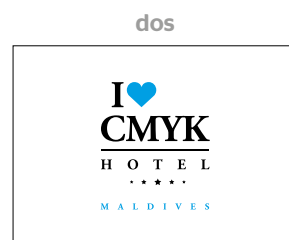
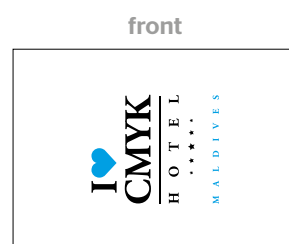
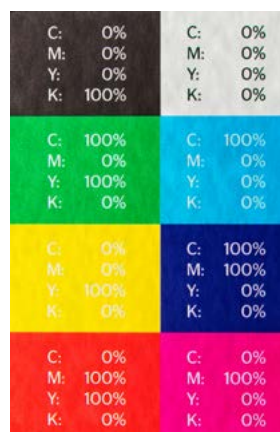


Image recto portrait,
image verso paysage



Impression sur matériau coloré

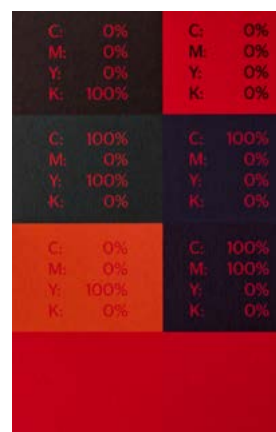
L'impression en 'quadri' de matériaux déjà colorés a une influence sur le rendu final des couleurs de votre impression. Ci-dessous, vous trouverez des exemples d'impressions sur matériaux colorés.



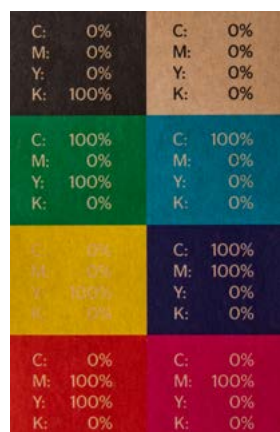
Aquarel wit



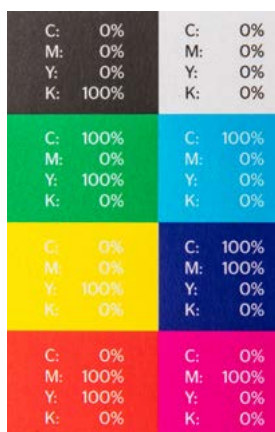
Metallic gold



Extra soft rood



Kraft bruin



Metallic ice gold



Metallic zilver

Soorten papier

Cartes de Noël de luxe Soft Touch

Distinguez-vous des cartes de Noël standards avec ces cartes au toucher velours. Ces cartes de Noël sont une fête à part entière pour vos doigts, et sont disponibles dans une couleur rouge chaleureuse, avec une épaisseur de 270gr/m². La carte de Noël la plus unique sur les cheminées!

Attention: Lors de l'impression sur un papier coloré, les couleurs peuvent être différentes.

- ✓ Papier Soft Touch uniquement disponible en rouge
- ✓ Matériau avec pelliculage velours pour un toucher doux
- ✓ Impression quadri, recto ou recto verso

Cartes de Noël de luxe effet métallisé

Une carte des plus surprenantes! Que vous choisissiez l'effet métallisé argent ou métallisé or, cette carte de Noël sera des plus surprenantes et des plus luxueuses.

- ✓ Plusieurs tintes métalliques
- ✓ Impression quadri, recto ou recto verso
- ✓ Papier effet métallisé de 300gr/m²

Cartes de Noël de luxe en papier kraft

Vos vœux sont uniques! Démontrez le avec ces cartes hors du commun. Avec ces cartes de Noël de luxe en papier kraft, vous êtes assurés d'être original, ce qui est important lors des fêtes de fin d'année. Ces cartes de Noël sont écologiques, différentes et ont une apparence vintage.

- ✓ Apparence vintage
- ✓ Impression quadri, recto ou recto verso
- ✓ Papier kraft de 280gr/m²

Cartes de Noël de luxe en papier aquarelle

Saviez-vous que le papier aquarelle n'était pas uniquement réservé à la peinture? Créez des cartes de Noël unique sur ce support unique. La structure nuageuse du papier aquarelle donne à votre carte une allure et un toucher hors du commun.

- ✓ Papier luxueux avec relief
- ✓ Impression quadri, recto ou recto verso
- ✓ Papier aquarelle de 350gr/m²

