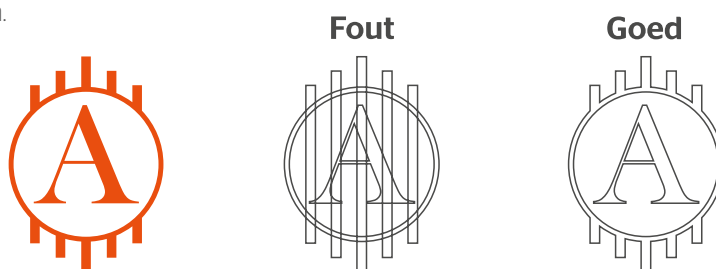


Algemene aanleverspecificaties

Zeefdruk

- Zorg dat je tekst in je ontwerp altijd omzet naar contouren/outlines.
- Opmaak met witte contour ('stroke') of vulling ('fill') mag nooit op overdruk ('overprint') staan. Wit op overdruk vervalt in het uiteindelijke drukwerk.
- Wij raden aan om bestanden op te maken in Adobe InDesign of Adobe Illustrator en het bestand als drukklare PDF aan te leveren, weggeschreven onder PDF profiel PDF/X-1a:2001. Lever je bestanden aan als 1 laag zonder transparanties.
- Lever je bestand aan zonder snijtekens en printmarkeringen (printer marks).
- Je kunt in je ontwerp maximaal 4 PMS-kleur opnemen. Dit is 100% van de kleur, er kunnen geen verlooptinten en percentages van een kleur kunnen worden uitgevoerd.
- Voor een optimaal resultaat is het belangrijk dat de lijnen niet dunner zijn dan 3 punt (5 punt voor negatieve lijnen) en tekst niet kleiner is dan 26 punt (bij light en sierletters dien je minimaal 52 punt te hanteren)
Zorg ervoor dat het bestand gevectoriseerd is en gebruik geen pixelafbeeldingen. Bouw je bestand per kleur op uit één pad, zonder overlappingsen.



- Het bedrukbare gebied is gelijk aan het aan te leveren formaat. Je hoeft geen rekening te houden met extra beeld in de afloop.

Full color

- Zorg dat je tekst in je ontwerp altijd omzet naar contouren/outlines.
- Full color (4/0) bestanden maak je altijd op in CMYK.
- Als je afbeeldingen gebruikt, raden wij een minimale resolutie aan van 300 DPI.
- Als je gebruik maakt van lijnen en strepen mogen deze niet dunner zijn dan 3 pt. Diapositieve lijnen moeten tenminste een dikte van 5 pt hebben.
- De minimale lettergrootte die we aanraden is 10 pt. De leesbaarheid is ook afhankelijk van het lettertype dat gebruikt wordt.
- Zorg dat de kleurdekking in je ontwerp nooit hoger is dan 280% (de percentages cyaan, magenta, geel en zwart bij elkaar opgeteld).
- Gebruik voor diep zwart/rich black de volgende opbouw: C50%; M40%; Y40%; en K100%. Gebruik diep zwart/rich black alleen voor grotere vlakken en tekst. Niet voor tekst die kleiner is dan 15pt of platte tekst.
- Opmaak met witte contour ('stroke') of vulling ('fill') mag nooit op overdruk ('overprint') staan. Wit op overdruk vervalt in het uiteindelijke drukwerk.
- Wij raden aan om bestanden voor drukwerk op te maken in Adobe InDesign, Adobe Illustrator of Adobe Photoshop en het bestand als drukklare tiff (1 laag) aan te leveren, **Let op!** Zorg ervoor dat bij het opslaan van het *.tiff bestand 'Transparantie opslaan' ('Save Transparency') staat aangevinkt. Als alternatieve bestanden kun je png of jpeg (in afwezigheid van transparantie) aanleveren.
- Lever je bestand aan zonder snijtekens en printmarkeringen (printer's marks).