

Kits de graines

Pot en terre cuite

Version: Rev20221212

Étapes à suivre

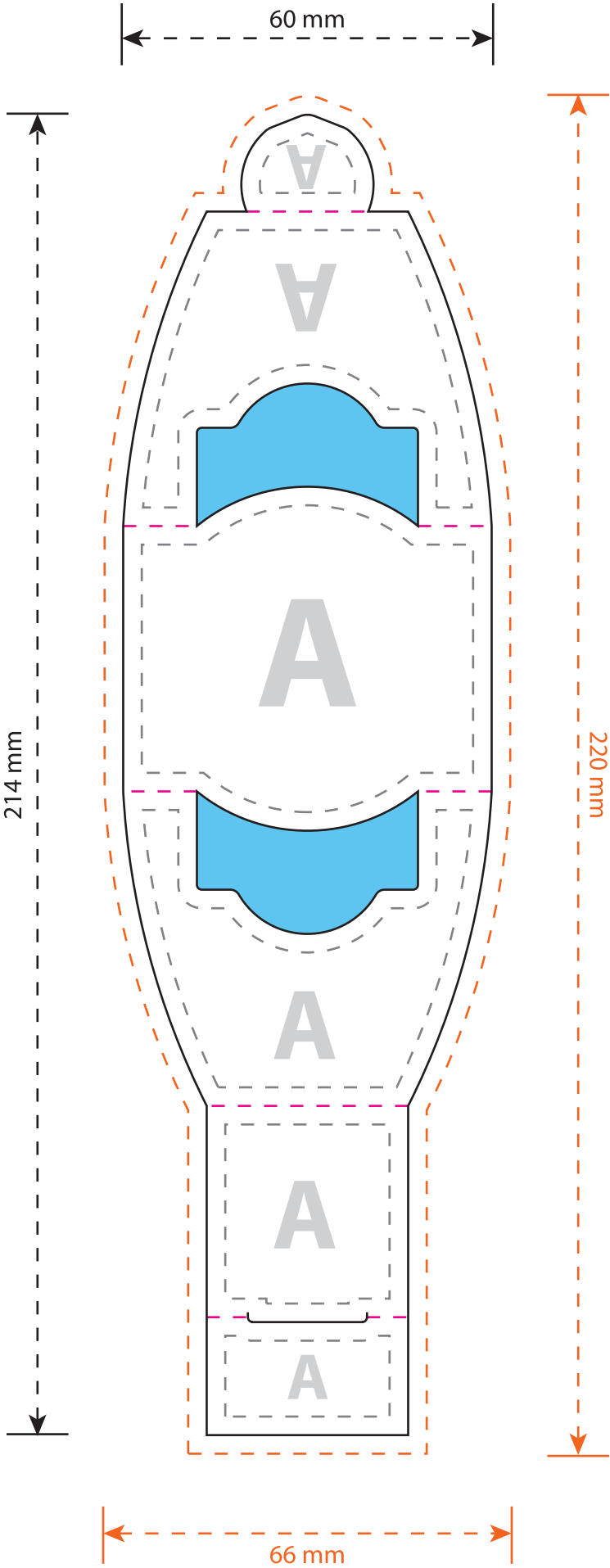
1. Laissez le format du document inchangé et formatez le fichier dans la couche "**conception**". Utilisez pour cela les couleurs du nuancier CMJK.
2. Enregistrez le fichier au format PDF sans aucune marque ou marge de découpe. Utilisez de préférence le préérilage PDF/X-1a:2001.
3. Vérifiez l'exactitude de votre PDF avant de le livrer.

Vous ne travaillez pas avec Adobe Illustrator ? Supprimez alors tout ce qui n'a pas besoin d'être imprimé. Supprimez également les couches "Gabarit" et "Information".

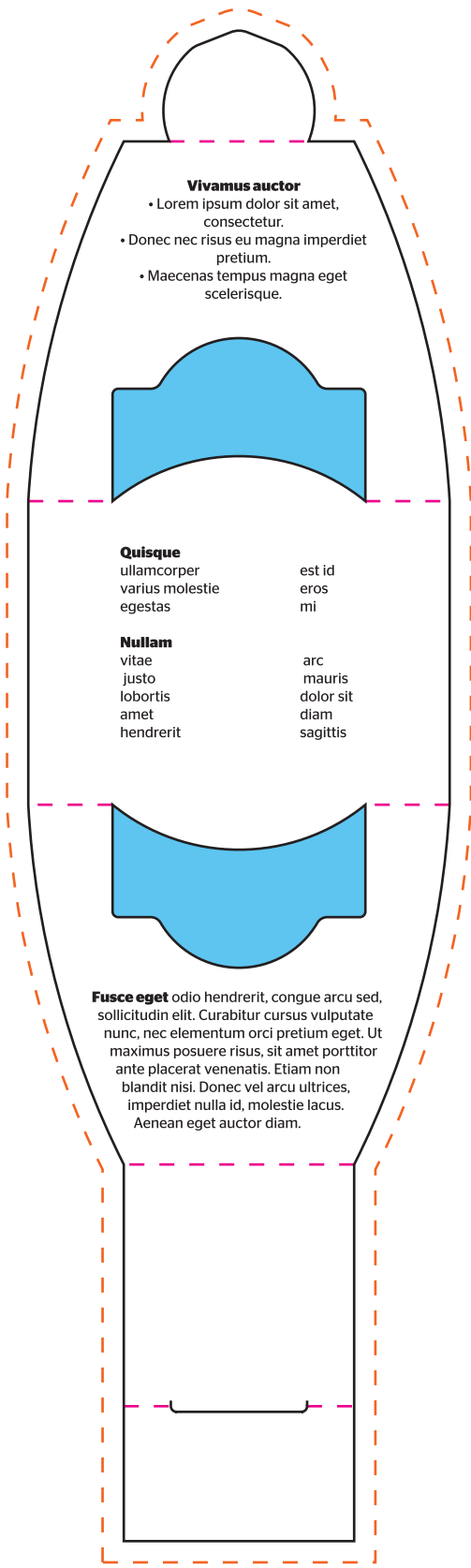
Livrez votre fichier au format 66 x 220 mm.

Légende

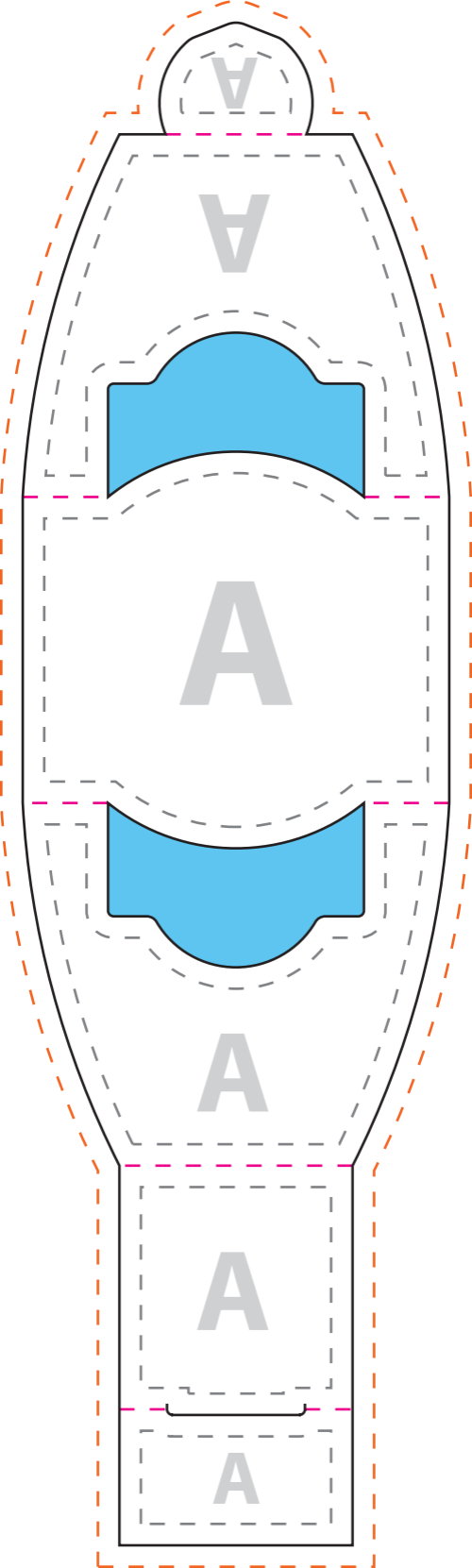
- Format à livrer, marge de découpe 3 mm. inclus
 - Format final fini
 - - - Marge de sécurité recommandée
 - Surface imprimable
 - . - Pli ou rainurage
-
- Les éléments dans cette couleur sont illustratifs
 - Les éléments de cette couleur sont (semi-) transparents
 - Les éléments de cette couleur sont facultatifs et dépendent des options de produit choisies



Échelle 1:1

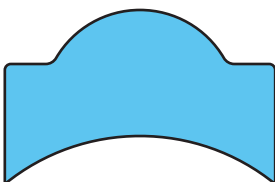


Exemple de texte des instructions de semis au dos de l'emballage. N'incluez pas ce texte dans votre fichier d'impression ! Nous placerons le texte correct. Il est toutefois possible d'utiliser votre propre couleur de fond pour l'assortir à votre conception.



Vivamus auctor

- Lorem ipsum dolor sit amet, consectetur.
- Donec nec risus eu magna imperdiet pretium.
- Maecenas tempus magna eget scelerisque.



Quisque

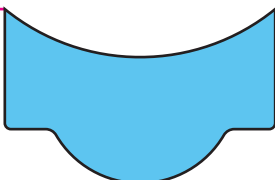
ullamcorper
varius molestie
egestas

est id
eros
mi

Nullam

vitae
justo
lobortis
amet
hendrerit

arc
mauris
dolor sit
diam
sagittis



Fusce eget odio hendrerit, congue arcu sed, sollicitudin elit. Curabitur cursus vulputate nunc, nec elementum orci pretium eget. Ut maximus posuere risus, sit amet porttitor ante placerat venenatis. Etiam non blandit nisi. Donec vel arcu ultrices, imperdiet nulla id, molestie lacus. Aenean eget auctor diam.

