

# Verstevigde Doosjes

## 120x70x190 mm

### Stappenplan

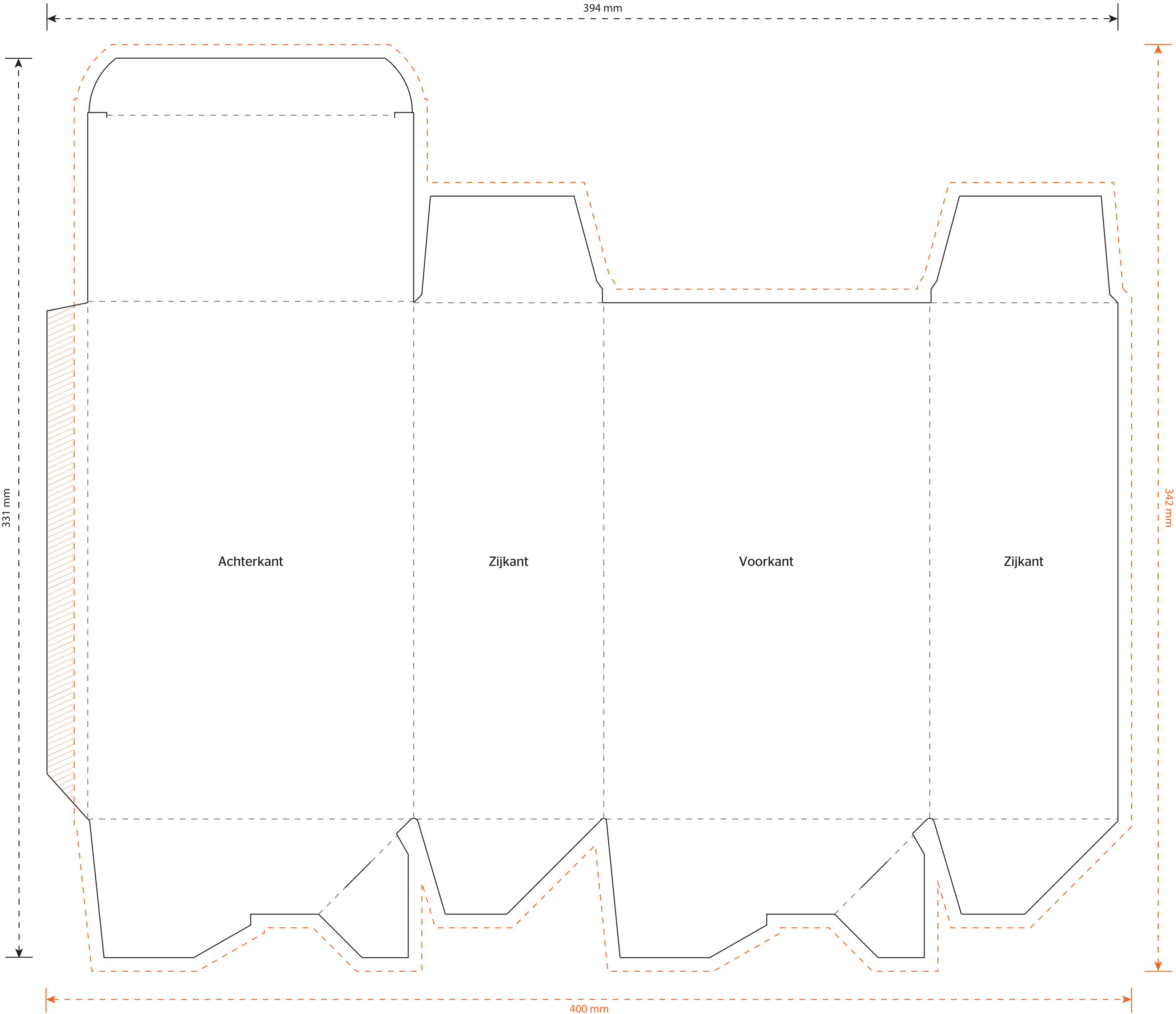
1. Laat het document formaat ongewijzigd & maak het bestand op in de laag “**Ontwerp**”. Gebruik hiervoor CMYK kleuren.
2. Sla het bestand op als PDF bestand zonder snijtekens of extra afloop. Gebruik bij voorkeur de voorinstelling PDF/X-1a:2001.
3. Controleer je PDF op juistheid voor het aanleveren.

*Werk je niet vanuit Adobe Illustrator? Verwijder dan alles wat niet gedrukt hoeft te worden. Verwijder ook de lagen “**Template**” en “**Informatie**”.*

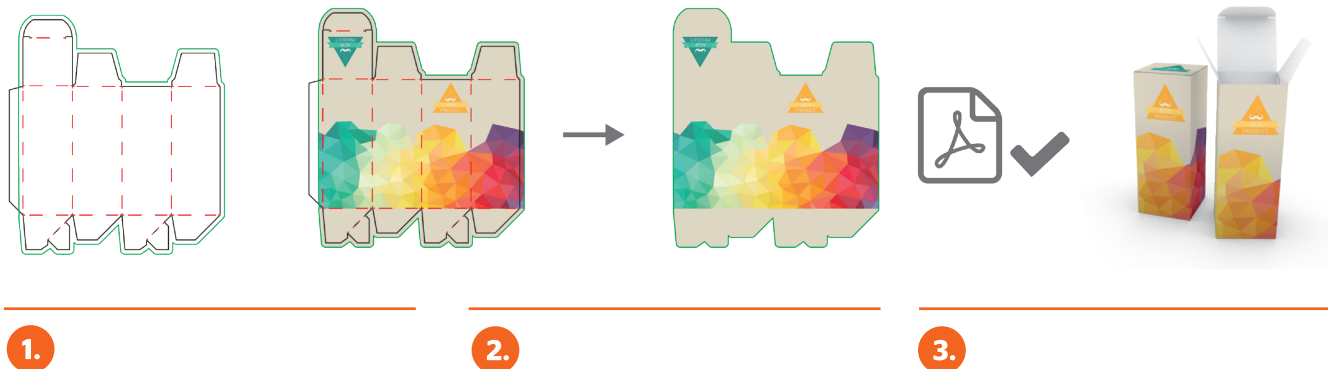
*Lever je bestand aan op het formaat **400 x 342 mm**.*

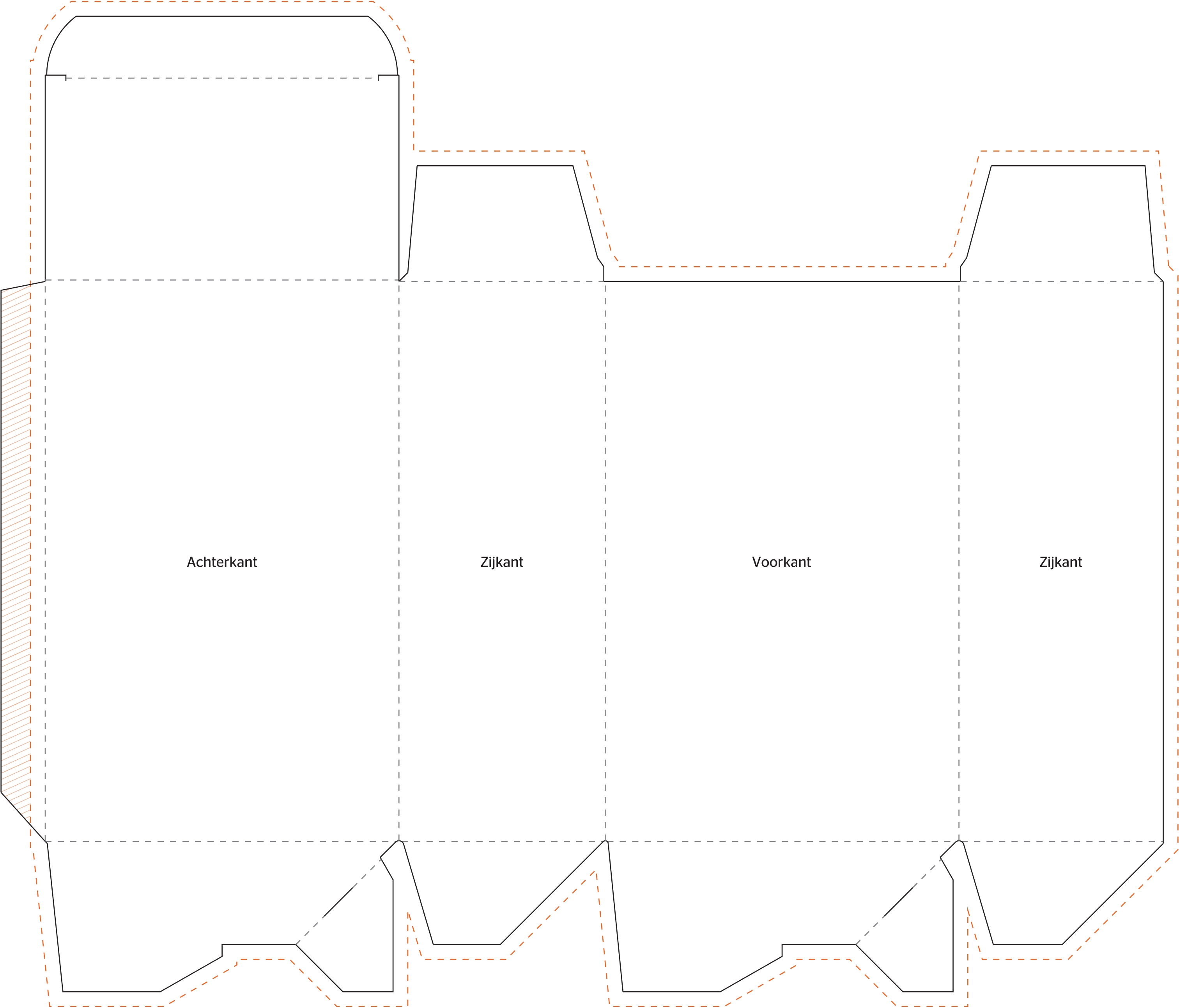
### Legenda

- Aflopend formaat, tevens aan te leveren formaat
- Uiteindelijk afgewerkt formaat
- - - Advies veiligheidsmarge
- Bedrukbaar gebied
- - - Vouw of rillijn
- Items in deze kleur zijn illustratief.
- Items in deze kleur zijn (semi) transparant.
- Items in deze kleur zijn optioneel en afhankelijk van de gekozen product opties.



Schaal 1:1





Achterkant

Zijkant

Voorkant

Zijkant