

# PLV de comptoir

## Cube 20 x 20 cm

Version : Rev20231026

### Étapes à suivre

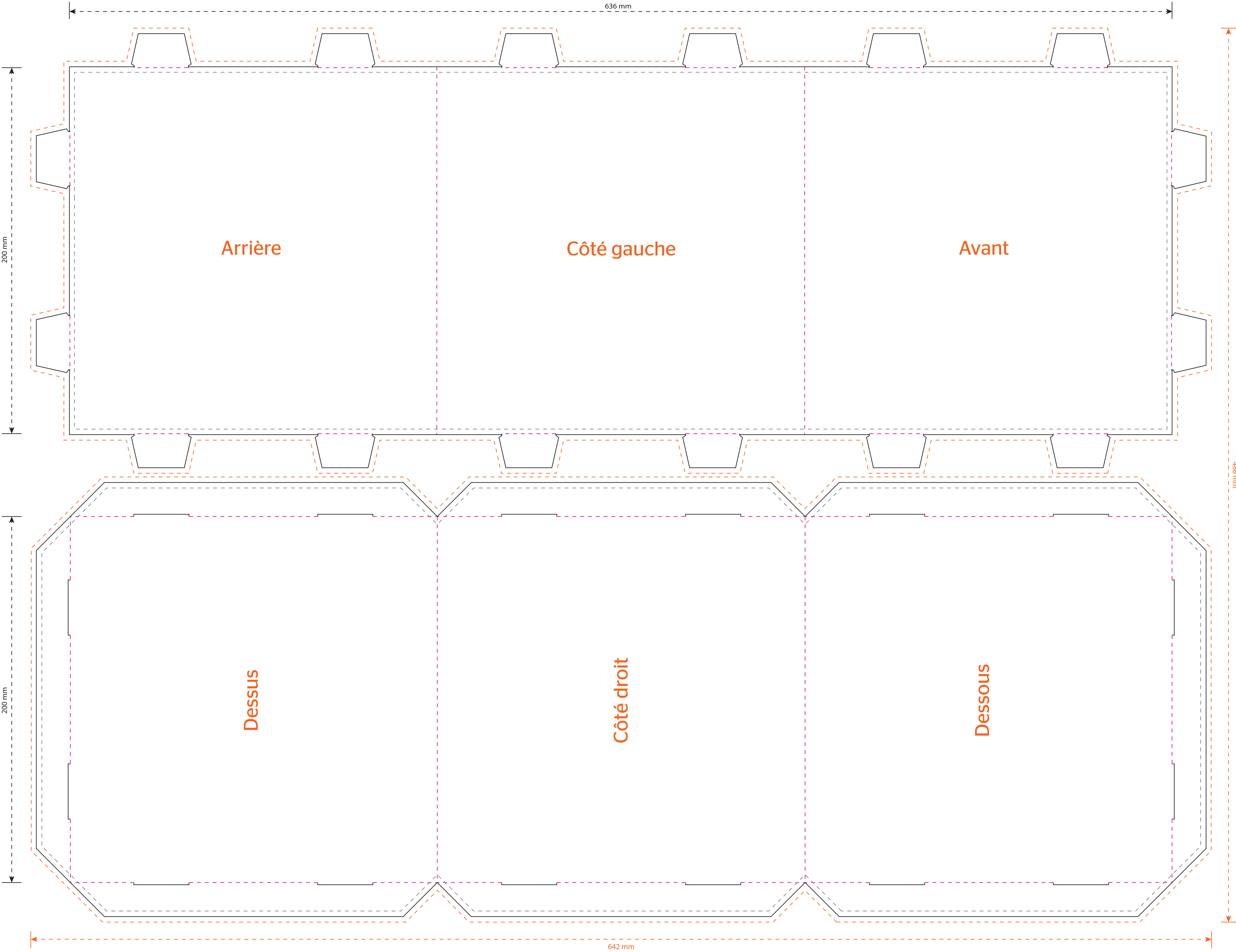
1. Laissez le format du document inchangé et formatez le fichier dans la couche "**conception**". Utilisez pour cela les couleurs du nuancier CMJK.
2. Enregistrez le fichier au format PDF sans aucune marque ou marge de découpe. Utilisez de préférence le préréglage PDF/X-4:2008.
3. Vérifiez l'exactitude de votre PDF avant de le livrer.

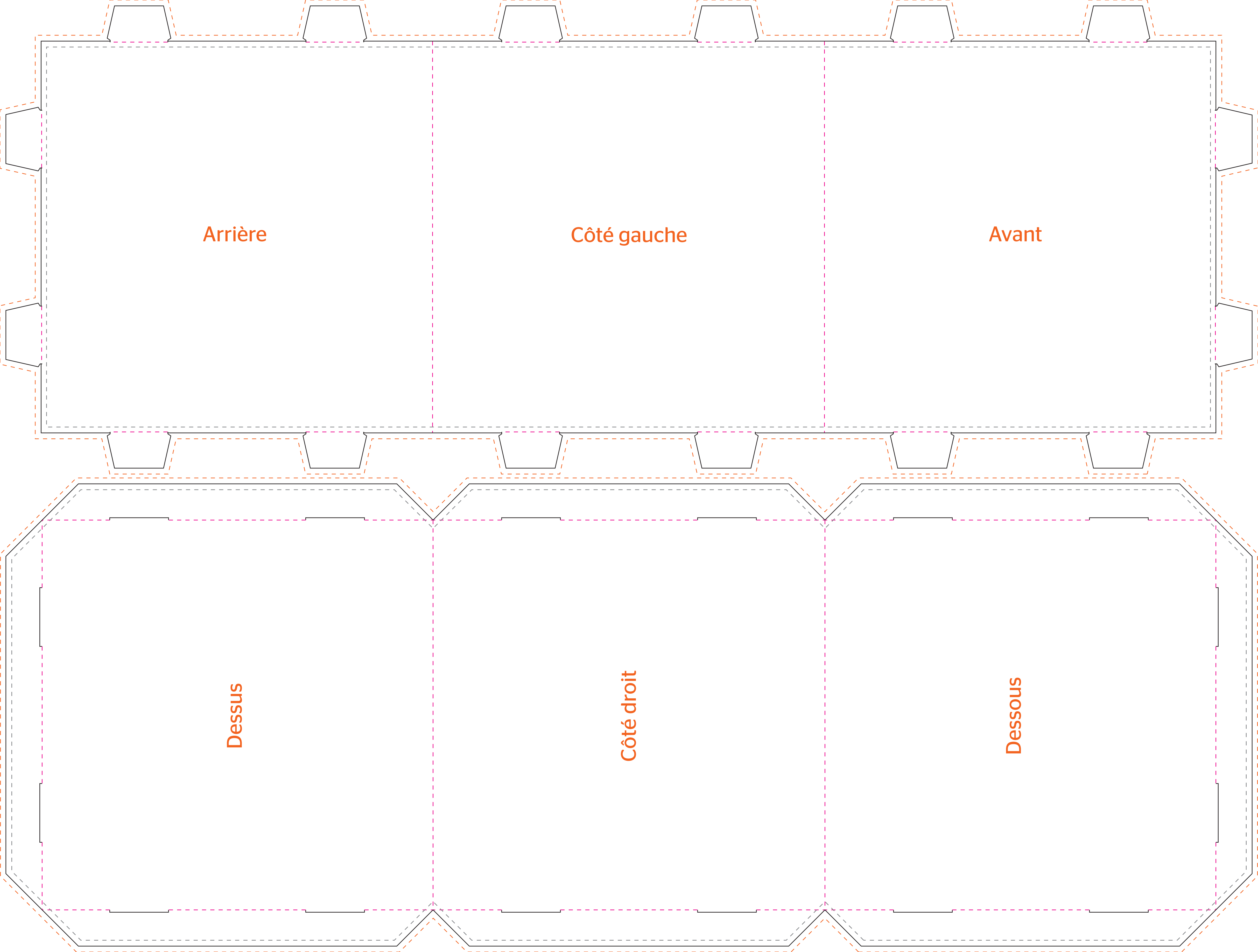
*Vous ne travaillez pas avec Adobe Illustrator ? Supprimez alors tout ce qui n'a pas besoin d'être imprimé. Supprimez également les couches "**Gabarit**" et "**Information**".*

*Livrez votre fichier au format **642 x 486 mm**.*

### Légende

- Format à livrer, marge de découpe 3 mm, inclus
  - Format final fini
  - Marge de sécurité recommandée
  - Surface imprimable
  - Pli ou rainurage
- Les éléments dans cette couleur sont illustratifs
- Les éléments de cette couleur sont (semi-) transparents
- Les éléments de cette couleur sont facultatifs et dépendent des options de produit choisies





Arrière

Côté gauche

Avant

Dessus

Côté droit

Dessous