

# Boîtes standards

## 110x80x160 mm

### Étapes à suivre

1.

Laissez le format du document inchangé et formatez le fichier dans la couche "**conception**". Utilisez pour cela les couleurs du nuancier CMJK.
2.

Enregistrez le fichier au format PDF sans aucune marque ou marge de découpe. Utilisez de préférence le prééplage PDF/X-1a:2001.
3.

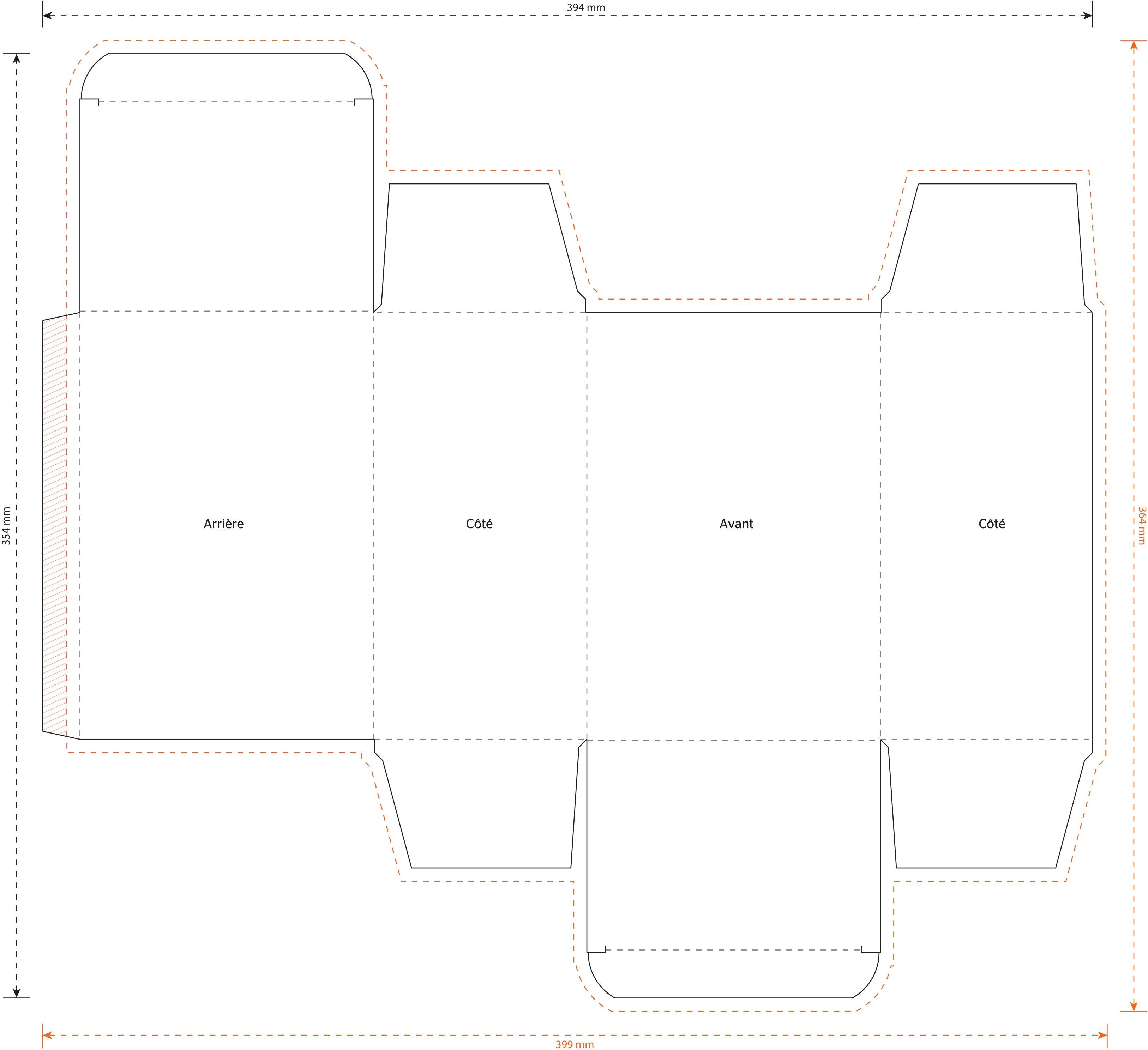
Vérifiez l'exactitude de votre PDF avant de le livrer.

***Vous ne travaillez pas avec Adobe Illustrator ? Supprimez alors tout ce qui n'a pas besoin d'être imprimé. Supprimez également les couches "**Gabarit**" et "**Information**".***

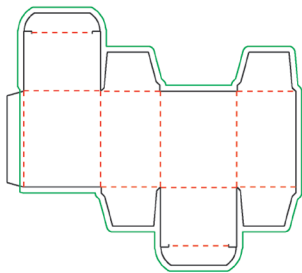
***Livrez votre fichier au format 399 x 364 mm.***

### Légende

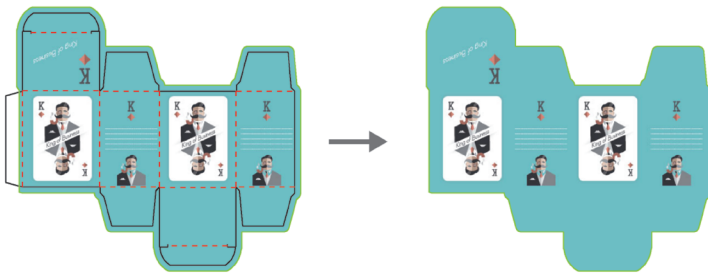
- Format à livrer, marge de découpe 3 mm. inclus
- Format final fini
- Marge de sécurité recommandée
- Surface imprimable
- Pli ou rainurage
- Les éléments dans cette couleur sont illustratifs
- Les éléments de cette couleur sont (semi-) transparents
- Les éléments de cette couleur sont facultatifs et dépendent des options de produit choisies



Échelle 1:1



1.

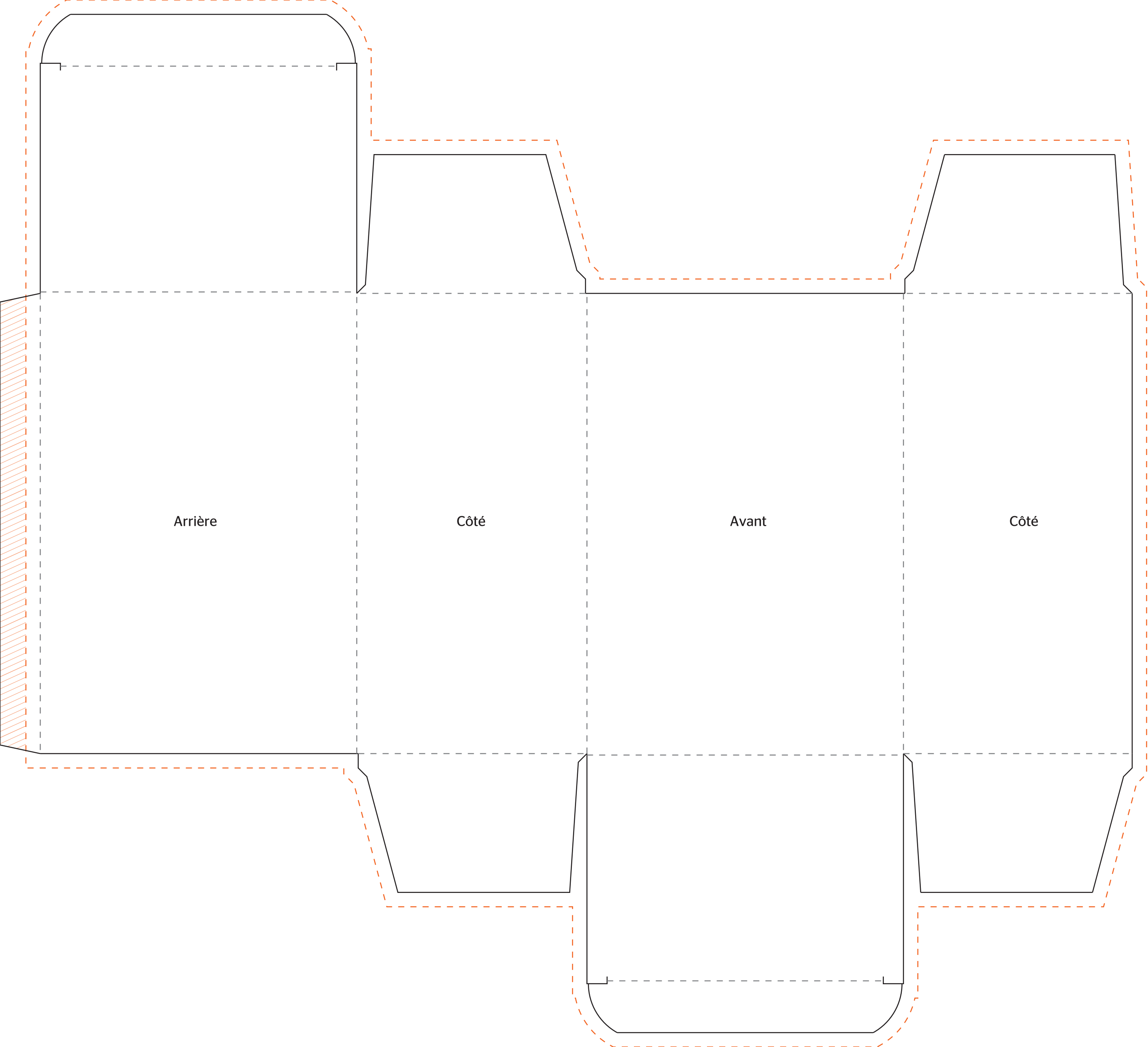


2.



3.





Arrière

Côté

Avant

Côté