



# Ophangplaat

## Plaque de suspension



**Taal**

Nederlands

**Langue**

Français

# Ophangplaat

Een 'onzichtbaar' bevestigingshulpstuk waardoor je plaatmateriaal aan de wand lijkt te zweven. De ophangplaat bestaat uit een metalen plaat met extreem sterke FD Power verlijming, vier afstandshouders, een schroef en een plug.

## Hoeveel ophangplaten heb ik per plaat nodig?

Elke ophangplaat heeft een draagkracht van 5 kg. Per 5 kg adviseren wij dus een ophangplaat. Daarnaast maakt het ook uit welke breedte de plaat is. We hebben hier een formule voor bedacht die aangeeft hoeveel ophangplaten je nodig hebt.

Gewicht tussen

0 en 5 kg	1 set
5 en 10 kg	2 sets
10 en 15 kg	3 sets
15 en 20 kg	4 sets
20 en 25 kg	5 sets

Breedte groter dan

< 1 m	1 set
> 2 m	2 sets
> 3 m	3 sets
> 4 m	4 sets

- Altijd grootste waarde kiezen
- Indien de plaat groter is dan 2m en niet zwaarder is dan 10kg, dan altijd 2 setjes aanhouden.

## De ophangplaten zijn geschikt voor de volgende materialen:

Materiaal	Dikte	Gewicht in kg per m <sup>2</sup>
Dibond	3 mm	3,9
Geborsteld aluminium	3 mm	3,9
Forex	3 mm	1,8
Forex	5 mm	3
Forex	10 mm	6
Trespa	6 mm	8,4
Trespa	8 mm	11,2

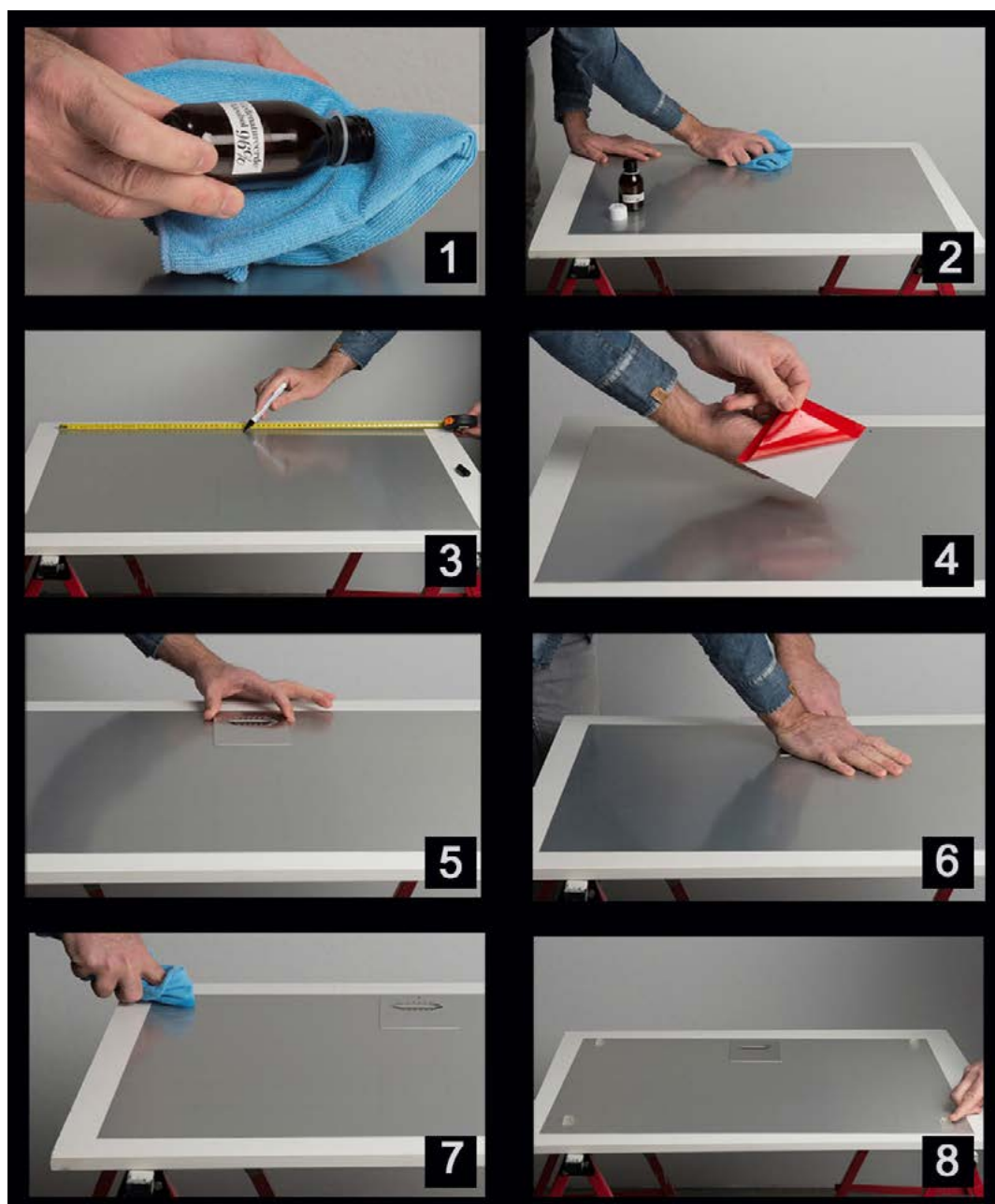
# Ophangplaat

## Hoe monteer ik de ophangplaat aan mijn plaat?

### Instructie

1. Maak een zachte doek vochtig met een ontvettingsmiddel zoals aceton of 96% alcohol.
2. Ontvet de plek waar de ophangplaat wordt gemonteerd.
3. Teken een streep in het midden van de plaat, ongeveer 2cm onder de rand.
4. Verwijder de rode plastic laag van de lijm.
5. Leg de ophangplaat in het midden (waar je de streep hebt getekend)
6. De ophangplaat met grote kracht 5 seconden stevig aandrukken.
7. Ontvet de 4 hoeken waar de siliconen afstandhouders komen.
8. Plak de 4 siliconen afstandhouders ongeveer 3cm uit de hoeken van de plaat.

Laat het ophangstelsel na de montage 72 uur drogen voordat u de plaat op gaat hangen.



# Plaque de suspension

Une aide de montage « invisible » qui fait comme flotter votre matériau en plaque au mur. L'ensemble de suspension aveugle se compose d'une plaque de suspension avec une liaison FD Power extrêmement forte, de quatre entretoises, d'une vis et d'un bouchon.

## De combien de plaques de suspension ai-je besoin par plaque ?

Chaque plaque de suspension a une capacité de charge de 5 kg. Nous recommandons donc une plaque de montage par 5 kg. En outre, la largeur de la plaque est également importante. Nous avons mis au point une formule indiquant le nombre de plaques de suspension dont vous avez besoin.

Poids entre

0 en 5 kg	1 ensemble
5 en 10 kg	2 ensembles
10 en 15 kg	3 ensembles
15 en 20 kg	4 ensembles
20 en 25 kg	5 ensembles

Largeur supérieure à

< 1 m	1 ensemble
> 2 m	2 ensembles
> 3 m	3 ensembles
> 4 m	4 ensembles

- Toujours choisir la plus grande valeur
- Si la plaque est plus grande que 2 m et pas plus lourde que 10 kg, gardez toujours 2 ensembles.

**Si la plaque est plus grande que 2 m et pas plus lourde que 10 kg, gardez toujours 2 ensembles.**

Matériau	Épaisseur	Poids en kg par m <sup>2</sup>
Dibond	3 mm	3,9
Geborsteld aluminium	3 mm	3,9
Forex	3 mm	1,8
Forex	5 mm	3
Forex	10 mm	6
Trespa	6 mm	8,4
Trespa	8 mm	11,2

# Plaque de suspension

## Comment monter la plaque de suspension sur ma plaque ?

### Instruction

1. Humectez un chiffon doux avec un agent dégraissant tel que l'acétone ou l'alcool à 96 %.
2. Dégraissez l'endroit où la plaque de suspension est montée.
3. Tracez une ligne au milieu de la plaque, à environ 2 cm sous le bord.
4. Retirez la couche de plastique rouge de la colle.
5. Placez la plaque de suspension au milieu (à l'endroit où vous avez tracé la ligne)
6. Appuyez fermement sur la plaque de suspension pendant 5 secondes.
7. Dégraissez les 4 coins où viennent les entretoises en silicone.
8. Collez les 4 entretoises en silicone à environ 3 cm des coins de la plaque.

Après le montage, laissez le système de suspension sécher pendant 72 heures avant de monter la plaque.

