

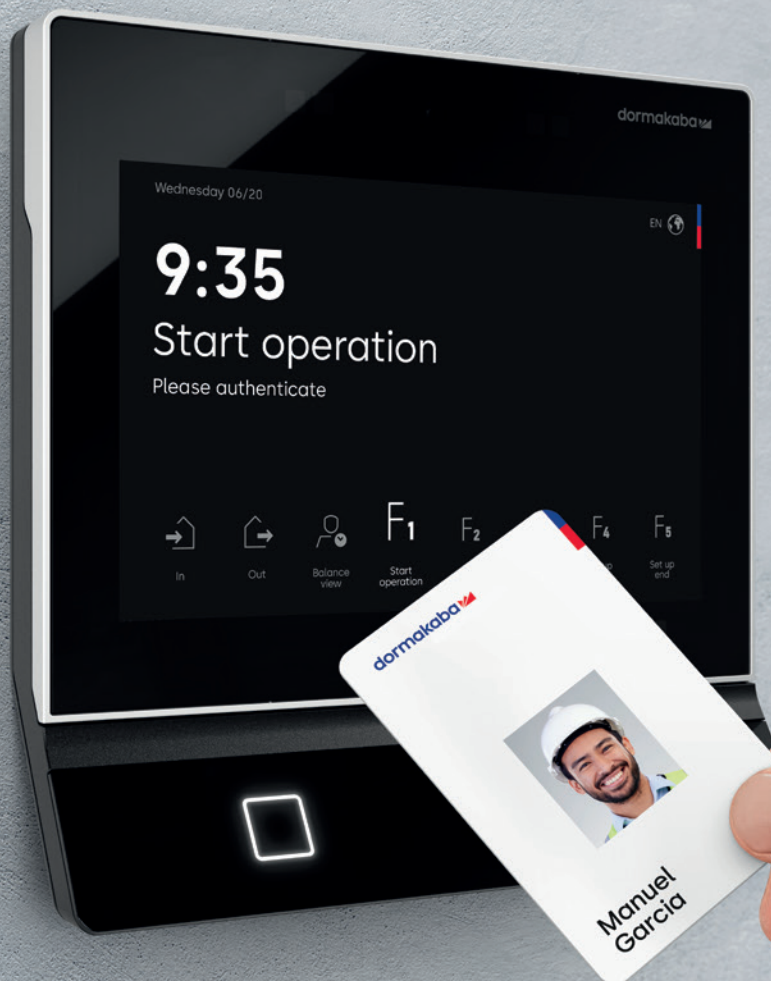
Zeit für Individualität

dormakaba Terminals 96 00 und 98 00



Was ist Ihnen bei der Zeiterfassung wichtig?

Die dormakaba Terminals 96 00 und 98 00 der neuen K7-Reihe wurden entwickelt, um Ihren individuellen Bedürfnissen der Gegenwart und Zukunft gerecht zu werden. Sie vereinen die umfassende Erfahrung von dormakaba als Pionier der Arbeitszeiterfassung mit den neuen Technologien und Möglichkeiten der heutigen Arbeitswelt, die sich immer schneller weiterentwickelt.



Zeit für Individualität

Wir leben in einer Zeit, in der Individualität zunehmend an Bedeutung gewinnt. Die Terminals von dormakaba spiegeln diese Entwicklung wider: Sie unterstützen individuelle Arbeitszeitmodelle, erfüllen die spezifischen Bedürfnisse der Arbeitgeber und sie sind darauf ausgelegt, sich an verschiedene Anforderungen und Display-Designs anzupassen.



Flexibilität

Wählen Sie aus verschiedenen Größen, Funktionen und Optionen. Sie können das Benutzerinterface personalisieren. Die Terminals können in verschiedenen Sprachen bedient werden. Die Funktionen der einzelnen Tasten können akustisch als Sprachausgabe für Sehbehinderte wiedergegeben werden.



Zukunftsfähige Technologie

Die Verwendung neuer Sicherheitsstandards bietet Ihnen auf Dauer ein hohes Level der Gerätesicherheit. Mit einem großen Speichervolumen von 50.000 Stammsätzen und 200.000 Transaktionen, stoßen Sie bestimmt nicht so bald an Ihr Limit.



Nachhaltigkeit

Die langlebigen Terminals arbeiten energieeffizient mit einem Näherungssensor. Nach ihrer langen Lebensdauer können sie repariert und recycelt werden.



Einfache Integration

Die Integration ist einfach mit der B-COMM Kommunikationssoftware. WLAN garantiert Konnektivität. Die Terminals können ohne weitere Infrastruktur installiert werden. Hierzu reicht ein Stromanschluss über Ethernet (Power over Ethernet – PoE).

Vielseitig für Ihre Anforderungen

Die verlässlichen dormakaba Terminals bieten Ihnen einfach zu bedienende elektronische Zeiterfassung, Zutrittskontrolle und Betriebsdatenerfassung.



Terminal 96 00



Terminal 98 00

Mehr Komfort mit verschiedenen Optionen zur Identifikation.

Zur Identifikation am integrierten Multi-RFID-Leser können RFID-Karten, Schlüsselanhänger, oder Smartphones verwendet werden. Biometrische Identifikation mittels Biometrieleser ist optional verfügbar – für vereinfachtes Nutzermanagement sowie größeren Komfort und Schutz vor Verwechslung. Gesichtserkennung folgt außerdem bald mit dem Terminal 98 00.

Langlebige Verlässlichkeit, selbst in rauen Umgebungen.

Die Terminals haben ein robustes Gehäuse mit Rückwänden aus Gussmetall. Das intuitive Touch-Display ist stoß- und kratzfest. IP65-Schutz ist für den Außeneinsatz der Terminals verfügbar. Das bedeutet, sie funktionieren verlässlich, Jahr für Jahr, selbst in rauen Umgebungen. Durch die neue Bauweise können die Terminals einfach repariert werden.



Terminal 96 00

Einfache Kontrolle und Aktualisierung der Zugriffsrechte

Sie können die Terminals optional für Türkontrolle oder als CardLink/AoC-Update-Terminal für Ihre Zutrittslösung verwenden. Die Kamera kann außerdem QR-Codes lesen und diese nutzen, um Zutrittsrechte zu erteilen. Es ist möglich, Fotos von Nutzern bei der elektronischen Zeiterfassung zu machen, um „Buddy-Punching“ zu verhindern.

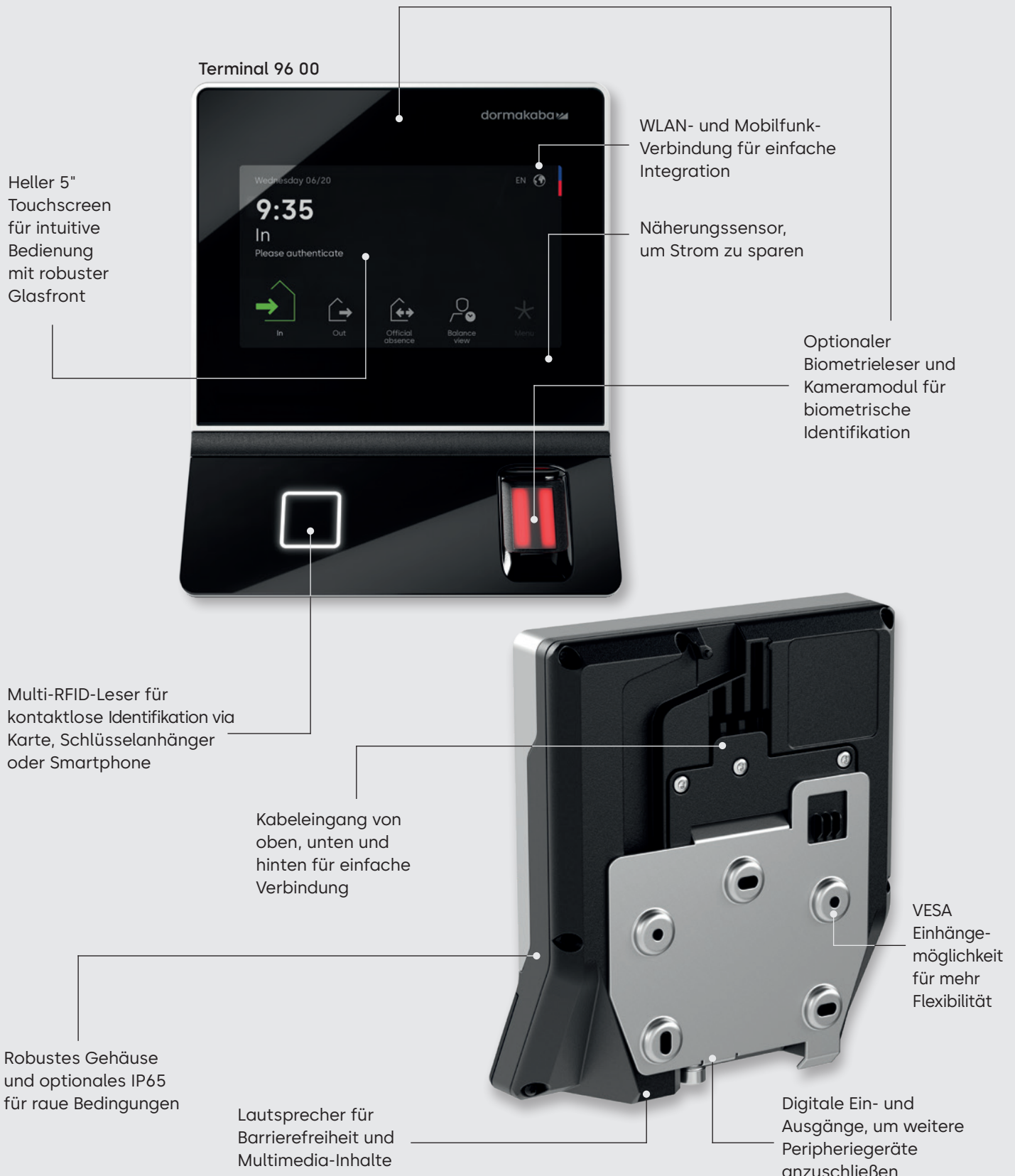


Terminal 98 00

Informationsquelle für Ihre Mitarbeiter

Das Terminal 98 00 kann auf seinem großen Display sowohl lange Auswahllisten als auch ausführliche Informationen wie ein schwarzes Brett oder Dienstpläne usw. anzeigen. Zu diesem Zweck können die Inhalte auch auf einem geteilten Display übersichtlich dargestellt werden.

Zeit für einen genaueren Blick auf die Terminals

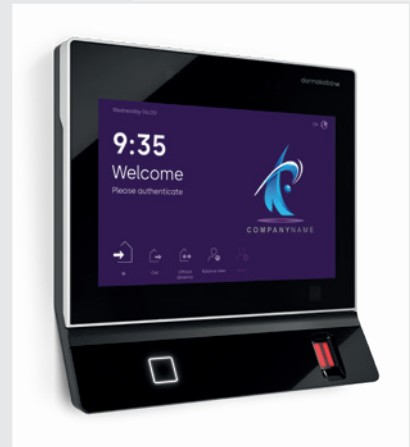


Terminal 98 00



Großer 10,1" Touchscreen, um ausführliche Informationen anzuzeigen

Mikrofon für akustische Befehle



Unser Engagement für Nachhaltigkeit

Wir setzen uns entlang unserer gesamten Wertschöpfungskette für eine nachhaltige Entwicklung ein und sind uns unserer ökonomischen, ökologischen und sozialen Verantwortung gegenüber nachfolgenden Generationen stets bewusst. Nachhaltigkeit auf Produktebene ist ein wichtiger und zukunftsorientierter Ansatz im Bauwesen. dormakaba stellt auf ganzheitlichen Ökobilanzen basierende Umwelt-Produktdeklarationen (Environmental Product Declaration, EPD) und damit quantifizierte Daten über Umweltauswirkungen eines Produktes entlang dessen gesamten Lebenszyklus bereit.

www.dormakaba.com/sustainability



Unser Angebot

Lösungen für die Zugangsautomatisierung

Eingangsbereich
Zutrittskontrolle



Lösungen für die Zutrittskontrolle

Elektronischer Zugang & Daten
Flucht- und Rettungssysteme
Unterkunftssysteme



Zugriff auf Hardwarelösungen

Türschließer
Architektonische Hardware
Mechanische Schließsysteme



Services

Technischer Support
Installation und Inbetriebnahme
Wartung and Reparatur



WN 5604251532, DE, 06/2024
Technische Änderungen vorbehalten.



dormakaba.com

dormakaba
Deutschland GmbH
DORMA Platz 1
DE-58256 Ennepetal
T +49 2333 793-0
info.de@dormakaba.com
dormakaba.de

dormakaba
Luxembourg SA
Duchscherstrooss 50
LU-6868 Wecker
T +352 26710870
info.lu@dormakaba.com
dormakaba.lu

dormakaba
Austria GmbH
Ulrich-Bremi-Strasse 2
AT-3130 Herzogenburg
T +43 2782 808-0
office.at@dormakaba.com
dormakaba.at

dormakaba
Schweiz AG
Mühlebühlstrasse 23
CH-8620 Wetzikon
T +41 848 85 86 87
info.ch@dormakaba.com
dormakaba.ch