



**Dedalus**

# Comité scientifique

Comité régional



## Pr. Fleur Mougins

Université de Bordeaux / AIM  
Professeur d'informatique, Responsable du M2 SITIS - ISPED



## Dr. Vianney Jouhet

CHU de Bordeaux  
Praticien Hospitalier – Médecin de Santé Publique spécialisé en informatique médicale.



## Pr. Rodolphe Thiebaut

CHU de Bordeaux  
Professeur de santé publique - biostatistique à l'Université de Bordeaux & Chef du service d'information médicale

Comité national - AIM



## Pr. Anita Burgun

Paris-Descartes / HEGP  
Professeur Médecin spécialiste en biostatistique médicale Santé Publique



## Pr. Marc Cuggia

CHU de Rennes  
Professeur d'informatique médicale (PUPH,MD,PhD) Responsable de l'Unité de Fouille au CHU de Rennes. Co-coordonateur du réseau des centres de données cliniques du Grand Ouest.



## Pr. Alexandre Moreau-Gaudry

CHU de Grenoble Alpes  
Responsable du laboratoire TIMC-IMAG (PU-PH). Membre de l'équipe GMCAO. Coordinateur du CIC-IT



## Pr. Daniel Pagonis

CHU de Grenoble Alpes  
Praticien Hospitalier au Pôle Santé Publique, Trésorier de l'AIM



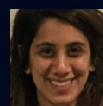
## Pr. Brigitte Séroussi

AP-HP  
Professeur d'informatique biomédicale à la Sorbonne Université, Praticien hospitalier en santé publique



## Pr. Pascal Staccini

CHU de Nice  
Responsable du Département d'Information et d'Informatique Médicale du CHU de Nice et du Groupement Hospitalier de Territoire Alpes-Maritimes. Président de l'AIM.



## Dr. Rosy Tsopra

Université de Paris / HEGP  
Assistant Hospitalo-Universitaire - Médecin spécialisé en informatique médicale / Intelligence Artificielle / Santé Numérique (MD, PhD)

# Programme de la journée

## 9h15 - 9h45 : Allocution de bienvenue

Monsieur le Directeur général adjoint du CHU de Bordeaux M. Alexis Thomas ainsi que les partenaires de l'événement : Le Pr. Daniel Pagonis (AIM), M. Patrick Scheidt (Elsevier) et M. Guillaume Reynaud (Dedalus) – expliquent les enjeux et les objectifs de l'événement.

## 9h45 - 10h15 : Introduction par le Pr Rodolphe Thiebaut

Les données de santé en vie réelle produites sur nos territoires peuvent guider la prise de décision pour tous les acteurs impliqués et constituent un objectif stratégique pour la qualité des soins, l'efficacité et la régulation intelligente du système de santé.

## 10h15 - 12h45 : Axe 1 - Les données de vie réelle, un bien stratégique pour le patient et la population

Responsables scientifiques : Pr. Marc Cuggia et Dr. Vianney Jouhet

### Introduction par Pr. Anita Burgun :

Présentation des concepts clés : « données de vie réelle », un gisement de valeur important pour la conduite d'études des parcours de soins, l'optimisation des séquences de traitements, la mise en place d'actions de prévention, le suivi des dépenses publiques ...

### Cas d'usage :

- Matérovigilance et données de vie réelle par Pr. Leslie Grammatico-Guillon
- La pharmaco-épidémiologie : une autre surveillance du médicament par Pr. Antoine Pariente

### Pause de 15 minutes

- Étude sur les médicaments potentiellement évitable chez les personnes âgées par Pr. Pascal Le Corre
- Vers un modèle opérationnel de la pertinence des soins par Dr. Florence Saillour-Glenisson

**Table ronde** - Avec Pr. Anita Burgun, Pr. Marc Cuggia, Pr. Leslie Grammatico-Guillon, Dr. Vianney Jouhet, Pr. Pascal Le Corre, Pr. Antoine Pariente, Dr. Florence Saillour-Glenisson.

Enjeux et problématiques liés à la collecte en pratique courante des données de santé en vie réelle sur nos territoires

## 12h45 - 13h45 : Cocktail déjeunatoire

**13h45 - 14h15 : Conférence** - Usage des données de vie réelle en économie de santé par le Pr. Jérôme Wittwer

## 14h15 - 16h45 : Axe 2 : Les données de vie réelle, enjeux majeurs d'efficacité du système et de régulation intelligente

Responsables scientifiques : Pr. Brigitte Séroussi et Dr. Rosy Tsopra

### Introduction par M. Benoit Elleboode :

L'enjeu des données de vie réelle va constituer un levier majeur d'amélioration des pratiques, de progrès continu de la connaissance collective, de régulation par la qualité et la pertinence de soins.

### Cas d'usage :

- Analyses territorialisées de filières de prise en charge par Pr. Catherine Quantin et Dr. Adrien Roussot
- Qualité des pratiques et sécurité des soins Maladie par Dr. David Laplanche et M. Antoine Malone

### Pause de 15 minutes

- Associations de patients et utilisation des données par M. Cyril Sarrauste
- De l'analyse des parcours de soins à l'organisation de la prise en charge : le cas de la maladie rénale chronique par Dr. Sahar Bayat et M. Maxime Raffray

**Table ronde** - Avec Pr. Catherine Quantin, M. Antoine Malone, M. Maxime Raffray, Pr. Brigitte Séroussi, et Dr. Rosy Tsopra.

Enjeux et problématiques liés à la capacité de mettre en œuvre une évaluation rigoureuse et standardisée des données en vie réelle pour une approche digne de confiance.

## 16h45 - 17h15 : Synthèse et conclusion

Avec le président de l'AIM Pr. Pascal Staccini, le directeur adjoint du CHU de Bordeaux M. Alexis Thomas et les partenaires (Elsevier, Dedalus)