

STATION 21 Médecine cardiovasculaire



FICHE ÉTUDIANT-CANDIDAT = MÉDECIN

► Instructions pour le candidat (en dehors de la station)

De garde aux urgences, vous recevez Monsieur U., âgé de 71 ans, pour une syncope alors qu'il faisait ses courses, avec plaie du scalp qui sera suturée. Il était en train de marcher dans le magasin. Il n'y a pas eu de prodrome. La **perte de connaissance** a été brève selon les témoins (30 secondes), spontanément résolutive, sans confusion post-critique.

Le traitement du patient comporte : valsartan 160 mg-hydrochlorothiazide 25 mg ; furo-sémide 40 mg par jour ; urapidil 60 mg deux fois par jour ; alfuzosine 10 mg par jour.

Ses signes vitaux sont les suivants : pression artérielle 120/75 mmHg, FC 66 bpm ; saturation en oxygène 96 % en air ambiant ; son électrocardiogramme est joint (figure 21.1).

Vous devez :

- ⊙ **possibilité 1 : décrire l'examen physique** en indiquant les éléments recherchés ;
- ⊙ **possibilité 2 : réaliser l'examen physique** en indiquant les éléments recherchés ;
- ⊙ puis commenter le résultat de chaque élément de cet examen qui vous sera donné par l'examineur ;
- ⊙ interpréter l'électrocardiogramme ;
- ⊙ formuler l'hypothèse diagnostique la plus probable.

Vous ne devez pas :

- ⊙ refaire l'anamnèse du patient ;
- ⊙ faire l'examen neurologique ;
- ⊙ mettre en place la thérapeutique.

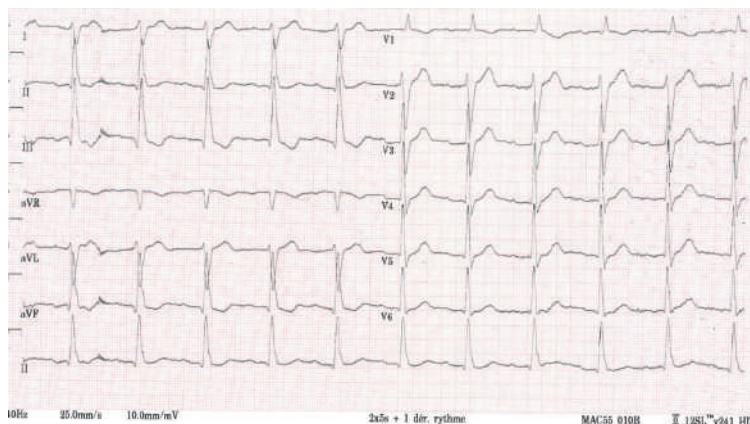


Figure 21.1.
Électrocardiogramme.