

Calcanéus – Incidence rétro-tibiale

Positionnement

- Procubitus, pied nu, les membres inférieurs en extension.
- Pied en flexion dorsale d'environ 90°.
- La jambe et le pied sont de face.
- Un sac de sable est placé sous la jambe.
- La cassette est placée contre la plante du pied, maintenue par un sac de sable.

Rayon directeur

Inclinaison podo-craniale de 60°.

Centrage

- Un travers de doigt au-dessus de la partie supérieure du talon.

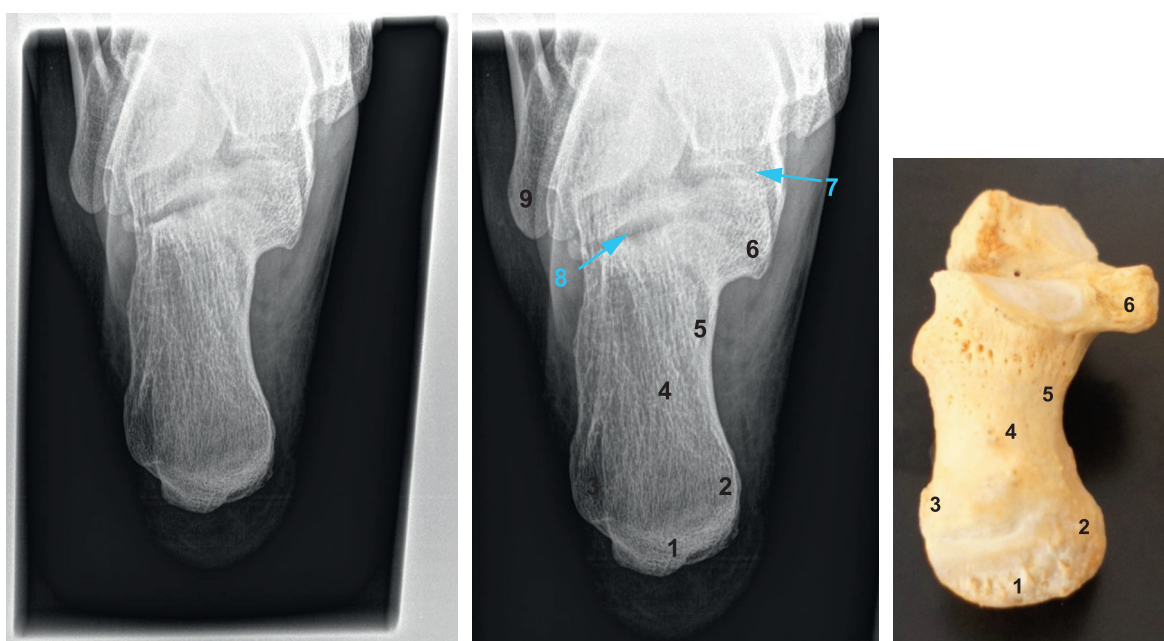
- Cône localisateur avec filtre en coin indispensable.

Critères de réussite

Calcanéus en entier avec les articulations subtalaire et talo-calcanéo-naviculaire.

Intérêt

Traumatologie, orthopédie.



1. Tubérosité du calcanéus.
2. Tubérosité du calcanéus : processus médial.
3. Tubérosité du calcanéus : processus latéral.
4. Corps du calcanéus.
5. Face médiale du calcanéus.
6. Sustentaculum tali.
7. Articulation talo-calcanéo-naviculaire.
8. Articulation subtalaire.
9. Base du cinquième métatarsien.