

Capacitando radiologistas para padronizar
o atendimento e melhorar os resultados

Suporte à decisão de diagnóstico para desempenho ideal

Capacitando radiologistas para padronizar o atendimento e melhorar os resultados

Suporte à decisão de diagnóstico para desempenho ideal

O impacto posterior da radiologia é significativo no ambiente de saúde atual. O tratamento ideal geralmente começa com uma análise de imagens precisa e as recomendações clínicas que o acompanham.

Como especialidade, a radiologia é um campo de influência crescente na área de saúde, sendo responsável por 10% dos gastos anuais com saúde dos EUA. Na verdade, o trabalho dos radiologistas tem amplo alcance, atingindo quase todas as categorias de pacientes e doenças – o que, por sua vez, abre portas para grandes riscos e grandes oportunidades.

O aumento das expectativas de desempenho, introduzido pelo atendimento baseado em valor, exige que os radiologistas tomem as melhores decisões para cada paciente. Com tanto em jogo, as organizações de saúde devem padronizar as melhores práticas para melhorar o desempenho com métricas-chave, como segurança do paciente, mortalidade, tempo de internação e experiência do paciente. Este e-book visa educar as partes interessadas da área de saúde sobre o papel cada vez mais crítico das ferramentas de referência e de apoio à decisão dentro da radiologia.

Espera-se que o mercado de telerradiologia cresça de \$ 4,6 bilhões em 2017 para R\$ 21,8 bilhões até 2026, ressaltando a crescente demanda por conhecimento radiológico para melhorar o retorno do diagnóstico e a qualidade do atendimento.¹



ELSEVIER

STATdx®

O JAMA Internal Medicine estima que entre **20% e 50% dos diagnósticos por imagem de pacientes internados são clinicamente desnecessários**, criando uma estimativa de US\$ 12 bilhões em resíduos de imagens médicas anualmente nos Estados Unidos.ⁱⁱ As iniciativas atuais na frente de pagadores públicos e privados apontam para uma maior minúcia e maiores esforços para garantir o uso mais apropriado dos serviços radiológicos.^{iii,iv,v}



Resultado dos Desafios Clínicos e de Custo

Os movimentos nacionais de saúde estão colocando maior foco em métricas de qualidade e reduções de custos. Como um dos centros de maior custo da área de saúde, a radiologia é um ponto focal natural para a melhoria do desempenho.

Há uma superutilização dos serviços de radiologia, aumentando os riscos para os pacientes que recebem radiação desnecessária e exames baseados em achados clínicos sem sentido. Além disso, a experiência inadequada de subespecialidade aumenta os erros de diagnóstico e litígios, afetando o resultado. O Journal of the American College of Radiology estima que, no mínimo, uma equipe de 20 radiologistas é necessária para fornecer conhecimento suficiente em todas as subespecialidades – uma meta difícil para a maioria das organizações de saúde.

A realidade é que já existe uma falta de radiologistas para atender à demanda do mercado, de acordo com o Journal of Academic Radiology.^{vi} Além disso, os volumes de imagem estão crescendo a uma taxa desproporcional ao aumento da equipe. Um estudo descobriu que o radiologista com experiência razoável agora deve interpretar uma imagem a cada 3-4 segundos para atender às demandas de carga de trabalho, aumentando consideravelmente a chance de erros.^{vii} Some-se a isso aumentos inesperados que tributam ainda mais os recursos da saúde, como a epidemia de Covid-19, e fica evidente a crise de oferta e demanda para diagnósticos.

Em meio à convergência dessas tendências, o setor também está testemunhando um aumento nos litígios, com acordos e veredictos ocorrendo cada vez mais contra o radiologista.^{viii,ix} Conseqüentemente, não é surpresa que os radiologistas estejam entre os cinco médicos com maior risco de esgotamento.^x À medida que esses desafios convergem, a necessidade de tratamento radiológico consistente, sustentável e confiável torna-se crítica.



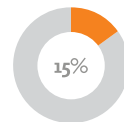
ELSEVIER

STATdx®

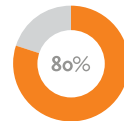


Desempenho da radiologia: preparado para melhoria

As organizações de saúde voltadas para o futuro entendem que o cuidado baseado em valor requer melhoria de desempenho de forma cada vez mais contínua. Ao considerar iniciativas com grande potencial de retorno sobre o investimento, a radiologia tem uma classificação elevada. Considere essas estatísticas de um relatório recente que analisa mais de 10.000 reivindicações de responsabilidade profissional de 2013-2017:^{xi}

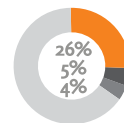


- Aproximadamente 15% das reclamações de negligência com uma alegação relacionada ao diagnóstico envolvem radiologistas, perdendo apenas para os profissionais de medicina geral.

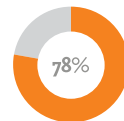


- Mais de 80% das reclamações de diagnósticos perdidos envolveram lesões permanentes ao paciente ou morte.

Outro relatório, que analisou quase 6.000 reclamações de negligência médica contra radiologistas de 2013-2018, constatou:^{xii}



- Das principais alegações de diagnósticos perdidos, atrasados ou errados, 26% envolviam neoplasias malignas; 5% envolveram trombos, hemorragias ou abscessos no crânio; e 4% eram fraturas ósseas.



- A interpretação incorreta dos estudos de diagnóstico esteve presente em 78% dos casos de negligência médica do radiologista.

Os cinco estudos de diagnóstico a seguir constituem 98% do total mal interpretado:

• Tomografia computadorizada	97 – 34%
• Raio X	81 – 28%
• Ressonância magnética	50 – 18%
• Mamografia	35 – 12%
• Ultrassom	16 – 6%



ELSEVIER

STATdx®

Radiologia padronizada e confiável: a proposição de valor

O uso de medicina confiável e baseada em evidências é um ponto focal das iniciativas nacionais de reforma da saúde para melhorar os resultados e custos. Na verdade, a crescente evidência da indústria aponta para o impacto positivo do uso de diretrizes de melhores práticas para aumentar a adequação e diminuir a utilização.^{xiii}

À medida que os sistemas de saúde crescem, o desafio de eliminar a variação na radiologia em várias instalações e organizações se intensifica. O campo da radiologia simplesmente carece de padrões uniformes de qualidade, eficiência e eficácia. A indústria em geral concorda que há uma necessidade clara de suporte de decisão relevante e controlado para radiologistas, e que as práticas padronizadas impactam positivamente o atendimento ao paciente. Na verdade, mesmo as melhorias secundárias são dignas de um compromisso estratégico de cima para baixo e da alocação de recursos.

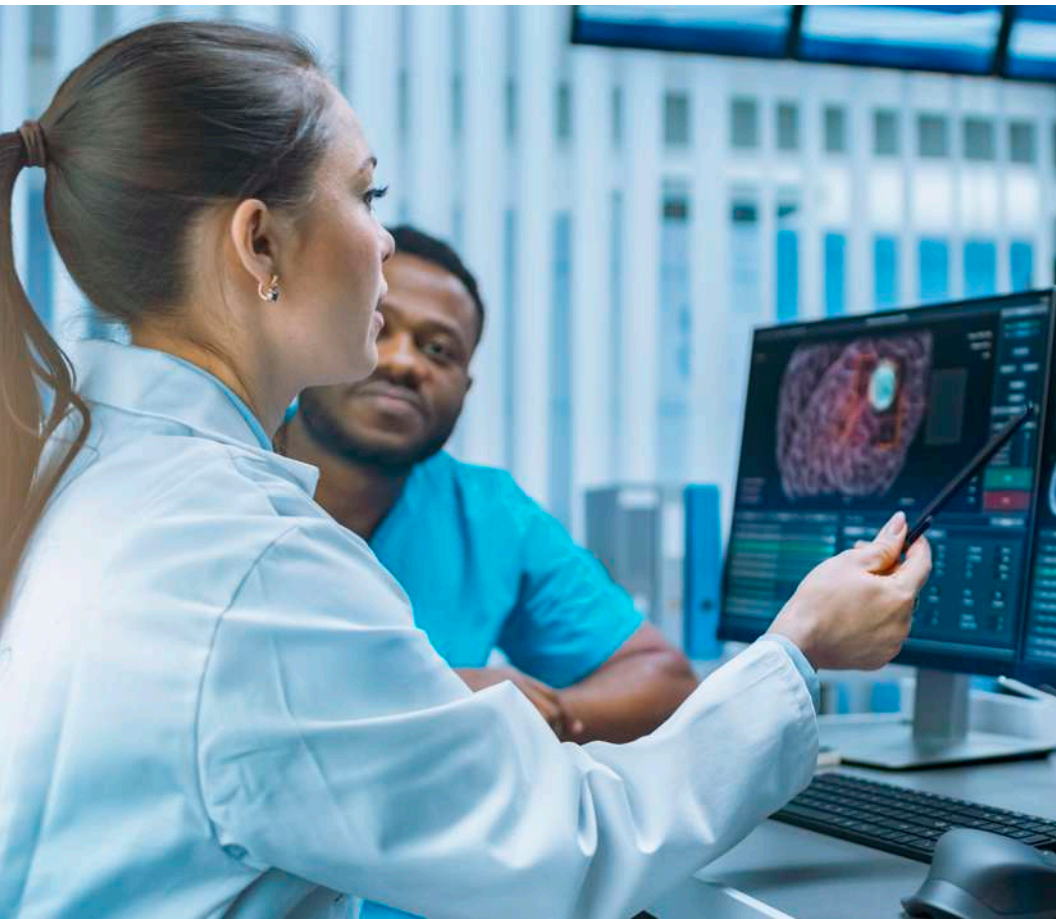


Exceto em relação à mamografia, nenhuma organização nacional assumiu a causa dos padrões de qualidade da radiologia. **Sem suporte de decisão confiável, os radiologistas costumam procurar fontes alternativas, como Google, YouTube ou outras opções não confiáveis na Internet.**^{xiv}



ELSEVIER

STATdx®



As boas notícias sobre o suporte à decisão

Soluções confiáveis de suporte à decisão estão disponíveis na indústria para aumentar a precisão e a confiança no diagnóstico de casos de imagem complexos. Facilmente integradas aos sistemas existentes, essas ferramentas oferecem suporte aos radiologistas com:



respostas imediatas, precisas e atuais para casos complexos



principais percepções relacionadas a especialidades desconhecidas, como neurologia



recursos necessários para ensinar alunos e residentes

Quando colocadas de forma adequada nos fluxos de trabalho do médico, essas ferramentas reduzem a variação, capacitando os radiologistas a fornecer as melhores decisões clínicas, fornecer recomendações de atendimento ao paciente com base nas mais recentes práticas recomendadas do setor e reduzir custos. E essas ferramentas podem ser facilmente implantadas para uso em todo o sistema, para elevar as estratégias que reduzem a variabilidade na qualidade e nos custos em toda a rede de saúde. Mais importante ainda, os radiologistas podem confiar que o conteúdo e a orientação estão sempre atualizados, atuais e confiáveis, especialmente durante tempos de crise – como em uma pandemia global – quando as evidências podem mudar rapidamente.



ELSEVIER

STATdx®

STATdx: a Solução Certa

STATdx é a solução de suporte à decisão de diagnóstico on-line líder da indústria que aumenta a precisão e a confiança no diagnóstico de casos de imagens complexos. Amplamente considerado como o “padrão ouro” em soluções de referência em radiologia, o STATdx é usado em 19 dos 20 principais hospitais e em 83% dos principais grupos de prática de radiologia na América do Norte.

Escrito por radiologistas renomados em cada especialidade, os principais recursos incluem:

- Mais de 4.700 diagnósticos comuns e complexos
- 200.000 exemplos de imagens selecionadas e comentadas por especialistas
- Aproximadamente 1.400 módulos de diagnóstico diferencial
- 20.000 casos de pacientes facilmente classificáveis com clipes de cinema para tópicos selecionados
- Mais de 200 procedimentos básicos e avançados
- Pesquisa poderosa como a do Google
- Compare vários diagnósticos lado a lado
- Ganhe *AMA PRA Categoria 1 Credit™* para consultas de pesquisa STATdx

Amplamente considerado como o “padrão ouro” em soluções de referência em radiologia, o STATdx é usado em 19 dos 20 principais hospitais e em 83% dos principais grupos de prática de radiologia na América do Norte.



ELSEVIER

STATdx®



Elsevier: sua Parceria para Melhores Decisões, Melhores Cuidados

A Elsevier está exclusivamente focada em ajudar nossos clientes a melhorar os resultados clínicos, tomar decisões mais rápidas e inteligentes e evitar erros no ponto de atendimento. Devemos todos trabalhar juntos para impactar positivamente o atendimento em todas as fases da jornada do paciente.

É por isso que nossos produtos e serviços são projetados para ajudar seus cuidadores, profissionais e alunos a melhorar a prática, encorajar a adoção ampla e profunda de diretrizes de prática profissional excepcionais e promover uma cultura de qualidade em sua organização.

Oferecemos o conteúdo médico, cirúrgico, especializado, de enfermagem e medicamentos mais completo, confiável e baseado em evidências, acessível em todas as fases do atendimento ao paciente.

- Fornece acesso à coleção mais abrangente do setor de conteúdo de referência clínica, de medicamentos e diagnósticos
- Apoia a tomada de decisão em oncologia com caminhos baseados em evidências, ferramentas de suporte à decisão clínica e análises para o tratamento ideal do câncer
- Facilita a localização e aplicação de conhecimentos relevantes
- Ajuda seus médicos, enfermeiros e farmacêuticos a tomar melhores decisões no local de atendimento
- Oferece suporte de decisão apoiado na opinião de especialistas para radiologistas e patologistas



ELSEVIER

STATdx®



- ⁱ Teleradiology Services Market. Transparency Market Research. May 28, 2018. <https://www.transparencymarketresearch.com/teleradiology-services-market.html>
- ⁱⁱ Neeman, N., Quinn, K., Soni, K. et al. Reducing Radiology Use on an Inpatient Medical Service: Choosing Wisely. The JAMA Network. JAMA Internal Medicine. November 12, 2012. <https://www.jama.com/journals/jamainternalmedicine/fullarticle/135279>
- ⁱⁱⁱ “2019 Product and Benefit Updates,” BCBS Massachusetts, https://www.bluecrossma.com/common/en_US/pdfs/New_SOB/55-1891_2019_SG_Product_Benefit_Updates.pdf
- ^{iv} “Blue Cross Blue Shield of Massachusetts Members Get Paid to Shop,” BCBS Massachusetts, <http://newsroom.bluecrossma.com/2017-12-11-Blue-Cross-Blue-Shield-of-Massachusetts-Members-Get-Paid-to-Shop>
- ^v The Medicare Access And CHIP Reauthorization Act: Effects On Medicare Payment Policy And Spending,” Health Affairs, April 7, 2017. <https://www.healthaffairs.org/doi/abs/10.1377/hlthaff.2016.0559>
- ^{vi} Askew, J. Where the radiology workforce is headed. Advisory Board. December 22, 2015. <https://www.advisory.com/research/imaging-performance-partnership/the-reading-room/2015/12/future-of-the-radiology-workforce>
- ^{vii} McDonald, RJ, Schwartz, KM, Eckel, LJ. The effects of changes in utilization and technological advances of cross-sectional imaging on radiologist workload. Academic Radiology. 2015 Sep; 22(9). <https://www.ncbi.nlm.nih.gov/pubmed/26210525>
- ^{viii} Stempniak M. \$2M settlement after subpoena of radiologists' keystrokes finds lax CT reading. Radiology Business. January 20, 2020. https://www.radiologybusiness.com/topics/care-delivery/settlement-subpoena-radiologist-ct-reading?utm_source=newsletter&utm_medium=rb_monthly
- ^{ix} Stempniak M. Deceased radiologist's estate on the hook for \$8.1M jury verdict. Radiology Business. January 14, 2020. https://www.radiologybusiness.com/topics/healthcare-economics/deceased-radiologists-estate-81m-jury-verdict?utm_source=newsletter&utm_medium=rb_monthly
- ^x Kane L. Medscape National Physician Burnout & Suicide Report 2020: The Generational Divide. January 15, 2020. https://www.medscape.com/slideshow/2020-lifestyle-burnout-6012460?faf=1&utm_source=STAT+Newsletters&utm_campaign=a742b786a8-MR_COPY_02&utm_medium=email&utm_term=o_8cab1d7961-a742b786a8-150521161#1
- ^{xi} Red Signal Report. Coverys. August 2018. <https://coverys.com/About-Us/Media-Room/Press-Release/2018/August/Coverys-Launches-Inaugural-Red-Signal-ReportSM-Ana>
- ^{xii} Ranum D. Diagnostic and Interventional Radiology Closed Claims Study. The Doctors Company. December 2019. <https://www.thedoctors.com/articles/diagnostic-and-interventional-radiology-closed-claims-study/>
- ^{xiii} Huber T, et al., “Impact of a Commercially Available Clinical Decision Support Program on Provider Ordering Habits,” J Am Coll Radiol, 2018. <https://www.sciencedirect.com/science/article/pii/S1546144018303879>
- ^{xiv} Hsieh P. Doctors use Youtube and Google all the time. Should you be worried? Forbes. December 30, 2019. <https://www.forbes.com/sites/paulhsieh/2019/12/30/doctors-use-youtube-and-google-all-the-time-should-you-be-worried/#277adac27436>
- ^{xv} 86% of physicians use Internet to access health information. amednews.com. January 4, 2010. <http://www.amednews.com/article/20100104/business/301049966/7/>



ELSEVIER