

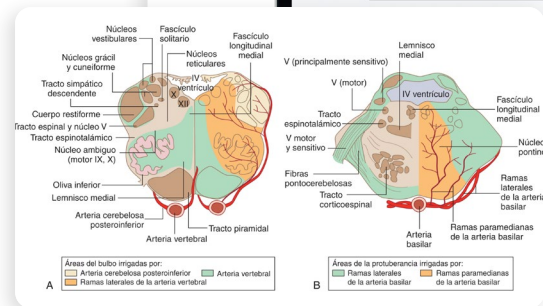
TESTIMONIAL

Formación interactiva con ClinicalKey Student

Profesora del Departamento de Anatomía y Embriología de la Facultad de Medicina de la Universidad Complutense de Madrid (España)

ClinicalKey Student permite evaluarnos a nosotros mismos como profesores.

Dra. Elena Martínez Sanz



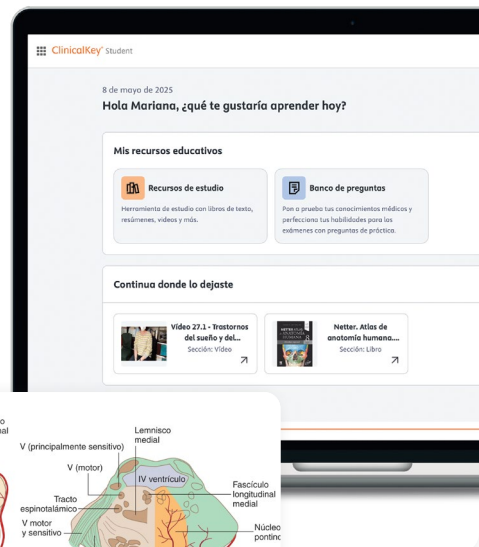
¿Cómo han integrado la plataforma dentro de su propio sistema y cómo interactúa con ella?

Es una herramienta sencilla de manejar. En nuestro caso, por ejemplo, en la universidad tenemos un campus virtual en formato Moodle, muchas instituciones tienen un campus de este tipo, y ClinicalKey Student se integra muy bien en él.

¿Cuál es el gran valor que destaca en ClinicalKey Student, aplicado a su día a día?

Es una plataforma interactiva muy rápida. Yo la utilizo en mi día a día en cualquier lugar y de diferentes formas, para empezar, accediendo a ella desde diferentes dispositivos, ya que la tengo integrada en mi ordenador, tableta y teléfono móvil. Con el mismo usuario puedo tener acceso hasta en cuatro dispositivos.

En lo que respecta a la docencia, puedo, por ejemplo, localizar cualquier contenido médico que me interese a través del motor de búsqueda optimizado de la plataforma. Una vez lo he encontrado, puedo copiar el contenido de los innumerables libros, imágenes y vídeos que ClinicalKey Student pone a nuestra disposición y, de una manera muy sencilla, me ayuda a crear material docente. Yo lo hago en formato PowerPoint, a través de la herramienta 'Presentaciones', y luego los integro en mis clases.



Todos estos contenidos y presentaciones los cuelgo en nuestro campus virtual. También lo hago con los enlaces directos de la plataforma de los propios libros que me interesa que los alumnos consulten para mi asignatura. De ese modo, si el estudiante clicca en ese enlace y está registrado previamente a ClinicalKey Student, accede en segundos a la obra o capítulo que quiero que repasen.

Para acabar, destaco que no solo me apoyo en ClinicalKey Student Medicina en la elaboración de estos materiales; también echo mano de los recursos que ofrece ClinicalKey Student para Enfermería, ya que me permite contar con más libros, conocimientos y comparar diferentes fuentes.



3. Además de crear esas presentaciones y materiales docentes, ¿de qué otro modo apoya su propio aprendizaje y formación y el de sus estudiantes?

A mí me resultan de gran utilidad las cartas educativas, o como se llaman en inglés: flashcards. Cada persona que utiliza la herramienta puede crear este tipo de recurso, con lo que a él o ella le interese recordar. Una herramienta de estudio que te permite repasar conceptos cada 'X' tiempo, de una manera repetitiva, para tratar de poner a prueba sus propios conocimientos.

Por otro lado, ClinicalKey Student también dispone de otras herramientas interactivas que facilitan el trabajo a distancia, como Bookshelf, que nos permite, entre otras cosas, unirnos a un equipo de trabajo con nuestros estudiantes. Estos grupos de trabajo pueden estar trabajando a distancia y, sin embargo, compartir la misma información. Aquí destaco que en el caso de que hayas descargado previamente los libros que te interesan a través de Bookshelf, también puedes acceder a ellos de manera offline.

Tampoco me quiero olvidar del audiolibro, la posibilidad de escuchar las obras de Elsevier mientras estamos haciendo cualquier otra cosa. A mí me resulta de gran utilidad por las noches, cuando estoy más cansada.

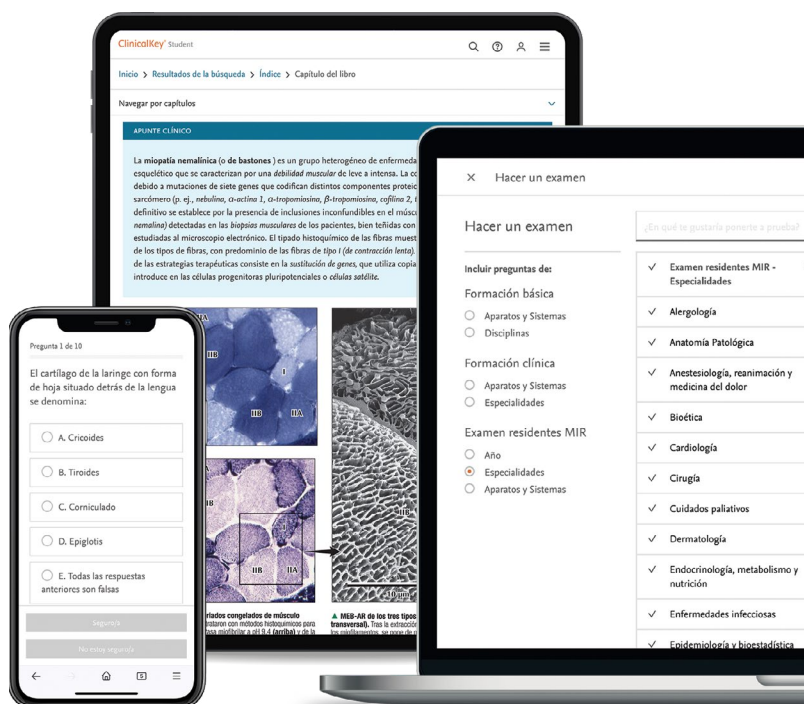
Es una herramienta sencilla de manejar que se ha integrado muy bien en nuestro campus virtual.

Dra. Elena Martínez Sanz

4. Desde hace escasas fechas han comenzado a trabajar con la herramienta de Evaluación. Usted, que ya ha interactuado con ella, ¿qué cree que aporta a profesores y alumnos?

Esta funcionalidad nos permite evaluarnos a nosotros mismos como profesores y nos ayuda a preparar las evaluaciones, por ejemplo, en la creación de preguntas tipo test. Son tantos los exámenes y pruebas que realizamos a lo largo del curso que, muchas veces, se hace complicado no repetirse. ClinicalKey Student nos da ideas sobre qué nuevas preguntas o temas podemos abordar: estructuras, cómo preguntarlo o, simplemente, viendo si nuestros alumnos hacen esos cuestionarios de evaluación; ver en qué preguntas fallan más, y tenerlo como idea, para saber el tipo de conceptos que les cuesta más entender y asimilar.

En el caso de los alumnos, es un apoyo para su avance, a través de la autoevaluación; les permite chequear sus propios 'autoconocimientos'.

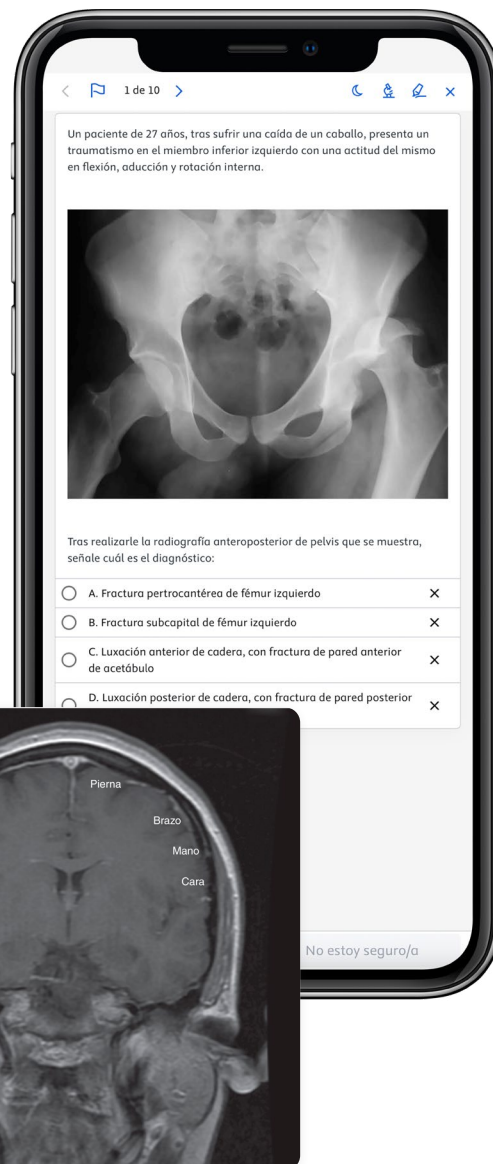


5. ¿Cómo la ha utilizado con sus alumnos y qué resultados ha obtenido?

Yo, en mi caso, creo mis propios cuestionarios de autoevaluación cada semana. Por mi experiencia, sino lo haces así y estás muy encima de los alumnos tratando de que repasen cada cierto tiempo los temas, no lo integran y asimilan del mismo modo. Les doy un cierto margen de días para que respondan y luego me descargo los resultados y se lo dejo abierto para que practiquen de cara al examen. El alumno que no lo ha respondido en la primera semana, no le cuenta para la evaluación continua. Lo utilizo como complemento de las actividades prácticas.

6. Para acabar, ¿con qué frase resumiría el valor de ClinicalKey Student?

Hablaría de rapidez e integración. Recuerdo cuando veía a mi antigua jefa consultando libros físicos; escaneando páginas para prepararse las clases, un proceso que se hacía eterno. Con ClinicalKey Student en 15 minutos puedes prepararte una clase. Además, el alumno lo acepta muy bien.



Con ClinicalKey Student en 15 minutos puedes prepararte una clase. Además, el alumno lo acepta muy bien.

Dra. Elena Martínez Sanz

Testimonios Elsevier
Docencia [➔](#)

Descubra cómo [ClinicalKey Student](#) puede transformar su enseñanza de anatomía y obtenga una prueba gratuita.