

ENSEMBLE  
POUR ÉTUDIER

# ATLAS

d'Anatomie Humaine  
Netter



Health

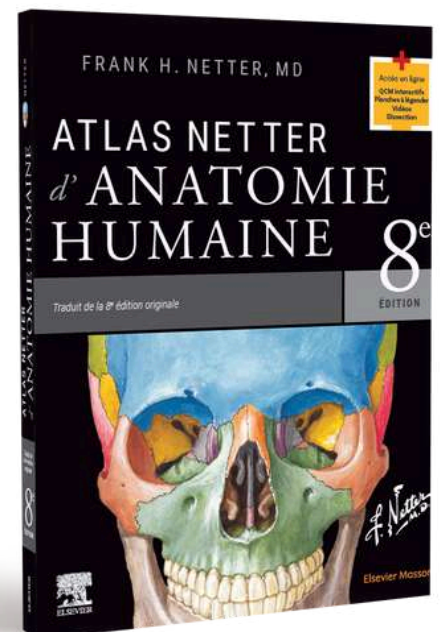
# ATLAS

## d'Anatomie Humaine Netter

Accédez gratuitement à plusieurs de nos planches d'anatomie humaine pour préparer vos révisions

Le succès de l'Atlas d'anatomie humaine réside dans la qualité et la beauté du travail du Dr Frank H. Netter ainsi que du Dr Carlos A. G. Machado, parmi les plus grands illustrateurs médicaux au monde. Ensemble, ces deux médecins-artistes au talent unique mettent en évidence le corps humain du point de vue du clinicien. Les magnifiques planches s'accompagnent d'une soixantaine d'images radiologiques soigneusement sélectionnées qui permettent de relier l'anatomie illustrée à l'anatomie vivante pour aider à la compréhension et à la pratique quotidienne.

Cette 8e édition, entièrement révisée, est conforme à la Terminologia Anatomica dans sa dernière version et s'est considérablement enrichie.

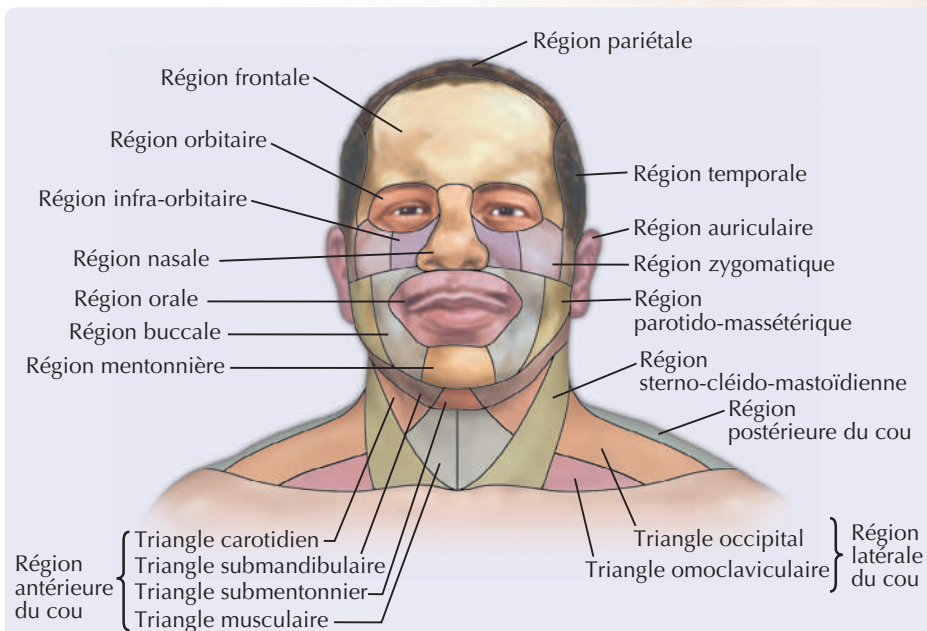
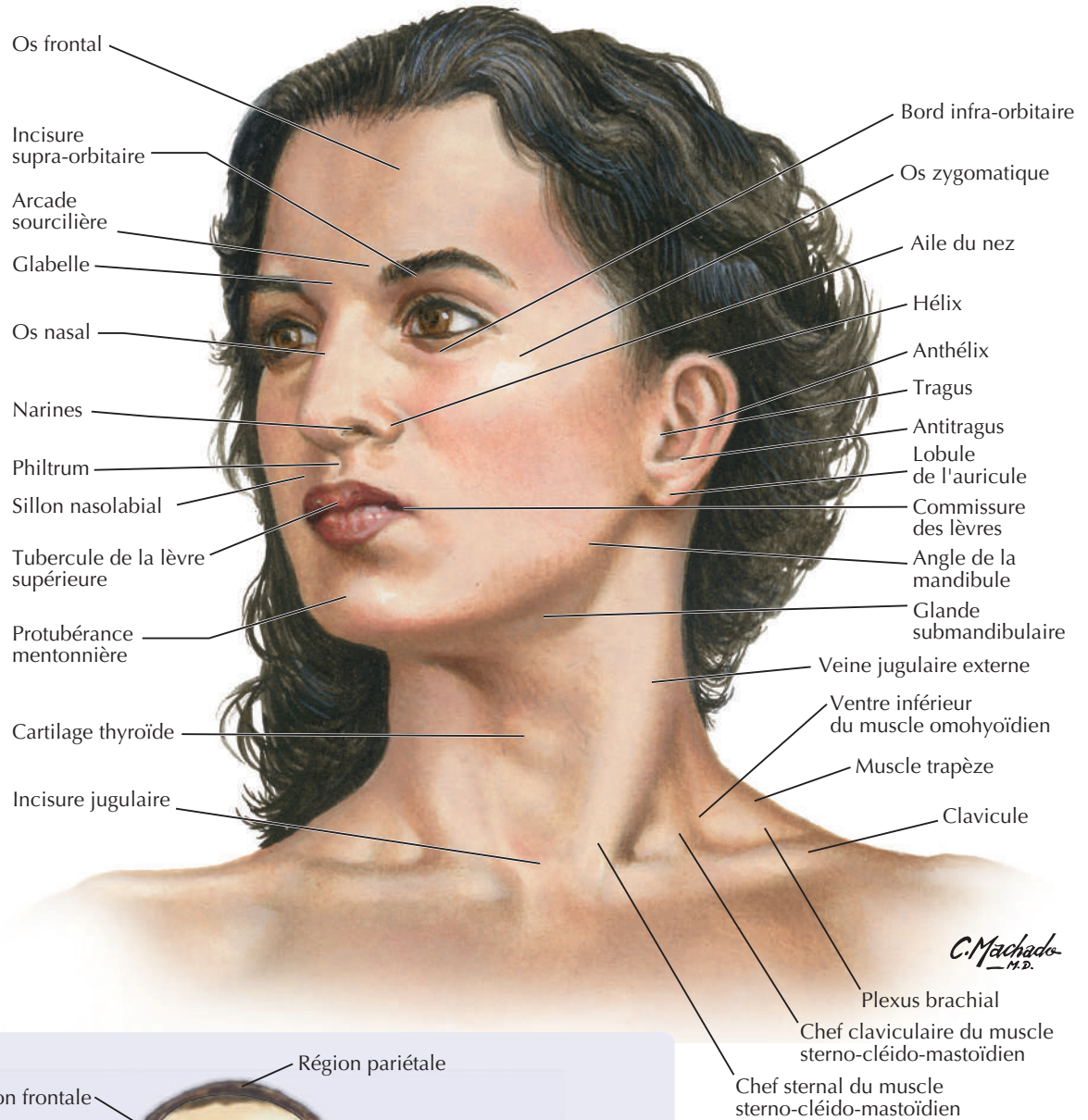


Health

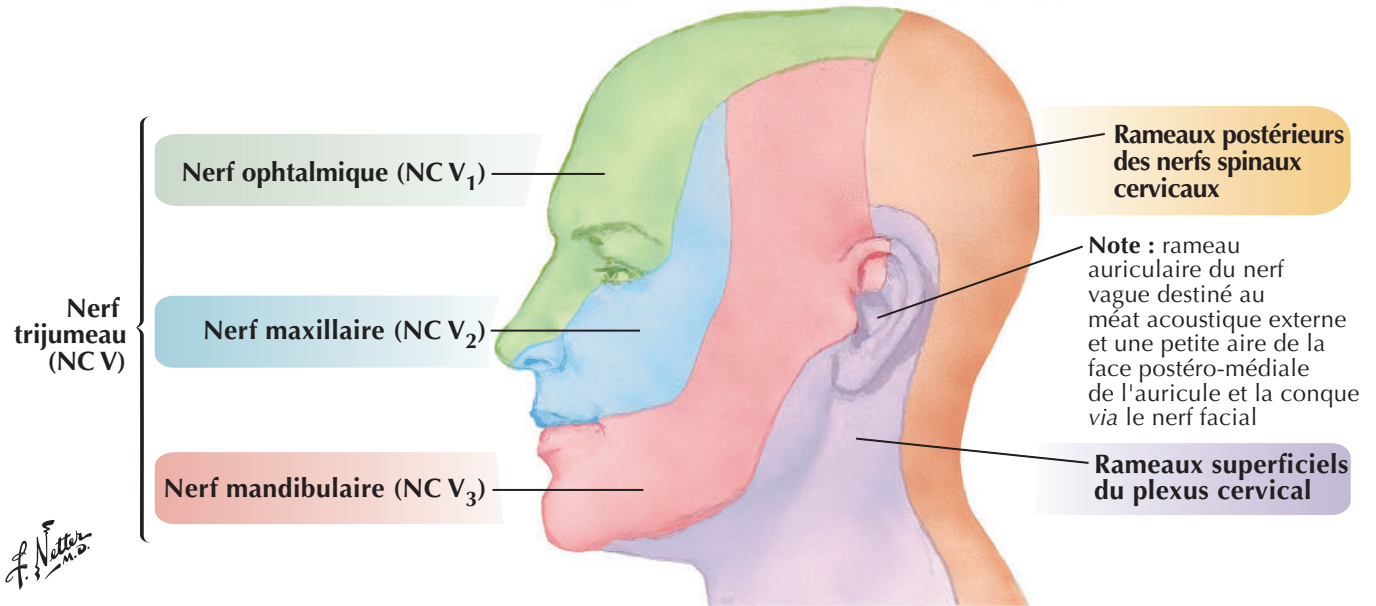
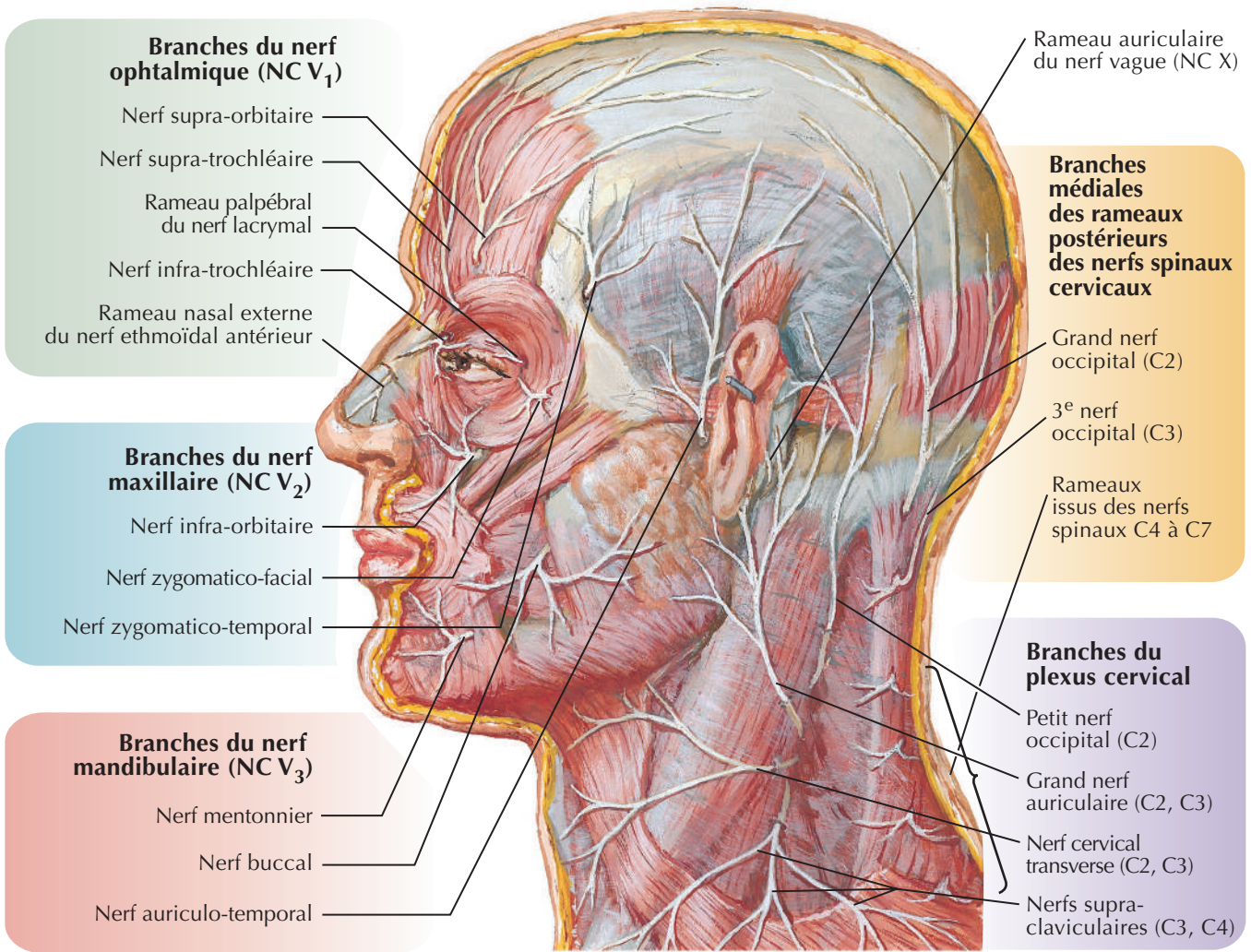
**ENSEMBLE  
POUR ÉTUDIER**

# TÊTE ET COU 2

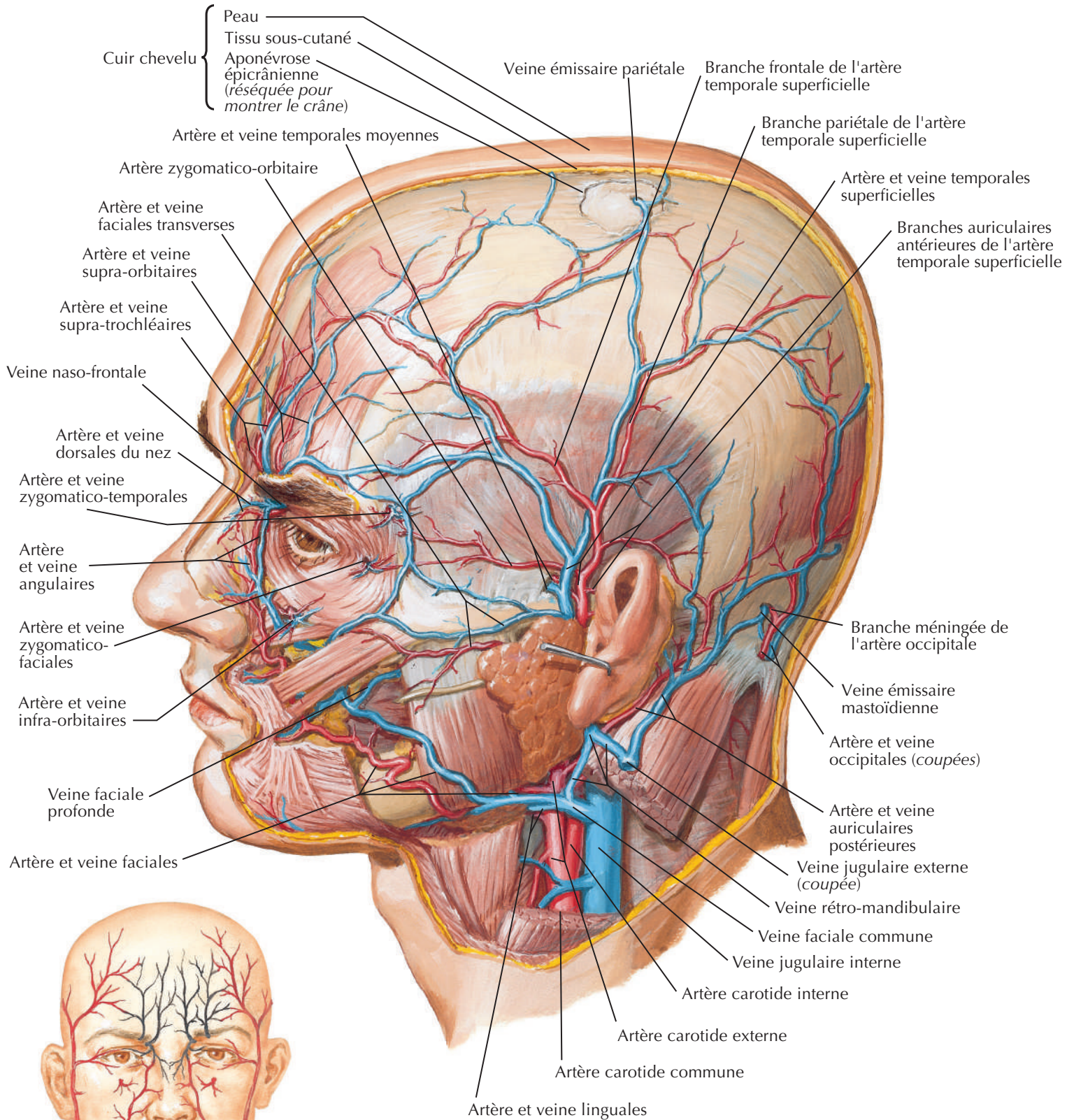
<b>Anatomie de surface</b>	22-24	<b>Nerfs crâniens</b>	
<b>Os et ligaments</b>	25-47	<b>et cervicaux</b>	143-162
<b>Cou</b>	48-58	<b>Vascularisation cérébrale</b>	163-175
<b>Région du nez</b>	59-82	<b>Imagerie régionale</b>	176-177
<b>Région de la bouche</b>	83-90	<b>Structures de grande</b>	
<b>Pharynx</b>	91-102	<b>importance clinique</b>	Tableaux 2.1–2.4
<b>Larynx et glandes endocrines</b>	103-109	<b>Nerfs crâniens</b>	Tableaux 2.5–2.8
<b>Œil</b>	110-120	<b>Branches du plexus cervical</b>	Tableau 2.9
<b>Oreille</b>	121-126	<b>Muscles</b>	Tableaux 2.10–2.14
<b>Encéphale et méninges</b>	127-142		







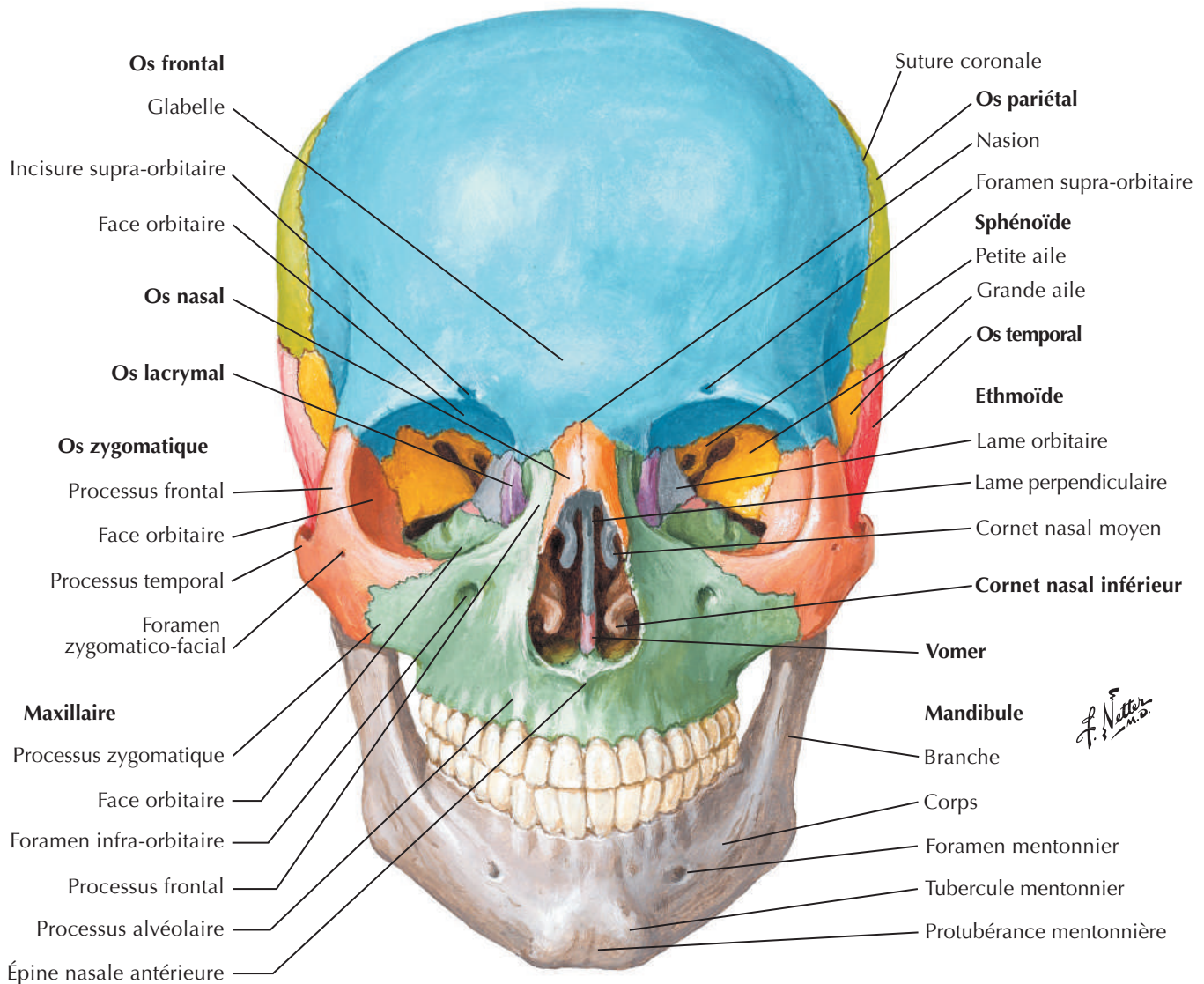




### Origines de la vascularisation artérielle de la face

En noir : origine carotidienne interne (par l'intermédiaire de l'artère ophtalmique)  
 En rouge : origine carotidienne externe

*F. Netter M.D.*



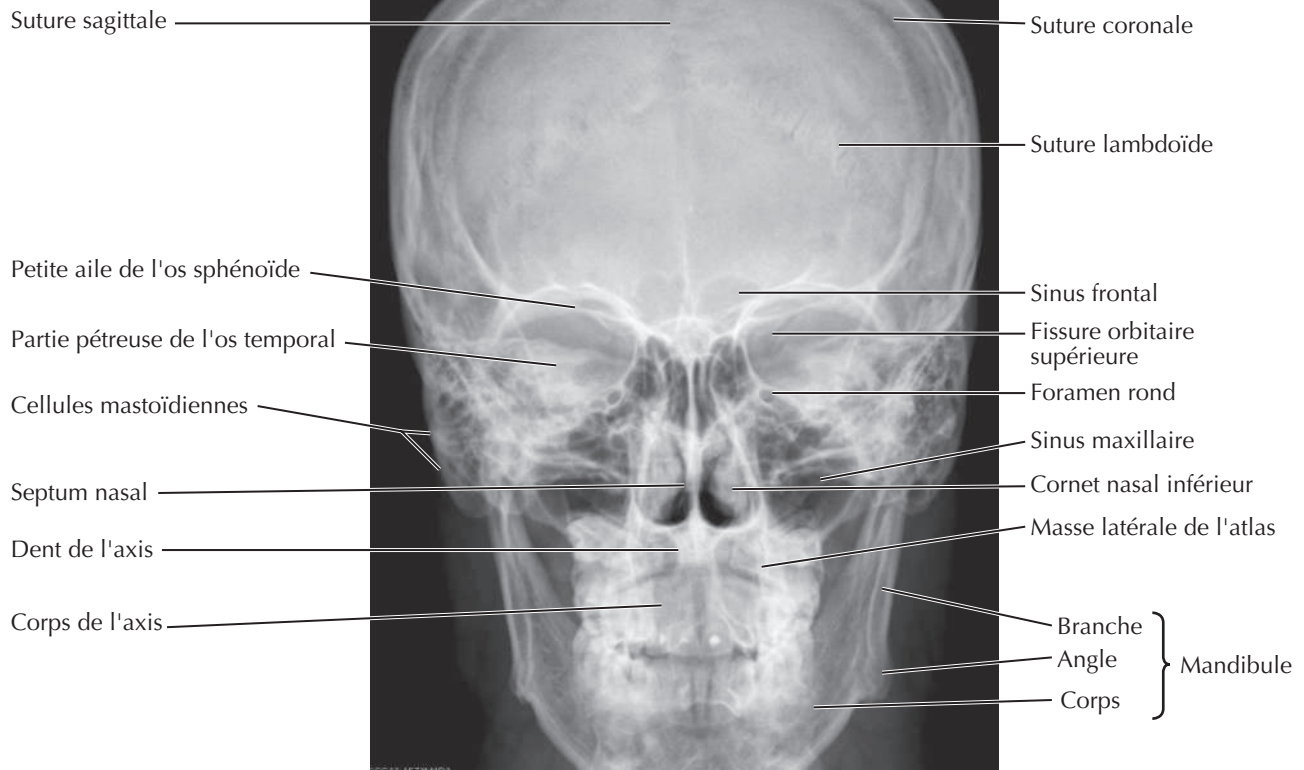
## Orbite droite : vue frontale



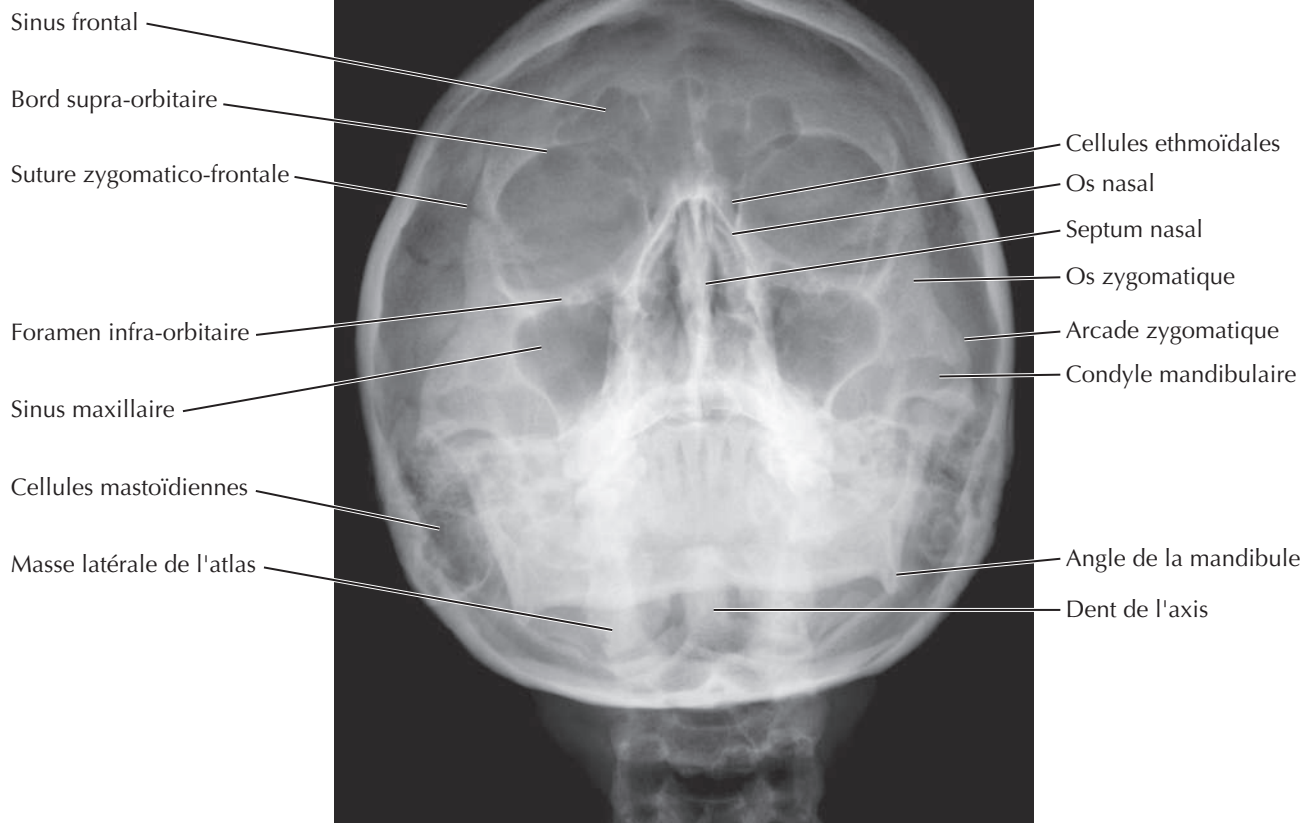


Voir aussi [Planche 25](#)

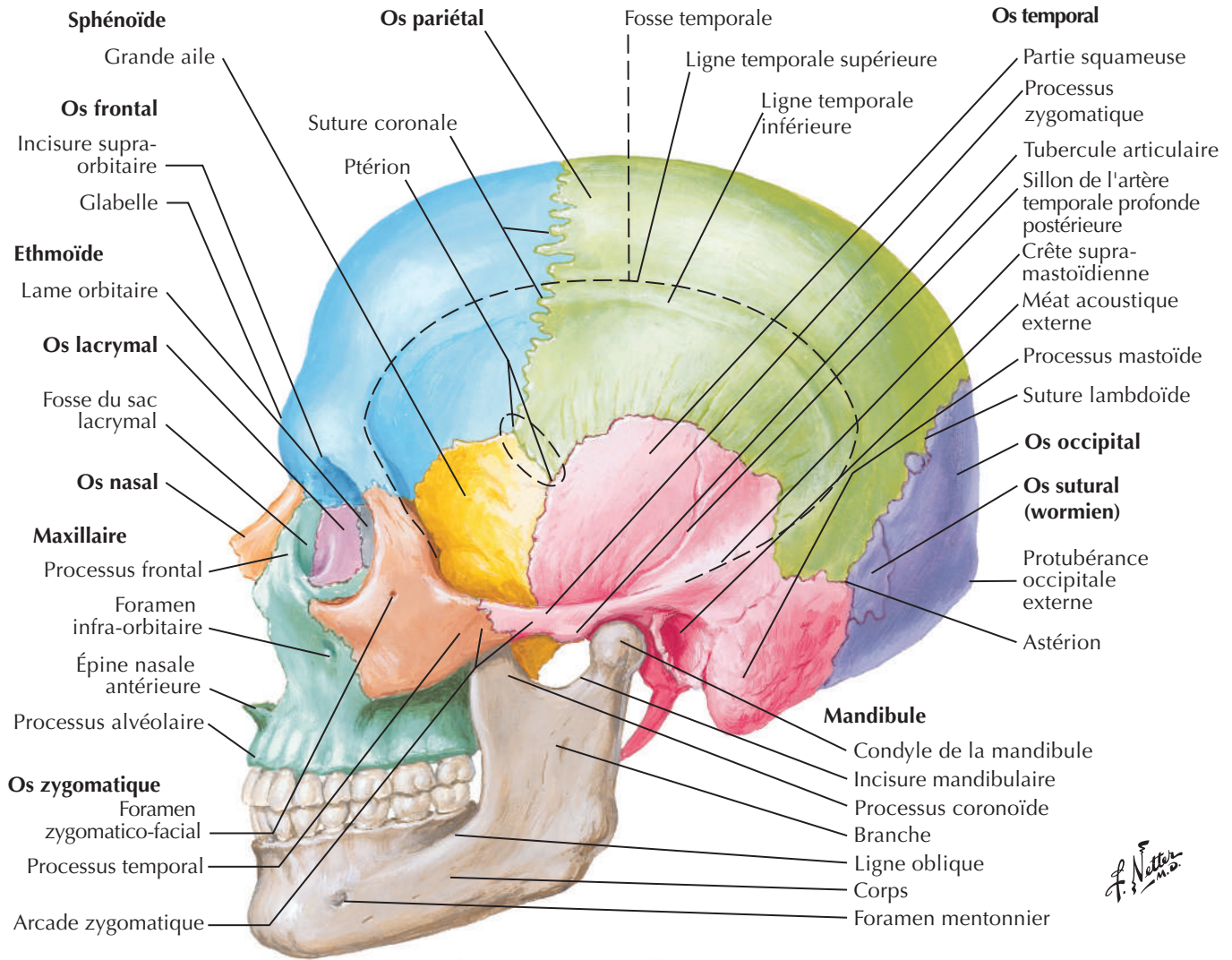
**Vue ou incidence antéro-postérieure**



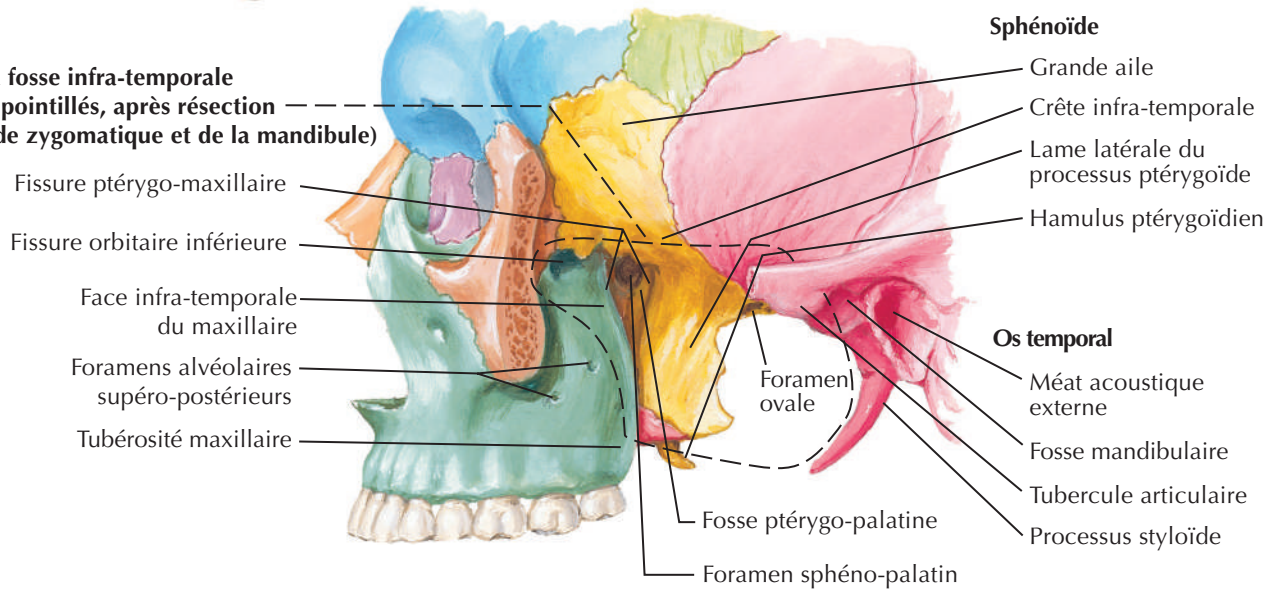
**Vue ou incidence de Water**

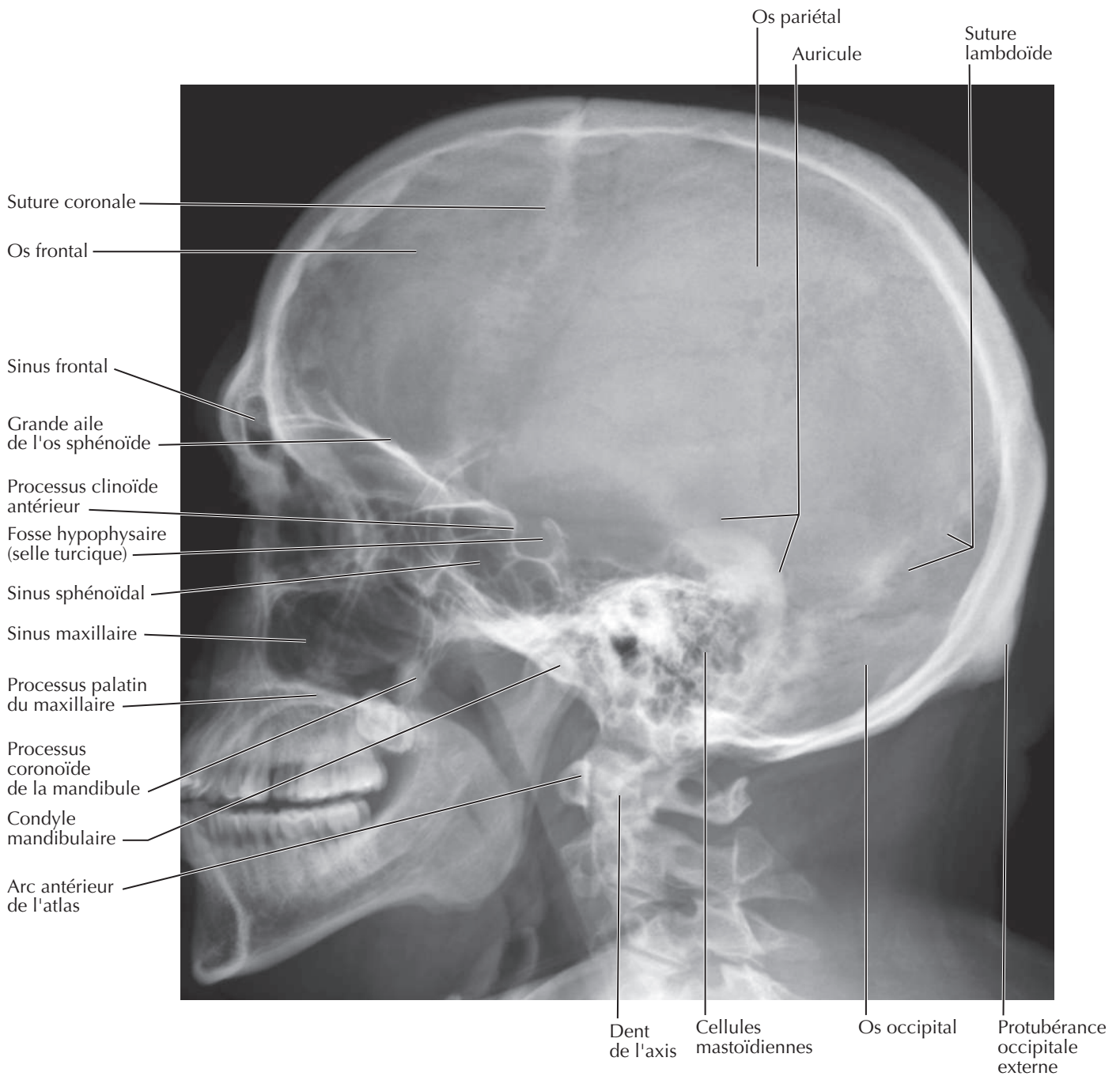






**Vue de la fosse infra-temporale**  
(ligne en pointillés, après résection de l'arcade zygomatique et de la mandibule)





# ENSEMBLE POUR ÉTUDIER



Health